

**INFORME SOBRE NORMALITZACIÓ LINGÜÍSTICA A
L'AJUNTAMENT DE PALMA I ELS SEUS
ORGANISMES AUTÒNOMS*
(març - agost 18)**

*En compliment del punt 2 de la Moció sobre normalització lingüística aprovada pel Ple de dia 31 de juliol de 1996.

INTRODUCCIÓ

L'informe semestral sobre la normalització lingüística a l'Ajuntament de Palma i els seus organismes autònoms s'elabora a partir del seguiment de diversos tipus d'actuacions, les quals poden oferir una idea aproximada del grau de compliment del vigent Reglament municipal de normalització lingüística (RMNL) per part de les unitats i dependències municipals.

A continuació es detallen les actuacions que s'han tingut en compte, amb la disposició de l'RMNL corresponent:

Tipus d'actuació	Disposició reglamentària
Proposta a Ple i a Junta de Govern	Art. 8.c: han de ser en català.
Anunci a premsa	Art. 14: ha de ser en català com a norma general. També pot ser en castellà quan les circumstàncies sociolingüístiques o les característiques de l'activitat ho aconsellin, i en altres llengües quan les informacions siguin d'interès cultural o turístic.
Plec de condicions	Art. 7: ha de ser en català.
Notícia a la Intranet	Art. 8.c: la informació que es publica a la Intranet municipal (notícies i novetats) ha de ser en català, atès que s'ha de considerar de règim intern.
Sortida pel Registre General	Art. 7 i 8: ha de ser en català si l'escrit va dirigit a particulars, autoritats, organismes i dependències d'entitats públiques radicades a les Balears o altres territoris on el català sigui oficial, llevat del cas que sol·licitin la versió castellana.
Decret	Art. 7: ha de ser en català.
Acta	Art. 7: ha de ser en català.

Alguns tipus d'actuacions no es tenen en compte perquè el seguiment n'és un tant complex si no es disposa de col·laboradors a les diferents àrees. La informació sobre els organismes autònoms també és escassa per aquest mateix motiu. Sempre que ha estat possible s'ha assignat l'actuació a una unitat concreta; en cas contrari, s'ha adscrita al nivell immediatament superior.

Pel que fa a algunes actuacions, se n'ha fet una tria que es considera significativa. Així, s'han recollit els decrets dictats el mes de juny, les propostes presentades als plens extraordinaris i ordinaris de març, abril i juny, i les propostes presentades a les sessions de la Junta de Govern de març, maig i juliol.

Els apartats de l'informe són els següents: A (ús de llengües segons tipus d'actuació), B (evolució de l'ús del català des del setembre de 1996) i C (ús del català a les diverses àrees). En A es compara l'ús del català a cada una de les àrees de gestió municipal en relació amb els

tipus d'actuació següents: propostes a Ple –en aquest cas també es compara l'ús del català per part dels grups polítics– i a la Junta de Govern, documents que passen pel registre de sortida i decrets. A més, s'hi incorpora la comparació amb les dades de l'informe anterior (setembre de 2017 - febrer de 2018), indicades a la columna “variació”. En B es compara l'ús del català a les àrees municipals des de l'informe del període setembre 1996 - febrer 1997 pel que fa als tipus d'actuació quan el nombre és prou significatiu per a indicar una tendència. Finalment, en C es detallen els usos lingüístics de les diverses dependències: ús només del català, ús només del castellà, ús bilingüe (català i castellà) i mescla de llengües.

L'informe també recull un indicador que hem designat com índex de normalitat lingüística (INL) i que s'aplica a les grans divisions municipals. Aquest índex s'elabora ponderant diversos usos lingüístics, distribuïts en dos grans àmbits –difusió exterior i difusió interior–, i pretén ser una síntesi de la situació lingüística a l'àrea en qüestió. Els percentatges que integren l'índex, determinats segons la importància que hem atribuït a cada ús pel que fa a la normalització lingüística, són els següents:

Difusió exterior	70%	Difusió interior	30%
Anuncis a premsa	40%	Propostes a Ple i a Junta de Govern	10%
Sortides pel Registre General	25%	Notícies a la Intranet	15%
Plecs de condicions	5%	Decrets	5%

Palma, 1 d'octubre de 2018

L'assessor lingüístic



Miquel Vives Mascaró

ÚS DE LENGÜES SEGONS TIPUS D'ACTUACIÓ

**ÚS DEL CATALÀ A LES PROPOSTES
AL PLE I LA JUNTA DE GOVERN**

	només en català	altres	% només en català	% variació
Àrea Model de Ciutat, Urbanisme i Habitatge Digne	48	0	100,0	0
Batlia	22	0	100,0	0
Àrea de Benestar i Drets Socials	15	0	100,0	0
Àrea d'Educació i Esports	14	0	100,0	0
Secretaria General del Ple	13	0	100,0	0
Àrea d'Igualtat, Joventut i Drets Cívics	10	0	100,0	0
Àrea d'Ecologia, Agricultura i Benestar Animal	9	0	100,0	0
Àrea de Participació Ciutadana i Coordinació Territorial	9	0	100,0	0
Oficina del Defensor de la Ciutadania	1	0	100,0	
Àrea de Funció Pública i Govern Interior	104	1	99,0	0
Àrea d'Economia, Hisenda i Innovació	100	4	96,2	-2,5
Àrea de Mobilitat	28	2	93,3	-6,7
Secretaria de la Junta de Govern i Decrets	7	1	87,5	-12,5
Intervenció	7	2	77,8	-5,6
Grups Polítics	14	34	29,2	-1,7
TOTAL	401	44	90,1	-0,8

ÚS DEL CATALÀ ALS ANUNCIS EN PREMSA

	només en català	altres	% només en català	% variació
Batlia	48	0	100,0	0
Àrea d'Educació i Esports	4	0	100,0	0
Àrea Model de Ciutat, Urbanisme i Habitatge Digne	4	0	100,0	0
Àrea de Participació Ciutadana i Coordinació Territorial	3	0	100,0	0
Àrea d'Igualtat, Joventut i Drets Cívics	1	0	100,0	0
Àrea d'Economia, Hisenda i Innovació	1	0	100,0	0
Àrea d'Ecologia, Agricultura i Benestar Animal	1	0	100,0	
TOTAL	62	0	100,0	0

**ÚS DEL CATALÀ ALS DOCUMENTS
QUE PASSEN PEL REGISTRE DE SORTIDA**

	només en català	altres	% només en català	% variació
Àrea d'Ecologia, Agricultura i Benestar Animal	20	0	100,0	0
Secretaria de la Junta de Govern i Decrets	13	0	100,0	+6,2
Àrea de Participació Ciutadana i Coordinació Territorial	889	1	99,9	-0,1
Àrea d'Educació i Esports	174	1	99,4	-0,6
Àrea de Sanitat i Consum	6.687	76	98,9	+0,3
Àrea de Benestar i Drets Socials	3.699	155	96,0	-3,5
Batlia	1.031	47	95,6	-2,5
Àrea Model de Ciutat, Urbanisme i Habitatge Digne	9.577	889	91,5	-3,0
Àrea d'Economia, Hisenda i Innovació	4.033	682	85,5	+7,7
Àrea de Mobilitat	3.478	758	82,1	+0,8
Àrea de Funció Pública i Govern Interior	12.337	4.799	72,0	-3,8
Secretaria General del Ple	20	8	71,4	+13,7
Intervenció	14	14	50,0	-34,6
TOTAL	41.972	7.430	85,0	-2,2

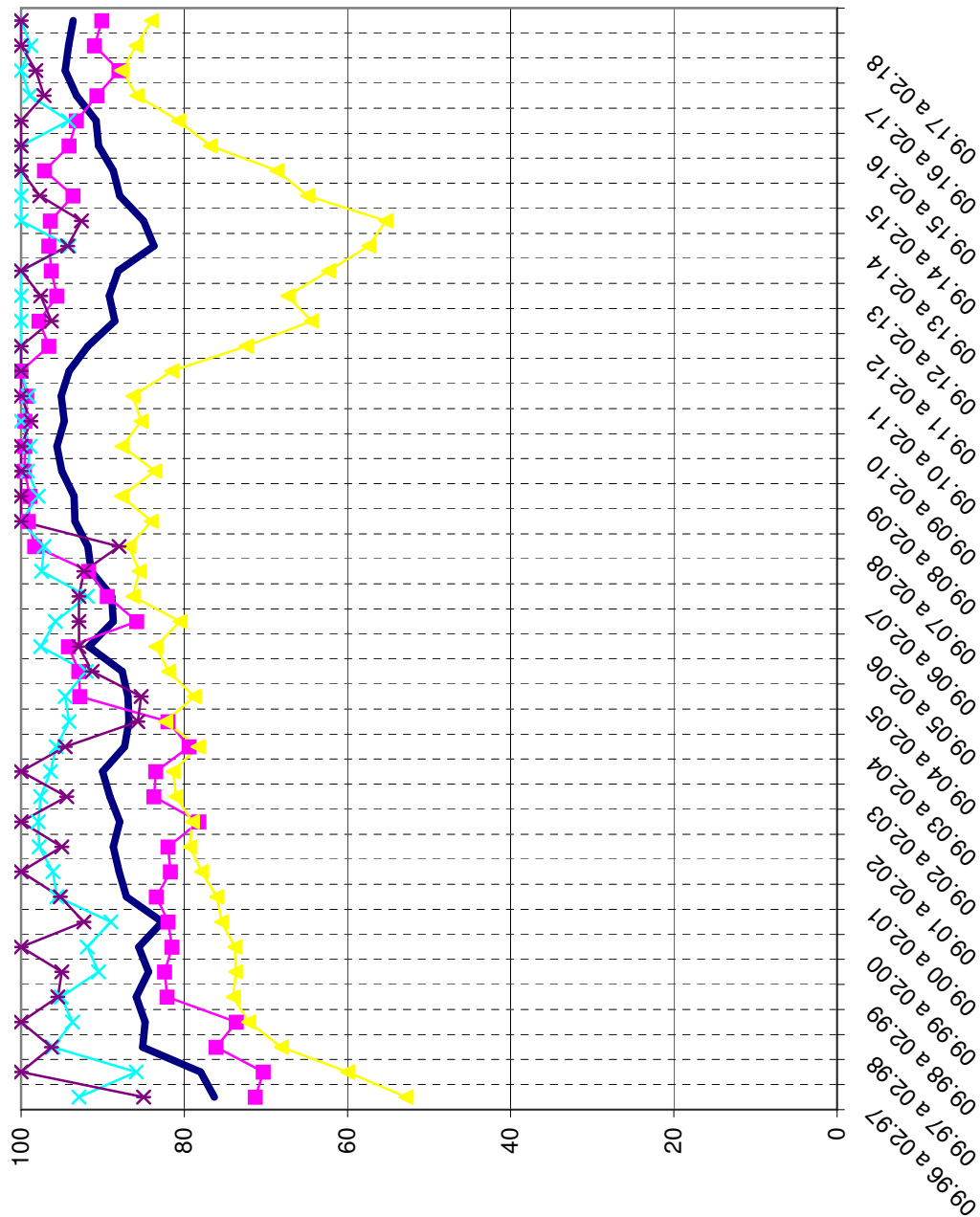
ÚS DEL CATALÀ ALS DECRETS

	només en català	altres	% només en català	% variació
Batlia	181	0	100,0	0
Àrea de Participació Ciutadana i Coordinació Territorial	72	0	100,0	0
Àrea d'Igualtat, Joventut i Drets Cívics	25	0	100,0	0
Àrea d'Educació i Esports	23	0	100,0	0
Àrea de Benestar i Drets Socials	21	0	100,0	0
Intervenció	12	0	100,0	0
Secretaria de la Junta de Govern i Decrets	3	0	100,0	0
Secretaria General del Ple	3	0	100,0	0
Oficina del Defensor de la Ciutadania	1	0	100,0	0
Àrea de Funció Pública i Govern Interior	518	3	99,4	+0,5
Àrea de Sanitat i Consum	76	1	98,7	+0,6
Àrea Model de Ciutat, Urbanisme i Habitatge Digne	178	3	98,3	+1,1
Àrea d'Ecologia, Agricultura i Benestar Animal	88	3	96,7	-0,3
Àrea d'Economia, Hisenda i Innovació	354	35	91,0	0
Àrea de Mobilitat	402	85	82,5	-5,2
TOTAL	1.957	130	93,8	-1,7

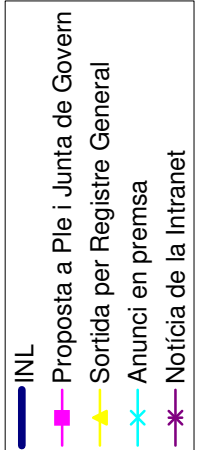
ÍNDIX DE NORMALITAT LINGÜÍSTICA		
		% variació
Àrea d'Igualtat, Joventut i Drets Cívics	100,0	0
Àrea de Participació Ciutadana i Coordinació Territorial	100,0	0
Àrea d'Educació i Esports	99,8	-0,2
Àrea d'Ecologia, Agricultura i Benestar Animal	99,7	0
Batlia	98,9	+0,8
Àrea de Sanitat i Consum	98,8	-0,1
Secretaria de la Junta de Govern i Decrets	98,8	+3,1
Àrea Model de Ciutat, Urbanisme i Habitatge Digne	96,9	-1,4
Àrea de Benestar i Drets Socials	95,7	-4,0
Àrea d'Economia, Hisenda i Innovació	95,5	+2,1
Àrea de Mobilitat	82,2	-4,5
Secretaria General del Ple	80,0	+9,6
Àrea de Funció Pública i Govern Interior	78,5	-3,0
Intervenció	60,6	-25,3
TOTAL	93,6	-0,6

EVOLUCIÓ DE L'ÚS DEL CATALÀ DES DEL SETEMBRE DE 1996

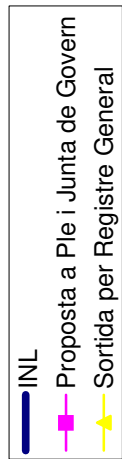
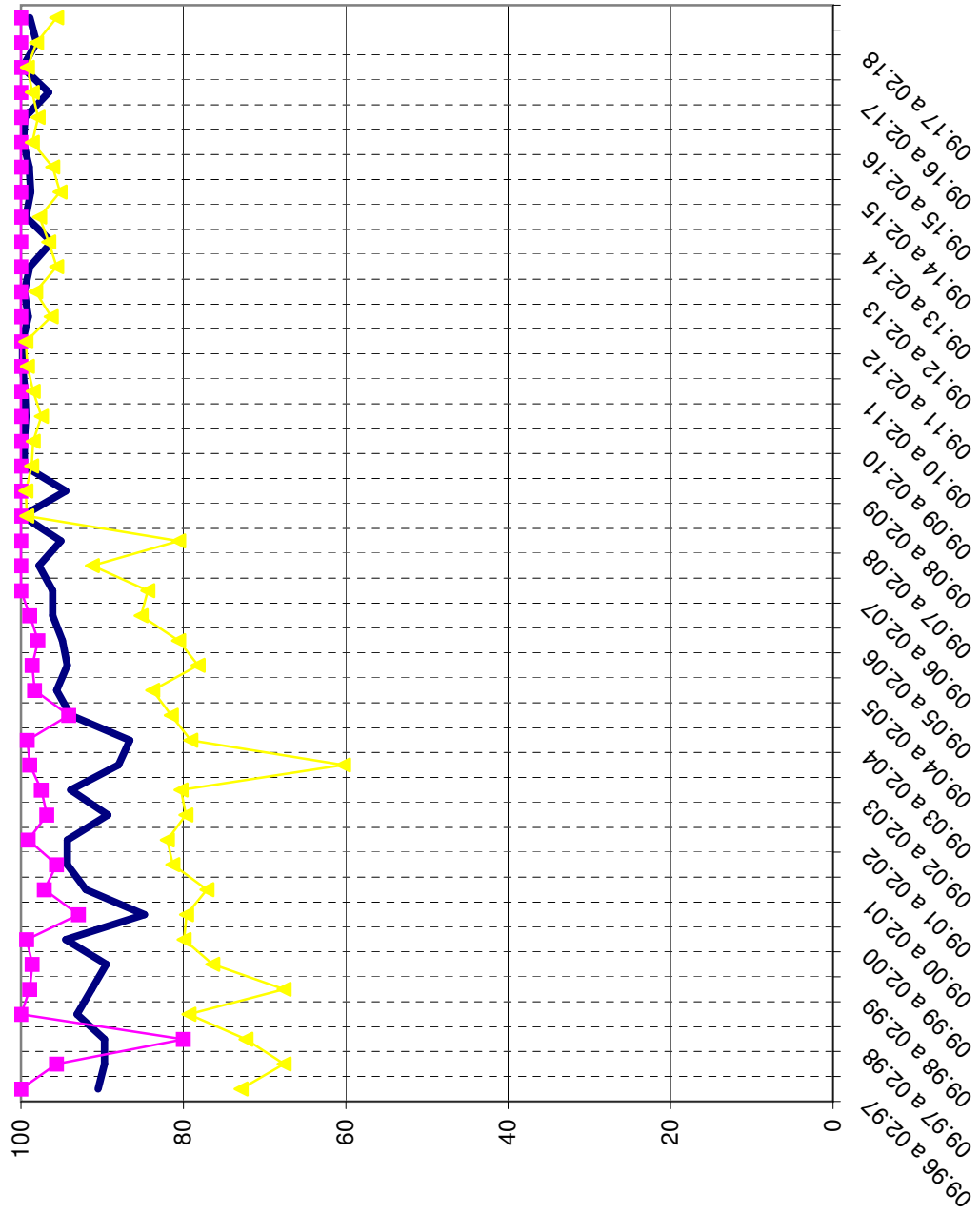
Ajuntament de Palma i organismes autònoms



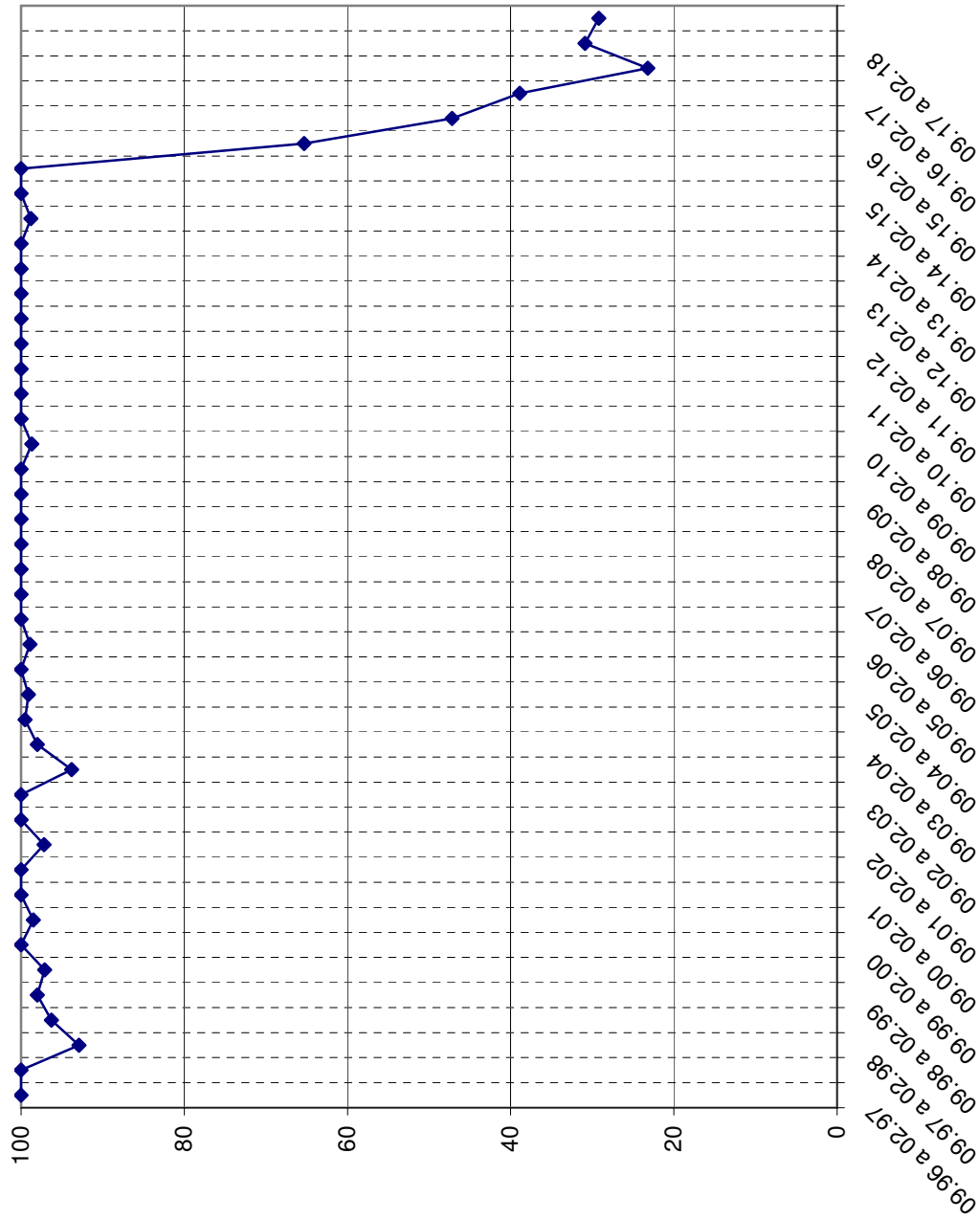
març - agost 18, B.2



Batlia

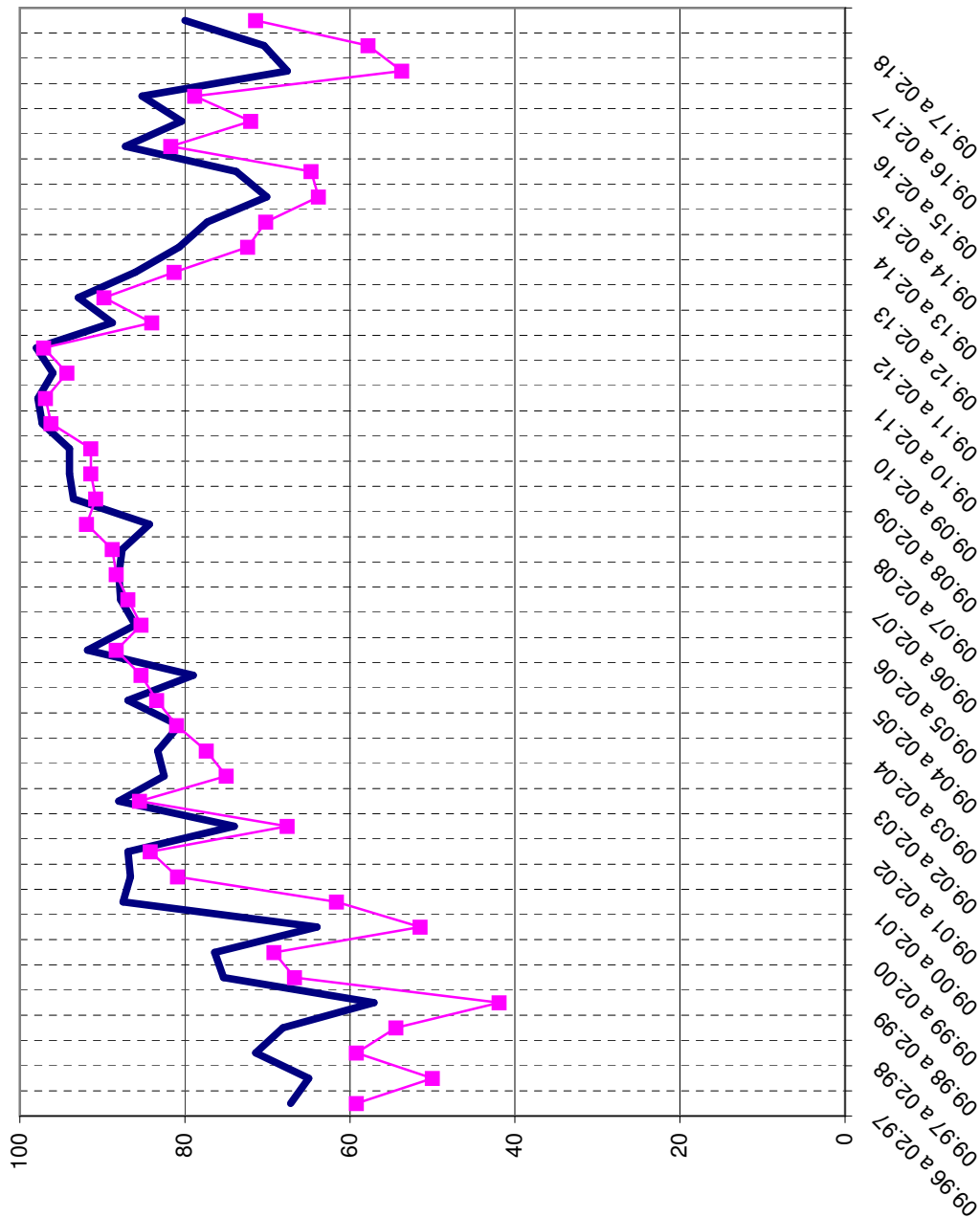


Grups Polítics

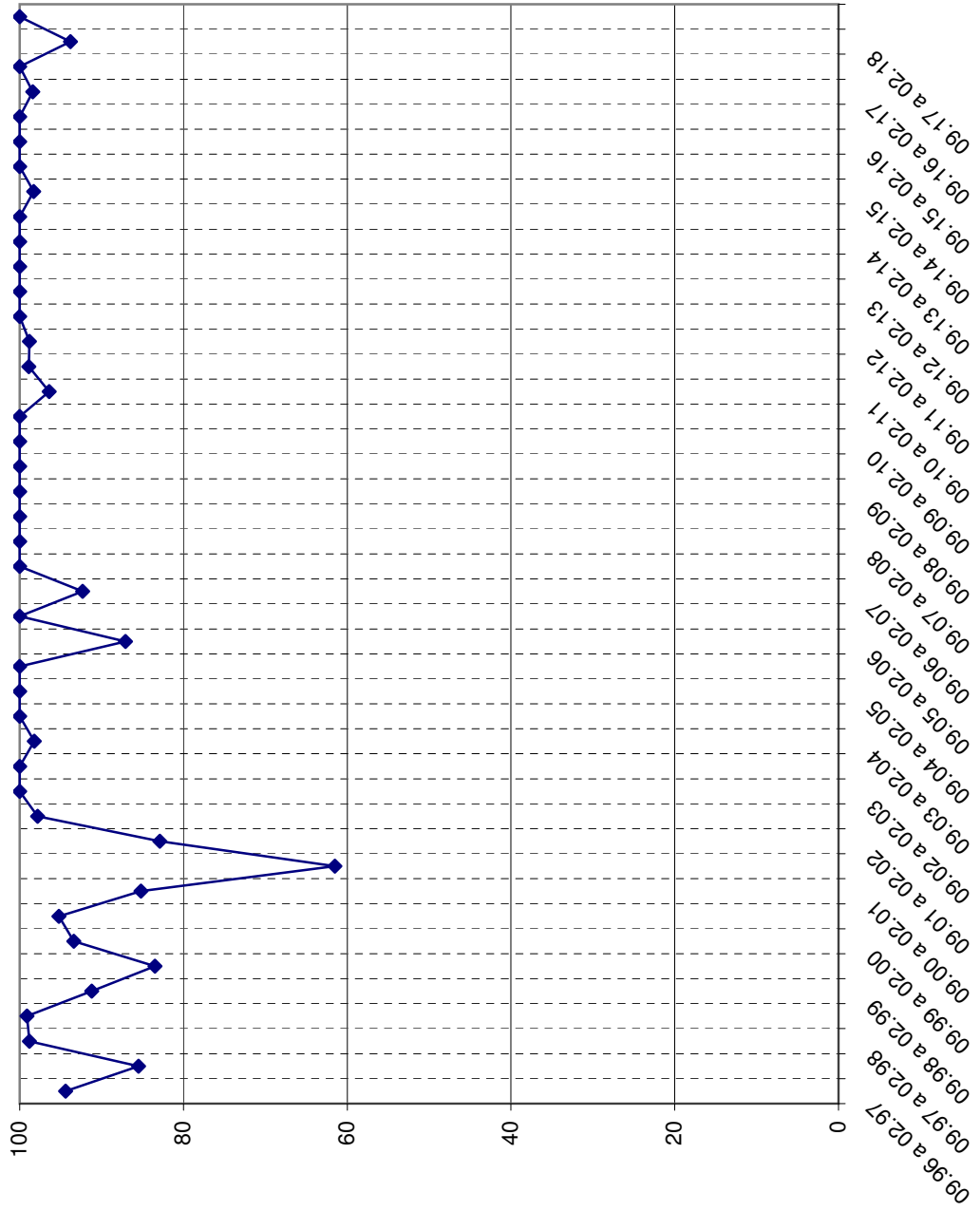


Proposta a Ple i Junta de Govern

Secretaria General del Ple

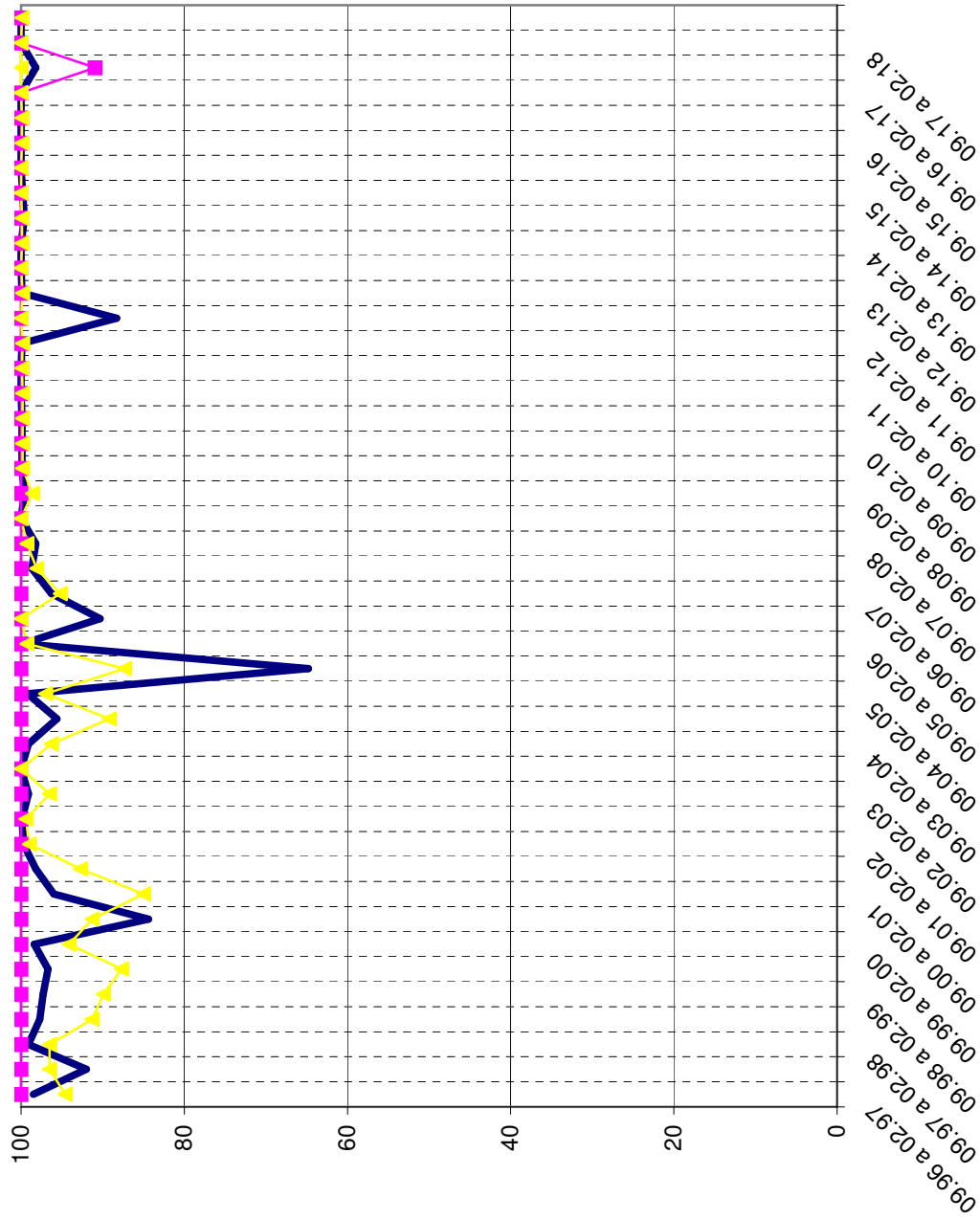


Secretaria de la Junta de Govern i Decrets

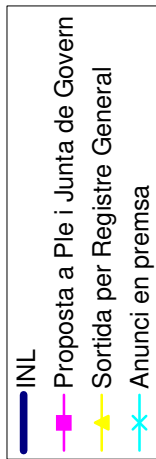
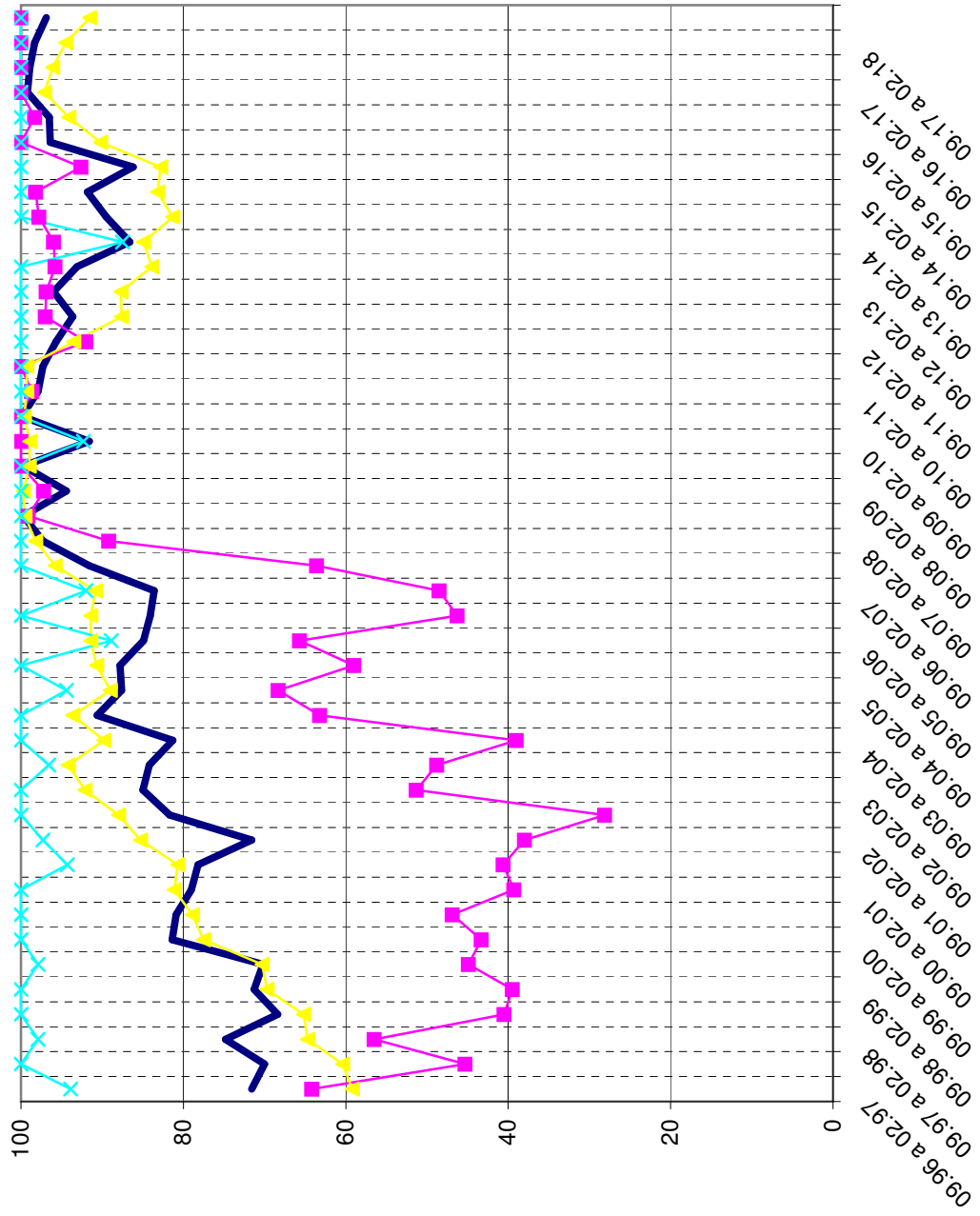


Sortida per Registre General

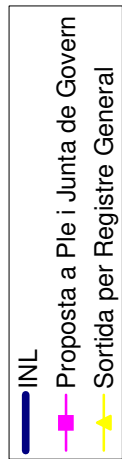
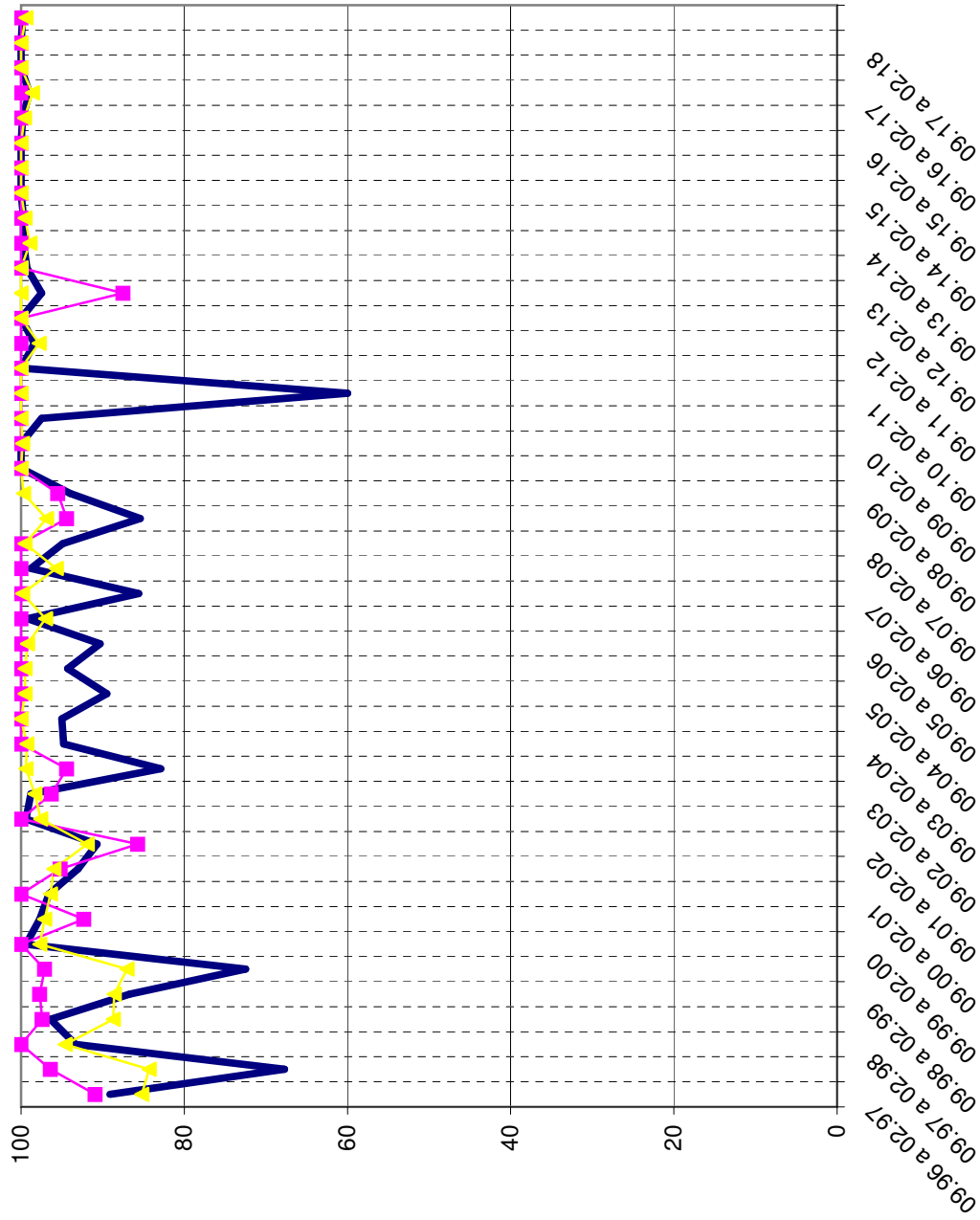
Àrea de Participació Ciutadana i Coordinació Territorial



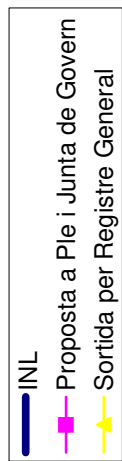
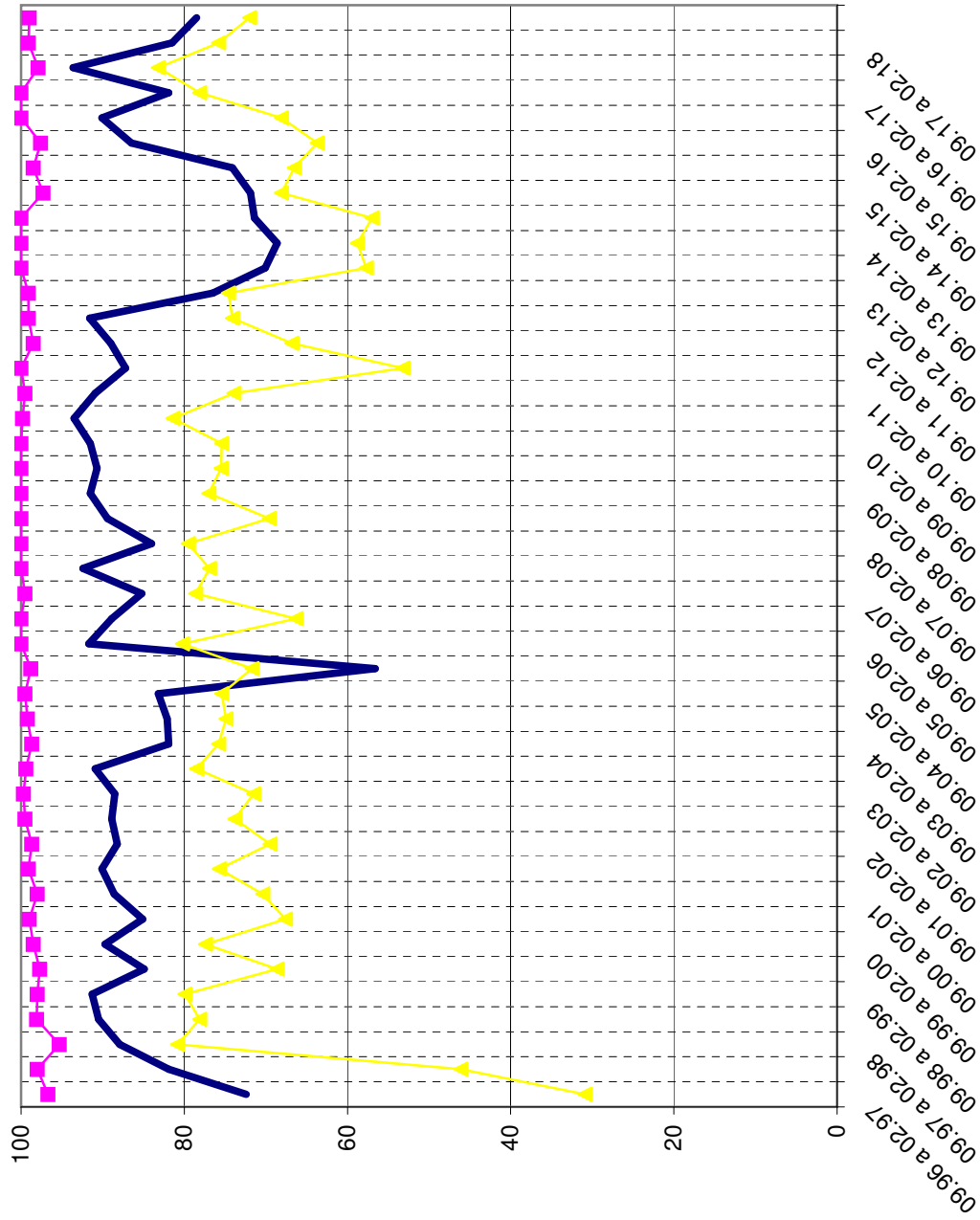
Àrea Model de Ciutat, Urbanisme i Habitatge Digne



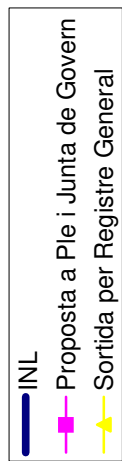
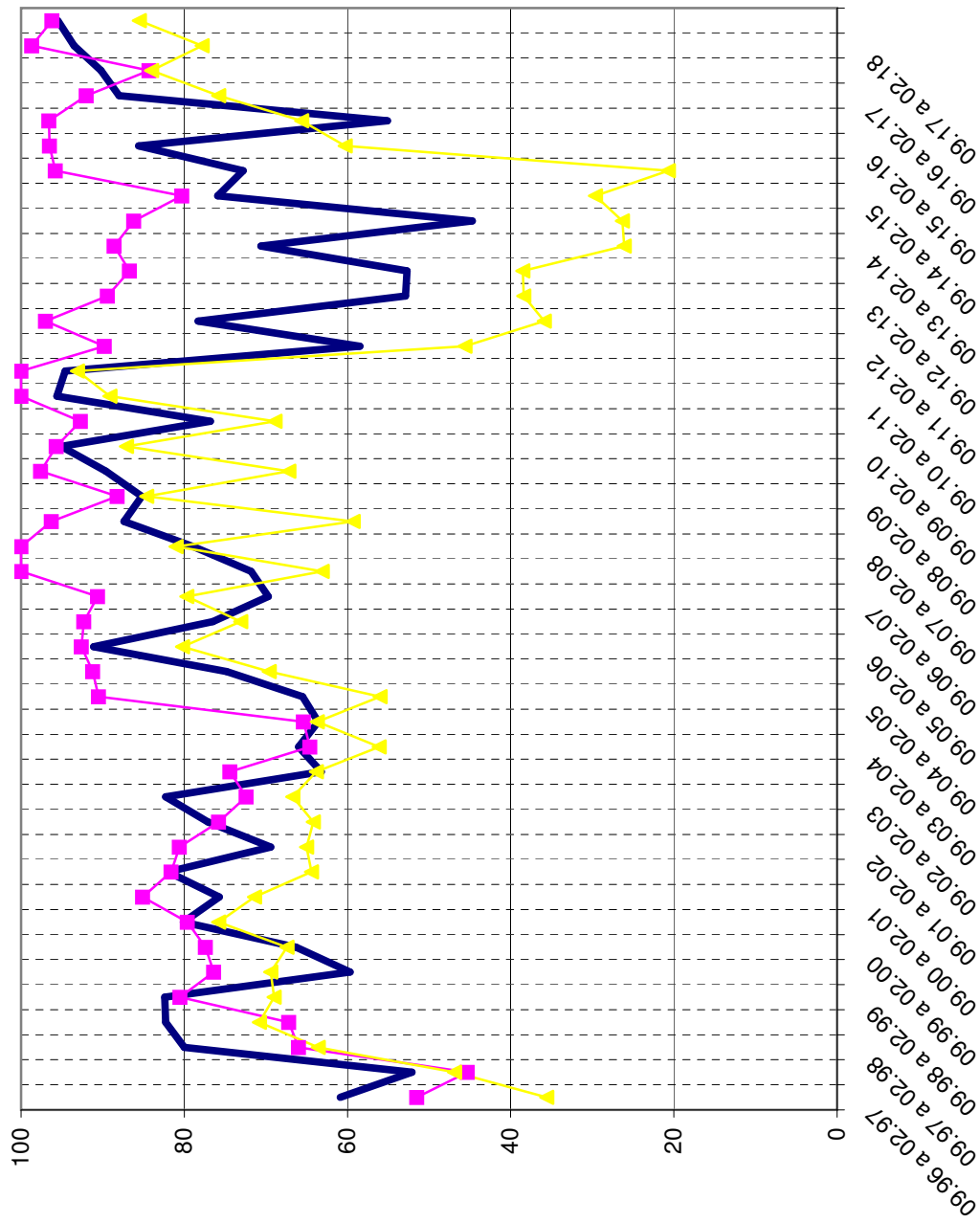
Àrea d'Educació i Esports



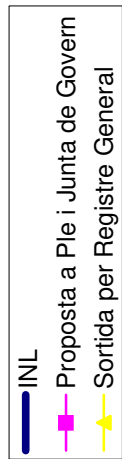
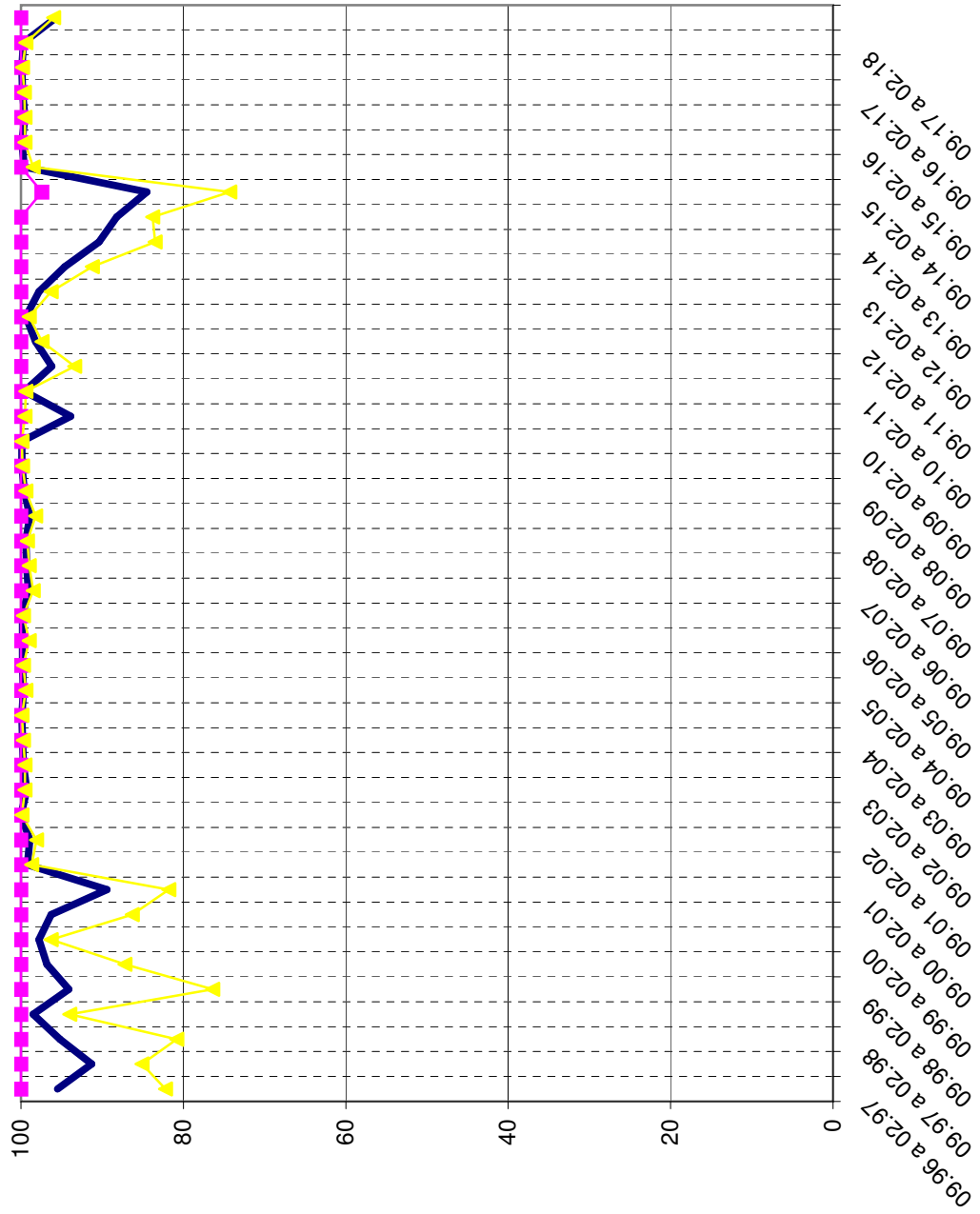
Àrea de Funció Pública i Govern Interior



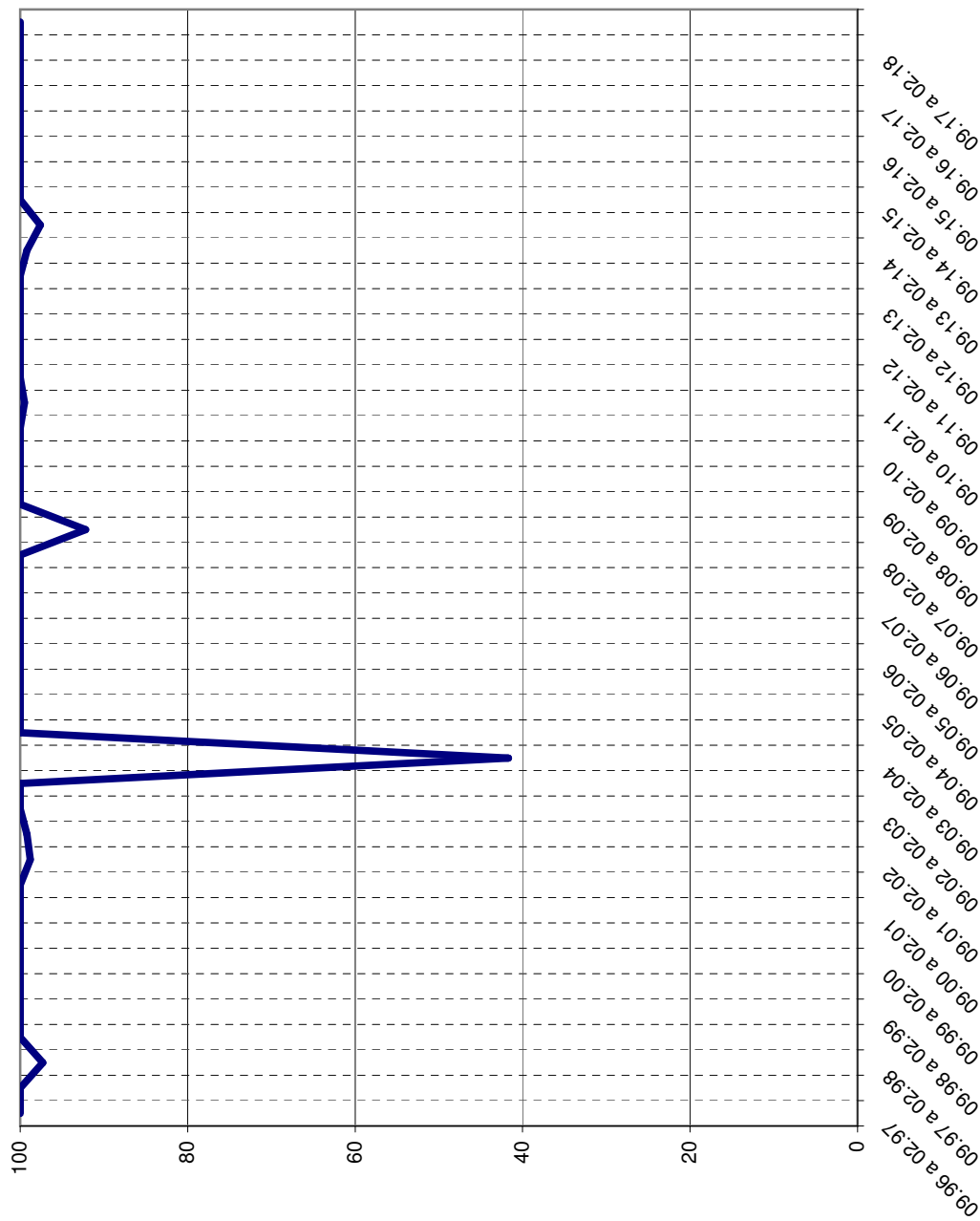
Àrea d'Economia, Hisenda i Innovació



Àrea de Benestar i Drets Socials



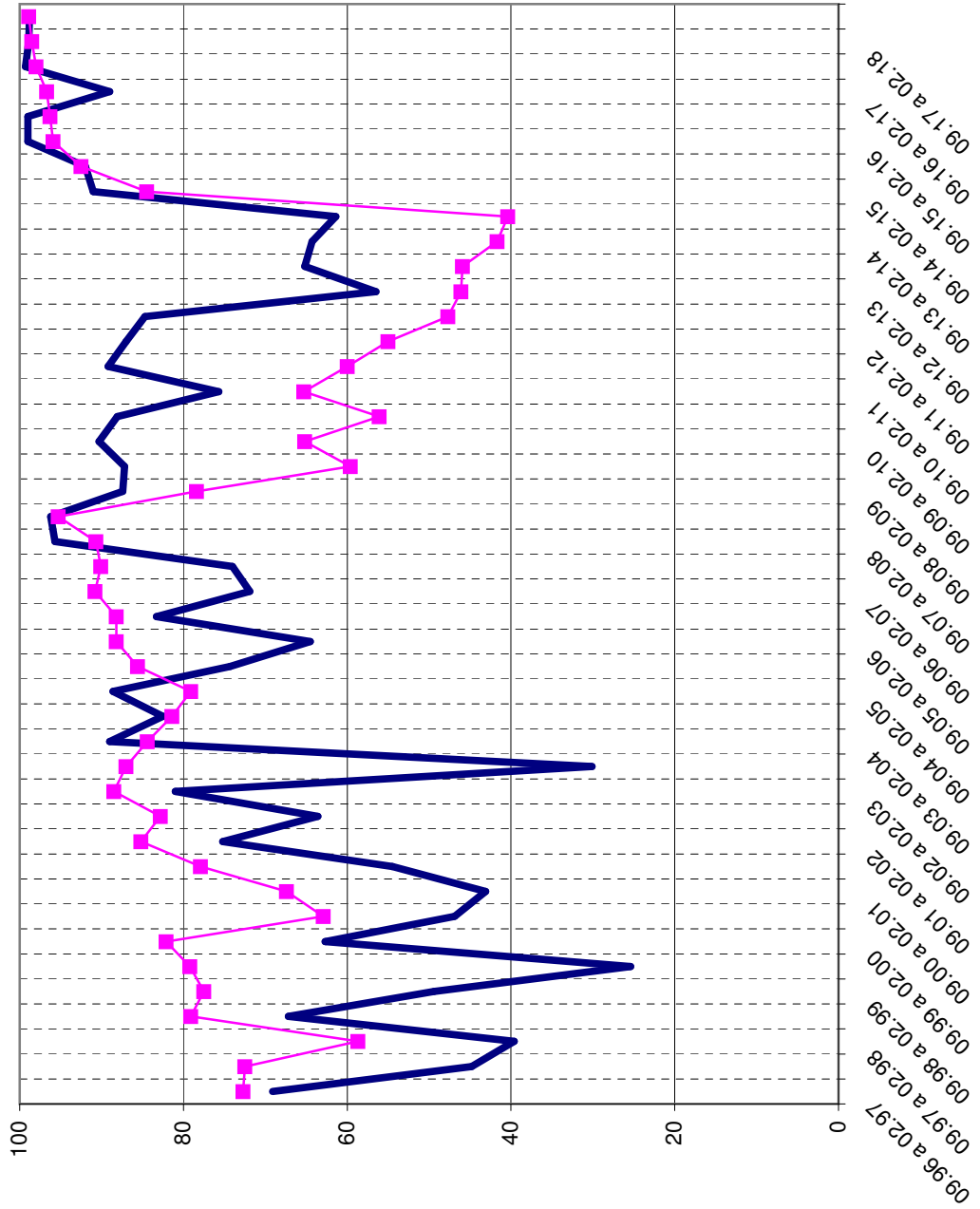
Àrea d'Igualtat, Joventut i Drets Cívics



INL

març - agost 18, B.13

Àrea de Sanitat i Consum



ÚS DEL CATALÀ A LES DIVERSES ÀREES

Ajuntament de Palma i organismes autònoms.....	C-5
Batlia.....	C-6
Gabinet de Batlia	C-6
Servei de Protocol.....	C-6
Gabinet de Premsa	C-7
Àrea Delegada de Cultura, Patrimoni, Memòria Històrica i Política Lingüística	C-7
Assessoria Lingüística	C-7
Secció de Cultura.....	C-8
Negociat d'Espais d'Art	C-8
Biblioteques	C-8
Secció de Música i Arts Escèniques	C-9
Teatres Municipals	C-9
Grups Polítics	C-9
Grup Partit Popular	C-9
Grup Ciutadans	C-9
Secretaria General del Ple.....	C-10
Secretaria de la Junta de Govern i Decrets	C-10
Intervenció	C-10
Oficina del Defensor de la Ciutadania.....	C-10
Àrea de Participació Ciutadana i Coordinació Territorial	C-11
Departament de Participació i Coordinació Territorial	C-11
Districtes.....	C-11
Districte Centre.....	C-11
Consell Territorial del Districte Centre	C-12
Junta Municipal del Districte Centre	C-12
Districte Llevant	C-12
Consell Territorial del Districte Llevant.....	C-12
Junta Municipal del Districte Llevant	C-12
Districte Nord	C-12
Consell Territorial del Districte Nord.....	C-13
Junta Municipal del Districte Nord	C-13
Districte Platja de Palma i Pla de Sant Jordi	C-13
Consell Territorial del Districte Platja de Palma i Pla de Sant Jordi.....	C-13
Junta Municipal del Districte Platja de Palma i Pla de Sant Jordi.....	C-13
Districte Ponent	C-13
Consell Territorial del Districte Ponent.....	C-14
Junta Municipal del Districte Ponent.....	C-14
Àrea Model de Ciutat, Urbanisme i Habitatge Digne.....	C-14
Direcció General d'Urbanisme.....	C-15
Direcció Administrativa	C-15
Departament de Planejament i Gestió Urbanística	C-15
Departament d'Obres i Qualitat de l'Edificació	C-15
Departament d'Activitats i Seguretat d'Establiments	C-16
Departament de Disciplina i Seguretat d'Edificis	C-16
Oficina del Pla General i Model de Ciutat	C-16
Patronat Municipal de l'Habitatge i RIBA	C-16
Àrea d'Educació i Esports	C-17
Servei d'Educació.....	C-17
Institut Municipal d'Esports	C-17
Patronat Municipal d'Escoles d'Infants de Palma.....	C-17

Àrea de Funció Pública i Govern Interior	C-18
Departament de Personal	C-18
Secció de Gestió	C-18
Servei de Prevenció de Riscs Laborals	C-19
Servei de Nòmines i Prestacions	C-19
Secció Econòmica.....	C-19
Secció de Prestacions i Control	C-19
Servei de Selecció i Provisió	C-19
Escola Municipal de Formació	C-20
Departament de Qualitat i Atenció a la Ciutadania	C-20
Oficina d'Atenció al Ciutadà.....	C-20
Unitat Administrativa de Correspondència	C-20
Qualitat	C-21
Servei d'Interior.....	C-21
Negociat d'Infraccions	C-21
Secció de Contractació	C-22
Secció de Patrimoni	C-22
Secció de Govern Interior.....	C-22
Secció de Central de Compres.....	C-23
Unitat de Dades Corporatives - Població	C-23
Àrea Delegada d'Infraestructures i Accessibilitat	C-23
Departament d'Infraestructures	C-24
Servei d'Estudis i Projectes d'Enginyeria	C-24
Servei de Parcs i Jardins	C-24
Servei d'Enllumenat Públic	C-24
Servei de Vialitat	C-24
Servei d'Accessibilitat, Control i Ocupació de la Via Pública per Obres	C-25
Àrea d'Ecologia, Agricultura i Benestar Animal	C-25
Centre Sanitari Municipal de Protecció Animal Son Reus.....	C-25
Àrea de Mobilitat.....	C-26
Departament de Mobilitat	C-26
Secció de Circulació	C-26
Secció de Transports.....	C-27
Servei de Multes	C-27
Àrea Delegada de Seguretat Ciutadana	C-27
Secció de Recursos Humans.....	C-27
Policia Local de Palma	C-28
Protecció Civil	C-28
Departament de Recursos Humans.....	C-28
Societat Municipal d'Aparcaments i Projectes SA.....	C-28
Àrea d'Economia, Hisenda i Innovació.....	C-29
Serveis Jurídics	C-29
Servei de Responsabilitat Patrimonial.....	C-29
Direcció Economicofinancera	C-30
Departament Financer.....	C-30
Secció de Comptabilitat.....	C-30
Tribunal Economicoadministratiu Municipal.....	C-31
Departament Tributari	C-31
Servei d'Inspecció Tributària	C-31
Servei de Tributs.....	C-31

Secció d'Imposts de Béns Immobles.....	C-32
Secció de Plusvàlua	C-32
Secció de Liquidacions	C-32
Institut Municipal d'Innovació	C-32
PalmaActiva.....	C-32
Àrea de Benestar i Drets Socials	C-33
Servei de Benestar i Drets Socials	C-33
Àrea d'Igualtat, Joventut i Drets Cívics	C-33
Comissions.....	C-34
Comissió de Serveis a la Ciutadania.....	C-34
Comissió de Comptes, Economia i Recursos Humans.....	C-34
Comissió de Suggeriments i Reclamacions.....	C-34
Comissió d'Urbanisme i Medi Ambient.....	C-34
Comissió de Vigilància de la Contractació, Infraestructures i Desconcentració Territorial.....	C-34
Comissió de Centre Històric i Catalogació.....	C-35
Comissió d'Activitats Classificades	C-35
Àrea de Sanitat i Consum	C-35
Servei de Consum i Mercats	C-35
Oficina Municipal d'Informació al Consumidor	C-35
Centre Municipal de Salut	C-36

Ajuntament de Palma i organismes autònoms

(Batlia; Grups Polítics; Secretaria General del Ple; Secretaria de la Junta de Govern i Decrets; Intervenció; Oficina del Defensor de la Ciutadania; Àrea de Participació Ciutadana i Coordinació Territorial; Àrea Model de Ciutat, Urbanisme i Habitatge Digne; Àrea d'Educació i Esports; Àrea de Funció Pública i Govern Interior; Àrea d'Ecologia, Agricultura i Benestar Animal; Àrea de Mobilitat; Àrea d'Economia, Hisenda i Innovació; Àrea de Benestar i Drets Socials; Àrea d'Igualtat, Joventut i Drets Cívics; Comissions; Àrea de Sanitat i Consum)

	només en català	només en castellà	bilingüe	mescla
Acta	131 (92,3%)	0	0	11 (7,7%)
Decret	1.957 (93,8%)	130 (6,2%)	0	0
Proposta a Ple i Junta de Govern	402 (90,1%)	41 (9,2%)	0	3 (0,7%)
Sortida per Registre General	43.221 (84,0%)	8.247 (16,0%)	0	0
Anunci en premsa	62 (100,0%)	0	0	0
Notícia de la Intranet	128 (100,0%)	0	0	0
Plec de condicions administratives	20 (87,0%)	3 (13,0%)	0	0
Plec de prescripcions tècniques	14 (66,7%)	7 (33,3%)	0	0
Plec de condicions tecnicoadministratives	1 (100,0%)	0	0	0

Batlia				
(Gabinet de Batlia; Servei de Protocol; Gabinet de Premsa; Àrea Delegada de Cultura, Patrimoni, Memòria Històrica i Política Lingüística)				
	només en català	només en castellà	bilingüe	mescla
Decret	181 (100,0%)	0	0	0
Proposta a Ple i Junta de Govern	22 (100,0%)	0	0	0
Sortida per Registre General	1.031 (95,6%)	47 (4,4%)	0	0
Anunci en premsa	48 (100,0%)	0	0	0
Notícia de la Intranet	1 (100,0%)	0	0	0
Plec de condicions administratives	2 (100,0%)	0	0	0
Plec de prescripcions tècniques	2 (100,0%)	0	0	0
Plec de condicions tecnicoadministratives	1 (100,0%)	0	0	0

Gabinet de Batlia				
	només en català	només en castellà	bilingüe	mescla
Sortida per Registre General	21 (50,0%)	21 (50,0%)	0	0

Servei de Protocol				
	només en català	només en castellà	bilingüe	mescla
Sortida per Registre General	20 (100,0%)	0	0	0

Gabinet de Premsa				
	només en català	només en castellà	bilingüe	mescla
Decret	3 (100,0%)	0	0	0
Proposta a Ple i Junta de Govern	2 (100,0%)	0	0	0
Sortida per Registre General	193 (100,0%)	0	0	0
Anunci en premsa	26 (100,0%)	0	0	0

Àrea Delegada de Cultura, Patrimoni, Memòria Històrica i Política Lingüística				
(Assessoria Lingüística; Secció de Cultura; Negociat d'Espais d'Art; Biblioteques; Secció de Música i Arts Escèniques; Teatres Municipals)				
	només en català	només en castellà	bilingüe	mescla
Decret	158 (100,0%)	0	0	0
Proposta a Ple i Junta de Govern	15 (100,0%)	0	0	0
Sortida per Registre General	797 (96,8%)	26 (3,2%)	0	0
Anunci en premsa	22 (100,0%)	0	0	0
Notícia de la Intranet	1 (100,0%)	0	0	0
Plec de condicions administratives	2 (100,0%)	0	0	0
Plec de prescripcions tècniques	2 (100,0%)	0	0	0
Plec de condicions tecnicoadministratives	1 (100,0%)	0	0	0

Assessoria Lingüística				
	només en català	només en castellà	bilingüe	mescla
Notícia de la Intranet	1 (100,0%)	0	0	0

Secció de Cultura				
	només en català	només en castellà	bilingüe	mescla
Decret	53 (100,0%)	0	0	0
Proposta a Ple i Junta de Govern	11 (100,0%)	0	0	0
Sortida per Registre General	253 (95,8%)	11 (4,2%)	0	0
Plec de condicions administratives	2 (100,0%)	0	0	0
Plec de prescripcions tècniques	2 (100,0%)	0	0	0
Plec de condicions tecnicoadministratives	1 (100,0%)	0	0	0

Negociat d'Espais d'Art				
	només en català	només en castellà	bilingüe	mescla
Decret	14 (100,0%)	0	0	0
Proposta a Ple i Junta de Govern	1 (100,0%)	0	0	0
Sortida per Registre General	184 (92,5%)	15 (7,5%)	0	0

Biblioteques				
	només en català	només en castellà	bilingüe	mescla
Anunci en premsa	1 (100,0%)	0	0	0

Secció de Música i Arts Escèniques				
	només en català	només en castellà	bilingüe	mescla
Decret	55 (100,0%)	0	0	0
Proposta a Ple i Junta de Govern	3 (100,0%)	0	0	0
Sortida per Registre General	252 (100,0%)	0	0	0
Anunci en premsa	1 (100,0%)	0	0	0

Teatres Municipals				
	només en català	només en castellà	bilingüe	mescla
Decret	34 (100,0%)	0	0	0
Sortida per Registre General	108 (100,0%)	0	0	0
Anunci en premsa	18 (100,0%)	0	0	0

Grups Polítics (Grup Partit Popular; Grup Ciutadans)				
	només en català	només en castellà	bilingüe	mescla
Proposta a Ple i Junta de Govern	14 (29,2%)	34 (70,8%)	0	0

Grup Partit Popular				
	només en català	només en castellà	bilingüe	mescla
Proposta a Ple i Junta de Govern	11 (42,3%)	15 (57,7%)	0	0

Grup Ciutadans				
	només en català	només en castellà	bilingüe	mescla
Proposta a Ple i Junta de Govern	0	17 (100,0%)	0	0

Secretaria General del Ple				
	només en català	només en castellà	bilingüe	mescla
Decret	3 (100,0%)	0	0	0
Proposta a Ple i Junta de Govern	13 (100,0%)	0	0	0
Sortida per Registre General	20 (71,4%)	8 (28,6%)	0	0
Notícia de la Intranet	9 (100,0%)	0	0	0

Secretaria de la Junta de Govern i Decrets				
	només en català	només en castellà	bilingüe	mescla
Decret	3 (100,0%)	0	0	0
Proposta a Ple i Junta de Govern	7 (87,5%)	0	0	1 (12,5%)
Sortida per Registre General	13 (100,0%)	0	0	0
Notícia de la Intranet	2 (100,0%)	0	0	0

Intervenció				
	només en català	només en castellà	bilingüe	mescla
Decret	12 (100,0%)	0	0	0
Proposta a Ple i Junta de Govern	7 (77,8%)	2 (22,2%)	0	0
Sortida per Registre General	14 (50,0%)	14 (50,0%)	0	0

Oficina del Defensor de la Ciutadania				
	només en català	només en castellà	bilingüe	mescla
Decret	1 (100,0%)	0	0	0
Proposta a Ple i Junta de Govern	1 (100,0%)	0	0	0

Àrea de Participació Ciutadana i Coordinació Territorial (Departament de Participació i Coordinació Territorial; Districtes)				
	només en català	només en castellà	bilingüe	mescla
Acta	40 (100,0%)	0	0	0
Decret	72 (100,0%)	0	0	0
Proposta a Ple i Junta de Govern	9 (100,0%)	0	0	0
Sortida per Registre General	889 (99,9%)	1 (0,1%)	0	0
Anunci en premsa	3 (100,0%)	0	0	0

Departament de Participació i Coordinació Territorial				
	només en català	només en castellà	bilingüe	mescla
Proposta a Ple i Junta de Govern	9 (100,0%)	0	0	0
Sortida per Registre General	879 (100,0%)	0	0	0

Districtes (Districte Centre; Districte Llevant; Districte Nord; Districte Platja de Palma i Pla de Sant Jordi; Districte Ponent)				
	només en català	només en castellà	bilingüe	mescla
Acta	40 (100,0%)	0	0	0
Sortida per Registre General	10 (90,9%)	1 (9,1%)	0	0

Districte Centre (Consell Territorial del Districte Centre; Junta Municipal del Districte Centre)				
	només en català	només en castellà	bilingüe	mescla
Acta	7 (100,0%)	0	0	0

Consell Territorial del Districte Centre				
	només en català	només en castellà	bilingüe	mescla
Acta	2 (100,0%)	0	0	0

Junta Municipal del Districte Centre				
	només en català	només en castellà	bilingüe	mescla
Acta	5 (100,0%)	0	0	0

Districte Llevant (Consell Territorial del Districte Llevant; Junta Municipal del Districte Llevant)				
	només en català	només en castellà	bilingüe	mescla
Acta	11 (100,0%)	0	0	0
Sortida per Registre General	4 (80,0%)	1 (20,0%)	0	0

Consell Territorial del Districte Llevant				
	només en català	només en castellà	bilingüe	mescla
Acta	2 (100,0%)	0	0	0

Junta Municipal del Districte Llevant				
	només en català	només en castellà	bilingüe	mescla
Acta	9 (100,0%)	0	0	0

Districte Nord (Consell Territorial del Districte Nord; Junta Municipal del Districte Nord)				
	només en català	només en castellà	bilingüe	mescla
Acta	7 (100,0%)	0	0	0

Consell Territorial del Districte Nord				
	només en català	només en castellà	bilingüe	mescla
Acta	2 (100,0%)	0	0	0

Junta Municipal del Districte Nord				
	només en català	només en castellà	bilingüe	mescla
Acta	5 (100,0%)	0	0	0

Districte Platja de Palma i Pla de Sant Jordi (Consell Territorial del Districte Platja de Palma i Pla de Sant Jordi; Junta Municipal del Districte Platja de Palma i Pla de Sant Jordi)				
	només en català	només en castellà	bilingüe	mescla
Acta	8 (100,0%)	0	0	0

Consell Territorial del Districte Platja de Palma i Pla de Sant Jordi				
	només en català	només en castellà	bilingüe	mescla
Acta	3 (100,0%)	0	0	0

Junta Municipal del Districte Platja de Palma i Pla de Sant Jordi				
	només en català	només en castellà	bilingüe	mescla
Acta	5 (100,0%)	0	0	0

Districte Ponent (Consell Territorial del Districte Ponent; Junta Municipal del Districte Ponent)				
	només en català	només en castellà	bilingüe	mescla
Acta	7 (100,0%)	0	0	0

Consell Territorial del Districte Ponent				
	només en català	només en castellà	bilingüe	mescla
Acta	3 (100,0%)	0	0	0

Junta Municipal del Districte Ponent				
	només en català	només en castellà	bilingüe	mescla
Acta	4 (100,0%)	0	0	0

Àrea Model de Ciutat, Urbanisme i Habitatge Digne (Direcció General d'Urbanisme; Patronat Municipal de l'Habitatge i RIBA)				
	només en català	només en castellà	bilingüe	mescla
Acta	14 (56,0%)	0	0	11 (44,0%)
Decret	178 (98,3%)	3 (1,7%)	0	0
Proposta a Ple i Junta de Govern	48 (100,0%)	0	0	0
Sortida per Registre General	9.577 (91,5%)	889 (8,5%)	0	0
Anunci en premsa	4 (100,0%)	0	0	0
Plec de condicions administratives	4 (100,0%)	0	0	0
Plec de prescripcions tècniques	1 (50,0%)	1 (50,0%)	0	0

Direcció General d'Urbanisme

(Direcció Administrativa; Departament de Planejament i Gestió Urbanística; Departament d'Obres i Qualitat de l'Edificació; Departament d'Activitats i Seguretat d'Establiments; Departament de Disciplina i Seguretat d'Edificis; Oficina del Pla General i Model de Ciutat)

	només en català	només en castellà	bilingüe	mescla
Decret	173 (98,3%)	3 (1,7%)	0	0
Proposta a Ple i Junta de Govern	43 (100,0%)	0	0	0
Sortida per Registre General	9.492 (91,4%)	888 (8,6%)	0	0
Anunci en premsa	4 (100,0%)	0	0	0

Direcció Administrativa

	només en català	només en castellà	bilingüe	mescla
Sortida per Registre General	4 (100,0%)	0	0	0

Departament de Planejament i Gestió Urbanística

	només en català	només en castellà	bilingüe	mescla
Decret	12 (100,0%)	0	0	0
Proposta a Ple i Junta de Govern	39 (100,0%)	0	0	0
Sortida per Registre General	885 (96,1%)	36 (3,9%)	0	0
Anunci en premsa	3 (100,0%)	0	0	0

Departament d'Obres i Qualitat de l'Edificació

	només en català	només en castellà	bilingüe	mescla
Proposta a Ple i Junta de Govern	1 (100,0%)	0	0	0
Sortida per Registre General	5.291 (86,7%)	810 (13,3%)	0	0

Departament d'Activitats i Seguretat d'Establiments				
	només en català	només en castellà	bilingüe	mescla
Decret	48 (100,0%)	0	0	0
Sortida per Registre General	2.017 (99,0%)	21 (1,0%)	0	0

Departament de Disciplina i Seguretat d'Edificis				
	només en català	només en castellà	bilingüe	mescla
Decret	113 (97,4%)	3 (2,6%)	0	0

Oficina del Pla General i Model de Ciutat				
	només en català	només en castellà	bilingüe	mescla
Proposta a Ple i Junta de Govern	3 (100,0%)	0	0	0
Anunci en premsa	1 (100,0%)	0	0	0

Patronat Municipal de l'Habitatge i RIBA				
	només en català	només en castellà	bilingüe	mescla
Acta	4 (100,0%)	0	0	0
Proposta a Ple i Junta de Govern	1 (100,0%)	0	0	0

Àrea d'Educació i Esports				
(Servei d'Educació; Institut Municipal d'Esports; Patronat Municipal d'Escoles d'Infants de Palma)				
	només en català	només en castellà	bilingüe	mescla
Acta	13 (100,0%)	0	0	0
Decret	23 (100,0%)	0	0	0
Proposta a Ple i Junta de Govern	14 (100,0%)	0	0	0
Sortida per Registre General	174 (99,4%)	1 (0,6%)	0	0
Anunci en premsa	4 (100,0%)	0	0	0

Servei d'Educació				
	només en català	només en castellà	bilingüe	mescla
Decret	23 (100,0%)	0	0	0
Proposta a Ple i Junta de Govern	2 (100,0%)	0	0	0
Sortida per Registre General	174 (99,4%)	1 (0,6%)	0	0

Institut Municipal d'Esports				
	només en català	només en castellà	bilingüe	mescla
Acta	6 (100,0%)	0	0	0
Proposta a Ple i Junta de Govern	12 (100,0%)	0	0	0
Anunci en premsa	4 (100,0%)	0	0	0

Patronat Municipal d'Escoles d'Infants de Palma				
	només en català	només en castellà	bilingüe	mescla
Acta	7 (100,0%)	0	0	0

Àrea de Funció Pública i Govern Interior

(Departament de Personal; Escola Municipal de Formació; Departament de Qualitat i Atenció a la Ciutadania; Servei d'Interior; Unitat de Dades Corporatives - Població; Àrea Delegada d'Infraestructures i Accessibilitat)

	només en català	només en castellà	bilingüe	mescla
Decret	518 (99,4%)	3 (0,6%)	0	0
Proposta a Ple i Junta de Govern	104 (99,0%)	0	0	1 (1,0%)
Sortida per Registre General	12.337 (72,0%)	4.799 (28,0%)	0	0
Notícia de la Intranet	112 (100,0%)	0	0	0
Plec de condicions administratives	5 (71,4%)	2 (28,6%)	0	0
Plec de prescripcions tècniques	3 (42,9%)	4 (57,1%)	0	0

Departament de Personal

(Secció de Gestió; Servei de Prevenció de Riscs Laborals; Servei de Nòmines i Prestacions; Servei de Selecció i Provisió)

	només en català	només en castellà	bilingüe	mescla
Decret	105 (100,0%)	0	0	0
Proposta a Ple i Junta de Govern	33 (100,0%)	0	0	0
Sortida per Registre General	896 (99,6%)	4 (0,4%)	0	0
Notícia de la Intranet	107 (100,0%)	0	0	0
Plec de condicions administratives	2 (100,0%)	0	0	0
Plec de prescripcions tècniques	1 (50,0%)	1 (50,0%)	0	0

Secció de Gestió

	només en català	només en castellà	bilingüe	mescla
Proposta a Ple i Junta de Govern	3 (100,0%)	0	0	0
Sortida per Registre General	58 (100,0%)	0	0	0

Servei de Prevenció de Riscs Laborals				
	només en català	només en castellà	bilingüe	mescla
Proposta a Ple i Junta de Govern	3 (100,0%)	0	0	0
Sortida per Registre General	3 (75,0%)	1 (25,0%)	0	0
Notícia de la Intranet	6 (100,0%)	0	0	0

Servei de Nòmines i Prestacions (Secció Econòmica; Secció de Prestacions i Control)				
	només en català	només en castellà	bilingüe	mescla
Proposta a Ple i Junta de Govern	4 (100,0%)	0	0	0
Sortida per Registre General	433 (100,0%)	0	0	0
Notícia de la Intranet	7 (100,0%)	0	0	0

Secció Econòmica				
	només en català	només en castellà	bilingüe	mescla
Sortida per Registre General	427 (100,0%)	0	0	0

Secció de Prestacions i Control				
	només en català	només en castellà	bilingüe	mescla
Sortida per Registre General	6 (100,0%)	0	0	0

Servei de Selecció i Provisió				
	només en català	només en castellà	bilingüe	mescla
Proposta a Ple i Junta de Govern	2 (100,0%)	0	0	0
Notícia de la Intranet	83 (100,0%)	0	0	0

Escola Municipal de Formació				
	només en català	només en castellà	bilingüe	mescla
Decret	1 (100,0%)	0	0	0
Proposta a Ple i Junta de Govern	1 (100,0%)	0	0	0
Sortida per Registre General	5 (83,3%)	1 (16,7%)	0	0
Notícia de la Intranet	2 (100,0%)	0	0	0

Departament de Qualitat i Atenció a la Ciutadania (Oficina d'Atenció al Ciutadà; Unitat Administrativa de Correspondència; Qualitat)				
	només en català	només en castellà	bilingüe	mescla
Decret	5 (100,0%)	0	0	0
Proposta a Ple i Junta de Govern	2 (100,0%)	0	0	0
Sortida per Registre General	117 (74,5%)	40 (25,5%)	0	0

Oficina d'Atenció al Ciutadà				
	només en català	només en castellà	bilingüe	mescla
Sortida per Registre General	13 (92,9%)	1 (7,1%)	0	0

Unitat Administrativa de Correspondència				
	només en català	només en castellà	bilingüe	mescla
Sortida per Registre General	78 (67,8%)	37 (32,2%)	0	0

Qualitat				
	només en català	només en castellà	bilingüe	mescla
Decret	5 (100,0%)	0	0	0
Proposta a Ple i Junta de Govern	2 (100,0%)	0	0	0
Sortida per Registre General	26 (92,9%)	2 (7,1%)	0	0

Servei d'Interior				
(Negociat d'Infraccions; Secció de Contractació; Secció de Patrimoni; Secció de Govern Interior; Secció de Central de Compres)				
	només en català	només en castellà	bilingüe	mescla
Decret	370 (99,5%)	2 (0,5%)	0	0
Proposta a Ple i Junta de Govern	57 (98,3%)	0	0	1 (1,7%)
Sortida per Registre General	7.920 (99,1%)	71 (0,9%)	0	0
Notícia de la Intranet	2 (100,0%)	0	0	0
Plec de condicions administratives	2 (100,0%)	0	0	0
Plec de prescripcions tècniques	2 (100,0%)	0	0	0

Negociat d'Infraccions				
	només en català	només en castellà	bilingüe	mescla
Decret	32 (100,0%)	0	0	0
Sortida per Registre General	5.848 (99,9%)	5 (0,1%)	0	0

Secció de Contractació				
	només en català	només en castellà	bilingüe	mescla
Decret	93 (100,0%)	0	0	0
Proposta a Ple i Junta de Govern	30 (100,0%)	0	0	0
Sortida per Registre General	274 (97,2%)	8 (2,8%)	0	0
Notícia de la Intranet	1 (100,0%)	0	0	0

Secció de Patrimoni				
	només en català	només en castellà	bilingüe	mescla
Proposta a Ple i Junta de Govern	7 (87,5%)	0	0	1 (12,5%)
Sortida per Registre General	58 (95,1%)	3 (4,9%)	0	0

Secció de Govern Interior				
	només en català	només en castellà	bilingüe	mescla
Decret	205 (99,0%)	2 (1,0%)	0	0
Proposta a Ple i Junta de Govern	2 (100,0%)	0	0	0
Sortida per Registre General	1.737 (96,9%)	55 (3,1%)	0	0

Secció de Central de Compres				
	només en català	només en castellà	bilingüe	mescla
Decret	40 (100,0%)	0	0	0
Proposta a Ple i Junta de Govern	18 (100,0%)	0	0	0
Sortida per Registre General	3 (100,0%)	0	0	0
Plec de condicions administratives	1 (100,0%)	0	0	0
Plec de prescripcions tècniques	1 (100,0%)	0	0	0

Unitat de Dades Corporatives - Població				
	només en català	només en castellà	bilingüe	mescla
Decret	0	1 (100,0%)	0	0
Sortida per Registre General	2.324 (83,5%)	458 (16,5%)	0	0

Àrea Delegada d'Infraestructures i Accessibilitat (Departament d'Infraestructures)				
	només en català	només en castellà	bilingüe	mescla
Decret	37 (100,0%)	0	0	0
Proposta a Ple i Junta de Govern	10 (100,0%)	0	0	0
Sortida per Registre General	1.075 (20,3%)	4.225 (79,7%)	0	0
Plec de condicions administratives	1 (33,3%)	2 (66,7%)	0	0
Plec de prescripcions tècniques	0	3 (100,0%)	0	0

Departament d'Infraestructures

(Servei d'Estudis i Projectes d'Enginyeria; Servei de Parcs i Jardins; Servei d'Enllumenat Públic; Servei de Vialitat; Servei d'Accessibilitat, Control i Ocupació de la Via Pública per Obres)

	només en català	només en castellà	bilingüe	mescla
Decret	37 (100,0%)	0	0	0
Proposta a Ple i Junta de Govern	10 (100,0%)	0	0	0
Sortida per Registre General	1.075 (20,3%)	4.225 (79,7%)	0	0
Plec de condicions administratives	1 (33,3%)	2 (66,7%)	0	0
Plec de prescripcions tècniques	0	3 (100,0%)	0	0

Servei d'Estudis i Projectes d'Enginyeria

	només en català	només en castellà	bilingüe	mescla
Sortida per Registre General	9 (100,0%)	0	0	0

Servei de Parcs i Jardins

	només en català	només en castellà	bilingüe	mescla
Sortida per Registre General	8 (13,6%)	51 (86,4%)	0	0

Servei d'Enllumenat Públic

	només en català	només en castellà	bilingüe	mescla
Sortida per Registre General	1 (16,7%)	5 (83,3%)	0	0

Servei de Vialitat

	només en català	només en castellà	bilingüe	mescla
Sortida per Registre General	1 (100,0%)	0	0	0

Servei d'Accessibilitat, Control i Ocupació de la Via Pública per Obres				
	només en català	només en castellà	bilingüe	mescla
Sortida per Registre General	878 (17,4%)	4.163 (82,6%)	0	0

Àrea d'Ecologia, Agricultura i Benestar Animal (Centre Sanitari Municipal de Protecció Animal Son Reus)				
	només en català	només en castellà	bilingüe	mescla
Decret	88 (96,7%)	3 (3,3%)	0	0
Proposta a Ple i Junta de Govern	9 (100,0%)	0	0	0
Sortida per Registre General	20 (100,0%)	0	0	0
Anunci en premsa	1 (100,0%)	0	0	0
Plec de condicions administratives	1 (100,0%)	0	0	0
Plec de prescripcions tècniques	1 (100,0%)	0	0	0

Centre Sanitari Municipal de Protecció Animal Son Reus				
	només en català	només en castellà	bilingüe	mescla
Sortida per Registre General	20 (100,0%)	0	0	0

Àrea de Mobilitat				
(Departament de Mobilitat; Àrea Delegada de Seguretat Ciutadana; Societat Municipal d'Aparcaments i Projectes SA)				
	només en català	només en castellà	bilingüe	mescla
Acta	4 (100,0%)	0	0	0
Decret	402 (82,5%)	85 (17,5%)	0	0
Proposta a Ple i Junta de Govern	28 (93,3%)	2 (6,7%)	0	0
Sortida per Registre General	3.478 (82,1%)	758 (17,9%)	0	0
Notícia de la Intranet	2 (100,0%)	0	0	0
Plec de condicions administratives	1 (50,0%)	1 (50,0%)	0	0
Plec de prescripcions tècniques	1 (50,0%)	1 (50,0%)	0	0

Departament de Mobilitat				
(Secció de Circulació; Secció de Transports; Servei de Multes)				
	només en català	només en castellà	bilingüe	mescla
Decret	246 (74,3%)	85 (25,7%)	0	0
Proposta a Ple i Junta de Govern	12 (85,7%)	2 (14,3%)	0	0
Sortida per Registre General	3.478 (82,1%)	758 (17,9%)	0	0
Plec de condicions administratives	0	1 (100,0%)	0	0
Plec de prescripcions tècniques	0	1 (100,0%)	0	0

Secció de Circulació				
	només en català	només en castellà	bilingüe	mescla
Decret	71 (100,0%)	0	0	0
Proposta a Ple i Junta de Govern	9 (100,0%)	0	0	0
Sortida per Registre General	1.227 (80,2%)	302 (19,8%)	0	0

Secció de Transports				
	només en català	només en castellà	bilingüe	mescla
Decret	30 (96,8%)	1 (3,2%)	0	0
Proposta a Ple i Junta de Govern	2 (50,0%)	2 (50,0%)	0	0
Sortida per Registre General	138 (42,5%)	187 (57,5%)	0	0

Servei de Multes				
	només en català	només en castellà	bilingüe	mescla
Decret	131 (60,9%)	84 (39,1%)	0	0
Sortida per Registre General	2.113 (88,7%)	269 (11,3%)	0	0

Àrea Delegada de Seguretat Ciutadana				
(Secció de Recursos Humans; Policia Local de Palma; Protecció Civil; Departament de Recursos Humans)				
	només en català	només en castellà	bilingüe	mescla
Decret	156 (100,0%)	0	0	0
Proposta a Ple i Junta de Govern	16 (100,0%)	0	0	0
Notícia de la Intranet	2 (100,0%)	0	0	0
Plec de condicions administratives	1 (100,0%)	0	0	0
Plec de prescripcions tècniques	1 (100,0%)	0	0	0

Secció de Recursos Humans				
	només en català	només en castellà	bilingüe	mescla
Proposta a Ple i Junta de Govern	1 (100,0%)	0	0	0

Policia Local de Palma				
	només en català	només en castellà	bilingüe	mescla
Proposta a Ple i Junta de Govern	8 (100,0%)	0	0	0
Plec de condicions administratives	1 (100,0%)	0	0	0
Plec de prescripcions tècniques	1 (100,0%)	0	0	0

Protecció Civil				
	només en català	només en castellà	bilingüe	mescla
Decret	36 (100,0%)	0	0	0
Proposta a Ple i Junta de Govern	5 (100,0%)	0	0	0

Departament de Recursos Humans				
	només en català	només en castellà	bilingüe	mescla
Proposta a Ple i Junta de Govern	1 (100,0%)	0	0	0
Notícia de la Intranet	2 (100,0%)	0	0	0

Societat Municipal d'Aparcaments i Projectes SA				
	només en català	només en castellà	bilingüe	mescla
Acta	4 (100,0%)	0	0	0

Àrea d'Economia, Hisenda i Innovació

(Serveis Jurídics; Servei de Responsabilitat Patrimonial; Direcció Económico-financera; Institut Municipal d'Innovació; PalmaActiva)

	només en català	només en castellà	bilingüe	mescla
Acta	15 (100,0%)	0	0	0
Decret	354 (91,0%)	35 (9,0%)	0	0
Proposta a Ple i Junta de Govern	100 (96,2%)	3 (2,9%)	0	1 (1,0%)
Sortida per Registre General	4.033 (85,5%)	682 (14,5%)	0	0
Anunci en premsa	1 (100,0%)	0	0	0
Notícia de la Intranet	2 (100,0%)	0	0	0
Plec de condicions administratives	1 (100,0%)	0	0	0
Plec de prescripcions tècniques	1 (100,0%)	0	0	0

Serveis Jurídics

	només en català	només en castellà	bilingüe	mescla
Decret	73 (100,0%)	0	0	0
Proposta a Ple i Junta de Govern	56 (94,9%)	2 (3,4%)	0	1 (1,7%)
Sortida per Registre General	0	100 (100,0%)	0	0

Servei de Responsabilitat Patrimonial

	només en català	només en castellà	bilingüe	mescla
Decret	20 (64,5%)	11 (35,5%)	0	0
Proposta a Ple i Junta de Govern	7 (87,5%)	1 (12,5%)	0	0
Sortida per Registre General	495 (86,2%)	79 (13,8%)	0	0

Direcció Económicofinancera				
(Departament Financer; Tribunal Económicoadministratiu Municipal; Departament Tributari)				
	només en català	només en castellà	bilingüe	mescla
Acta	5 (100,0%)	0	0	0
Decret	261 (91,6%)	24 (8,4%)	0	0
Proposta a Ple i Junta de Govern	29 (100,0%)	0	0	0
Sortida per Registre General	3.538 (87,6%)	503 (12,4%)	0	0
Anunci en premsa	1 (100,0%)	0	0	0
Plec de condicions administratives	1 (100,0%)	0	0	0
Plec de prescripcions tècniques	1 (100,0%)	0	0	0

Departament Financer				
(Secció de Comptabilitat)				
	només en català	només en castellà	bilingüe	mescla
Decret	35 (92,1%)	3 (7,9%)	0	0
Proposta a Ple i Junta de Govern	23 (100,0%)	0	0	0
Sortida per Registre General	179 (86,1%)	29 (13,9%)	0	0

Secció de Comptabilitat				
	només en català	només en castellà	bilingüe	mescla
Proposta a Ple i Junta de Govern	6 (100,0%)	0	0	0

Tribunal Económico-administratiu Municipal				
	només en català	només en castellà	bilingüe	mescla
Acta	5 (100,0%)	0	0	0
Sortida per Registre General	105 (75,5%)	34 (24,5%)	0	0

Departament Tributari (Servei d'Inspecció Tributària; Servei de Tributs)				
	només en català	només en castellà	bilingüe	mescla
Decret	226 (91,5%)	21 (8,5%)	0	0
Proposta a Ple i Junta de Govern	6 (100,0%)	0	0	0
Sortida per Registre General	3.254 (88,1%)	440 (11,9%)	0	0
Anunci en premsa	1 (100,0%)	0	0	0
Plec de condicions administratives	1 (100,0%)	0	0	0
Plec de prescripcions tècniques	1 (100,0%)	0	0	0

Servei d'Inspecció Tributària				
	només en català	només en castellà	bilingüe	mescla
Proposta a Ple i Junta de Govern	1 (100,0%)	0	0	0
Sortida per Registre General	787 (79,6%)	202 (20,4%)	0	0

Servei de Tributs (Secció d'Imposts de Béns Immobles; Secció de Plusvàlua; Secció de Liquidacions)				
	només en català	només en castellà	bilingüe	mescla
Proposta a Ple i Junta de Govern	1 (100,0%)	0	0	0
Sortida per Registre General	2.448 (92,0%)	214 (8,0%)	0	0

Secció d'Imposts de Béns Immobles				
	només en català	només en castellà	bilingüe	mescla
Proposta a Ple i Junta de Govern	1 (100,0%)	0	0	0
Sortida per Registre General	664 (93,1%)	49 (6,9%)	0	0

Secció de Plusvàlua				
	només en català	només en castellà	bilingüe	mescla
Sortida per Registre General	85 (76,6%)	26 (23,4%)	0	0

Secció de Liquidacions				
	només en català	només en castellà	bilingüe	mescla
Sortida per Registre General	1.508 (92,1%)	130 (7,9%)	0	0

Institut Municipal d'Innovació				
	només en català	només en castellà	bilingüe	mescla
Acta	5 (100,0%)	0	0	0
Proposta a Ple i Junta de Govern	1 (100,0%)	0	0	0
Notícia de la Intranet	1 (100,0%)	0	0	0

PalmaActiva				
	només en català	només en castellà	bilingüe	mescla
Acta	5 (100,0%)	0	0	0
Proposta a Ple i Junta de Govern	6 (100,0%)	0	0	0

Àrea de Benestar i Drets Socials (Servei de Benestar i Drets Socials)				
	només en català	només en castellà	bilingüe	mescla
Decret	21 (100,0%)	0	0	0
Proposta a Ple i Junta de Govern	15 (100,0%)	0	0	0
Sortida per Registre General	3.699 (96,0%)	155 (4,0%)	0	0
Plec de condicions administratives	3 (100,0%)	0	0	0
Plec de prescripcions tècniques	2 (66,7%)	1 (33,3%)	0	0

Servei de Benestar i Drets Socials				
	només en català	només en castellà	bilingüe	mescla
Decret	21 (100,0%)	0	0	0
Proposta a Ple i Junta de Govern	15 (100,0%)	0	0	0
Sortida per Registre General	3.699 (96,0%)	155 (4,0%)	0	0
Plec de condicions administratives	3 (100,0%)	0	0	0
Plec de prescripcions tècniques	2 (66,7%)	1 (33,3%)	0	0

Àrea d'Igualtat, Joventut i Drets Cívics				
	només en català	només en castellà	bilingüe	mescla
Decret	25 (100,0%)	0	0	0
Proposta a Ple i Junta de Govern	10 (100,0%)	0	0	0
Anunci en premsa	1 (100,0%)	0	0	0
Plec de condicions administratives	3 (100,0%)	0	0	0
Plec de prescripcions tècniques	3 (100,0%)	0	0	0

Comissions

(Comissió de Serveis a la Ciutadania; Comissió de Comptes, Economia i Recursos Humans; Comissió de Suggeriments i Reclamacions; Comissió d'Urbanisme i Medi Ambient; Comissió de Vigilància de la Contractació, Infraestructures i Desconcentració Territorial; Comissió de Centre Històric i Catalogació; Comissió d'Activitats Classificades)

	només en català	només en castellà	bilingüe	mescla
Acta	45 (100,0%)	0	0	0

Comissió de Serveis a la Ciutadania

	només en català	només en castellà	bilingüe	mescla
Acta	5 (100,0%)	0	0	0

Comissió de Comptes, Economia i Recursos Humans

	només en català	només en castellà	bilingüe	mescla
Acta	5 (100,0%)	0	0	0

Comissió de Suggeriments i Reclamacions

	només en català	només en castellà	bilingüe	mescla
Acta	5 (100,0%)	0	0	0

Comissió d'Urbanisme i Medi Ambient

	només en català	només en castellà	bilingüe	mescla
Acta	5 (100,0%)	0	0	0

Comissió de Vigilància de la Contractació, Infraestructures i Desconcentració Territorial

	només en català	només en castellà	bilingüe	mescla
Acta	5 (100,0%)	0	0	0

Comissió de Centre Històric i Catalogació				
	només en català	només en castellà	bilingüe	mescla
Acta	10 (100,0%)	0	0	0

Comissió d'Activitats Classificades				
	només en català	només en castellà	bilingüe	mescla
Acta	10 (100,0%)	0	0	0

Àrea de Sanitat i Consum (Servei de Consum i Mercats; Centre Municipal de Salut)				
	només en català	només en castellà	bilingüe	mescla
Decret	76 (98,7%)	1 (1,3%)	0	0
Sortida per Registre General	6.687 (98,9%)	76 (1,1%)	0	0

Servei de Consum i Mercats (Oficina Municipal d'Informació al Consumidor)				
	només en català	només en castellà	bilingüe	mescla
Decret	1 (100,0%)	0	0	0
Sortida per Registre General	3.691 (99,9%)	4 (0,1%)	0	0

Oficina Municipal d'Informació al Consumidor				
	només en català	només en castellà	bilingüe	mescla
Sortida per Registre General	3.466 (99,9%)	4 (0,1%)	0	0

Centre Municipal de Salut

	només en català	només en castellà	bilingüe	mescla
Sortida per Registre General	1.323 (95,7%)	59 (4,3%)	0	0