

**INFORME SOBRE NORMALITZACIÓ LINGÜÍSTICA A
L'AJUNTAMENT DE PALMA I ELS SEUS
ORGANISMES AUTÒNOMS***
(setembre 17 - febrer 18)

INTRODUCCIÓ

L'informe semestral sobre la normalització lingüística a l'Ajuntament de Palma i els seus organismes autònoms s'elabora a partir del seguiment de diversos tipus d'actuacions, les quals poden oferir una idea aproximada del grau de compliment del vigent Reglament municipal de normalització lingüística (RMNL) per part de les unitats i dependències municipals.

A continuació es detallen les actuacions que s'han tingut en compte, amb la disposició de l'RMNL corresponent:

Tipus d'actuació	Disposició reglamentària
Proposta a Ple i a Junta de Govern	Art. 8.c: han de ser en català.
Anunci a premsa	Art. 14: ha de ser en català com a norma general. També pot ser en castellà quan les circumstàncies sociolingüístiques o les característiques de l'activitat ho aconsellin, i en altres llengües quan les informacions siguin d'interès cultural o turístic.
Plec de condicions	Art. 7: ha de ser en català.
Notícia a la Intranet	Art. 8.c: la informació que es publica a la Intranet municipal (notícies i novetats) ha de ser en català, atès que s'ha de considerar de règim intern.
Sortida pel Registre General	Art. 7 i 8: ha de ser en català si l'escrit va dirigit a particulars, autoritats, organismes i dependències d'entitats públiques radicades a les Balears o altres territoris on el català sigui oficial, llevat del cas que sol·licitin la versió castellana.
Decret	Art. 7: ha de ser en català.
Acta	Art. 7: ha de ser en català.

Alguns tipus d'actuacions no es tenen en compte perquè el seguiment n'és un tant complex si no es disposa de col·laboradors a les diferents àrees. La informació sobre els organismes autònoms també és escassa per aquest mateix motiu. Sempre que ha estat possible s'ha assignat l'actuació a una unitat concreta; en cas contrari, s'ha adscrita al nivell immediatament superior.

Pel que fa a algunes actuacions se n'ha fet una tria que és considera significativa. Així, s'han recollit els decrets dictats el mes de novembre de 2017, les propostes presentades als plens extraordinaris i ordinaris d'octubre de 2017 i gener i febrer de 2018, i les propostes presentades a les sessions de la Junta de Govern de setembre, octubre i desembre de 2017.

Els apartats de l'informe són els següents: A (ús de llengües segons tipus d'actuació), B (evolució de l'ús del català des del setembre de 1996) i C (ús del català a les diverses àrees). En A es compara l'ús del català a cada una de les àrees de gestió municipal en relació amb els tipus d'actuació següents: propostes a Ple –en aquest cas també es compara l'ús del català per

part dels grups polítics– i a la Junta de Govern, documents que passen pel registre de sortida i decrets. A més, s’hi incorpora la comparació amb les dades de l’informe anterior (febrer-agost de 2017), indicades a la columna “variació”. En B es compara l’ús del català a les àrees municipals des de l’informe del període setembre 1996 - febrer 1997 pel que fa als tipus d’actuació quan el nombre és prou significatiu per a indicar una tendència. Finalment, en C es detallen els usos lingüístics de les diverses dependències: ús només del català, ús només del castellà, ús bilingüe (català i castellà) i mescla de llengües.

L’informe també recull un indicador, l’índex de normalitat lingüística (INL), que s’aplica a les grans divisions municipals. Aquest índex s’elabora ponderant diversos usos lingüístics, distribuïts en dos grans àmbits –difusió exterior i difusió interior–, i pretén ser una síntesi de la situació lingüística a l’àrea en qüestió. Els percentatges que l’integren, determinats segons la importància que hem atribuït a cada ús pel que fa a la normalització lingüística, són els següents:

Difusió exterior	70%	Difusió interior	30%
Anuncis a premsa	40%	Propostes a Ple i a Junta de Govern	10%
Sortides pel Registre General	25%	Notícies a la Intranet	15%
Plecs de condicions	5%	Decrets	5%

Finalment, s’ha de dir que durant el període d’aquest informe s’han produït canvis en l’organigrama municipal que seria molt complex reflectir. Per això i atès que durant la major part del període va estar en vigència l’organigrama anterior s’ha aplicat aquest en la distribució de dades.

Palma, 13 d’abril de 2017

L’assessor lingüístic



Miquel Vives Mascaró

ÚS DE LENGÜES SEGONS TIPUS D'ACTUACIÓ

**ÚS DEL CATALÀ A LES PROPOSTES
AL PLE I LA JUNTA DE GOVERN**

	només en català	altres	% només en català	% variació
Àrea Model de Ciutat, Urbanisme i Habitatge Digne	67	0	100,0	0
Àrea d'Educació i Esports	63	0	100,0	0
Àrea d'Igualtat, Joventut i Drets Cívics	41	0	100,0	0
Àrea de Benestar i Drets Socials	30	0	100,0	0
Àrea de Mobilitat	21	0	100,0	0
Batlia	21	0	100,0	0
Secretaria General del Ple	19	0	100,0	0
Àrea d'Ecologia, Agricultura i Benestar Animal	12	0	100,0	+3,0
Àrea de Participació Ciutadana i Coordinació Territorial	11	0	100,0	+9,1
Secretaria de la Junta de Govern i Decrets	4	0	100,0	0
Àrea de Funció Pública i Govern Interior	115	1	99,1	+1,3
Àrea d'Economia, Hisenda i Innovació	74	1	98,7	+14,4
Intervenció	5	1	83,3	-16,7
Grups Polítics	21	47	30,9	+7,7
TOTAL	504	50	91,0	+3,0

ÚS DEL CATALÀ ALS ANUNCIS EN PREMSA

	només en català	altres	% només en català	% variació
Batlia	55	0	100,0	0
Àrea de Participació Ciutadana i Coordinació Territorial	15	0	100,0	0
Àrea d'Economia, Hisenda i Innovació	3	0	100,0	0
Àrea Model de Ciutat, Urbanisme i Habitatge Digne	3	0	100,0	0
Àrea d'Igualtat, Joventut i Drets Cívics	1	0	100,0	0
Àrea d'Educació i Esports	1	0	100,0	0
Àrea de Mobilitat	4	1	80,0	
TOTAL	82	1	98,8	-1,2

**ÚS DEL CATALÀ ALS DOCUMENTS
QUE PASSEN PEL REGISTRE DE SORTIDA**

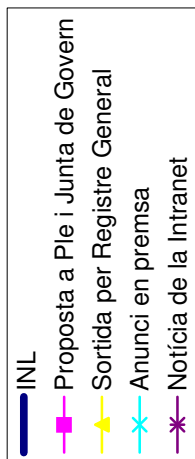
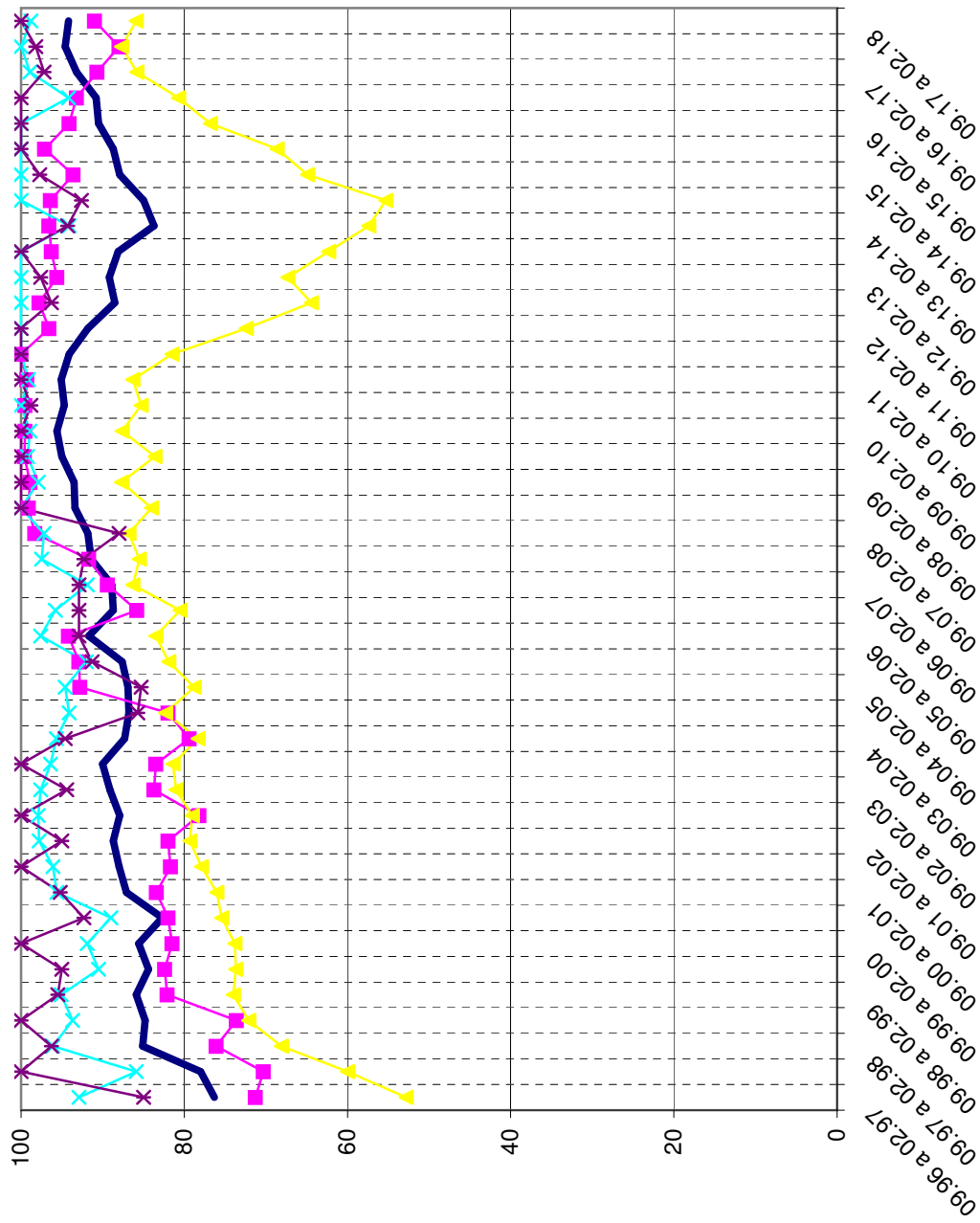
	només en català	altres	% només en català	% variació
Àrea de Participació Ciutadana i Coordinació Territorial	709	0	100,0	0
Àrea d'Educació i Esports	126	0	100,0	0
Àrea d'Ecologia, Agricultura i Benestar Animal	16	0	100,0	0
Àrea de Benestar i Drets Socials	5.044	29	99,4	-0,4
Àrea d'Igualtat, Joventut i Drets Cívics	6.823	102	98,5	+0,5
Batlia	1.163	22	98,1	-1,0
Àrea Model de Ciutat, Urbanisme i Habitatge Digne	9.611	556	94,5	-1,6
Secretaria de la Junta de Govern i Decrets	30	2	93,8	-6,2
Intervenció	11	2	84,6	+6,2
Àrea de Mobilitat	3.256	748	81,3	+6,5
Àrea d'Economia, Hisenda i Innovació	3.343	952	77,8	-6,1
Àrea de Funció Pública i Govern Interior	11.839	3.776	75,8	-7,3
Secretaria General del Ple	26	19	57,8	+4,1
TOTAL	41.997	6.208	87,1	-2,5

ÚS DEL CATALÀ ALS DECRETS				
	només en català	altres	% només en català	% variació
Batlia	189	0	100,0	0
Àrea de Participació Ciutadana i Coordinació Territorial	77	0	100,0	0
Àrea de Benestar i Drets Socials	53	0	100,0	0
Intervenció	12	0	100,0	0
Àrea d'Educació i Esports	8	0	100,0	0
Oficina del Defensor de la Ciutadania	6	0	100,0	
Secretaria General del Ple	5	0	100,0	0
Secretaria de la Junta de Govern i Decrets	3	0	100,0	
Àrea de Funció Pública i Govern Interior	466	5	98,9	+1,8
Àrea d'Igualtat, Joventut i Drets Cívics	72	1	98,6	+0,5
Àrea Model de Ciutat, Urbanisme i Habitatge Digne	177	5	97,3	-2,2
Àrea d'Ecologia, Agricultura i Benestar Animal	96	3	97,0	+3,3
Àrea d'Economia, Hisenda i Innovació	317	31	91,1	+8,9
Àrea de Mobilitat	271	38	87,7	+2,1
TOTAL	1.752	83	95,5	+3,0

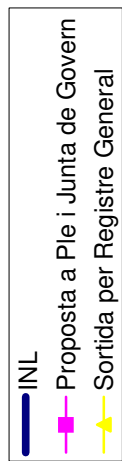
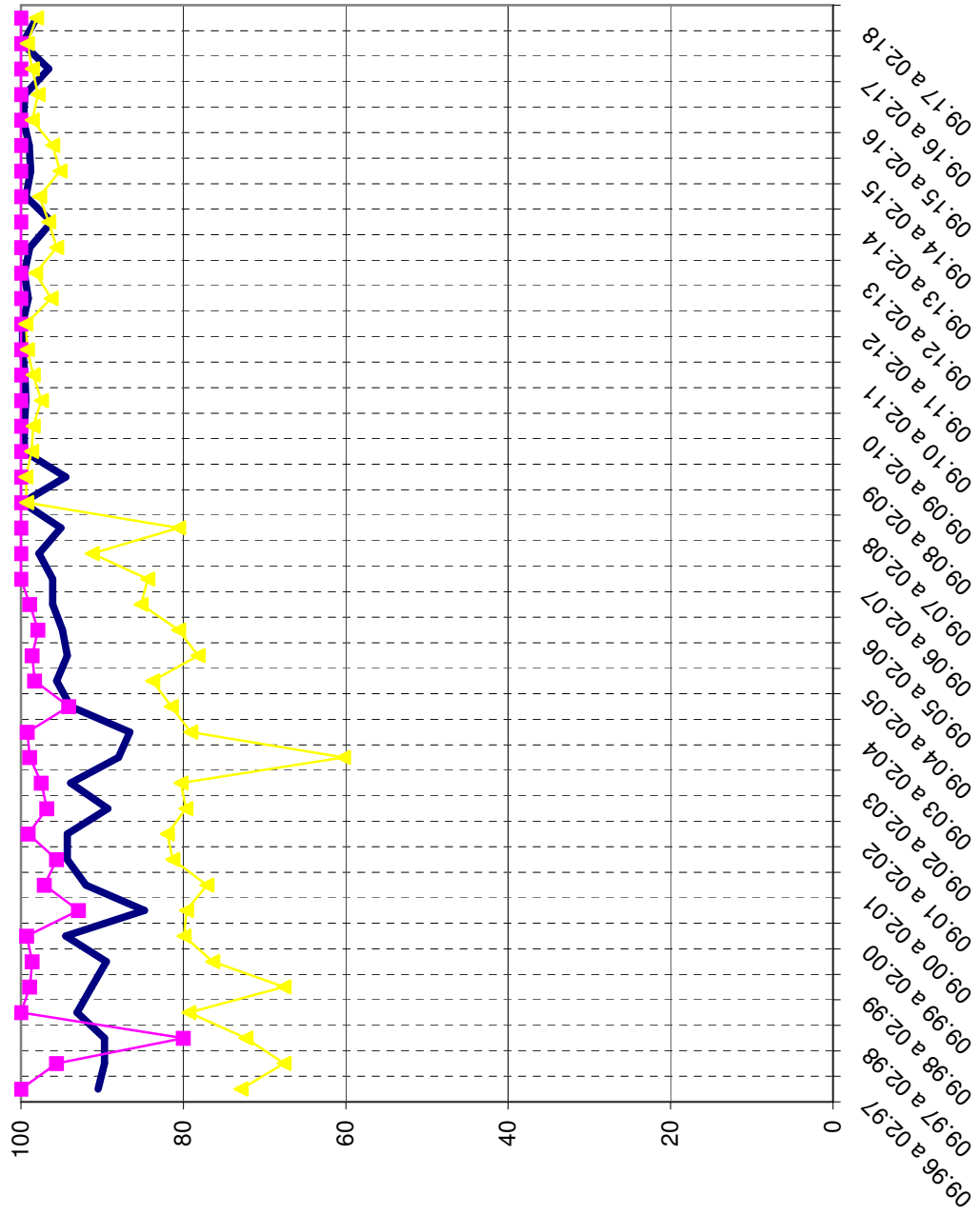
ÍNDEX DE NORMALITAT LINGÜÍSTICA		
		% variació
Àrea d'Educació i Esports	100,0	0
Àrea de Participació Ciutadana i Coordinació Territorial	100,0	+1,8
Àrea d'Ecologia, Agricultura i Benestar Animal	99,7	+0,3
Àrea de Benestar i Drets Socials	99,7	-0,2
Àrea d'Igualtat, Joventut i Drets Cívics	99,6	+0,2
Àrea Model de Ciutat, Urbanisme i Habitatge Digne	98,3	-0,6
Batlia	98,1	-1,7
Àrea d'Economia, Hisenda i Innovació	93,5	+3,2
Àrea de Mobilitat	86,7	+2,8
Intervenció	85,9	+1,0
Àrea de Funció Pública i Govern Interior	81,5	-12,1
TOTAL	94,2	-0,4

EVOLUCIÓ DE L'ÚS DEL CATALÀ DES DEL SETEMBRE DE 1996

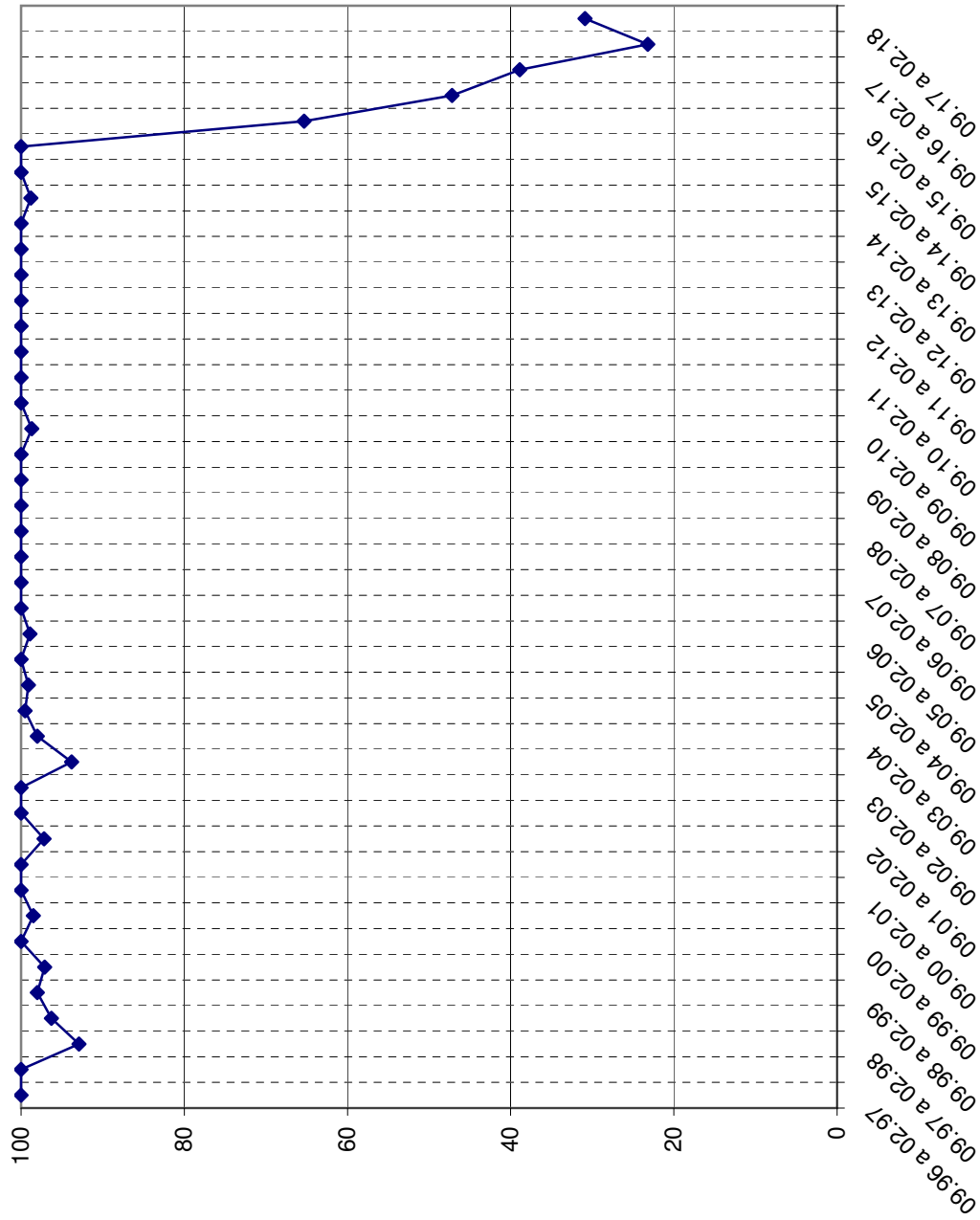
Ajuntament de Palma i organismes autònoms



Batlia

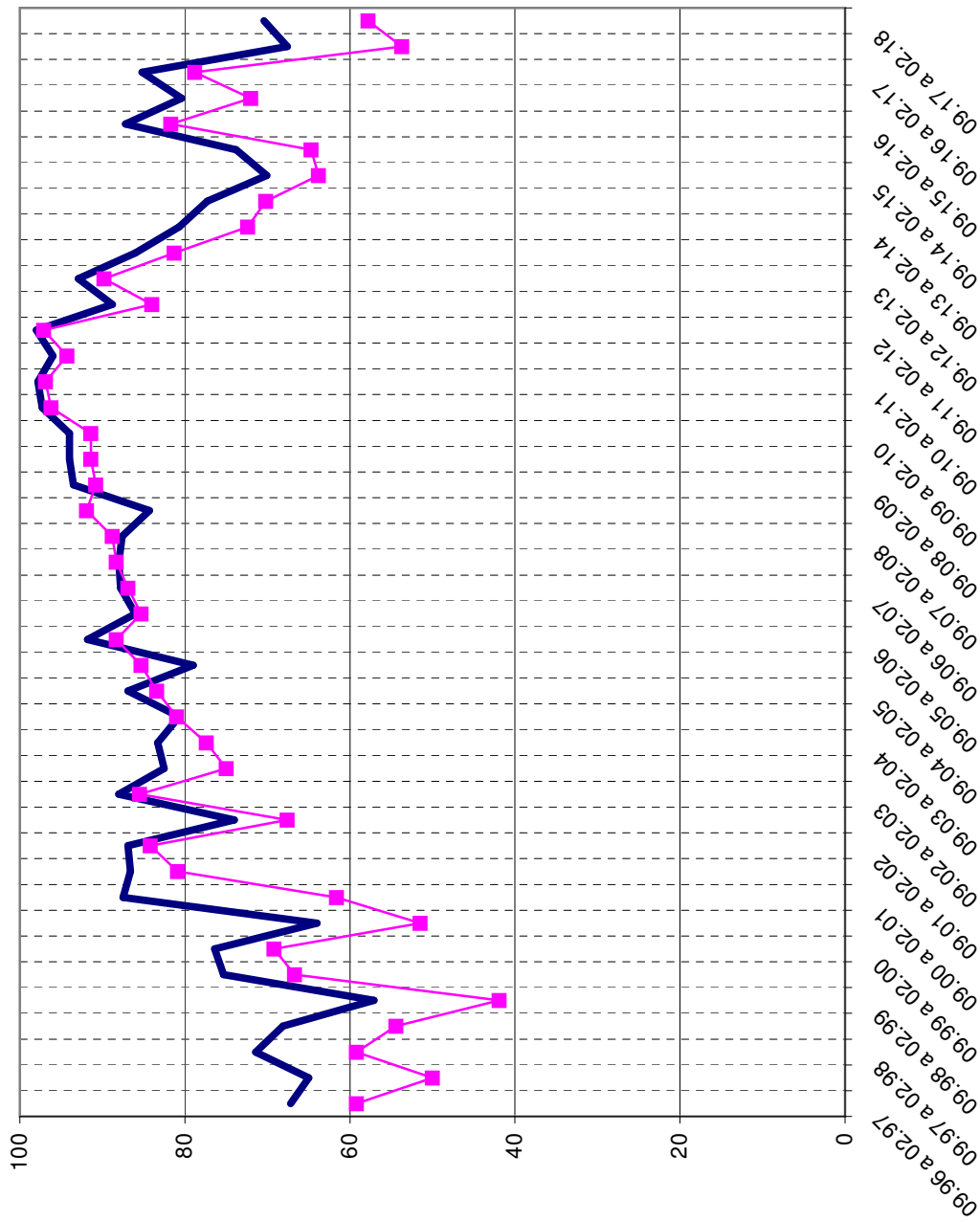


Grups Polítics

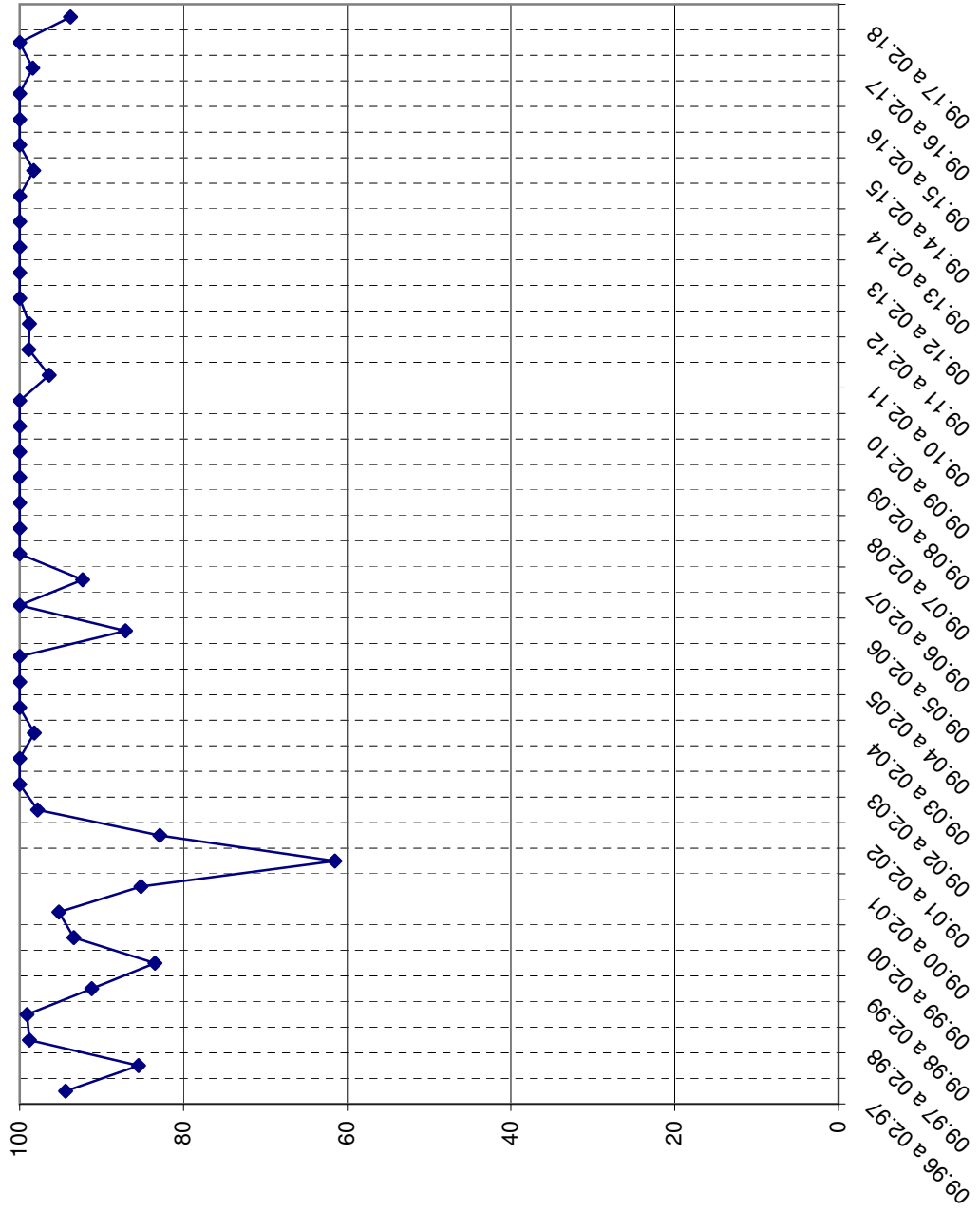


Proposta a Ple i Junta de Govern

Secretaria General del Ple

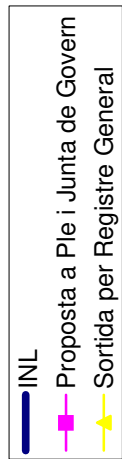
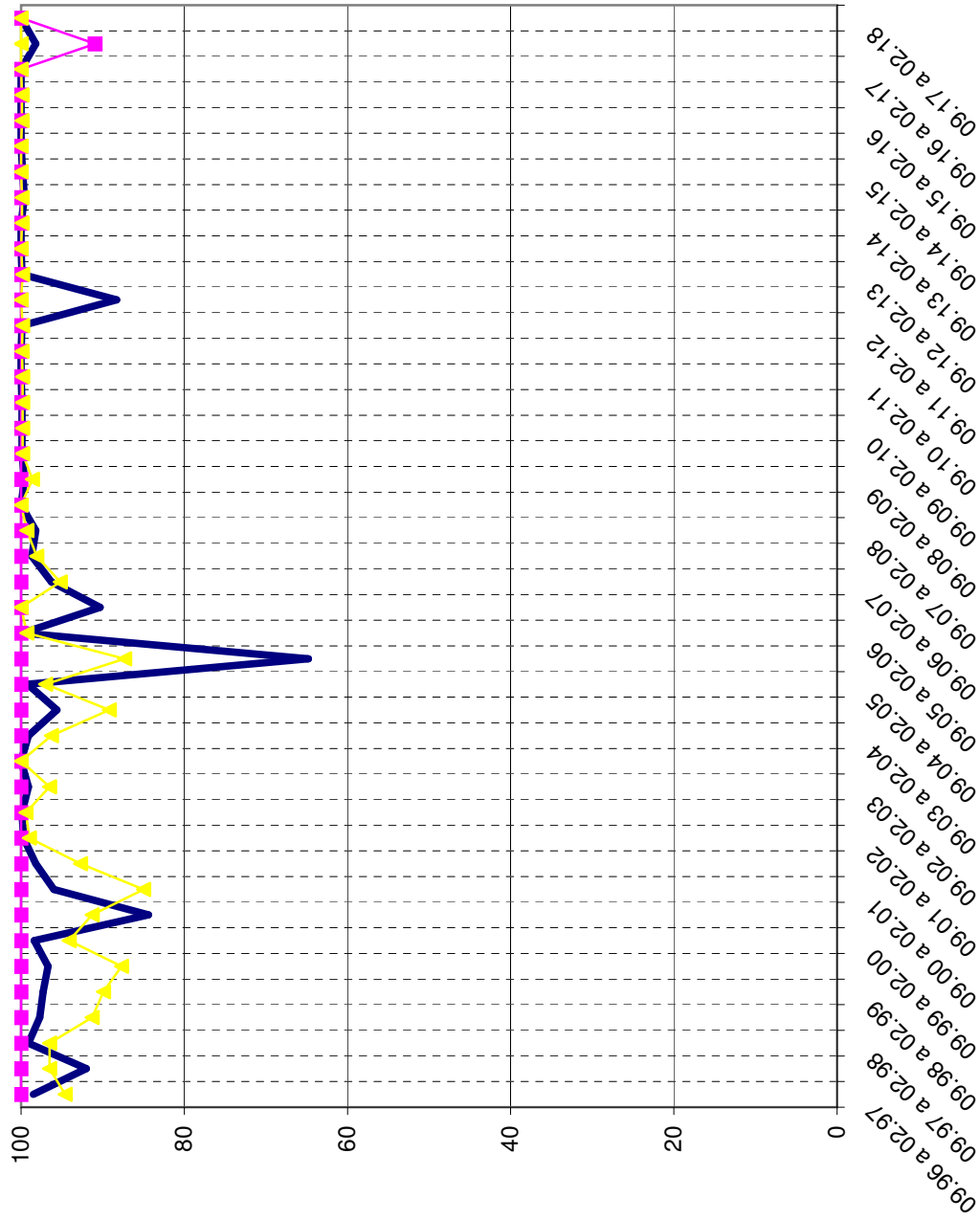


Secretaria de la Junta de Govern i Decrets

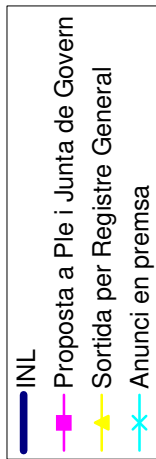
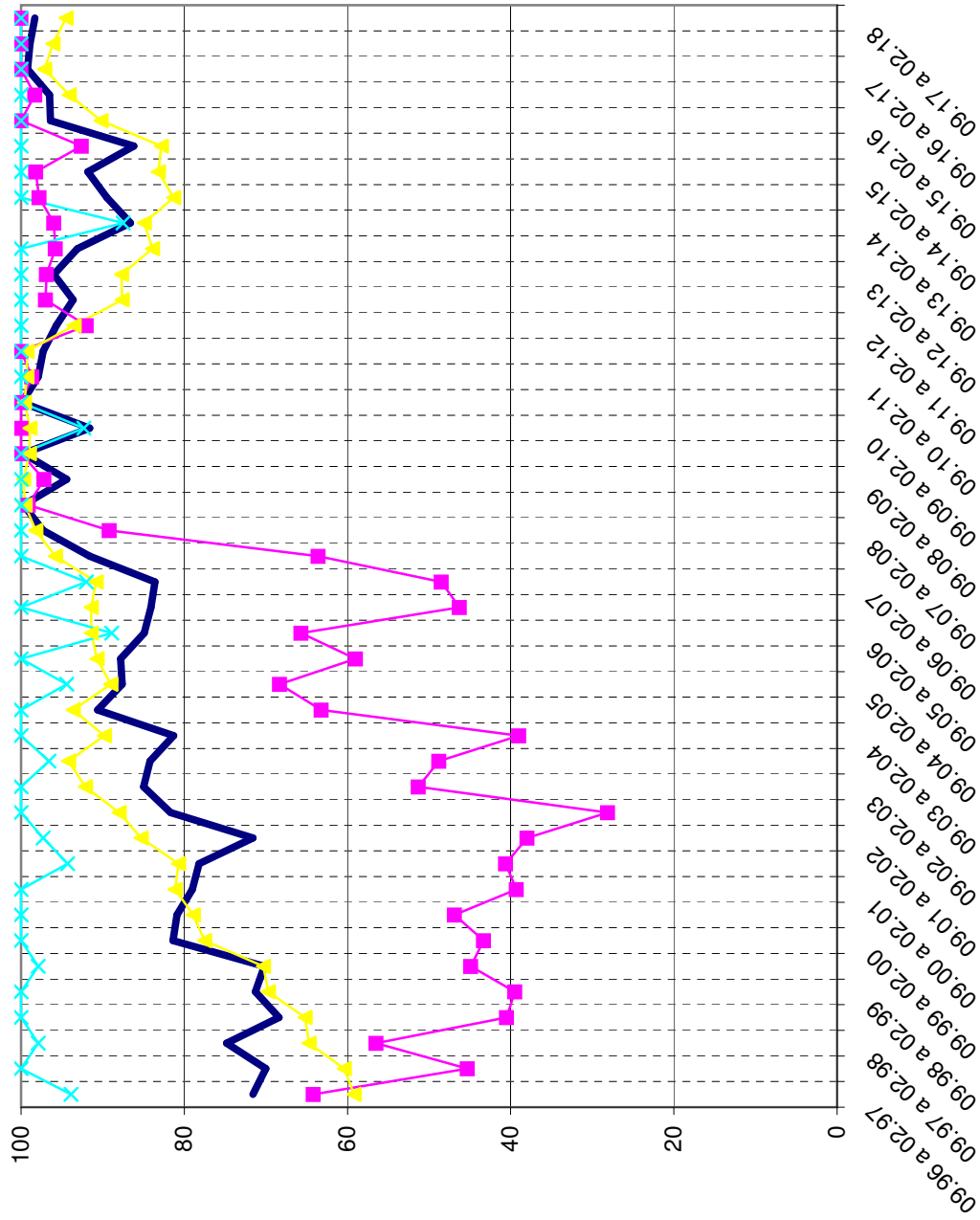


Sortida per Registre General

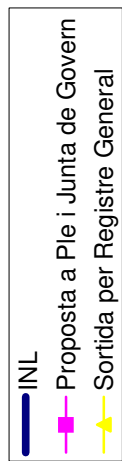
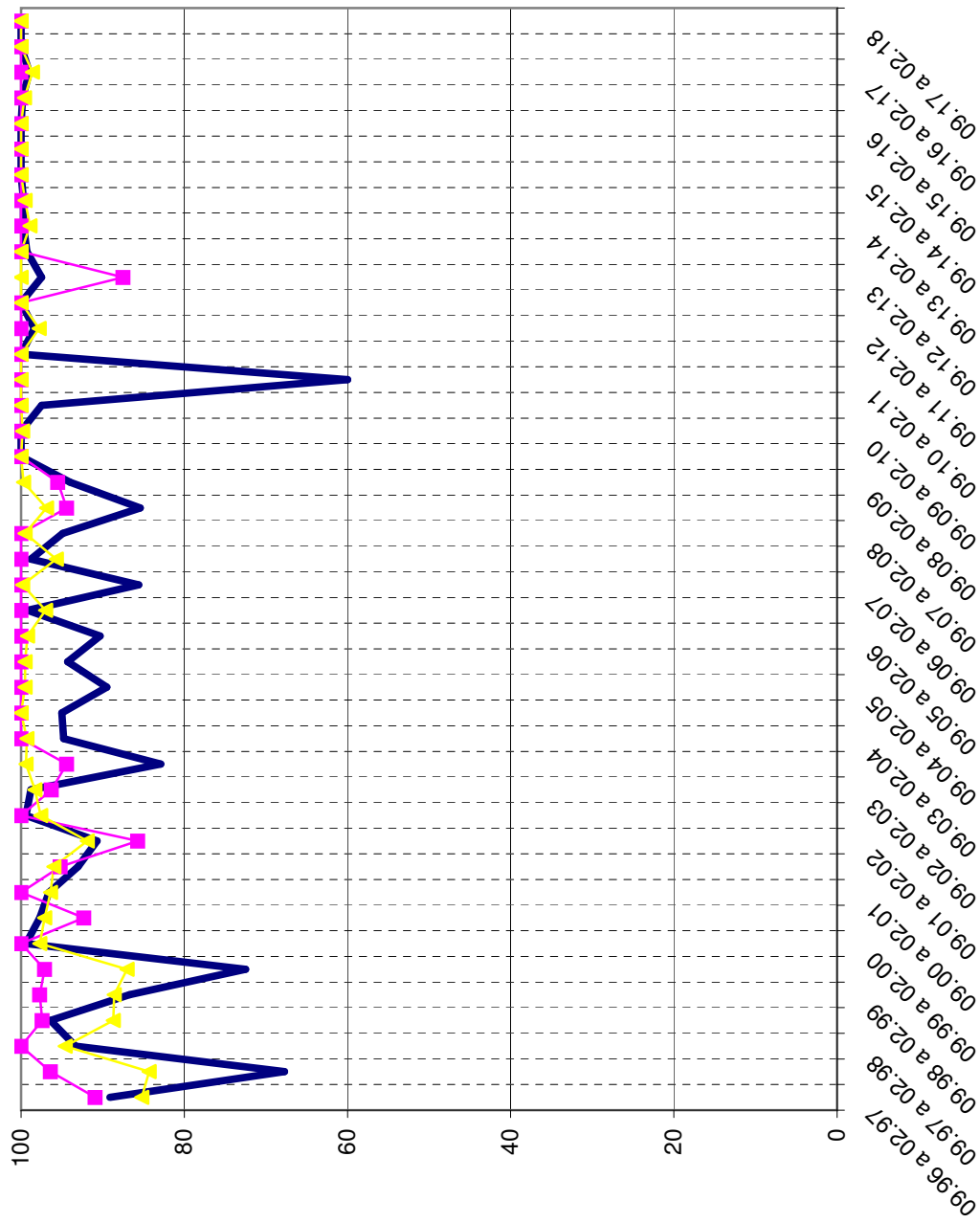
Àrea de Participació Ciutadana i Coordinació Territorial



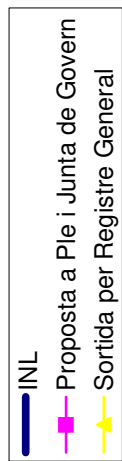
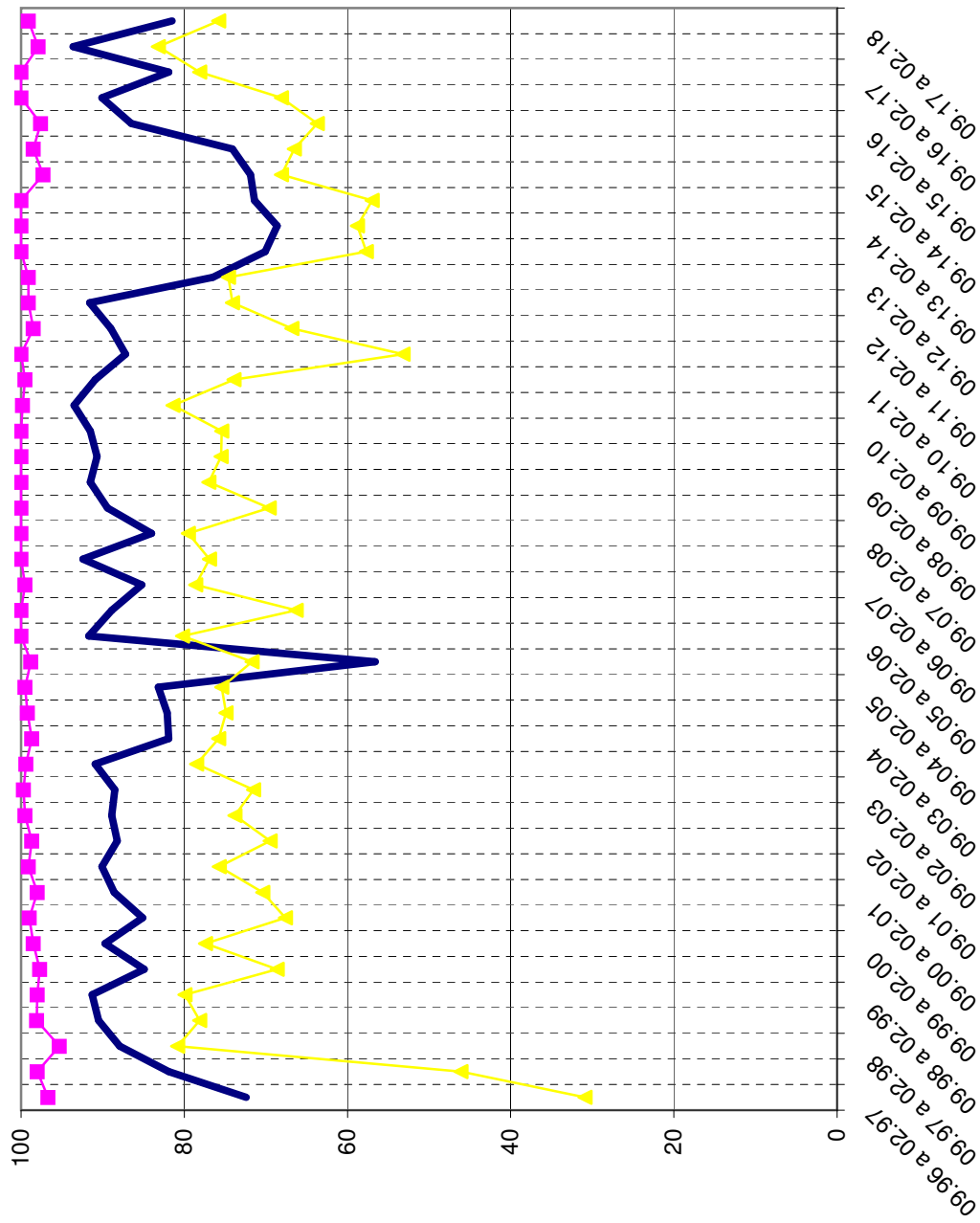
Àrea Model de Ciutat, Urbanisme i Habitatge Digne



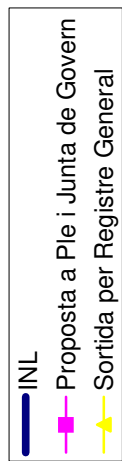
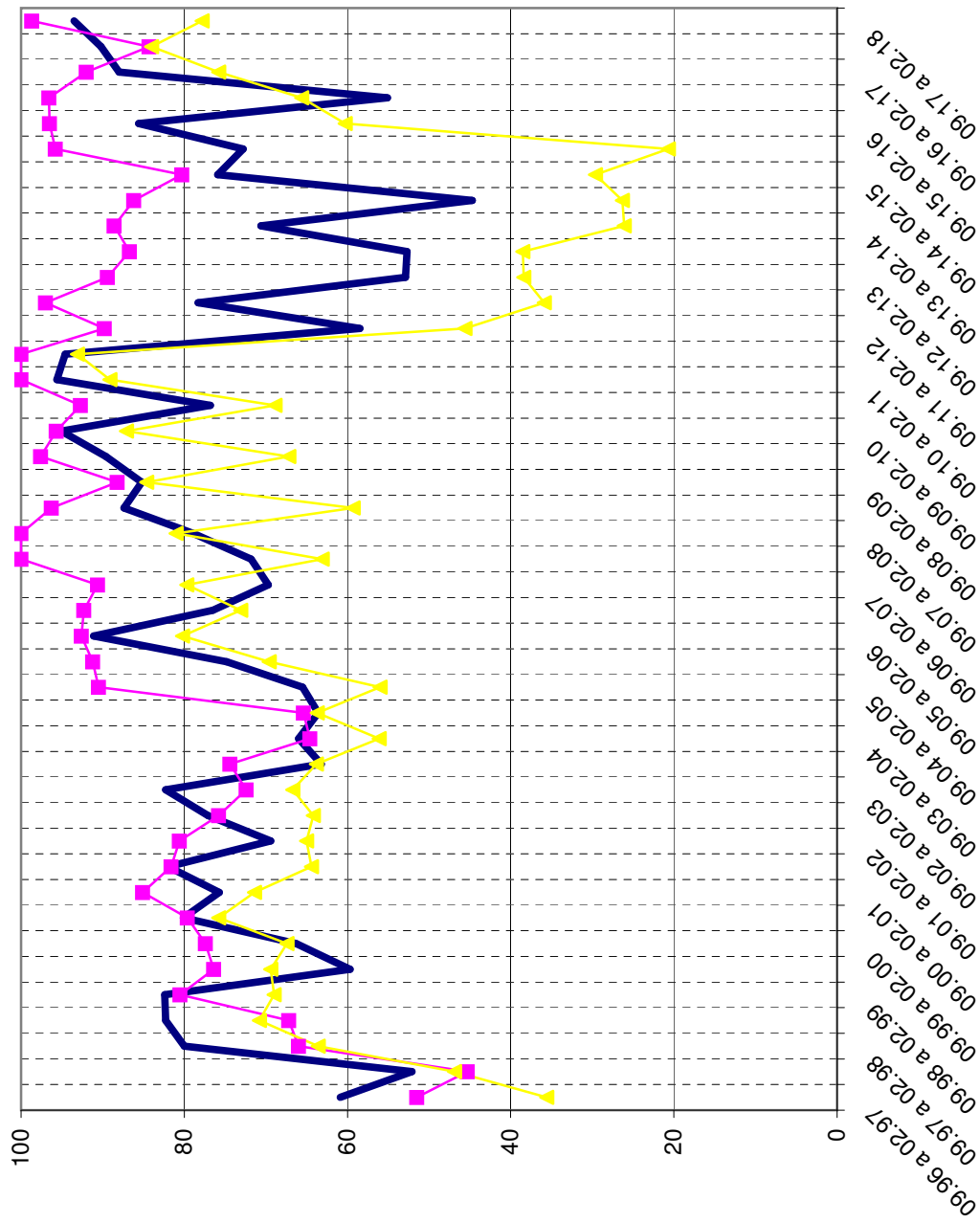
Àrea d'Educació i Esports



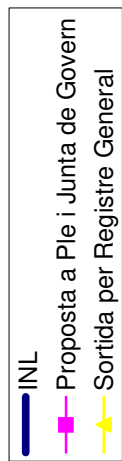
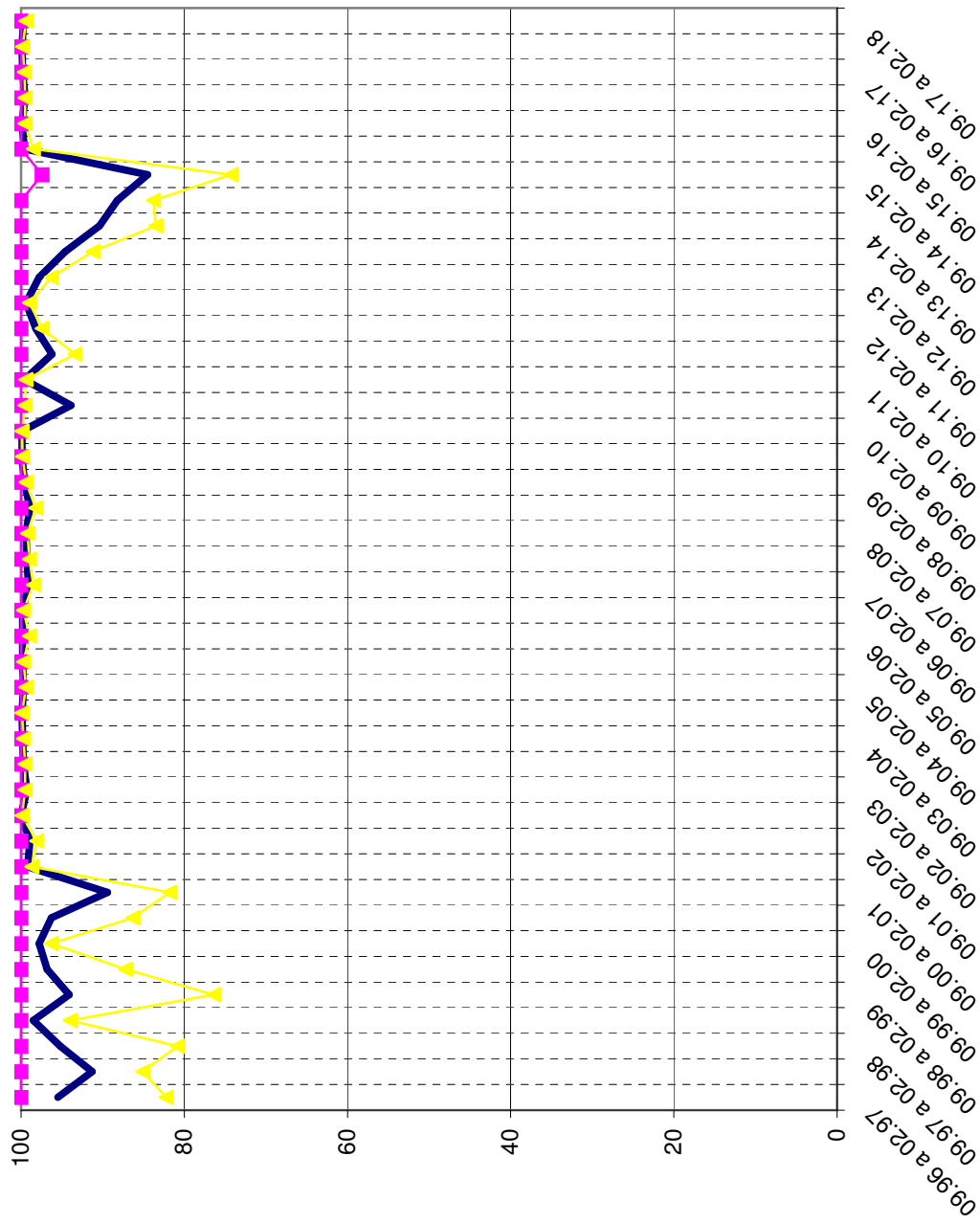
Àrea de Funció Pública i Govern Interior



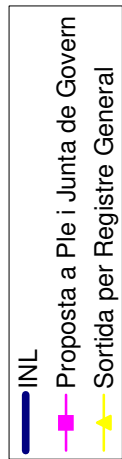
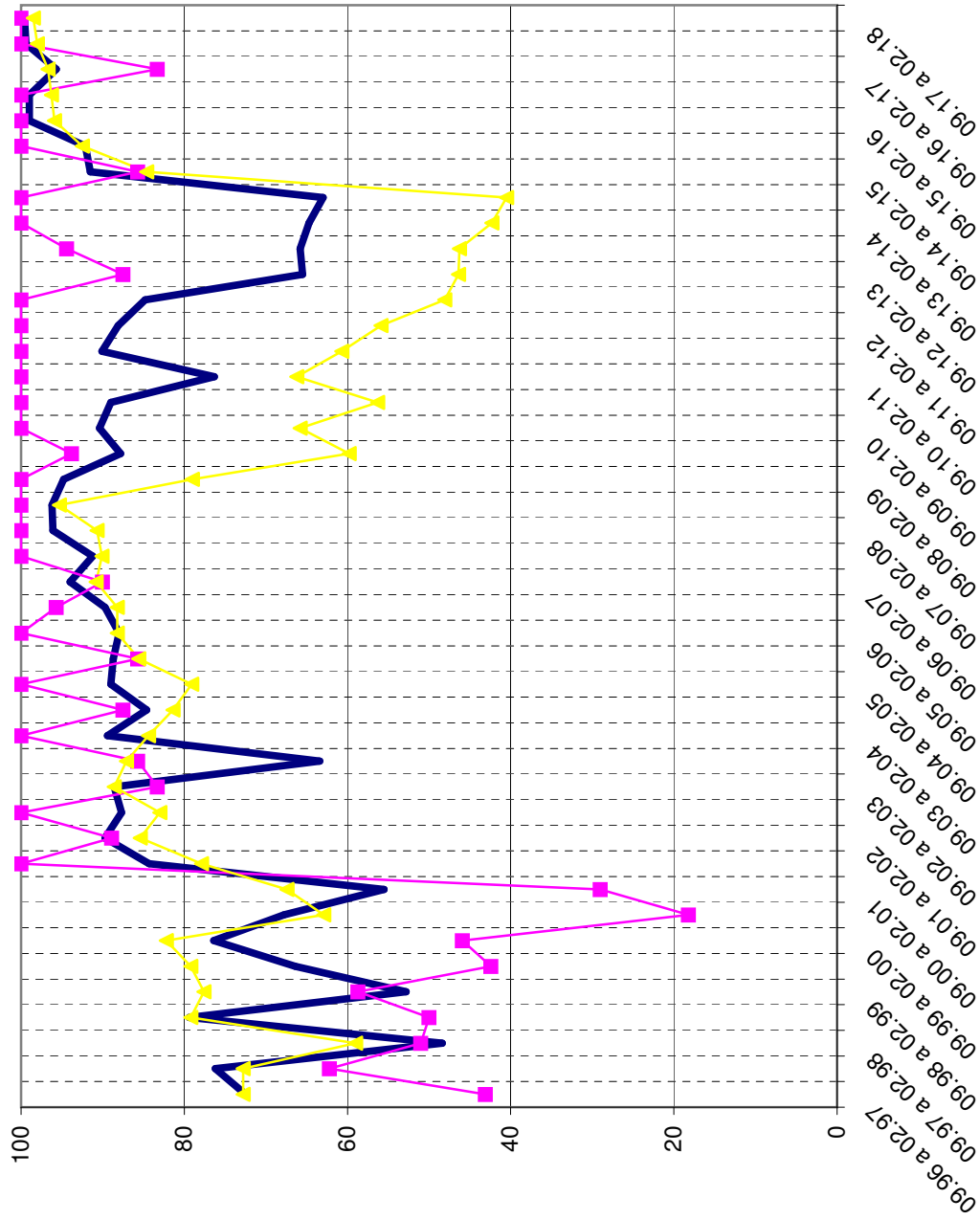
Àrea d'Economia, Hisenda i Innovació



Àrea de Benestar i Drets Socials



Àrea d'Igualtat, Joventut i Drets Cívics



ÚS DEL CATALÀ A LES DIVERSES ÀREES

Ajuntament de Palma i organismes autònoms.....	C-5
Batlia.....	C-6
Gabinet de Batlia	C-6
Servei de Protocol.....	C-6
Gabinet de Premsa	C-7
Àrea Delegada de Cultura, Patrimoni, Memòria Històrica i Política Lingüística	C-7
Assessoria Lingüística	C-7
Secció de Cultura.....	C-8
Negociat d'Espais d'Art	C-8
Secció de Música i Arts Escèniques	C-8
Teatres Municipals	C-9
Grups Polítics	C-9
Grup Partit Popular	C-9
Grup Ciutadans	C-9
Secretaria General del Ple.....	C-9
Secretaria de la Junta de Govern i Decrets	C-10
Intervenció	C-10
Departament d'Intervenció	C-10
Oficina del Defensor de la Ciutadania.....	C-10
Àrea de Participació Ciutadana i Coordinació Territorial	C-11
Departament de Participació i Coordinació Territorial	C-11
Districtes.....	C-11
Districte Centre.....	C-11
Consell Territorial del Districte Centre	C-12
Junta Municipal del Districte Centre	C-12
Districte Llevant	C-12
Consell Territorial del Districte Llevant.....	C-12
Junta Municipal del Districte Llevant	C-12
Districte Nord	C-12
Consell Territorial del Districte Nord.....	C-13
Junta Municipal del Districte Nord	C-13
Districte Platja de Palma i Pla de Sant Jordi	C-13
Consell Territorial del Districte Platja de Palma i Pla de Sant Jordi.....	C-13
Junta Municipal del Districte Platja de Palma i Pla de Sant Jordi.....	C-13
Districte Ponent	C-13
Consell Territorial del Districte Ponent.....	C-14
Junta Municipal del Districte Ponent.....	C-14
Àrea Model de Ciutat, Urbanisme i Habitatge Digne.....	C-14
Direcció General d'Urbanisme.....	C-14
Direcció Administrativa	C-15
Departament de Planejament i Gestió Urbanística	C-15
Departament d'Obres i Qualitat de l'Edificació	C-15
Departament d'Activitats i Seguretat d'Establiments	C-15
Departament de Disciplina i Seguretat d'Edificis	C-16
Patronat Municipal de l'Habitatge i RIBA	C-16
Àrea d'Educació i Esports	C-16
Servei d'Educació.....	C-17
Institut Municipal d'Esports	C-17
Patronat Municipal d'Escoles d'Infants de Palma.....	C-17
Àrea de Funció Pública i Govern Interior	C-18

Direcció General de Funció Pública i Govern Interior.....	C-18
Departament de Personal	C-19
Secció de Gestió	C-19
Servei de Prevenció de Riscs Laborals.....	C-19
Servei de Nòmines i Prestacions	C-19
Secció Econòmica.....	C-20
Secció de Prestacions i Control	C-20
Servei de Selecció i Provisió	C-20
Escola Municipal de Formació	C-20
Departament de Qualitat i Atenció a la Ciutadania	C-21
Oficina d'Atenció al Ciutadà.....	C-21
Unitat Administrativa de Correspondència	C-21
Qualitat	C-21
Departament d'Interior	C-22
Servei d'Interior.....	C-22
Negociat d'Infraccions	C-22
Secció de Contractació	C-23
Secció de Patrimoni	C-23
Secció de Govern Interior.....	C-23
Secció de Central de Compres.....	C-23
Servei del Gabinet General Tècnic.....	C-24
Unitat de Dades Corporatives - Població	C-24
Àrea Delegada d'Infraestructures i Accessibilitat	C-24
Departament d'Infraestructures	C-25
Servei de Parcs i Jardins	C-25
Empresa Funerària Municipal	C-25
Institut Municipal de Coordinació d'Obres Viàries	C-25
Àrea d'Ecologia, Agricultura i Benestar Animal	C-26
Centre Sanitari Municipal de Protecció Animal Son Reus.....	C-26
Àrea de Mobilitat.....	C-26
Direcció General de Mobilitat	C-27
Departament de Mobilitat.....	C-27
Secció de Circulació	C-27
Secció de Transports.....	C-28
Servei de Multes	C-28
Àrea Delegada de Seguretat Ciutadana	C-28
Policia Local de Palma	C-28
Protecció Civil	C-29
Departament de Recursos Humans.....	C-29
Empresa Municipal de Transports	C-29
Societat Municipal d'Aparcaments i Projectes SA.....	C-29
Àrea d'Economia, Hisenda i Innovació.....	C-30
Coordinació General d'Economia, Hisenda i Innovació.....	C-30
Serveis Jurídics	C-30
Secció de Serveis Jurídics.....	C-31
Servei de Responsabilitat Patrimonial.....	C-31
Direcció Economicofinancera	C-31
Departament Financer.....	C-31
Secció de Comptabilitat.....	C-32
Secció de Tresoreria	C-32

Tribunal Económico-administratiu Municipal.....	C-32
Departament Tributari	C-32
Servei d'Inspecció Tributària	C-33
Servei de Tributs.....	C-33
Secció d'Imposts de Béns Immobles.....	C-33
Secció de Plusvàlua	C-33
Secció de Liquidacions	C-33
Àrea Delegada de Turisme, Comerç i Treball.....	C-33
Institut Municipal d'Innovació	C-34
PalmaActiva.....	C-34
Àrea de Benestar i Drets Socials	C-34
Servei de Benestar i Drets Socials.....	C-35
Àrea d'Igualtat, Joventut i Drets Cívics	C-35
Àrea Delegada de Sanitat i Consum.....	C-36
Departament de Sanitat i Consum	C-36
Servei de Consum i Mercats.....	C-36
Oficina Municipal d'Informació al Consumidor	C-37
Servei de Sanitat	C-37
Centre Municipal de Salut	C-37
Comissions.....	C-37
Comissió de Serveis a la Ciutadania.....	C-37
Comissió de Suggeriments i Reclamacions.....	C-38
Comissió d'Urbanisme i Medi Ambient.....	C-38
Comissió de Vigilància de la Contractació, Infraestructures i Desconcentració Territorial.....	C-38
Comissió de Centre Històric i Catalogació.....	C-38
Comitè Tècnic per al Dictamen Integrat d'Activitats.....	C-38

Ajuntament de Palma i organismes autònoms

(Batlia; Grups Polítics; Secretaria General del Ple; Secretaria de la Junta de Govern i Decrets; Intervenció; Oficina del Defensor de la Ciutadania; Àrea de Participació Ciutadana i Coordinació Territorial; Àrea Model de Ciutat, Urbanisme i Habitatge Digne; Àrea d'Educació i Esports; Àrea de Funció Pública i Govern Interior; Àrea d'Ecologia, Agricultura i Benestar Animal; Àrea de Mobilitat; Àrea d'Economia, Hisenda i Innovació; Àrea de Benestar i Drets Socials; Àrea d'Igualtat, Joventut i Drets Cívics; Comissions)

	només en català	només en castellà	bilingüe	mescla
Acta	136 (90,1%)	1 (0,7%)	0	14 (9,3%)
Decret	1.752 (95,5%)	83 (4,5%)	0	0
Proposta a Ple i Junta de Govern	505 (91,0%)	47 (8,5%)	0	3 (0,5%)
Sortida per Registre General	42.734 (85,9%)	7.030 (14,1%)	0	0
Anunci en premsa	82 (98,8%)	0	1 (1,2%)	0
Notícia de la Intranet	96 (100,0%)	0	0	0
Plec de condicions administratives	20 (83,3%)	2 (8,3%)	0	2 (8,3%)
Plec de prescripcions tècniques	17 (89,5%)	2 (10,5%)	0	0
Plec de condicions tecnicoadministratives	2 (100,0%)	0	0	0

Batlia				
(Gabinet de Batlia; Servei de Protocol; Gabinet de Premsa; Àrea Delegada de Cultura, Patrimoni, Memòria Històrica i Política Lingüística)				
	només en català	només en castellà	bilingüe	mescla
Decret	189 (100,0%)	0	0	0
Proposta a Ple i Junta de Govern	21 (100,0%)	0	0	0
Sortida per Registre General	1.163 (98,1%)	22 (1,9%)	0	0
Anunci en premsa	55 (100,0%)	0	0	0
Notícia de la Intranet	1 (100,0%)	0	0	0
Plec de condicions administratives	2 (66,7%)	1 (33,3%)	0	0
Plec de prescripcions tècniques	2 (66,7%)	1 (33,3%)	0	0
Plec de condicions tecnicoadministratives	1 (100,0%)	0	0	0

Gabinet de Batlia				
	només en català	només en castellà	bilingüe	mescla
Sortida per Registre General	23 (79,3%)	6 (20,7%)	0	0

Servei de Protocol				
	només en català	només en castellà	bilingüe	mescla
Proposta a Ple i Junta de Govern	1 (100,0%)	0	0	0
Sortida per Registre General	18 (94,7%)	1 (5,3%)	0	0

Gabinet de Premsa				
	només en català	només en castellà	bilingüe	mescla
Decret	19 (100,0%)	0	0	0
Sortida per Registre General	255 (100,0%)	0	0	0
Anunci en premsa	39 (100,0%)	0	0	0

Àrea Delegada de Cultura, Patrimoni, Memòria Històrica i Política Lingüística				
<small>(Assessoria Lingüística; Secció de Cultura; Negociat d'Espais d'Art; Secció de Música i Arts Escèniques; Teatres Municipals)</small>				
	només en català	només en castellà	bilingüe	mescla
Decret	160 (100,0%)	0	0	0
Proposta a Ple i Junta de Govern	17 (100,0%)	0	0	0
Sortida per Registre General	867 (98,3%)	15 (1,7%)	0	0
Anunci en premsa	16 (100,0%)	0	0	0
Notícia de la Intranet	1 (100,0%)	0	0	0
Plec de condicions administratives	2 (66,7%)	1 (33,3%)	0	0
Plec de prescripcions tècniques	2 (66,7%)	1 (33,3%)	0	0
Plec de condicions tecnoadministratives	1 (100,0%)	0	0	0

Assessoria Lingüística				
	només en català	només en castellà	bilingüe	mescla
Notícia de la Intranet	1 (100,0%)	0	0	0

Secció de Cultura				
	només en català	només en castellà	bilingüe	mescla
Decret	55 (100,0%)	0	0	0
Proposta a Ple i Junta de Govern	14 (100,0%)	0	0	0
Sortida per Registre General	340 (96,6%)	12 (3,4%)	0	0
Plec de condicions tecnicoadministratives	1 (100,0%)	0	0	0

Negociat d'Espais d'Art				
	només en català	només en castellà	bilingüe	mescla
Decret	46 (100,0%)	0	0	0
Proposta a Ple i Junta de Govern	2 (100,0%)	0	0	0
Sortida per Registre General	221 (98,7%)	3 (1,3%)	0	0
Anunci en premsa	1 (100,0%)	0	0	0

Secció de Música i Arts Escèniques				
	només en català	només en castellà	bilingüe	mescla
Decret	39 (100,0%)	0	0	0
Sortida per Registre General	232 (100,0%)	0	0	0
Anunci en premsa	2 (100,0%)	0	0	0
Plec de condicions administratives	2 (66,7%)	1 (33,3%)	0	0
Plec de prescripcions tècniques	2 (66,7%)	1 (33,3%)	0	0

Teatres Municipals				
	només en català	només en castellà	bilingüe	mescla
Decret	20 (100,0%)	0	0	0
Sortida per Registre General	74 (100,0%)	0	0	0
Anunci en premsa	11 (100,0%)	0	0	0

Grups Polítics (Grup Partit Popular; Grup Ciutadans)				
	només en català	només en castellà	bilingüe	mescla
Proposta a Ple i Junta de Govern	21 (30,9%)	47 (69,1%)	0	0

Grup Partit Popular				
	només en català	només en castellà	bilingüe	mescla
Proposta a Ple i Junta de Govern	15 (44,1%)	19 (55,9%)	0	0

Grup Ciutadans				
	només en català	només en castellà	bilingüe	mescla
Proposta a Ple i Junta de Govern	0	27 (100,0%)	0	0

Secretaria General del Ple				
	només en català	només en castellà	bilingüe	mescla
Decret	5 (100,0%)	0	0	0
Proposta a Ple i Junta de Govern	19 (100,0%)	0	0	0
Sortida per Registre General	26 (57,8%)	19 (42,2%)	0	0
Notícia de la Intranet	7 (100,0%)	0	0	0

Secretaria de la Junta de Govern i Decrets				
	només en català	només en castellà	bilingüe	mescla
Decret	3 (100,0%)	0	0	0
Proposta a Ple i Junta de Govern	4 (100,0%)	0	0	0
Sortida per Registre General	30 (93,8%)	2 (6,2%)	0	0
Notícia de la Intranet	1 (100,0%)	0	0	0

Intervenció (Departament d'Intervenció)				
	només en català	només en castellà	bilingüe	mescla
Decret	12 (100,0%)	0	0	0
Proposta a Ple i Junta de Govern	5 (83,3%)	0	0	1 (16,7%)
Sortida per Registre General	11 (84,6%)	2 (15,4%)	0	0

Departament d'Intervenció				
	només en català	només en castellà	bilingüe	mescla
Sortida per Registre General	11 (84,6%)	2 (15,4%)	0	0

Oficina del Defensor de la Ciutadania				
	només en català	només en castellà	bilingüe	mescla
Decret	6 (100,0%)	0	0	0

Àrea de Participació Ciutadana i Coordinació Territorial (Departament de Participació i Coordinació Territorial; Districtes)				
	només en català	només en castellà	bilingüe	mescla
Acta	33 (80,5%)	1 (2,4%)	0	7 (17,1%)
Decret	77 (100,0%)	0	0	0
Proposta a Ple i Junta de Govern	11 (100,0%)	0	0	0
Sortida per Registre General	709 (100,0%)	0	0	0
Anunci en premsa	15 (100,0%)	0	0	0
Plec de condicions administratives	4 (100,0%)	0	0	0
Plec de prescripcions tècniques	3 (100,0%)	0	0	0

Departament de Participació i Coordinació Territorial				
	només en català	només en castellà	bilingüe	mescla
Proposta a Ple i Junta de Govern	5 (100,0%)	0	0	0
Sortida per Registre General	704 (100,0%)	0	0	0

Districtes (Districte Centre; Districte Llevant; Districte Nord; Districte Platja de Palma i Pla de Sant Jordi; Districte Ponent)				
	només en català	només en castellà	bilingüe	mescla
Acta	33 (80,5%)	1 (2,4%)	0	7 (17,1%)
Sortida per Registre General	5 (100,0%)	0	0	0

Districte Centre (Consell Territorial del Districte Centre; Junta Municipal del Districte Centre)				
	només en català	només en castellà	bilingüe	mescla
Acta	7 (87,5%)	1 (12,5%)	0	0

Consell Territorial del Districte Centre				
	només en català	només en castellà	bilingüe	mescla
Acta	3 (100,0%)	0	0	0

Junta Municipal del Districte Centre				
	només en català	només en castellà	bilingüe	mescla
Acta	4 (80,0%)	1 (20,0%)	0	0

Districte Llevant (Consell Territorial del Districte Llevant; Junta Municipal del Districte Llevant)				
	només en català	només en castellà	bilingüe	mescla
Acta	6 (75,0%)	0	0	2 (25,0%)
Sortida per Registre General	2 (100,0%)	0	0	0

Consell Territorial del Districte Llevant				
	només en català	només en castellà	bilingüe	mescla
Acta	2 (66,7%)	0	0	1 (33,3%)

Junta Municipal del Districte Llevant				
	només en català	només en castellà	bilingüe	mescla
Acta	4 (80,0%)	0	0	1 (20,0%)

Districte Nord (Consell Territorial del Districte Nord; Junta Municipal del Districte Nord)				
	només en català	només en castellà	bilingüe	mescla
Acta	6 (75,0%)	0	0	2 (25,0%)

Consell Territorial del Districte Nord				
	només en català	només en castellà	bilingüe	mescla
Acta	3 (100,0%)	0	0	0

Junta Municipal del Districte Nord				
	només en català	només en castellà	bilingüe	mescla
Acta	3 (60,0%)	0	0	2 (40,0%)

Districte Platja de Palma i Pla de Sant Jordi (Consell Territorial del Districte Platja de Palma i Pla de Sant Jordi; Junta Municipal del Districte Platja de Palma i Pla de Sant Jordi)				
	només en català	només en castellà	bilingüe	mescla
Acta	9 (100,0%)	0	0	0

Consell Territorial del Districte Platja de Palma i Pla de Sant Jordi				
	només en català	només en castellà	bilingüe	mescla
Acta	4 (100,0%)	0	0	0

Junta Municipal del Districte Platja de Palma i Pla de Sant Jordi				
	només en català	només en castellà	bilingüe	mescla
Acta	5 (100,0%)	0	0	0

Districte Ponent (Consell Territorial del Districte Ponent; Junta Municipal del Districte Ponent)				
	només en català	només en castellà	bilingüe	mescla
Acta	5 (62,5%)	0	0	3 (37,5%)

Consell Territorial del Districte Ponent				
	només en català	només en castellà	bilingüe	mescla
Acta	3 (100,0%)	0	0	0

Junta Municipal del Districte Ponent				
	només en català	només en castellà	bilingüe	mescla
Acta	2 (40,0%)	0	0	3 (60,0%)

Àrea Model de Ciutat, Urbanisme i Habitatge Digne (Direcció General d'Urbanisme; Patronat Municipal de l'Habitatge i RIBA)				
	només en català	només en castellà	bilingüe	mescla
Acta	22 (75,9%)	0	0	7 (24,1%)
Decret	177 (97,3%)	5 (2,7%)	0	0
Proposta a Ple i Junta de Govern	67 (100,0%)	0	0	0
Sortida per Registre General	9.611 (94,5%)	556 (5,5%)	0	0
Anunci en premsa	3 (100,0%)	0	0	0

Direcció General d'Urbanisme (Direcció Administrativa; Departament de Planejament i Gestió Urbanística; Departament d'Obres i Qualitat de l'Edificació; Departament d'Activitats i Seguretat d'Establiments; Departament de Disciplina i Seguretat d'Edificis)				
	només en català	només en castellà	bilingüe	mescla
Decret	171 (97,2%)	5 (2,8%)	0	0
Proposta a Ple i Junta de Govern	55 (100,0%)	0	0	0
Sortida per Registre General	9.571 (94,5%)	555 (5,5%)	0	0
Anunci en premsa	3 (100,0%)	0	0	0

Direcció Administrativa				
	només en català	només en castellà	bilingüe	mescla
Sortida per Registre General	44 (100,0%)	0	0	0

Departament de Planejament i Gestió Urbanística				
	només en català	només en castellà	bilingüe	mescla
Decret	5 (100,0%)	0	0	0
Proposta a Ple i Junta de Govern	53 (100,0%)	0	0	0
Sortida per Registre General	1.010 (96,8%)	33 (3,2%)	0	0
Anunci en premsa	3 (100,0%)	0	0	0

Departament d'Obres i Qualitat de l'Edificació				
	només en català	només en castellà	bilingüe	mescla
Decret	17 (94,4%)	1 (5,6%)	0	0
Sortida per Registre General	4.873 (91,0%)	482 (9,0%)	0	0

Departament d'Activitats i Seguretat d'Establiments				
	només en català	només en castellà	bilingüe	mescla
Decret	43 (100,0%)	0	0	0
Sortida per Registre General	1.959 (99,5%)	10 (0,5%)	0	0

Departament de Disciplina i Seguretat d'Edificis				
	només en català	només en castellà	bilingüe	mescla
Decret	106 (96,4%)	4 (3,6%)	0	0
Proposta a Ple i Junta de Govern	2 (100,0%)	0	0	0

Patronat Municipal de l'Habitatge i RIBA				
	només en català	només en castellà	bilingüe	mescla
Acta	5 (100,0%)	0	0	0
Proposta a Ple i Junta de Govern	7 (100,0%)	0	0	0

Àrea d'Educació i Esports				
(Servei d'Educació; Institut Municipal d'Esports; Patronat Municipal d'Escoles d'Infants de Palma)				
	només en català	només en castellà	bilingüe	mescla
Acta	17 (100,0%)	0	0	0
Decret	8 (100,0%)	0	0	0
Proposta a Ple i Junta de Govern	63 (100,0%)	0	0	0
Sortida per Registre General	126 (100,0%)	0	0	0
Anunci en premsa	1 (100,0%)	0	0	0
Plec de condicions administratives	1 (100,0%)	0	0	0
Plec de prescripcions tècniques	1 (100,0%)	0	0	0

Servei d'Educació				
	només en català	només en castellà	bilingüe	mescla
Decret	8 (100,0%)	0	0	0
Proposta a Ple i Junta de Govern	30 (100,0%)	0	0	0
Sortida per Registre General	126 (100,0%)	0	0	0
Plec de condicions administratives	1 (100,0%)	0	0	0
Plec de prescripcions tècniques	1 (100,0%)	0	0	0

Institut Municipal d'Esports				
	només en català	només en castellà	bilingüe	mescla
Acta	9 (100,0%)	0	0	0
Proposta a Ple i Junta de Govern	29 (100,0%)	0	0	0
Anunci en premsa	1 (100,0%)	0	0	0

Patronat Municipal d'Escoles d'Infants de Palma				
	només en català	només en castellà	bilingüe	mescla
Acta	8 (100,0%)	0	0	0
Proposta a Ple i Junta de Govern	4 (100,0%)	0	0	0

Àrea de Funció Pública i Govern Interior

(Direcció General de Funció Pública i Govern Interior; Àrea Delegada d'Infraestructures i Accessibilitat; Empresa Funerària Municipal; Institut Municipal de Coordinació d'Obres Viàries)

	només en català	només en castellà	bilingüe	mescla
Decret	466 (98,9%)	5 (1,1%)	0	0
Proposta a Ple i Junta de Govern	115 (99,1%)	0	0	1 (0,9%)
Sortida per Registre General	11.839 (75,8%)	3.776 (24,2%)	0	0
Notícia de la Intranet	74 (100,0%)	0	0	0
Plec de condicions administratives	4 (57,1%)	1 (14,3%)	0	2 (28,6%)
Plec de prescripcions tècniques	2 (66,7%)	1 (33,3%)	0	0
Plec de condicions tecnoadministratives	1 (100,0%)	0	0	0

Direcció General de Funció Pública i Govern Interior

(Departament de Personal; Escola Municipal de Formació; Departament de Qualitat i Atenció a la Ciutadania; Departament d'Interior; Unitat de Dades Corporatives - Població)

	només en català	només en castellà	bilingüe	mescla
Decret	445 (98,9%)	5 (1,1%)	0	0
Proposta a Ple i Junta de Govern	104 (99,0%)	0	0	1 (1,0%)
Sortida per Registre General	10.485 (97,6%)	254 (2,4%)	0	0
Notícia de la Intranet	74 (100,0%)	0	0	0
Plec de condicions administratives	4 (100,0%)	0	0	0
Plec de prescripcions tècniques	2 (100,0%)	0	0	0
Plec de condicions tecnoadministratives	1 (100,0%)	0	0	0

Departament de Personal (Secció de Gestió; Servei de Prevenció de Riscs Laborals; Servei de Nòmines i Prestacions; Servei de Selecció i Provisió)				
	només en català	només en castellà	bilingüe	mescla
Decret	100 (100,0%)	0	0	0
Proposta a Ple i Junta de Govern	43 (97,7%)	0	0	1 (2,3%)
Sortida per Registre General	912 (99,1%)	8 (0,9%)	0	0
Notícia de la Intranet	64 (100,0%)	0	0	0
Plec de condicions administratives	2 (100,0%)	0	0	0

Secció de Gestió				
	només en català	només en castellà	bilingüe	mescla
Sortida per Registre General	22 (95,7%)	1 (4,3%)	0	0

Servei de Prevenció de Riscs Laborals				
	només en català	només en castellà	bilingüe	mescla
Proposta a Ple i Junta de Govern	1 (100,0%)	0	0	0
Sortida per Registre General	4 (100,0%)	0	0	0
Notícia de la Intranet	3 (100,0%)	0	0	0

Servei de Nòmines i Prestacions (Secció Econòmica; Secció de Prestacions i Control)				
	només en català	només en castellà	bilingüe	mescla
Sortida per Registre General	417 (100,0%)	0	0	0

Secció Econòmica				
	només en català	només en castellà	bilingüe	mescla
Sortida per Registre General	404 (100,0%)	0	0	0

Secció de Prestacions i Control				
	només en català	només en castellà	bilingüe	mescla
Sortida per Registre General	13 (100,0%)	0	0	0

Servei de Selecció i Provisió				
	només en català	només en castellà	bilingüe	mescla
Proposta a Ple i Junta de Govern	2 (100,0%)	0	0	0
Notícia de la Intranet	46 (100,0%)	0	0	0

Escola Municipal de Formació				
	només en català	només en castellà	bilingüe	mescla
Decret	2 (100,0%)	0	0	0
Sortida per Registre General	5 (100,0%)	0	0	0
Notícia de la Intranet	7 (100,0%)	0	0	0

Departament de Qualitat i Atenció a la Ciutadania (Oficina d'Atenció al Ciutadà; Unitat Administrativa de Correspondència; Qualitat)				
	només en català	només en castellà	bilingüe	mescla
Decret	3 (100,0%)	0	0	0
Proposta a Ple i Junta de Govern	2 (100,0%)	0	0	0
Sortida per Registre General	24 (82,8%)	5 (17,2%)	0	0
Notícia de la Intranet	1 (100,0%)	0	0	0

Oficina d'Atenció al Ciutadà				
	només en català	només en castellà	bilingüe	mescla
Sortida per Registre General	5 (100,0%)	0	0	0

Unitat Administrativa de Correspondència				
	només en català	només en castellà	bilingüe	mescla
Proposta a Ple i Junta de Govern	2 (100,0%)	0	0	0

Qualitat				
	només en català	només en castellà	bilingüe	mescla
Decret	3 (100,0%)	0	0	0
Sortida per Registre General	19 (79,2%)	5 (20,8%)	0	0
Notícia de la Intranet	1 (100,0%)	0	0	0

Departament d'Interior (Servei d'Interior; Servei del Gabinet General Tècnic)				
	només en català	només en castellà	bilingüe	mescla
Decret	335 (98,8%)	4 (1,2%)	0	0
Proposta a Ple i Junta de Govern	59 (100,0%)	0	0	0
Sortida per Registre General	6.886 (99,5%)	36 (0,5%)	0	0
Notícia de la Intranet	2 (100,0%)	0	0	0
Plec de condicions administratives	2 (100,0%)	0	0	0
Plec de prescripcions tècniques	2 (100,0%)	0	0	0

Servei d'Interior (Negociat d'Infraccions; Secció de Contractació; Secció de Patrimoni; Secció de Govern Interior; Secció de Central de Compres)				
	només en català	només en castellà	bilingüe	mescla
Decret	335 (98,8%)	4 (1,2%)	0	0
Proposta a Ple i Junta de Govern	59 (100,0%)	0	0	0
Sortida per Registre General	6.886 (99,5%)	36 (0,5%)	0	0
Notícia de la Intranet	2 (100,0%)	0	0	0
Plec de condicions administratives	1 (100,0%)	0	0	0
Plec de prescripcions tècniques	1 (100,0%)	0	0	0

Negociat d'Infraccions				
	només en català	només en castellà	bilingüe	mescla
Decret	20 (100,0%)	0	0	0
Sortida per Registre General	4.933 (100,0%)	0	0	0

Secció de Contractació				
	només en català	només en castellà	bilingüe	mescla
Decret	112 (100,0%)	0	0	0
Proposta a Ple i Junta de Govern	31 (100,0%)	0	0	0
Sortida per Registre General	219 (98,6%)	3 (1,4%)	0	0
Notícia de la Intranet	1 (100,0%)	0	0	0

Secció de Patrimoni				
	només en català	només en castellà	bilingüe	mescla
Proposta a Ple i Junta de Govern	5 (100,0%)	0	0	0
Sortida per Registre General	56 (98,2%)	1 (1,8%)	0	0

Secció de Govern Interior				
	només en català	només en castellà	bilingüe	mescla
Decret	137 (97,2%)	4 (2,8%)	0	0
Proposta a Ple i Junta de Govern	1 (100,0%)	0	0	0
Sortida per Registre General	1.678 (98,1%)	32 (1,9%)	0	0

Secció de Central de Compres				
	només en català	només en castellà	bilingüe	mescla
Decret	54 (100,0%)	0	0	0
Proposta a Ple i Junta de Govern	22 (100,0%)	0	0	0
Plec de condicions administratives	1 (100,0%)	0	0	0
Plec de prescripcions tècniques	1 (100,0%)	0	0	0

Servei del Gabinet General Tècnic				
	només en català	només en castellà	bilingüe	mescla
Plec de condicions administratives	1 (100,0%)	0	0	0
Plec de prescripcions tècniques	1 (100,0%)	0	0	0

Unitat de Dades Corporatives - Població				
	només en català	només en castellà	bilingüe	mescla
Decret	5 (83,3%)	1 (16,7%)	0	0
Sortida per Registre General	2.658 (92,8%)	205 (7,2%)	0	0
Plec de condicions tecnicoadministratives	1 (100,0%)	0	0	0

Àrea Delegada d'Infraestructures i Accessibilitat (Departament d'Infraestructures)				
	només en català	només en castellà	bilingüe	mescla
Decret	12 (100,0%)	0	0	0
Proposta a Ple i Junta de Govern	10 (100,0%)	0	0	0
Sortida per Registre General	205 (86,5%)	32 (13,5%)	0	0
Plec de condicions administratives	0	1 (33,3%)	0	2 (66,7%)
Plec de prescripcions tècniques	0	1 (100,0%)	0	0

Departament d'Infraestructures (Servei de Parcs i Jardins)				
	només en català	només en castellà	bilingüe	mescla
Decret	12 (100,0%)	0	0	0
Proposta a Ple i Junta de Govern	10 (100,0%)	0	0	0
Sortida per Registre General	205 (86,5%)	32 (13,5%)	0	0
Plec de condicions administratives	0	1 (33,3%)	0	2 (66,7%)
Plec de prescripcions tècniques	0	1 (100,0%)	0	0

Servei de Parcs i Jardins				
	només en català	només en castellà	bilingüe	mescla
Sortida per Registre General	0	29 (100,0%)	0	0

Empresa Funerària Municipal				
	només en català	només en castellà	bilingüe	mescla
Proposta a Ple i Junta de Govern	1 (100,0%)	0	0	0

Institut Municipal de Coordinació d'Obres Viàries				
	només en català	només en castellà	bilingüe	mescla
Sortida per Registre General	1.149 (24,8%)	3.490 (75,2%)	0	0

Àrea d'Ecologia, Agricultura i Benestar Animal (Centre Sanitari Municipal de Protecció Animal Son Reus)				
	només en català	només en castellà	bilingüe	mescla
Decret	96 (97,0%)	3 (3,0%)	0	0
Proposta a Ple i Junta de Govern	12 (100,0%)	0	0	0
Sortida per Registre General	16 (100,0%)	0	0	0

Centre Sanitari Municipal de Protecció Animal Son Reus				
	només en català	només en castellà	bilingüe	mescla
Sortida per Registre General	16 (100,0%)	0	0	0

Àrea de Mobilitat (Direcció General de Mobilitat; Àrea Delegada de Seguretat Ciutadana; Empresa Municipal de Transports; Societat Municipal d'Aparcaments i Projectes SA)				
	només en català	només en castellà	bilingüe	mescla
Acta	2 (100,0%)	0	0	0
Decret	271 (87,7%)	38 (12,3%)	0	0
Proposta a Ple i Junta de Govern	21 (100,0%)	0	0	0
Sortida per Registre General	3.256 (81,3%)	748 (18,7%)	0	0
Anunci en premsa	4 (80,0%)	0	1 (20,0%)	0
Notícia de la Intranet	10 (100,0%)	0	0	0
Plec de condicions administratives	4 (100,0%)	0	0	0
Plec de prescripcions tècniques	4 (100,0%)	0	0	0

Direcció General de Mobilitat (Departament de Mobilitat)				
	només en català	només en castellà	bilingüe	mescla
Decret	122 (76,2%)	38 (23,8%)	0	0
Proposta a Ple i Junta de Govern	7 (100,0%)	0	0	0
Sortida per Registre General	3.256 (81,3%)	748 (18,7%)	0	0
Anunci en premsa	2 (100,0%)	0	0	0

Departament de Mobilitat (Secció de Circulació; Secció de Transports; Servei de Multes)				
	només en català	només en castellà	bilingüe	mescla
Decret	122 (76,2%)	38 (23,8%)	0	0
Proposta a Ple i Junta de Govern	7 (100,0%)	0	0	0
Sortida per Registre General	3.256 (81,3%)	748 (18,7%)	0	0
Anunci en premsa	2 (100,0%)	0	0	0

Secció de Circulació				
	només en català	només en castellà	bilingüe	mescla
Decret	30 (93,8%)	2 (6,2%)	0	0
Proposta a Ple i Junta de Govern	3 (100,0%)	0	0	0
Sortida per Registre General	911 (74,5%)	312 (25,5%)	0	0

Secció de Transports				
	només en català	només en castellà	bilingüe	mescla
Decret	19 (90,5%)	2 (9,5%)	0	0
Proposta a Ple i Junta de Govern	2 (100,0%)	0	0	0
Sortida per Registre General	146 (62,4%)	88 (37,6%)	0	0

Servei de Multes				
	només en català	només en castellà	bilingüe	mescla
Decret	73 (68,2%)	34 (31,8%)	0	0
Proposta a Ple i Junta de Govern	2 (100,0%)	0	0	0
Sortida per Registre General	2.199 (86,3%)	348 (13,7%)	0	0

Àrea Delegada de Seguretat Ciutadana (Policia Local de Palma; Protecció Civil; Departament de Recursos Humans)				
	només en català	només en castellà	bilingüe	mescla
Decret	147 (100,0%)	0	0	0
Proposta a Ple i Junta de Govern	11 (100,0%)	0	0	0
Notícia de la Intranet	10 (100,0%)	0	0	0
Plec de condicions administratives	4 (100,0%)	0	0	0
Plec de prescripcions tècniques	4 (100,0%)	0	0	0

Policia Local de Palma				
	només en català	només en castellà	bilingüe	mescla
Proposta a Ple i Junta de Govern	3 (100,0%)	0	0	0

Protecció Civil				
	només en català	només en castellà	bilingüe	mescla
Decret	16 (100,0%)	0	0	0

Departament de Recursos Humans				
	només en català	només en castellà	bilingüe	mescla
Proposta a Ple i Junta de Govern	4 (100,0%)	0	0	0
Notícia de la Intranet	1 (100,0%)	0	0	0

Empresa Municipal de Transports				
	només en català	només en castellà	bilingüe	mescla
Anunci en premsa	2 (66,7%)	0	1 (33,3%)	0

Societat Municipal d'Aparcaments i Projectes SA				
	només en català	només en castellà	bilingüe	mescla
Acta	2 (100,0%)	0	0	0
Decret	2 (100,0%)	0	0	0

Àrea d'Economia, Hisenda i Innovació

(Coordinació General d'Economia, Hisenda i Innovació; Àrea Delegada de Turisme, Comerç i Treball; Institut Municipal d'Innovació; PalmaActiva)

	només en català	només en castellà	bilingüe	mescla
Acta	16 (100,0%)	0	0	0
Decret	317 (91,1%)	31 (8,9%)	0	0
Proposta a Ple i Junta de Govern	74 (98,7%)	0	0	1 (1,3%)
Sortida per Registre General	3.343 (77,8%)	952 (22,2%)	0	0
Anunci en premsa	3 (100,0%)	0	0	0
Notícia de la Intranet	2 (100,0%)	0	0	0

Coordinació General d'Economia, Hisenda i Innovació

(Serveis Jurídics; Servei de Responsabilitat Patrimonial; Direcció Economicofinancera)

	només en català	només en castellà	bilingüe	mescla
Acta	5 (100,0%)	0	0	0
Decret	314 (91,0%)	31 (9,0%)	0	0
Proposta a Ple i Junta de Govern	63 (98,4%)	0	0	1 (1,6%)
Sortida per Registre General	3.343 (77,8%)	952 (22,2%)	0	0
Anunci en premsa	3 (100,0%)	0	0	0

Serveis Jurídics

(Secció de Serveis Jurídics)

	només en català	només en castellà	bilingüe	mescla
Decret	54 (98,2%)	1 (1,8%)	0	0
Proposta a Ple i Junta de Govern	19 (95,0%)	0	0	1 (5,0%)
Sortida per Registre General	0	164 (100,0%)	0	0

Secció de Serveis Jurídics				
	només en català	només en castellà	bilingüe	mescla
Decret	11 (100,0%)	0	0	0

Servei de Responsabilitat Patrimonial				
	només en català	només en castellà	bilingüe	mescla
Decret	39 (79,6%)	10 (20,4%)	0	0
Proposta a Ple i Junta de Govern	3 (100,0%)	0	0	0
Sortida per Registre General	605 (91,1%)	59 (8,9%)	0	0

Direcció Economicofinancera				
(Departament Financer; Tribunal Economicoadministratiu Municipal; Departament Tributari)				
	només en català	només en castellà	bilingüe	mescla
Acta	5 (100,0%)	0	0	0
Decret	221 (91,7%)	20 (8,3%)	0	0
Proposta a Ple i Junta de Govern	41 (100,0%)	0	0	0
Sortida per Registre General	2.738 (79,0%)	729 (21,0%)	0	0
Anunci en premsa	3 (100,0%)	0	0	0

Departament Financer				
(Secció de Comptabilitat; Secció de Tresoreria)				
	només en català	només en castellà	bilingüe	mescla
Decret	30 (85,7%)	5 (14,3%)	0	0
Proposta a Ple i Junta de Govern	32 (100,0%)	0	0	0
Sortida per Registre General	115 (89,1%)	14 (10,9%)	0	0

Secció de Comptabilitat				
	només en català	només en castellà	bilingüe	mescla
Proposta a Ple i Junta de Govern	5 (100,0%)	0	0	0

Secció de Tresoreria				
	només en català	només en castellà	bilingüe	mescla
Decret	30 (85,7%)	5 (14,3%)	0	0

Tribunal Económico-administratiu Municipal				
	només en català	només en castellà	bilingüe	mescla
Acta	5 (100,0%)	0	0	0
Decret	2 (100,0%)	0	0	0
Sortida per Registre General	66 (84,6%)	12 (15,4%)	0	0
Anunci en premsa	2 (100,0%)	0	0	0

Departament Tributari (Servei d'Inspecció Tributària; Servei de Tributs)				
	només en català	només en castellà	bilingüe	mescla
Decret	189 (92,6%)	15 (7,4%)	0	0
Proposta a Ple i Junta de Govern	9 (100,0%)	0	0	0
Sortida per Registre General	2.557 (78,4%)	703 (21,6%)	0	0
Anunci en premsa	1 (100,0%)	0	0	0

Servei d'Inspecció Tributària				
	només en català	només en castellà	bilingüe	mescla
Sortida per Registre General	542 (77,8%)	155 (22,2%)	0	0

Servei de Tributs (Secció d'Imposts de Béns Immobles; Secció de Plusvàlua; Secció de Liquidacions)				
	només en català	només en castellà	bilingüe	mescla
Sortida per Registre General	2.006 (79,0%)	533 (21,0%)	0	0

Secció d'Imposts de Béns Immobles				
	només en català	només en castellà	bilingüe	mescla
Sortida per Registre General	508 (92,0%)	44 (8,0%)	0	0

Secció de Plusvàlua				
	només en català	només en castellà	bilingüe	mescla
Sortida per Registre General	140 (84,8%)	25 (15,2%)	0	0

Secció de Liquidacions				
	només en català	només en castellà	bilingüe	mescla
Sortida per Registre General	1.196 (73,0%)	442 (27,0%)	0	0

Àrea Delegada de Turisme, Comerç i Treball				
	només en català	només en castellà	bilingüe	mescla
Decret	3 (100,0%)	0	0	0
Proposta a Ple i Junta de Govern	1 (100,0%)	0	0	0

Institut Municipal d'Innovació				
	només en català	només en castellà	bilingüe	mescla
Acta	7 (100,0%)	0	0	0
Proposta a Ple i Junta de Govern	3 (100,0%)	0	0	0

PalmaActiva				
	només en català	només en castellà	bilingüe	mescla
Acta	4 (100,0%)	0	0	0
Proposta a Ple i Junta de Govern	2 (100,0%)	0	0	0
Notícia de la Intranet	2 (100,0%)	0	0	0

Àrea de Benestar i Drets Socials (Servei de Benestar i Drets Socials)				
	només en català	només en castellà	bilingüe	mescla
Decret	53 (100,0%)	0	0	0
Proposta a Ple i Junta de Govern	30 (100,0%)	0	0	0
Sortida per Registre General	5.044 (99,4%)	29 (0,6%)	0	0
Plec de condicions administratives	1 (100,0%)	0	0	0
Plec de prescripcions tècniques	1 (100,0%)	0	0	0

Servei de Benestar i Drets Socials				
	només en català	només en castellà	bilingüe	mescla
Decret	53 (100,0%)	0	0	0
Proposta a Ple i Junta de Govern	30 (100,0%)	0	0	0
Sortida per Registre General	5.044 (99,4%)	29 (0,6%)	0	0
Plec de condicions administratives	1 (100,0%)	0	0	0
Plec de prescripcions tècniques	1 (100,0%)	0	0	0

Àrea d'Igualtat, Joventut i Drets Cívics (Àrea Delegada de Sanitat i Consum)				
	només en català	només en castellà	bilingüe	mescla
Decret	72 (98,6%)	1 (1,4%)	0	0
Proposta a Ple i Junta de Govern	41 (100,0%)	0	0	0
Sortida per Registre General	6.823 (98,5%)	102 (1,5%)	0	0
Anunci en premsa	1 (100,0%)	0	0	0
Notícia de la Intranet	1 (100,0%)	0	0	0
Plec de condicions administratives	4 (100,0%)	0	0	0
Plec de prescripcions tècniques	4 (100,0%)	0	0	0

Àrea Delegada de Sanitat i Consum (Departament de Sanitat i Consum)				
	només en català	només en castellà	bilingüe	mescla
Decret	51 (98,1%)	1 (1,9%)	0	0
Proposta a Ple i Junta de Govern	4 (100,0%)	0	0	0
Sortida per Registre General	6.823 (98,5%)	102 (1,5%)	0	0
Plec de condicions administratives	2 (100,0%)	0	0	0
Plec de prescripcions tècniques	2 (100,0%)	0	0	0

Departament de Sanitat i Consum (Servei de Consum i Mercats; Servei de Sanitat)				
	només en català	només en castellà	bilingüe	mescla
Decret	48 (98,0%)	1 (2,0%)	0	0
Proposta a Ple i Junta de Govern	2 (100,0%)	0	0	0
Sortida per Registre General	6.823 (98,5%)	102 (1,5%)	0	0
Plec de condicions administratives	2 (100,0%)	0	0	0
Plec de prescripcions tècniques	2 (100,0%)	0	0	0

Servei de Consum i Mercats (Oficina Municipal d'Informació al Consumidor)				
	només en català	només en castellà	bilingüe	mescla
Decret	7 (100,0%)	0	0	0
Sortida per Registre General	3.526 (99,9%)	3 (0,1%)	0	0
Plec de condicions administratives	1 (100,0%)	0	0	0
Plec de prescripcions tècniques	1 (100,0%)	0	0	0

Oficina Municipal d'Informació al Consumidor				
	només en català	només en castellà	bilingüe	mescla
Sortida per Registre General	3.303 (99,9%)	3 (0,1%)	0	0

Servei de Sanitat (Centre Municipal de Salut)				
	només en català	només en castellà	bilingüe	mescla
Sortida per Registre General	1.123 (94,1%)	71 (5,9%)	0	0
Plec de condicions administratives	1 (100,0%)	0	0	0
Plec de prescripcions tècniques	1 (100,0%)	0	0	0

Centre Municipal de Salut				
	només en català	només en castellà	bilingüe	mescla
Sortida per Registre General	1.123 (94,1%)	71 (5,9%)	0	0

Comissions (Comissió de Serveis a la Ciutadania; Comissió de Sugeriments i Reclamacions; Comissió d'Urbanisme i Medi Ambient; Comissió de Vigilància de la Contractació, Infraestructures i Desconcentració Territorial; Comissió de Centre Històric i Catalogació; Comitè Tècnic per al Dictamen Integrat d'Activitats)				
	només en català	només en castellà	bilingüe	mescla
Acta	46 (100,0%)	0	0	0

Comissió de Serveis a la Ciutadania				
	només en català	només en castellà	bilingüe	mescla
Acta	6 (100,0%)	0	0	0

Comissió de Suggeriments i Reclamacions

	només en català	només en castellà	bilingüe	mescla
Acta	6 (100,0%)	0	0	0

Comissió d'Urbanisme i Medi Ambient

	només en català	només en castellà	bilingüe	mescla
Acta	6 (100,0%)	0	0	0

Comissió de Vigilància de la Contractació, Infraestructures i Desconcentració Territorial

	només en català	només en castellà	bilingüe	mescla
Acta	6 (100,0%)	0	0	0

Comissió de Centre Històric i Catalogació

	només en català	només en castellà	bilingüe	mescla
Acta	11 (100,0%)	0	0	0

Comitè Tècnic per al Dictamen Integrat d'Activitats

	només en català	només en castellà	bilingüe	mescla
Acta	11 (100,0%)	0	0	0