

**INFORME SOBRE NORMALITZACIÓ LINGÜÍSTICA A
L'AJUNTAMENT DE PALMA I ELS SEUS
ORGANISMES AUTÒNOMS***
(setembre 10 - febrer 11)

*En compliment del punt 2 de la Moció sobre normalització lingüística aprovada pel Ple de dia 31 de juliol de 1996.

INTRODUCCIÓ

L'informe semestral sobre la normalització lingüística a l'Ajuntament de Palma i els seus organismes autònoms s'elabora a partir del seguiment de diversos tipus d'actuacions, les quals poden oferir una idea aproximada del grau de compliment del vigent Reglament municipal de normalització lingüística (RMNL) per part de les unitats i dependències municipals.

A continuació es detallen les actuacions que s'han tingut en compte, amb la disposició de l'RMNL corresponent:

Tipus d'actuació	Disposició reglamentària
Proposta a Ple i a Junta de Govern	Art. 8.c: han de ser en català.
Anunci a premsa	Art. 14: ha de ser en català com a norma general. També pot ser en castellà quan les circumstàncies sociolingüístiques o les característiques de l'activitat ho aconsellin, i en altres llengües quan les informacions siguin d'interès cultural o turístic.
Anunci al BOIB	Art.12: ha de ser en la llengua en què es tramiti l'expedient corresponent, llevat de les disposicions normatives, que s'han de publicar en les dues llengües. (En informes anteriors no es recollia aquest tipus d'actuació perquè l'art. 10 del Decret 132/2002, de 25 d'octubre, pel qual s'estableix el règim de funcionament del Butlletí Oficial de les Illes Balears, establia l'obligatorietat d'enviar aquests anuncis redactats en les dues llengües oficials, però aquest article ha estat derogat pel Decret 92/2010, de 23 de juliol.)
Plec de condicions	Art. 7: ha de ser en català.
Circular	Art. 8: ha de ser en català.
Sortida pel Registre General	Art. 7 i 8: ha de ser en català si l'escrit va dirigit a particulars, autoritats, organismes i dependències d'entitats públiques radicades a les Balears o altres territoris on el català sigui oficial, llevat del cas que sol·licitin la versió castellana.
Decret	Art. 7: ha de ser en català.
Acta	Art. 7: ha de ser en català.

Alguns tipus d'actuacions no es tenen en compte perquè el seguiment n'és un tant complex si no es disposa de col·laboradors a les diferents àrees. La informació sobre els organismes autònoms també és escassa per aquest mateix motiu. Sempre que ha estat possible, s'ha assignat l'actuació a una unitat concreta; en cas contrari, s'ha adscrita al nivell immediatament superior. Pel que fa a algunes actuacions se n'ha fet una tria que és considerada significativa. És el cas dels anuncis a premsa, dels quals s'han recollit els publicats en un dels diaris –concretament *Última Hora*– durant el període de l'informe; els anuncis al BOIB, dels quals s'han recollit els publicats a butlletins amb el número acabat en 0 i en 5; els decrets de la Batlia, que s'han limitat als dictats l'octubre de 2010; les propostes al Ple, de les quals s'han recollit les presentades als plens extraordinaris i ordinaris de setembre i desembre de 2010, i febrer de 2011, i les propostes presentades a les sessions de la Junta de Govern de setembre i novembre de 2010, i gener de 2011.

Els apartats de l'informe són els següents: A (ús de llengües segons tipus d'actuació), B (evolució de l'ús del català des del setembre de 1996) i C (ús del català a les diverses àrees). En A es compara l'ús del català a cada una de les àrees de gestió municipal en relació amb els tipus d'actuació següents: propostes a Ple –en aquest cas també es compara l'ús del català per part dels grups polítics– i a la Junta de Govern, anuncis a premsa i al BOIB, documents que passen pel registre de sortida i decrets. A més, s'hi incorpora la comparació amb les dades de l'informe anterior (març - agost de 2010), indicades a la columna “variació” –llevat dels anuncis al BOIB, atès que no es recullen en informes anteriors. En B es compara l'ús del català a les àrees municipals des de l'informe del període setembre 1996 - febrer 1997 pel que fa als tipus d'actuació quan el nombre és prou significatiu per indicar una tendència. Finalment, en C es detallen els usos lingüístics de les diverses dependències: ús només del català, ús només del castellà, ús bilingüe (català i castellà) i mescla de llengües.

Finalment, cal comentar que l'informe recull un indicador que hem designat com índex de normalitat lingüística (INL) i que s'aplica a les grans divisions municipals. Aquest índex s'elabora ponderant diversos usos lingüístics, distribuïts en dos grans àmbits –difusió exterior i difusió interior–, i pretén ser una síntesi de la situació lingüística a l'àrea en qüestió. Els percentatges que integren l'índex, determinats segons la importància que hem atribuït a cada ús pel que fa a la normalització lingüística, són els següents:

Difusió exterior	70%	Difusió interior	30%
Anuncis a premsa	40%	Propostes a Ple i a Junta de Govern	10%
Anuncis al BOIB	5%	Circulars	15%
Sortides pel Registre General	20%	Decrets	5%
Plecs de condicions	5%		

Palma, 13 de setembre de 2011
L'assessor lingüístic

Miquel Vives Mascaró

ÚS DE LENGÜES SEGONS TIPUS D'ACTUACIÓ

**ÚS DEL CATALÀ A LES PROPOSTES
AL PLE I LA JUNTA DE GOVERN**

	només en català	altres	% només en català	% variació
Àrea d'Hisenda, Funció Pública. Innovació i Interior	446	0	100,0	+0,7
Àrea de Benestar Social, Treball, Participació i Cultura	118	0	100,0	0
Grups municipals	46	0	100,0	0
Àrea d'Infraestructures, Salut i Medi Ambient	24	0	100,0	0
Àrea d'Educació, Igualtat, Drets Cívics i Esports	19	0	100,0	0
Batlia	9	0	100,0	0
Secretaria General del Ple	7	0	100,0	0
Àrea de Relacions Institucionals, Turisme, Comerç i Consum	5	0	100,0	0
Àrea d'Urbanisme i Habitatge	72	1	98,6	-1,4
Àrea de Mobilitat i Seguretat Ciutadana	0	2	0,0	-100,0
Oficina del Defensor de la Ciutadania	0	0		
TOTAL	746	3	99,6	0

ÚS DEL CATALÀ ALS ANUNCIS EN PREMSA

	només en català	altres	% només en català	% variació
Àrea d'Hisenda, Funció Pública. Innovació i Interior	19	0	100,0	0
Àrea d'Urbanisme i Habitatge	13	0	100,0	0
Batlia	5	0	100,0	
Àrea de Relacions Institucionals, Turisme, Comerç i Consum	3	0	100,0	
Àrea d'Infraestructures, Salut i Medi Ambient	2	0	100,0	0
Àrea de Benestar Social, Treball, Participació i Cultura	293	1	99,7	-0,3
Àrea de Mobilitat i Seguretat Ciutadana	7	1	87,5	
Àrea d'Educació, Igualtat, Drets Cívics i Esports	0	1	0,0	-100,0
TOTAL	342	3	99,1	-0,9

**ÚS DEL CATALÀ ALS DOCUMENTS
QUE PASSEN PEL REGISTRE DE SORTIDA**

	només en català	altres	% només en català	% variació
Àrea de Benestar Social, Treball, Participació i Cultura	5.233	28	99,5	0
Àrea d'Urbanisme i Habitatge	11.956	86	99,3	-0,3
Àrea d'Educació, Igualtat, Drets Cívics i Esports	690	5	99,3	-0,1
Àrea d'Infraestructures, Salut i Medi Ambient	6.077	70	98,9	-0,3
Secretaria General del Ple	125	4	96,9	+0,7
Secretaria de la Junta de Govern Local	81	3	96,4	-3,6
Àrea de Mobilitat i Seguretat Ciutadana	6.829	424	94,2	+1,5
Batlia	219	16	93,2	+2,9
Àrea d'Hisenda, Funció Pública. Innovació i Interior	11.912	4.173	74,1	+1,9
Àrea de Relacions Institucionals, Turisme, Comerç i Consum	574	1.870	23,5	+17,2
TOTAL	43.696	6.679	86,7	+0,7

ÚS DEL CATALÀ ALS DECRETS				
	només en català	altres	% només en català	% variació
Àrea de Benestar Social, Treball, Participació i Cultura	354	0	100,0	0
Àrea d'Urbanisme i Habitatge	183	0	100,0	0
Àrea d'Educació, Igualtat, Drets Cívics i Esports	45	0	100,0	0
Batlia	38	0	100,0	0
Àrea de Relacions Institucionals, Turisme, Comerç i Consum	26	0	100,0	
Secretaria General del Ple	1	0	100,0	0
Àrea d'Infraestructures, Salut i Medi Ambient	267	1	99,6	+0,2
Àrea de Mobilitat i Seguretat Ciutadana	528	4	99,2	0
Àrea d'Hisenda, Funció Pública. Innovació i Interior	642	14	97,9	+4,0
TOTAL	2.084	19	99,1	+1,2

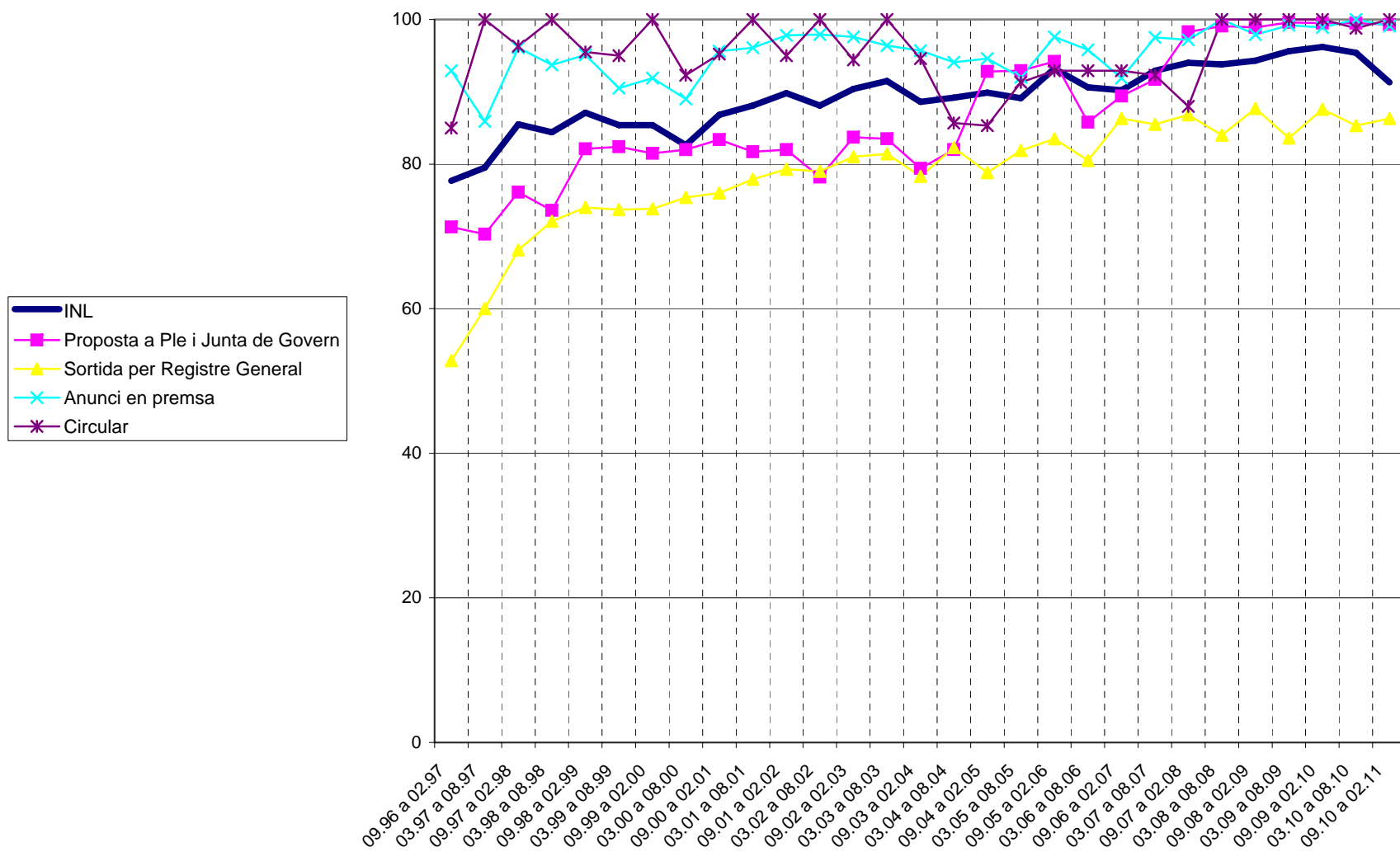
ÚS DEL CATALÀ ALS ANUNCIS AL BOIB

	només en català	altres	% només en català	% variació
Àrea d'Urbanisme i Habitatge	14	53	20,9	
Àrea de Benestar Social, Treball, Participació i Cultura	2	11	15,4	
Àrea de Mobilitat i Seguretat Ciutadana	1	12	7,7	
Àrea d'Infraestructures, Salut i Medi Ambient	0	28	0,0	
Àrea d'Hisenda, Funció Pública. Innovació i Interior	0	58	0,0	
Àrea d'Educació, Igualtat, Drets Cívics i Esports	0	5	0,0	
Àrea de Relacions Institucionals, Turisme, Comerç i Consum	0	2	0,0	
Batlia	0	2	0,0	
TOTAL	17	171	9,0	

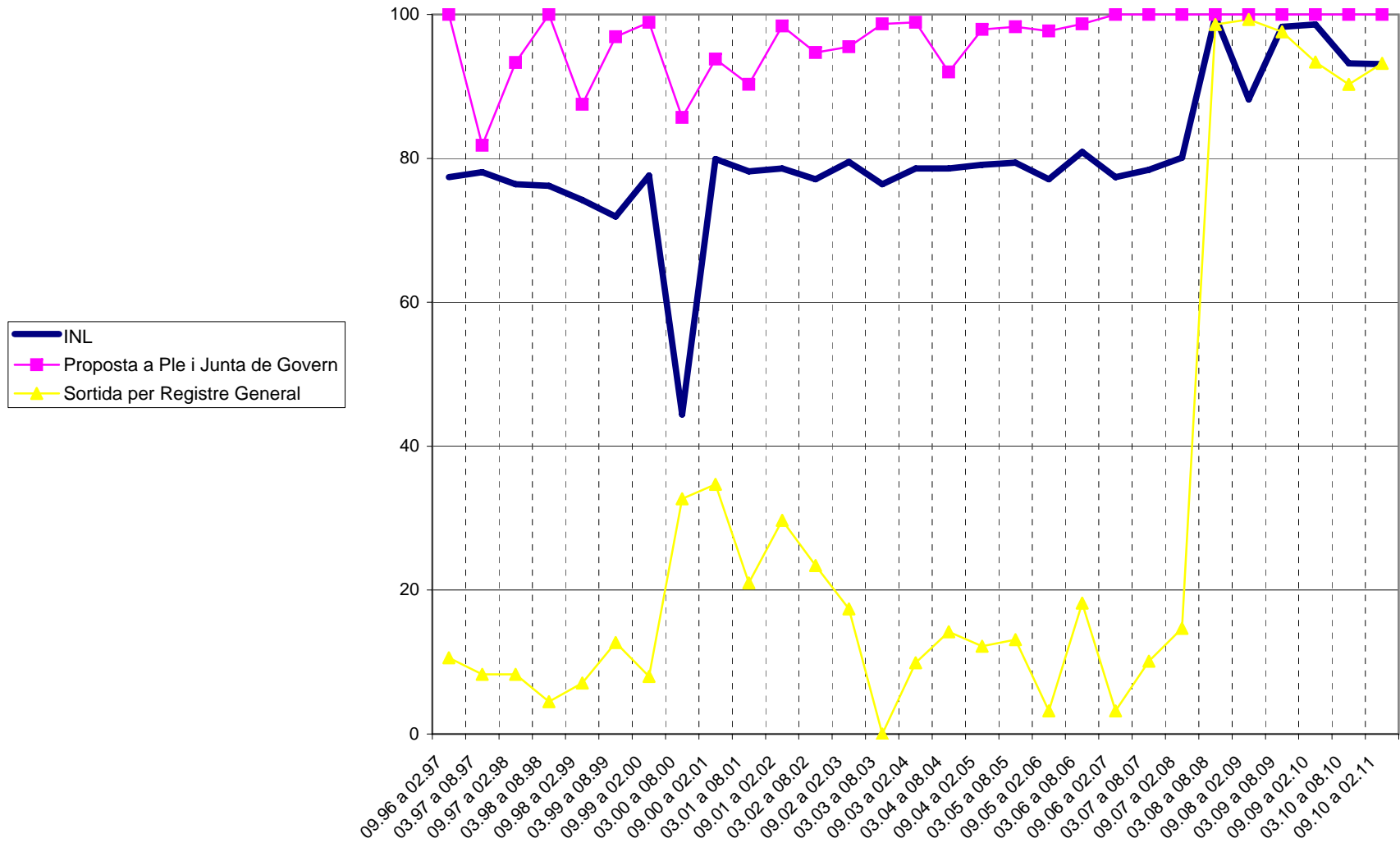
ÍNDIX DE NORMALITAT LINGÜÍSTICA		
		% variació
Àrea de Benestar Social, Treball, Participació i Cultura	95,5	-4,4
Àrea d'Infraestructures, Salut i Medi Ambient	94,7	-2,3
Àrea d'Urbanisme i Habitatge	94,0	-6,0
Batlia	93,1	0
Àrea d'Hisenda, Funció Pública, Innovació i Interior	87,1	-6,3
Àrea de Relacions Institucionals, Turisme, Comerç i Consum	78,1	+43,7
Àrea de Mobilitat i Seguretat Ciutadana	67,5	-27,3
Àrea d'Educació, Igualtat, Drets Cívics i Esports	54,9	-42,3
TOTAL	91,3	-4,3

EVOLUCIÓ DE L'ÚS DEL CATALÀ DES DEL SETEMBRE DE 1996

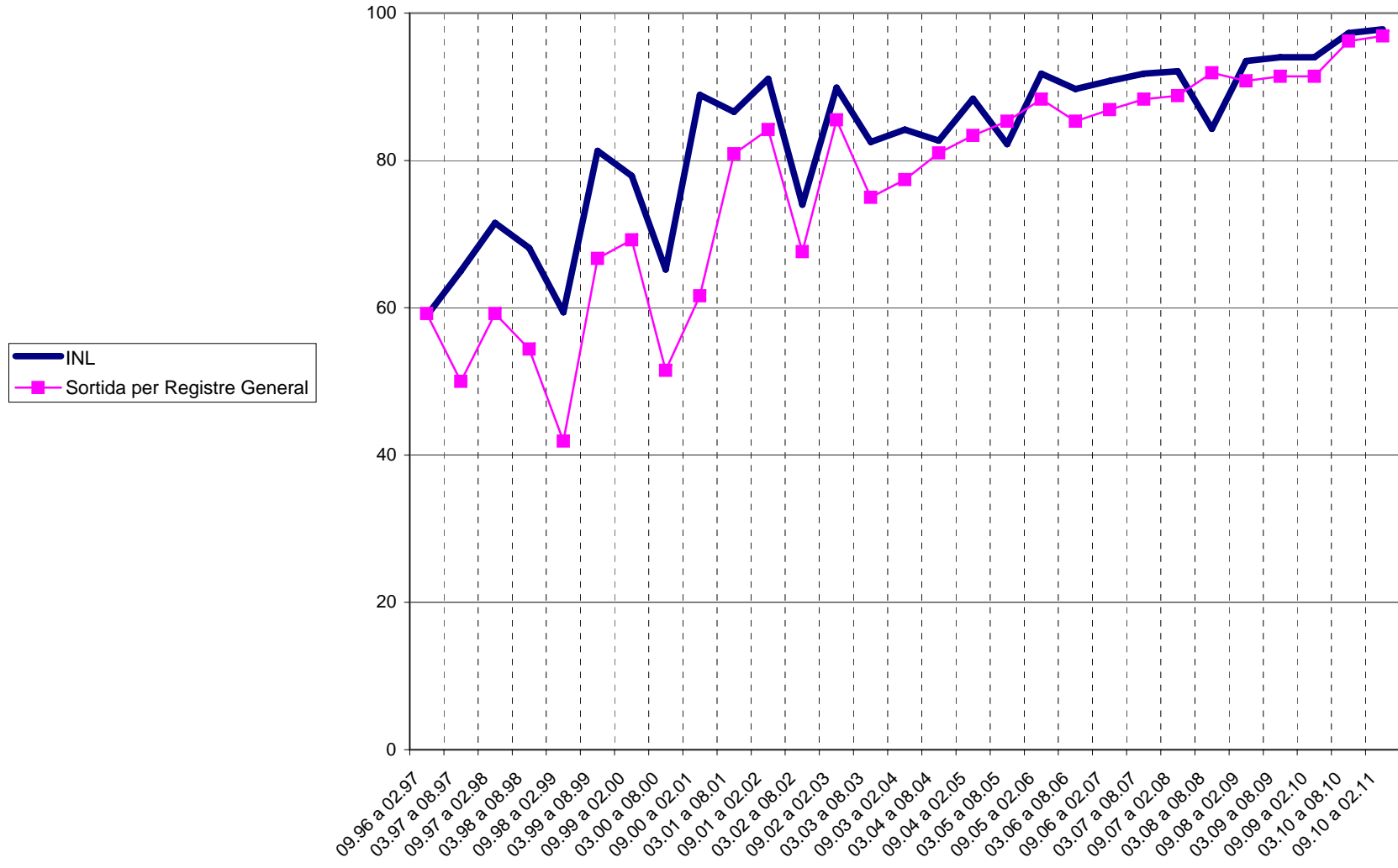
Ajuntament de Palma i organismes autònoms



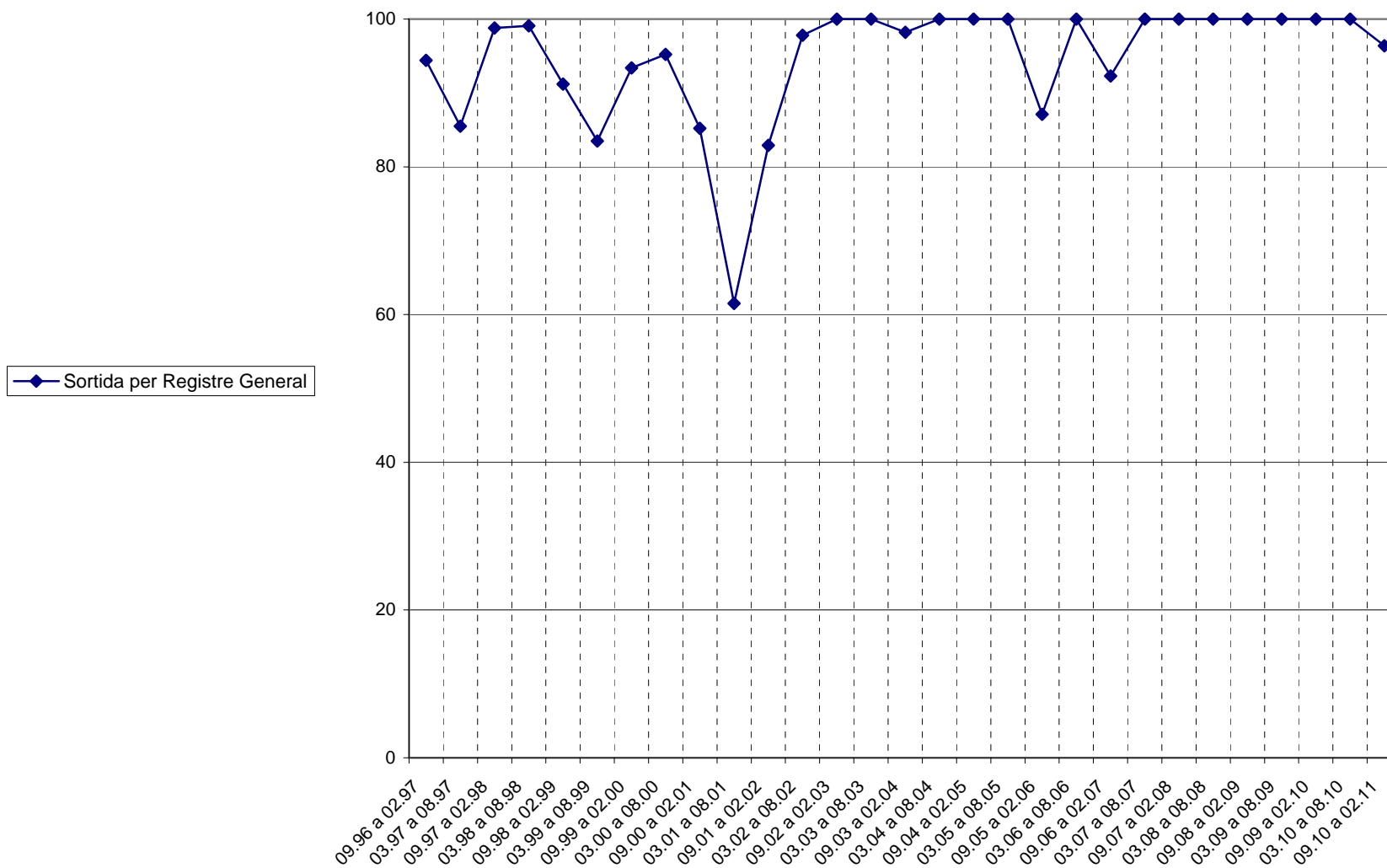
Batlia



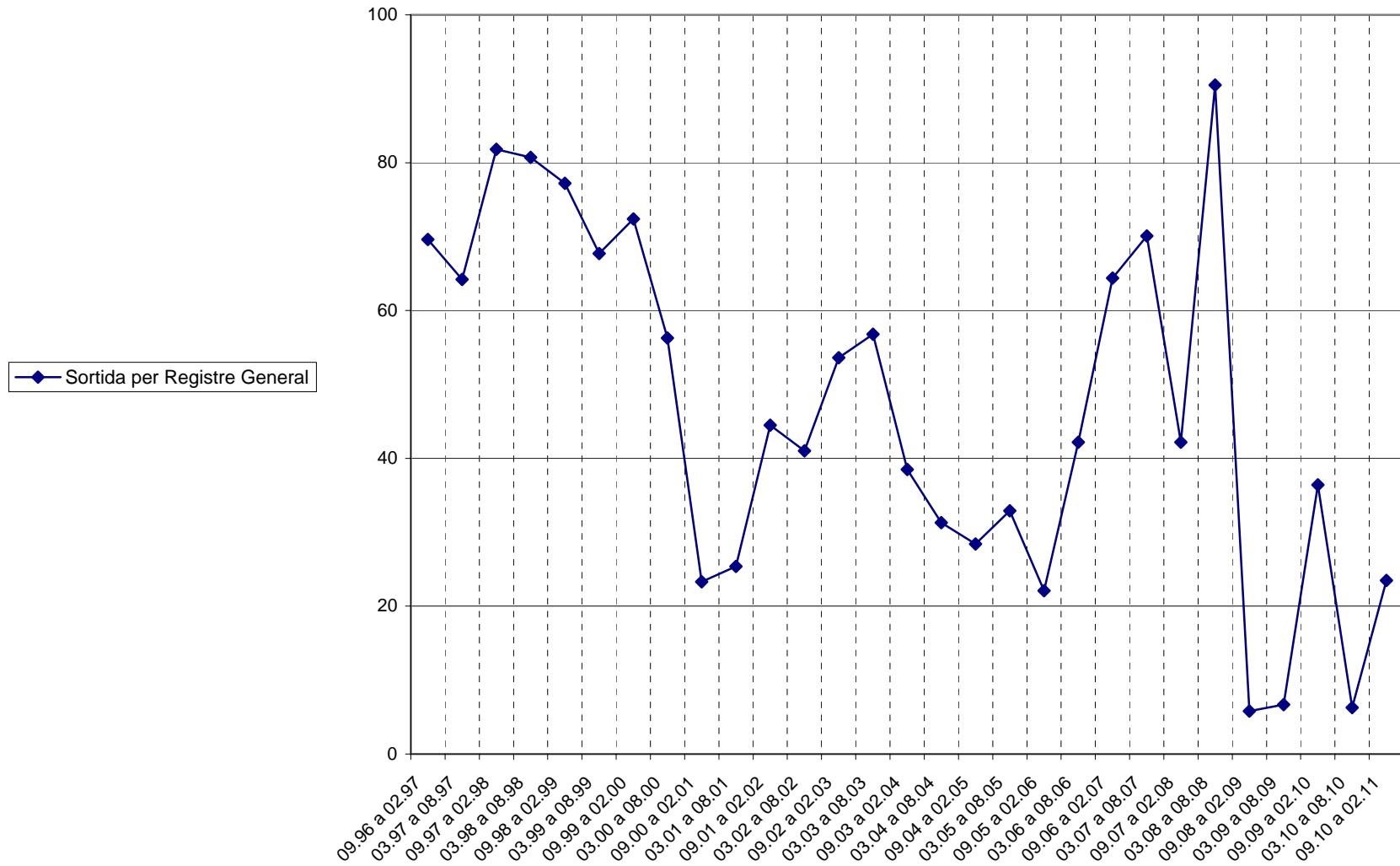
Secretaria General del Ple



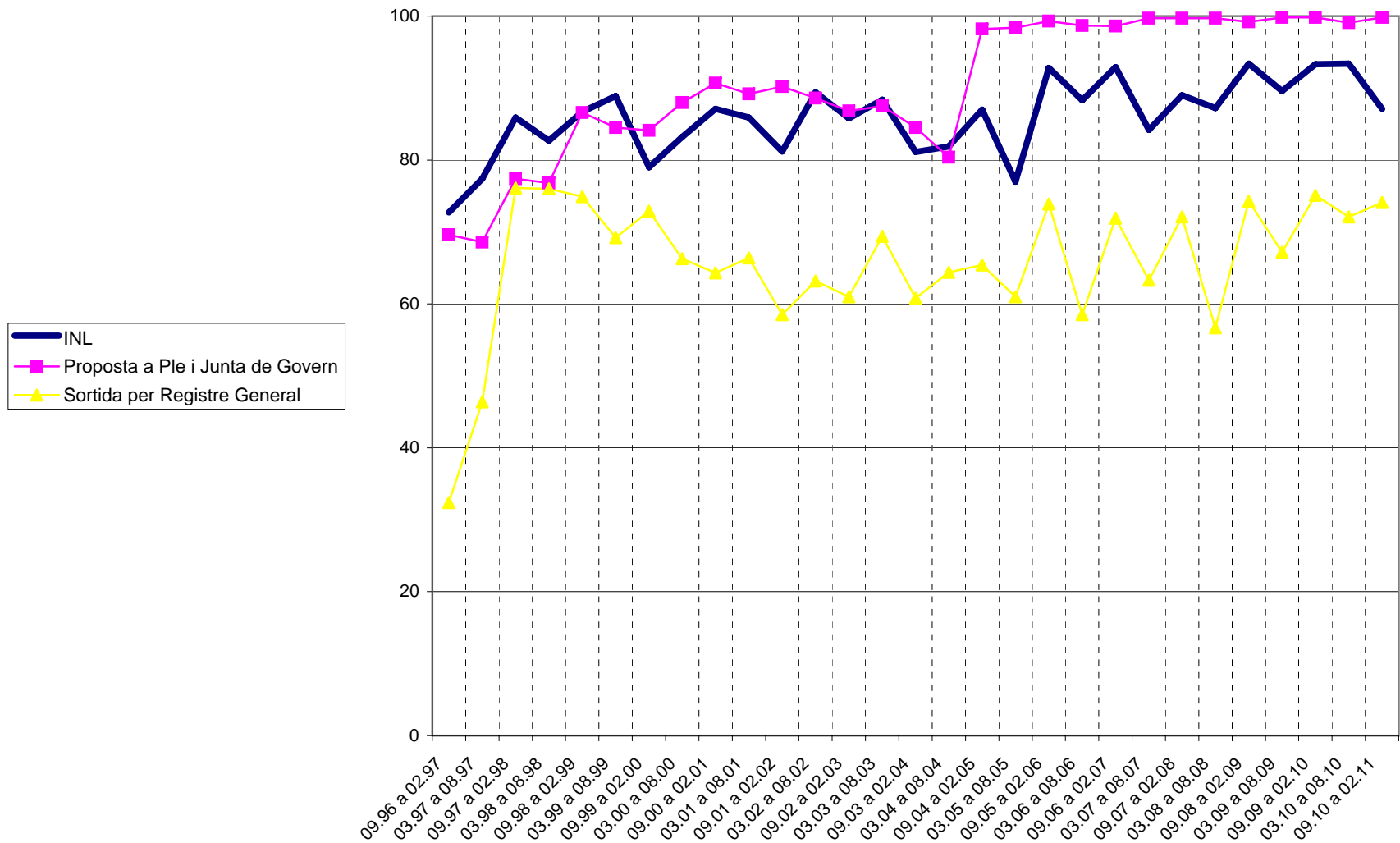
Secretaria de la Junta de Govern Local



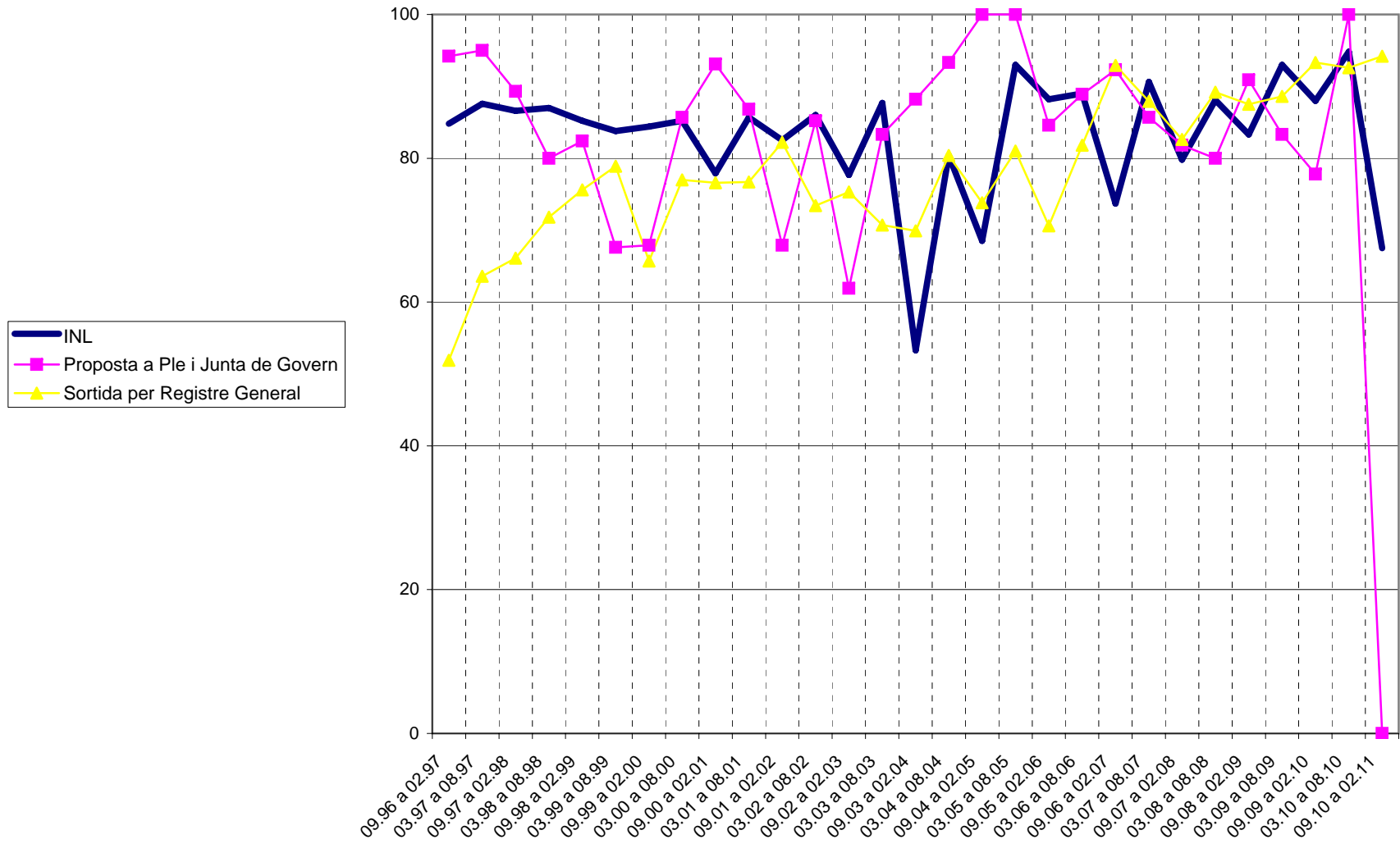
Àrea de Relacions Institucionals, Turisme, Comerç i Consum



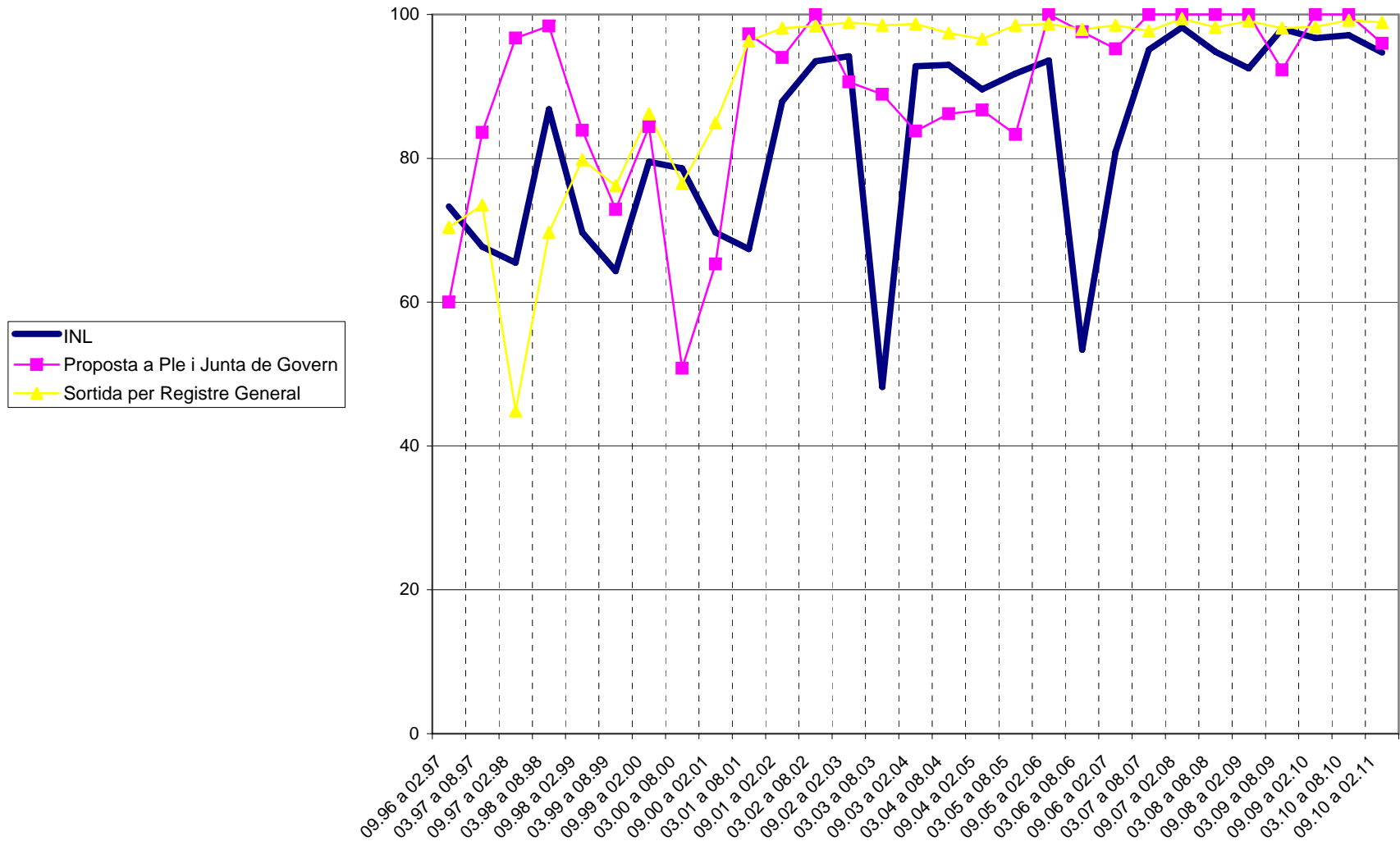
Àrea d'Hisenda, Funció Pública. Innovació i Interior



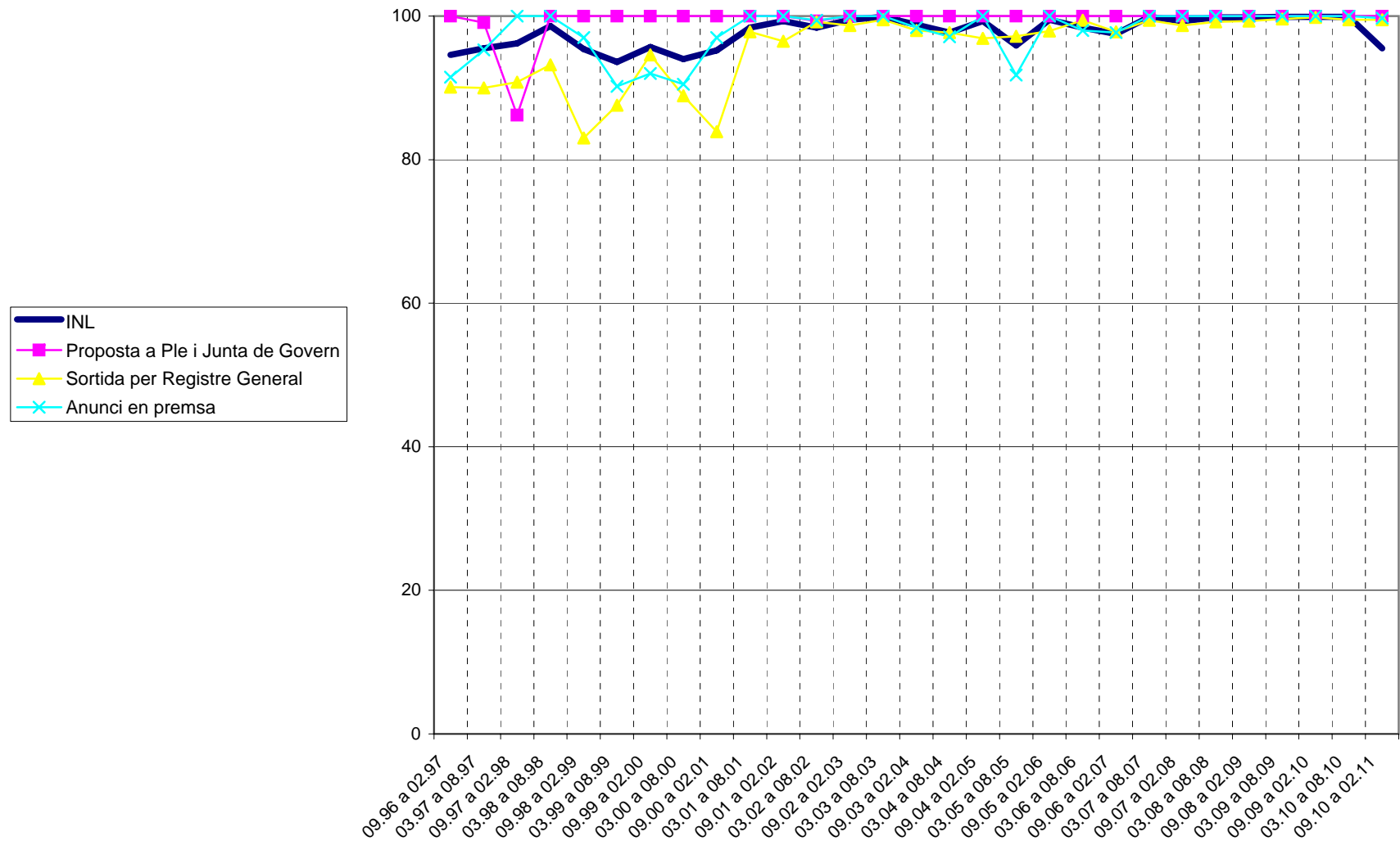
Àrea de Mobilitat i Seguretat Ciutadana



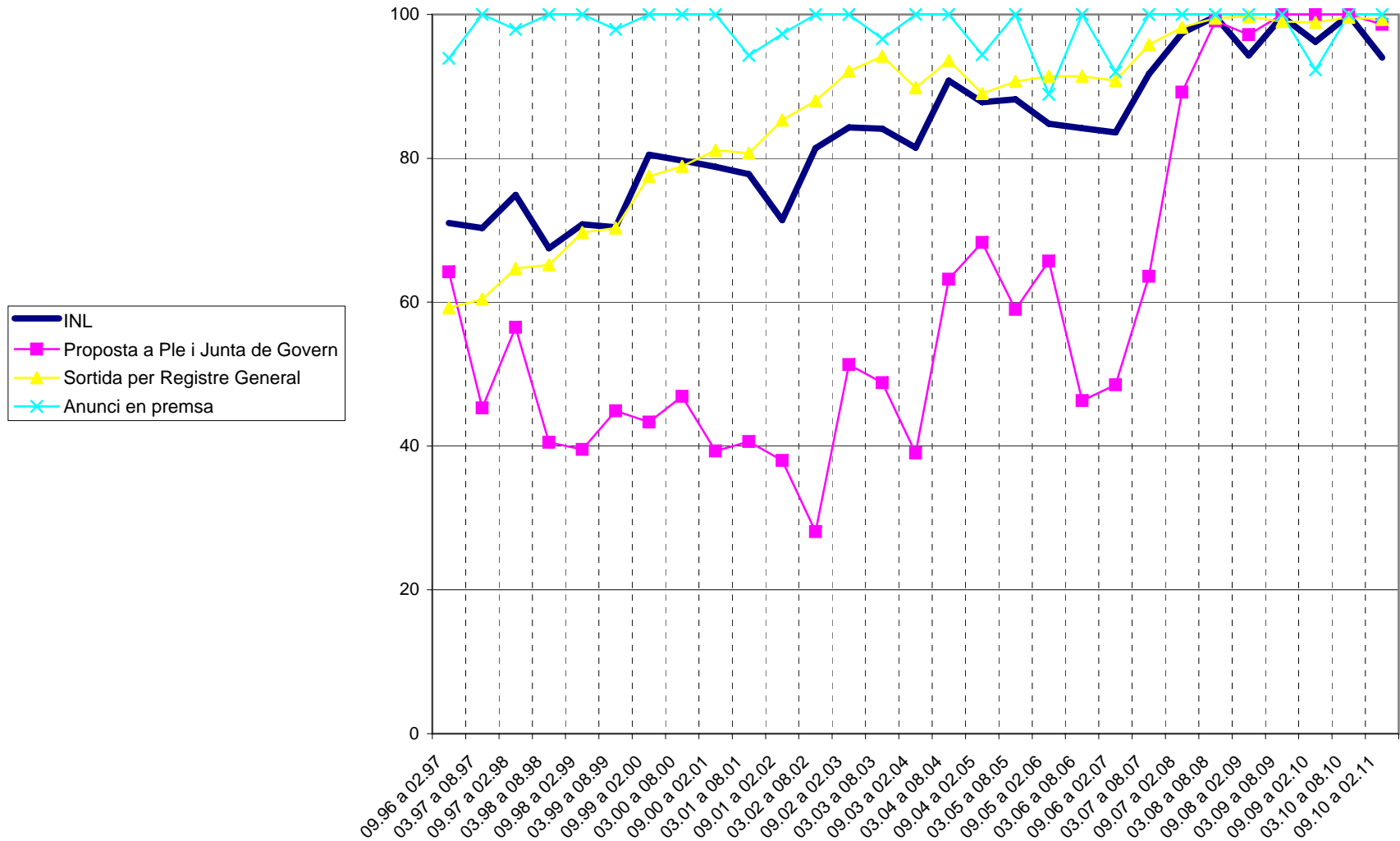
Àrea d'Infraestructures, Salut i Medi Ambient



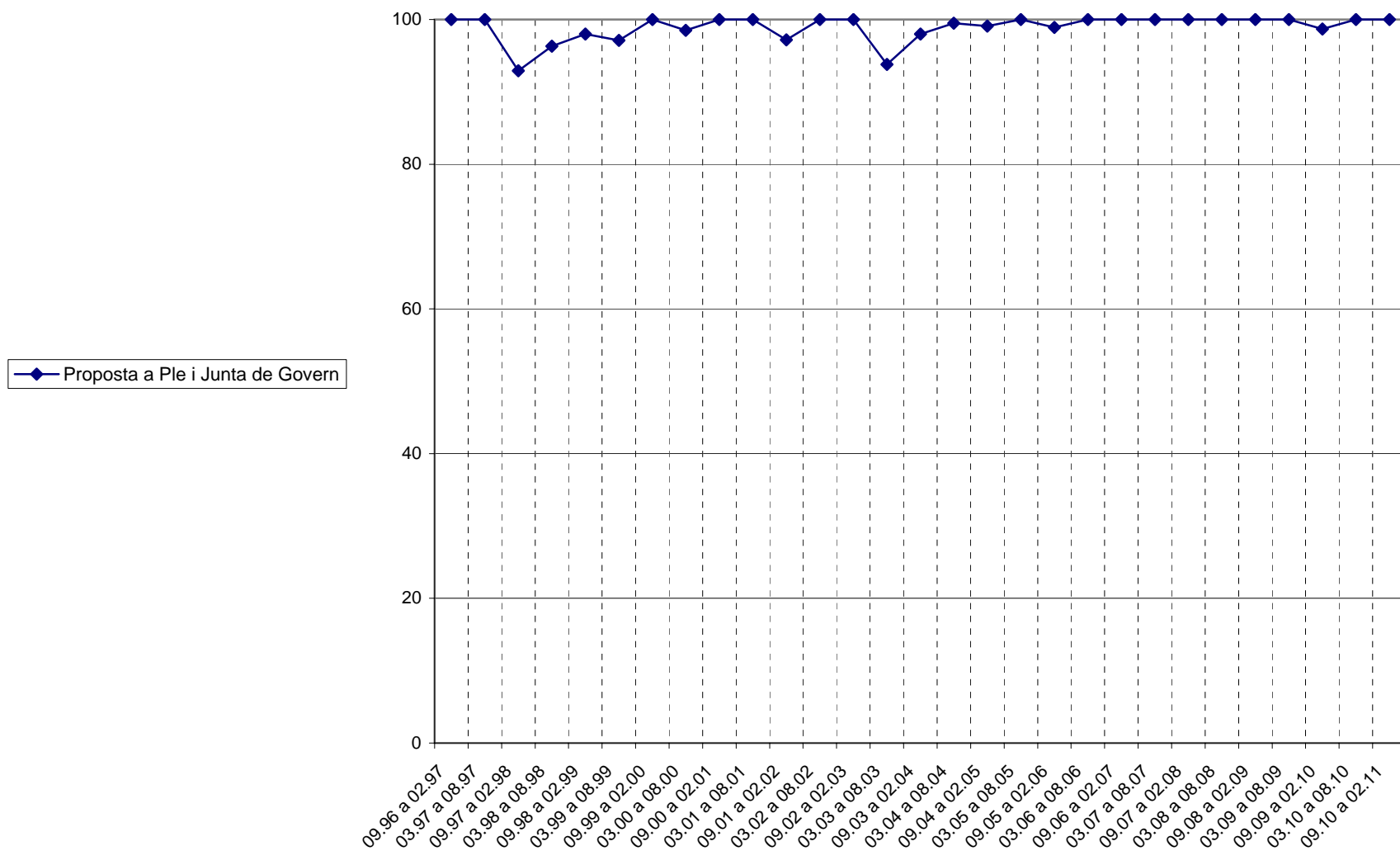
Àrea de Benestar Social, Treball, Participació i Cultura



Àrea d'Urbanisme i Habitatge



Grups municipals



ÚS DEL CATALÀ A LES DIVERSES ÀREES

Ajuntament de Palma i organismes autònoms.....	C-5
Batlia.....	C-5
Gabinet de Batlia	C-6
Servei de Protocol.....	C-6
Gabinet de Premsa	C-6
Secretaria General del Ple.....	C-6
Secretaria de la Junta de Govern Local	C-7
Àrea de Relacions Institucionals, Turisme, Comerç i Consum.....	C-7
Coordinador general de Turisme, Comerç i Consum	C-7
Secció de Turisme	C-8
Servei de Consum, Arbitratge i Comerç.....	C-8
OMIC.....	C-8
Comerç.....	C-8
Institut Municipal de Turisme	C-8
Àrea d'Hisenda, Funció Pública. Innovació i Interior.....	C-9
Àrea de Serveis Jurídics	C-9
Departament de Responsabilitat Patrimonial.....	C-9
Serveis Jurídics	C-10
Àrea d'Hisenda	C-10
Departament d'Intervenció	C-10
Consell Tributari.....	C-11
Departament Tributari	C-11
Servei d'Inspecció Tributària	C-11
Servei de Tributs Immobiliaris	C-11
Secció d'IBI.....	C-12
Secció de Plusvàlua	C-12
Negociat d'ICO i Reserva d'Estacionament.....	C-12
Servei d'Activitats Econòmiques i Liquidacions	C-12
Secció d'IAE i D'ITVM.....	C-12
Secció de Liquidacions	C-12
Direcció Economicofinancera	C-13
Departament Financer.....	C-13
Secció de Comptabilitat.....	C-13
Negociat de Despeses	C-13
Secció de Tresoreria	C-14
Àrea Delegada de Funció Pública, Desconcentració Territorial, Població i Innovació	C-14
Direcció General de Recursos Humans, Qualitat i Atenció al Públic	C-15
Departament de Qualitat	C-15
Departament de Recursos Humans	C-15
Servei de Recursos Humans	C-16
Secció Econòmica.....	C-16
Negociat de Planificació.....	C-16
Secció de Prestacions i Control	C-16
Secció de Selecció	C-16
Secció de Gestió	C-17
Servei de Prevenció de Riscs Laborals.....	C-17
Districtes	C-17
Districte Centre.....	C-17
Consell Territorial del Districte Centre	C-17

Junta Municipal del Districte Centre	C-18
Districte Nord	C-18
Consell Territorial del Districte Nord.....	C-18
Junta Municipal del Districte Nord	C-18
Districte Ponent	C-18
Consell Territorial del Districte Ponent.....	C-18
Junta Municipal del Districte Ponent.....	C-19
Districte Llevant	C-19
Consell Territorial del Districte Llevant.....	C-19
Junta Municipal del Districte Llevant	C-19
Districte Platja	C-19
Consell Territorial del Districte Platja.....	C-20
Junta Municipal de Districte Platja.....	C-20
Gabinet General Tècnic	C-20
Servei del Gabinet General Tècnic	C-20
Oficina d'Atenció al Ciutadà.....	C-20
Població	C-21
UIAP	C-21
Institut Municipal d'Innovació	C-21
Departament d'Interior	C-21
Contractació.....	C-22
Secció de Patrimoni	C-22
Govern Interior	C-22
Central de Compres	C-22
Infraccions	C-23
Àrea de Mobilitat i Seguretat Ciutadana	C-23
Direcció General de Seguretat Ciutadana.....	C-23
Policia Local	C-24
Secció d'Assumptes Interns.....	C-24
Secció d'Assumptes Externs	C-24
SCIS.....	C-24
Departament de Mobilitat.....	C-25
Servei de Multes	C-25
Secció de Circulació	C-25
Secció de Transports.....	C-25
Empresa Municipal de Transports.....	C-26
Àrea d'Infraestructures, Salut i Medi Ambient	C-26
Àrea d'Infraestructures	C-27
Departament d'Infraestructures	C-27
Servei Administratiu	C-27
Servei de Logística	C-28
Servei d'Estudis i Projectes d'Enginyeria	C-28
Àrea Delegada de Salut i Medi Ambient.....	C-28
Departament de Salut.....	C-28
Servei de Mercats	C-29
Secció de Salut.....	C-29
Departament de Medi Ambient	C-29
Institut Municipal de Coordinació d'Obres Viàries	C-29
Àrea d'Educació, Igualtat, Drets Cívics i Esports	C-30
Servei d'Educació.....	C-30

Negotiat d'Educació.....	C-31
Negotiat de Manteniment de Centres.....	C-31
Servei d'Igualtat i Drets Cívics	C-31
Institut Municipal de l'Esport.....	C-32
Patronat Municipal de Guarderies Infantils.....	C-32
Àrea de Benestar Social, Treball, Participació i Cultura	C-32
Àrea Delegada de Cultura, Joventut, Patrimoni i Política Lingüística.....	C-33
Secció de Joventut	C-33
Departament de Benestar Social, Participació i Cultura.....	C-34
Servei de Benestar Social	C-34
Participació	C-35
Servei de Cultura	C-35
Negotiat de Cultura	C-36
Arxius i Biblioteques	C-36
Museus i Exposicions	C-36
Música i Arts Escèniques	C-36
Teatre Municipal.....	C-37
Patronat Municipal de Reallotjament i Reinserció Social	C-37
Institut Municipal de Formació, Ocupació i Foment.....	C-37
Àrea d'Urbanisme i Habitatge	C-38
Gerència d'Urbanisme	C-38
Direcció Administrativa	C-39
Departament de Planejament i Gestió Urbanística	C-39
Departament d'Obres i Qualitat de l'Edificació	C-39
Departament d'Activitats i Seguretat d'Establiments	C-40
Departament de Disciplina i Seguretat dels Edificis	C-40
Servei de Protecció de l'Edificació i d'Inspecció Tècnica	C-40
Àrea Delegada d'Habitatge	C-41
Departament d'Habitatge.....	C-41
Patronat Municipal de l'Habitatge.....	C-41
Comissions.....	C-41
Comissió de Serveis a la Ciutadania.....	C-42
Comissió de Comptes, Economia i Recursos Humans.....	C-42
Comissió de Drets de la Ciutadania.....	C-42
Comissió de Vigilància de la Contractació i Infraestructures	C-42
Comissió d'Urbanisme i Medi Ambient.....	C-42
Comissió de Centre Històric i Catalogació.....	C-42
Comissió Assessora del Parc de Bellver.....	C-43
Comitè Tècnic per al Dictamen Integral d'Activitats.....	C-43
Grups municipals.....	C-43
Grup Municipal Popular	C-43
Grup Municipal del Bloc per Mallorca.....	C-43
Grup Municipal d'Unió Mallorquina	C-43

Ajuntament de Palma i organismes autònoms

(Batlia; Secretaria General del Ple; Secretaria de la Junta de Govern Local; Àrea de Relacions Institucionals, Turisme, Comerç i Consum; Àrea d'Hisenda, Funció Pública. Innovació i Interior; Àrea de Mobilitat i Seguretat Ciutadana; Àrea d'Infraestructures, Salut i Medi Ambient; Àrea d'Educació, Igualtat, Drets Cívics i Esports; Àrea de Benestar Social, Treball, Participació i Cultura; Àrea d'Urbanisme i Habitatge; Comissions; Grups municipals)

	només en català	només en castellà	bilingüe	mescla
Acta	133 (84,2%)	0	0	25 (15,8%)
Decret de Batlia	2.084 (99,1%)	19 (0,9%)	0	0
Proposta a Ple i Junta de Govern	746 (99,3%)	3 (0,4%)	0	2 (0,3%)
Sortida per Registre General	44.122 (86,3%)	7.020 (13,7%)	0	0
Anunci en premsa	342 (99,1%)	2 (0,6%)	1 (0,3%)	0
Anunci al BOIB	17 (9,0%)	1 (0,5%)	170 (90,4%)	0
Circular	1 (100,0%)	0	0	0
Plec de condicions administratives	17 (89,5%)	2 (10,5%)	0	0
Plec de condicions economicoadministratives	1 (50,0%)	1 (50,0%)	0	0
Plec de condicions tècniques	15 (75,0%)	5 (25,0%)	0	0

Batlia

(Gabinet de Batlia; Gabinet de Premsa)

	només en català	només en castellà	bilingüe	mescla
Decret de Batlia	38 (100,0%)	0	0	0
Proposta a Ple i Junta de Govern	9 (100,0%)	0	0	0
Sortida per Registre General	219 (93,2%)	16 (6,8%)	0	0
Anunci en premsa	5 (100,0%)	0	0	0
Anunci al BOIB	0	0	2 (100,0%)	0

Gabinet de Batlia (Servei de Protocol)				
	només en català	només en castellà	bilingüe	mescla
Decret de Batlia	23 (100,0%)	0	0	0
Sortida per Registre General	218 (93,6%)	15 (6,4%)	0	0

Servei de Protocol				
	només en català	només en castellà	bilingüe	mescla
Decret de Batlia	23 (100,0%)	0	0	0
Sortida per Registre General	183 (100,0%)	0	0	0

Gabinet de Premsa				
	només en català	només en castellà	bilingüe	mescla
Decret de Batlia	15 (100,0%)	0	0	0
Proposta a Ple i Junta de Govern	5 (100,0%)	0	0	0
Sortida per Registre General	1 (50,0%)	1 (50,0%)	0	0
Anunci en premsa	5 (100,0%)	0	0	0

Secretaria General del Ple				
	només en català	només en castellà	bilingüe	mescla
Decret de Batlia	1 (100,0%)	0	0	0
Proposta a Ple i Junta de Govern	7 (100,0%)	0	0	0
Sortida per Registre General	125 (96,9%)	4 (3,1%)	0	0
Circular	1 (100,0%)	0	0	0

Secretaria de la Junta de Govern Local				
	només en català	només en castellà	bilingüe	mescla
Sortida per Registre General	81 (96,4%)	3 (3,6%)	0	0

Àrea de Relacions Institucionals, Turisme, Comerç i Consum (Coordinador general de Turisme, Comerç i Consum; Institut Municipal de Turisme)				
	només en català	només en castellà	bilingüe	mescla
Acta	5 (100,0%)	0	0	0
Decret de Batlia	26 (100,0%)	0	0	0
Proposta a Ple i Junta de Govern	5 (100,0%)	0	0	0
Sortida per Registre General	574 (23,5%)	1.870 (76,5%)	0	0
Anunci en premsa	3 (100,0%)	0	0	0
Anunci al BOIB	0	0	2 (100,0%)	0

Coordinador general de Turisme, Comerç i Consum (Secció de Turisme; Servei de Consum, Arbitratge i Comerç)				
	només en català	només en castellà	bilingüe	mescla
Decret de Batlia	26 (100,0%)	0	0	0
Proposta a Ple i Junta de Govern	3 (100,0%)	0	0	0
Sortida per Registre General	574 (23,5%)	1.870 (76,5%)	0	0
Anunci en premsa	3 (100,0%)	0	0	0

Secció de Turisme				
	només en català	només en castellà	bilingüe	mescla
Decret de Batlia	1 (100,0%)	0	0	0
Proposta a Ple i Junta de Govern	2 (100,0%)	0	0	0

Servei de Consum, Arbitratge i Comerç (OMIC; Comerç)				
	només en català	només en castellà	bilingüe	mescla
Decret de Batlia	25 (100,0%)	0	0	0
Sortida per Registre General	574 (23,5%)	1.870 (76,5%)	0	0
Anunci en premsa	3 (100,0%)	0	0	0

OMIC				
	només en català	només en castellà	bilingüe	mescla
Sortida per Registre General	489 (20,7%)	1.870 (79,3%)	0	0

Comerç				
	només en català	només en castellà	bilingüe	mescla
Anunci en premsa	3 (100,0%)	0	0	0

Institut Municipal de Turisme				
	només en català	només en castellà	bilingüe	mescla
Acta	5 (100,0%)	0	0	0
Proposta a Ple i Junta de Govern	2 (100,0%)	0	0	0
Anunci al BOIB	0	0	2 (100,0%)	0

Àrea d'Hisenda, Funció Pública. Innovació i Interior				
(Àrea de Serveis Jurídics; Àrea d'Hisenda; Àrea Delegada de Funció Pública, Desconcentració Territorial, Població i Innovació; Departament d'Interior)				
	només en català	només en castellà	bilingüe	mescla
Acta	42 (100,0%)	0	0	0
Decret de Batlia	642 (97,9%)	14 (2,1%)	0	0
Proposta a Ple i Junta de Govern	446 (99,8%)	0	0	1 (0,2%)
Sortida per Registre General	11.912 (74,1%)	4.173 (25,9%)	0	0
Anunci en premsa	19 (100,0%)	0	0	0
Anunci al BOIB	0	0	58 (100,0%)	0
Plec de condicions administratives	2 (66,7%)	1 (33,3%)	0	0
Plec de condicions tècniques	1 (33,3%)	2 (66,7%)	0	0

Àrea de Serveis Jurídics				
(Departament de Responsabilitat Patrimonial; Serveis Jurídics)				
	només en català	només en castellà	bilingüe	mescla
Decret de Batlia	97 (97,0%)	3 (3,0%)	0	0
Proposta a Ple i Junta de Govern	19 (100,0%)	0	0	0
Sortida per Registre General	754 (99,1%)	7 (0,9%)	0	0
Anunci al BOIB	0	0	18 (100,0%)	0

Departament de Responsabilitat Patrimonial				
	només en català	només en castellà	bilingüe	mescla
Sortida per Registre General	616 (98,9%)	7 (1,1%)	0	0
Anunci al BOIB	0	0	18 (100,0%)	0

Serveis Jurídics				
	només en català	només en castellà	bilingüe	mescla
Proposta a Ple i Junta de Govern	5 (100,0%)	0	0	0

Àrea d'Hisenda				
(Departament d'Intervenció; Consell Tributari; Departament Tributari; Direcció Economicofinancera)				
	només en català	només en castellà	bilingüe	mescla
Acta	5 (100,0%)	0	0	0
Decret de Batlia	250 (95,8%)	11 (4,2%)	0	0
Proposta a Ple i Junta de Govern	26 (100,0%)	0	0	0
Sortida per Registre General	3.979 (87,0%)	597 (13,0%)	0	0
Anunci en premsa	1 (100,0%)	0	0	0
Anunci al BOIB	0	0	8 (100,0%)	0
Plec de condicions administratives	2 (100,0%)	0	0	0
Plec de condicions tècniques	1 (50,0%)	1 (50,0%)	0	0

Departament d'Intervenció				
	només en català	només en castellà	bilingüe	mescla
Decret de Batlia	12 (100,0%)	0	0	0
Proposta a Ple i Junta de Govern	5 (100,0%)	0	0	0
Sortida per Registre General	32 (51,6%)	30 (48,4%)	0	0

Consell Tributari				
	només en català	només en castellà	bilingüe	mescla
Acta	5 (100,0%)	0	0	0
Sortida per Registre General	135 (86,5%)	21 (13,5%)	0	0

Departament Tributari				
(Servei d'Inspecció Tributària; Servei de Tributs Immobiliaris; Servei d'Activitats Econòmiques i Liquidacions)				
	només en català	només en castellà	bilingüe	mescla
Decret de Batlia	146 (93,0%)	11 (7,0%)	0	0
Sortida per Registre General	3.806 (87,5%)	545 (12,5%)	0	0
Anunci en premsa	1 (100,0%)	0	0	0
Anunci al BOIB	0	0	7 (100,0%)	0
Plec de condicions administratives	2 (100,0%)	0	0	0
Plec de condicions tècniques	1 (50,0%)	1 (50,0%)	0	0

Servei d'Inspecció Tributària				
	només en català	només en castellà	bilingüe	mescla
Sortida per Registre General	1.333 (97,2%)	38 (2,8%)	0	0
Anunci al BOIB	0	0	7 (100,0%)	0

Servei de Tributs Immobiliaris				
(Secció d'IBI; Secció de Plusvàlua; Negociat d'ICO i Reserva d'Estacionament)				
	només en català	només en castellà	bilingüe	mescla
Sortida per Registre General	748 (62,0%)	459 (38,0%)	0	0

Secció d'IBI				
	només en català	només en castellà	bilingüe	mescla
Sortida per Registre General	534 (73,0%)	198 (27,0%)	0	0

Secció de Plusvàlua				
	només en català	només en castellà	bilingüe	mescla
Sortida per Registre General	82 (74,5%)	28 (25,5%)	0	0

Negociat d'ICO i Reserva d'Estacionament				
	només en català	només en castellà	bilingüe	mescla
Sortida per Registre General	132 (36,2%)	233 (63,8%)	0	0

Servei d'Activitats Econòmiques i Liquidacions (Secció d'IAE i D'ITVM; Secció de Liquidacions)				
	només en català	només en castellà	bilingüe	mescla
Sortida per Registre General	1.709 (98,8%)	20 (1,2%)	0	0

Secció d'IAE i D'ITVM				
	només en català	només en castellà	bilingüe	mescla
Sortida per Registre General	947 (98,3%)	16 (1,7%)	0	0

Secció de Liquidacions				
	només en català	només en castellà	bilingüe	mescla
Sortida per Registre General	762 (99,5%)	4 (0,5%)	0	0

Direcció Económicofinancera (Departament Financer)				
	només en català	només en castellà	bilingüe	mescla
Decret de Batlia	92 (100,0%)	0	0	0
Proposta a Ple i Junta de Govern	7 (100,0%)	0	0	0
Anunci al BOIB	0	0	1 (100,0%)	0

Departament Financer (Secció de Comptabilitat; Secció de Tresoreria)				
	només en català	només en castellà	bilingüe	mescla
Decret de Batlia	92 (100,0%)	0	0	0
Proposta a Ple i Junta de Govern	7 (100,0%)	0	0	0
Anunci al BOIB	0	0	1 (100,0%)	0

Secció de Comptabilitat (Negociat de Despeses)				
	només en català	només en castellà	bilingüe	mescla
Decret de Batlia	4 (100,0%)	0	0	0
Proposta a Ple i Junta de Govern	6 (100,0%)	0	0	0

Negociat de Despeses				
	només en català	només en castellà	bilingüe	mescla
Proposta a Ple i Junta de Govern	6 (100,0%)	0	0	0

Secció de Tresoreria				
	només en català	només en castellà	bilingüe	mescla
Decret de Batlia	88 (100,0%)	0	0	0

Àrea Delegada de Funció Pública, Desconcentració Territorial, Població i Innovació				
<small>(Direcció General de Recursos Humans, Qualitat i Atenció al Públic; Institut Municipal d'Innovació)</small>				
	només en català	només en castellà	bilingüe	mescla
Acta	37 (100,0%)	0	0	0
Decret de Batlia	130 (100,0%)	0	0	0
Proposta a Ple i Junta de Govern	21 (100,0%)	0	0	0
Sortida per Registre General	2.238 (47,3%)	2.495 (52,7%)	0	0
Anunci en premsa	5 (100,0%)	0	0	0
Anunci al BOIB	0	0	4 (100,0%)	0
Plec de condicions administratives	0	1 (100,0%)	0	0
Plec de condicions tècniques	0	1 (100,0%)	0	0

Direcció General de Recursos Humans, Qualitat i Atenció al Públic (Departament de Qualitat; Departament de Recursos Humans; Districtes; Gabinet General Tècnic; Oficina d'Atenció al Ciutadà)				
	només en català	només en castellà	bilingüe	mescla
Acta	33 (100,0%)	0	0	0
Decret de Batlia	130 (100,0%)	0	0	0
Proposta a Ple i Junta de Govern	21 (100,0%)	0	0	0
Sortida per Registre General	2.238 (47,3%)	2.495 (52,7%)	0	0
Anunci en premsa	4 (100,0%)	0	0	0
Anunci al BOIB	0	0	4 (100,0%)	0
Plec de condicions administratives	0	1 (100,0%)	0	0
Plec de condicions tècniques	0	1 (100,0%)	0	0

Departament de Qualitat				
	només en català	només en castellà	bilingüe	mescla
Decret de Batlia	2 (100,0%)	0	0	0
Sortida per Registre General	7 (100,0%)	0	0	0

Departament de Recursos Humans (Servei de Recursos Humans; Servei de Prevenció de Riscs Laborals)				
	només en català	només en castellà	bilingüe	mescla
Decret de Batlia	118 (100,0%)	0	0	0
Proposta a Ple i Junta de Govern	19 (100,0%)	0	0	0
Sortida per Registre General	2.112 (99,4%)	13 (0,6%)	0	0
Anunci en premsa	4 (100,0%)	0	0	0
Anunci al BOIB	0	0	4 (100,0%)	0

Servei de Recursos Humans				
(Secció Econòmica; Negociat de Planificació; Secció de Prestacions i Control; Secció de Selecció; Secció de Gestió)				
	només en català	només en castellà	bilingüe	mescla
Proposta a Ple i Junta de Govern	6 (100,0%)	0	0	0
Sortida per Registre General	2.100 (99,5%)	11 (0,5%)	0	0
Anunci en premsa	4 (100,0%)	0	0	0
Anunci al BOIB	0	0	3 (100,0%)	0

Secció Econòmica				
	només en català	només en castellà	bilingüe	mescla
Sortida per Registre General	335 (100,0%)	0	0	0

Negociat de Planificació				
	només en català	només en castellà	bilingüe	mescla
Sortida per Registre General	372 (100,0%)	0	0	0
Anunci al BOIB	0	0	3 (100,0%)	0

Secció de Prestacions i Control				
	només en català	només en castellà	bilingüe	mescla
Sortida per Registre General	10 (100,0%)	0	0	0

Secció de Selecció				
	només en català	només en castellà	bilingüe	mescla
Anunci en premsa	4 (100,0%)	0	0	0

Secció de Gestió				
	només en català	només en castellà	bilingüe	mescla
Sortida per Registre General	41 (100,0%)	0	0	0

Servei de Prevenció de Riscs Laborals				
	només en català	només en castellà	bilingüe	mescla
Decret de Batlia	4 (100,0%)	0	0	0
Sortida per Registre General	12 (85,7%)	2 (14,3%)	0	0

Districtes (Districte Centre; Districte Nord; Districte Ponent; Districte Llevant; Districte Platja)				
	només en català	només en castellà	bilingüe	mescla
Acta	33 (100,0%)	0	0	0
Proposta a Ple i Junta de Govern	2 (100,0%)	0	0	0
Sortida per Registre General	36 (100,0%)	0	0	0

Districte Centre (Consell Territorial del Districte Centre; Junta Municipal del Districte Centre)				
	només en català	només en castellà	bilingüe	mescla
Acta	2 (100,0%)	0	0	0

Consell Territorial del Districte Centre				
	només en català	només en castellà	bilingüe	mescla
Acta	1 (100,0%)	0	0	0

Junta Municipal del Districte Centre				
	només en català	només en castellà	bilingüe	mescla
Acta	1 (100,0%)	0	0	0

Districte Nord (Consell Territorial del Districte Nord; Junta Municipal del Districte Nord)				
	només en català	només en castellà	bilingüe	mescla
Acta	7 (100,0%)	0	0	0
Sortida per Registre General	36 (100,0%)	0	0	0

Consell Territorial del Districte Nord				
	només en català	només en castellà	bilingüe	mescla
Acta	2 (100,0%)	0	0	0

Junta Municipal del Districte Nord				
	només en català	només en castellà	bilingüe	mescla
Acta	5 (100,0%)	0	0	0

Districte Ponent (Consell Territorial del Districte Ponent; Junta Municipal del Districte Ponent)				
	només en català	només en castellà	bilingüe	mescla
Acta	8 (100,0%)	0	0	0

Consell Territorial del Districte Ponent				
	només en català	només en castellà	bilingüe	mescla
Acta	3 (100,0%)	0	0	0

Junta Municipal del Districte Ponent				
	només en català	només en castellà	bilingüe	mescla
Acta	5 (100,0%)	0	0	0

Districte Llevant (Consell Territorial del Districte Llevant; Junta Municipal del Districte Llevant)				
	només en català	només en castellà	bilingüe	mescla
Acta	8 (100,0%)	0	0	0
Proposta a Ple i Junta de Govern	1 (100,0%)	0	0	0

Consell Territorial del Districte Llevant				
	només en català	només en castellà	bilingüe	mescla
Acta	3 (100,0%)	0	0	0

Junta Municipal del Districte Llevant				
	només en català	només en castellà	bilingüe	mescla
Acta	5 (100,0%)	0	0	0
Proposta a Ple i Junta de Govern	1 (100,0%)	0	0	0

Districte Platja (Consell Territorial del Districte Platja; Junta Municipal de Districte Platja)				
	només en català	només en castellà	bilingüe	mescla
Acta	8 (100,0%)	0	0	0

Consell Territorial del Districte Platja				
	només en català	només en castellà	bilingüe	mescla
Acta	3 (100,0%)	0	0	0

Junta Municipal de Districte Platja				
	només en català	només en castellà	bilingüe	mescla
Acta	5 (100,0%)	0	0	0

Gabinet General Tècnic (Servei del Gabinet General Tècnic)				
	només en català	només en castellà	bilingüe	mescla
Decret de Batlia	1 (100,0%)	0	0	0
Sortida per Registre General	65 (94,2%)	4 (5,8%)	0	0
Plec de condicions administratives	0	1 (100,0%)	0	0
Plec de condicions tècniques	0	1 (100,0%)	0	0

Servei del Gabinet General Tècnic				
	només en català	només en castellà	bilingüe	mescla
Decret de Batlia	1 (100,0%)	0	0	0

Oficina d'Atenció al Ciutadà (Població; UIAP)				
	només en català	només en castellà	bilingüe	mescla
Decret de Batlia	9 (100,0%)	0	0	0
Sortida per Registre General	18 (0,7%)	2.478 (99,3%)	0	0

Població				
	només en català	només en castellà	bilingüe	mescla
Decret de Batlia	7 (100,0%)	0	0	0
Sortida per Registre General	18 (0,7%)	2.477 (99,3%)	0	0

UIAP				
	només en català	només en castellà	bilingüe	mescla
Decret de Batlia	2 (100,0%)	0	0	0
Sortida per Registre General	0	1 (100,0%)	0	0

Institut Municipal d'Innovació				
	només en català	només en castellà	bilingüe	mescla
Acta	4 (100,0%)	0	0	0
Anunci en premsa	1 (100,0%)	0	0	0

Departament d'Interior				
(Contractació; Secció de Patrimoni; Govern Interior; Central de Compres; Infraccions)				
	només en català	només en castellà	bilingüe	mescla
Decret de Batlia	165 (100,0%)	0	0	0
Proposta a Ple i Junta de Govern	380 (99,7%)	0	0	1 (0,3%)
Sortida per Registre General	4.941 (82,1%)	1.074 (17,9%)	0	0
Anunci al BOIB	0	0	28 (100,0%)	0

Contractació				
	només en català	només en castellà	bilingüe	mescla
Decret de Batlia	23 (100,0%)	0	0	0
Proposta a Ple i Junta de Govern	370 (100,0%)	0	0	0
Sortida per Registre General	715 (97,3%)	20 (2,7%)	0	0
Anunci al BOIB	0	0	13 (100,0%)	0

Secció de Patrimoni				
	només en català	només en castellà	bilingüe	mescla
Proposta a Ple i Junta de Govern	5 (83,3%)	0	0	1 (16,7%)
Sortida per Registre General	51 (100,0%)	0	0	0

Govern Interior				
	només en català	només en castellà	bilingüe	mescla
Decret de Batlia	90 (100,0%)	0	0	0
Sortida per Registre General	2.238 (68,0%)	1.054 (32,0%)	0	0

Central de Compres				
	només en català	només en castellà	bilingüe	mescla
Decret de Batlia	38 (100,0%)	0	0	0
Proposta a Ple i Junta de Govern	4 (100,0%)	0	0	0
Sortida per Registre General	1 (100,0%)	0	0	0

Infraccions				
	només en català	només en castellà	bilingüe	mescla
Decret de Batlia	14 (100,0%)	0	0	0
Sortida per Registre General	1.936 (100,0%)	0	0	0
Anunci al BOIB	0	0	15 (100,0%)	0

Àrea de Mobilitat i Seguretat Ciutadana				
(Direcció General de Seguretat Ciutadana; Departament de Mobilitat; Empresa Municipal de Transports)				
	només en català	només en castellà	bilingüe	mescla
Decret de Batlia	528 (99,2%)	4 (0,8%)	0	0
Proposta a Ple i Junta de Govern	0	2 (100,0%)	0	0
Sortida per Registre General	6.829 (94,2%)	424 (5,8%)	0	0
Anunci en premsa	7 (87,5%)	0	1 (12,5%)	0
Anunci al BOIB	1 (7,7%)	0	12 (92,3%)	0
Plec de condicions administratives	4 (80,0%)	1 (20,0%)	0	0
Plec de condicions tècniques	4 (57,1%)	3 (42,9%)	0	0

Direcció General de Seguretat Ciutadana				
(Policia Local; SCIS)				
	només en català	només en castellà	bilingüe	mescla
Sortida per Registre General	298 (59,8%)	200 (40,2%)	0	0
Anunci en premsa	5 (83,3%)	0	1 (16,7%)	0
Anunci al BOIB	1 (25,0%)	0	3 (75,0%)	0
Plec de condicions administratives	2 (66,7%)	1 (33,3%)	0	0
Plec de condicions tècniques	1 (33,3%)	2 (66,7%)	0	0

Policia Local				
(Secció d' Assumptes Interns; Secció d' Assumptes Externs)				
	només en català	només en castellà	bilingüe	mescla
Anunci al BOIB	1 (25,0%)	0	3 (75,0%)	0

Secció d' Assumptes Interns				
	només en català	només en castellà	bilingüe	mescla
Anunci al BOIB	1 (100,0%)	0	0	0

Secció d' Assumptes Externs				
	només en català	només en castellà	bilingüe	mescla
Anunci al BOIB	0	0	3 (100,0%)	0

SCIS				
	només en català	només en castellà	bilingüe	mescla
Anunci en premsa	5 (83,3%)	0	1 (16,7%)	0
Plec de condicions administratives	2 (66,7%)	1 (33,3%)	0	0
Plec de condicions tècniques	1 (33,3%)	2 (66,7%)	0	0

Departament de Mobilitat				
(Servei de Multes; Secció de Circulació; Secció de Transports)				
	només en català	només en castellà	bilingüe	mescla
Decret de Batlia	429 (99,1%)	4 (0,9%)	0	0
Proposta a Ple i Junta de Govern	0	2 (100,0%)	0	0
Sortida per Registre General	6.531 (96,7%)	224 (3,3%)	0	0
Anunci al BOIB	0	0	8 (100,0%)	0
Plec de condicions administratives	2 (100,0%)	0	0	0
Plec de condicions tècniques	3 (75,0%)	1 (25,0%)	0	0

Servei de Multes				
	només en català	només en castellà	bilingüe	mescla
Decret de Batlia	216 (100,0%)	0	0	0
Sortida per Registre General	4.770 (96,1%)	193 (3,9%)	0	0
Anunci al BOIB	0	0	8 (100,0%)	0

Secció de Circulació				
	només en català	només en castellà	bilingüe	mescla
Sortida per Registre General	1.508 (98,0%)	31 (2,0%)	0	0

Secció de Transports				
	només en català	només en castellà	bilingüe	mescla
Proposta a Ple i Junta de Govern	0	2 (100,0%)	0	0
Sortida per Registre General	253 (100,0%)	0	0	0

Empresa Municipal de Transports				
	només en català	només en castellà	bilingüe	mescla
Anunci en premsa	2 (100,0%)	0	0	0

Àrea d'Infraestructures, Salut i Medi Ambient				
(Àrea d'Infraestructures; Àrea Delegada de Salut i Medi Ambient; Institut Municipal de Coordinació d'Obres Viàries)				
	només en català	només en castellà	bilingüe	mescla
Acta	1 (100,0%)	0	0	0
Decret de Batlia	267 (99,6%)	1 (0,4%)	0	0
Proposta a Ple i Junta de Govern	24 (96,0%)	0	0	1 (4,0%)
Sortida per Registre General	6.077 (98,9%)	70 (1,1%)	0	0
Anunci en premsa	2 (100,0%)	0	0	0
Anunci al BOIB	0	0	28 (100,0%)	0
Plec de condicions administratives	1 (100,0%)	0	0	0
Plec de condicions tècniques	1 (100,0%)	0	0	0

Àrea d'Infraestructures (Departament d'Infraestructures)				
	només en català	només en castellà	bilingüe	mescla
Decret de Batlia	46 (100,0%)	0	0	0
Proposta a Ple i Junta de Govern	3 (75,0%)	0	0	1 (25,0%)
Sortida per Registre General	529 (97,2%)	15 (2,8%)	0	0
Anunci en premsa	2 (100,0%)	0	0	0
Anunci al BOIB	0	0	3 (100,0%)	0
Plec de condicions administratives	1 (100,0%)	0	0	0
Plec de condicions tècniques	1 (100,0%)	0	0	0

Departament d'Infraestructures (Servei Administratiu; Servei de Logística; Servei d'Estudis i Projectes d'Enginyeria)				
	només en català	només en castellà	bilingüe	mescla
Decret de Batlia	46 (100,0%)	0	0	0
Proposta a Ple i Junta de Govern	1 (50,0%)	0	0	1 (50,0%)
Sortida per Registre General	4 (80,0%)	1 (20,0%)	0	0
Anunci en premsa	2 (100,0%)	0	0	0
Anunci al BOIB	0	0	3 (100,0%)	0
Plec de condicions administratives	1 (100,0%)	0	0	0
Plec de condicions tècniques	1 (100,0%)	0	0	0

Servei Administratiu				
	només en català	només en castellà	bilingüe	mescla
Anunci al BOIB	0	0	3 (100,0%)	0

Servei de Logística				
	només en català	només en castellà	bilingüe	mescla
Sortida per Registre General	0	1 (100,0%)	0	0

Servei d'Estudis i Projectes d'Enginyeria				
	només en català	només en castellà	bilingüe	mescla
Sortida per Registre General	4 (100,0%)	0	0	0

Àrea Delegada de Salut i Medi Ambient (Departament de Salut; Departament de Medi Ambient)				
	només en català	només en castellà	bilingüe	mescla
Decret de Batlia	221 (99,5%)	1 (0,5%)	0	0
Proposta a Ple i Junta de Govern	21 (100,0%)	0	0	0
Sortida per Registre General	3.041 (98,4%)	50 (1,6%)	0	0
Anunci al BOIB	0	0	24 (100,0%)	0

Departament de Salut (Servei de Mercats; Secció de Salut)				
	només en català	només en castellà	bilingüe	mescla
Decret de Batlia	189 (99,5%)	1 (0,5%)	0	0
Proposta a Ple i Junta de Govern	14 (100,0%)	0	0	0
Sortida per Registre General	2.314 (98,3%)	39 (1,7%)	0	0
Anunci al BOIB	0	0	14 (100,0%)	0

Servei de Mercats				
	només en català	només en castellà	bilingüe	mescla
Sortida per Registre General	169 (100,0%)	0	0	0

Secció de Salut				
	només en català	només en castellà	bilingüe	mescla
Sortida per Registre General	2.145 (98,2%)	39 (1,8%)	0	0

Departament de Medi Ambient				
	només en català	només en castellà	bilingüe	mescla
Decret de Batlia	4 (100,0%)	0	0	0
Proposta a Ple i Junta de Govern	6 (100,0%)	0	0	0
Anunci al BOIB	0	0	3 (100,0%)	0

Institut Municipal de Coordinació d'Obres Viàries				
	només en català	només en castellà	bilingüe	mescla
Acta	1 (100,0%)	0	0	0
Sortida per Registre General	2.507 (99,8%)	5 (0,2%)	0	0

Àrea d'Educació, Igualtat, Drets Cívics i Esports				
(Servei d'Educació; Servei d'Igualtat i Drets Cívics; Institut Municipal de l'Esport; Patronat Municipal de Guarderies Infantils)				
	només en català	només en castellà	bilingüe	mescla
Acta	15 (100,0%)	0	0	0
Decret de Batlia	45 (100,0%)	0	0	0
Proposta a Ple i Junta de Govern	19 (100,0%)	0	0	0
Sortida per Registre General	690 (99,3%)	5 (0,7%)	0	0
Anunci en premsa	0	1 (100,0%)	0	0
Anunci al BOIB	0	0	5 (100,0%)	0
Plec de condicions administratives	3 (100,0%)	0	0	0
Plec de condicions tècniques	3 (100,0%)	0	0	0

Servei d'Educació				
(Negociat d'Educació; Negociat de Manteniment de Centres)				
	només en català	només en castellà	bilingüe	mescla
Decret de Batlia	43 (100,0%)	0	0	0
Proposta a Ple i Junta de Govern	8 (100,0%)	0	0	0
Sortida per Registre General	582 (100,0%)	0	0	0
Anunci al BOIB	0	0	1 (100,0%)	0
Plec de condicions administratives	2 (100,0%)	0	0	0
Plec de condicions tècniques	2 (100,0%)	0	0	0

Negociat d'Educació				
	només en català	només en castellà	bilingüe	mescla
Decret de Batlia	8 (100,0%)	0	0	0
Proposta a Ple i Junta de Govern	4 (100,0%)	0	0	0
Sortida per Registre General	570 (100,0%)	0	0	0
Plec de condicions administratives	2 (100,0%)	0	0	0
Plec de condicions tècniques	2 (100,0%)	0	0	0

Negociat de Manteniment de Centres				
	només en català	només en castellà	bilingüe	mescla
Proposta a Ple i Junta de Govern	3 (100,0%)	0	0	0
Sortida per Registre General	12 (100,0%)	0	0	0

Servei d'Igualtat i Drets Cívics				
	només en català	només en castellà	bilingüe	mescla
Decret de Batlia	2 (100,0%)	0	0	0
Proposta a Ple i Junta de Govern	4 (100,0%)	0	0	0
Sortida per Registre General	108 (95,6%)	5 (4,4%)	0	0
Anunci al BOIB	0	0	1 (100,0%)	0
Plec de condicions administratives	1 (100,0%)	0	0	0
Plec de condicions tècniques	1 (100,0%)	0	0	0

Institut Municipal de l'Esport				
	només en català	només en castellà	bilingüe	mescla
Acta	10 (100,0%)	0	0	0
Proposta a Ple i Junta de Govern	7 (100,0%)	0	0	0
Anunci en premsa	0	1 (100,0%)	0	0
Anunci al BOIB	0	0	3 (100,0%)	0

Patronat Municipal de Guarderies Infantils				
	només en català	només en castellà	bilingüe	mescla
Acta	5 (100,0%)	0	0	0

Àrea de Benestar Social, Treball, Participació i Cultura				
(Àrea Delegada de Cultura, Joventut, Patrimoni i Política Lingüística; Departament de Benestar Social, Participació i Cultura; Patronat Municipal de Reallotjament i Reinserció Social; Institut Municipal de Formació, Ocupació i Foment)				
	només en català	només en castellà	bilingüe	mescla
Acta	2 (100,0%)	0	0	0
Decret de Batlia	354 (100,0%)	0	0	0
Proposta a Ple i Junta de Govern	118 (100,0%)	0	0	0
Sortida per Registre General	5.233 (99,5%)	28 (0,5%)	0	0
Anunci en premsa	293 (99,7%)	1 (0,3%)	0	0
Anunci al BOIB	2 (15,4%)	0	11 (84,6%)	0
Plec de condicions administratives	6 (100,0%)	0	0	0
Plec de condicions economicoadministratives	1 (100,0%)	0	0	0
Plec de condicions tècniques	5 (100,0%)	0	0	0

Àrea Delegada de Cultura, Joventut, Patrimoni i Política Lingüística (Secció de Joventut)				
	només en català	només en castellà	bilingüe	mescla
Decret de Batlia	1 (100,0%)	0	0	0
Proposta a Ple i Junta de Govern	16 (100,0%)	0	0	0
Sortida per Registre General	147 (99,3%)	1 (0,7%)	0	0
Anunci al BOIB	0	0	6 (100,0%)	0

Secció de Joventut				
	només en català	només en castellà	bilingüe	mescla
Decret de Batlia	1 (100,0%)	0	0	0
Proposta a Ple i Junta de Govern	16 (100,0%)	0	0	0
Sortida per Registre General	147 (99,3%)	1 (0,7%)	0	0
Anunci al BOIB	0	0	4 (100,0%)	0

Departament de Benestar Social, Participació i Cultura (Servei de Benestar Social; Participació; Servei de Cultura)				
	només en català	només en castellà	bilingüe	mescla
Decret de Batlia	353 (100,0%)	0	0	0
Proposta a Ple i Junta de Govern	98 (100,0%)	0	0	0
Sortida per Registre General	5.086 (99,5%)	27 (0,5%)	0	0
Anunci en premsa	293 (99,7%)	1 (0,3%)	0	0
Anunci al BOIB	2 (28,6%)	0	5 (71,4%)	0
Plec de condicions administratives	6 (100,0%)	0	0	0
Plec de condicions economicoadministratives	1 (100,0%)	0	0	0
Plec de condicions tècniques	5 (100,0%)	0	0	0

Servei de Benestar Social				
	només en català	només en castellà	bilingüe	mescla
Decret de Batlia	217 (100,0%)	0	0	0
Proposta a Ple i Junta de Govern	69 (100,0%)	0	0	0
Sortida per Registre General	3.399 (99,4%)	21 (0,6%)	0	0
Anunci al BOIB	2 (66,7%)	0	1 (33,3%)	0
Plec de condicions administratives	3 (100,0%)	0	0	0
Plec de condicions tècniques	3 (100,0%)	0	0	0

Participació				
	només en català	només en castellà	bilingüe	mescla
Decret de Batlia	17 (100,0%)	0	0	0
Proposta a Ple i Junta de Govern	12 (100,0%)	0	0	0
Sortida per Registre General	514 (99,8%)	1 (0,2%)	0	0
Anunci en premsa	6 (100,0%)	0	0	0
Anunci al BOIB	0	0	4 (100,0%)	0
Plec de condicions administratives	1 (100,0%)	0	0	0
Plec de condicions tècniques	1 (100,0%)	0	0	0

Servei de Cultura				
(Negociat de Cultura; Arxius i Biblioteques; Museus i Exposicions; Música i Arts Escèniques; Teatre Municipal)				
	només en català	només en castellà	bilingüe	mescla
Decret de Batlia	119 (100,0%)	0	0	0
Proposta a Ple i Junta de Govern	16 (100,0%)	0	0	0
Sortida per Registre General	1.173 (99,6%)	5 (0,4%)	0	0
Anunci en premsa	287 (99,7%)	1 (0,3%)	0	0
Plec de condicions administratives	2 (100,0%)	0	0	0
Plec de condicions economicoadministratives	1 (100,0%)	0	0	0
Plec de condicions tècniques	1 (100,0%)	0	0	0

Negociat de Cultura				
	només en català	només en castellà	bilingüe	mescla
Decret de Batlia	53 (100,0%)	0	0	0
Proposta a Ple i Junta de Govern	13 (100,0%)	0	0	0
Sortida per Registre General	515 (99,0%)	5 (1,0%)	0	0
Anunci en premsa	2 (100,0%)	0	0	0

Arxius i Biblioteques				
	només en català	només en castellà	bilingüe	mescla
Proposta a Ple i Junta de Govern	1 (100,0%)	0	0	0
Plec de condicions administratives	1 (100,0%)	0	0	0
Plec de condicions tècniques	1 (100,0%)	0	0	0

Museus i Exposicions				
	només en català	només en castellà	bilingüe	mescla
Sortida per Registre General	264 (100,0%)	0	0	0

Música i Arts Escèniques				
	només en català	només en castellà	bilingüe	mescla
Decret de Batlia	2 (100,0%)	0	0	0
Proposta a Ple i Junta de Govern	1 (100,0%)	0	0	0
Sortida per Registre General	374 (100,0%)	0	0	0
Plec de condicions administratives	1 (100,0%)	0	0	0
Plec de condicions economicoadministratives	1 (100,0%)	0	0	0

Teatre Municipal				
	només en català	només en castellà	bilingüe	mescla
Decret de Batlia	64 (100,0%)	0	0	0
Proposta a Ple i Junta de Govern	1 (100,0%)	0	0	0
Anunci en premsa	285 (99,7%)	1 (0,3%)	0	0

Patronat Municipal de Reallotjament i Reinserció Social				
	només en català	només en castellà	bilingüe	mescla
Proposta a Ple i Junta de Govern	2 (100,0%)	0	0	0

Institut Municipal de Formació, Ocupació i Foment				
	només en català	només en castellà	bilingüe	mescla
Acta	2 (100,0%)	0	0	0
Proposta a Ple i Junta de Govern	2 (100,0%)	0	0	0

Àrea d'Urbanisme i Habitatge (Gerència d'Urbanisme; Àrea Delegada d'Habitatge)				
	només en català	només en castellà	bilingüe	mescla
Acta	6 (19,4%)	0	0	25 (80,6%)
Decret de Batlia	183 (100,0%)	0	0	0
Proposta a Ple i Junta de Govern	72 (98,6%)	1 (1,4%)	0	0
Sortida per Registre General	11.956 (99,3%)	86 (0,7%)	0	0
Anunci en premsa	13 (100,0%)	0	0	0
Anunci al BOIB	14 (20,9%)	1 (1,5%)	52 (77,6%)	0
Plec de condicions administratives	1 (100,0%)	0	0	0
Plec de condicions economicoadministratives	0	1 (100,0%)	0	0
Plec de condicions tècniques	1 (100,0%)	0	0	0

Gerència d'Urbanisme (Direcció Administrativa)				
	només en català	només en castellà	bilingüe	mescla
Acta	0	0	0	25 (100,0%)
Decret de Batlia	178 (100,0%)	0	0	0
Proposta a Ple i Junta de Govern	45 (100,0%)	0	0	0
Sortida per Registre General	11.508 (99,7%)	32 (0,3%)	0	0
Anunci en premsa	13 (100,0%)	0	0	0
Anunci al BOIB	14 (21,2%)	1 (1,5%)	51 (77,3%)	0
Plec de condicions administratives	1 (100,0%)	0	0	0
Plec de condicions tècniques	1 (100,0%)	0	0	0

Direcció Administrativa				
(Departament de Planejament i Gestió Urbanística; Departament d'Obres i Qualitat de l'Edificació; Departament d'Activitats i Seguretat d'Establiments; Departament de Disciplina i Seguretat dels Edificis)				
	només en català	només en castellà	bilingüe	mescla
Decret de Batlia	5 (100,0%)	0	0	0
Proposta a Ple i Junta de Govern	30 (100,0%)	0	0	0
Sortida per Registre General	11.508 (99,7%)	32 (0,3%)	0	0
Anunci en premsa	12 (100,0%)	0	0	0
Anunci al BOIB	14 (21,2%)	1 (1,5%)	51 (77,3%)	0
Plec de condicions administratives	1 (100,0%)	0	0	0
Plec de condicions tècniques	1 (100,0%)	0	0	0

Departament de Planejament i Gestió Urbanística				
	només en català	només en castellà	bilingüe	mescla
Proposta a Ple i Junta de Govern	30 (100,0%)	0	0	0
Sortida per Registre General	638 (99,4%)	4 (0,6%)	0	0
Anunci en premsa	4 (100,0%)	0	0	0
Anunci al BOIB	6 (60,0%)	0	4 (40,0%)	0

Departament d'Obres i Qualitat de l'Edificació				
	només en català	només en castellà	bilingüe	mescla
Sortida per Registre General	5.943 (99,5%)	28 (0,5%)	0	0

Departament d'Activitats i Seguretat d'Establiments				
	només en català	només en castellà	bilingüe	mescla
Decret de Batlia	5 (100,0%)	0	0	0
Sortida per Registre General	2.802 (100,0%)	0	0	0
Anunci en premsa	8 (100,0%)	0	0	0
Anunci al BOIB	0	0	2 (100,0%)	0

Departament de Disciplina i Seguretat dels Edificis (Servei de Protecció de l'Edificació i d'Inspecció Tècnica)				
	només en català	només en castellà	bilingüe	mescla
Sortida per Registre General	2.125 (100,0%)	0	0	0
Anunci al BOIB	8 (14,8%)	1 (1,9%)	45 (83,3%)	0
Plec de condicions administratives	1 (100,0%)	0	0	0
Plec de condicions tècniques	1 (100,0%)	0	0	0

Servei de Protecció de l'Edificació i d'Inspecció Tècnica				
	només en català	només en castellà	bilingüe	mescla
Sortida per Registre General	2.125 (100,0%)	0	0	0

Àrea Delegada d'Habitatge (Departament d'Habitatge; Patronat Municipal de l'Habitatge)				
	només en català	només en castellà	bilingüe	mescla
Acta	6 (100,0%)	0	0	0
Decret de Batlia	5 (100,0%)	0	0	0
Proposta a Ple i Junta de Govern	26 (96,3%)	1 (3,7%)	0	0
Sortida per Registre General	109 (66,9%)	54 (33,1%)	0	0
Anunci al BOIB	0	0	1 (100,0%)	0
Plec de condicions economicoadministratives	0	1 (100,0%)	0	0

Departament d'Habitatge				
	només en català	només en castellà	bilingüe	mescla
Decret de Batlia	5 (100,0%)	0	0	0
Proposta a Ple i Junta de Govern	4 (80,0%)	1 (20,0%)	0	0

Patronat Municipal de l'Habitatge				
	només en català	només en castellà	bilingüe	mescla
Acta	6 (100,0%)	0	0	0
Proposta a Ple i Junta de Govern	18 (100,0%)	0	0	0

Comissions (Comissió de Serveis a la Ciutadania; Comissió de Comptes, Economia i Recursos Humans; Comissió de Drets de la Ciutadania; Comissió de Vigilància de la Contractació i Infraestructures; Comissió d'Urbanisme i Medi Ambient; Comissió de Centre Històric i Catalogació; Comissió Assessora del Parc de Bellver; Comitè Tècnic per al Dictamen Integral d'Activitats)				
	només en català	només en castellà	bilingüe	mescla
Acta	62 (100,0%)	0	0	0

Comissió de Serveis a la Ciutadania				
	només en català	només en castellà	bilingüe	mescla
Acta	6 (100,0%)	0	0	0

Comissió de Comptes, Economia i Recursos Humans				
	només en català	només en castellà	bilingüe	mescla
Acta	6 (100,0%)	0	0	0

Comissió de Drets de la Ciutadania				
	només en català	només en castellà	bilingüe	mescla
Acta	5 (100,0%)	0	0	0

Comissió de Vigilància de la Contractació i Infraestructures				
	només en català	només en castellà	bilingüe	mescla
Acta	6 (100,0%)	0	0	0

Comissió d'Urbanisme i Medi Ambient				
	només en català	només en castellà	bilingüe	mescla
Acta	9 (100,0%)	0	0	0

Comissió de Centre Històric i Catalogació				
	només en català	només en castellà	bilingüe	mescla
Acta	12 (100,0%)	0	0	0

Comissió Assessora del Parc de Bellver				
	només en català	només en castellà	bilingüe	mescla
Acta	6 (100,0%)	0	0	0

Comitè Tècnic per al Dictamen Integral d'Activitats				
	només en català	només en castellà	bilingüe	mescla
Acta	12 (100,0%)	0	0	0

Grups municipals (Grup Municipal Popular; Grup Municipal del Bloc per Mallorca; Grup Municipal d'Unió Mallorca)				
	només en català	només en castellà	bilingüe	mescla
Proposta a Ple i Junta de Govern	46 (100,0%)	0	0	0

Grup Municipal Popular				
	només en català	només en castellà	bilingüe	mescla
Proposta a Ple i Junta de Govern	32 (100,0%)	0	0	0

Grup Municipal del Bloc per Mallorca				
	només en català	només en castellà	bilingüe	mescla
Proposta a Ple i Junta de Govern	3 (100,0%)	0	0	0

Grup Municipal d'Unió Mallorca				
	només en català	només en castellà	bilingüe	mescla
Proposta a Ple i Junta de Govern	5 (100,0%)	0	0	0