

**INFORME SOBRE NORMALITZACIÓ LINGÜÍSTICA A
L'AJUNTAMENT DE PALMA I ELS SEUS
ORGANISMES AUTÒNOMS***
(setembre 09 - febrer 10)

*En compliment del punt 2 de la Moció sobre normalització lingüística aprovada pel Ple de dia 31 de juliol de 1996.

INTRODUCCIÓ

L'informe semestral sobre la normalització lingüística a l'Ajuntament de Palma i els seus organismes autònoms s'elabora a partir del seguiment de diversos tipus d'actuacions, les quals poden oferir una idea aproximada del grau de compliment del vigent Reglament municipal de normalització lingüística (RMNL) per part de les unitats i dependències municipals.

A continuació es detallen les actuacions que s'han tingut en compte, amb la disposició de l'RMNL corresponent:

Tipus d'actuació	Disposició reglamentària
Proposta a Ple	Art. 8.c: ha de ser en català.
Proposta a una comissió del Ple	Art. 8.c: ha de ser en català.
Anunci a premsa	Art. 14: ha de ser en català com a norma general. També pot ser en castellà quan les circumstàncies sociolingüístiques o les característiques de l'activitat ho aconsellin, i en altres llengües quan les informacions siguin d'interès cultural o turístic.
Plec de condicions	Art. 7: ha de ser en català.
Circular	Art. 8: ha de ser en català.
Sortida pel Registre General	Art. 7 i 8: ha de ser en català si l'escrit va dirigit a particulars, autoritats, organismes i dependències d'entitats públiques radicades a les Balears o altres territoris on el català sigui oficial, llevat del cas que sol·licitin la versió castellana.
Decret	Art. 7: ha de ser en català.
Acta	Art. 7: ha de ser en català.

Alguns tipus d'actuacions no es tenen en compte perquè el seguiment n'és un tant complex si no es disposa de col·laboradors a les diferents àrees. La informació sobre els organismes autònoms també és escassa per aquest mateix motiu. Sempre que ha estat possible, s'ha assignat l'actuació a una unitat concreta; en cas contrari, s'ha adscrita al nivell immediatament superior. Pel que fa a algunes actuacions se n'ha fet una tria que és considerada significativa. És el cas dels anuncis a premsa, dels quals s'han recollit els publicats en un dels diaris –concretament *Última Hora*– durant el període de l'informe; els decrets de la Batlia, que s'han limitat als dictats el gener de 2010; les propostes al Ple, de les quals s'han recollit les presentades als plens extraordinaris i ordinaris de setembre, novembre i desembre de 2009 i les propostes presentades a les sessions de la Junta de Govern d'octubre de 2009 i gener i febrer de 2010.

Els apartats de l'informe són els següents: A (ús de llengües segons tipus d'actuació), B (evolució de l'ús del català des del setembre de 1996) i C (ús del català a les diverses àrees). En A es compara l'ús del català a cada una de les àrees de gestió municipal en relació amb els tipus d'actuació següents: propostes a Ple i a la Junta de Govern –en aquest cas també es compara l'ús del català per part dels grups polítics–, anuncis a premsa, documents que passen pel registre de sortida i decrets (atès el que disposa el Decret 132/2002, de 25 d'octubre, pel qual s'estableix el règim de funcionament del Butlletí Oficial de les Illes Balears, no es recullen els anuncis al BOIB). A més, s'hi incorpora la comparació amb les dades de l'informe anterior (març - agost de 2009), indicades a la columna “variació”. En B es compara l'ús del català a les àrees municipals des de l'informe del període setembre 1996 - febrer 1997 pel que fa als tipus d'actuació quan el nombre és prou significatiu per indicar una tendència. Finalment, en C es detallen els usos lingüístics de les diverses dependències: ús només del català, ús només del castellà, ús bilingüe (català i castellà) i mescla de llengües.

Les dades s'han adscrit seguint l'organització dels serveis administratius de l'Ajuntament anterior a l'establerta pel Decret de batlia núm. 1361, de 8 de febrer de 2010, atès que la major part del període que abraça l'informe correspon a aquesta organització.

Finalment, cal comentar que l'informe recull un indicador que hem designat com *índex de normalitat lingüística* (INL) i que s'aplica a les grans divisions municipals. Aquest índex s'elabora ponderant diversos usos lingüístics, distribuïts en dos grans àmbits –difusió exterior i difusió interior–, i pretén ser una síntesi de la situació lingüística a l'àrea en qüestió. Els percentatges que integren l'índex, determinats segons la importància que hem atribuït a cada ús pel que fa a la normalització lingüística, són els següents:

Difusió exterior	70%	Difusió interior	30%
Anuncis a premsa	40%	Propostes a Ple i a Comissió	10%
Sortides pel Registre General	25%	Circulars	15%
Plecs de condicions	5%	Decrets	5%

Palma, 13 de maig de 2010

L'assessor lingüístic cap de secció

Miquel Vives Mascaró

ÚS DE LENGÜES SEGONS TIPUS D'ACTUACIÓ

**ÚS DEL CATALÀ A LES PROPOSTES
AL PLE I LA JUNTA DE GOVERN**

	només en català	altres	% només en català	% variació
Àrea d'Infraestructures, Interior i Salut	531	0	100,0	0
Àrea d'Hisenda, Funció Pública i Innovació	74	0	100,0	0
Àrea d'Urbanisme i Habitatge	69	0	100,0	0
Àrea de Benestar Social, Participació i Cultura	47	0	100,0	0
Àrea d'Educació, Igualtat i Drets Cívics	19	0	100,0	0
Batlia	13	0	100,0	0
Àrea de Joventut i Esports	8	0	100,0	0
Àrea de Medi Ambient, Economia i Treball	5	0	100,0	+7,1
Secretaria General del Ple	5	0	100,0	
Àrea de Relacions Institucionals, Turisme, Comerç i Consum	1	0	100,0	0
Grups municipals	77	1	98,7	-1,3
Serveis Jurídics	10	1	90,9	-3,8
Àrea de Mobilitat i Seguretat Ciutadana	6	2	75,0	-5,0
TOTAL	865	4	99,5	0

ÚS DEL CATALÀ ALS ANUNCIS EN PREMSA

	només en català	altres	% només en català	% variació
Àrea de Benestar Social, Participació i Cultura	114	0	100,0	0
Àrea de Medi Ambient, Economia i Treball	25	0	100,0	0
Àrea d'Infraestructures, Interior i Salut	8	0	100,0	0
Àrea d'Hisenda, Funció Pública i Innovació	6	0	100,0	+5,9
Àrea de Joventut i Esports	5	0	100,0	0
Batlia	3	0	100,0	
Àrea de Mobilitat i Seguretat Ciutadana	12	1	92,3	-7,7
Àrea d'Urbanisme i Habitatge	12	1	92,3	-7,7
TOTAL	185	2	98,9	-0,3

**ÚS DEL CATALÀ ALS DOCUMENTS
QUE PASSEN PEL REGISTRE DE SORTIDA**

	només en català	altres	% només en català	% variació
Serveis Jurídics	119	0	100,0	0
Secretaria de la Junta de Govern Local	91	0	100,0	0
Àrea de Joventut i Esports	84	0	100,0	0
Districtes municipals	1	0	100,0	
Àrea de Benestar Social, Participació i Cultura	4.887	12	99,8	+0,2
Àrea d'Educació, Igualtat i Drets Cívics	750	6	99,2	-0,4
Àrea d'Urbanisme i Habitatge	11.421	128	98,9	0
Batlia	171	12	93,4	-4,2
Àrea de Mobilitat i Seguretat Ciutadana	7.192	518	93,3	+4,6
Secretaria General del Ple	127	12	91,4	0
Àrea d'Infraestructures, Interior i Salut	7.829	1.338	85,4	-3,8
Àrea d'Hisenda, Funció Pública i Innovació	6.663	2.192	75,2	+17,9
Àrea de Relacions Institucionals, Turisme, Comerç i Consum	1.447	1.569	48,0	+26,1
TOTAL	40.782	5.787	87,6	+4,0

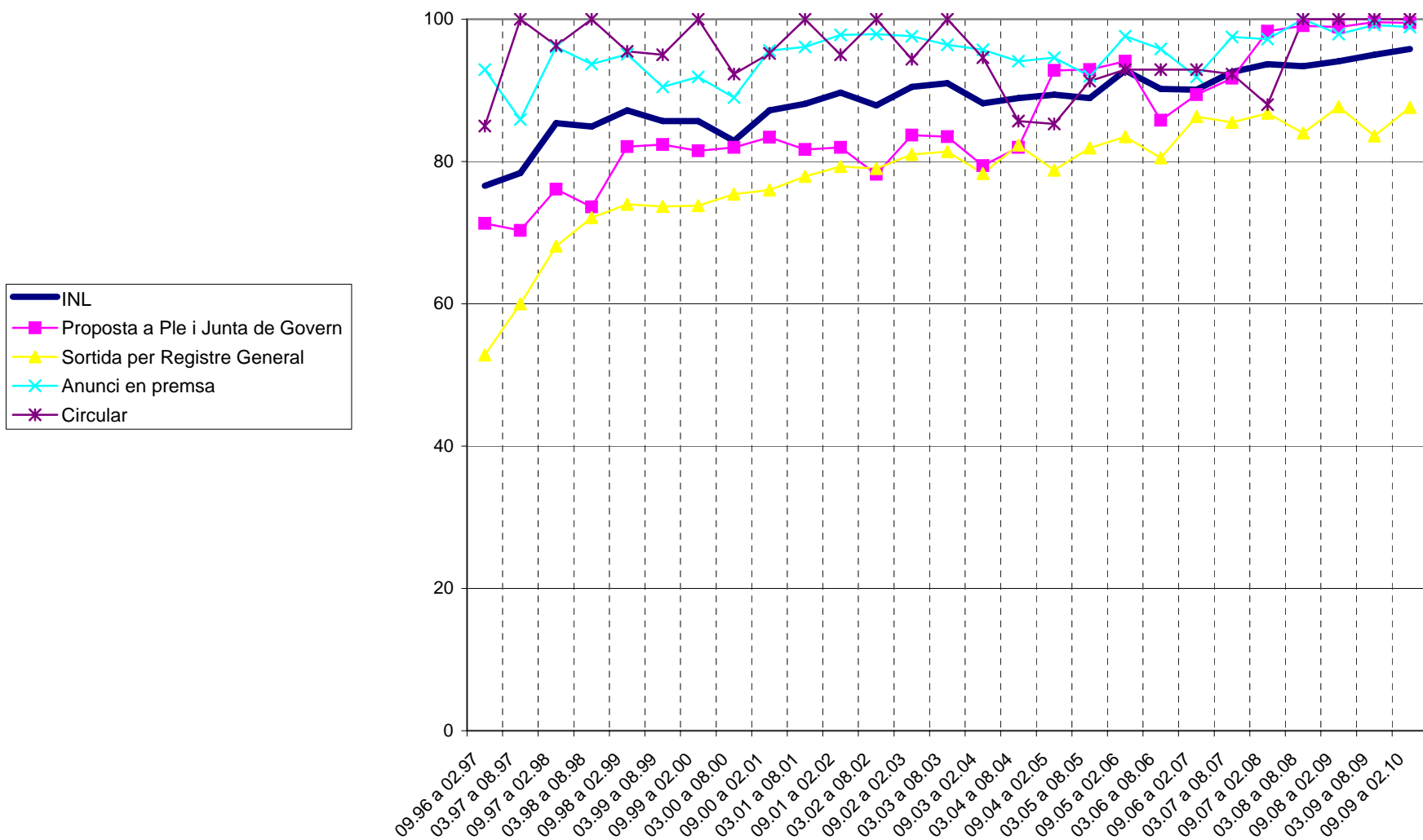
ÚS DEL CATALÀ ALS DECRETS

	només en català	altres	% només en català	% variació
Àrea de Benestar Social, Participació i Cultura	165	0	100,0	0
Àrea d'Urbanisme i Habitatge	110	0	100,0	+0,6
Serveis Jurídics	26	0	100,0	+2,3
Àrea d'Educació, Igualtat i Drets Cívics	12	0	100,0	0
Batlia	6	0	100,0	0
Secretaria General del Ple	1	0	100,0	0
Oficina del Defensor de la Ciutadania	1	0	100,0	0
Àrea de Mobilitat i Seguretat Ciutadana	118	1	99,2	+9,5
Àrea d'Hisenda, Funció Pública i Innovació	239	8	96,8	+6,0
Àrea d'Infraestructures, Interior i Salut	268	11	96,1	-3,5
Àrea de Relacions Institucionals, Turisme, Comerç i Consum	0	0		
Àrea de Joventut i Esports	0	0		
Comissions	0	0		
TOTAL	946	20	97,9	+1,9

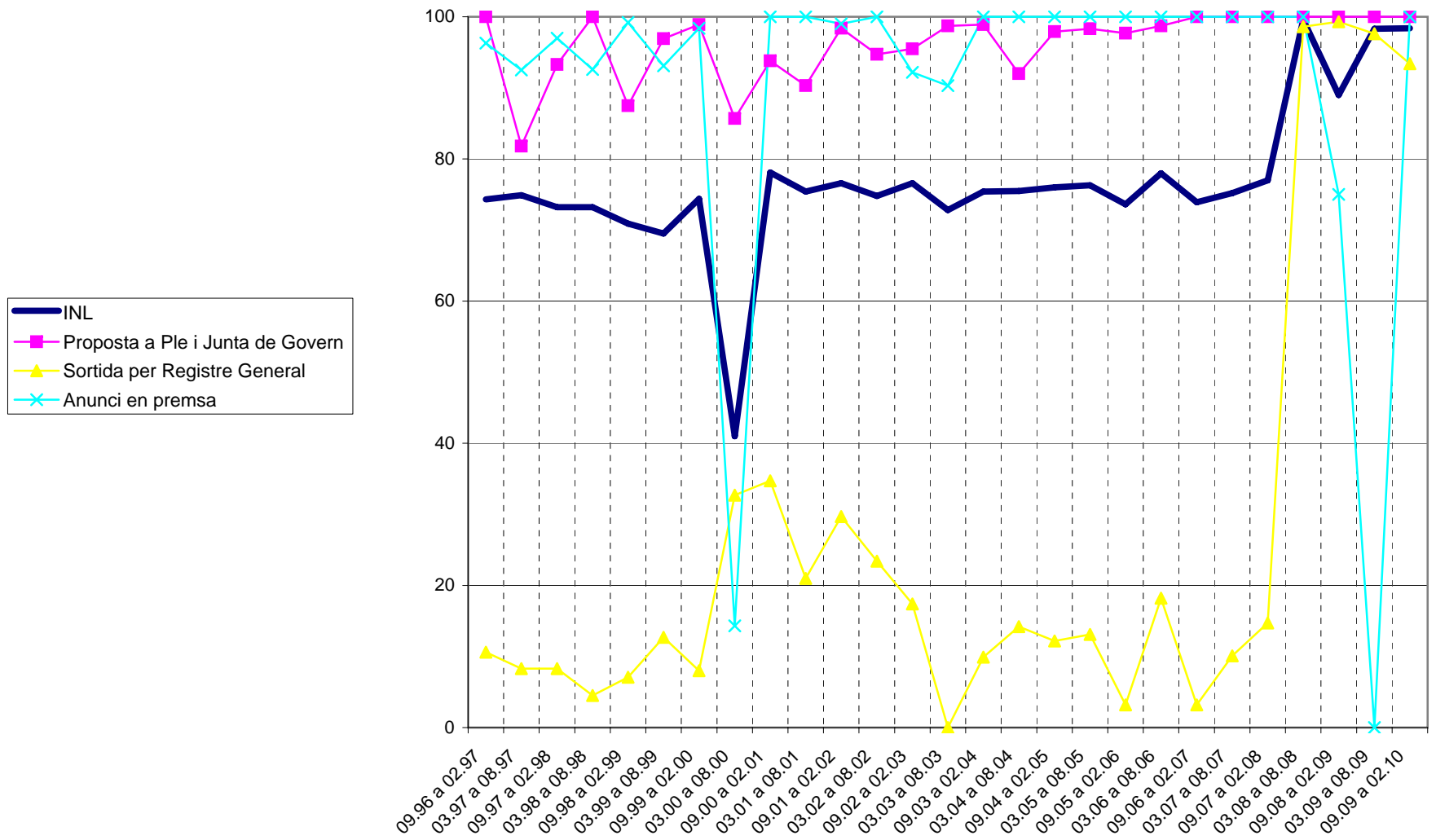
ÍNDIX DE NORMALITAT LINGÜÍSTICA		
		% variació
Àrea de Joventut i Esports	100,0	0
Àrea de Medi Ambient, Economia i Treball	100,0	+2,1
Àrea de Benestar Social, Participació i Cultura	99,9	0
Àrea d'Educació, Igualtat i Drets Cívics	99,5	-0,2
Batlia	98,4	0
Àrea d'Urbanisme i Habitatge	96,4	-3,3
Àrea d'Infraestructures, Interior i Salut	94,3	-2,8
Àrea d'Hisenda, Funció Pública i Innovació	92,2	+7,2
Àrea de Mobilitat i Seguretat Ciutadana	87,7	-4,2
Àrea de Relacions Institucionals, Turisme, Comerç i Consum	63,6	+18,3
TOTAL	95,7	+0,9

EVOLUCIÓ DE L'ÚS DEL CATALÀ DES DEL SETEMBRE DE 1996

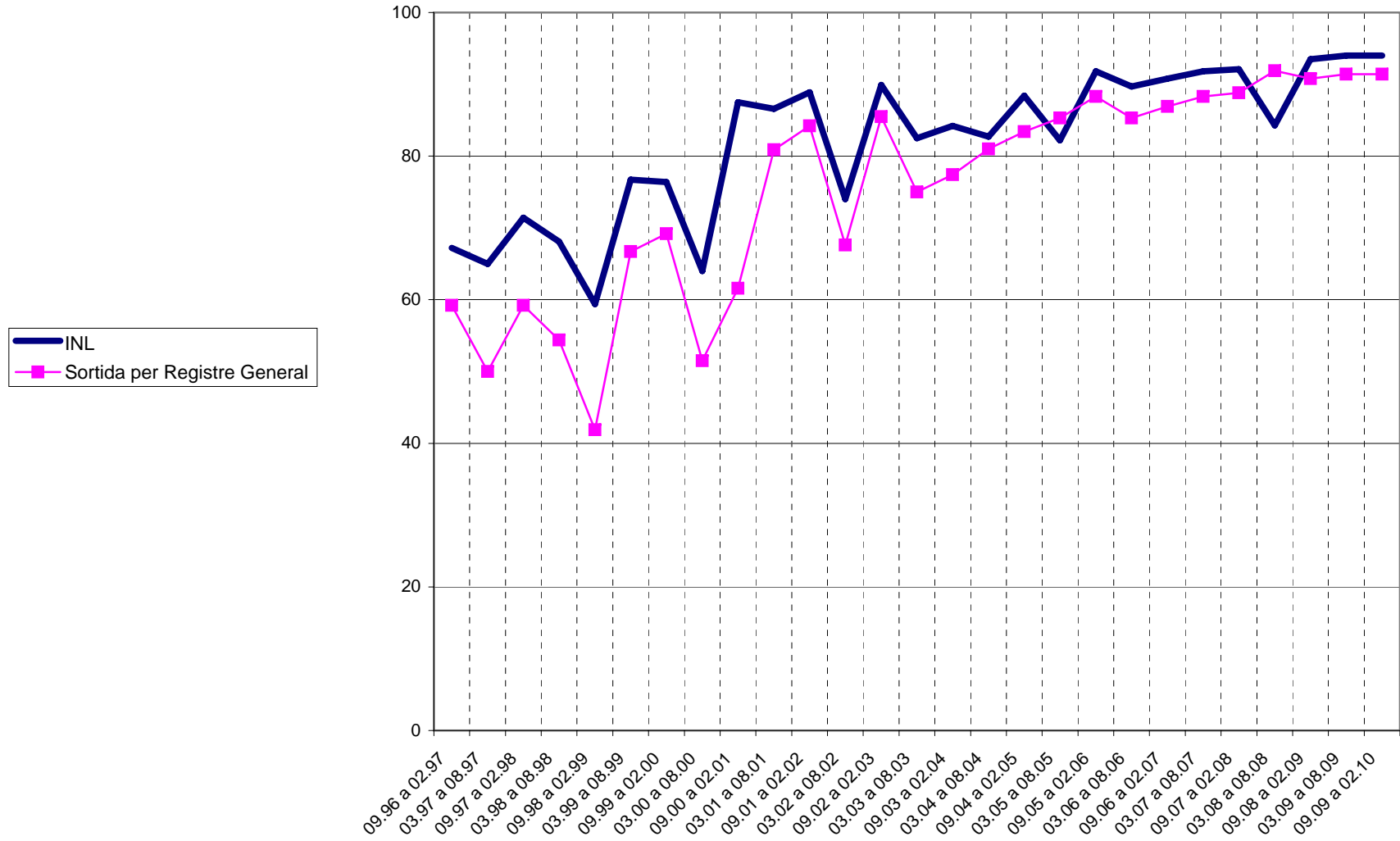
Ajuntament de Palma i organismes autònoms



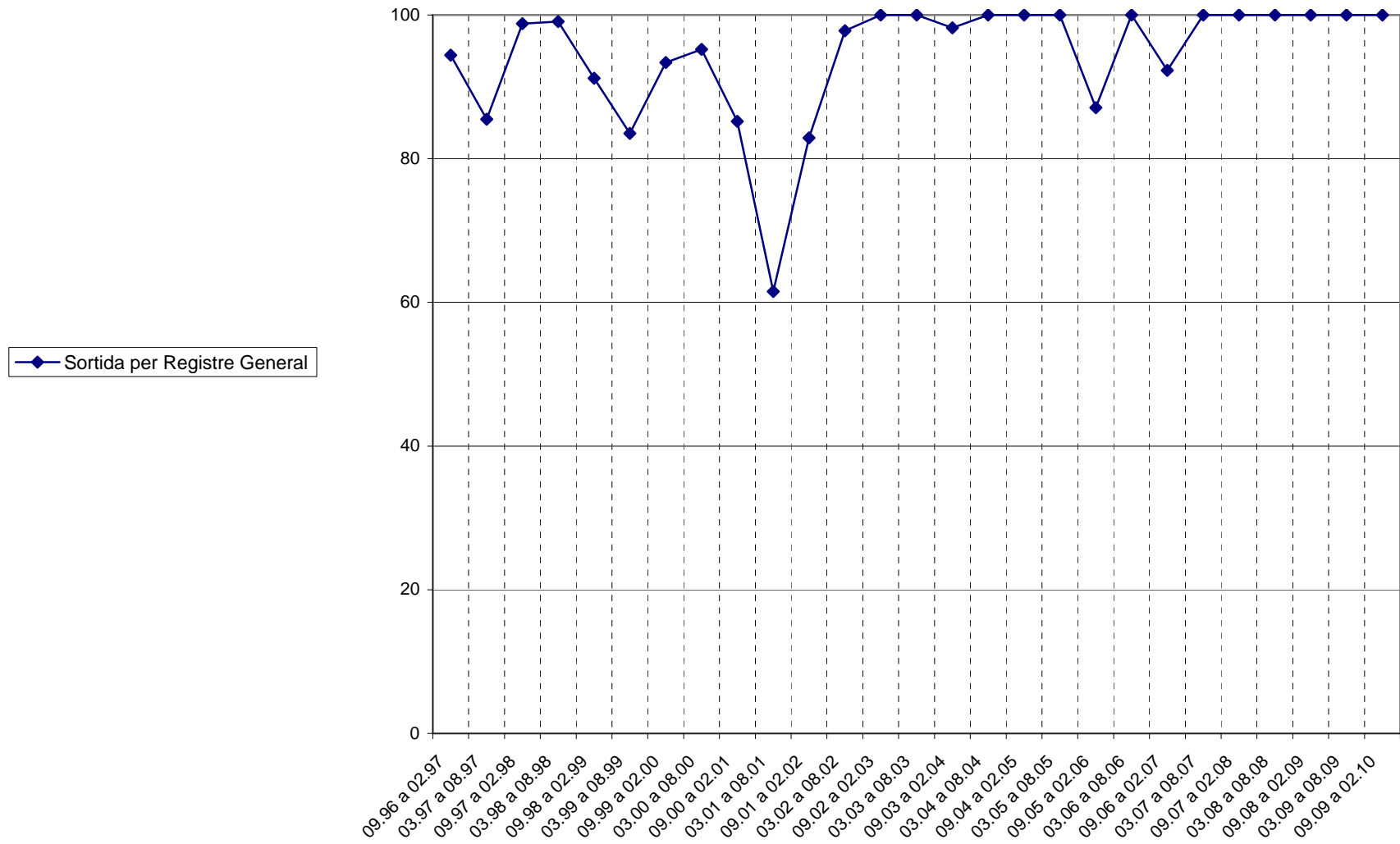
Batlia



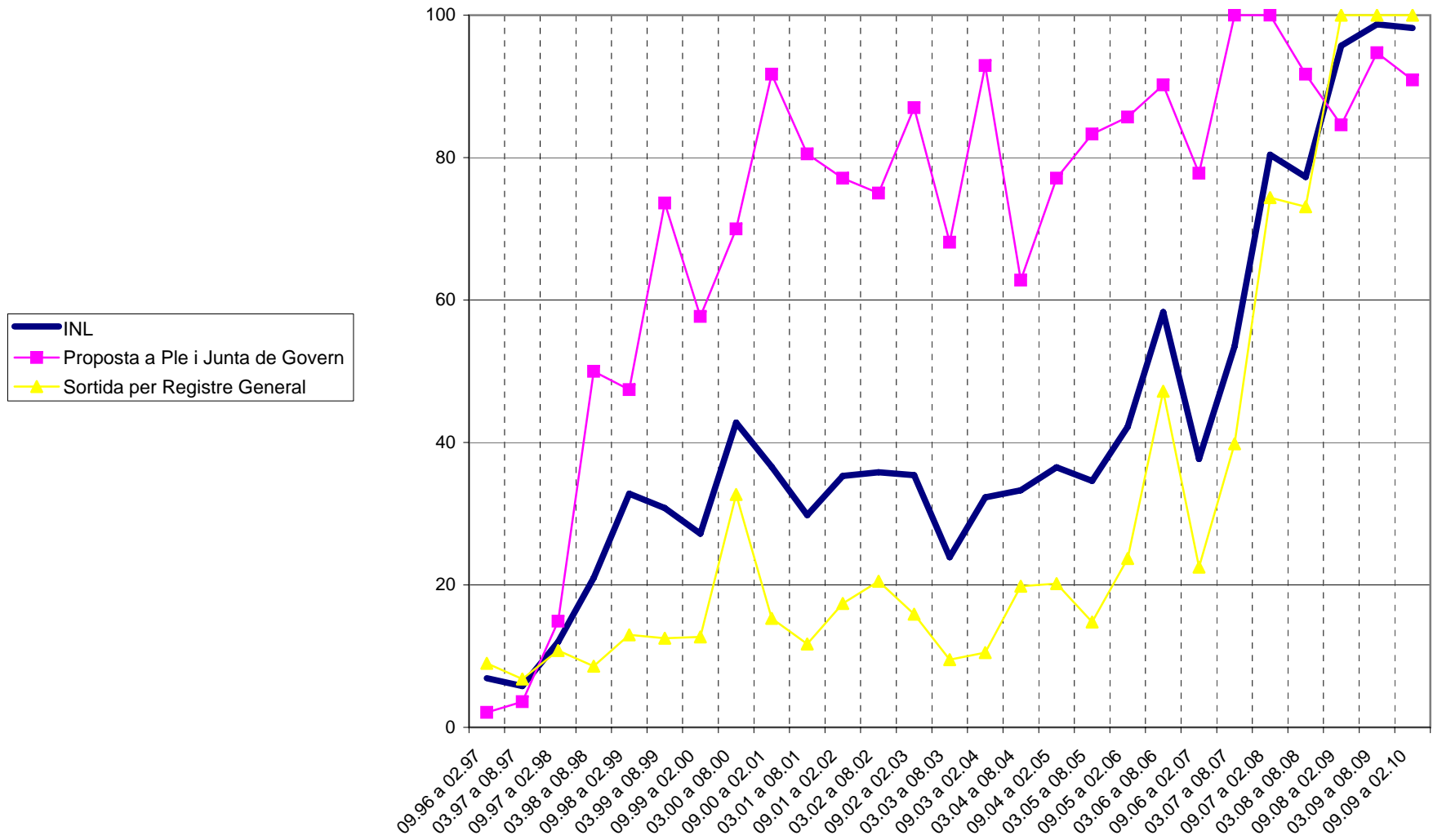
Secretaria General del Ple



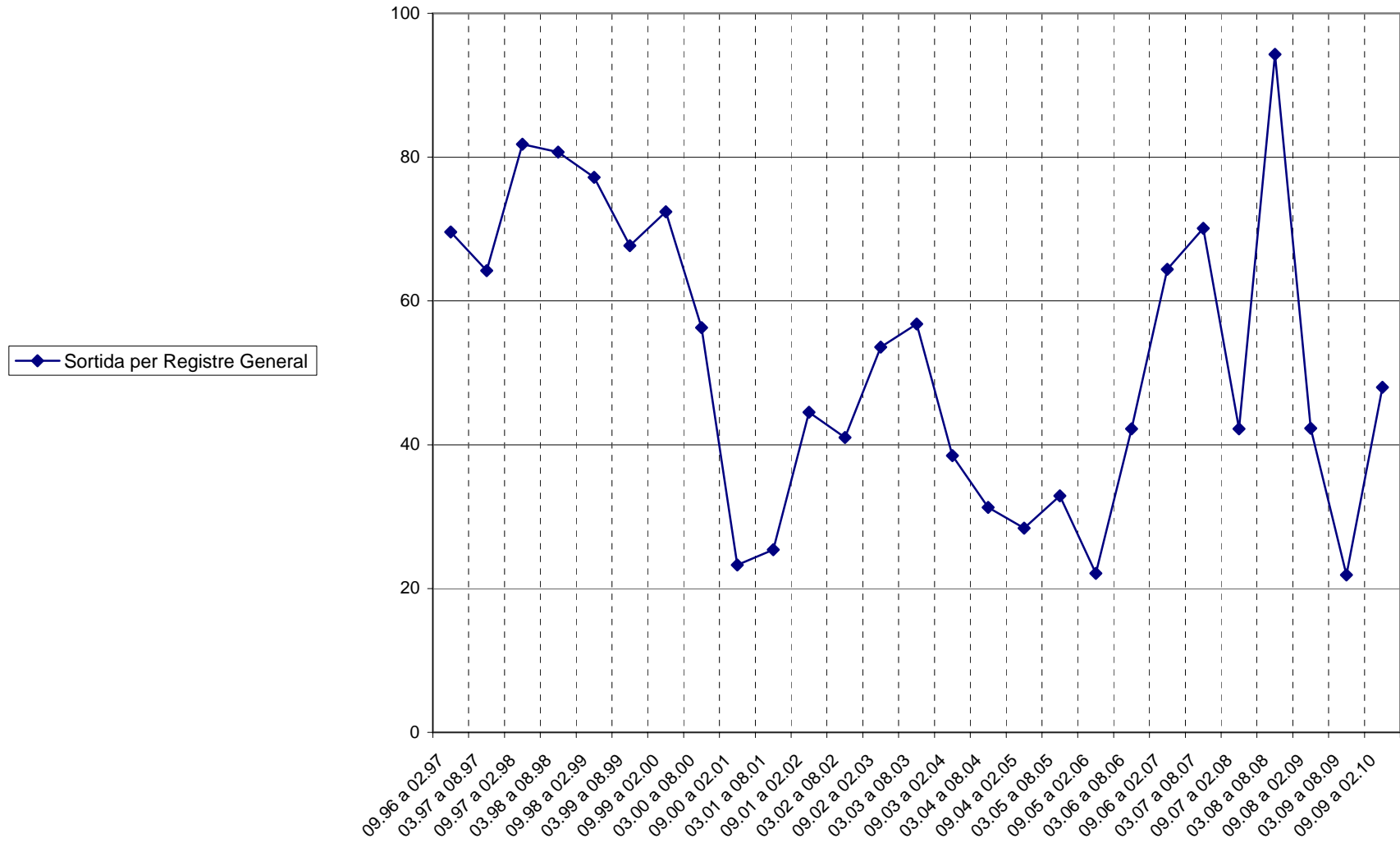
Secretaria de la Junta de Govern Local



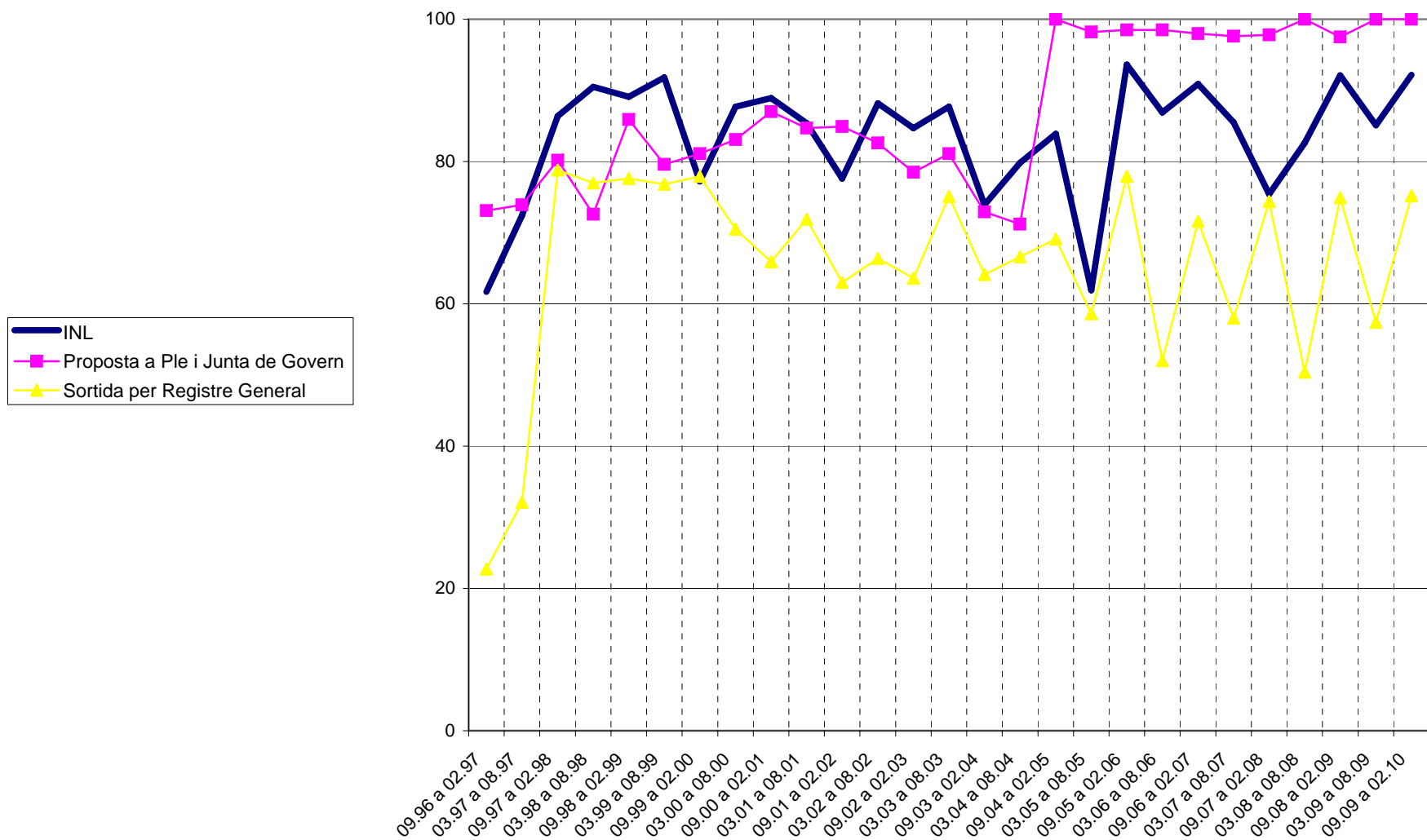
Serveis Jurídics



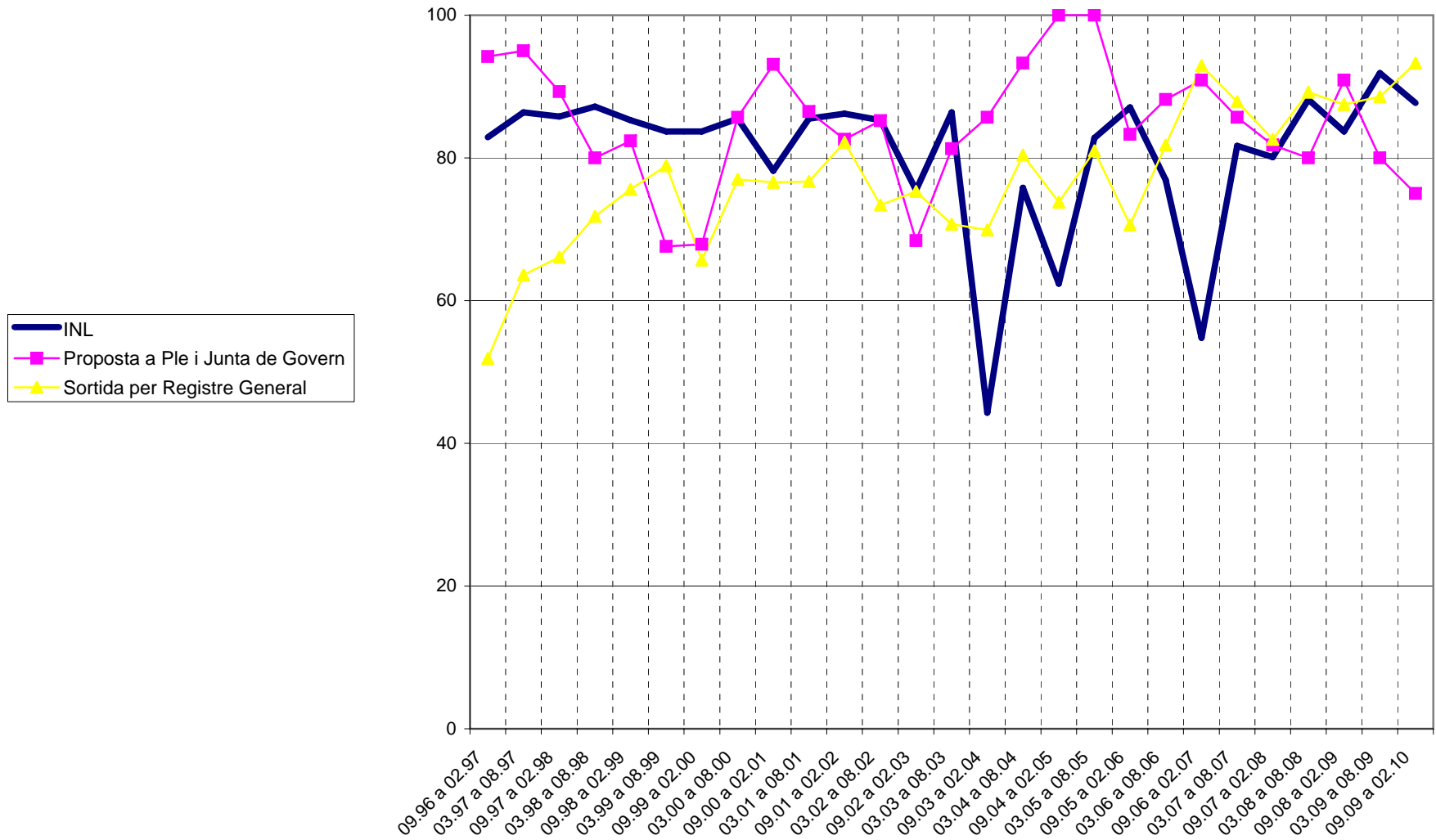
Àrea de Relacions Institucionals, Turisme, Comerç i Consum



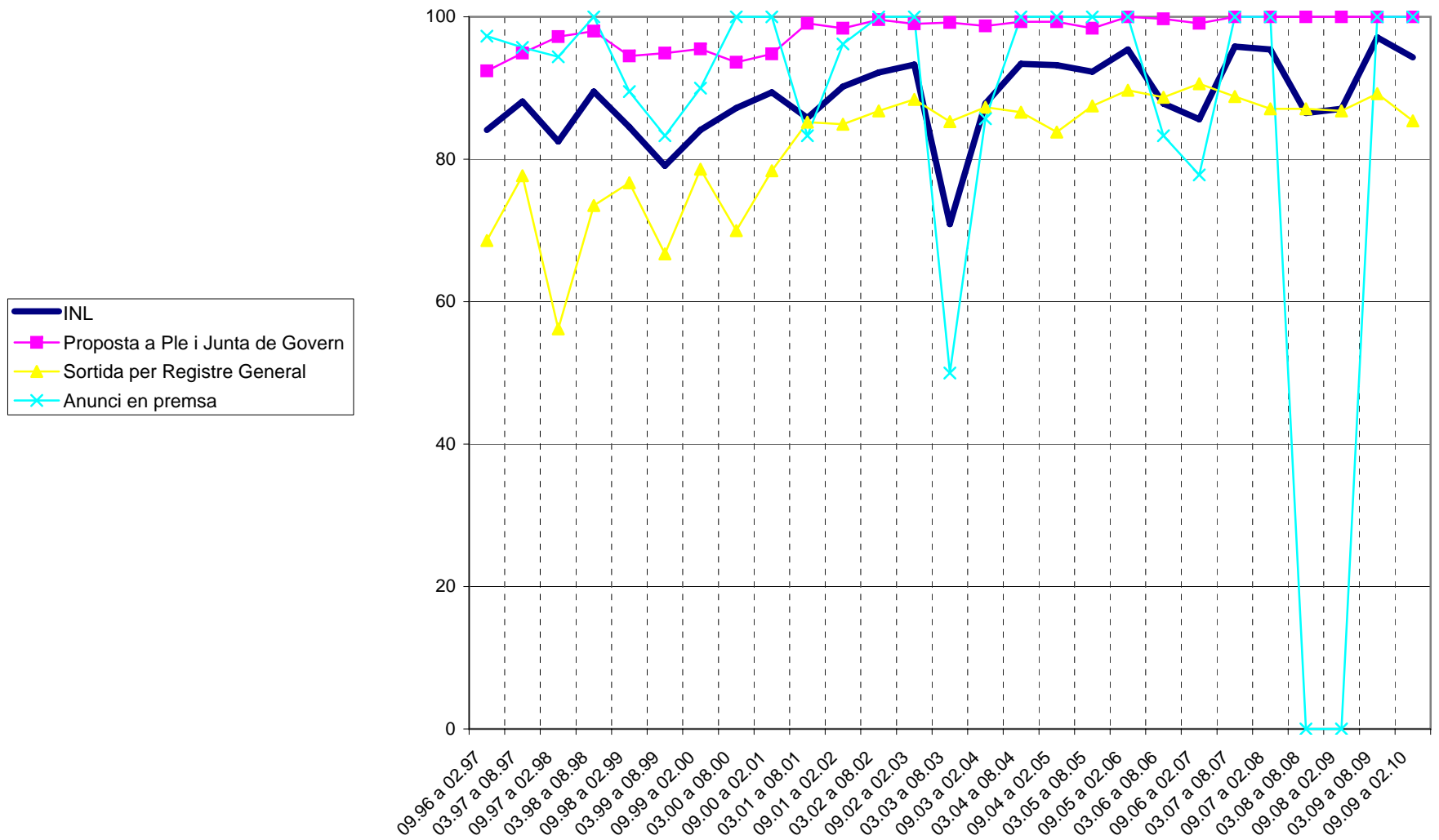
Àrea d'Hisenda, Funció Pública i Innovació



Àrea de Mobilitat i Seguretat Ciutadana

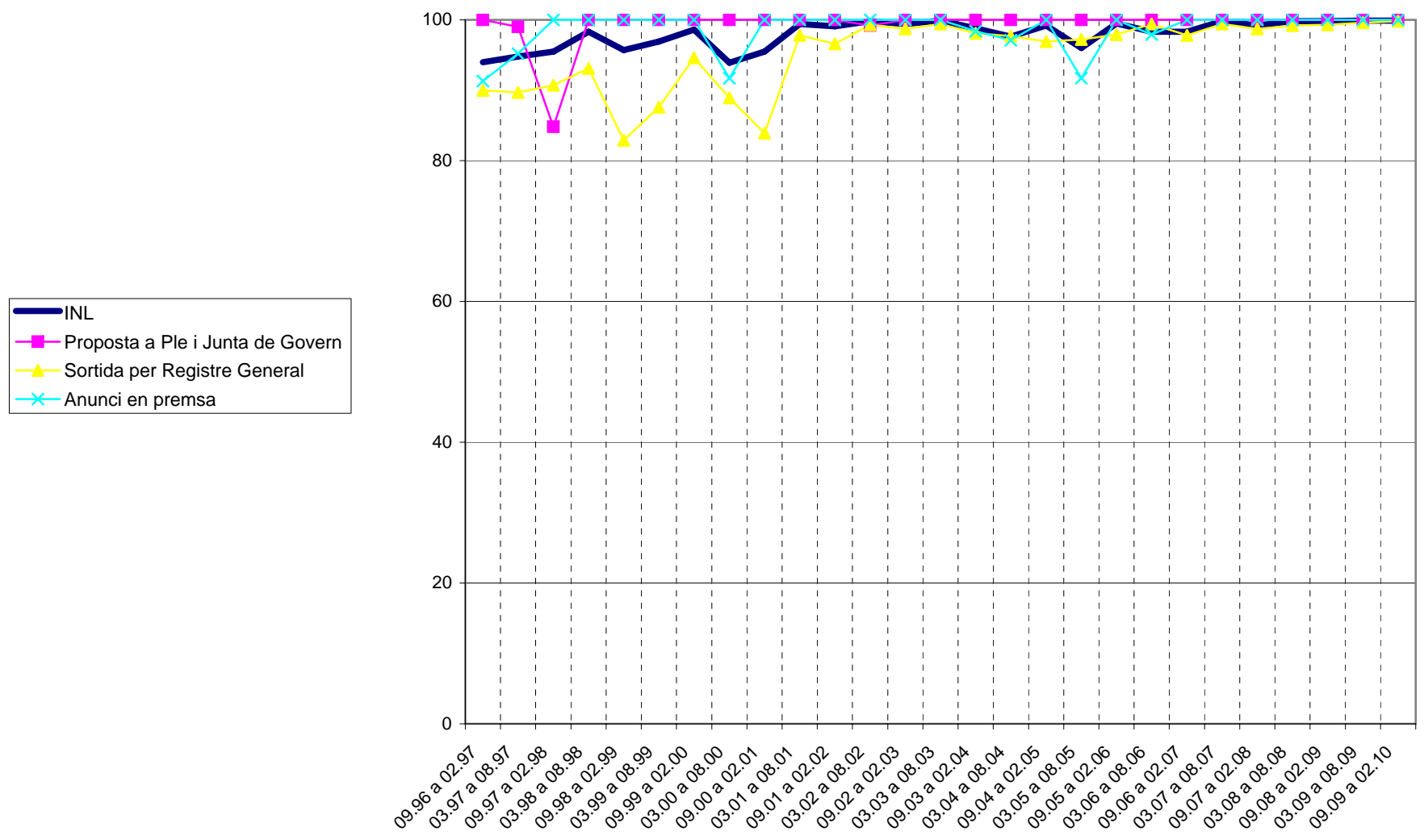


Àrea d'Infraestructures, Interior i Salut

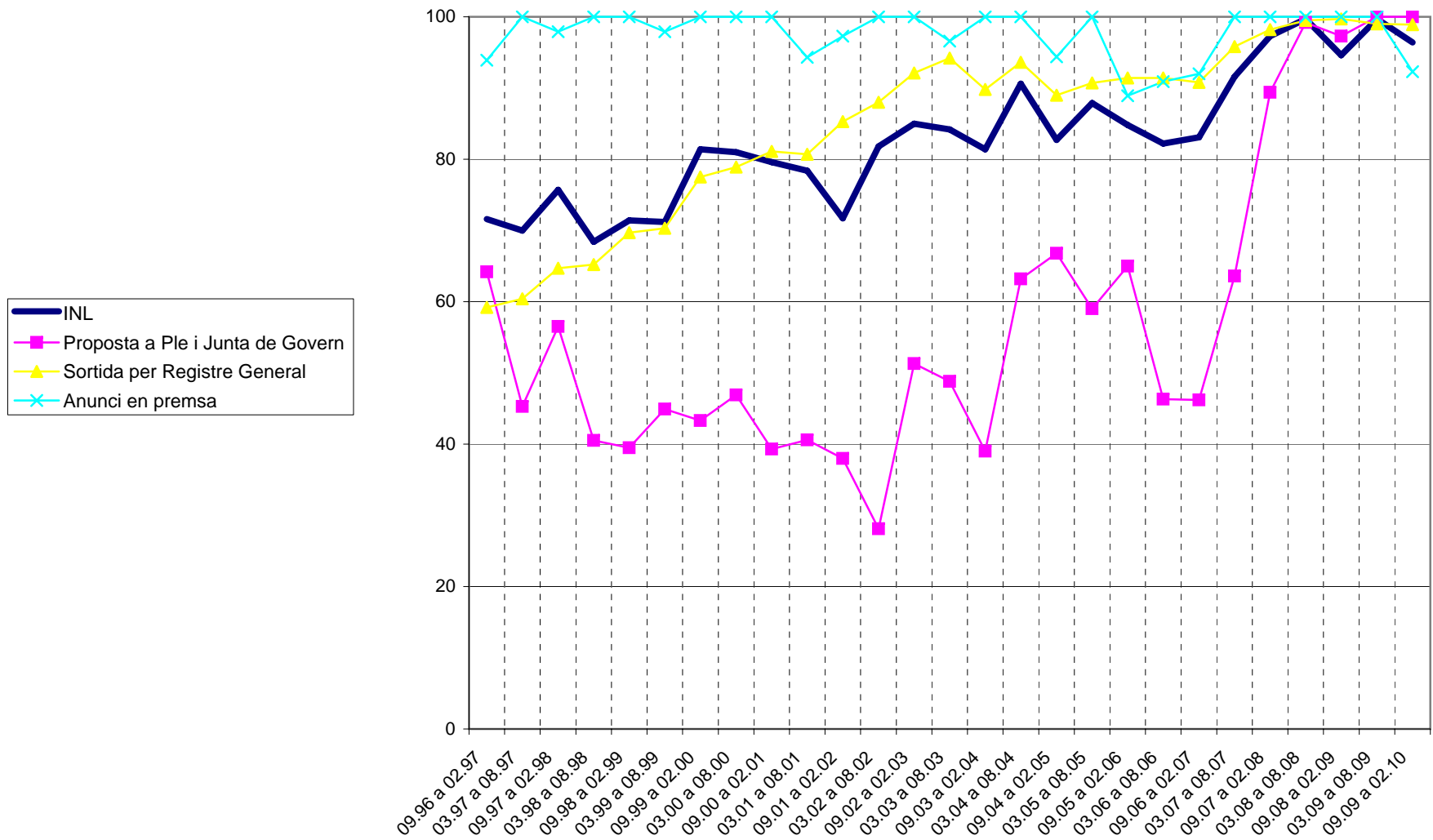


setembre 09 - febrer 10, B.10

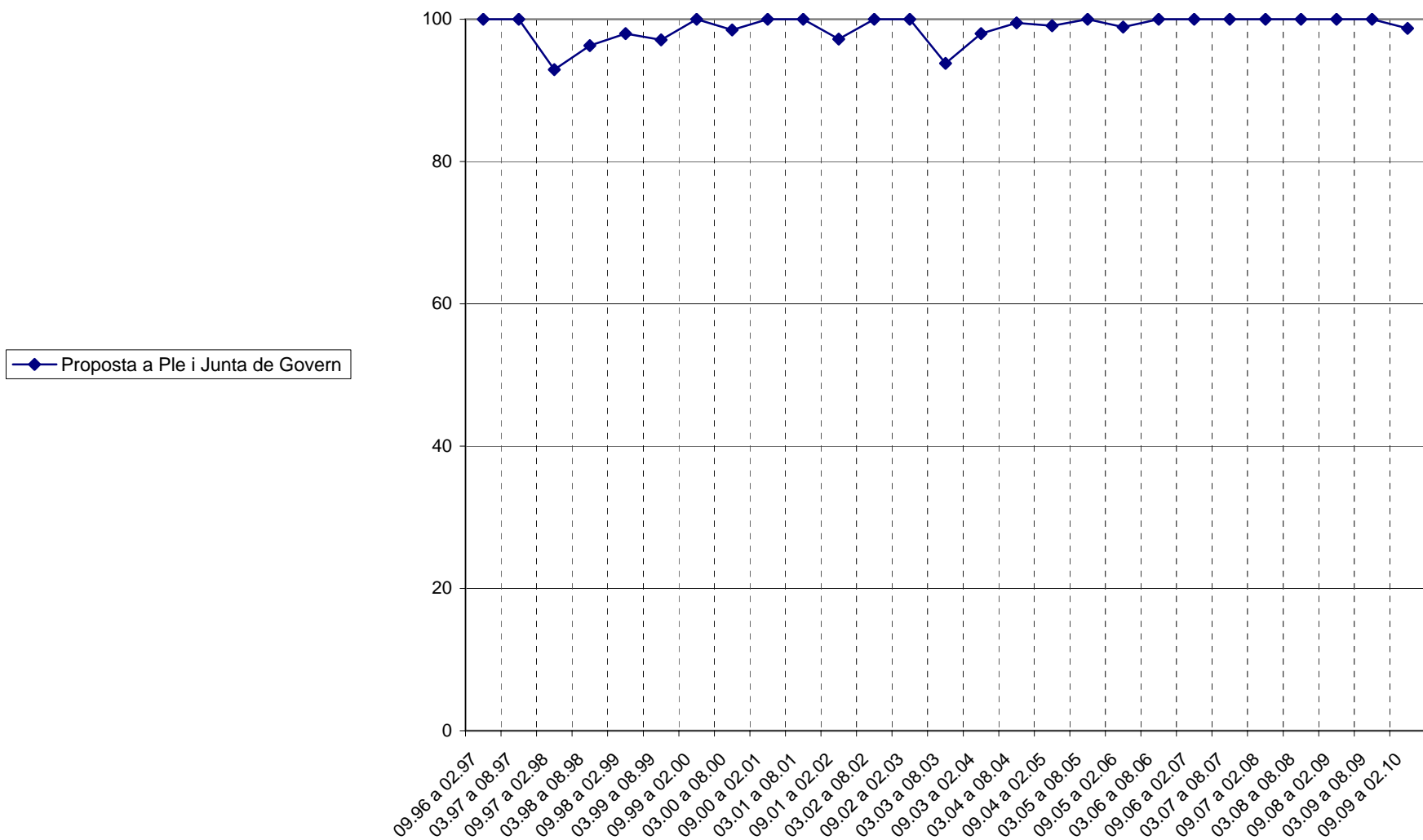
Àrea de Benestar Social, Participació i Cultura



Àrea d'Urbanisme i Habitatge



Grups municipals



ÚS DEL CATALÀ A LES DIVERSES ÀREES

Ajuntament de Palma i organismes autònoms.....	C-5
Batlia.....	C-5
Gabinet de Batlia	C-6
Servei de Protocol.....	C-6
Premsa	C-6
Gabinet de Premsa	C-6
Secretaria General del Ple.....	C-7
Secretaria de la Junta de Govern Local	C-7
Actes	C-7
Serveis Jurídics	C-7
Oficina del Defensor de la Ciutadania.....	C-7
Àrea de Relacions Institucionals, Turisme, Comerç i Consum.....	C-8
Servei de Consum, Arbitratge i Comerç.....	C-8
OMIC.....	C-8
Departament de Responsabilitat Patrimonial	C-8
IMTUR	C-8
Àrea d'Hisenda, Funció Pública i Innovació.....	C-9
Àrea d'Hisenda	C-9
Departament d'Intervenció	C-9
Departament Tributari	C-10
Servei d'Inspecció Tributària	C-10
Servei de Tributs Immobiliaris	C-10
Secció d'IBI.....	C-10
Secció de Plusvàlua	C-10
Negociat d'ICO i Reserva d'Estacionament.....	C-11
Servei d'Activitats Econòmiques i Liquidacions	C-11
Secció d'IAE i d'ITVM.....	C-11
Secció de Liquidacions	C-11
Negociat d'Informació.....	C-11
Departament Financer.....	C-11
Secció de Comptabilitat.....	C-12
Secció de Tresoreria	C-12
Àrea Delegada de Funció Pública, Desconcentració Territorial i Població	C-12
Direcció General de Recursos Humans, Qualitat i Atenció al Públic	C-13
Departament de Qualitat.....	C-13
Departament de Recursos Humans.....	C-13
Servei de Recursos Humans	C-14
Secció Econòmica.....	C-14
Negociat de Planificació.....	C-14
Secció de Prestacions i Control	C-14
Secció de Selecció	C-14
Secció de Gestió	C-15
Servei de Prevenció de Riscos Laborals.....	C-15
Unitat Administrativa de Correspondència	C-15
Gabinet General Tècnic	C-15
Departament Central.....	C-16
Infraccions	C-16
Població	C-16
Institut Municipal d'Innovació	C-16
Àrea de Mobilitat i Seguretat Ciutadana	C-17

Àrea Delegada de Seguretat Ciutadana	C-17
SCIS.....	C-17
Departament de Mobilitat	C-18
Servei de Multes	C-18
Secció de Circulació	C-18
Secció de Transports.....	C-18
Servei d'Ordenació del Trànsit.....	C-19
Secció de Senyalització	C-19
Àrea d'Infraestructures, Interior i Salut.....	C-19
Àrea d'Infraestructures	C-20
Departament d'Infraestructures	C-20
Servei de Logística	C-20
Àrea Delegada de Salut	C-21
Departament de Salut.....	C-21
Servei de Mercats	C-21
Secció de Salut.....	C-22
Centre Sanitari Municipal de Son Reus.....	C-22
Àrea Delegada d'Interior	C-22
Contractació.....	C-22
Secció de Patrimoni	C-23
Govern Interior	C-23
Central de Compres	C-23
IMOV.....	C-23
SMAP	C-24
Àrea d'Educació, Igualtat i Drets Cívics	C-24
Servei d'Educació, Igualtat i Drets Cívics.....	C-24
Negociat d'Educació.....	C-25
Negociat de Manteniment de Centres.....	C-25
Igualtat i Drets Cívics	C-25
Patronat Municipal de Guarderies Infantils.....	C-26
Àrea de Benestar Social, Participació i Cultura.....	C-26
Servei de Benestar Social	C-26
Participació	C-27
Servei de Cultura	C-27
Negociat de Cultura	C-28
Castell de Bellver.....	C-28
Arxius i Biblioteques	C-28
Museus i Exposicions	C-28
Música i Arts Escèniques	C-29
Teatre Municipal.....	C-29
Àrea de Medi Ambient, Economia i Treball	C-29
Departament de Medi Ambient	C-29
IMFOF.....	C-29
Àrea de Joventut i Esports	C-30
Secció de Joventut	C-30
Institut Municipal de l'Esport.....	C-30
Àrea d'Urbanisme i Habitatge	C-31
Gerència d'Urbanisme	C-31
Direcció Administrativa	C-31
Departament de Planejament i Rehabilitació Urbana.....	C-32

Departament de Gestió Urbanística i del Sòl.....	C-32
Departament d'Obres i Qualitat de l'Edificació	C-32
Departament d'Activitats i Seguretat d'Establiments	C-32
Departament de Disciplina i Seguretat a Edificis	C-32
Àrea Delegada d'Habitatge	C-33
Departament d'Habitatge.....	C-33
Patronat Municipal de l'Habitatge.....	C-33
Comissions.....	C-33
Comissió de Serveis a la Ciutadania.....	C-34
Comissió de Comptes, Economia i Recursos Humans	C-34
Comissió de Drets de la Ciutadania.....	C-34
Comissió de Vigilància de la Contractació i Infraestructures	C-34
Comissió d'Urbanisme i Medi Ambient.....	C-34
Consell Tributari.....	C-34
Consell de la Gerència d'Urbanisme	C-35
Comissió de Centre Històric i Catalogació.....	C-35
Comissió d'Activitats Classificades	C-35
Comitè Tècnic pel Dictamen Integrat d'Activitats.....	C-35
Districtes municipals	C-35
Districte Centre.....	C-35
Consell Territorial del Districte Centre	C-36
Junta Municipal del Districte Centre	C-36
Districte Nord	C-36
Consell Territorial del Districte Nord.....	C-36
Junta Municipal del Districte Nord	C-36
Districte Ponent	C-36
Consell Territorial del Districte Ponent.....	C-37
Junta Municipal del Districte Ponent.....	C-37
Districte Llevant	C-37
Consell Territorial del Districte Llevant.....	C-37
Junta Municipal del Districte Llevant	C-37
Districte Platja	C-37
Consell Territorial del Districte Platja.....	C-38
Junta Municipal del Districte Platja.....	C-38
Grups municipals.....	C-38
Grup Municipal Socialista.....	C-38
Grup Municipal Popular	C-38

Ajuntament de Palma i organismes autònoms

(Batlia; Secretaria General del Ple; Secretaria de la Junta de Govern Local; Serveis Jurídics; Oficina del Defensor de la Ciutadania; Àrea de Relacions Institucionals, Turisme, Comerç i Consum; Àrea d'Hisenda, Funció Pública i Innovació; Àrea de Mobilitat i Seguretat Ciutadana; Àrea d'Infraestructures, Interior i Salut; Àrea d'Educació, Igualtat i Drets Cívics; Àrea de Benestar Social, Participació i Cultura; Àrea de Medi Ambient, Economia i Treball; Àrea de Joventut i Esports; Àrea d'Urbanisme i Habitatge; comissions; districtes municipals; grups municipals)

	només en català	només en castellà	bilingüe	mescla
Acta	138 (85,2%)	0	0	24 (14,8%)
Decret de Batlia	946 (97,9%)	20 (2,1%)	0	0
Proposta a Ple i Junta de Govern	865 (99,5%)	4 (0,5%)	0	0
Sortida per Registre General	40.782 (87,6%)	5.787 (12,4%)	0	0
Anunci en premsa	185 (98,9%)	0	2 (1,1%)	0
Circular	1 (100,0%)	0	0	0
Plec de condicions administratives	26 (96,3%)	1 (3,7%)	0	0
Plec de condicions tècniques	21 (77,8%)	4 (14,8%)	0	2 (7,4%)
Plec de condicions tecnicoadministratives	0	0	0	1 (100,0%)

Batlia

(Gabinet de Batlia; Premsa)

	només en català	només en castellà	bilingüe	mescla
Decret de Batlia	6 (100,0%)	0	0	0
Proposta a Ple i Junta de Govern	13 (100,0%)	0	0	0
Sortida per Registre General	171 (93,4%)	12 (6,6%)	0	0
Anunci en premsa	3 (100,0%)	0	0	0
Plec de condicions administratives	1 (100,0%)	0	0	0
Plec de condicions tècniques	1 (100,0%)	0	0	0

Gabinet de Batlia (Servei de Protocol)				
	només en català	només en castellà	bilingüe	mescla
Decret de Batlia	1 (100,0%)	0	0	0
Sortida per Registre General	171 (93,4%)	12 (6,6%)	0	0

Servei de Protocol				
	només en català	només en castellà	bilingüe	mescla
Decret de Batlia	1 (100,0%)	0	0	0
Sortida per Registre General	160 (100,0%)	0	0	0

Prensa (Gabinet de Prensa)				
	només en català	només en castellà	bilingüe	mescla
Anunci en premsa	3 (100,0%)	0	0	0
Plec de condicions administratives	1 (100,0%)	0	0	0
Plec de condicions tècniques	1 (100,0%)	0	0	0

Gabinet de Prensa				
	només en català	només en castellà	bilingüe	mescla
Anunci en premsa	2 (100,0%)	0	0	0
Plec de condicions administratives	1 (100,0%)	0	0	0
Plec de condicions tècniques	1 (100,0%)	0	0	0

Secretaria General del Ple				
	només en català	només en castellà	bilingüe	mescla
Decret de Batlia	1 (100,0%)	0	0	0
Proposta a Ple i Junta de Govern	5 (100,0%)	0	0	0
Sortida per Registre General	127 (91,4%)	12 (8,6%)	0	0
Circular	1 (100,0%)	0	0	0

Secretaria de la Junta de Govern Local (Actes)				
	només en català	només en castellà	bilingüe	mescla
Sortida per Registre General	91 (100,0%)	0	0	0

Actes				
	només en català	només en castellà	bilingüe	mescla
Sortida per Registre General	91 (100,0%)	0	0	0

Serveis Jurídics				
	només en català	només en castellà	bilingüe	mescla
Decret de Batlia	26 (100,0%)	0	0	0
Proposta a Ple i Junta de Govern	10 (90,9%)	1 (9,1%)	0	0
Sortida per Registre General	119 (100,0%)	0	0	0

Oficina del Defensor de la Ciutadania				
	només en català	només en castellà	bilingüe	mescla
Decret de Batlia	1 (100,0%)	0	0	0

Àrea de Relacions Institucionals, Turisme, Comerç i Consum (Servei de Consum, Arbitratge i Comerç; Departament de Responsabilitat Patrimonial; IMTUR)				
	només en català	només en castellà	bilingüe	mescla
Proposta a Ple i Junta de Govern	1 (100,0%)	0	0	0
Sortida per Registre General	1.447 (48,0%)	1.569 (52,0%)	0	0

Servei de Consum, Arbitratge i Comerç (OMIC)				
	només en català	només en castellà	bilingüe	mescla
Proposta a Ple i Junta de Govern	1 (100,0%)	0	0	0
Sortida per Registre General	808 (34,3%)	1.547 (65,7%)	0	0

OMIC				
	només en català	només en castellà	bilingüe	mescla
Sortida per Registre General	133 (7,9%)	1.547 (92,1%)	0	0

Departament de Responsabilitat Patrimonial				
	només en català	només en castellà	bilingüe	mescla
Sortida per Registre General	561 (96,2%)	22 (3,8%)	0	0

IMTUR				
	només en català	només en castellà	bilingüe	mescla
Sortida per Registre General	78 (100,0%)	0	0	0

Àrea d'Hisenda, Funció Pública i Innovació (Àrea d'Hisenda; Àrea Delegada de Funció Pública, Desconcentració Territorial i Població; Institut Municipal d'Innovació)				
	només en català	només en castellà	bilingüe	mescla
Acta	4 (100,0%)	0	0	0
Decret de Batlia	239 (96,8%)	8 (3,2%)	0	0
Proposta a Ple i Junta de Govern	74 (100,0%)	0	0	0
Sortida per Registre General	6.663 (75,2%)	2.192 (24,8%)	0	0
Anunci en premsa	6 (100,0%)	0	0	0
Plec de condicions administratives	2 (100,0%)	0	0	0
Plec de condicions tècniques	1 (50,0%)	1 (50,0%)	0	0

Àrea d'Hisenda (Departament d'Intervenció; Departament Tributari; Departament Financer)				
	només en català	només en castellà	bilingüe	mescla
Decret de Batlia	133 (94,3%)	8 (5,7%)	0	0
Proposta a Ple i Junta de Govern	34 (100,0%)	0	0	0
Sortida per Registre General	3.577 (85,0%)	629 (15,0%)	0	0
Anunci en premsa	1 (100,0%)	0	0	0

Departament d'Intervenció				
	només en català	només en castellà	bilingüe	mescla
Decret de Batlia	8 (100,0%)	0	0	0
Proposta a Ple i Junta de Govern	25 (100,0%)	0	0	0
Sortida per Registre General	31 (53,4%)	27 (46,6%)	0	0

Departament Tributari (Servei d'Inspecció Tributària; Servei de Tributs Immobiliaris; Servei d'Activitats Econòmiques i Liquidacions; Negociat d'Informació)				
	només en català	només en castellà	bilingüe	mescla
Decret de Batlia	110 (93,2%)	8 (6,8%)	0	0
Proposta a Ple i Junta de Govern	6 (100,0%)	0	0	0
Sortida per Registre General	3.546 (85,5%)	602 (14,5%)	0	0
Anunci en premsa	1 (100,0%)	0	0	0

Servei d'Inspecció Tributària				
	només en català	només en castellà	bilingüe	mescla
Sortida per Registre General	752 (96,4%)	28 (3,6%)	0	0

Servei de Tributs Immobiliaris (Secció d'IBI; Secció de Plusvàlua; Negociat d'ICO i Reserva d'Estacionament)				
	només en català	només en castellà	bilingüe	mescla
Sortida per Registre General	358 (41,8%)	499 (58,2%)	0	0

Secció d'IBI				
	només en català	només en castellà	bilingüe	mescla
Sortida per Registre General	214 (46,0%)	251 (54,0%)	0	0

Secció de Plusvàlua				
	només en català	només en castellà	bilingüe	mescla
Sortida per Registre General	40 (33,1%)	81 (66,9%)	0	0

Negociat d'ICO i Reserva d'Estacionament				
	només en català	només en castellà	bilingüe	mescla
Sortida per Registre General	104 (38,5%)	166 (61,5%)	0	0

Servei d'Activitats Econòmiques i Liquidacions (Secció d'IAE i d'ITVM; Secció de Liquidacions)				
	només en català	només en castellà	bilingüe	mescla
Sortida per Registre General	2.401 (98,6%)	33 (1,4%)	0	0

Secció d'IAE i d'ITVM				
	només en català	només en castellà	bilingüe	mescla
Sortida per Registre General	1.390 (98,4%)	22 (1,6%)	0	0

Secció de Liquidacions				
	només en català	només en castellà	bilingüe	mescla
Sortida per Registre General	1.011 (98,9%)	11 (1,1%)	0	0

Negociat d'Informació				
	només en català	només en castellà	bilingüe	mescla
Sortida per Registre General	29 (42,6%)	39 (57,4%)	0	0

Departament Financer (Secció de Comptabilitat; Secció de Tresoreria)				
	només en català	només en castellà	bilingüe	mescla
Decret de Batlia	15 (100,0%)	0	0	0
Proposta a Ple i Junta de Govern	3 (100,0%)	0	0	0

Secció de Comptabilitat				
	només en català	només en castellà	bilingüe	mescla
Proposta a Ple i Junta de Govern	3 (100,0%)	0	0	0

Secció de Tresoreria				
	només en català	només en castellà	bilingüe	mescla
Decret de Batlia	15 (100,0%)	0	0	0

Àrea Delegada de Funció Pública, Desconcentració Territorial i Població (Direcció General de Recursos Humans, Qualitat i Atenció al Públic; Departament Central)				
	només en català	només en castellà	bilingüe	mescla
Decret de Batlia	106 (100,0%)	0	0	0
Proposta a Ple i Junta de Govern	40 (100,0%)	0	0	0
Sortida per Registre General	3.086 (66,4%)	1.559 (33,6%)	0	0
Anunci en premsa	5 (100,0%)	0	0	0
Plec de condicions administratives	2 (100,0%)	0	0	0
Plec de condicions tècniques	1 (50,0%)	1 (50,0%)	0	0

Direcció General de Recursos Humans, Qualitat i Atenció al Públic (Departament de Qualitat; Departament de Recursos Humans; Gabinet General Tècnic)				
	només en català	només en castellà	bilingüe	mescla
Decret de Batlia	75 (100,0%)	0	0	0
Proposta a Ple i Junta de Govern	40 (100,0%)	0	0	0
Sortida per Registre General	896 (97,7%)	21 (2,3%)	0	0
Anunci en premsa	5 (100,0%)	0	0	0
Plec de condicions administratives	2 (100,0%)	0	0	0
Plec de condicions tècniques	1 (50,0%)	1 (50,0%)	0	0

Departament de Qualitat				
	només en català	només en castellà	bilingüe	mescla
Sortida per Registre General	8 (72,7%)	3 (27,3%)	0	0

Departament de Recursos Humans (Servei de Recursos Humans; Unitat Administrativa de Correspondència)				
	només en català	només en castellà	bilingüe	mescla
Decret de Batlia	75 (100,0%)	0	0	0
Proposta a Ple i Junta de Govern	40 (100,0%)	0	0	0
Sortida per Registre General	833 (98,1%)	16 (1,9%)	0	0
Anunci en premsa	5 (100,0%)	0	0	0
Plec de condicions administratives	1 (100,0%)	0	0	0
Plec de condicions tècniques	1 (100,0%)	0	0	0

Servei de Recursos Humans

(Secció Econòmica; Negociat de Planificació; Secció de Prestacions i Control; Secció de Selecció; Secció de Gestió; Servei de Prevenció de Riscos Laborals)

	només en català	només en castellà	bilingüe	mescla
Decret de Batlia	75 (100,0%)	0	0	0
Proposta a Ple i Junta de Govern	36 (100,0%)	0	0	0
Sortida per Registre General	832 (98,1%)	16 (1,9%)	0	0
Anunci en premsa	5 (100,0%)	0	0	0

Secció Econòmica

	només en català	només en castellà	bilingüe	mescla
Proposta a Ple i Junta de Govern	3 (100,0%)	0	0	0
Sortida per Registre General	21 (91,3%)	2 (8,7%)	0	0

Negociat de Planificació

	només en català	només en castellà	bilingüe	mescla
Sortida per Registre General	161 (98,8%)	2 (1,2%)	0	0

Secció de Prestacions i Control

	només en català	només en castellà	bilingüe	mescla
Sortida per Registre General	15 (93,8%)	1 (6,2%)	0	0

Secció de Selecció

	només en català	només en castellà	bilingüe	mescla
Anunci en premsa	5 (100,0%)	0	0	0

Secció de Gestió				
	només en català	només en castellà	bilingüe	mescla
Sortida per Registre General	43 (100,0%)	0	0	0

Servei de Prevenció de Riscs Laborals				
	només en català	només en castellà	bilingüe	mescla
Sortida per Registre General	18 (100,0%)	0	0	0

Unitat Administrativa de Correspondència				
	només en català	només en castellà	bilingüe	mescla
Proposta a Ple i Junta de Govern	1 (100,0%)	0	0	0
Sortida per Registre General	1 (100,0%)	0	0	0
Plec de condicions administratives	1 (100,0%)	0	0	0
Plec de condicions tècniques	1 (100,0%)	0	0	0

Gabinet General Tècnic				
	només en català	només en castellà	bilingüe	mescla
Sortida per Registre General	55 (96,5%)	2 (3,5%)	0	0
Plec de condicions administratives	1 (100,0%)	0	0	0
Plec de condicions tècniques	0	1 (100,0%)	0	0

Departament Central (Infraccions; Població)				
	només en català	només en castellà	bilingüe	mescla
Decret de Batlia	31 (100,0%)	0	0	0
Sortida per Registre General	2.190 (58,7%)	1.538 (41,3%)	0	0

Infraccions				
	només en català	només en castellà	bilingüe	mescla
Decret de Batlia	28 (100,0%)	0	0	0
Sortida per Registre General	2.129 (100,0%)	1 (0,0%)	0	0

Població				
	només en català	només en castellà	bilingüe	mescla
Decret de Batlia	3 (100,0%)	0	0	0
Sortida per Registre General	61 (3,8%)	1.537 (96,2%)	0	0

Institut Municipal d'Innovació				
	només en català	només en castellà	bilingüe	mescla
Acta	4 (100,0%)	0	0	0

Àrea de Mobilitat i Seguretat Ciutadana (Àrea Delegada de Seguretat Ciutadana; Departament de Mobilitat)				
	només en català	només en castellà	bilingüe	mescla
Decret de Batlia	118 (99,2%)	1 (0,8%)	0	0
Proposta a Ple i Junta de Govern	6 (75,0%)	2 (25,0%)	0	0
Sortida per Registre General	7.192 (93,3%)	518 (6,7%)	0	0
Anunci en premsa	12 (92,3%)	0	1 (7,7%)	0
Plec de condicions administratives	1 (50,0%)	1 (50,0%)	0	0
Plec de condicions tècniques	1 (50,0%)	1 (50,0%)	0	0

Àrea Delegada de Seguretat Ciutadana (SCIS)				
	només en català	només en castellà	bilingüe	mescla
Decret de Batlia	22 (100,0%)	0	0	0
Proposta a Ple i Junta de Govern	2 (100,0%)	0	0	0
Sortida per Registre General	241 (49,0%)	251 (51,0%)	0	0
Anunci en premsa	10 (100,0%)	0	0	0
Plec de condicions administratives	0	1 (100,0%)	0	0
Plec de condicions tècniques	0	1 (100,0%)	0	0

SCIS				
	només en català	només en castellà	bilingüe	mescla
Sortida per Registre General	63 (60,0%)	42 (40,0%)	0	0

Departament de Mobilitat				
(Servei de Multes; Secció de Circulació; Secció de Transports; Servei d'Ordenació del Trànsit)				
	només en català	només en castellà	bilingüe	mescla
Decret de Batlia	96 (99,0%)	1 (1,0%)	0	0
Proposta a Ple i Junta de Govern	2 (50,0%)	2 (50,0%)	0	0
Sortida per Registre General	6.951 (96,3%)	267 (3,7%)	0	0
Anunci en premsa	1 (50,0%)	0	1 (50,0%)	0
Plec de condicions administratives	1 (100,0%)	0	0	0
Plec de condicions tècniques	1 (100,0%)	0	0	0

Servei de Multes				
	només en català	només en castellà	bilingüe	mescla
Sortida per Registre General	5.390 (95,7%)	245 (4,3%)	0	0

Secció de Circulació				
	només en català	només en castellà	bilingüe	mescla
Sortida per Registre General	1.373 (98,4%)	22 (1,6%)	0	0

Secció de Transports				
	només en català	només en castellà	bilingüe	mescla
Proposta a Ple i Junta de Govern	0	2 (100,0%)	0	0
Sortida per Registre General	188 (100,0%)	0	0	0

Servei d'Ordenació del Trànsit (Secció de Senyalització)				
	només en català	només en castellà	bilingüe	mescla
Proposta a Ple i Junta de Govern	1 (100,0%)	0	0	0

Secció de Senyalització				
	només en català	només en castellà	bilingüe	mescla
Proposta a Ple i Junta de Govern	1 (100,0%)	0	0	0

Àrea d'Infraestructures, Interior i Salut (Àrea d'Infraestructures; Àrea Delegada de Salut; Àrea Delegada d'Interior; IMOV; SMAP)				
	només en català	només en castellà	bilingüe	mescla
Acta	2 (100,0%)	0	0	0
Decret de Batlia	268 (96,1%)	11 (3,9%)	0	0
Proposta a Ple i Junta de Govern	531 (100,0%)	0	0	0
Sortida per Registre General	7.829 (85,4%)	1.338 (14,6%)	0	0
Anunci en premsa	8 (100,0%)	0	0	0
Plec de condicions administratives	4 (100,0%)	0	0	0
Plec de condicions tècniques	0	2 (50,0%)	0	2 (50,0%)

Àrea d'Infraestructures (Departament d'Infraestructures)				
	només en català	només en castellà	bilingüe	mescla
Decret de Batlia	6 (100,0%)	0	0	0
Proposta a Ple i Junta de Govern	9 (100,0%)	0	0	0
Sortida per Registre General	496 (93,2%)	36 (6,8%)	0	0
Anunci en premsa	7 (100,0%)	0	0	0
Plec de condicions administratives	2 (100,0%)	0	0	0
Plec de condicions tècniques	0	2 (100,0%)	0	0

Departament d'Infraestructures (Servei de Logística)				
	només en català	només en castellà	bilingüe	mescla
Decret de Batlia	6 (100,0%)	0	0	0
Proposta a Ple i Junta de Govern	3 (100,0%)	0	0	0
Sortida per Registre General	9 (23,1%)	30 (76,9%)	0	0
Plec de condicions administratives	2 (100,0%)	0	0	0
Plec de condicions tècniques	0	2 (100,0%)	0	0

Servei de Logística				
	només en català	només en castellà	bilingüe	mescla
Sortida per Registre General	9 (23,1%)	30 (76,9%)	0	0

Àrea Delegada de Salut (Departament de Salut)				
	només en català	només en castellà	bilingüe	mescla
Decret de Batlia	190 (97,4%)	5 (2,6%)	0	0
Proposta a Ple i Junta de Govern	2 (100,0%)	0	0	0
Sortida per Registre General	2.166 (98,1%)	43 (1,9%)	0	0
Anunci en premsa	1 (100,0%)	0	0	0

Departament de Salut (Servei de Mercats; Secció de Salut; Centre Sanitari Municipal de Son Reus)				
	només en català	només en castellà	bilingüe	mescla
Decret de Batlia	134 (96,4%)	5 (3,6%)	0	0
Proposta a Ple i Junta de Govern	1 (100,0%)	0	0	0
Sortida per Registre General	1.739 (98,8%)	22 (1,2%)	0	0
Anunci en premsa	1 (100,0%)	0	0	0

Servei de Mercats				
	només en català	només en castellà	bilingüe	mescla
Decret de Batlia	1 (100,0%)	0	0	0
Sortida per Registre General	183 (99,5%)	1 (0,5%)	0	0
Anunci en premsa	1 (100,0%)	0	0	0

Secció de Salut				
	només en català	només en castellà	bilingüe	mescla
Decret de Batlia	133 (96,4%)	5 (3,6%)	0	0
Sortida per Registre General	1.556 (98,7%)	21 (1,3%)	0	0

Centre Sanitari Municipal de Son Reus				
	només en català	només en castellà	bilingüe	mescla
Proposta a Ple i Junta de Govern	1 (100,0%)	0	0	0

Àrea Delegada d'Interior (Contractació; Secció de Patrimoni; Govern Interior; Central de Compres)				
	només en català	només en castellà	bilingüe	mescla
Decret de Batlia	72 (92,3%)	6 (7,7%)	0	0
Proposta a Ple i Junta de Govern	519 (100,0%)	0	0	0
Sortida per Registre General	3.131 (71,3%)	1.259 (28,7%)	0	0
Plec de condicions administratives	2 (100,0%)	0	0	0
Plec de condicions tècniques	0	0	0	2 (100,0%)

Contractació				
	només en català	només en castellà	bilingüe	mescla
Decret de Batlia	4 (100,0%)	0	0	0
Proposta a Ple i Junta de Govern	500 (100,0%)	0	0	0
Sortida per Registre General	703 (99,2%)	6 (0,8%)	0	0

Secció de Patrimoni				
	només en català	només en castellà	bilingüe	mescla
Proposta a Ple i Junta de Govern	3 (100,0%)	0	0	0
Sortida per Registre General	52 (100,0%)	0	0	0

Govern Interior				
	només en català	només en castellà	bilingüe	mescla
Decret de Batlia	53 (89,8%)	6 (10,2%)	0	0
Proposta a Ple i Junta de Govern	4 (100,0%)	0	0	0
Sortida per Registre General	2.373 (65,4%)	1.253 (34,6%)	0	0
Plec de condicions administratives	2 (100,0%)	0	0	0
Plec de condicions tècniques	0	0	0	2 (100,0%)

Central de Compres				
	només en català	només en castellà	bilingüe	mescla
Decret de Batlia	15 (100,0%)	0	0	0
Proposta a Ple i Junta de Govern	12 (100,0%)	0	0	0
Sortida per Registre General	3 (100,0%)	0	0	0

IMOV				
	només en català	només en castellà	bilingüe	mescla
Acta	1 (100,0%)	0	0	0
Sortida per Registre General	2.036 (100,0%)	0	0	0

SMAP				
	només en català	només en castellà	bilingüe	mescla
Acta	1 (100,0%)	0	0	0
Proposta a Ple i Junta de Govern	1 (100,0%)	0	0	0

Àrea d'Educació, Igualtat i Drets Cívics (Servei d'Educació, Igualtat i Drets Cívics; Patronat Municipal de Guarderies Infantils)				
	només en català	només en castellà	bilingüe	mescla
Acta	5 (100,0%)	0	0	0
Decret de Batlia	12 (100,0%)	0	0	0
Proposta a Ple i Junta de Govern	19 (100,0%)	0	0	0
Sortida per Registre General	750 (99,2%)	6 (0,8%)	0	0
Plec de condicions administratives	5 (100,0%)	0	0	0
Plec de condicions tècniques	5 (100,0%)	0	0	0

Servei d'Educació, Igualtat i Drets Cívics (Negociat d'Educació; Negociat de Manteniment de Centres; Igualtat i Drets Cívics)				
	només en català	només en castellà	bilingüe	mescla
Decret de Batlia	12 (100,0%)	0	0	0
Proposta a Ple i Junta de Govern	18 (100,0%)	0	0	0
Sortida per Registre General	750 (99,2%)	6 (0,8%)	0	0
Plec de condicions administratives	5 (100,0%)	0	0	0
Plec de condicions tècniques	5 (100,0%)	0	0	0

Negociat d'Educació				
	només en català	només en castellà	bilingüe	mescla
Decret de Batlia	10 (100,0%)	0	0	0
Proposta a Ple i Junta de Govern	11 (100,0%)	0	0	0
Sortida per Registre General	504 (99,8%)	1 (0,2%)	0	0
Plec de condicions administratives	4 (100,0%)	0	0	0
Plec de condicions tècniques	4 (100,0%)	0	0	0

Negociat de Manteniment de Centres				
	només en català	només en castellà	bilingüe	mescla
Proposta a Ple i Junta de Govern	4 (100,0%)	0	0	0
Sortida per Registre General	45 (100,0%)	0	0	0

Igualtat i Drets Cívics				
	només en català	només en castellà	bilingüe	mescla
Decret de Batlia	2 (100,0%)	0	0	0
Proposta a Ple i Junta de Govern	3 (100,0%)	0	0	0
Sortida per Registre General	201 (97,6%)	5 (2,4%)	0	0
Plec de condicions administratives	1 (100,0%)	0	0	0
Plec de condicions tècniques	1 (100,0%)	0	0	0

Patronat Municipal de Guarderies Infantils				
	només en català	només en castellà	bilingüe	mescla
Acta	5 (100,0%)	0	0	0
Proposta a Ple i Junta de Govern	1 (100,0%)	0	0	0

Àrea de Benestar Social, Participació i Cultura (Servei de Benestar Social; Participació; Servei de Cultura)				
	només en català	només en castellà	bilingüe	mescla
Decret de Batlia	165 (100,0%)	0	0	0
Proposta a Ple i Junta de Govern	47 (100,0%)	0	0	0
Sortida per Registre General	4.887 (99,8%)	12 (0,2%)	0	0
Anunci en premsa	114 (100,0%)	0	0	0
Plec de condicions administratives	13 (100,0%)	0	0	0
Plec de condicions tècniques	13 (100,0%)	0	0	0

Servei de Benestar Social				
	només en català	només en castellà	bilingüe	mescla
Decret de Batlia	8 (100,0%)	0	0	0
Proposta a Ple i Junta de Govern	32 (100,0%)	0	0	0
Sortida per Registre General	3.413 (99,9%)	4 (0,1%)	0	0
Plec de condicions administratives	5 (100,0%)	0	0	0
Plec de condicions tècniques	5 (100,0%)	0	0	0

Participació				
	només en català	només en castellà	bilingüe	mescla
Decret de Batlia	70 (100,0%)	0	0	0
Proposta a Ple i Junta de Govern	6 (100,0%)	0	0	0
Sortida per Registre General	417 (99,8%)	1 (0,2%)	0	0
Anunci en premsa	6 (100,0%)	0	0	0
Plec de condicions administratives	4 (100,0%)	0	0	0
Plec de condicions tècniques	4 (100,0%)	0	0	0

Servei de Cultura				
(Negociat de Cultura; Castell de Bellver; Arxius i Biblioteques; Museus i Exposicions; Música i Arts Escèniques; Teatre Municipal)				
	només en català	només en castellà	bilingüe	mescla
Decret de Batlia	87 (100,0%)	0	0	0
Proposta a Ple i Junta de Govern	9 (100,0%)	0	0	0
Sortida per Registre General	1.057 (99,3%)	7 (0,7%)	0	0
Anunci en premsa	108 (100,0%)	0	0	0
Plec de condicions administratives	4 (100,0%)	0	0	0
Plec de condicions tècniques	4 (100,0%)	0	0	0

Negociat de Cultura				
	només en català	només en castellà	bilingüe	mescla
Decret de Batlia	58 (100,0%)	0	0	0
Proposta a Ple i Junta de Govern	2 (100,0%)	0	0	0
Sortida per Registre General	409 (98,6%)	6 (1,4%)	0	0
Plec de condicions administratives	2 (100,0%)	0	0	0
Plec de condicions tècniques	2 (100,0%)	0	0	0

Castell de Bellver				
	només en català	només en castellà	bilingüe	mescla
Plec de condicions administratives	1 (100,0%)	0	0	0
Plec de condicions tècniques	1 (100,0%)	0	0	0

Arxius i Biblioteques				
	només en català	només en castellà	bilingüe	mescla
Proposta a Ple i Junta de Govern	3 (100,0%)	0	0	0
Plec de condicions administratives	1 (100,0%)	0	0	0
Plec de condicions tècniques	1 (100,0%)	0	0	0

Museus i Exposicions				
	només en català	només en castellà	bilingüe	mescla
Sortida per Registre General	220 (100,0%)	0	0	0

Música i Arts Escèniques				
	només en català	només en castellà	bilingüe	mescla
Decret de Batlia	29 (100,0%)	0	0	0
Proposta a Ple i Junta de Govern	2 (100,0%)	0	0	0
Sortida per Registre General	425 (100,0%)	0	0	0
Anunci en premsa	4 (100,0%)	0	0	0

Teatre Municipal				
	només en català	només en castellà	bilingüe	mescla
Anunci en premsa	104 (100,0%)	0	0	0

Àrea de Medi Ambient, Economia i Treball (Departament de Medi Ambient; IMFOF)				
	només en català	només en castellà	bilingüe	mescla
Proposta a Ple i Junta de Govern	5 (100,0%)	0	0	0
Anunci en premsa	25 (100,0%)	0	0	0

Departament de Medi Ambient				
	només en català	només en castellà	bilingüe	mescla
Proposta a Ple i Junta de Govern	2 (100,0%)	0	0	0

IMFOF				
	només en català	només en castellà	bilingüe	mescla
Proposta a Ple i Junta de Govern	3 (100,0%)	0	0	0
Anunci en premsa	3 (100,0%)	0	0	0

Àrea de Joventut i Esports (Secció de Joventut; Institut Municipal de l'Esport)				
	només en català	només en castellà	bilingüe	mescla
Acta	11 (100,0%)	0	0	0
Proposta a Ple i Junta de Govern	8 (100,0%)	0	0	0
Sortida per Registre General	84 (100,0%)	0	0	0
Anunci en premsa	5 (100,0%)	0	0	0

Secció de Joventut				
	només en català	només en castellà	bilingüe	mescla
Proposta a Ple i Junta de Govern	2 (100,0%)	0	0	0
Sortida per Registre General	84 (100,0%)	0	0	0
Anunci en premsa	2 (100,0%)	0	0	0

Institut Municipal de l'Esport				
	només en català	només en castellà	bilingüe	mescla
Acta	11 (100,0%)	0	0	0
Proposta a Ple i Junta de Govern	6 (100,0%)	0	0	0
Anunci en premsa	3 (100,0%)	0	0	0

Àrea d'Urbanisme i Habitatge (Gerència d'Urbanisme; Àrea Delegada d'Habitatge)				
	només en català	només en castellà	bilingüe	mescla
Acta	8 (100,0%)	0	0	0
Decret de Batlia	110 (100,0%)	0	0	0
Proposta a Ple i Junta de Govern	69 (100,0%)	0	0	0
Sortida per Registre General	11.421 (98,9%)	128 (1,1%)	0	0
Anunci en premsa	12 (92,3%)	0	1 (7,7%)	0
Plec de condicions tecnoadministratives	0	0	0	1 (100,0%)

Gerència d'Urbanisme (Direcció Administrativa)				
	només en català	només en castellà	bilingüe	mescla
Decret de Batlia	110 (100,0%)	0	0	0
Proposta a Ple i Junta de Govern	53 (100,0%)	0	0	0
Sortida per Registre General	11.084 (99,1%)	102 (0,9%)	0	0
Anunci en premsa	10 (90,9%)	0	1 (9,1%)	0

Direcció Administrativa (Departament de Planejament i Rehabilitació Urbana; Departament de Gestió Urbanística i del Sòl; Departament d'Obres i Qualitat de l'Edificació; Departament d'Activitats i Seguretat d'Establiments; Departament de Disciplina i Seguretat a Edificis)				
	només en català	només en castellà	bilingüe	mescla
Proposta a Ple i Junta de Govern	43 (100,0%)	0	0	0
Sortida per Registre General	11.084 (99,1%)	102 (0,9%)	0	0
Anunci en premsa	9 (90,0%)	0	1 (10,0%)	0

Departament de Planejament i Rehabilitació Urbana				
	només en català	només en castellà	bilingüe	mescla
Proposta a Ple i Junta de Govern	14 (100,0%)	0	0	0
Sortida per Registre General	445 (100,0%)	0	0	0
Anunci en premsa	2 (100,0%)	0	0	0

Departament de Gestió Urbanística i del Sòl				
	només en català	només en castellà	bilingüe	mescla
Proposta a Ple i Junta de Govern	29 (100,0%)	0	0	0
Sortida per Registre General	400 (99,8%)	1 (0,2%)	0	0
Anunci en premsa	0	0	1 (100,0%)	0

Departament d'Obres i Qualitat de l'Edificació				
	només en català	només en castellà	bilingüe	mescla
Sortida per Registre General	5.459 (98,3%)	93 (1,7%)	0	0

Departament d'Activitats i Seguretat d'Establiments				
	només en català	només en castellà	bilingüe	mescla
Sortida per Registre General	3.473 (99,9%)	4 (0,1%)	0	0
Anunci en premsa	7 (100,0%)	0	0	0

Departament de Disciplina i Seguretat a Edificis				
	només en català	només en castellà	bilingüe	mescla
Sortida per Registre General	1.307 (99,7%)	4 (0,3%)	0	0

Àrea Delegada d'Habitatge (Departament d'Habitatge; Patronat Municipal de l'Habitatge)				
	només en català	només en castellà	bilingüe	mescla
Acta	8 (100,0%)	0	0	0
Proposta a Ple i Junta de Govern	15 (100,0%)	0	0	0
Anunci en premsa	2 (100,0%)	0	0	0
Plec de condicions tecnicoadministratives	0	0	0	1 (100,0%)

Departament d'Habitatge				
	només en català	només en castellà	bilingüe	mescla
Plec de condicions tecnicoadministratives	0	0	0	1 (100,0%)

Patronat Municipal de l'Habitatge				
	només en català	només en castellà	bilingüe	mescla
Acta	8 (100,0%)	0	0	0
Proposta a Ple i Junta de Govern	15 (100,0%)	0	0	0
Anunci en premsa	2 (100,0%)	0	0	0

Comissions (Comissió de Serveis a la Ciutadania; Comissió de Comptes, Economia i Recursos Humans; Comissió de Drets de la Ciutadania; Comissió de Vigilància de la Contractació i Infraestructures; Comissió d'Urbanisme i Medi Ambient; Consell Tributari; Consell de la Gerència d'Urbanisme; Comissió de Centre Històric i Catalogació; Comissió d'Activitats Classificades; Comitè Tècnic pel Dictamen Integrat d'Activitats)				
	només en català	només en castellà	bilingüe	mescla
Acta	68 (73,9%)	0	0	24 (26,1%)

Comissió de Serveis a la Ciutadania				
	només en català	només en castellà	bilingüe	mescla
Acta	6 (100,0%)	0	0	0

Comissió de Comptes, Economia i Recursos Humans				
	només en català	només en castellà	bilingüe	mescla
Acta	6 (100,0%)	0	0	0

Comissió de Drets de la Ciutadania				
	només en català	només en castellà	bilingüe	mescla
Acta	6 (100,0%)	0	0	0

Comissió de Vigilància de la Contractació i Infraestructures				
	només en català	només en castellà	bilingüe	mescla
Acta	6 (100,0%)	0	0	0

Comissió d'Urbanisme i Medi Ambient				
	només en català	només en castellà	bilingüe	mescla
Acta	6 (100,0%)	0	0	0

Consell Tributari				
	només en català	només en castellà	bilingüe	mescla
Acta	6 (100,0%)	0	0	0

Consell de la Gerència d'Urbanisme				
	només en català	només en castellà	bilingüe	mescla
Acta	0	0	0	24 (100,0%)

Comissió de Centre Històric i Catalogació				
	només en català	només en castellà	bilingüe	mescla
Acta	10 (100,0%)	0	0	0

Comissió d'Activitats Classificades				
	només en català	només en castellà	bilingüe	mescla
Acta	10 (100,0%)	0	0	0

Comitè Tècnic pel Dictamen Integrat d'Activitats				
	només en català	només en castellà	bilingüe	mescla
Acta	12 (100,0%)	0	0	0

Districtes municipals (Districte Centre; Districte Nord; Districte Ponent; Districte Llevant; Districte Platja)				
	només en català	només en castellà	bilingüe	mescla
Acta	40 (100,0%)	0	0	0
Sortida per Registre General	1 (100,0%)	0	0	0

Districte Centre (Consell Territorial del Districte Centre; Junta Municipal del Districte Centre)				
	només en català	només en castellà	bilingüe	mescla
Acta	8 (100,0%)	0	0	0

Consell Territorial del Districte Centre				
	només en català	només en castellà	bilingüe	mescla
Acta	2 (100,0%)	0	0	0

Junta Municipal del Districte Centre				
	només en català	només en castellà	bilingüe	mescla
Acta	6 (100,0%)	0	0	0

Districte Nord (Consell Territorial del Districte Nord; Junta Municipal del Districte Nord)				
	només en català	només en castellà	bilingüe	mescla
Acta	8 (100,0%)	0	0	0

Consell Territorial del Districte Nord				
	només en català	només en castellà	bilingüe	mescla
Acta	2 (100,0%)	0	0	0

Junta Municipal del Districte Nord				
	només en català	només en castellà	bilingüe	mescla
Acta	6 (100,0%)	0	0	0

Districte Ponent (Consell Territorial del Districte Ponent; Junta Municipal del Districte Ponent)				
	només en català	només en castellà	bilingüe	mescla
Acta	8 (100,0%)	0	0	0

Consell Territorial del Districte Ponent				
	només en català	només en castellà	bilingüe	mescla
Acta	2 (100,0%)	0	0	0

Junta Municipal del Districte Ponent				
	només en català	només en castellà	bilingüe	mescla
Acta	6 (100,0%)	0	0	0

Districte Llevant (Consell Territorial del Districte Llevant; Junta Municipal del Districte Llevant)				
	només en català	només en castellà	bilingüe	mescla
Acta	8 (100,0%)	0	0	0

Consell Territorial del Districte Llevant				
	només en català	només en castellà	bilingüe	mescla
Acta	2 (100,0%)	0	0	0

Junta Municipal del Districte Llevant				
	només en català	només en castellà	bilingüe	mescla
Acta	6 (100,0%)	0	0	0

Districte Platja (Consell Territorial del Districte Platja; Junta Municipal del Districte Platja)				
	només en català	només en castellà	bilingüe	mescla
Acta	8 (100,0%)	0	0	0
Sortida per Registre General	1 (100,0%)	0	0	0

Consell Territorial del Districte Platja				
	només en català	només en castellà	bilingüe	mescla
Acta	2 (100,0%)	0	0	0

Junta Municipal del Districte Platja				
	només en català	només en castellà	bilingüe	mescla
Acta	6 (100,0%)	0	0	0

Grups municipals (Grup Municipal Socialista; Grup Municipal Popular)				
	només en català	només en castellà	bilingüe	mescla
Proposta a Ple i Junta de Govern	77 (98,7%)	1 (1,3%)	0	0

Grup Municipal Socialista				
	només en català	només en castellà	bilingüe	mescla
Proposta a Ple i Junta de Govern	0	1 (100,0%)	0	0

Grup Municipal Popular				
	només en català	només en castellà	bilingüe	mescla
Proposta a Ple i Junta de Govern	73 (100,0%)	0	0	0