

**INFORME SOBRE NORMALITZACIÓ LINGÜÍSTICA A
L'AJUNTAMENT DE PALMA I ELS SEUS
ORGANISMES AUTÒNOMS***
(setembre 18 - febrer 19)

*En compliment del punt 2 de la Moció sobre normalització lingüística aprovada pel Ple de dia 31 de juliol de 1996.

INTRODUCCIÓ

L'informe semestral sobre la normalització lingüística a l'Ajuntament de Palma i els seus organismes autònoms s'elabora a partir del seguiment de diversos tipus d'actuacions, les quals poden oferir una idea aproximada del grau de compliment del vigent Reglament municipal de normalització lingüística (RMNL) per part de les unitats i dependències municipals.

A continuació es detallen les actuacions que s'han tingut en compte, amb la disposició de l'RMNL corresponent:

Tipus d'actuació	Disposició reglamentària
Proposta a Ple i a Junta de Govern	Art. 8.c: han de ser en català.
Anunci a premsa	Art. 14: ha de ser en català com a norma general. També pot ser en castellà quan les circumstàncies sociolingüístiques o les característiques de l'activitat ho aconsellin, i en altres llengües quan les informacions siguin d'interès cultural o turístic.
Plec de condicions	Art. 7: ha de ser en català.
Notícia a la Intranet	Art. 8.c: la informació que es publica a la Intranet municipal (notícies i novetats) ha de ser en català, atès que s'ha de considerar de règim intern.
Sortida pel Registre General	Art. 7 i 8: ha de ser en català si l'escrit va dirigit a particulars, autoritats, organismes i dependències d'entitats públiques radicades a les Balears o altres territoris on el català sigui oficial, llevat del cas que sol·licitin la versió castellana.
Decret	Art. 7: ha de ser en català.
Acta	Art. 7: ha de ser en català.

Alguns tipus d'actuacions no es tenen en compte perquè el seguiment n'és un tant complex si no es disposa de col·laboradors a les diferents àrees. La informació sobre els organismes autònoms també és escassa per aquest mateix motiu. Sempre que ha estat possible s'ha assignat l'actuació a una unitat concreta; en cas contrari, s'ha adscrita al nivell immediatament superior.

Pel que fa a algunes actuacions se n'ha fet una tria que és considerada significativa. Així, s'han recollit els decrets dictats el mes de novembre de 2018, les propostes presentades als plens extraordinaris i ordinaris de setembre i octubre de 2018 i febrer de 2019, i les propostes presentades a les sessions de la Junta de Govern d'octubre i desembre de 2018 i gener de 2019.

Els apartats de l'informe són els següents: A (ús de llengües segons tipus d'actuació), B (evolució de l'ús del català des del setembre de 1996) i C (ús del català a les diverses àrees). En A es compara l'ús del català a cada una de les àrees de gestió municipal en relació amb els

tipus d'actuació següents: propostes a Ple –en aquest cas també es compara l'ús del català per part dels grups polítics– i a la Junta de Govern, documents que passen pel registre de sortida i decrets. A més, s'hi incorpora la comparació amb les dades de l'informe anterior (febrer-agost de 2018), indicades a la columna “variació”. En B es compara l'ús del català a les àrees municipals des de l'informe del període setembre 1996 - febrer 1997 pel que fa als tipus d'actuació quan el nombre és prou significatiu per a indicar una tendència. Finalment, en C es detallen els usos lingüístics de les diverses dependències: ús només del català, ús només del castellà, ús bilingüe (català i castellà) i mescla de llengües.

L'informe també recull un indicador, l'índex de normalitat lingüística (INL), que s'aplica a les grans divisions municipals. Aquest índex s'elabora ponderant diversos usos lingüístics, distribuïts en dos grans àmbits –difusió exterior i difusió interior–, i pretén ser una síntesi de la situació lingüística a l'àrea en qüestió. Els percentatges que l'integren, determinats segons la importància que hem atribuït a cada ús pel que fa a la normalització lingüística, són els següents:

Difusió exterior	70%	Difusió interior	30%
Anuncis a premsa	40%	Propostes a Ple i a Junta de Govern	10%
Sortides pel Registre General	25%	Notícies a la Intranet	15%
Plecs de condicions	5%	Decrets	5%

Palma, 16 d'abril de 2019

L'assessor lingüístic



Miquel Vives Mascaró

ÚS DE LLENGÜES SEGONS TIPUS D'ACTUACIÓ

**ÚS DEL CATALÀ A LES PROPOSTES
AL PLE I LA JUNTA DE GOVERN**

	només en català	altres	% només en català	% variació
Àrea de Funció Pública i Govern Interior	114	0	100,0	+1,0
Àrea de Benestar i Drets Socials	35	0	100,0	0
Àrea d'Educació i Esports	33	0	100,0	0
Batlia	29	0	100,0	0
Àrea de Mobilitat	25	0	100,0	+6,7
Àrea d'Igualtat, Joventut i Drets Cívics	24	0	100,0	0
Àrea de Participació Ciutadana i Coordinació Territorial	22	0	100,0	0
Secretaria General del Ple	12	0	100,0	0
Àrea d'Ecologia, Agricultura i Benestar Animal	4	0	100,0	0
Àrea de Sanitat i Consum	4	0	100,0	
Secretaria de la Junta de Govern i Decrets	1	0	100,0	+12,5
Àrea Model de Ciutat, Urbanisme i Habitatge Digne	53	1	98,1	-1,9
Àrea d'Economia, Hisenda i Innovació	109	5	95,6	-0,5
Intervenció	7	1	87,5	+9,7
Grups Polítics	8	36	18,2	-11,0
TOTAL	480	43	91,8	+1,7

ÚS DEL CATALÀ ALS ANUNCIS EN PREMSA

	només en català	altres	% només en català	% variació
Batlia	65	0	100,0	0
Àrea de Participació Ciutadana i Coordinació Territorial	9	0	100,0	0
Àrea de Mobilitat	9	0	100,0	
Àrea d'Igualtat, Joventut i Drets Cívics	4	0	100,0	0
Àrea d'Ecologia, Agricultura i Benestar Animal	1	0	100,0	0
Àrea de Sanitat i Consum	1	0	100,0	
Àrea d'Economia, Hisenda i Innovació	4	1	80,0	-20,0
Àrea Model de Ciutat, Urbanisme i Habitatge Digne	0	1	0,0	-100,0
TOTAL	93	2	97,9	-2,1

**ÚS DEL CATALÀ ALS DOCUMENTS
QUE PASSEN PEL REGISTRE DE SORTIDA**

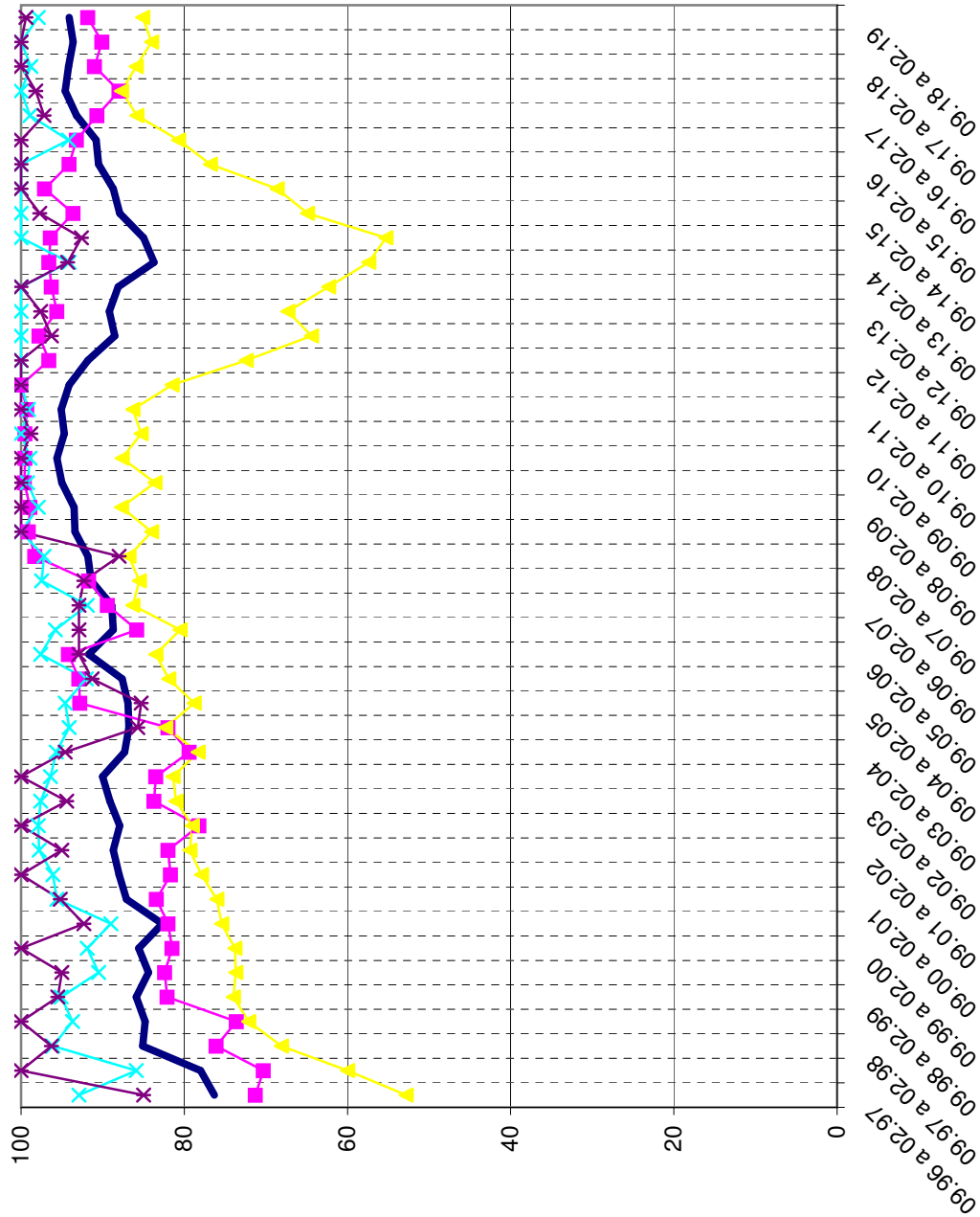
	només en català	altres	% només en català	% variació
Àrea d'Educació i Esports	307	0	100,0	+0,6
Àrea d'Igualtat, Joventut i Drets Cívics	68	0	100,0	
Àrea de Participació Ciutadana i Coordinació Territorial	820	19	97,7	-2,2
Àrea de Sanitat i Consum	6.813	180	97,4	-1,5
Àrea de Benestar i Drets Socials	3.463	101	97,2	+1,2
Batlia	1.110	36	96,9	+1,2
Àrea Model de Ciutat, Urbanisme i Habitatge Digne	10.225	922	91,7	+0,2
Àrea d'Economia, Hisenda i Innovació	5.103	569	90,0	+4,4
Àrea d'Ecologia, Agricultura i Benestar Animal	19	3	86,4	-13,6
Secretaria de la Junta de Govern i Decrets	4	1	80,0	-20,0
Intervenció	15	4	78,9	+28,9
Àrea de Funció Pública i Govern Interior	13.330	4.326	75,5	+3,5
Àrea de Mobilitat	4.259	1.682	71,7	-2,7
Secretaria General del Ple	18	8	69,2	-2,2
TOTAL	45.554	7.851	85,3	+1,3

ÚS DEL CATALÀ ALS DECRETS				
	només en català	altres	% només en català	% variació
Batlia	162	0	100,0	0
Àrea de Participació Ciutadana i Coordinació Territorial	65	0	100,0	0
Àrea de Benestar i Drets Socials	26	0	100,0	0
Àrea d'Igualtat, Joventut i Drets Cívics	18	0	100,0	0
Intervenció	9	0	100,0	0
Àrea d'Educació i Esports	7	0	100,0	0
Secretaria General del Ple	3	0	100,0	0
Oficina del Defensor de la Ciutadania	3	0	100,0	0
Àrea d'Ecologia, Agricultura i Benestar Animal	123	1	99,2	+2,5
Àrea de Funció Pública i Govern Interior	528	6	98,9	-0,5
Àrea de Sanitat i Consum	61	2	96,8	-1,9
Àrea Model de Ciutat, Urbanisme i Habitatge Digne	287	17	94,4	-3,9
Àrea d'Economia, Hisenda i Innovació	333	35	90,5	-0,5
Àrea de Mobilitat	609	143	81,0	-1,6
TOTAL	2.234	204	91,6	-2,1

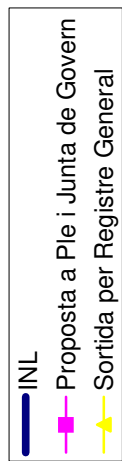
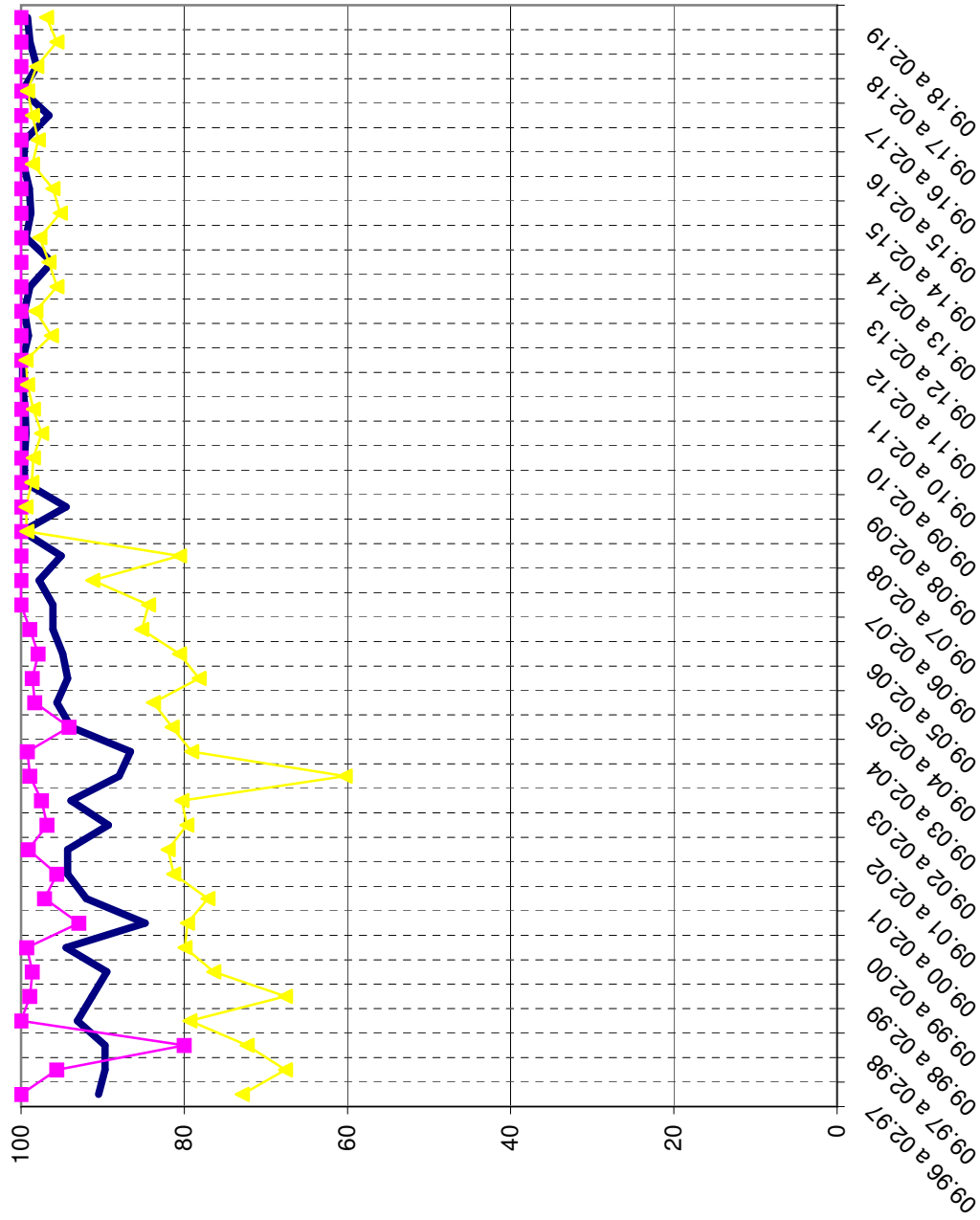
ÍNDIX DE NORMALITAT LINGÜÍSTICA		
		% variació
Àrea d'Educació i Esports	100,0	+0,2
Àrea d'Igualtat, Joventut i Drets Cívics	100,0	0
Àrea de Participació Ciutadana i Coordinació Territorial	99,4	-0,6
Batlia	99,2	+0,3
Àrea de Sanitat i Consum	99,0	+0,2
Àrea de Benestar i Drets Socials	98,3	+2,6
Àrea d'Ecologia, Agricultura i Benestar Animal	96,5	-3,2
Àrea de Mobilitat	92,0	+14,3
Àrea d'Economia, Hisenda i Innovació	88,6	-7,0
Secretaria de la Junta de Govern i Decrets	86,0	-12,8
Intervenció	84,0	+23,5
Àrea de Funció Pública i Govern Interior	82,7	+4,1
Secretaria General del Ple	78,5	-1,5
Àrea Model de Ciutat, Urbanisme i Habitatge Digne	57,0	-39,9
TOTAL	94,1	+0,5

EVOLUCIÓ DE L'ÚS DEL CATALÀ DES DEL SETEMBRE DE 1996

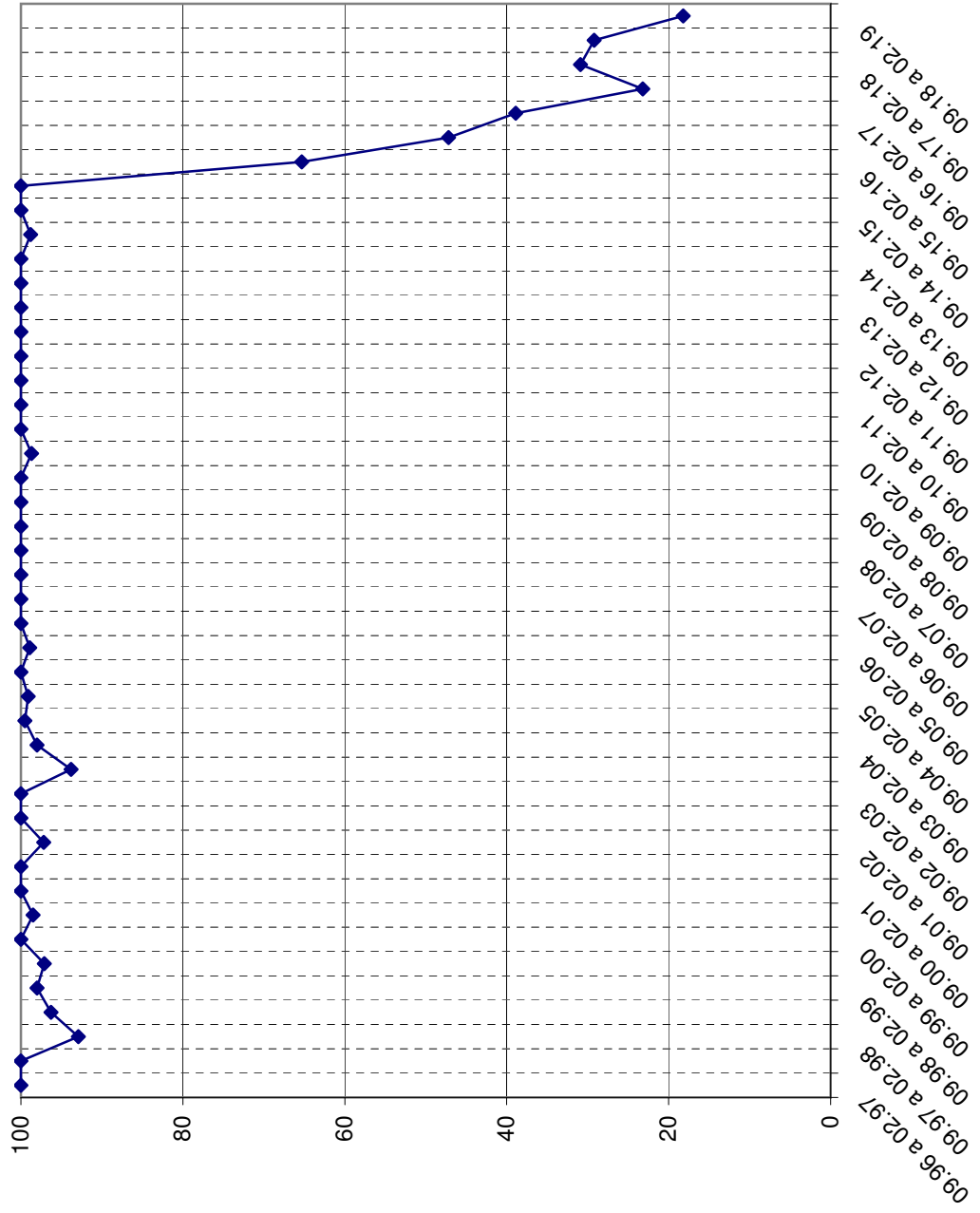
Ajuntament de Palma i organismes autònoms



Batlia

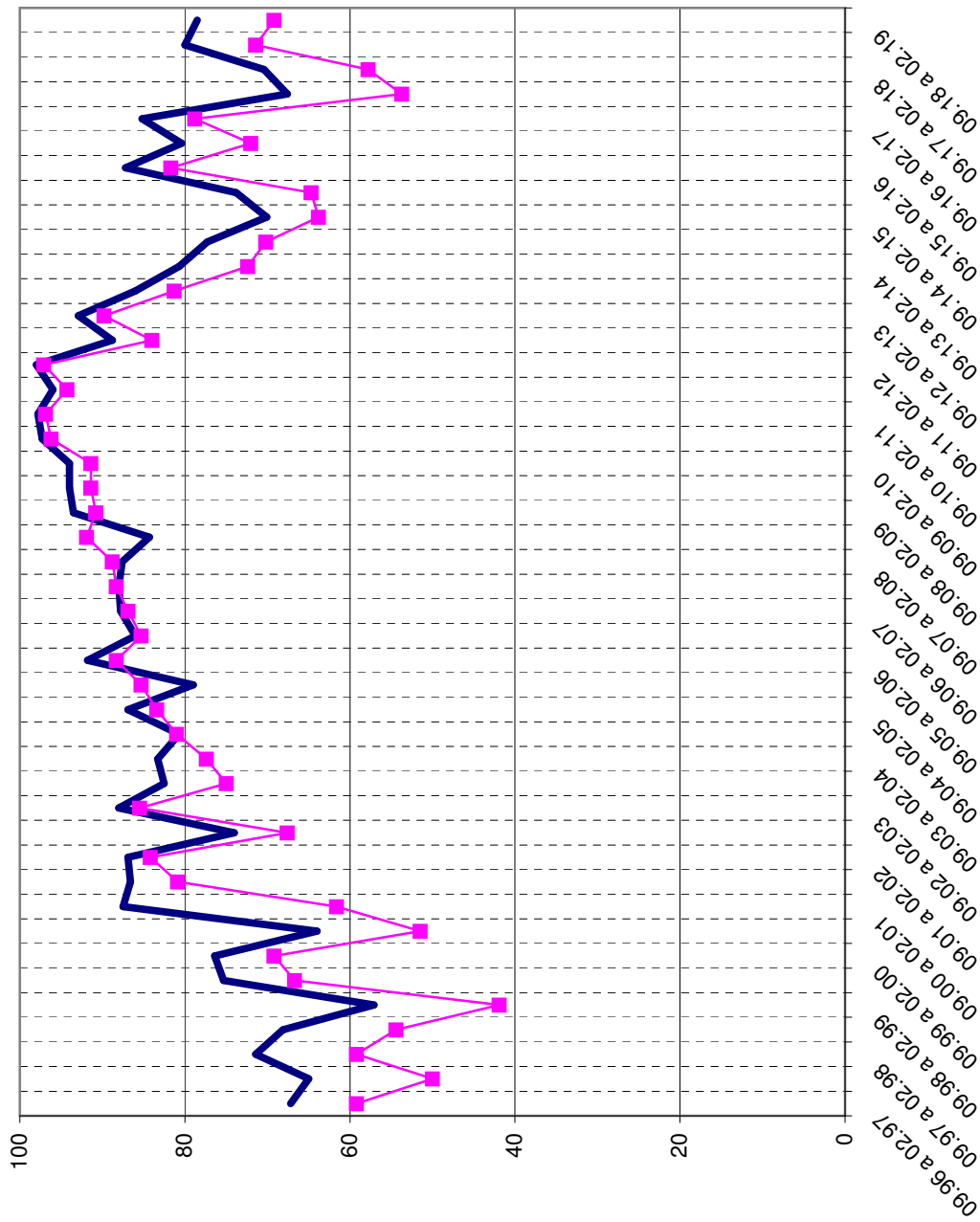


Grups Polítics



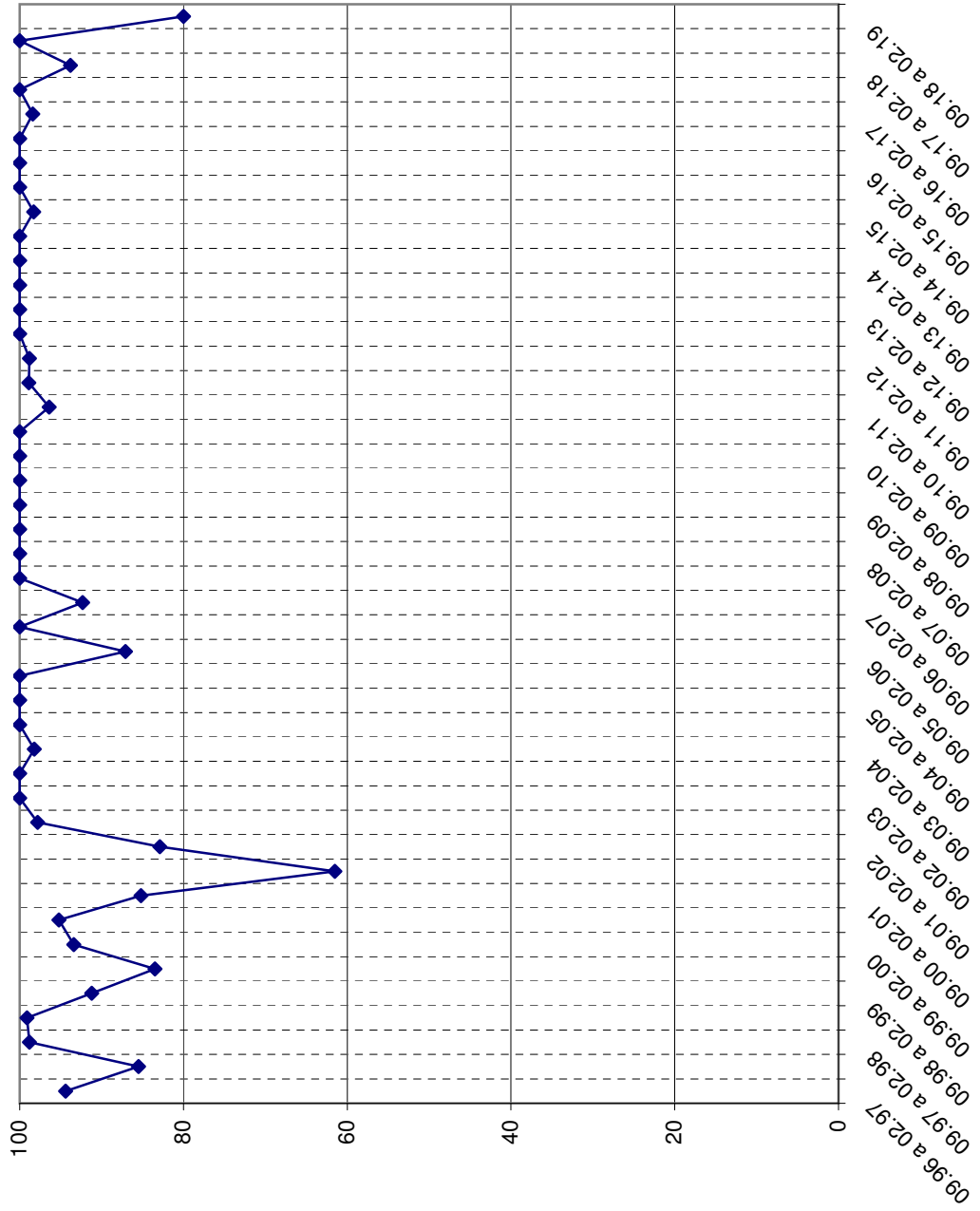
Proposta a Ple i Junta de Govern

Secretaria General del Ple



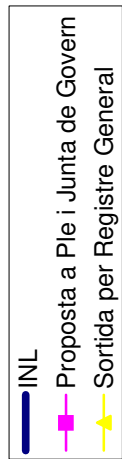
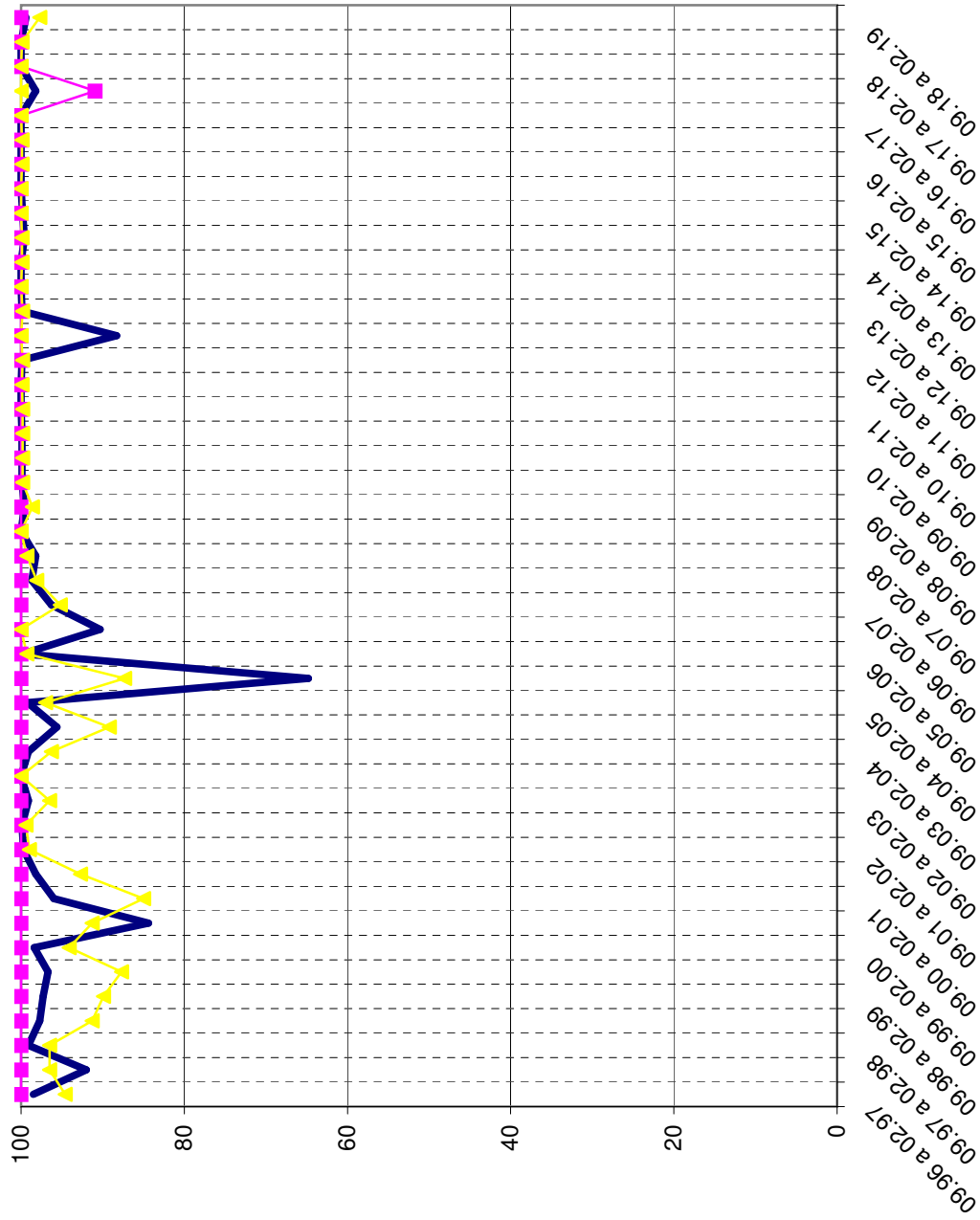
INL
Sortida per Registre General

Secretaria de la Junta de Govern i Decrets

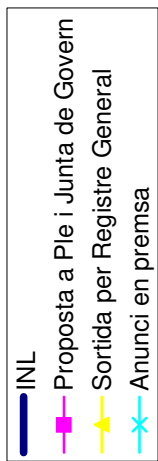
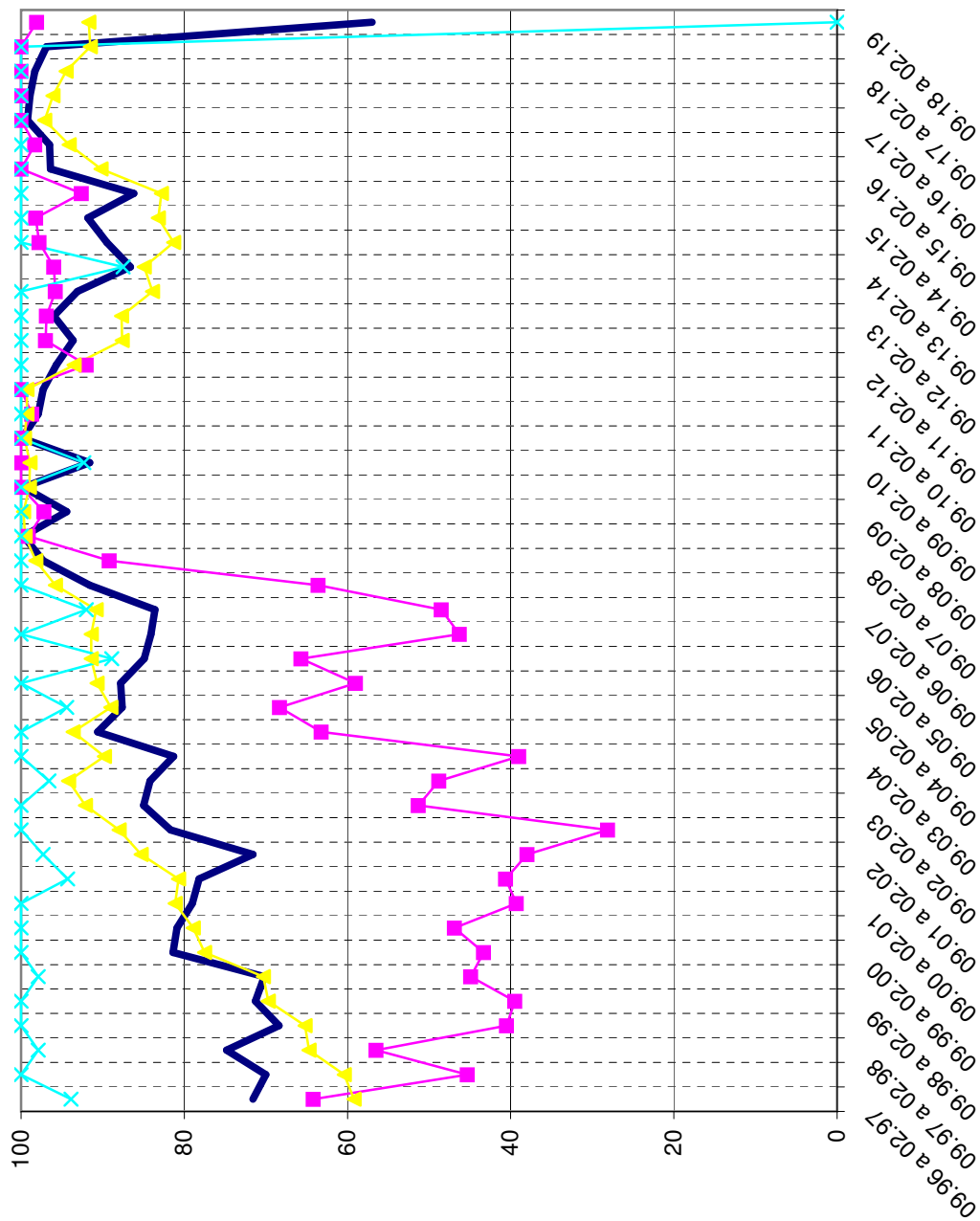


Sortida per Registre General

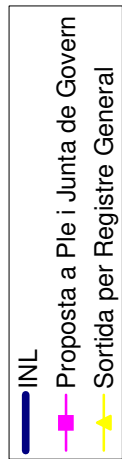
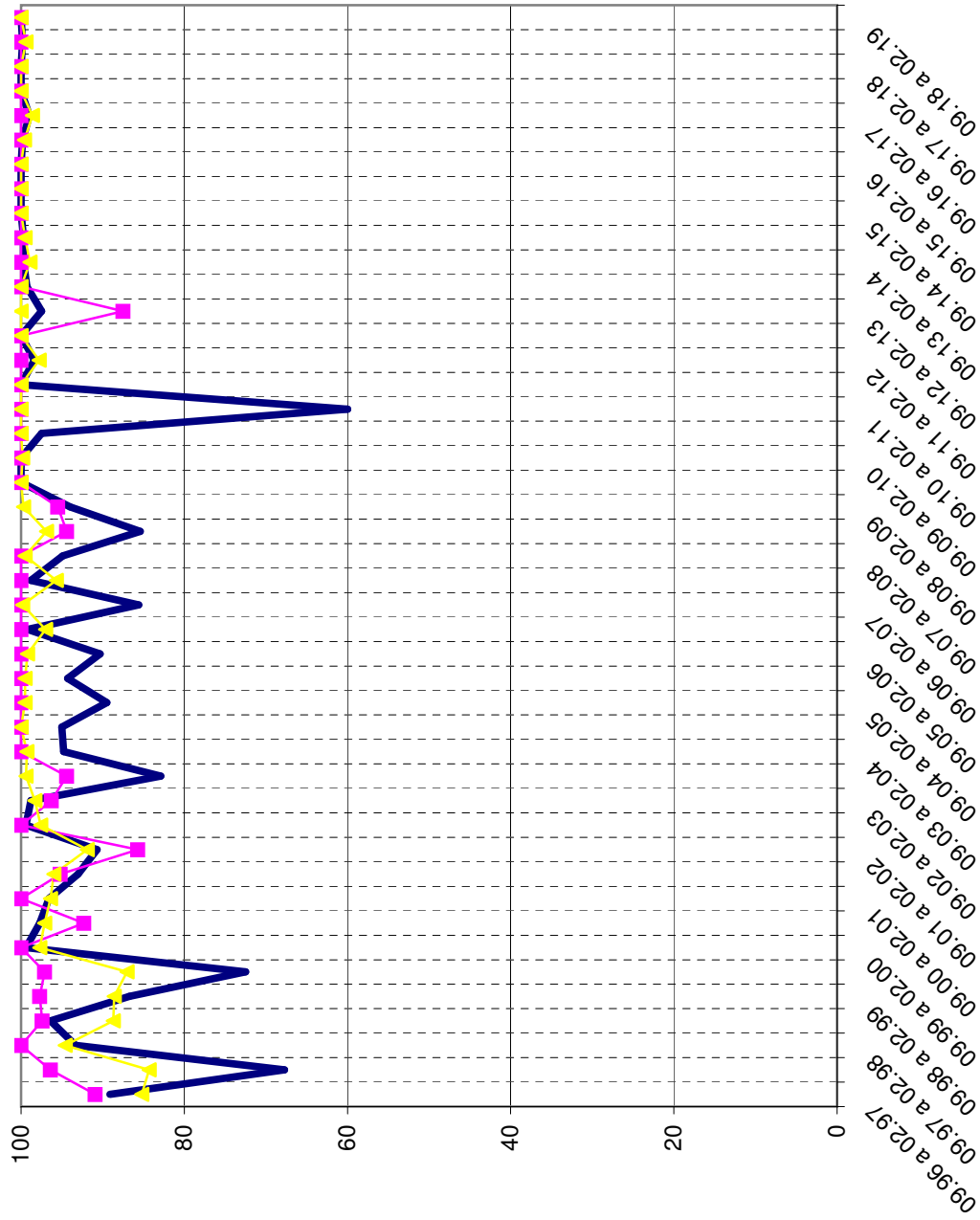
Àrea de Participació Ciutadana i Coordinació Territorial



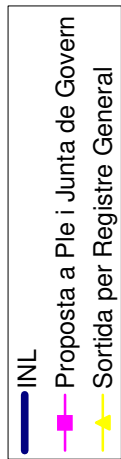
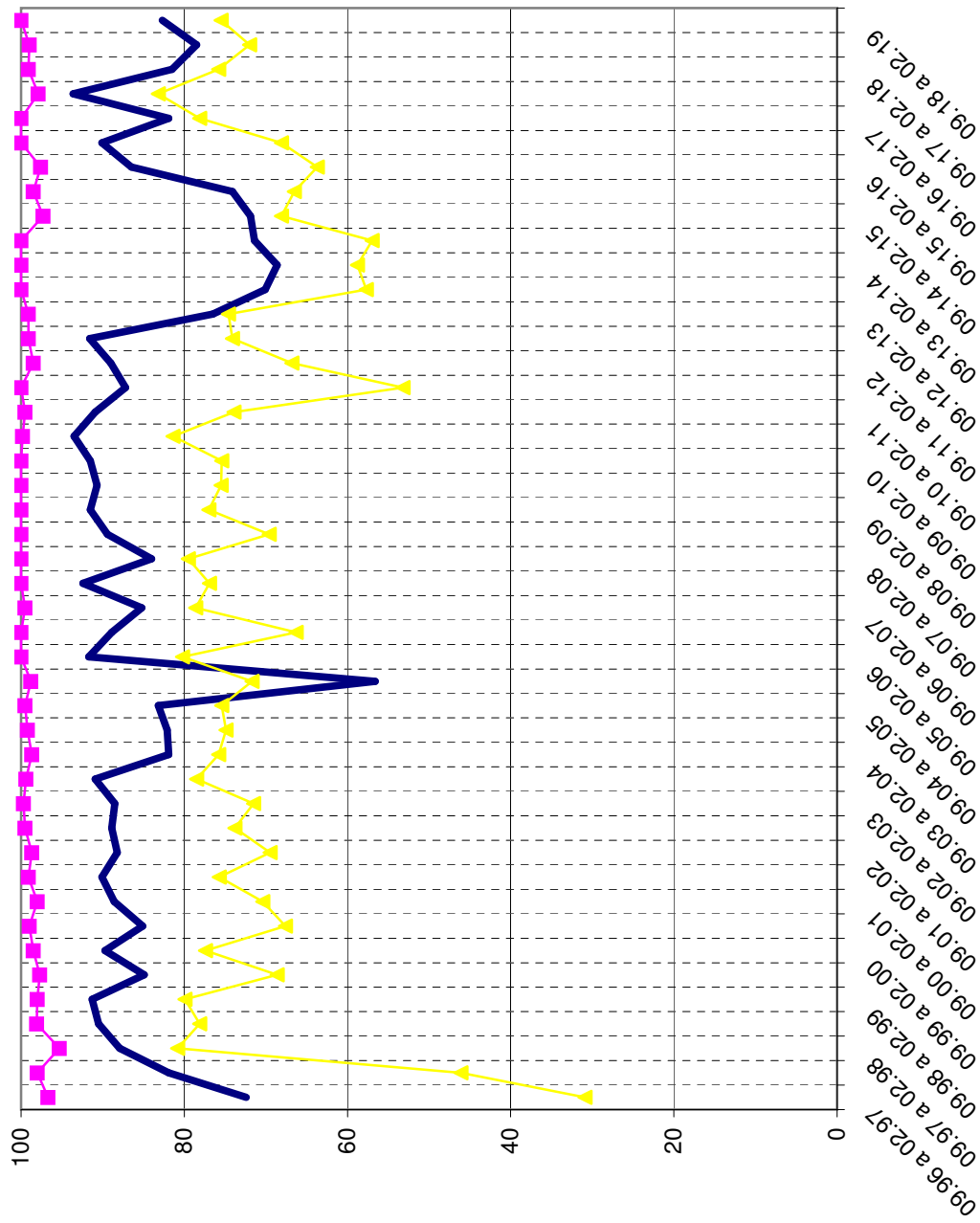
Àrea Model de Ciutat, Urbanisme i Habitatge Digne



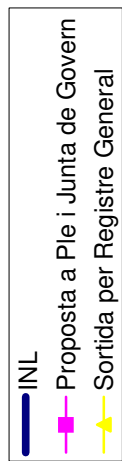
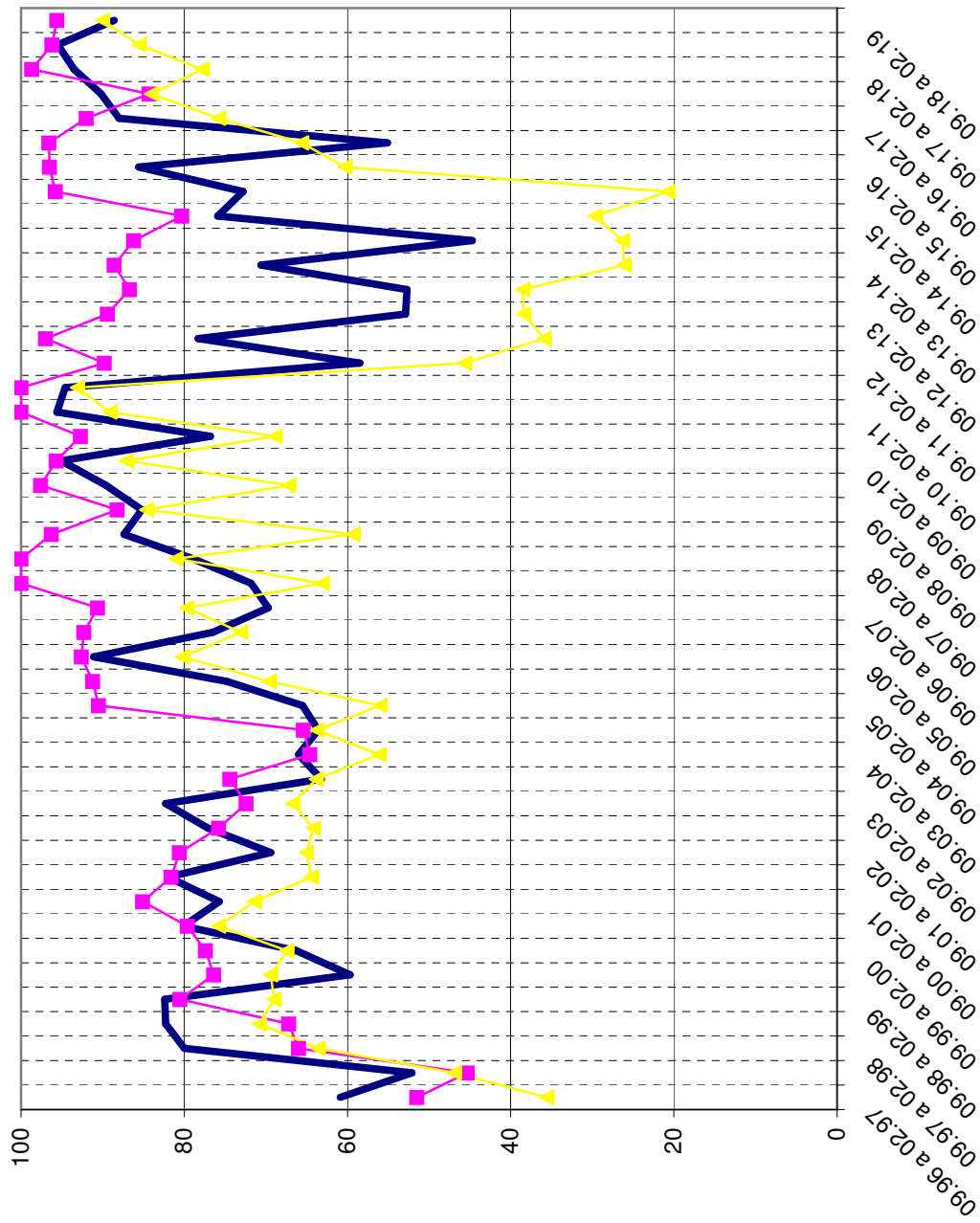
Àrea d'Educació i Esports



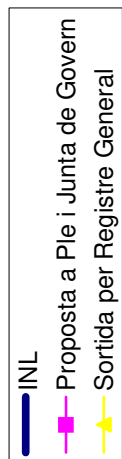
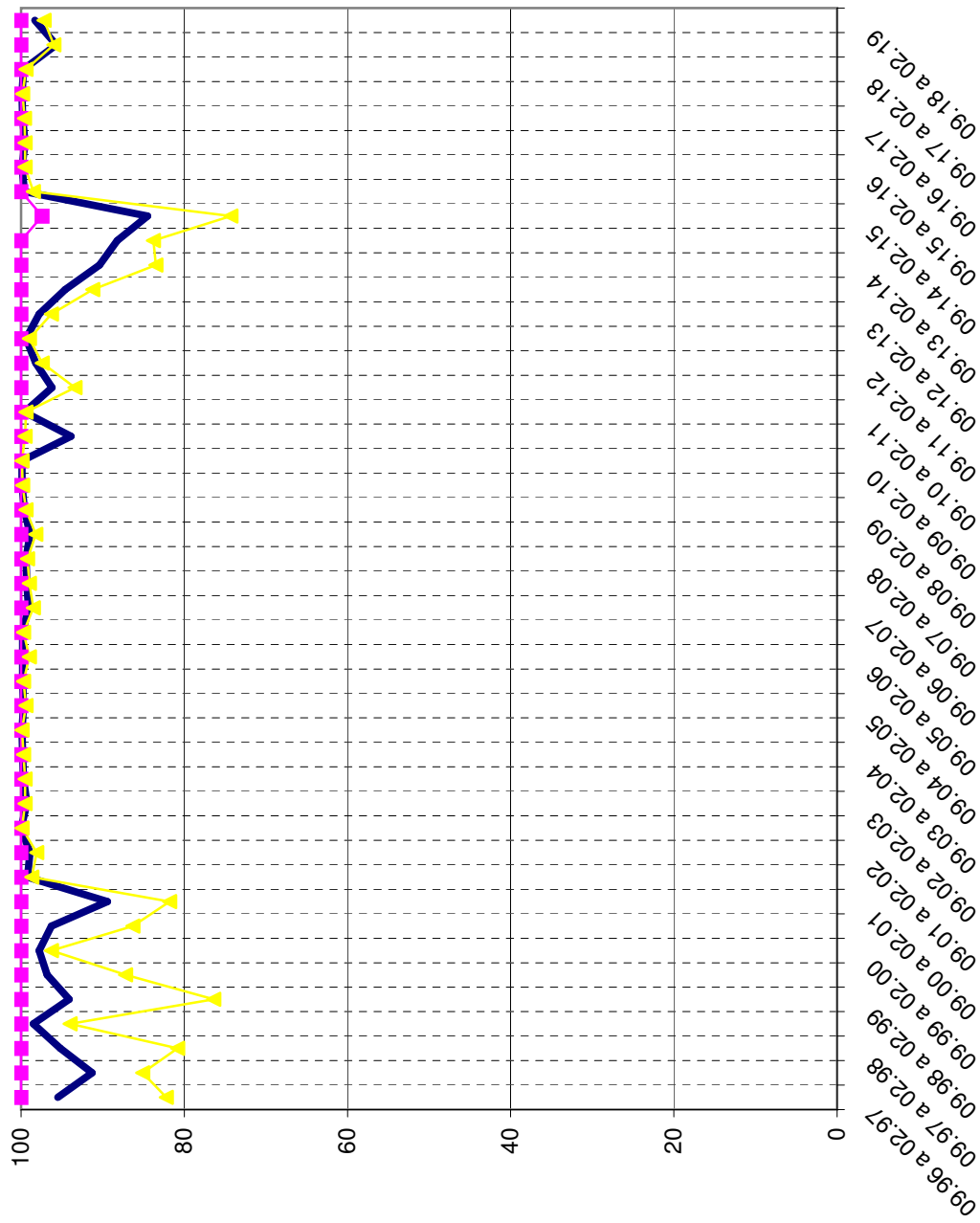
Àrea de Funció Pública i Govern Interior



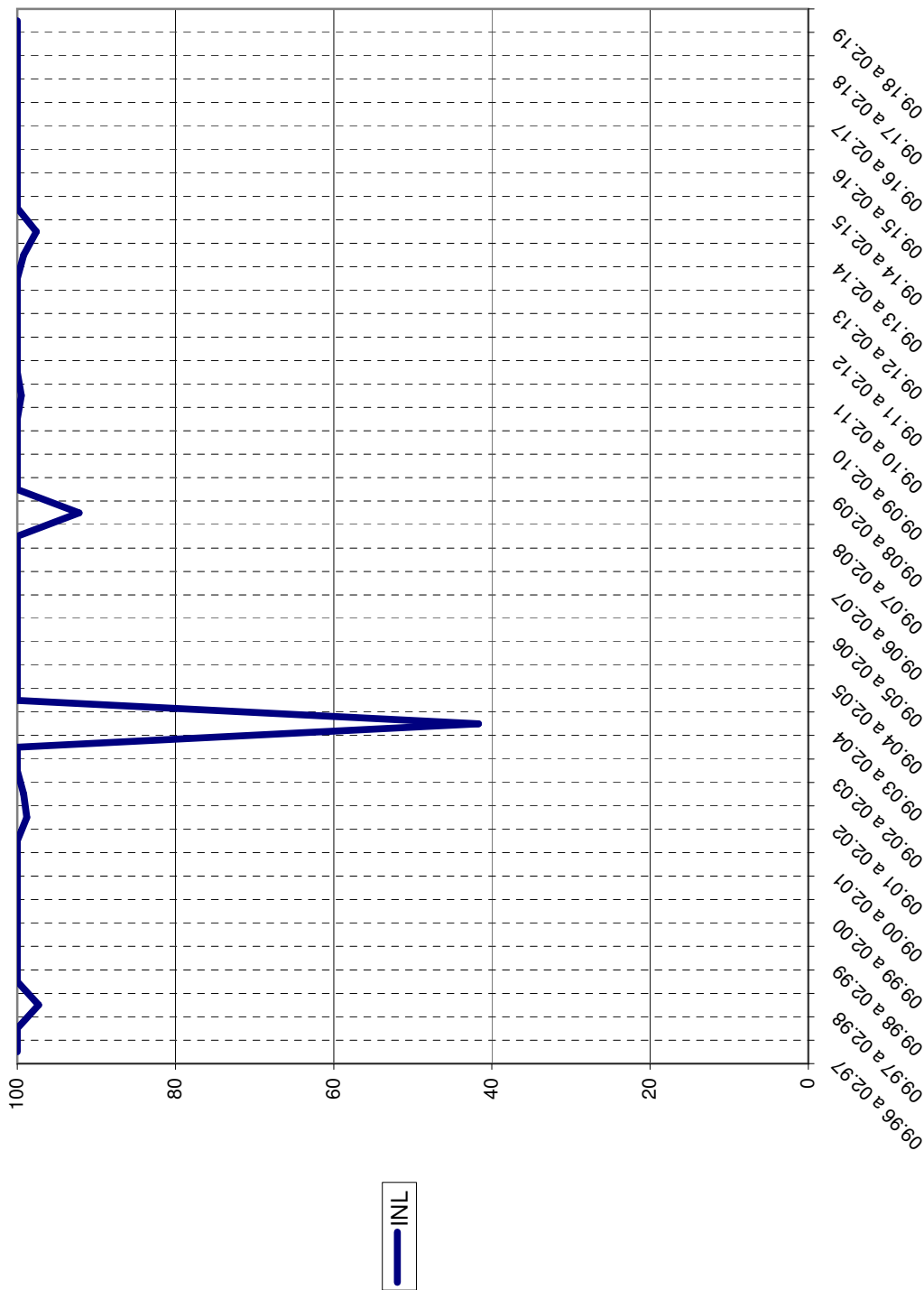
Àrea d'Economia, Hisenda i Innovació



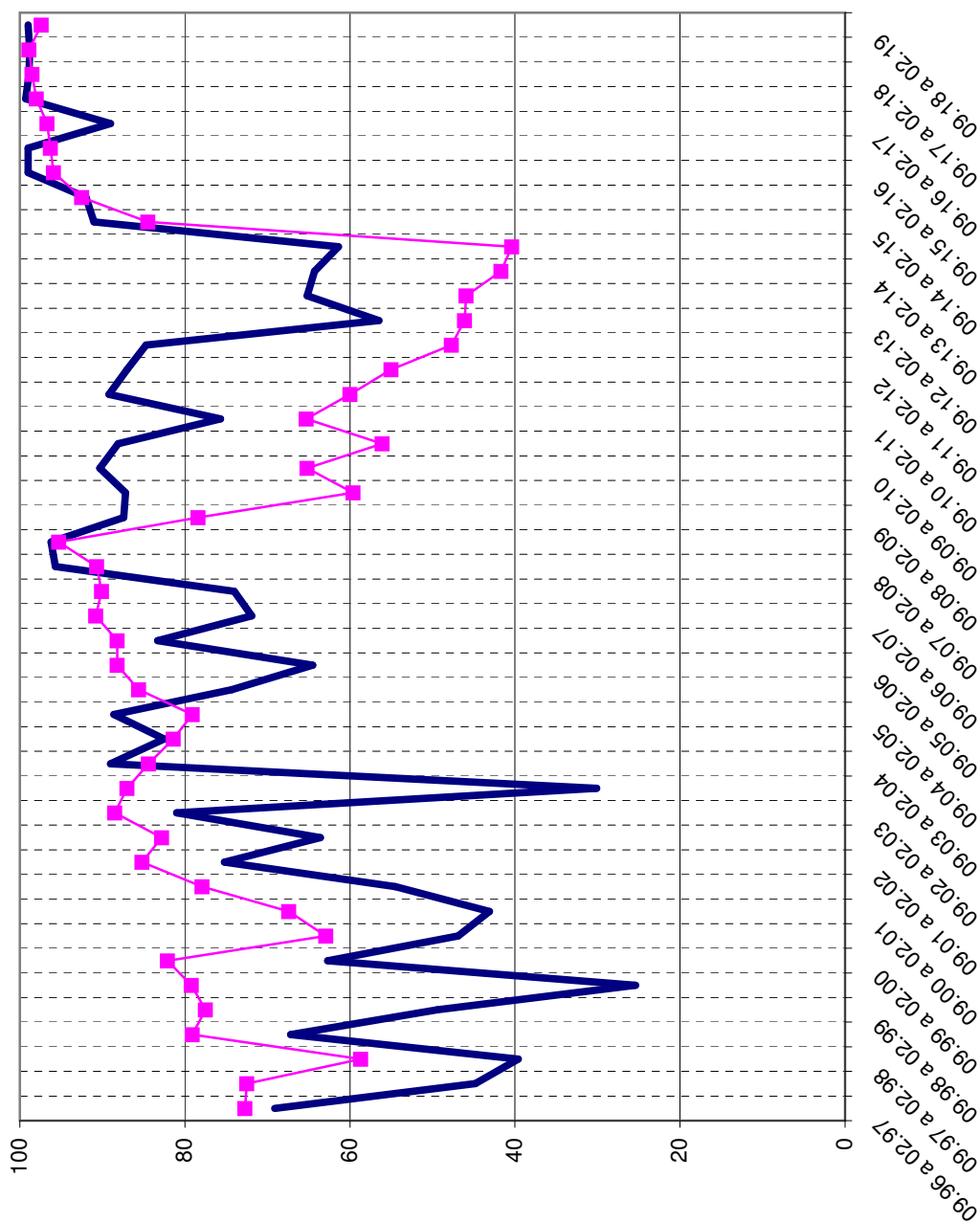
Àrea de Benestar i Drets Socials



Àrea d'Igualtat, Joventut i Drets Cívics



Àrea de Sanitat i Consum



INL
Sortida per Registre General

ÚS DEL CATALÀ A LES DIVERSES ÀREES

Ajuntament de Palma i organismes autònoms.....	C-5
Batlia.....	C-5
Gabinet de Batlia	C-6
Servei de Protocol.....	C-6
Gabinet de Premsa	C-6
Àrea Delegada de Cultura, Patrimoni, Memòria Històrica i Política Lingüística	C-7
Assessoria Lingüística	C-7
Secció de Cultura.....	C-7
Castell de Bellver.....	C-7
Negociat d'Espais d'Art	C-8
Biblioteques	C-8
Secció de Música i Arts Escèniques	C-8
Teatres Municipals	C-8
Grups Polítics	C-9
Grup Partit Popular.....	C-9
Grup Ciutadans	C-9
Secretaria General del Ple.....	C-9
Secretaria de la Junta de Govern i Decrets	C-9
Intervenció.....	C-10
Oficina del Defensor de la Ciutadania.....	C-10
Àrea de Participació Ciutadana i Coordinació Territorial	C-10
Departament de Participació i Coordinació Territorial	C-10
Districtes.....	C-11
Districte Centre.....	C-11
Consell Territorial del Districte Centre	C-11
Junta Municipal del Districte Centre	C-11
Districte Llevant	C-11
Consell Territorial del Districte Llevant.....	C-11
Junta Municipal del Districte Llevant	C-12
Districte Nord	C-12
Consell Territorial del Districte Nord.....	C-12
Junta Municipal del Districte Nord	C-12
Districte Platja de Palma i Pla de Sant Jordi	C-12
Consell Territorial del Districte Platja de Palma i Pla de Sant Jordi.....	C-12
Junta Municipal del Districte Platja de Palma i Pla de Sant Jordi.....	C-13
Districte Ponent	C-13
Consell Territorial del Districte Ponent.....	C-13
Junta Municipal del Districte Ponent.....	C-13
Àrea Model de Ciutat, Urbanisme i Habitatge Digne.....	C-14
Direcció General d'Urbanisme	C-14
Oficina Antidesnonaments	C-14
Direcció Tècnica.....	C-15
Direcció Administrativa	C-15
Departament de Planejament i Gestió Urbanística	C-15
Departament d'Obres i Qualitat de l'Edificació	C-15
Departament d'Activitats i Seguretat d'Establiments	C-16
Departament de Disciplina i Seguretat d'Edificis	C-16
Direcció General d'Habitatge.....	C-16
Patronat Municipal de l'Habitatge i RIBA	C-16
Àrea d'Educació i Esports	C-17

Servei d'Educació.....	C-17
Institut Municipal d'Esports	C-17
Patronat Municipal d'Escoles d'Infants de Palma.....	C-17
Àrea de Funció Pública i Govern Interior	C-18
Departament de Personal	C-18
Secció de Gestió	C-18
Servei de Prevenció de Riscs Laborals.....	C-18
Servei de Nòmines i Prestacions	C-19
Secció Econòmica.....	C-19
Secció de Prestacions i Control	C-19
Servei de Selecció i Provisió	C-19
Escola Municipal de Formació	C-19
Departament de Qualitat i Atenció a la Ciutadania	C-20
Oficina d'Atenció al Ciutadà.....	C-20
Unitat Administrativa de Correspondència	C-20
Qualitat	C-20
Servei d'Interior.....	C-21
Negociat d'Infraccions	C-21
Secció d'Interior	C-21
Secció de Contractació	C-21
Secció de Patrimoni	C-22
Secció de Govern Interior.....	C-22
Secció de Central de Compres.....	C-22
Servei del Gabinet General Tècnic.....	C-22
Unitat de Dades Corporatives - Població	C-23
Secció d'Unitat de Dades Corporatives - Població	C-23
Àrea Delegada d'Infraestructures i Accessibilitat	C-23
Departament d'Infraestructures	C-23
Servei d'Estudis i Projectes d'Enginyeria	C-24
Servei de Parcs i Jardins	C-24
Servei d'Enllumenat Públic	C-24
Servei d'Edificis Municipals	C-24
Servei d'Accessibilitat, Control i Ocupació de la Via Pública per Obres	C-24
Àrea d'Ecologia, Agricultura i Benestar Animal	C-25
Centre Sanitari Municipal de Protecció Animal Son Reus.....	C-25
Àrea de Mobilitat.....	C-25
Departament de Mobilitat	C-26
Secció de Circulació	C-26
Secció de Transports.....	C-26
Servei de Multes	C-26
Àrea Delegada de Seguretat Ciutadana	C-27
Policia Local de Palma	C-27
Comissaria de Personal i Suport Logístic.....	C-27
Protecció Civil.....	C-27
Departament de Recursos Humans.....	C-28
Empresa Municipal de Transports	C-28
Societat Municipal d'Aparcaments i Projectes SA.....	C-28
Àrea d'Economia, Hisenda i Innovació.....	C-29
Serveis Jurídics	C-29
Servei de Responsabilitat Patrimonial.....	C-29

Direcció Economicofinancera	C-30
Departament Financer.....	C-30
Secció de Comptabilitat.....	C-30
Secció de Tresoreria	C-30
Tribunal Economicoadministratiu Municipal.....	C-31
Departament Tributari	C-31
Servei d'Inspecció Tributària	C-31
Servei de Tributs.....	C-32
Secció d'Imposts de Béns Immobles.....	C-32
Secció de Plusvàlua	C-32
Secció de Liquidacions	C-32
Àrea Delegada de Turisme, Comerç i Treball	C-32
Institut Municipal d'Innovació	C-33
Palau de Congressos SA	C-33
PalmaActiva.....	C-33
Àrea de Benestar i Drets Socials	C-33
Servei de Benestar i Drets Socials.....	C-34
Àrea d'Igualtat, Joventut i Drets Cívics	C-34
Comissions.....	C-34
Comissió de Serveis a la Ciutadania.....	C-34
Comissió de Comptes, Economia i Recursos Humans.....	C-35
Comissió de Suggeriments i Reclamacions.....	C-35
Comissió d'Urbanisme i Medi Ambient.....	C-35
Comissió de Vigilància de la Contractació, Infraestructures i Desconcentració Territorial.....	C-35
Comissió de Centre Històric i Catalogació.....	C-35
Comitè Tècnic per al Dictamen Integrat d'Activitats.....	C-35
Àrea de Sanitat i Consum	C-36
Servei de Consum i Mercats.....	C-36
Oficina Municipal d'Informació al Consumidor	C-36
Servei de Sanitat	C-37
Centre Municipal de Salut	C-37

Ajuntament de Palma i organismes autònoms

(Batlia; Grups Polítics; Secretaria General del Ple; Secretaria de la Junta de Govern i Decrets; Intervenció; Oficina del Defensor de la Ciutadania; Àrea de Participació Ciutadana i Coordinació Territorial; Àrea Model de Ciutat, Urbanisme i Habitatge Digne; Àrea d'Educació i Esports; Àrea de Funció Pública i Govern Interior; Àrea d'Ecologia, Agricultura i Benestar Animal; Àrea de Mobilitat; Àrea d'Economia, Hisenda i Innovació; Àrea de Benestar i Drets Socials; Àrea d'Igualtat, Joventut i Drets Cívics; Comissions; Àrea de Sanitat i Consum)

	només en català	només en castellà	bilingüe	mescla
Acta	125 (86,2%)	0	0	20 (13,8%)
Decret	2.234 (91,6%)	204 (8,4%)	0	0
Proposta a Ple i Junta de Govern	482 (91,8%)	42 (8,0%)	0	1 (0,2%)
Sortida per Registre General	47.287 (85,1%)	8.307 (14,9%)	0	0
Anunci en premsa	93 (97,9%)	0	2 (2,1%)	0
Notícia de la Intranet	157 (99,4%)	1 (0,6%)	0	0
Plec de condicions administratives	8 (100,0%)	0	0	0
Plec de prescripcions tècniques	8 (100,0%)	0	0	0

Batlia

(Gabinet de Batlia; Servei de Protocol; Gabinet de Premsa; Àrea Delegada de Cultura, Patrimoni, Memòria Històrica i Política Lingüística)

	només en català	només en castellà	bilingüe	mescla
Decret	162 (100,0%)	0	0	0
Proposta a Ple i Junta de Govern	29 (100,0%)	0	0	0
Sortida per Registre General	1.110 (96,9%)	36 (3,1%)	0	0
Anunci en premsa	65 (100,0%)	0	0	0
Notícia de la Intranet	5 (100,0%)	0	0	0
Plec de condicions administratives	1 (100,0%)	0	0	0
Plec de prescripcions tècniques	1 (100,0%)	0	0	0

Gabinet de Batlia				
	només en català	només en castellà	bilingüe	mescla
Proposta a Ple i Junta de Govern	1 (100,0%)	0	0	0
Sortida per Registre General	15 (41,7%)	21 (58,3%)	0	0

Servei de Protocol				
	només en català	només en castellà	bilingüe	mescla
Proposta a Ple i Junta de Govern	1 (100,0%)	0	0	0
Sortida per Registre General	19 (100,0%)	0	0	0

Gabinet de Premsa				
	només en català	només en castellà	bilingüe	mescla
Decret	17 (100,0%)	0	0	0
Proposta a Ple i Junta de Govern	8 (100,0%)	0	0	0
Sortida per Registre General	285 (100,0%)	0	0	0
Anunci en premsa	35 (100,0%)	0	0	0

Àrea Delegada de Cultura, Patrimoni, Memòria Històrica i Política Lingüística

(Assessoria Lingüística; Secció de Cultura; Castell de Bellver; Negociat d'Espais d'Art; Biblioteques; Secció de Música i Arts Escèniques; Teatres Municipals)

	només en català	només en castellà	bilingüe	mescla
Decret	124 (100,0%)	0	0	0
Proposta a Ple i Junta de Govern	13 (100,0%)	0	0	0
Sortida per Registre General	791 (98,1%)	15 (1,9%)	0	0
Anunci en premsa	30 (100,0%)	0	0	0
Notícia de la Intranet	4 (100,0%)	0	0	0
Plec de condicions administratives	1 (100,0%)	0	0	0
Plec de prescripcions tècniques	1 (100,0%)	0	0	0

Assessoria Lingüística

	només en català	només en castellà	bilingüe	mescla
Notícia de la Intranet	4 (100,0%)	0	0	0

Secció de Cultura

	només en català	només en castellà	bilingüe	mescla
Decret	26 (100,0%)	0	0	0
Proposta a Ple i Junta de Govern	9 (100,0%)	0	0	0
Sortida per Registre General	293 (99,3%)	2 (0,7%)	0	0

Castell de Bellver

	només en català	només en castellà	bilingüe	mescla
Decret	1 (100,0%)	0	0	0

Negotiat d'Espais d'Art				
	només en català	només en castellà	bilingüe	mescla
Decret	17 (100,0%)	0	0	0
Proposta a Ple i Junta de Govern	1 (100,0%)	0	0	0
Sortida per Registre General	160 (93,6%)	11 (6,4%)	0	0

Biblioteques				
	només en català	només en castellà	bilingüe	mescla
Plec de condicions administratives	1 (100,0%)	0	0	0
Plec de prescripcions tècniques	1 (100,0%)	0	0	0

Secció de Música i Arts Escèniques				
	només en català	només en castellà	bilingüe	mescla
Decret	53 (100,0%)	0	0	0
Proposta a Ple i Junta de Govern	2 (100,0%)	0	0	0
Sortida per Registre General	209 (99,5%)	1 (0,5%)	0	0

Teatres Municipals				
	només en català	només en castellà	bilingüe	mescla
Decret	26 (100,0%)	0	0	0
Sortida per Registre General	124 (100,0%)	0	0	0
Anunci en premsa	28 (100,0%)	0	0	0

Grups Polítics (Grup Partit Popular; Grup Ciutadans)				
	només en català	només en castellà	bilingüe	mescla
Proposta a Ple i Junta de Govern	8 (18,2%)	36 (81,8%)	0	0

Grup Partit Popular				
	només en català	només en castellà	bilingüe	mescla
Proposta a Ple i Junta de Govern	5 (22,7%)	17 (77,3%)	0	0

Grup Ciutadans				
	només en català	només en castellà	bilingüe	mescla
Proposta a Ple i Junta de Govern	0	18 (100,0%)	0	0

Secretaria General del Ple				
	només en català	només en castellà	bilingüe	mescla
Decret	3 (100,0%)	0	0	0
Proposta a Ple i Junta de Govern	12 (100,0%)	0	0	0
Sortida per Registre General	18 (69,2%)	8 (30,8%)	0	0
Notícia de la Intranet	10 (100,0%)	0	0	0

Secretaria de la Junta de Govern i Decrets				
	només en català	només en castellà	bilingüe	mescla
Proposta a Ple i Junta de Govern	1 (100,0%)	0	0	0
Sortida per Registre General	4 (80,0%)	1 (20,0%)	0	0

Intervenció				
	només en català	només en castellà	bilingüe	mescla
Decret	9 (100,0%)	0	0	0
Proposta a Ple i Junta de Govern	7 (87,5%)	1 (12,5%)	0	0
Sortida per Registre General	15 (78,9%)	4 (21,1%)	0	0
Notícia de la Intranet	1 (100,0%)	0	0	0

Oficina del Defensor de la Ciutadania				
	només en català	només en castellà	bilingüe	mescla
Decret	3 (100,0%)	0	0	0

Àrea de Participació Ciutadana i Coordinació Territorial (Departament de Participació i Coordinació Territorial; Districtes)				
	només en català	només en castellà	bilingüe	mescla
Acta	27 (90,0%)	0	0	3 (10,0%)
Decret	65 (100,0%)	0	0	0
Proposta a Ple i Junta de Govern	22 (100,0%)	0	0	0
Sortida per Registre General	820 (97,7%)	19 (2,3%)	0	0
Anunci en premsa	9 (100,0%)	0	0	0

Departament de Participació i Coordinació Territorial				
	només en català	només en castellà	bilingüe	mescla
Sortida per Registre General	816 (97,7%)	19 (2,3%)	0	0

Districtes (Districte Centre; Districte Llevant; Districte Nord; Districte Platja de Palma i Pla de Sant Jordi; Districte Ponent)				
	només en català	només en castellà	bilingüe	mescla
Acta	27 (90,0%)	0	0	3 (10,0%)
Sortida per Registre General	4 (100,0%)	0	0	0

Districte Centre (Consell Territorial del Districte Centre; Junta Municipal del Districte Centre)				
	només en català	només en castellà	bilingüe	mescla
Acta	6 (100,0%)	0	0	0

Consell Territorial del Districte Centre				
	només en català	només en castellà	bilingüe	mescla
Acta	2 (100,0%)	0	0	0

Junta Municipal del Districte Centre				
	només en català	només en castellà	bilingüe	mescla
Acta	4 (100,0%)	0	0	0

Districte Llevant (Consell Territorial del Districte Llevant; Junta Municipal del Districte Llevant)				
	només en català	només en castellà	bilingüe	mescla
Acta	6 (100,0%)	0	0	0

Consell Territorial del Districte Llevant				
	només en català	només en castellà	bilingüe	mescla
Acta	2 (100,0%)	0	0	0

Junta Municipal del Districte Llevant				
	només en català	només en castellà	bilingüe	mescla
Acta	4 (100,0%)	0	0	0

Districte Nord (Consell Territorial del Districte Nord; Junta Municipal del Districte Nord)				
	només en català	només en castellà	bilingüe	mescla
Acta	3 (50,0%)	0	0	3 (50,0%)

Consell Territorial del Districte Nord				
	només en català	només en castellà	bilingüe	mescla
Acta	2 (100,0%)	0	0	0

Junta Municipal del Districte Nord				
	només en català	només en castellà	bilingüe	mescla
Acta	1 (25,0%)	0	0	3 (75,0%)

Districte Platja de Palma i Pla de Sant Jordi (Consell Territorial del Districte Platja de Palma i Pla de Sant Jordi; Junta Municipal del Districte Platja de Palma i Pla de Sant Jordi)				
	només en català	només en castellà	bilingüe	mescla
Acta	7 (100,0%)	0	0	0

Consell Territorial del Districte Platja de Palma i Pla de Sant Jordi				
	només en català	només en castellà	bilingüe	mescla
Acta	3 (100,0%)	0	0	0

Junta Municipal del Districte Platja de Palma i Pla de Sant Jordi				
	només en català	només en castellà	bilingüe	mescla
Acta	4 (100,0%)	0	0	0

Districte Ponent (Consell Territorial del Districte Ponent; Junta Municipal del Districte Ponent)				
	només en català	només en castellà	bilingüe	mescla
Acta	5 (100,0%)	0	0	0

Consell Territorial del Districte Ponent				
	només en català	només en castellà	bilingüe	mescla
Acta	1 (100,0%)	0	0	0

Junta Municipal del Districte Ponent				
	només en català	només en castellà	bilingüe	mescla
Acta	4 (100,0%)	0	0	0

Àrea Model de Ciutat, Urbanisme i Habitatge Digne				
(Direcció General d'Urbanisme; Direcció General d'Habitatge; Patronat Municipal de l'Habitatge i RIBA)				
	només en català	només en castellà	bilingüe	mescla
Acta	17 (60,7%)	0	0	11 (39,3%)
Decret	287 (94,4%)	17 (5,6%)	0	0
Proposta a Ple i Junta de Govern	53 (98,1%)	0	0	1 (1,9%)
Sortida per Registre General	10.225 (91,7%)	922 (8,3%)	0	0
Anunci en premsa	0	0	1 (100,0%)	0
Plec de condicions administratives	1 (100,0%)	0	0	0
Plec de prescripcions tècniques	1 (100,0%)	0	0	0

Direcció General d'Urbanisme				
(Oficina Antidesnonaments; Direcció Tècnica; Direcció Administrativa; Departament de Planejament i Gestió Urbanística; Departament d'Obres i Qualitat de l'Edificació; Departament d'Activitats i Seguretat d'Establiments; Departament de Disciplina i Seguretat d'Edificis)				
	només en català	només en castellà	bilingüe	mescla
Decret	284 (94,4%)	17 (5,6%)	0	0
Proposta a Ple i Junta de Govern	45 (97,8%)	0	0	1 (2,2%)
Sortida per Registre General	10.121 (91,7%)	914 (8,3%)	0	0
Anunci en premsa	0	0	1 (100,0%)	0

Oficina Antidesnonaments				
	només en català	només en castellà	bilingüe	mescla
Sortida per Registre General	0	1 (100,0%)	0	0

Direcció Tècnica				
	només en català	només en castellà	bilingüe	mescla
Decret	2 (100,0%)	0	0	0

Direcció Administrativa				
	només en català	només en castellà	bilingüe	mescla
Sortida per Registre General	23 (95,8%)	1 (4,2%)	0	0

Departament de Planejament i Gestió Urbanística				
	només en català	només en castellà	bilingüe	mescla
Decret	22 (100,0%)	0	0	0
Proposta a Ple i Junta de Govern	44 (97,8%)	0	0	1 (2,2%)
Sortida per Registre General	774 (98,5%)	12 (1,5%)	0	0
Anunci en premsa	0	0	1 (100,0%)	0

Departament d'Obres i Qualitat de l'Edificació				
	només en català	només en castellà	bilingüe	mescla
Decret	3 (100,0%)	0	0	0
Proposta a Ple i Junta de Govern	1 (100,0%)	0	0	0
Sortida per Registre General	5.847 (87,6%)	829 (12,4%)	0	0

Departament d'Activitats i Seguretat d'Establiments				
	només en català	només en castellà	bilingüe	mescla
Decret	109 (98,2%)	2 (1,8%)	0	0
Sortida per Registre General	2.073 (99,1%)	19 (0,9%)	0	0

Departament de Disciplina i Seguretat d'Edificis				
	només en català	només en castellà	bilingüe	mescla
Decret	148 (90,8%)	15 (9,2%)	0	0

Direcció General d'Habitatge				
	només en català	només en castellà	bilingüe	mescla
Proposta a Ple i Junta de Govern	1 (100,0%)	0	0	0
Sortida per Registre General	5 (45,5%)	6 (54,5%)	0	0

Patronat Municipal de l'Habitatge i RIBA				
	només en català	només en castellà	bilingüe	mescla
Acta	4 (100,0%)	0	0	0
Proposta a Ple i Junta de Govern	4 (100,0%)	0	0	0

Àrea d'Educació i Esports				
(Servei d'Educació; Institut Municipal d'Esports; Patronat Municipal d'Escoles d'Infants de Palma)				
	només en català	només en castellà	bilingüe	mescla
Acta	12 (100,0%)	0	0	0
Decret	7 (100,0%)	0	0	0
Proposta a Ple i Junta de Govern	33 (100,0%)	0	0	0
Sortida per Registre General	307 (100,0%)	0	0	0

Servei d'Educació				
	només en català	només en castellà	bilingüe	mescla
Decret	7 (100,0%)	0	0	0
Proposta a Ple i Junta de Govern	7 (100,0%)	0	0	0
Sortida per Registre General	307 (100,0%)	0	0	0

Institut Municipal d'Esports				
	només en català	només en castellà	bilingüe	mescla
Acta	8 (100,0%)	0	0	0
Proposta a Ple i Junta de Govern	25 (100,0%)	0	0	0

Patronat Municipal d'Escoles d'Infants de Palma				
	només en català	només en castellà	bilingüe	mescla
Acta	4 (100,0%)	0	0	0
Proposta a Ple i Junta de Govern	1 (100,0%)	0	0	0

Àrea de Funció Pública i Govern Interior

(Departament de Personal; Escola Municipal de Formació; Departament de Qualitat i Atenció a la Ciutadania; Servei d'Interior; Servei del Gabinet General Tècnic; Unitat de Dades Corporatives - Població; Àrea Delegada d'Infraestructures i Accessibilitat)

	només en català	només en castellà	bilingüe	mescla
Decret	528 (98,9%)	6 (1,1%)	0	0
Proposta a Ple i Junta de Govern	114 (100,0%)	0	0	0
Sortida per Registre General	13.330 (75,5%)	4.326 (24,5%)	0	0
Notícia de la Intranet	129 (99,2%)	1 (0,8%)	0	0

Departament de Personal

(Secció de Gestió; Servei de Prevenció de Riscs Laborals; Servei de Nòmines i Prestacions; Servei de Selecció i Provisió)

	només en català	només en castellà	bilingüe	mescla
Decret	129 (100,0%)	0	0	0
Proposta a Ple i Junta de Govern	29 (100,0%)	0	0	0
Sortida per Registre General	791 (98,8%)	10 (1,2%)	0	0
Notícia de la Intranet	106 (100,0%)	0	0	0

Secció de Gestió

	només en català	només en castellà	bilingüe	mescla
Sortida per Registre General	74 (100,0%)	0	0	0

Servei de Prevenció de Riscs Laborals

	només en català	només en castellà	bilingüe	mescla
Proposta a Ple i Junta de Govern	1 (100,0%)	0	0	0
Sortida per Registre General	3 (100,0%)	0	0	0
Notícia de la Intranet	4 (100,0%)	0	0	0

Servei de Nòmines i Prestacions (Secció Econòmica; Secció de Prestacions i Control)				
	només en català	només en castellà	bilingüe	mescla
Sortida per Registre General	226 (99,1%)	2 (0,9%)	0	0
Notícia de la Intranet	2 (100,0%)	0	0	0

Secció Econòmica				
	només en català	només en castellà	bilingüe	mescla
Sortida per Registre General	222 (99,1%)	2 (0,9%)	0	0

Secció de Prestacions i Control				
	només en català	només en castellà	bilingüe	mescla
Sortida per Registre General	4 (100,0%)	0	0	0
Notícia de la Intranet	2 (100,0%)	0	0	0

Servei de Selecció i Provisió				
	només en català	només en castellà	bilingüe	mescla
Notícia de la Intranet	83 (100,0%)	0	0	0

Escola Municipal de Formació				
	només en català	només en castellà	bilingüe	mescla
Decret	3 (100,0%)	0	0	0
Proposta a Ple i Junta de Govern	1 (100,0%)	0	0	0
Notícia de la Intranet	11 (91,7%)	1 (8,3%)	0	0

Departament de Qualitat i Atenció a la Ciutadania (Oficina d'Atenció al Ciutadà; Unitat Administrativa de Correspondència; Qualitat)				
	només en català	només en castellà	bilingüe	mescla
Decret	2 (100,0%)	0	0	0
Proposta a Ple i Junta de Govern	3 (100,0%)	0	0	0
Sortida per Registre General	82 (70,1%)	35 (29,9%)	0	0
Notícia de la Intranet	6 (100,0%)	0	0	0

Oficina d'Atenció al Ciutadà				
	només en català	només en castellà	bilingüe	mescla
Sortida per Registre General	1 (50,0%)	1 (50,0%)	0	0

Unitat Administrativa de Correspondència				
	només en català	només en castellà	bilingüe	mescla
Decret	1 (100,0%)	0	0	0
Proposta a Ple i Junta de Govern	2 (100,0%)	0	0	0
Sortida per Registre General	68 (68,7%)	31 (31,3%)	0	0
Notícia de la Intranet	2 (100,0%)	0	0	0

Qualitat				
	només en català	només en castellà	bilingüe	mescla
Decret	1 (100,0%)	0	0	0
Sortida per Registre General	13 (81,2%)	3 (18,8%)	0	0
Notícia de la Intranet	4 (100,0%)	0	0	0

Servei d'Interior				
(Negociat d'Infraccions; Secció d'Interior; Secció de Contractació; Secció de Patrimoni; Secció de Govern Interior; Secció de Central de Compres)				
	només en català	només en castellà	bilingüe	mescla
Decret	337 (99,1%)	3 (0,9%)	0	0
Proposta a Ple i Junta de Govern	67 (100,0%)	0	0	0
Sortida per Registre General	8.148 (99,4%)	49 (0,6%)	0	0
Notícia de la Intranet	3 (100,0%)	0	0	0

Negociat d'Infraccions				
	només en català	només en castellà	bilingüe	mescla
Decret	21 (100,0%)	0	0	0
Sortida per Registre General	6.310 (99,8%)	12 (0,2%)	0	0

Secció d'Interior				
	només en català	només en castellà	bilingüe	mescla
Proposta a Ple i Junta de Govern	1 (100,0%)	0	0	0

Secció de Contractació				
	només en català	només en castellà	bilingüe	mescla
Decret	86 (100,0%)	0	0	0
Proposta a Ple i Junta de Govern	24 (100,0%)	0	0	0
Sortida per Registre General	173 (98,9%)	2 (1,1%)	0	0
Notícia de la Intranet	1 (100,0%)	0	0	0

Secció de Patrimoni				
	només en català	només en castellà	bilingüe	mescla
Proposta a Ple i Junta de Govern	6 (100,0%)	0	0	0
Sortida per Registre General	50 (96,2%)	2 (3,8%)	0	0

Secció de Govern Interior				
	només en català	només en castellà	bilingüe	mescla
Decret	180 (98,4%)	3 (1,6%)	0	0
Proposta a Ple i Junta de Govern	2 (100,0%)	0	0	0
Sortida per Registre General	1.611 (98,0%)	33 (2,0%)	0	0

Secció de Central de Compres				
	només en català	només en castellà	bilingüe	mescla
Decret	50 (100,0%)	0	0	0
Proposta a Ple i Junta de Govern	31 (100,0%)	0	0	0
Sortida per Registre General	4 (100,0%)	0	0	0
Notícia de la Intranet	2 (100,0%)	0	0	0

Servei del Gabinet General Tècnic				
	només en català	només en castellà	bilingüe	mescla
Proposta a Ple i Junta de Govern	2 (100,0%)	0	0	0
Sortida per Registre General	67 (49,6%)	68 (50,4%)	0	0

Unitat de Dades Corporatives - Població (Secció d'Unitat de Dades Corporatives - Població)				
	només en català	només en castellà	bilingüe	mescla
Decret	1 (25,0%)	3 (75,0%)	0	0
Sortida per Registre General	2.942 (82,5%)	624 (17,5%)	0	0

Secció d'Unitat de Dades Corporatives - Població				
	només en català	només en castellà	bilingüe	mescla
Sortida per Registre General	2.942 (82,5%)	624 (17,5%)	0	0

Àrea Delegada d'Infraestructures i Accessibilitat (Departament d'Infraestructures)				
	només en català	només en castellà	bilingüe	mescla
Decret	52 (100,0%)	0	0	0
Proposta a Ple i Junta de Govern	11 (100,0%)	0	0	0
Sortida per Registre General	1.298 (26,8%)	3.540 (73,2%)	0	0

Departament d'Infraestructures (Servei d'Estudis i Projectes d'Enginyeria; Servei de Parcs i Jardins; Servei d'Enllumenat Públic; Servei d'Edificis Municipals; Servei d'Accessibilitat, Control i Ocupació de la Via Pública per Obres)				
	només en català	només en castellà	bilingüe	mescla
Decret	52 (100,0%)	0	0	0
Proposta a Ple i Junta de Govern	11 (100,0%)	0	0	0
Sortida per Registre General	1.290 (26,7%)	3.539 (73,3%)	0	0

Servei d'Estudis i Projectes d'Enginyeria				
	només en català	només en castellà	bilingüe	mescla
Sortida per Registre General	2 (100,0%)	0	0	0

Servei de Parcs i Jardins				
	només en català	només en castellà	bilingüe	mescla
Sortida per Registre General	10 (14,5%)	59 (85,5%)	0	0

Servei d'Enllumenat Públic				
	només en català	només en castellà	bilingüe	mescla
Sortida per Registre General	0	1 (100,0%)	0	0

Servei d'Edificis Municipals				
	només en català	només en castellà	bilingüe	mescla
Sortida per Registre General	49 (98,0%)	1 (2,0%)	0	0

Servei d'Accessibilitat, Control i Ocupació de la Via Pública per Obres				
	només en català	només en castellà	bilingüe	mescla
Sortida per Registre General	1.083 (23,8%)	3.472 (76,2%)	0	0

Àrea d'Ecologia, Agricultura i Benestar Animal (Centre Sanitari Municipal de Protecció Animal Son Reus)				
	només en català	només en castellà	bilingüe	mescla
Decret	123 (99,2%)	1 (0,8%)	0	0
Proposta a Ple i Junta de Govern	4 (100,0%)	0	0	0
Sortida per Registre General	19 (86,4%)	3 (13,6%)	0	0
Anunci en premsa	1 (100,0%)	0	0	0
Plec de condicions administratives	1 (100,0%)	0	0	0
Plec de prescripcions tècniques	1 (100,0%)	0	0	0

Centre Sanitari Municipal de Protecció Animal Son Reus				
	només en català	només en castellà	bilingüe	mescla
Sortida per Registre General	19 (86,4%)	3 (13,6%)	0	0

Àrea de Mobilitat (Departament de Mobilitat; Àrea Delegada de Seguretat Ciutadana; Empresa Municipal de Transports; Societat Municipal d'Aparcaments i Projectes SA)				
	només en català	només en castellà	bilingüe	mescla
Acta	5 (100,0%)	0	0	0
Decret	609 (81,0%)	143 (19,0%)	0	0
Proposta a Ple i Junta de Govern	25 (100,0%)	0	0	0
Sortida per Registre General	4.259 (71,7%)	1.682 (28,3%)	0	0
Anunci en premsa	9 (100,0%)	0	0	0
Notícia de la Intranet	6 (100,0%)	0	0	0
Plec de condicions administratives	1 (100,0%)	0	0	0
Plec de prescripcions tècniques	1 (100,0%)	0	0	0

Departament de Mobilitat (Secció de Circulació; Secció de Transports; Servei de Multes)				
	només en català	només en castellà	bilingüe	mescla
Decret	449 (76,0%)	142 (24,0%)	0	0
Proposta a Ple i Junta de Govern	17 (100,0%)	0	0	0
Sortida per Registre General	3.564 (77,5%)	1.037 (22,5%)	0	0
Anunci en premsa	7 (100,0%)	0	0	0

Secció de Circulació				
	només en català	només en castellà	bilingüe	mescla
Proposta a Ple i Junta de Govern	9 (100,0%)	0	0	0
Sortida per Registre General	1.408 (84,6%)	257 (15,4%)	0	0

Secció de Transports				
	només en català	només en castellà	bilingüe	mescla
Proposta a Ple i Junta de Govern	4 (100,0%)	0	0	0
Sortida per Registre General	122 (34,6%)	231 (65,4%)	0	0

Servei de Multes				
	només en català	només en castellà	bilingüe	mescla
Decret	299 (68,7%)	136 (31,3%)	0	0
Proposta a Ple i Junta de Govern	4 (100,0%)	0	0	0
Sortida per Registre General	2.034 (78,7%)	549 (21,3%)	0	0

Àrea Delegada de Seguretat Ciutadana (Policia Local de Palma; Protecció Civil; Departament de Recursos Humans)				
	només en català	només en castellà	bilingüe	mescla
Decret	160 (99,4%)	1 (0,6%)	0	0
Proposta a Ple i Junta de Govern	8 (100,0%)	0	0	0
Sortida per Registre General	694 (51,8%)	645 (48,2%)	0	0
Notícia de la Intranet	6 (100,0%)	0	0	0
Plec de condicions administratives	1 (100,0%)	0	0	0
Plec de prescripcions tècniques	1 (100,0%)	0	0	0

Policia Local de Palma (Comissaria de Personal i Suport Logístic)				
	només en català	només en castellà	bilingüe	mescla
Proposta a Ple i Junta de Govern	3 (100,0%)	0	0	0
Sortida per Registre General	0	1 (100,0%)	0	0

Comissaria de Personal i Suport Logístic				
	només en català	només en castellà	bilingüe	mescla
Sortida per Registre General	0	1 (100,0%)	0	0

Protecció Civil				
	només en català	només en castellà	bilingüe	mescla
Sortida per Registre General	12 (14,3%)	72 (85,7%)	0	0

Departament de Recursos Humans				
	només en català	només en castellà	bilingüe	mescla
Proposta a Ple i Junta de Govern	4 (100,0%)	0	0	0
Notícia de la Intranet	6 (100,0%)	0	0	0

Empresa Municipal de Transports				
	només en català	només en castellà	bilingüe	mescla
Sortida per Registre General	1 (100,0%)	0	0	0

Societat Municipal d'Aparcaments i Projectes SA				
	només en català	només en castellà	bilingüe	mescla
Acta	5 (100,0%)	0	0	0
Anunci en premsa	2 (100,0%)	0	0	0

Àrea d'Economia, Hisenda i Innovació

(Serveis Jurídics; Servei de Responsabilitat Patrimonial; Direcció Económico-financera; Àrea Delegada de Turisme, Comerç i Treball; Institut Municipal d'Innovació; Palau de Congressos SA; PalmaActiva)

	només en català	només en castellà	bilingüe	mescla
Acta	18 (100,0%)	0	0	0
Decret	333 (90,5%)	35 (9,5%)	0	0
Proposta a Ple i Junta de Govern	109 (95,6%)	5 (4,4%)	0	0
Sortida per Registre General	5.103 (90,0%)	569 (10,0%)	0	0
Anunci en premsa	4 (80,0%)	0	1 (20,0%)	0
Notícia de la Intranet	2 (100,0%)	0	0	0
Plec de condicions administratives	1 (100,0%)	0	0	0
Plec de prescripcions tècniques	1 (100,0%)	0	0	0

Serveis Jurídics

	només en català	només en castellà	bilingüe	mescla
Decret	31 (100,0%)	0	0	0
Proposta a Ple i Junta de Govern	44 (89,8%)	5 (10,2%)	0	0
Sortida per Registre General	0	92 (100,0%)	0	0

Servei de Responsabilitat Patrimonial

	només en català	només en castellà	bilingüe	mescla
Decret	36 (76,6%)	11 (23,4%)	0	0
Proposta a Ple i Junta de Govern	7 (100,0%)	0	0	0
Sortida per Registre General	638 (88,1%)	86 (11,9%)	0	0

Direcció Económicofinancera (Departament Financer; Tribunal Económicoadministratiu Municipal; Departament Tributari)				
	només en català	només en castellà	bilingüe	mescla
Acta	4 (100,0%)	0	0	0
Decret	263 (91,6%)	24 (8,4%)	0	0
Proposta a Ple i Junta de Govern	47 (100,0%)	0	0	0
Sortida per Registre General	4.465 (91,9%)	391 (8,1%)	0	0
Anunci en premsa	1 (50,0%)	0	1 (50,0%)	0
Plec de condicions administratives	1 (100,0%)	0	0	0
Plec de prescripcions tècniques	1 (100,0%)	0	0	0

Departament Financer (Secció de Comptabilitat; Secció de Tresoreria)				
	només en català	només en castellà	bilingüe	mescla
Decret	59 (88,1%)	8 (11,9%)	0	0
Proposta a Ple i Junta de Govern	22 (100,0%)	0	0	0
Sortida per Registre General	91 (87,5%)	13 (12,5%)	0	0

Secció de Comptabilitat				
	només en català	només en castellà	bilingüe	mescla
Proposta a Ple i Junta de Govern	5 (100,0%)	0	0	0

Secció de Tresoreria				
	només en català	només en castellà	bilingüe	mescla
Decret	57 (87,7%)	8 (12,3%)	0	0

Tribunal Económico-administratiu Municipal				
	només en català	només en castellà	bilingüe	mescla
Acta	4 (100,0%)	0	0	0
Decret	3 (100,0%)	0	0	0
Sortida per Registre General	93 (67,9%)	44 (32,1%)	0	0

Departament Tributari (Servei d'Inspecció Tributària; Servei de Tributs)				
	només en català	només en castellà	bilingüe	mescla
Decret	201 (92,6%)	16 (7,4%)	0	0
Proposta a Ple i Junta de Govern	23 (100,0%)	0	0	0
Sortida per Registre General	4.281 (92,8%)	334 (7,2%)	0	0
Anunci en premsa	1 (50,0%)	0	1 (50,0%)	0
Plec de condicions administratives	1 (100,0%)	0	0	0
Plec de prescripcions tècniques	1 (100,0%)	0	0	0

Servei d'Inspecció Tributària				
	només en català	només en castellà	bilingüe	mescla
Proposta a Ple i Junta de Govern	1 (100,0%)	0	0	0
Sortida per Registre General	970 (88,7%)	124 (11,3%)	0	0

Servei de Tributs				
(Secció d'Imposts de Béns Immobles; Secció de Plusvàlua; Secció de Liquidacions)				
	només en català	només en castellà	bilingüe	mescla
Proposta a Ple i Junta de Govern	16 (100,0%)	0	0	0
Sortida per Registre General	3.115 (94,1%)	196 (5,9%)	0	0

Secció d'Imposts de Béns Immobles				
	només en català	només en castellà	bilingüe	mescla
Proposta a Ple i Junta de Govern	7 (100,0%)	0	0	0
Sortida per Registre General	289 (93,2%)	21 (6,8%)	0	0

Secció de Plusvàlua				
	només en català	només en castellà	bilingüe	mescla
Sortida per Registre General	124 (90,5%)	13 (9,5%)	0	0

Secció de Liquidacions				
	només en català	només en castellà	bilingüe	mescla
Sortida per Registre General	2.567 (94,3%)	155 (5,7%)	0	0

Àrea Delegada de Turisme, Comerç i Treball				
	només en català	només en castellà	bilingüe	mescla
Decret	3 (100,0%)	0	0	0
Anunci en premsa	1 (100,0%)	0	0	0

Institut Municipal d'Innovació				
	només en català	només en castellà	bilingüe	mescla
Acta	7 (100,0%)	0	0	0
Proposta a Ple i Junta de Govern	1 (100,0%)	0	0	0
Notícia de la Intranet	1 (100,0%)	0	0	0

Palau de Congressos SA				
	només en català	només en castellà	bilingüe	mescla
Proposta a Ple i Junta de Govern	1 (100,0%)	0	0	0

PalmaActiva				
	només en català	només en castellà	bilingüe	mescla
Acta	7 (100,0%)	0	0	0
Proposta a Ple i Junta de Govern	7 (100,0%)	0	0	0
Anunci en premsa	2 (100,0%)	0	0	0

Àrea de Benestar i Drets Socials (Servei de Benestar i Drets Socials)				
	només en català	només en castellà	bilingüe	mescla
Decret	26 (100,0%)	0	0	0
Proposta a Ple i Junta de Govern	35 (100,0%)	0	0	0
Sortida per Registre General	3.463 (97,2%)	101 (2,8%)	0	0
Plec de condicions administratives	2 (100,0%)	0	0	0
Plec de prescripcions tècniques	2 (100,0%)	0	0	0

Servei de Benestar i Drets Socials				
	només en català	només en castellà	bilingüe	mescla
Decret	26 (100,0%)	0	0	0
Proposta a Ple i Junta de Govern	35 (100,0%)	0	0	0
Sortida per Registre General	3.463 (97,2%)	101 (2,8%)	0	0
Plec de condicions administratives	2 (100,0%)	0	0	0
Plec de prescripcions tècniques	2 (100,0%)	0	0	0

Àrea d'Igualtat, Joventut i Drets Cívics				
	només en català	només en castellà	bilingüe	mescla
Decret	18 (100,0%)	0	0	0
Proposta a Ple i Junta de Govern	24 (100,0%)	0	0	0
Sortida per Registre General	68 (100,0%)	0	0	0
Anunci en premsa	4 (100,0%)	0	0	0
Notícia de la Intranet	1 (100,0%)	0	0	0

Comissions				
(Comissió de Serveis a la Ciutadania; Comissió de Comptes, Economia i Recursos Humans; Comissió de Suggeriments i Reclamacions; Comissió d'Urbanisme i Medi Ambient; Comissió de Vigilància de la Contractació, Infraestructures i Desconcentració Territorial; Comissió de Centre Històric i Catalogació; Comitè Tècnic per al Dictamen Integrat d'Activitats)				
	només en català	només en castellà	bilingüe	mescla
Acta	46 (88,5%)	0	0	6 (11,5%)

Comissió de Serveis a la Ciutadania				
	només en català	només en castellà	bilingüe	mescla
Acta	6 (100,0%)	0	0	0

Comissió de Comptes, Economia i Recursos Humans				
	només en català	només en castellà	bilingüe	mescla
Acta	6 (100,0%)	0	0	0

Comissió de Suggeriments i Reclamacions				
	només en català	només en castellà	bilingüe	mescla
Acta	5 (100,0%)	0	0	0

Comissió d'Urbanisme i Medi Ambient				
	només en català	només en castellà	bilingüe	mescla
Acta	1 (14,3%)	0	0	6 (85,7%)

Comissió de Vigilància de la Contractació, Infraestructures i Desconcentració Territorial				
	només en català	només en castellà	bilingüe	mescla
Acta	6 (100,0%)	0	0	0

Comissió de Centre Històric i Catalogació				
	només en català	només en castellà	bilingüe	mescla
Acta	11 (100,0%)	0	0	0

Comitè Tècnic per al Dictamen Integrat d'Activitats				
	només en català	només en castellà	bilingüe	mescla
Acta	11 (100,0%)	0	0	0

Àrea de Sanitat i Consum (Servei de Consum i Mercats; Servei de Sanitat)				
	només en català	només en castellà	bilingüe	mescla
Decret	61 (96,8%)	2 (3,2%)	0	0
Proposta a Ple i Junta de Govern	4 (100,0%)	0	0	0
Sortida per Registre General	6.813 (97,4%)	180 (2,6%)	0	0
Anunci en premsa	1 (100,0%)	0	0	0
Plec de condicions administratives	1 (100,0%)	0	0	0
Plec de prescripcions tècniques	1 (100,0%)	0	0	0

Servei de Consum i Mercats (Oficina Municipal d'Informació al Consumidor)				
	només en català	només en castellà	bilingüe	mescla
Decret	4 (100,0%)	0	0	0
Sortida per Registre General	3.484 (98,4%)	57 (1,6%)	0	0
Anunci en premsa	1 (100,0%)	0	0	0

Oficina Municipal d'Informació al Consumidor				
	només en català	només en castellà	bilingüe	mescla
Sortida per Registre General	3.249 (98,3%)	57 (1,7%)	0	0

Servei de Sanitat (Centre Municipal de Salut)				
	només en català	només en castellà	bilingüe	mescla
Sortida per Registre General	1.727 (95,1%)	89 (4,9%)	0	0
Plec de condicions administratives	1 (100,0%)	0	0	0
Plec de prescripcions tècniques	1 (100,0%)	0	0	0

Centre Municipal de Salut				
	només en català	només en castellà	bilingüe	mescla
Sortida per Registre General	1.727 (95,1%)	89 (4,9%)	0	0