

**INFORME SOBRE NORMALITZACIÓ LINGÜÍSTICA A
L'AJUNTAMENT DE PALMA I ELS SEUS
ORGANISMES AUTÒNOMS***
(setembre 20 - febrer 21)

*En compliment del punt 2 de la Moció sobre normalització lingüística aprovada pel Ple de dia 31 de juliol de 1996.

INTRODUCCIÓ

L'informe semestral sobre la normalització lingüística a l'Ajuntament de Palma i els seus organismes autònoms s'elabora a partir del seguiment de diversos tipus d'actuacions, les quals poden oferir una idea aproximada del grau de compliment del vigent Reglament municipal de normalització lingüística (RMNL) per part de les unitats i dependències municipals.

A continuació es detallen les actuacions que s'han tingut en compte, amb la disposició de l'RMNL corresponent:

Tipus d'actuació	Disposició reglamentària
Proposta a Ple i a Junta de Govern	Art. 8.c: han de ser en català.
Anunci a premsa	Art. 14: ha de ser en català com a norma general. També pot ser en castellà quan les circumstàncies sociolingüístiques o les característiques de l'activitat ho aconsellin, i en altres llengües quan les informacions siguin d'interès cultural o turístic.
Plec de condicions	Art. 7: ha de ser en català.
Notícia a la Intranet	Art. 8.c: la informació que es publica a la Intranet municipal (notícies i novetats) ha de ser en català, atès que s'ha de considerar de règim intern.
Sortida pel Registre General	Art. 7 i 8: ha de ser en català si l'escrit va dirigit a particulars, autoritats, organismes i dependències d'entitats públiques radicades a les Balears o altres territoris on el català sigui oficial, llevat del cas que sol·licitin la versió castellana.
Decret	Art. 7: ha de ser en català.
Acta	Art. 7: ha de ser en català.

Alguns tipus d'actuacions no es tenen en compte perquè el seguiment n'és un tant complex si no es disposa de col·laboradors a les diferents àrees. La informació sobre els organismes autònoms també és escassa per aquest mateix motiu. Sempre que ha estat possible s'ha assignat l'actuació a una unitat concreta; en cas contrari, s'ha adscrita al nivell immediatament superior.

Pel que fa a algunes actuacions se n'ha fet una tria que és considera significativa. Així, s'han recollit els decrets dictats el mes de desembre, les propostes presentades als plens ordinaris i extraordinaris de novembre i desembre de 2020 i gener de 2021, i les presentades a les sessions de la Junta de Govern d'octubre i novembre de 2020 i febrer de 2021. D'altra banda, en aquesta ocasió no ha estat possible disposar de les dades relatives a actes de diversos organismes i comissions.

Els apartats de l'informe són els següents: A (ús de llengües segons tipus d'actuació), B (evolució de l'ús del català des del setembre de 1996) i C (ús del català a les diverses àrees).

En A es compara l'ús del català a cada una de les àrees de gestió municipal en relació amb els tipus d'actuació següents: propostes a Ple –en aquest cas també es compara l'ús del català per part dels grups polítics– i a la Junta de Govern, documents que passen pel registre de sortida i decrets. A més, s'hi incorpora la comparació amb les dades de l'informe anterior (març - agost de 2020), indicades a la columna “variació”. En B es compara l'ús del català a les àrees municipals des de l'informe del període de setembre 1996 - febrer 1997 pel que fa als tipus d'actuació quan el nombre és prou significatiu per a indicar una tendència. Finalment, en C es detallen els usos lingüístics de les diverses dependències: ús només del català, ús només del castellà, ús bilingüe (català i castellà) i mescla de llengües.

L'informe també recull un indicador, l'índex de normalitat lingüística (INL), que s'aplica a les grans divisions municipals. Aquest índex s'elabora ponderant diversos usos lingüístics, distribuïts en dos grans àmbits –difusió exterior i difusió interior–, i pretén ser una síntesi de la situació lingüística a l'àrea en qüestió. Els percentatges que l'integren, determinats segons la importància que hem atribuït a cada ús pel que fa a la normalització lingüística, són els següents:

Difusió exterior	70%	Difusió interior	30%
Anuncis a premsa	40%	Propostes a Ple i a Junta de Govern	10%
Sortides pel Registre General	25%	Notícies a la Intranet	15%
Plecs de condicions	5%	Decrets	5%

ÚS DE LENGÜES SEGONS TIPUS D'ACTUACIÓ

**ÚS DEL CATALÀ A LES PROPOSTES
AL PLE I LA JUNTA DE GOVERN**

	només en català	altres	% només en català	% variació
Àrea d'Economia, Hisenda i Innovació	121	0	100,0	0
Àrea de Cultura i Benestar Social	89	0	100,0	0
Àrea d'Infraestructures i Accessibilitat	35	0	100,0	0
Àrea de Justícia Social, Feminisme i LGTBI	22	0	100,0	0
Àrea de Seguretat Ciutadana	19	0	100,0	0
Àrea de Medi Ambient i Benestar Animal	18	0	100,0	+9,1
Secretaria General del Ple	14	0	100,0	0
Àrea de Mobilitat Sostenible	8	0	100,0	0
Batlia	4	0	100,0	0
Secretaria de la Junta de Govern i Decrets	1	0	100,0	0
Àrea de Participació Ciutadana i Govern Interior	104	1	99,0	-1,0
Àrea de Model de Ciutat, Habitatge Digne i Sostenibilitat	68	1	98,6	-1,4
Intervenció	11	3	78,6	-21,4
Grups Polítics	21	96	17,9	+1,3
TOTAL	535	101	84,1	-1,2

ÚS DEL CATALÀ ALS ANUNCIS EN PREMSA

	només en català	altres	% només en català	% variació
Àrea de Model de Ciutat, Habitatge Digne i Sostenibilitat	11	0	100,0	0
Àrea de Mobilitat Sostenible	4	0	100,0	0
Àrea d'Economia, Hisenda i Innovació	2	0	100,0	0
Àrea de Justícia Social, Feminisme i LGTBI	2	0	100,0	
Batlia	2	0	100,0	0
TOTAL	21	0	100,0	0

**ÚS DEL CATALÀ ALS DOCUMENTS
QUE PASSEN PEL REGISTRE DE SORTIDA**

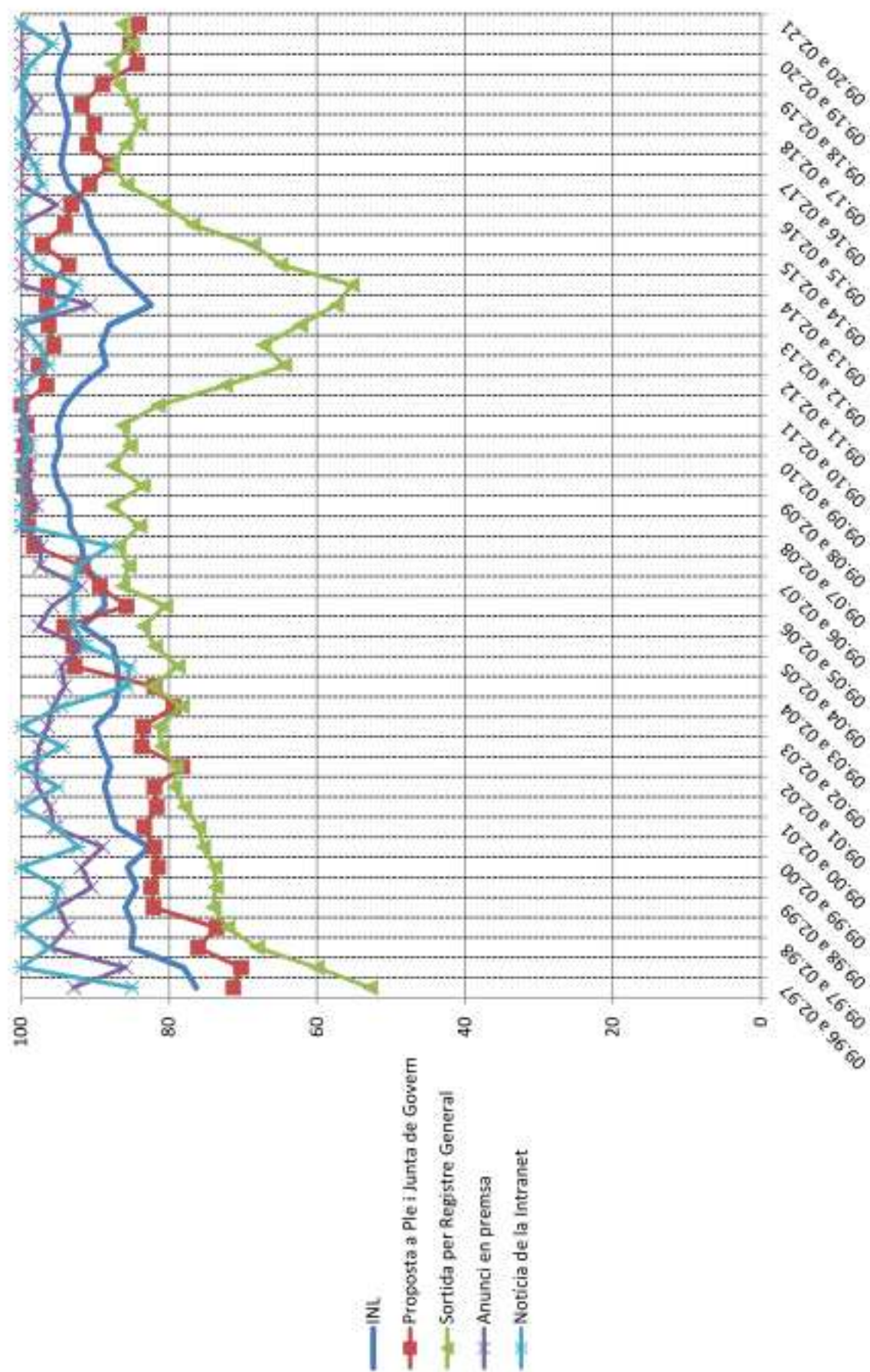
	només en català	altres	% només en català	% variació
Secretaria de la Junta de Govern i Decrets	6	0	100,0	0
Àrea de Medi Ambient i Benestar Animal	4	0	100,0	0
Àrea de Justícia Social, Feminisme i LGTBI	304	2	99,3	-0,7
Àrea de Participació Ciutadana i Govern Interior	19.398	224	98,9	+2,7
Àrea de Seguretat Ciutadana	5.655	213	96,4	+3,0
Àrea de Model de Ciutat, Habitatge Digne i Sostenibilitat	10.080	419	96,0	-0,2
Àrea de Cultura i Benestar Social	2.400	105	95,8	-0,7
Batlia	372	35	91,4	+0,8
Àrea d'Economia, Hisenda i Innovació	5.873	927	86,4	-5,3
Àrea de Mobilitat Sostenible	1.918	866	68,9	-12,5
Secretaria General del Ple	17	10	63,0	+0,5
Intervenció	1	2	33,3	-54,2
Àrea d'Infraestructures i Accessibilitat	1.501	4.516	24,9	+1,8
TOTAL	47.529	7.319	86,7	+1,5

ÚS DEL CATALÀ ALS DECRETS				
	només en català	altres	% només en català	% variació
Àrea de Seguretat Ciutadana	170	0	100,0	+2,1
Àrea de Cultura i Benestar Social	170	0	100,0	0
Àrea d'Infraestructures i Accessibilitat	72	0	100,0	0
Àrea de Medi Ambient i Benestar Animal	48	0	100,0	0
Intervenció	12	0	100,0	0
Secretaria General del Ple	10	0	100,0	0
Secretaria de la Junta de Govern i Decrets	2	0	100,0	
Àrea de Justícia Social, Feminisme i LGTBI	103	1	99,0	-1,0
Batlia	101	1	99,0	-1,0
Àrea de Participació Ciutadana i Govern Interior	501	5	99,0	-0,6
Àrea de Model de Ciutat, Habitatge Digne i Sostenibilitat	240	12	95,2	-1,4
Àrea d'Economia, Hisenda i Innovació	545	36	93,8	-2,3
Àrea de Mobilitat Sostenible	329	39	89,4	+2,5
TOTAL	2.303	94	96,1	+0,7

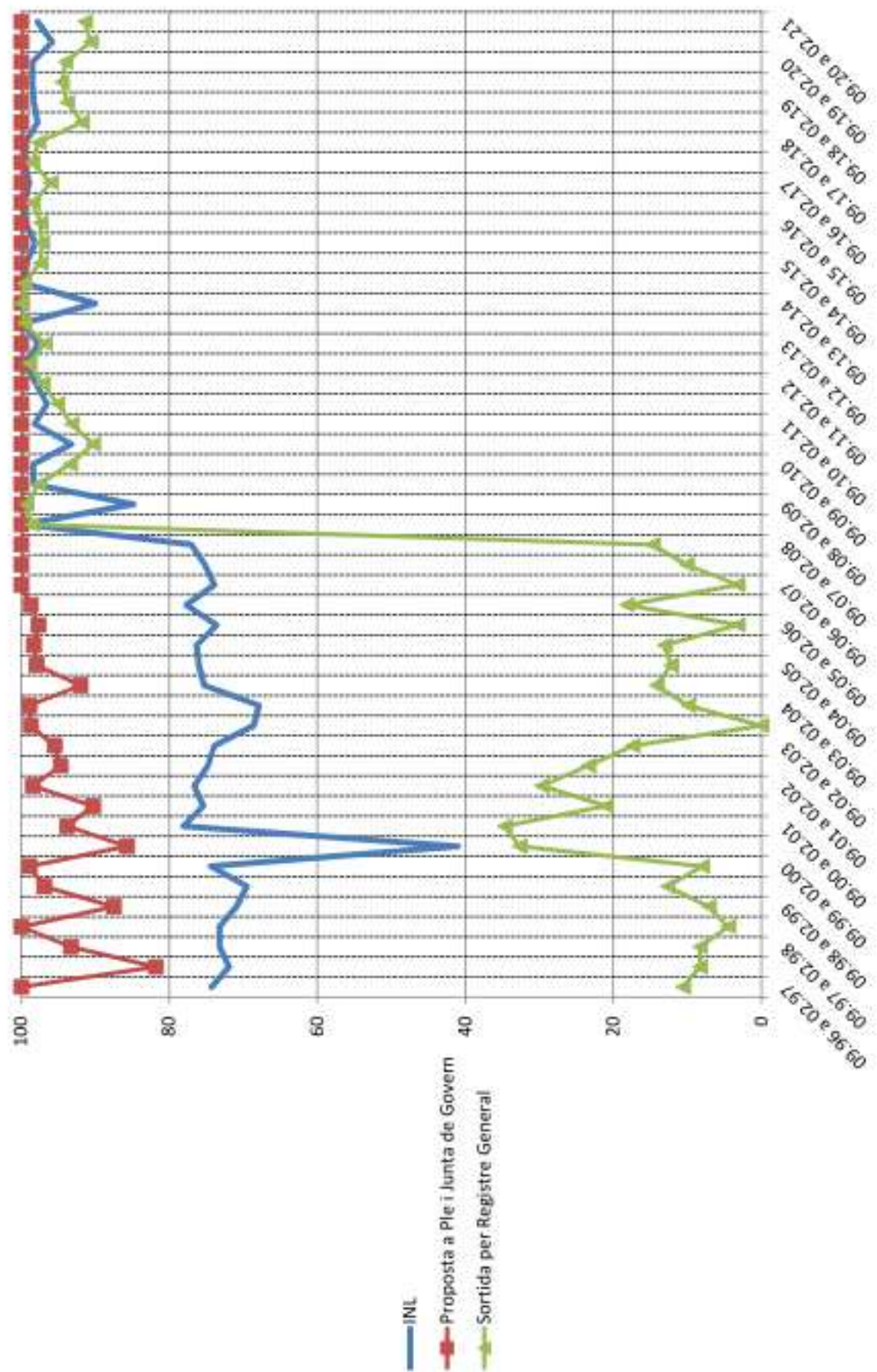
ÍNDIX DE NORMALITAT LINGÜÍSTICA		
		% variació
Secretaria de la Junta de Govern i Decrets	100,0	+9,0
Àrea de Medi Ambient i Benestar Animal	100,0	+1,8
Àrea de Justícia Social, Feminisme i LGTBI	99,7	-0,3
Àrea de Participació Ciutadana i Govern Interior	98,6	+0,9
Àrea de Model de Ciutat, Habitatge Digne i Sostenibilitat	98,2	+4,3
Àrea de Seguretat Ciutadana	97,9	+1,9
Batlia	97,8	+2,0
Àrea de Cultura i Benestar Social	97,6	-0,9
Àrea d'Economia, Hisenda i Innovació	96,0	-1,2
Àrea de Mobilitat Sostenible	88,7	-5,0
Secretaria General del Ple	74,1	+0,3
Intervenció	51,2	-40,1
Àrea d'Infraestructures i Accessibilitat	50,4	-29,2
TOTAL	94,4	+0,9

EVOLUCIÓ DE L'ÚS DEL CATALÀ DES DEL SETEMBRE DE 1996

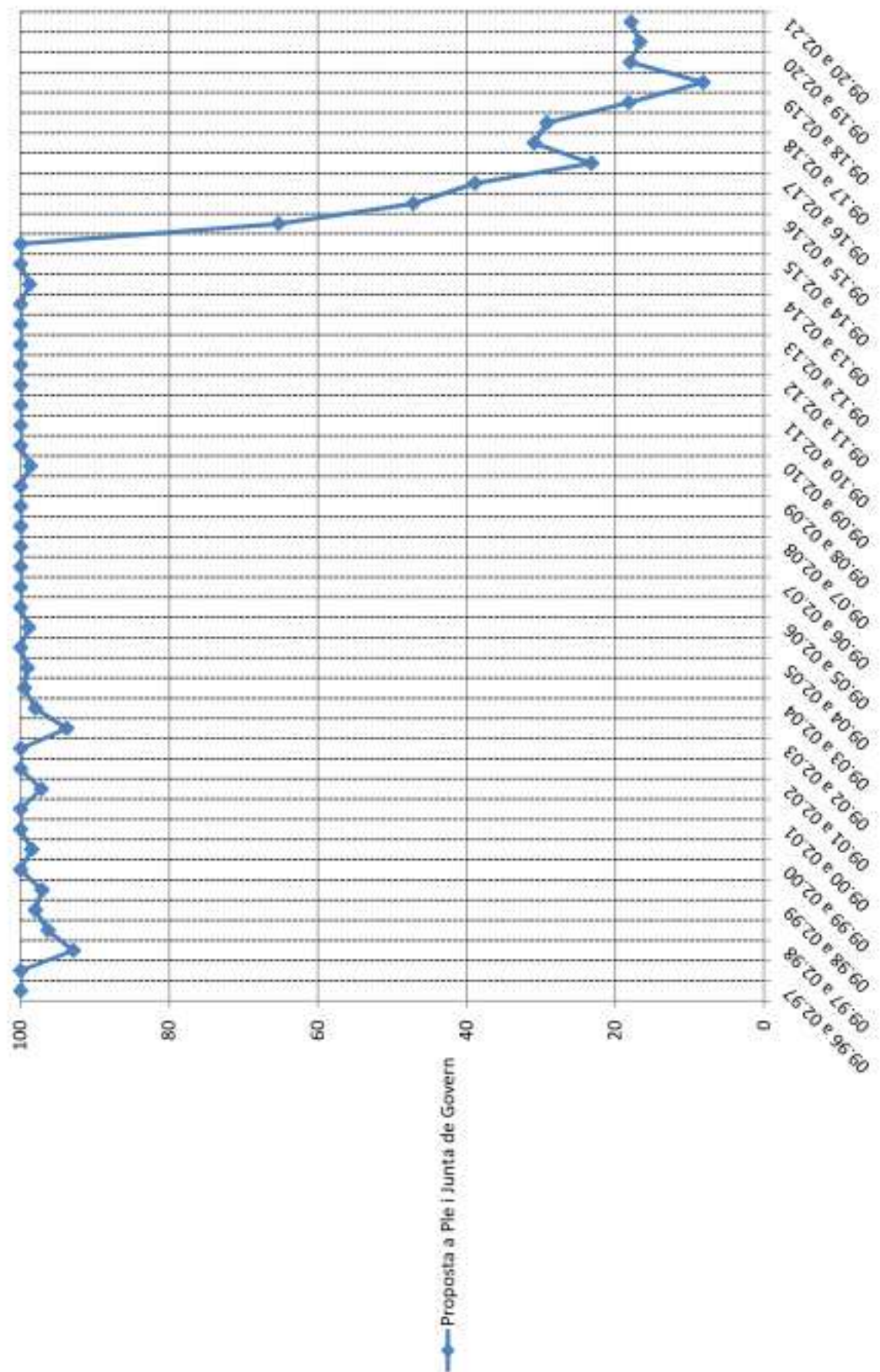
Ajuntament de Palma i organismes autònoms



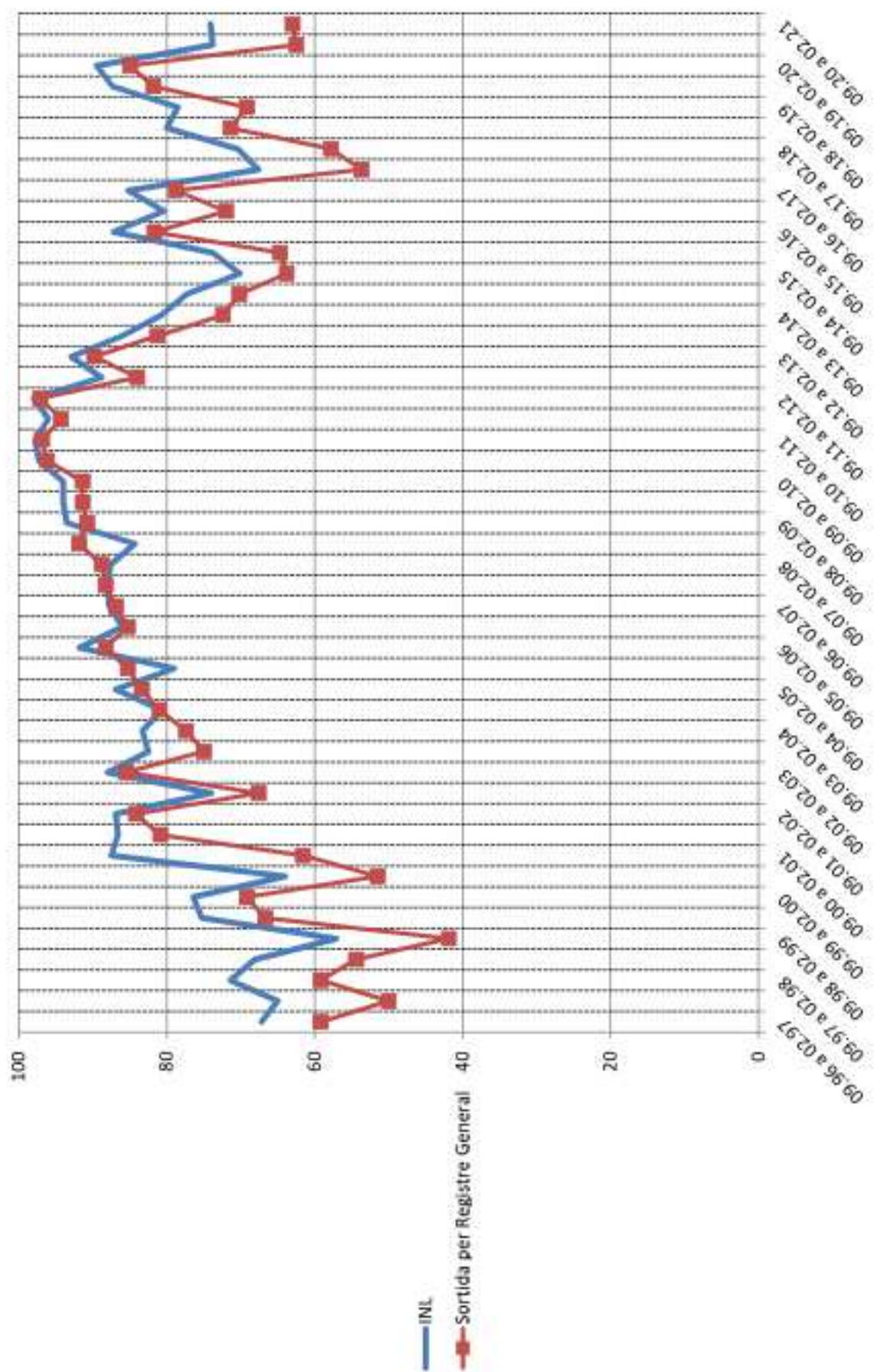
Batlia



Grups Polítics

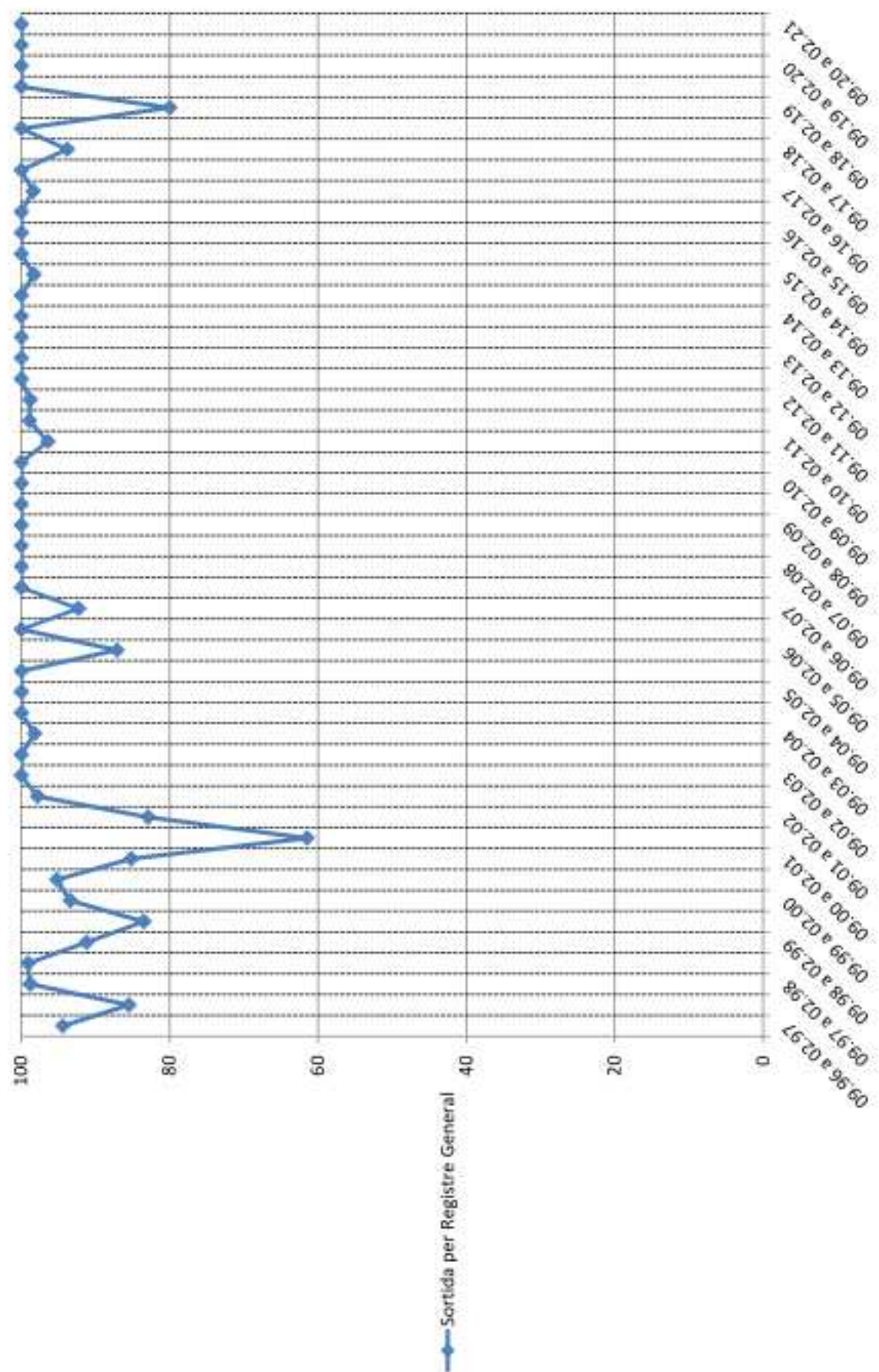


Secretaria General del Ple

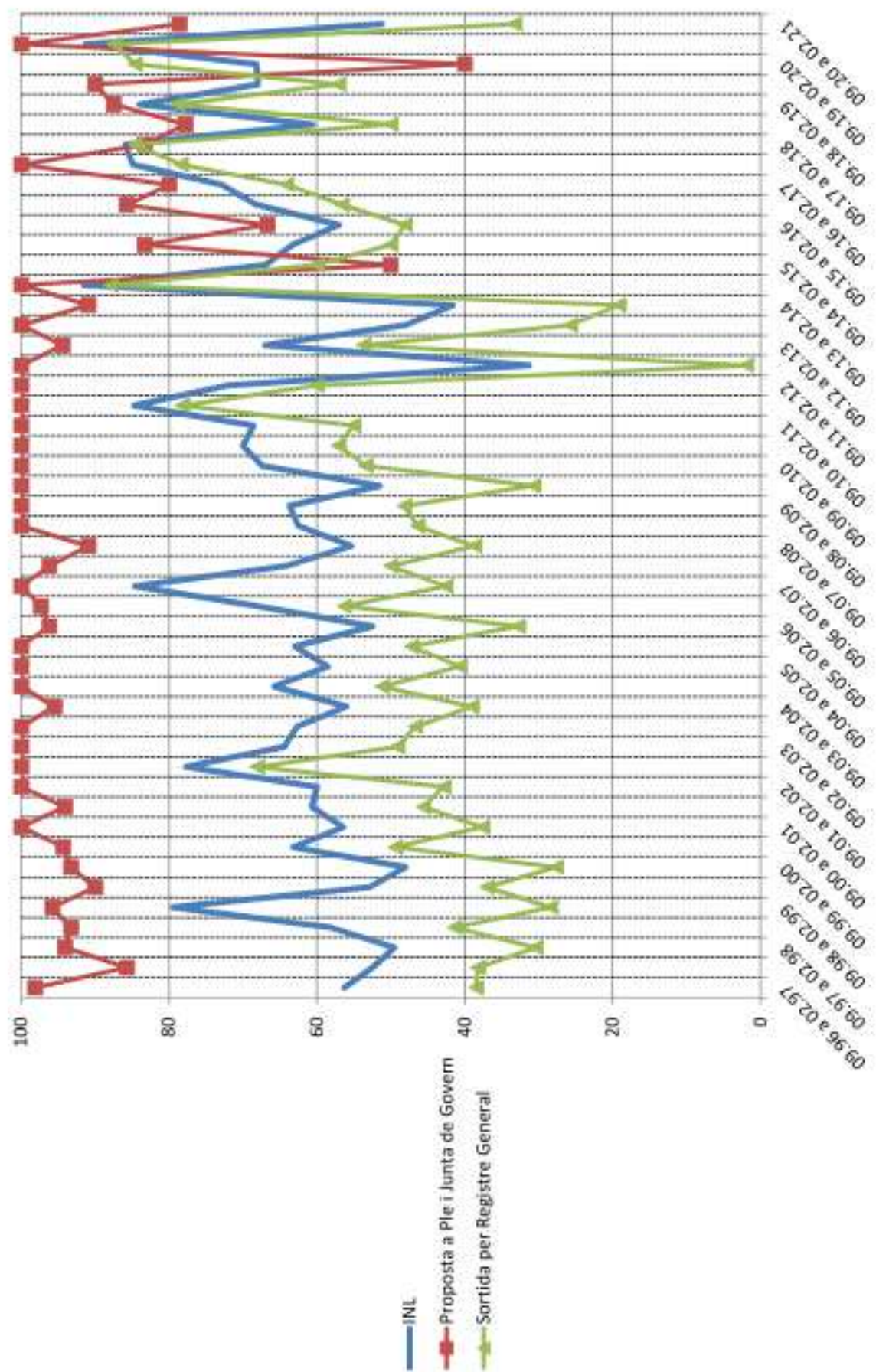


setembre 20 - febrer 21, B.5

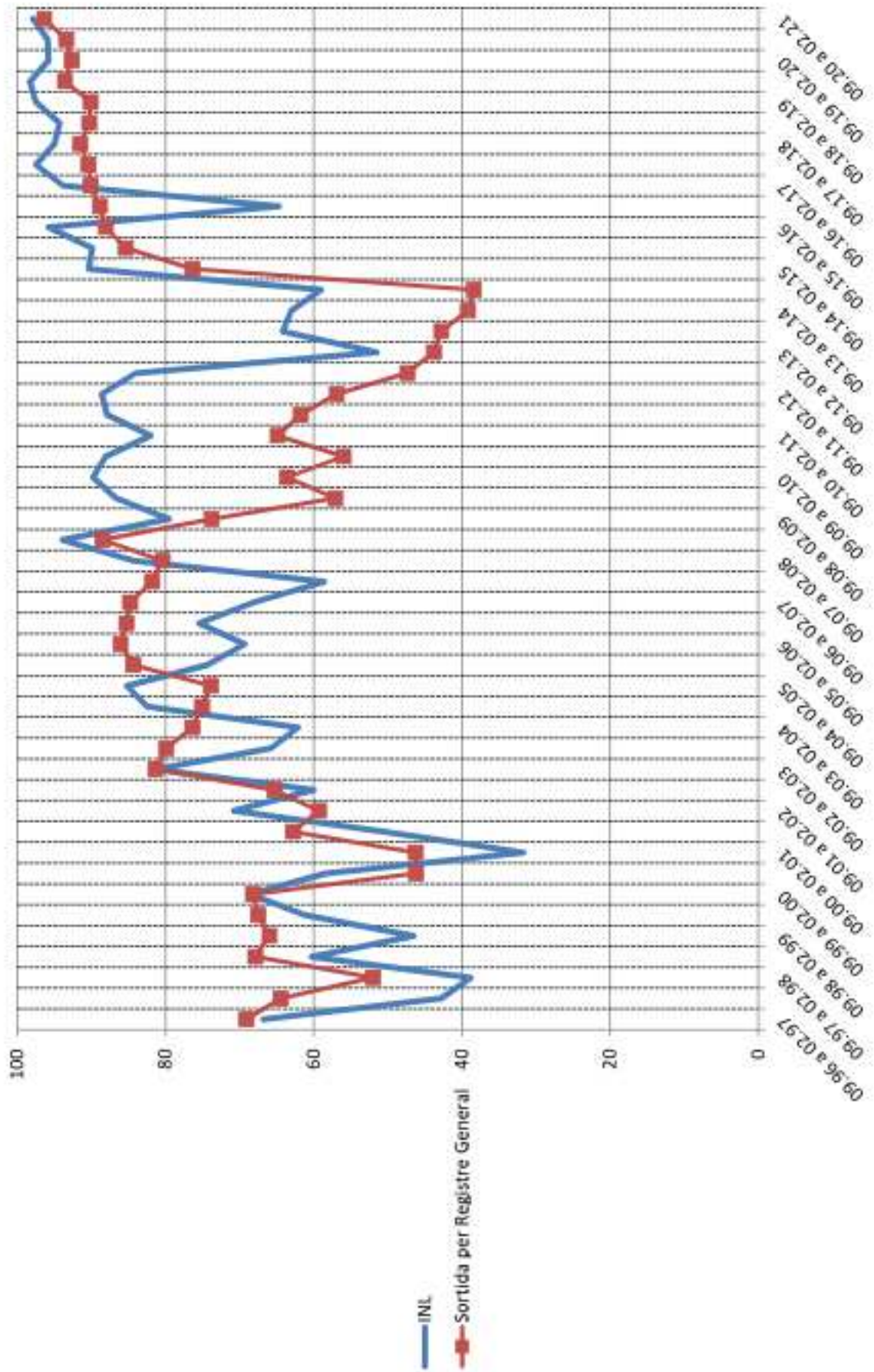
Secretaria de la Junta de Govern i Decrets



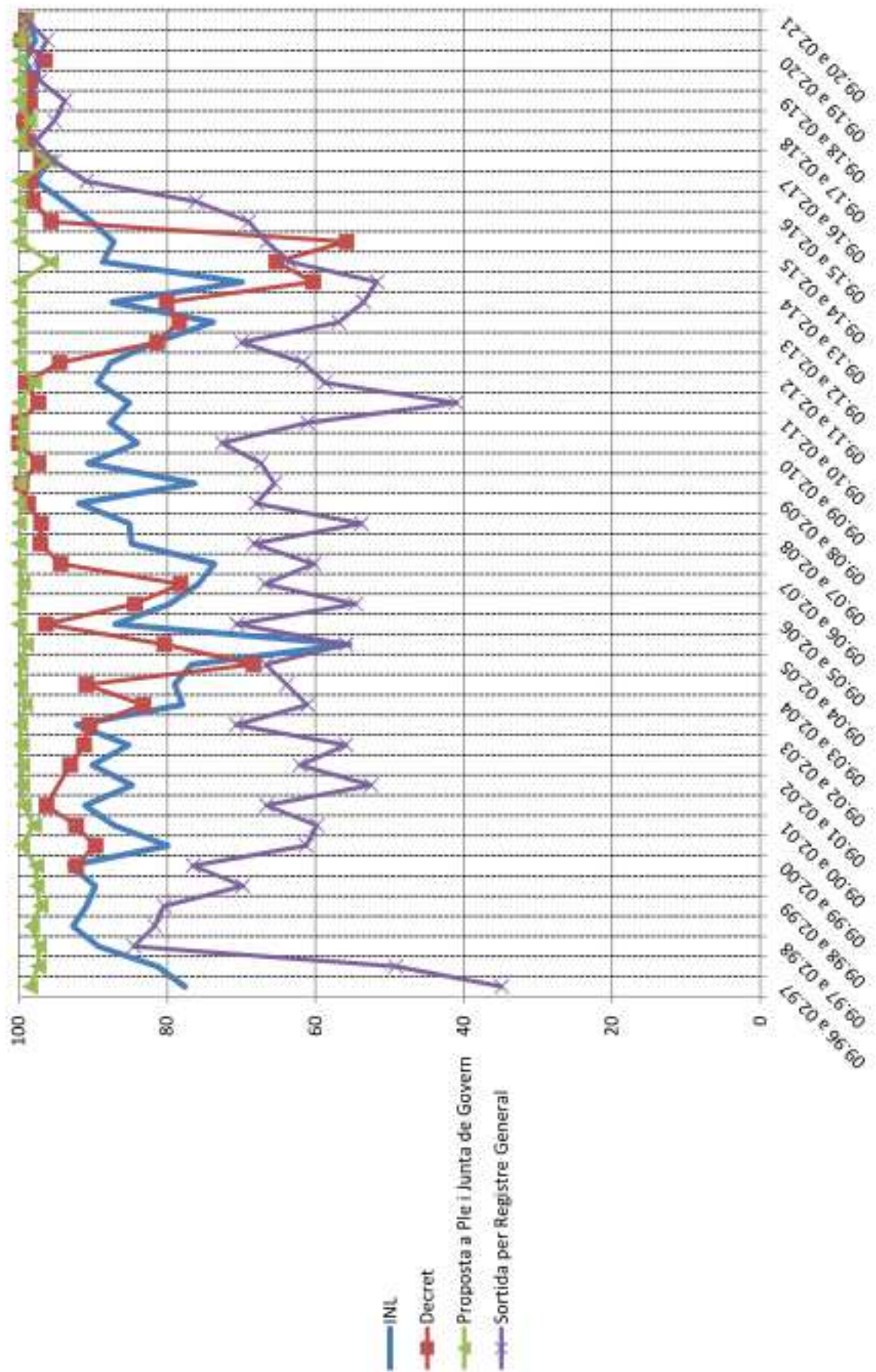
Intervenció



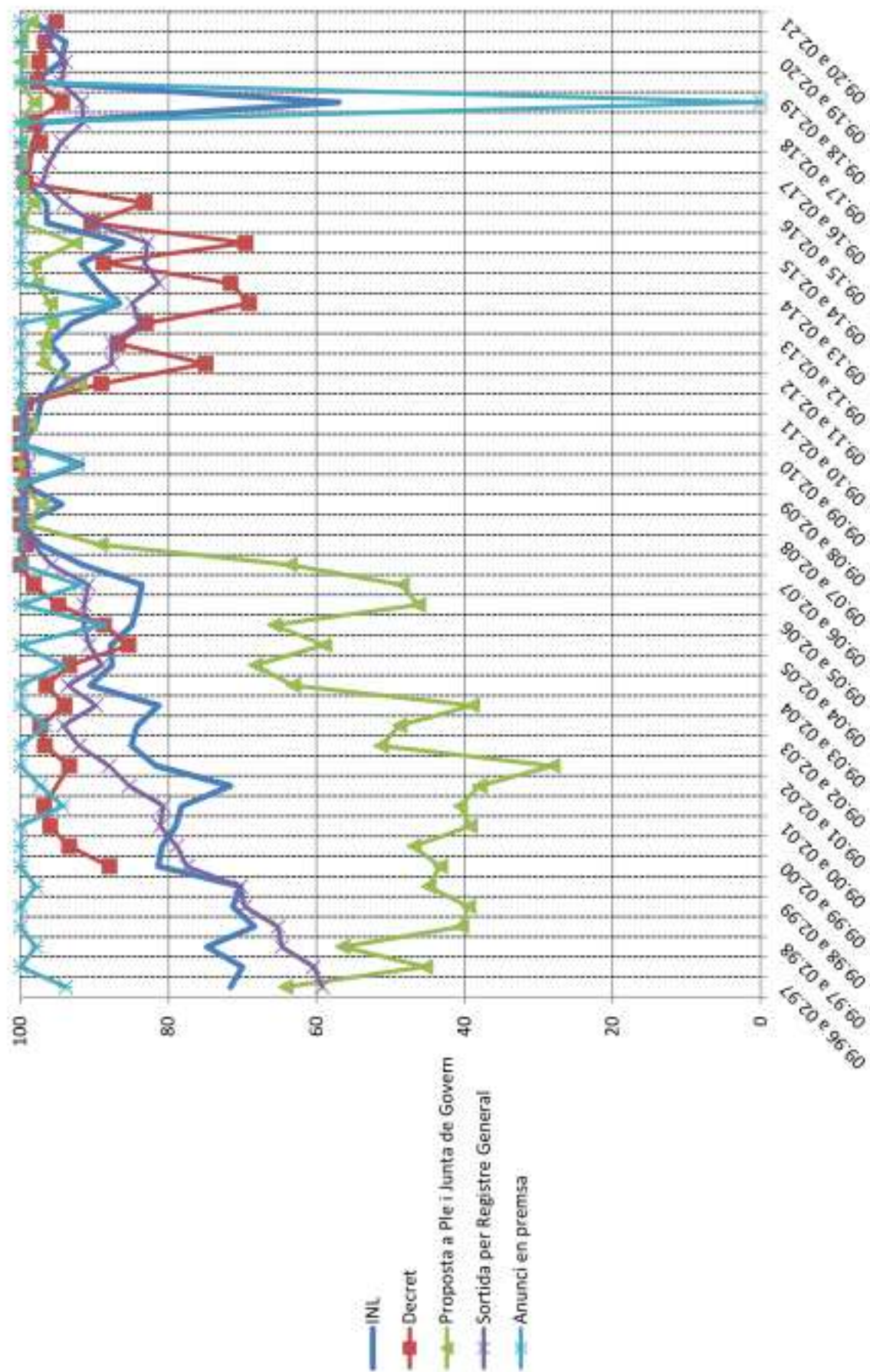
Àrea de Seguretat Ciutadana



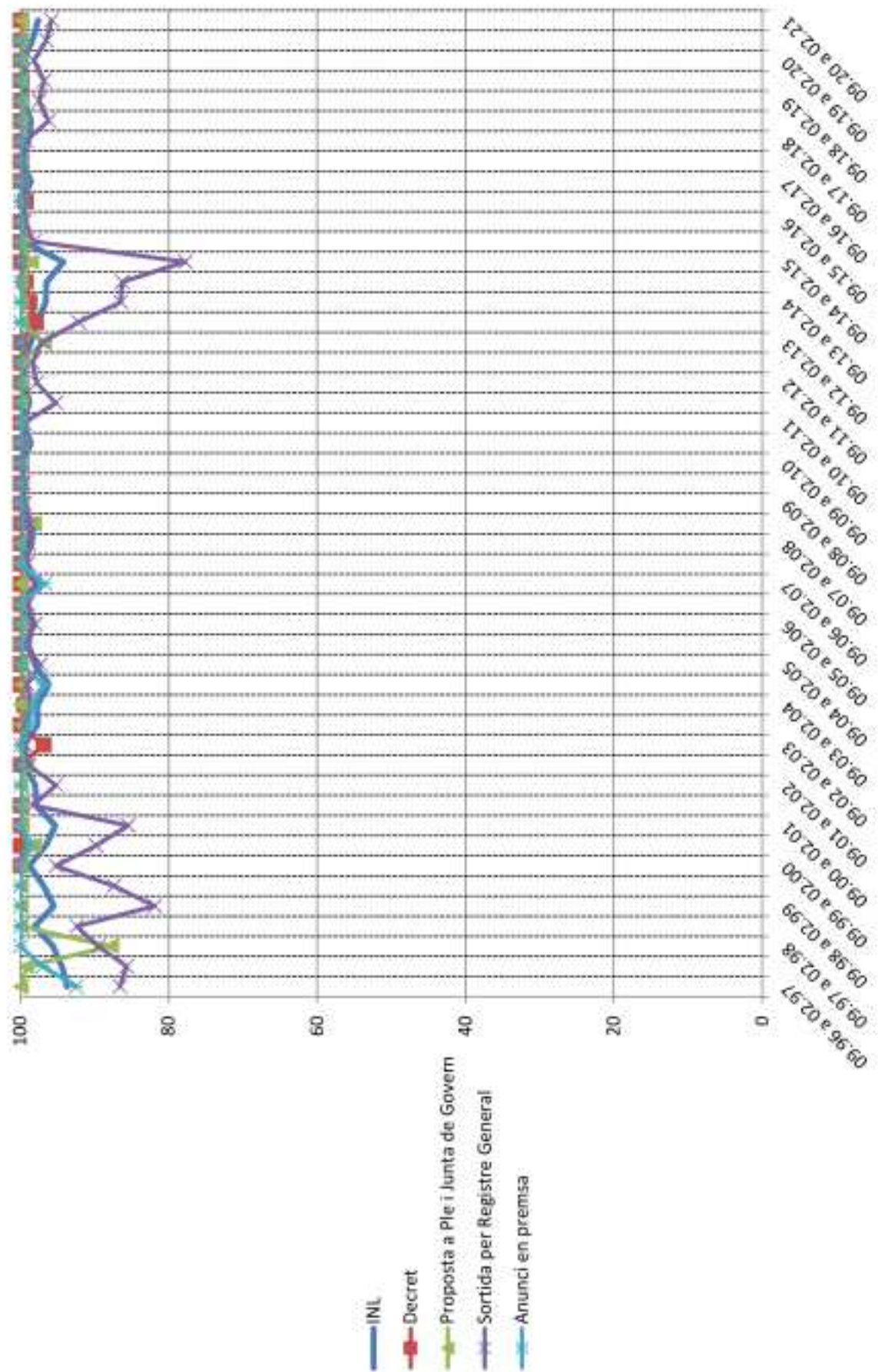
Àrea de Participació Ciutadana i Govern Interior



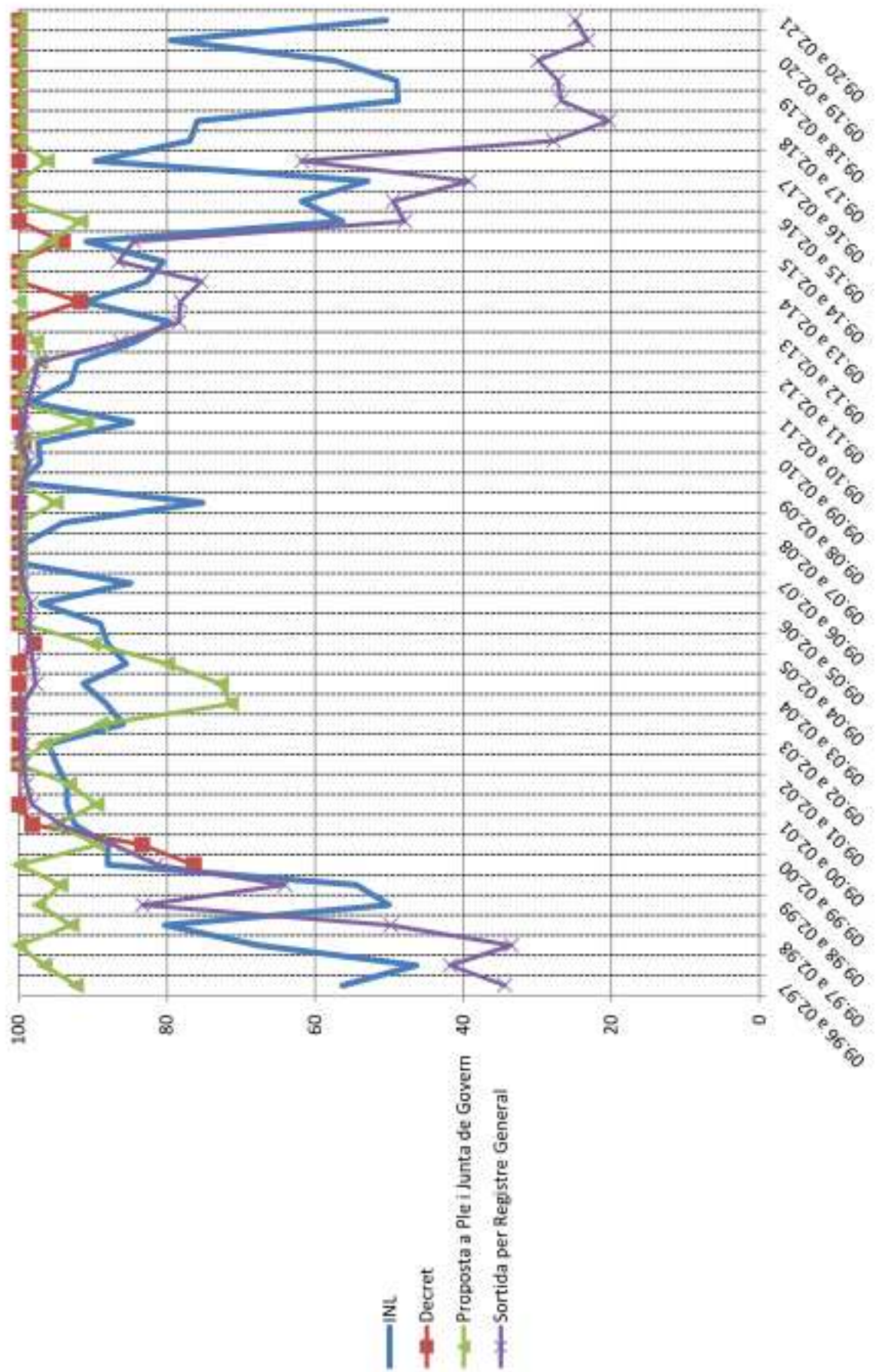
Àrea de Model de Ciutat, Habitatge Digne i Sostenibilitat



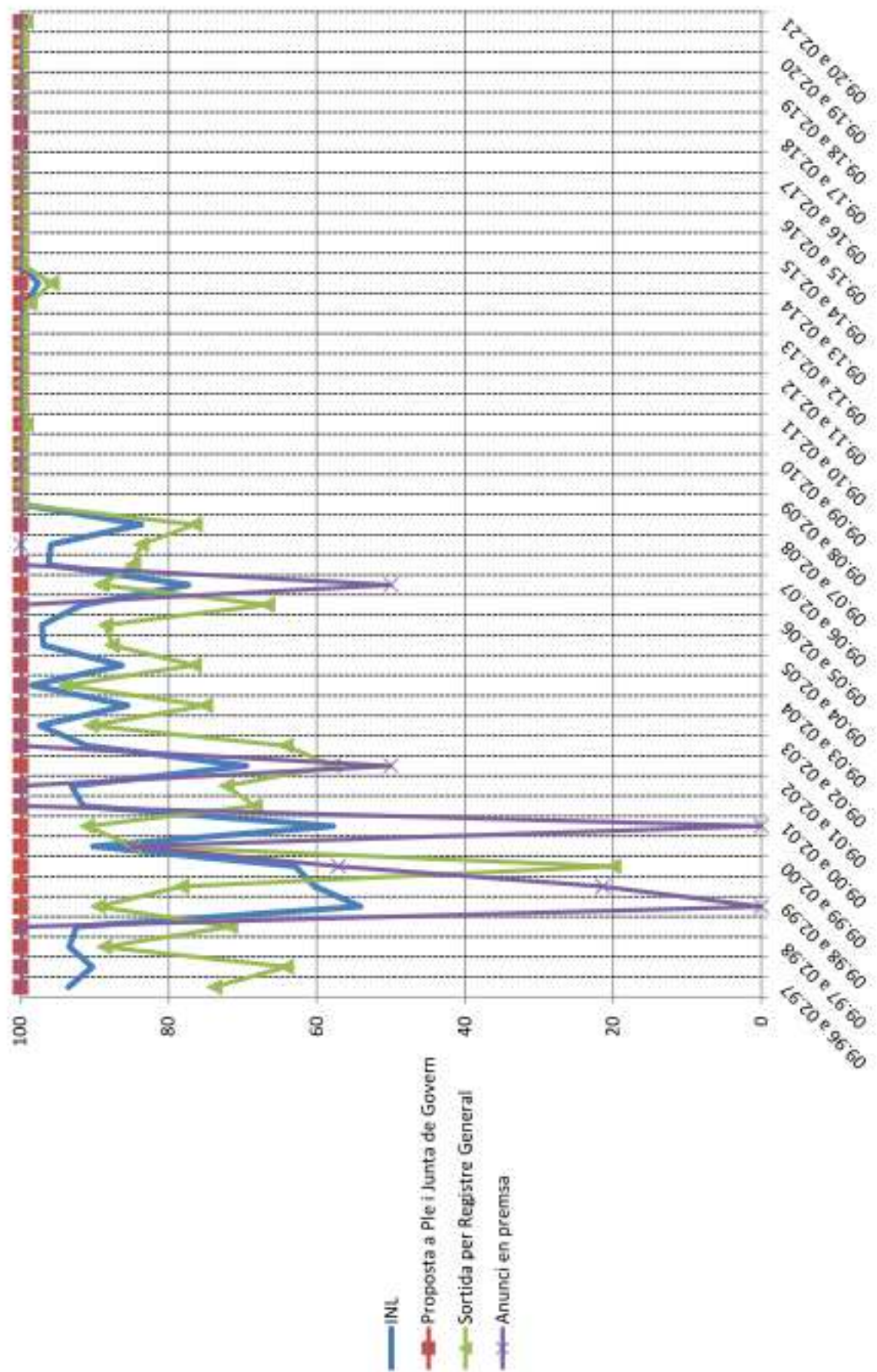
Àrea de Cultura i Benestar Social



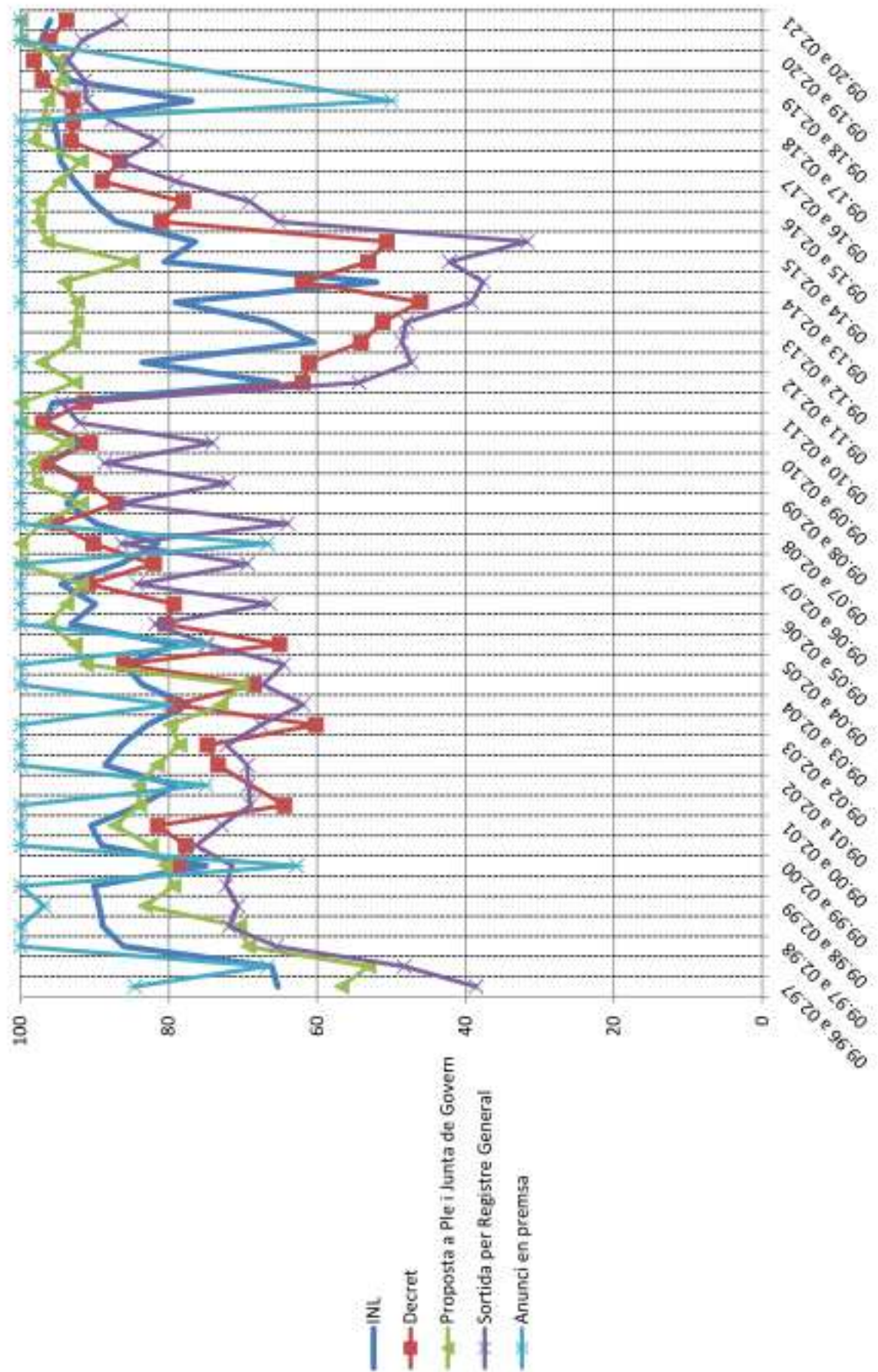
Àrea d'Infraestructures i Accessibilitat



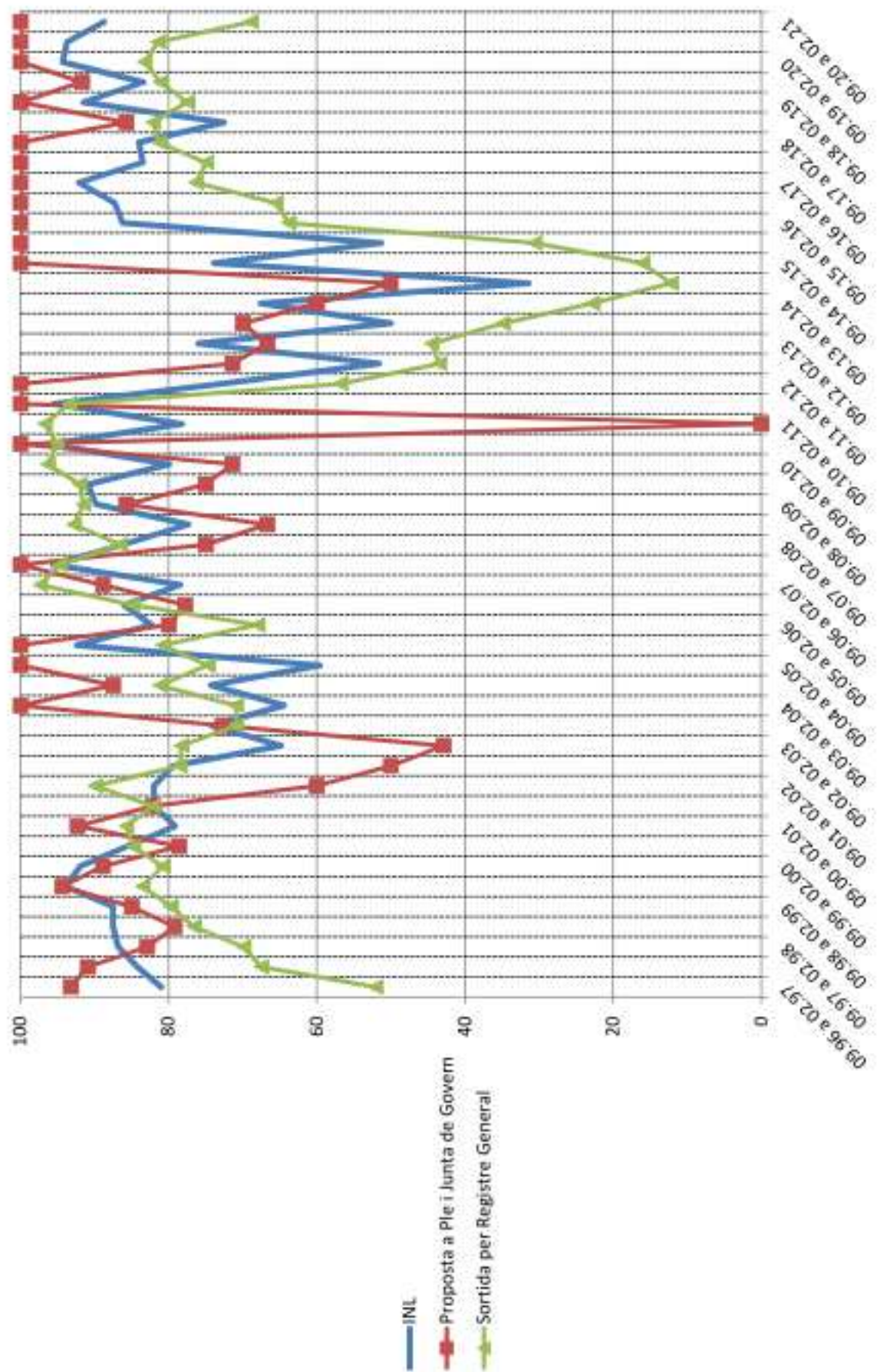
Àrea de Justícia Social, Feminisme i LGTBI



Àrea d'Economia, Hisenda i Innovació



Àrea de Mobilitat Sostenible



ÚS DEL CATALÀ A LES DIVERSES ÀREES

Ajuntament de Palma i organismes autònoms.....	C-5
Batlia.....	C-5
Coordinació General de Batlia	C-6
Gabinet de Batlia	C-6
Servei de Protocol.....	C-6
Gabinet de Premsa	C-6
Oficina del Defensor/ra de la Ciutadania	C-7
Direcció General de Gabinet de Batlia	C-7
Grups Polítics	C-7
Grup Partit Popular	C-7
Grup Ciutadans	C-7
Grup Vox Actúa.....	C-8
Secretaria General del Ple.....	C-8
Secretaria de la Junta de Govern i Decrets	C-8
Intervenció	C-8
Àrea de Seguretat Ciutadana	C-9
Policia Local	C-9
Protecció Civil	C-9
Àrea Delegada de Turisme, Sanitat i Consum.....	C-10
Departament de Sanitat i Consum	C-10
Servei de Consum i Mercats	C-10
Oficina Municipal d'Informació al Consumidor	C-10
Servei de Sanitat	C-11
Centre Municipal de Salut	C-11
Àrea de Participació Ciutadana i Govern Interior	C-11
Departament de Participació i Coordinació Territorial	C-12
Departament d'Interior	C-12
Servei d'Interior.....	C-12
Negociat d'Infraccions	C-13
Secció de Contractació	C-13
Secció de Patrimoni	C-13
Secció de Govern Interior.....	C-13
Secció de Central de Compres.....	C-14
Servei del Gabinet General Tècnic	C-14
Direcció General de Qualitat i Població	C-14
Departament de Qualitat i Atenció a la Ciutadania	C-15
Oficina d'Atenció al Ciutadà.....	C-15
Unitat Administrativa de Correspondència	C-15
Qualitat	C-15
Unitat de Dades Corporatives - Població	C-16
Secció d'Unitat de Dades Corporatives - Població	C-16
Districtes	C-16
Districte Centre.....	C-16
Consell Territorial del Districte Centre	C-17
Junta Municipal del Districte Centre	C-17
Districte Llevant	C-17
Consell Territorial del Districte Llevant.....	C-17
Junta Municipal del Districte Llevant	C-17
Districte Nord	C-17
Consell Territorial del Districte Nord.....	C-18

Junta Municipal del Districte Nord	C-18
Districte Platja de Palma i Pla de Sant Jordi	C-18
Consell Territorial del Districte Platja de Palma i Pla de Sant Jordi	C-18
Junta Municipal del Districte Platja de Palma i Pla de Sant Jordi.....	C-18
Districte Ponent	C-18
Consell Territorial del Districte Ponent.....	C-19
Junta Municipal del Districte Ponent.....	C-19
Empresa Funerària Municipal (EFM).....	C-19
Àrea de Model de Ciutat, Habitatge Digne i Sostenibilitat	C-19
Gerència d'Urbanisme	C-20
Direcció General d'Urbanisme	C-20
Secretaria del Consell de Gerència.....	C-20
Oficina del Pla General i Model de Ciutat	C-21
Direcció Administrativa	C-21
Departament de Planejament i Gestió Urbanística	C-21
Departament d'Obres i Qualitat de l'Edificació.....	C-21
Departament d'Activitats i Seguretat d'Establiments	C-22
Departament de Disciplina i Seguretat d'Edificis	C-22
Departament d'Habitatge.....	C-22
Oficina Antidesnonaments	C-22
Patronat Municipal de l'Habitatge i RIBA	C-23
Àrea de Cultura i Benestar Social.....	C-23
Servei de Cultura	C-24
Assessoria Lingüística	C-24
Secció de Cultura.....	C-24
Negociat d'Espais d'Art	C-24
Secció de Música i Arts Escèniques	C-25
Teatres Municipals	C-25
Servei de Benestar Social	C-25
Àrea Delegada d'Educació i Política Lingüística.....	C-26
Servei d'Educació.....	C-26
Patronat Municipal d'Escoles d'Infants de Palma (PMEI)	C-26
Àrea d'Infraestructures i Accessibilitat	C-27
Departament d'Infraestructures	C-27
Servei d'Estudis i Projectes d'Enginyeria	C-27
Servei de Parcs i Jardins	C-28
Servei de Logística	C-28
Servei d'Enllumenat Públic	C-28
Servei de Vialitat	C-28
Servei d'Edificis Municipals	C-28
Servei d'Accessibilitat, Control i Ocupació de la Via Pública per Obres	C-28
Àrea Delegada d'Esports	C-29
Institut Municipal d'Esports (IME)	C-29
Àrea de Justícia Social, Feminisme i LGTBI.....	C-29
Servei d'Igualtat, Joventut i Drets Cívics.....	C-30
Àrea Delegada de Promoció Econòmica i Ocupació.....	C-30
PalmaActiva.....	C-30
Àrea d'Economia, Hisenda i Innovació.....	C-31
Coordinació General d'Economia, Hisenda i Innovació	C-31
Serveis Jurídics	C-31

Servei de Responsabilitat Patrimonial	C-32
Direcció Economicofinancera	C-32
Departament Financer	C-32
Secció de Comptabilitat	C-33
Secció de Tresoreria	C-33
Secció de Recaptació	C-33
Tribunal Economicoadministratiu Municipal	C-33
Departament Tributari	C-34
Servei d'Inspecció Tributària	C-34
Servei de Tributs	C-34
Secció d'Imposts de Béns Immobles	C-34
Secció de Plusvàlua	C-34
Secció de Liquidacions	C-35
Àrea Delegada de Funció Pública	C-35
Departament de Personal	C-35
Servei de Prevenció de Riscs Laborals	C-35
Servei de Nòmines i Prestacions	C-36
Secció Econòmica	C-36
Secció de Prestacions i Control	C-36
Servei de Selecció, Provisió i Gestió	C-36
Secció de Gestió	C-36
Escola Municipal de Formació	C-37
Institut Municipal d'Innovació (IMI)	C-37
Àrea de Medi Ambient i Benestar Animal	C-37
Servei d'Ecologia, Agricultura i Benestar Animal	C-37
Centre Sanitari Municipal de Protecció Animal Son Reus	C-38
Àrea de Mobilitat Sostenible	C-38
Departament de Mobilitat	C-38
Servei Administratiu de Mobilitat	C-39
Secció de Circulació	C-39
Secció de Transports	C-39
Servei de Multes	C-39
Societat Municipal d'Aparcaments i Projectes (SMAP SA)	C-40
Comissions	C-40
Comissió de Serveis a la Ciutadania	C-40
Comissió de Comptes, Economia i Recursos Humans	C-40
Comissió de Suggeriments i Reclamacions	C-40
Comissió d'Urbanisme i Medi Ambient	C-40
Comissió de Vigilància de la Contractació, Infraestructures i Desconcentració Territorial	C-41
Comissió de Centre Històric i Catalogació	C-41

Ajuntament de Palma i organismes autònoms

(Batlia; Grups Polítics; Secretaria General del Ple; Secretaria de la Junta de Govern i Decrets; Intervenció; Àrea de Seguretat Ciutadana; Àrea de Participació Ciutadana i Govern Interior; Àrea de Model de Ciutat, Habitatge Digne i Sostenibilitat; Àrea de Cultura i Benestar Social; Àrea d'Infraestructures i Accessibilitat; Àrea de Justícia Social, Feminisme i LGTBI; Àrea d'Economia, Hisenda i Innovació; Àrea de Medi Ambient i Benestar Animal; Àrea de Mobilitat Sostenible; Comissions)

	només en català	només en castellà	bilingüe	mescla
Acta	88 (60,7%)	0	0	57 (39,3%)
Decret	2.303 (96,1%)	92 (3,8%)	0	2 (0,1%)
Proposta a Ple i Junta de Govern	535 (84,1%)	99 (15,6%)	0	2 (0,3%)
Sortida per Registre General	49.176 (86,4%)	7.757 (13,6%)	0	0
Anunci en premsa	21 (100,0%)	0	0	0
Notícia de la Intranet	128 (100,0%)	0	0	0
Plec de condicions administratives	27 (100,0%)	0	0	0
Plec de prescripcions tècniques	20 (83,3%)	3 (12,5%)	0	1 (4,2%)

Batlia

(Coordinació General de Batlia; Oficina del Defensor/ra de la Ciutadania; Direcció General de Gabinet de Batlia)

	només en català	només en castellà	bilingüe	mescla
Decret	101 (99,0%)	1 (1,0%)	0	0
Proposta a Ple i Junta de Govern	4 (100,0%)	0	0	0
Sortida per Registre General	372 (91,4%)	35 (8,6%)	0	0
Anunci en premsa	2 (100,0%)	0	0	0
Plec de condicions administratives	2 (100,0%)	0	0	0
Plec de prescripcions tècniques	2 (100,0%)	0	0	0

Coordinació General de Batlia (Gabinet de Batlia; Servei de Protocol; Gabinet de Premsa)				
	només en català	només en castellà	bilingüe	mescla
Decret	93 (98,9%)	1 (1,1%)	0	0
Proposta a Ple i Junta de Govern	2 (100,0%)	0	0	0
Sortida per Registre General	24 (70,6%)	10 (29,4%)	0	0
Anunci en premsa	2 (100,0%)	0	0	0
Plec de condicions administratives	2 (100,0%)	0	0	0
Plec de prescripcions tècniques	2 (100,0%)	0	0	0

Gabinet de Batlia				
	només en català	només en castellà	bilingüe	mescla
Sortida per Registre General	2 (16,7%)	10 (83,3%)	0	0
Plec de condicions administratives	2 (100,0%)	0	0	0
Plec de prescripcions tècniques	2 (100,0%)	0	0	0

Servei de Protocol				
	només en català	només en castellà	bilingüe	mescla
Proposta a Ple i Junta de Govern	2 (100,0%)	0	0	0
Sortida per Registre General	22 (100,0%)	0	0	0

Gabinet de Premsa				
	només en català	només en castellà	bilingüe	mescla
Decret	93 (98,9%)	1 (1,1%)	0	0
Anunci en premsa	2 (100,0%)	0	0	0

Oficina del Defensor/ra de la Ciutadania				
	només en català	només en castellà	bilingüe	mescla
Decret	3 (100,0%)	0	0	0
Proposta a Ple i Junta de Govern	1 (100,0%)	0	0	0
Sortida per Registre General	14 (35,9%)	25 (64,1%)	0	0

Direcció General de Gabinet de Batlia				
	només en català	només en castellà	bilingüe	mescla
Sortida per Registre General	334 (100,0%)	0	0	0

Grups Polítics (Grup Partit Popular; Grup Ciutadans; Grup Vox Actúa)				
	només en català	només en castellà	bilingüe	mescla
Proposta a Ple i Junta de Govern	21 (17,9%)	96 (82,1%)	0	0

Grup Partit Popular				
	només en català	només en castellà	bilingüe	mescla
Proposta a Ple i Junta de Govern	5 (13,2%)	33 (86,8%)	0	0

Grup Ciutadans				
	només en català	només en castellà	bilingüe	mescla
Proposta a Ple i Junta de Govern	3 (10,7%)	25 (89,3%)	0	0

Grup Vox Actúa				
	només en català	només en castellà	bilingüe	mescla
Proposta a Ple i Junta de Govern	0	30 (100,0%)	0	0

Secretaria General del Ple				
	només en català	només en castellà	bilingüe	mescla
Decret	10 (100,0%)	0	0	0
Proposta a Ple i Junta de Govern	14 (100,0%)	0	0	0
Sortida per Registre General	17 (63,0%)	10 (37,0%)	0	0
Notícia de la Intranet	7 (100,0%)	0	0	0

Secretaria de la Junta de Govern i Decrets				
	només en català	només en castellà	bilingüe	mescla
Decret	2 (100,0%)	0	0	0
Proposta a Ple i Junta de Govern	1 (100,0%)	0	0	0
Sortida per Registre General	6 (100,0%)	0	0	0
Notícia de la Intranet	4 (100,0%)	0	0	0

Intervenció				
	només en català	només en castellà	bilingüe	mescla
Decret	12 (100,0%)	0	0	0
Proposta a Ple i Junta de Govern	11 (78,6%)	1 (7,1%)	0	2 (14,3%)
Sortida per Registre General	1 (33,3%)	2 (66,7%)	0	0
Notícia de la Intranet	1 (100,0%)	0	0	0

Àrea de Seguretat Ciutadana				
(Policia Local; Protecció Civil; Àrea Delegada de Turisme, Sanitat i Consum)				
	només en català	només en castellà	bilingüe	mescla
Decret	170 (100,0%)	0	0	0
Proposta a Ple i Junta de Govern	19 (100,0%)	0	0	0
Sortida per Registre General	5.655 (96,4%)	213 (3,6%)	0	0
Plec de condicions administratives	2 (100,0%)	0	0	0
Plec de prescripcions tècniques	2 (100,0%)	0	0	0

Policia Local				
	només en català	només en castellà	bilingüe	mescla
Proposta a Ple i Junta de Govern	12 (100,0%)	0	0	0
Sortida per Registre General	3 (100,0%)	0	0	0

Protecció Civil				
	només en català	només en castellà	bilingüe	mescla
Decret	38 (100,0%)	0	0	0
Proposta a Ple i Junta de Govern	5 (100,0%)	0	0	0
Sortida per Registre General	12 (33,3%)	24 (66,7%)	0	0
Plec de condicions administratives	2 (100,0%)	0	0	0
Plec de prescripcions tècniques	2 (100,0%)	0	0	0

Àrea Delegada de Turisme, Sanitat i Consum (Departament de Sanitat i Consum)				
	només en català	només en castellà	bilingüe	mescla
Decret	51 (100,0%)	0	0	0
Proposta a Ple i Junta de Govern	2 (100,0%)	0	0	0
Sortida per Registre General	5.375 (99,9%)	7 (0,1%)	0	0

Departament de Sanitat i Consum (Servei de Consum i Mercats; Servei de Sanitat)				
	només en català	només en castellà	bilingüe	mescla
Decret	8 (100,0%)	0	0	0
Proposta a Ple i Junta de Govern	2 (100,0%)	0	0	0
Sortida per Registre General	5.375 (99,9%)	7 (0,1%)	0	0

Servei de Consum i Mercats (Oficina Municipal d'Informació al Consumidor)				
	només en català	només en castellà	bilingüe	mescla
Decret	4 (100,0%)	0	0	0
Sortida per Registre General	2.878 (100,0%)	1 (0,0%)	0	0

Oficina Municipal d'Informació al Consumidor				
	només en català	només en castellà	bilingüe	mescla
Sortida per Registre General	2.819 (100,0%)	1 (0,0%)	0	0

Servei de Sanitat (Centre Municipal de Salut)				
	només en català	només en castellà	bilingüe	mescla
Decret	3 (100,0%)	0	0	0
Sortida per Registre General	736 (99,6%)	3 (0,4%)	0	0

Centre Municipal de Salut				
	només en català	només en castellà	bilingüe	mescla
Sortida per Registre General	736 (99,6%)	3 (0,4%)	0	0

Àrea de Participació Ciutadana i Govern Interior (Departament de Participació i Coordinació Territorial; Departament d'Interior; Direcció General de Qualitat i Població; Districtes; Empresa Funerària Municipal (EFM))				
	només en català	només en castellà	bilingüe	mescla
Acta	11 (29,7%)	0	0	26 (70,3%)
Decret	501 (99,0%)	5 (1,0%)	0	0
Proposta a Ple i Junta de Govern	104 (99,0%)	1 (1,0%)	0	0
Sortida per Registre General	19.398 (98,9%)	224 (1,1%)	0	0
Notícia de la Intranet	1 (100,0%)	0	0	0
Plec de condicions administratives	10 (100,0%)	0	0	0
Plec de prescripcions tècniques	9 (90,0%)	1 (10,0%)	0	0

Departament de Participació i Coordinació Territorial				
	només en català	només en castellà	bilingüe	mescla
Decret	55 (100,0%)	0	0	0
Proposta a Ple i Junta de Govern	13 (100,0%)	0	0	0
Sortida per Registre General	731 (99,9%)	1 (0,1%)	0	0
Plec de condicions administratives	5 (100,0%)	0	0	0
Plec de prescripcions tècniques	5 (100,0%)	0	0	0

Departament d'Interior (Servei d'Interior; Servei del Gabinet General Tècnic)				
	només en català	només en castellà	bilingüe	mescla
Decret	435 (98,9%)	5 (1,1%)	0	0
Proposta a Ple i Junta de Govern	88 (98,9%)	1 (1,1%)	0	0
Sortida per Registre General	9.984 (98,7%)	135 (1,3%)	0	0
Plec de condicions administratives	3 (100,0%)	0	0	0
Plec de prescripcions tècniques	2 (66,7%)	1 (33,3%)	0	0

Servei d'Interior (Negociat d'Infraccions; Secció de Contractació; Secció de Patrimoni; Secció de Govern Interior; Secció de Central de Compres)				
	només en català	només en castellà	bilingüe	mescla
Decret	434 (98,9%)	5 (1,1%)	0	0
Proposta a Ple i Junta de Govern	84 (98,8%)	1 (1,2%)	0	0
Sortida per Registre General	9.854 (99,7%)	32 (0,3%)	0	0
Plec de condicions administratives	1 (100,0%)	0	0	0
Plec de prescripcions tècniques	1 (100,0%)	0	0	0

Negociat d'Infraccions				
	només en català	només en castellà	bilingüe	mescla
Decret	42 (100,0%)	0	0	0
Sortida per Registre General	7.671 (100,0%)	0	0	0

Secció de Contractació				
	només en català	només en castellà	bilingüe	mescla
Decret	294 (99,7%)	1 (0,3%)	0	0
Proposta a Ple i Junta de Govern	51 (100,0%)	0	0	0
Sortida per Registre General	349 (99,7%)	1 (0,3%)	0	0

Secció de Patrimoni				
	només en català	només en castellà	bilingüe	mescla
Proposta a Ple i Junta de Govern	9 (90,0%)	1 (10,0%)	0	0
Sortida per Registre General	53 (96,4%)	2 (3,6%)	0	0

Secció de Govern Interior				
	només en català	només en castellà	bilingüe	mescla
Decret	68 (94,4%)	4 (5,6%)	0	0
Proposta a Ple i Junta de Govern	1 (100,0%)	0	0	0
Sortida per Registre General	1.781 (98,4%)	29 (1,6%)	0	0
Plec de condicions administratives	1 (100,0%)	0	0	0
Plec de prescripcions tècniques	1 (100,0%)	0	0	0

Secció de Central de Compres				
	només en català	només en castellà	bilingüe	mescla
Decret	30 (100,0%)	0	0	0
Proposta a Ple i Junta de Govern	22 (100,0%)	0	0	0

Servei del Gabinet General Tècnic				
	només en català	només en castellà	bilingüe	mescla
Decret	1 (100,0%)	0	0	0
Proposta a Ple i Junta de Govern	4 (100,0%)	0	0	0
Sortida per Registre General	130 (55,8%)	103 (44,2%)	0	0
Plec de condicions administratives	1 (100,0%)	0	0	0
Plec de prescripcions tècniques	1 (100,0%)	0	0	0

Direcció General de Qualitat i Població				
(Departament de Qualitat i Atenció a la Ciutadania; Unitat de Dades Corporatives - Població)				
	només en català	només en castellà	bilingüe	mescla
Decret	10 (100,0%)	0	0	0
Proposta a Ple i Junta de Govern	3 (100,0%)	0	0	0
Sortida per Registre General	8.680 (99,0%)	88 (1,0%)	0	0
Notícia de la Intranet	1 (100,0%)	0	0	0
Plec de condicions administratives	2 (100,0%)	0	0	0
Plec de prescripcions tècniques	2 (100,0%)	0	0	0

Departament de Qualitat i Atenció a la Ciutadania (Oficina d'Atenció al Ciutadà; Unitat Administrativa de Correspondència; Qualitat)				
	només en català	només en castellà	bilingüe	mescla
Decret	7 (100,0%)	0	0	0
Proposta a Ple i Junta de Govern	2 (100,0%)	0	0	0
Sortida per Registre General	69 (71,9%)	27 (28,1%)	0	0
Notícia de la Intranet	1 (100,0%)	0	0	0
Plec de condicions administratives	1 (100,0%)	0	0	0
Plec de prescripcions tècniques	1 (100,0%)	0	0	0

Oficina d'Atenció al Ciutadà				
	només en català	només en castellà	bilingüe	mescla
Sortida per Registre General	7 (100,0%)	0	0	0

Unitat Administrativa de Correspondència				
	només en català	només en castellà	bilingüe	mescla
Sortida per Registre General	45 (63,4%)	26 (36,6%)	0	0

Qualitat				
	només en català	només en castellà	bilingüe	mescla
Decret	3 (100,0%)	0	0	0
Sortida per Registre General	17 (94,4%)	1 (5,6%)	0	0
Notícia de la Intranet	1 (100,0%)	0	0	0

Unitat de Dades Corporatives - Població (Secció d'Unitat de Dades Corporatives - Població)				
	només en català	només en castellà	bilingüe	mescla
Decret	3 (100,0%)	0	0	0
Proposta a Ple i Junta de Govern	1 (100,0%)	0	0	0
Sortida per Registre General	8.611 (99,3%)	61 (0,7%)	0	0
Plec de condicions administratives	1 (100,0%)	0	0	0
Plec de prescripcions tècniques	1 (100,0%)	0	0	0

Secció d'Unitat de Dades Corporatives - Població				
	només en català	només en castellà	bilingüe	mescla
Decret	1 (100,0%)	0	0	0
Sortida per Registre General	8.611 (99,3%)	61 (0,7%)	0	0

Districtes (Districte Centre; Districte Llevant; Districte Nord; Districte Platja de Palma i Pla de Sant Jordi; Districte Ponent)				
	només en català	només en castellà	bilingüe	mescla
Acta	11 (29,7%)	0	0	26 (70,3%)

Districte Centre (Consell Territorial del Districte Centre; Junta Municipal del Districte Centre)				
	només en català	només en castellà	bilingüe	mescla
Acta	2 (33,3%)	0	0	4 (66,7%)

Consell Territorial del Districte Centre				
	només en català	només en castellà	bilingüe	mescla
Acta	2 (100,0%)	0	0	0

Junta Municipal del Districte Centre				
	només en català	només en castellà	bilingüe	mescla
Acta	0	0	0	4 (100,0%)

Districte Llevant (Consell Territorial del Districte Llevant; Junta Municipal del Districte Llevant)				
	només en català	només en castellà	bilingüe	mescla
Acta	2 (16,7%)	0	0	10 (83,3%)

Consell Territorial del Districte Llevant				
	només en català	només en castellà	bilingüe	mescla
Acta	2 (50,0%)	0	0	2 (50,0%)

Junta Municipal del Districte Llevant				
	només en català	només en castellà	bilingüe	mescla
Acta	0	0	0	8 (100,0%)

Districte Nord (Consell Territorial del Districte Nord; Junta Municipal del Districte Nord)				
	només en català	només en castellà	bilingüe	mescla
Acta	2 (33,3%)	0	0	4 (66,7%)

Consell Territorial del Districte Nord				
	només en català	només en castellà	bilingüe	mescla
Acta	2 (100,0%)	0	0	0

Junta Municipal del Districte Nord				
	només en català	només en castellà	bilingüe	mescla
Acta	0	0	0	4 (100,0%)

Districte Platja de Palma i Pla de Sant Jordi				
(Consell Territorial del Districte Platja de Palma i Pla de Sant Jordi; Junta Municipal del Districte Platja de Palma i Pla de Sant Jordi)				
	només en català	només en castellà	bilingüe	mescla
Acta	4 (57,1%)	0	0	3 (42,9%)

Consell Territorial del Districte Platja de Palma i Pla de Sant Jordi				
	només en català	només en castellà	bilingüe	mescla
Acta	0	0	0	3 (100,0%)

Junta Municipal del Districte Platja de Palma i Pla de Sant Jordi				
	només en català	només en castellà	bilingüe	mescla
Acta	4 (100,0%)	0	0	0

Districte Ponent				
(Consell Territorial del Districte Ponent; Junta Municipal del Districte Ponent)				
	només en català	només en castellà	bilingüe	mescla
Acta	1 (16,7%)	0	0	5 (83,3%)

Consell Territorial del Districte Ponent				
	només en català	només en castellà	bilingüe	mescla
Acta	1 (50,0%)	0	0	1 (50,0%)

Junta Municipal del Districte Ponent				
	només en català	només en castellà	bilingüe	mescla
Acta	0	0	0	4 (100,0%)

Empresa Funerària Municipal (EFM)				
	només en català	només en castellà	bilingüe	mescla
Decret	1 (100,0%)	0	0	0

Àrea de Model de Ciutat, Habitatge Digne i Sostenibilitat (Gerència d'Urbanisme; Patronat Municipal de l'Habitatge i RIBA)				
	només en català	només en castellà	bilingüe	mescla
Acta	17 (77,3%)	0	0	5 (22,7%)
Decret	240 (95,2%)	12 (4,8%)	0	0
Proposta a Ple i Junta de Govern	68 (98,6%)	1 (1,4%)	0	0
Sortida per Registre General	10.080 (96,0%)	419 (4,0%)	0	0
Anunci en premsa	11 (100,0%)	0	0	0
Plec de condicions administratives	2 (100,0%)	0	0	0
Plec de prescripcions tècniques	2 (100,0%)	0	0	0

Gerència d'Urbanisme (Direcció General d'Urbanisme; Departament d'Habitatge)				
	només en català	només en castellà	bilingüe	mescla
Acta	11 (68,8%)	0	0	5 (31,2%)
Decret	155 (93,4%)	11 (6,6%)	0	0
Proposta a Ple i Junta de Govern	62 (98,4%)	1 (1,6%)	0	0
Sortida per Registre General	10.055 (96,0%)	419 (4,0%)	0	0
Anunci en premsa	11 (100,0%)	0	0	0
Plec de condicions administratives	2 (100,0%)	0	0	0
Plec de prescripcions tècniques	2 (100,0%)	0	0	0

Direcció General d'Urbanisme (Secretaria del Consell de Gerència; Oficina del Pla General i Model de Ciutat; Direcció Administrativa; Departament de Planejament i Gestió Urbanística; Departament d'Obres i Qualitat de l'Edificació; Departament d'Activitats i Seguretat d'Establiments; Departament de Disciplina i Seguretat d'Edificis)				
	només en català	només en castellà	bilingüe	mescla
Decret	151 (93,2%)	11 (6,8%)	0	0
Proposta a Ple i Junta de Govern	61 (100,0%)	0	0	0
Sortida per Registre General	10.035 (96,0%)	416 (4,0%)	0	0
Anunci en premsa	11 (100,0%)	0	0	0
Plec de condicions administratives	1 (100,0%)	0	0	0
Plec de prescripcions tècniques	1 (100,0%)	0	0	0

Secretaria del Consell de Gerència				
	només en català	només en castellà	bilingüe	mescla
Proposta a Ple i Junta de Govern	1 (100,0%)	0	0	0

Oficina del Pla General i Model de Ciutat				
	només en català	només en castellà	bilingüe	mescla
Proposta a Ple i Junta de Govern	5 (100,0%)	0	0	0
Anunci en premsa	2 (100,0%)	0	0	0

Direcció Administrativa				
	només en català	només en castellà	bilingüe	mescla
Sortida per Registre General	18 (100,0%)	0	0	0

Departament de Planejament i Gestió Urbanística				
	només en català	només en castellà	bilingüe	mescla
Decret	8 (100,0%)	0	0	0
Proposta a Ple i Junta de Govern	53 (100,0%)	0	0	0
Sortida per Registre General	978 (98,3%)	17 (1,7%)	0	0
Anunci en premsa	9 (100,0%)	0	0	0

Departament d'Obres i Qualitat de l'Edificació				
	només en català	només en castellà	bilingüe	mescla
Decret	2 (100,0%)	0	0	0
Proposta a Ple i Junta de Govern	1 (100,0%)	0	0	0
Sortida per Registre General	6.270 (95,0%)	329 (5,0%)	0	0

Departament d'Activitats i Seguretat d'Establiments				
	només en català	només en castellà	bilingüe	mescla
Decret	75 (96,2%)	3 (3,8%)	0	0
Sortida per Registre General	1.667 (99,0%)	16 (1,0%)	0	0

Departament de Disciplina i Seguretat d'Edificis				
	només en català	només en castellà	bilingüe	mescla
Decret	66 (89,2%)	8 (10,8%)	0	0
Proposta a Ple i Junta de Govern	1 (100,0%)	0	0	0
Plec de condicions administratives	1 (100,0%)	0	0	0
Plec de prescripcions tècniques	1 (100,0%)	0	0	0

Departament d'Habitatge (Oficina Antidesnonaments)				
	només en català	només en castellà	bilingüe	mescla
Proposta a Ple i Junta de Govern	1 (100,0%)	0	0	0
Sortida per Registre General	20 (87,0%)	3 (13,0%)	0	0

Oficina Antidesnonaments				
	només en català	només en castellà	bilingüe	mescla
Proposta a Ple i Junta de Govern	1 (100,0%)	0	0	0
Sortida per Registre General	13 (81,2%)	3 (18,8%)	0	0

Patronat Municipal de l'Habitatge i RIBA

	només en català	només en castellà	bilingüe	mescla
Acta	6 (100,0%)	0	0	0
Decret	85 (98,8%)	1 (1,2%)	0	0
Proposta a Ple i Junta de Govern	3 (100,0%)	0	0	0
Sortida per Registre General	10 (100,0%)	0	0	0

Àrea de Cultura i Benestar Social

(Servei de Cultura; Servei de Benestar Social; Àrea Delegada d'Educació i Política Lingüística)

	només en català	només en castellà	bilingüe	mescla
Acta	5 (100,0%)	0	0	0
Decret	170 (100,0%)	0	0	0
Proposta a Ple i Junta de Govern	89 (100,0%)	0	0	0
Sortida per Registre General	2.400 (95,8%)	105 (4,2%)	0	0
Notícia de la Intranet	2 (100,0%)	0	0	0
Plec de condicions administratives	7 (100,0%)	0	0	0
Plec de prescripcions tècniques	4 (100,0%)	0	0	0

Servei de Cultura				
(Assessoria Lingüística; Secció de Cultura; Negociat d'Espais d'Art; Secció de Música i Arts Escèniques; Teatres Municipals)				
	només en català	només en castellà	bilingüe	mescla
Decret	83 (100,0%)	0	0	0
Proposta a Ple i Junta de Govern	21 (100,0%)	0	0	0
Sortida per Registre General	460 (99,8%)	1 (0,2%)	0	0
Notícia de la Intranet	1 (100,0%)	0	0	0
Plec de condicions administratives	5 (100,0%)	0	0	0
Plec de prescripcions tècniques	2 (100,0%)	0	0	0

Assessoria Lingüística				
	només en català	només en castellà	bilingüe	mescla
Notícia de la Intranet	1 (100,0%)	0	0	0

Secció de Cultura				
	només en català	només en castellà	bilingüe	mescla
Decret	22 (100,0%)	0	0	0
Proposta a Ple i Junta de Govern	7 (100,0%)	0	0	0
Sortida per Registre General	191 (99,5%)	1 (0,5%)	0	0

Negociat d'Espais d'Art				
	només en català	només en castellà	bilingüe	mescla
Decret	8 (100,0%)	0	0	0
Sortida per Registre General	126 (100,0%)	0	0	0

Secció de Música i Arts Escèniques				
	només en català	només en castellà	bilingüe	mescla
Decret	22 (100,0%)	0	0	0
Proposta a Ple i Junta de Govern	4 (100,0%)	0	0	0
Sortida per Registre General	55 (100,0%)	0	0	0
Plec de condicions administratives	2 (100,0%)	0	0	0
Plec de prescripcions tècniques	2 (100,0%)	0	0	0

Teatres Municipals				
	només en català	només en castellà	bilingüe	mescla
Decret	31 (100,0%)	0	0	0
Sortida per Registre General	83 (100,0%)	0	0	0

Servei de Benestar Social				
	només en català	només en castellà	bilingüe	mescla
Decret	51 (100,0%)	0	0	0
Proposta a Ple i Junta de Govern	63 (100,0%)	0	0	0
Sortida per Registre General	1.847 (94,7%)	104 (5,3%)	0	0
Plec de condicions administratives	1 (100,0%)	0	0	0
Plec de prescripcions tècniques	1 (100,0%)	0	0	0

Àrea Delegada d'Educació i Política Lingüística
(Servei d'Educació; Patronat Municipal d'Escoles d'Infants de Palma (PMEI))

	només en català	només en castellà	bilingüe	mescla
Acta	5 (100,0%)	0	0	0
Decret	36 (100,0%)	0	0	0
Proposta a Ple i Junta de Govern	5 (100,0%)	0	0	0
Sortida per Registre General	93 (100,0%)	0	0	0
Notícia de la Intranet	1 (100,0%)	0	0	0
Plec de condicions administratives	1 (100,0%)	0	0	0
Plec de prescripcions tècniques	1 (100,0%)	0	0	0

Servei d'Educació

	només en català	només en castellà	bilingüe	mescla
Decret	11 (100,0%)	0	0	0
Proposta a Ple i Junta de Govern	3 (100,0%)	0	0	0
Sortida per Registre General	93 (100,0%)	0	0	0
Plec de condicions administratives	1 (100,0%)	0	0	0
Plec de prescripcions tècniques	1 (100,0%)	0	0	0

Patronat Municipal d'Escoles d'Infants de Palma (PMEI)

	només en català	només en castellà	bilingüe	mescla
Acta	5 (100,0%)	0	0	0
Decret	25 (100,0%)	0	0	0
Proposta a Ple i Junta de Govern	2 (100,0%)	0	0	0

Àrea d'Infraestructures i Accessibilitat (Departament d'Infraestructures; Àrea Delegada d'Esports)				
	només en català	només en castellà	bilingüe	mescla
Acta	11 (100,0%)	0	0	0
Decret	72 (100,0%)	0	0	0
Proposta a Ple i Junta de Govern	35 (100,0%)	0	0	0
Sortida per Registre General	1.501 (24,9%)	4.516 (75,1%)	0	0
Plec de condicions administratives	2 (100,0%)	0	0	0
Plec de prescripcions tècniques	0	2 (100,0%)	0	0

Departament d'Infraestructures (Servei d'Estudis i Projectes d'Enginyeria; Servei de Parcs i Jardins; Servei de Logística; Servei d'Enllumenat Públic; Servei de Vialitat; Servei d'Edificis Municipals; Servei d'Accessibilitat, Control i Ocupació de la Via Pública per Obres)				
	només en català	només en castellà	bilingüe	mescla
Decret	39 (100,0%)	0	0	0
Proposta a Ple i Junta de Govern	25 (100,0%)	0	0	0
Sortida per Registre General	1.499 (24,9%)	4.515 (75,1%)	0	0
Plec de condicions administratives	2 (100,0%)	0	0	0
Plec de prescripcions tècniques	0	2 (100,0%)	0	0

Servei d'Estudis i Projectes d'Enginyeria				
	només en català	només en castellà	bilingüe	mescla
Sortida per Registre General	4 (100,0%)	0	0	0

Servei de Parcs i Jardins				
	només en català	només en castellà	bilingüe	mescla
Sortida per Registre General	30 (42,9%)	40 (57,1%)	0	0

Servei de Logística				
	només en català	només en castellà	bilingüe	mescla
Sortida per Registre General	1 (50,0%)	1 (50,0%)	0	0

Servei d'Enllumenat Públic				
	només en català	només en castellà	bilingüe	mescla
Sortida per Registre General	6 (100,0%)	0	0	0

Servei de Vialitat				
	només en català	només en castellà	bilingüe	mescla
Sortida per Registre General	1 (33,3%)	2 (66,7%)	0	0

Servei d'Edificis Municipals				
	només en català	només en castellà	bilingüe	mescla
Sortida per Registre General	32 (100,0%)	0	0	0

Servei d'Accessibilitat, Control i Ocupació de la Via Pública per Obres				
	només en català	només en castellà	bilingüe	mescla
Sortida per Registre General	1.336 (23,0%)	4.463 (77,0%)	0	0

Àrea Delegada d'Esports (Institut Municipal d'Esports (IME))				
	només en català	només en castellà	bilingüe	mescla
Acta	11 (100,0%)	0	0	0
Decret	27 (100,0%)	0	0	0
Proposta a Ple i Junta de Govern	10 (100,0%)	0	0	0

Institut Municipal d'Esports (IME)				
	només en català	només en castellà	bilingüe	mescla
Acta	11 (100,0%)	0	0	0
Decret	27 (100,0%)	0	0	0
Proposta a Ple i Junta de Govern	10 (100,0%)	0	0	0

Àrea de Justícia Social, Feminisme i LGTBI (Servei d'Igualtat, Joventut i Drets Cívics; Àrea Delegada de Promoció Econòmica i Ocupació)				
	només en català	només en castellà	bilingüe	mescla
Acta	8 (100,0%)	0	0	0
Decret	103 (99,0%)	0	0	1 (1,0%)
Proposta a Ple i Junta de Govern	22 (100,0%)	0	0	0
Sortida per Registre General	304 (99,3%)	2 (0,7%)	0	0
Anunci en premsa	2 (100,0%)	0	0	0
Plec de condicions administratives	1 (100,0%)	0	0	0
Plec de prescripcions tècniques	1 (100,0%)	0	0	0

Servei d'Igualtat, Joventut i Drets Cívics				
	només en català	només en castellà	bilingüe	mescla
Decret	3 (100,0%)	0	0	0
Proposta a Ple i Junta de Govern	15 (100,0%)	0	0	0
Sortida per Registre General	268 (99,3%)	2 (0,7%)	0	0
Plec de condicions administratives	1 (100,0%)	0	0	0
Plec de prescripcions tècniques	1 (100,0%)	0	0	0

Àrea Delegada de Promoció Econòmica i Ocupació (PalmaActiva)				
	només en català	només en castellà	bilingüe	mescla
Acta	8 (100,0%)	0	0	0
Decret	94 (98,9%)	0	0	1 (1,1%)
Proposta a Ple i Junta de Govern	7 (100,0%)	0	0	0
Anunci en premsa	2 (100,0%)	0	0	0

PalmaActiva				
	només en català	només en castellà	bilingüe	mescla
Acta	8 (100,0%)	0	0	0
Decret	87 (100,0%)	0	0	0
Proposta a Ple i Junta de Govern	7 (100,0%)	0	0	0

Àrea d'Economia, Hisenda i Innovació				
(Coordinació General d'Economia, Hisenda i Innovació; Àrea Delegada de Funció Pública; Institut Municipal d'Innovació (IMI))				
	només en català	només en castellà	bilingüe	mescla
Acta	6 (100,0%)	0	0	0
Decret	545 (93,8%)	35 (6,0%)	0	1 (0,2%)
Proposta a Ple i Junta de Govern	121 (100,0%)	0	0	0
Sortida per Registre General	5.873 (86,4%)	927 (13,6%)	0	0
Anunci en premsa	2 (100,0%)	0	0	0
Notícia de la Intranet	113 (100,0%)	0	0	0

Coordinació General d'Economia, Hisenda i Innovació				
(Serveis Jurídics; Servei de Responsabilitat Patrimonial; Direcció Economicofinancera)				
	només en català	només en castellà	bilingüe	mescla
Acta	6 (100,0%)	0	0	0
Decret	345 (92,0%)	30 (8,0%)	0	0
Proposta a Ple i Junta de Govern	72 (100,0%)	0	0	0
Sortida per Registre General	4.011 (81,8%)	891 (18,2%)	0	0
Anunci en premsa	2 (100,0%)	0	0	0
Notícia de la Intranet	3 (100,0%)	0	0	0

Serveis Jurídics				
	només en català	només en castellà	bilingüe	mescla
Decret	40 (100,0%)	0	0	0
Proposta a Ple i Junta de Govern	38 (100,0%)	0	0	0
Sortida per Registre General	26 (57,8%)	19 (42,2%)	0	0

Servei de Responsabilitat Patrimonial				
	només en català	només en castellà	bilingüe	mescla
Decret	17 (94,4%)	1 (5,6%)	0	0
Proposta a Ple i Junta de Govern	1 (100,0%)	0	0	0
Sortida per Registre General	421 (98,1%)	8 (1,9%)	0	0

Direcció Economicofinancera				
(Departament Financer; Tribunal Economicoadministratiu Municipal; Departament Tributari; Servei de Tributs)				
	només en català	només en castellà	bilingüe	mescla
Acta	6 (100,0%)	0	0	0
Decret	288 (90,9%)	29 (9,1%)	0	0
Proposta a Ple i Junta de Govern	33 (100,0%)	0	0	0
Sortida per Registre General	3.564 (80,5%)	864 (19,5%)	0	0
Anunci en premsa	2 (100,0%)	0	0	0
Notícia de la Intranet	3 (100,0%)	0	0	0

Departament Financer				
(Secció de Comptabilitat; Secció de Tresoreria; Secció de Recaptació)				
	només en català	només en castellà	bilingüe	mescla
Decret	22 (91,7%)	2 (8,3%)	0	0
Proposta a Ple i Junta de Govern	16 (100,0%)	0	0	0
Sortida per Registre General	280 (90,9%)	28 (9,1%)	0	0
Notícia de la Intranet	3 (100,0%)	0	0	0

Secció de Comptabilitat				
	només en català	només en castellà	bilingüe	mescla
Notícia de la Intranet	3 (100,0%)	0	0	0

Secció de Tresoreria				
	només en català	només en castellà	bilingüe	mescla
Decret	21 (91,3%)	2 (8,7%)	0	0

Secció de Recaptació				
	només en català	només en castellà	bilingüe	mescla
Decret	1 (100,0%)	0	0	0
Sortida per Registre General	72 (94,7%)	4 (5,3%)	0	0

Tribunal Económico-administratiu Municipal				
	només en català	només en castellà	bilingüe	mescla
Acta	6 (100,0%)	0	0	0
Decret	4 (100,0%)	0	0	0
Sortida per Registre General	174 (81,7%)	39 (18,3%)	0	0

Departament Tributari (Servei d'Inspecció Tributària)				
	només en català	només en castellà	bilingüe	mescla
Decret	262 (90,7%)	27 (9,3%)	0	0
Proposta a Ple i Junta de Govern	11 (100,0%)	0	0	0
Sortida per Registre General	1.070 (71,0%)	437 (29,0%)	0	0
Anunci en premsa	2 (100,0%)	0	0	0

Servei d'Inspecció Tributària				
	només en català	només en castellà	bilingüe	mescla
Sortida per Registre General	1.036 (74,9%)	347 (25,1%)	0	0

Servei de Tributs (Secció d'Imposts de Béns Immobles; Secció de Plusvàlua; Secció de Liquidacions)				
	només en català	només en castellà	bilingüe	mescla
Proposta a Ple i Junta de Govern	6 (100,0%)	0	0	0
Sortida per Registre General	2.040 (85,0%)	360 (15,0%)	0	0

Secció d'Imposts de Béns Immobles				
	només en català	només en castellà	bilingüe	mescla
Sortida per Registre General	254 (93,4%)	18 (6,6%)	0	0

Secció de Plusvàlua				
	només en català	només en castellà	bilingüe	mescla
Sortida per Registre General	91 (80,5%)	22 (19,5%)	0	0

Secció de Liquidacions				
	només en català	només en castellà	bilingüe	mescla
Sortida per Registre General	1.549 (83,8%)	299 (16,2%)	0	0

Àrea Delegada de Funció Pública (Departament de Personal; Escola Municipal de Formació)				
	només en català	només en castellà	bilingüe	mescla
Decret	181 (96,8%)	5 (2,7%)	0	1 (0,5%)
Proposta a Ple i Junta de Govern	45 (100,0%)	0	0	0
Sortida per Registre General	1.840 (98,1%)	36 (1,9%)	0	0
Notícia de la Intranet	110 (100,0%)	0	0	0

Departament de Personal (Servei de Prevenció de Riscs Laborals; Servei de Nòmines i Prestacions; Servei de Selecció, Provisió i Gestió)				
	només en català	només en castellà	bilingüe	mescla
Decret	175 (96,7%)	5 (2,8%)	0	1 (0,6%)
Proposta a Ple i Junta de Govern	44 (100,0%)	0	0	0
Sortida per Registre General	1.840 (98,1%)	36 (1,9%)	0	0
Notícia de la Intranet	94 (100,0%)	0	0	0

Servei de Prevenció de Riscs Laborals				
	només en català	només en castellà	bilingüe	mescla
Sortida per Registre General	15 (93,8%)	1 (6,2%)	0	0
Notícia de la Intranet	10 (100,0%)	0	0	0

Servei de Nòmines i Prestacions (Secció Econòmica; Secció de Prestacions i Control)				
	només en català	només en castellà	bilingüe	mescla
Proposta a Ple i Junta de Govern	1 (100,0%)	0	0	0
Sortida per Registre General	703 (98,7%)	9 (1,3%)	0	0
Notícia de la Intranet	1 (100,0%)	0	0	0

Secció Econòmica				
	només en català	només en castellà	bilingüe	mescla
Sortida per Registre General	327 (97,3%)	9 (2,7%)	0	0

Secció de Prestacions i Control				
	només en català	només en castellà	bilingüe	mescla
Sortida per Registre General	376 (100,0%)	0	0	0
Notícia de la Intranet	1 (100,0%)	0	0	0

Servei de Selecció, Provisió i Gestió (Secció de Gestió)				
	només en català	només en castellà	bilingüe	mescla
Proposta a Ple i Junta de Govern	12 (100,0%)	0	0	0
Notícia de la Intranet	71 (100,0%)	0	0	0

Secció de Gestió				
	només en català	només en castellà	bilingüe	mescla
Notícia de la Intranet	1 (100,0%)	0	0	0

Escola Municipal de Formació				
	només en català	només en castellà	bilingüe	mescla
Decret	6 (100,0%)	0	0	0
Proposta a Ple i Junta de Govern	1 (100,0%)	0	0	0
Notícia de la Intranet	14 (100,0%)	0	0	0

Institut Municipal d'Innovació (IMI)				
	només en català	només en castellà	bilingüe	mescla
Decret	19 (100,0%)	0	0	0
Proposta a Ple i Junta de Govern	4 (100,0%)	0	0	0
Sortida per Registre General	22 (100,0%)	0	0	0

Àrea de Medi Ambient i Benestar Animal (Servei d'Ecologia, Agricultura i Benestar Animal)				
	només en català	només en castellà	bilingüe	mescla
Decret	48 (100,0%)	0	0	0
Proposta a Ple i Junta de Govern	18 (100,0%)	0	0	0
Sortida per Registre General	4 (100,0%)	0	0	0

Servei d'Ecologia, Agricultura i Benestar Animal (Centre Sanitari Municipal de Protecció Animal Son Reus)				
	només en català	només en castellà	bilingüe	mescla
Sortida per Registre General	4 (100,0%)	0	0	0

Centre Sanitari Municipal de Protecció Animal Son Reus				
	només en català	només en castellà	bilingüe	mescla
Sortida per Registre General	4 (100,0%)	0	0	0

Àrea de Mobilitat Sostenible				
(Departament de Mobilitat; Societat Municipal d'Aparcaments i Projectes (SMAP SA))				
	només en català	només en castellà	bilingüe	mescla
Acta	5 (100,0%)	0	0	0
Decret	329 (89,4%)	39 (10,6%)	0	0
Proposta a Ple i Junta de Govern	8 (100,0%)	0	0	0
Sortida per Registre General	1.918 (68,9%)	866 (31,1%)	0	0
Anunci en premsa	4 (100,0%)	0	0	0
Plec de condicions administratives	1 (100,0%)	0	0	0
Plec de prescripcions tècniques	0	0	0	1 (100,0%)

Departament de Mobilitat				
(Servei Administratiu de Mobilitat; Servei de Multes)				
	només en català	només en castellà	bilingüe	mescla
Decret	313 (88,9%)	39 (11,1%)	0	0
Proposta a Ple i Junta de Govern	7 (100,0%)	0	0	0
Sortida per Registre General	1.918 (68,9%)	866 (31,1%)	0	0
Plec de condicions administratives	1 (100,0%)	0	0	0
Plec de prescripcions tècniques	0	0	0	1 (100,0%)

Servei Administratiu de Mobilitat (Secció de Circulació; Secció de Transports)				
	només en català	només en castellà	bilingüe	mescla
Decret	14 (93,3%)	1 (6,7%)	0	0
Proposta a Ple i Junta de Govern	4 (100,0%)	0	0	0
Sortida per Registre General	1.138 (70,2%)	482 (29,8%)	0	0

Secció de Circulació				
	només en català	només en castellà	bilingüe	mescla
Proposta a Ple i Junta de Govern	3 (100,0%)	0	0	0
Sortida per Registre General	1.093 (70,2%)	463 (29,8%)	0	0

Secció de Transports				
	només en català	només en castellà	bilingüe	mescla
Decret	14 (93,3%)	1 (6,7%)	0	0
Sortida per Registre General	45 (70,3%)	19 (29,7%)	0	0

Servei de Multes				
	només en català	només en castellà	bilingüe	mescla
Decret	249 (86,8%)	38 (13,2%)	0	0
Proposta a Ple i Junta de Govern	1 (100,0%)	0	0	0
Sortida per Registre General	780 (67,0%)	384 (33,0%)	0	0

Societat Municipal d'Aparcaments i Projectes (SMAP SA)				
	només en català	només en castellà	bilingüe	mescla
Acta	5 (100,0%)	0	0	0
Anunci en premsa	4 (100,0%)	0	0	0

Comissions				
(Comissió de Serveis a la Ciutadania; Comissió de Comptes, Economia i Recursos Humans; Comissió de Suggeriments i Reclamacions; Comissió d'Urbanisme i Medi Ambient; Comissió de Vigilància de la Contractació, Infraestructures i Desconcentració Territorial; Comissió de Centre Històric i Catalogació)				
	només en català	només en castellà	bilingüe	mescla
Acta	25 (49,0%)	0	0	26 (51,0%)

Comissió de Serveis a la Ciutadania				
	només en català	només en castellà	bilingüe	mescla
Acta	0	0	0	5 (100,0%)

Comissió de Comptes, Economia i Recursos Humans				
	només en català	només en castellà	bilingüe	mescla
Acta	0	0	0	10 (100,0%)

Comissió de Suggeriments i Reclamacions				
	només en català	només en castellà	bilingüe	mescla
Acta	12 (100,0%)	0	0	0

Comissió d'Urbanisme i Medi Ambient				
	només en català	només en castellà	bilingüe	mescla
Acta	0	0	0	6 (100,0%)

**Comissió de Vigilància de la Contractació, Infraestructures i
Desconcentració Territorial**

	només en català	només en castellà	bilingüe	mescla
Acta	0	0	0	5 (100,0%)

Comissió de Centre Històric i Catalogació

	només en català	només en castellà	bilingüe	mescla
Acta	13 (100,0%)	0	0	0