

**INFORME SOBRE NORMALITZACIÓ LINGÜÍSTICA A
L'AJUNTAMENT DE PALMA I ELS SEUS
ORGANISMES AUTÒNOMS*
(març - agost 20)**

*En compliment del punt 2 de la Moció sobre normalització lingüística aprovada pel Ple de dia 31 de juliol de 1996.

INTRODUCCIÓ

L'informe semestral sobre la normalització lingüística a l'Ajuntament de Palma i els seus organismes autònoms s'elabora a partir del seguiment de diversos tipus d'actuacions, les quals poden oferir una idea aproximada del grau de compliment del vigent Reglament municipal de normalització lingüística (RMNL) per part de les unitats i dependències municipals.

A continuació es detallen les actuacions que s'han tingut en compte, amb la disposició de l'RMNL corresponent:

Tipus d'actuació	Disposició reglamentària
Proposta a Ple i a Junta de Govern	Art. 8.c: han de ser en català.
Anunci a premsa	Art. 14: ha de ser en català com a norma general. També pot ser en castellà quan les circumstàncies sociolingüístiques o les característiques de l'activitat ho aconsellin, i en altres llengües quan les informacions siguin d'interès cultural o turístic.
Plec de condicions	Art. 7: ha de ser en català.
Notícia a la Intranet	Art. 8.c: la informació que es publica a la Intranet municipal (notícies i novetats) ha de ser en català, atès que s'ha de considerar de règim intern.
Sortida pel Registre General	Art. 7 i 8: ha de ser en català si l'escrit va dirigit a particulars, autoritats, organismes i dependències d'entitats públiques radicades a les Balears o altres territoris on el català sigui oficial, llevat del cas que sol·licitin la versió castellana.
Decret	Art. 7: ha de ser en català.
Acta	Art. 7: ha de ser en català.

Alguns tipus d'actuacions no es tenen en compte perquè el seguiment n'és un tant complex si no es disposa de col·laboradors a les diferents àrees. La informació sobre els organismes autònoms també és escassa per aquest mateix motiu. Sempre que ha estat possible s'ha assignat l'actuació a una unitat concreta; en cas contrari, s'ha adscrita al nivell immediatament superior.

Pel que fa a algunes actuacions se n'ha fet una tria que és considera significativa. Així, s'han recollit els decrets dictats el mes de maig, les propostes presentades als plens ordinaris i extraordinaris d'abril, juny i juliol, i les presentades a les sessions de la Junta de Govern de març, maig i juny. D'altra banda, en aquesta ocasió no ha estat possible disposar de les dades relatives a actes de diversos organismes i comissions.

Els apartats de l'informe són els següents: A (ús de llengües segons tipus d'actuació), B (evolució de l'ús del català des del setembre de 1996) i C (ús del català a les diverses àrees). En A es compara l'ús del català a cada una de les àrees de gestió municipal en relació amb els

tipus d'actuació següents: propostes a Ple –en aquest cas també es compara l'ús del català per part dels grups polítics– i a la Junta de Govern, documents que passen pel registre de sortida i decrets. A més, s'hi incorpora la comparació amb les dades de l'informe anterior (agost de 2019 - febrer de 2020), indicades a la columna “variació”. En B es compara l'ús del català a les àrees municipals des de l'informe del període setembre 1996 - febrer 1997 pel que fa als tipus d'actuació quan el nombre és prou significatiu per a indicar una tendència. Finalment, en C es detallen els usos lingüístics de les diverses dependències: ús només del català, ús només del castellà, ús bilingüe (català i castellà) i mescla de llengües.

L'informe també recull un indicador, l'índex de normalitat lingüística (INL), que s'aplica a les grans divisions municipals. Aquest índex s'elabora ponderant diversos usos lingüístics, distribuïts en dos grans àmbits –difusió exterior i difusió interior–, i pretén ser una síntesi de la situació lingüística a l'àrea en qüestió. Els percentatges que l'integren, determinats segons la importància que hem atribuït a cada ús pel que fa a la normalització lingüística, són els següents:

Difusió exterior	70%	Difusió interior	30%
Anuncis a premsa	40%	Propostes a Ple i a Junta de Govern	10%
Sortides pel Registre General	25%	Notícies a la Intranet	15%
Plecs de condicions	5%	Decrets	5%

ÚS DE LENGÜES SEGONS TIPUS D'ACTUACIÓ

**ÚS DEL CATALÀ A LES PROPOSTES
AL PLE I LA JUNTA DE GOVERN**

	només en català	altres	% només en català	% variació
Àrea d'Economia, Hisenda i Innovació	73	0	100,0	+5,4
Àrea de Cultura i Benestar Social	55	0	100,0	0
Àrea de Participació Ciutadana i Govern Interior	49	0	100,0	0
Àrea de Model de Ciutat, Habitatge Digne i Sostenibilitat	45	0	100,0	0
Àrea d'Infraestructures i Accessibilitat	27	0	100,0	0
Àrea de Seguretat Ciutadana	27	0	100,0	0
Àrea de Justícia Social, Feminisme i LGTBI	18	0	100,0	0
Batlia	15	0	100,0	0
Secretaria General del Ple	9	0	100,0	0
Àrea de Mobilitat Sostenible	7	0	100,0	0
Intervenció	6	0	100,0	+60,0
Secretaria de la Junta de Govern i Decrets	1	0	100,0	0
Àrea de Medi Ambient i Benestar Animal	10	1	90,9	-9,1
Grups Polítics	12	60	16,7	-1,3
TOTAL	354	61	85,3	+1,0

ÚS DEL CATALÀ ALS ANUNCIS EN PREMSA

	només en català	altres	% només en català	% variació
Batlia	27	0	100,0	0
Àrea de Model de Ciutat, Habitatge Digne i Sostenibilitat	19	0	100,0	
Àrea de Mobilitat Sostenible	4	0	100,0	0
Àrea de Cultura i Benestar Social	3	0	100,0	0
Àrea d'Economia, Hisenda i Innovació	2	0	100,0	
Àrea d'Infraestructures i Accessibilitat	1	0	100,0	
TOTAL	56	0	100,0	0

**ÚS DEL CATALÀ ALS DOCUMENTS
QUE PASSEN PEL REGISTRE DE SORTIDA**

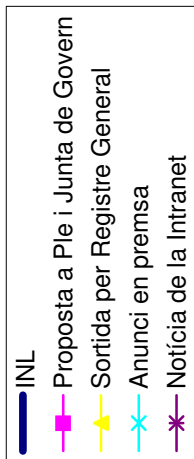
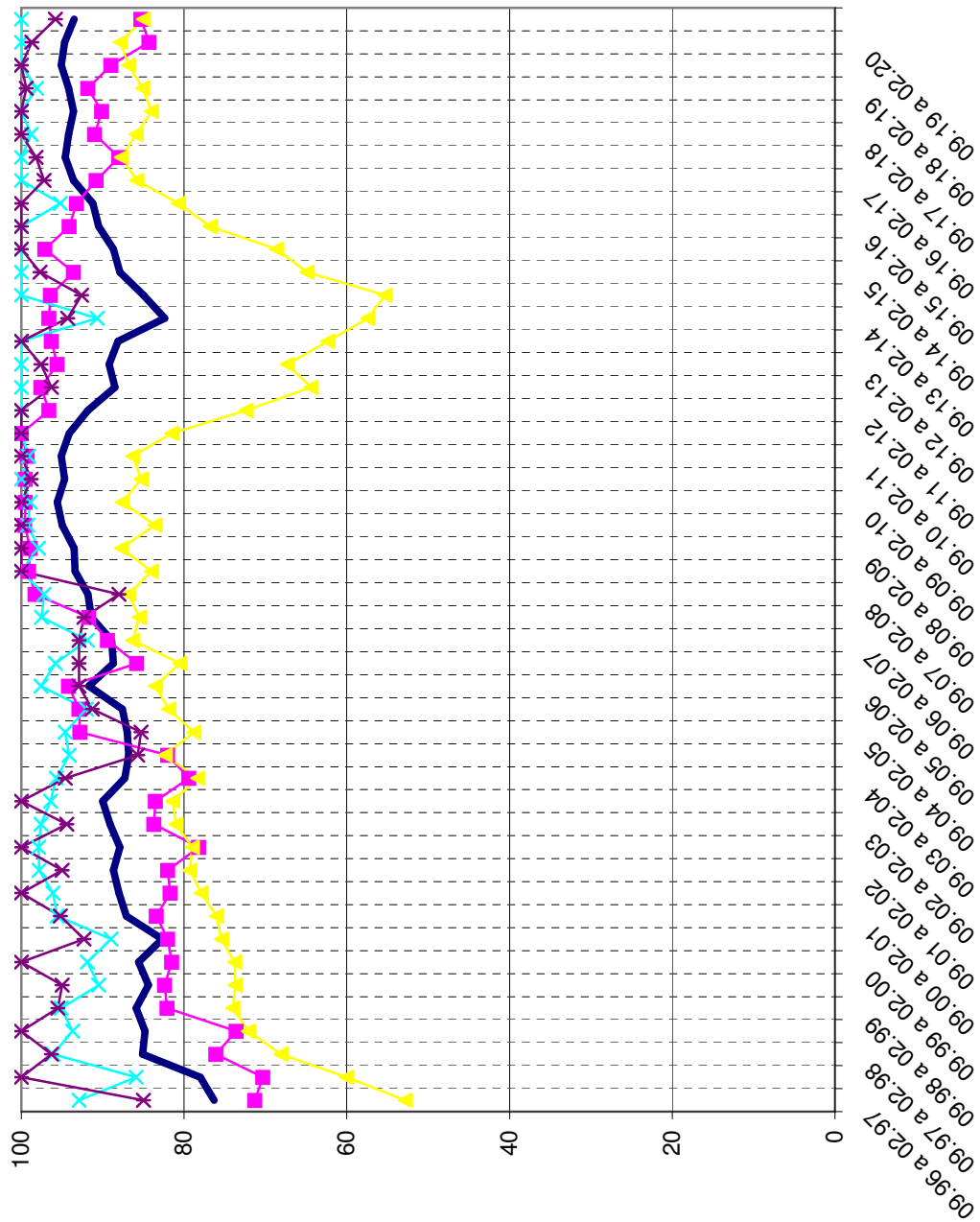
	només en català	altres	% només en català	% variació
Àrea de Justícia Social, Feminisme i LGTBI	182	0	100,0	0
Secretaria de la Junta de Govern i Decrets	11	0	100,0	0
Àrea de Medi Ambient i Benestar Animal	10	0	100,0	+3,1
Àrea de Cultura i Benestar Social	5.106	183	96,5	-1,7
Àrea de Model de Ciutat, Habitatge Digne i Sostenibilitat	8.478	333	96,2	+2,4
Àrea de Participació Ciutadana i Govern Interior	4.931	196	96,2	-1,5
Àrea de Seguretat Ciutadana	3.471	245	93,4	+0,7
Àrea d'Economia, Hisenda i Innovació	5.034	456	91,7	-1,9
Batlia	416	43	90,6	-3,4
Intervenció	14	2	87,5	+2,9
Àrea de Mobilitat Sostenible	1.956	447	81,4	-1,8
Secretaria General del Ple	15	9	62,5	-22,5
Àrea d'Infraestructures i Accessibilitat	1.035	3.427	23,2	-6,7
TOTAL	30.659	5.341	85,2	-2,7

ÚS DEL CATALÀ ALS DECRETS				
	només en català	altres	% només en català	% variació
Àrea de Cultura i Benestar Social	79	0	100,0	0
Batlia	65	0	100,0	0
Àrea d'Infraestructures i Accessibilitat	42	0	100,0	0
Àrea de Medi Ambient i Benestar Animal	14	0	100,0	0
Intervenció	5	0	100,0	0
Àrea de Justícia Social, Feminisme i LGTBI	3	0	100,0	0
Secretaria General del Ple	2	0	100,0	
Àrea de Participació Ciutadana i Govern Interior	293	1	99,7	+3,2
Àrea de Seguretat Ciutadana	95	2	97,9	-2,1
Àrea de Model de Ciutat, Habitatge Digne i Sostenibilitat	58	2	96,7	-0,9
Àrea d'Economia, Hisenda i Innovació	293	12	96,1	-2,2
Àrea de Mobilitat Sostenible	279	42	86,9	+2,2
TOTAL	1.228	59	95,4	-0,7

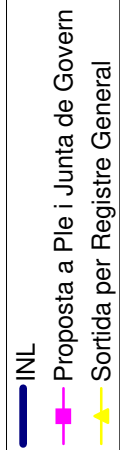
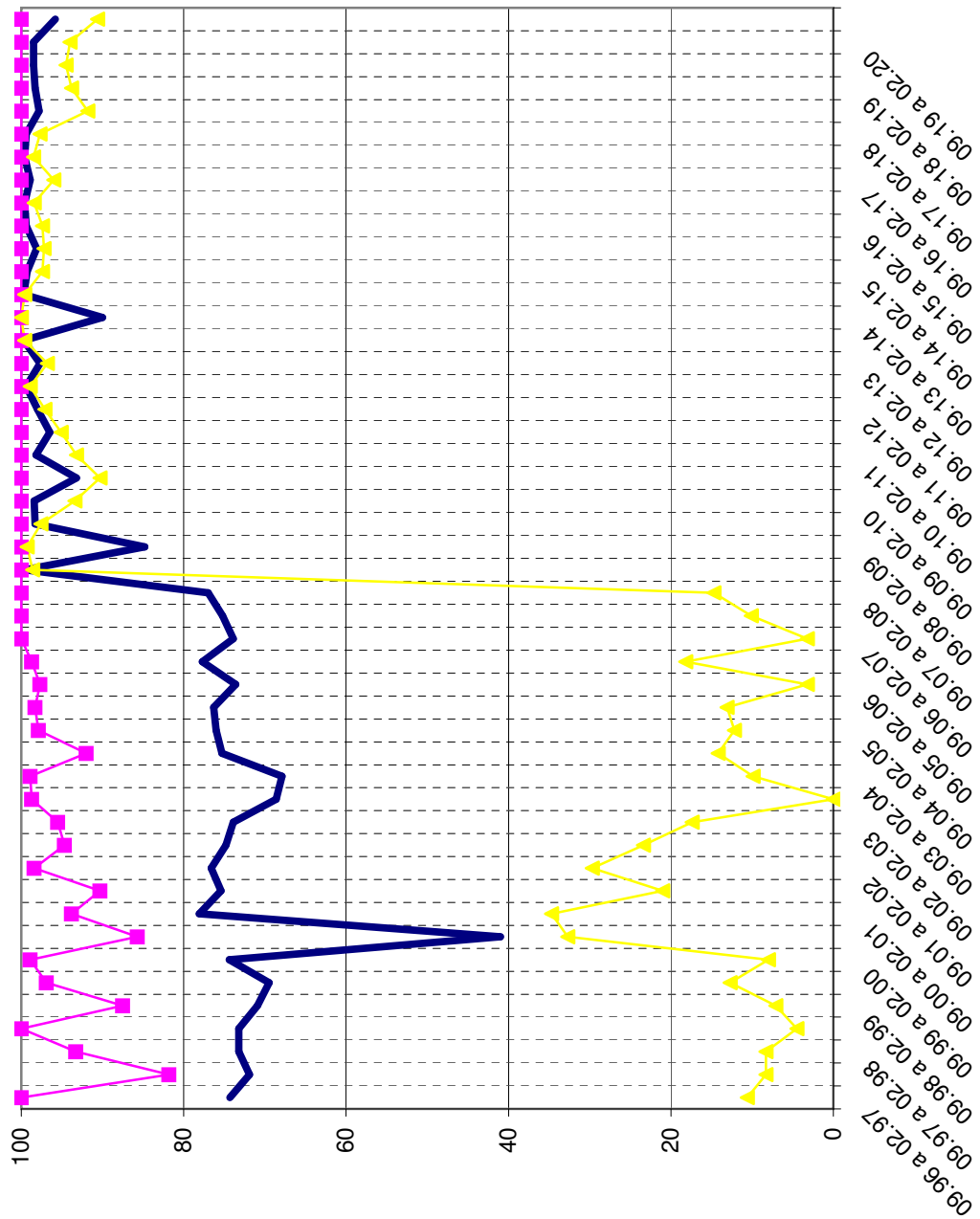
ÍNDIX DE NORMALITAT LINGÜÍSTICA		
		% variació
Àrea de Justícia Social, Feminisme i LGTBI	100,0	0
Àrea de Cultura i Benestar Social	98,4	-1,1
Àrea de Medi Ambient i Benestar Animal	98,2	+2,3
Àrea de Participació Ciutadana i Govern Interior	97,8	-1,5
Àrea d'Economia, Hisenda i Innovació	97,2	+1,7
Àrea de Seguretat Ciutadana	95,9	+0,2
Batlia	95,8	-2,7
Àrea de Model de Ciutat, Habitatge Digne i Sostenibilitat	93,9	-0,6
Àrea de Mobilitat Sostenible	93,7	-0,6
Intervenció	91,2	+23,0
Secretaria de la Junta de Govern i Decrets	91,0	-9,0
Àrea d'Infraestructures i Accessibilitat	79,5	+22,2
Secretaria General del Ple	73,8	-15,8
TOTAL	93,5	-1,2

EVOLUCIÓ DE L'ÚS DEL CATALÀ DES DEL SETEMBRE DE 1996

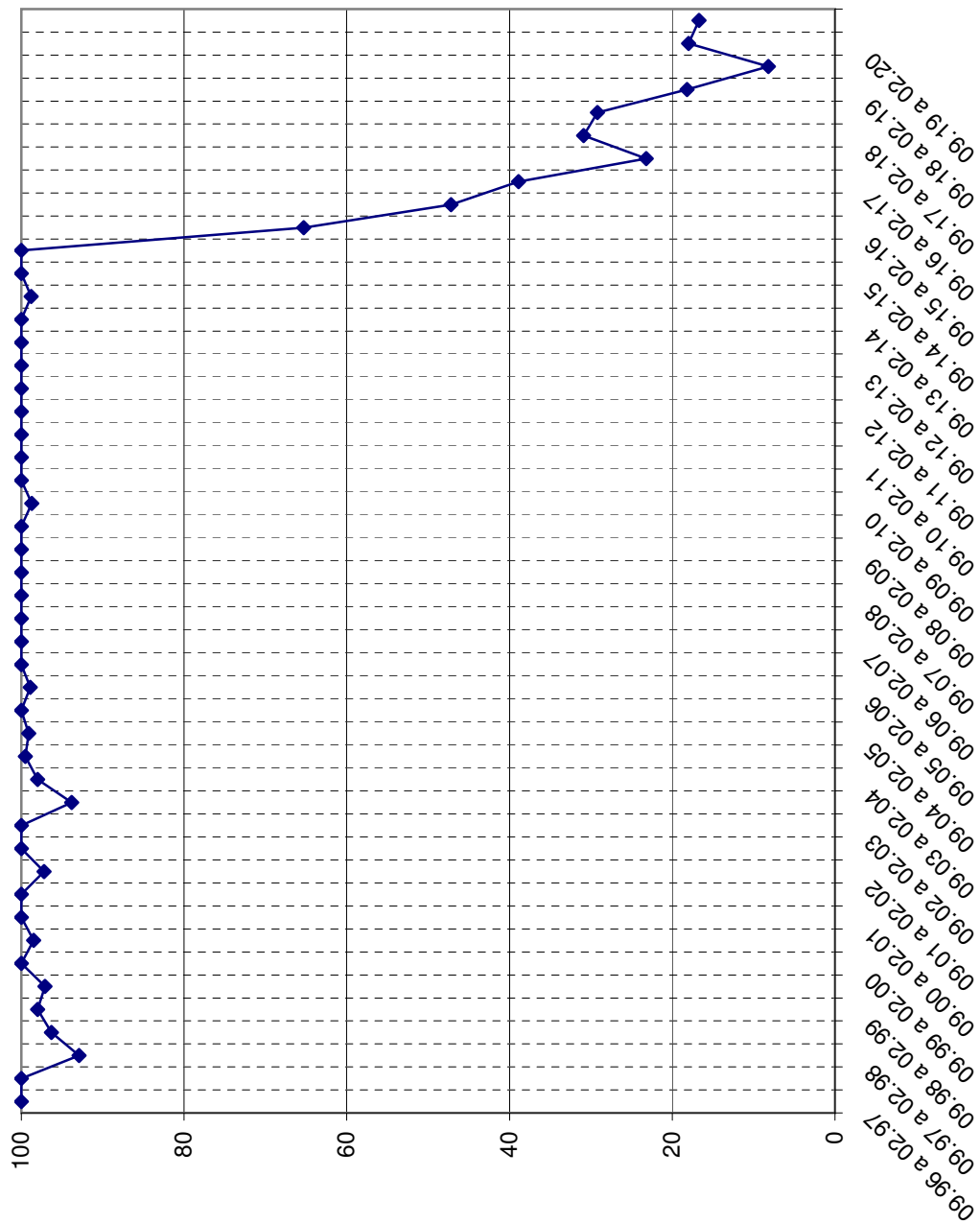
Ajuntament de Palma i organismes autònoms



Batlia

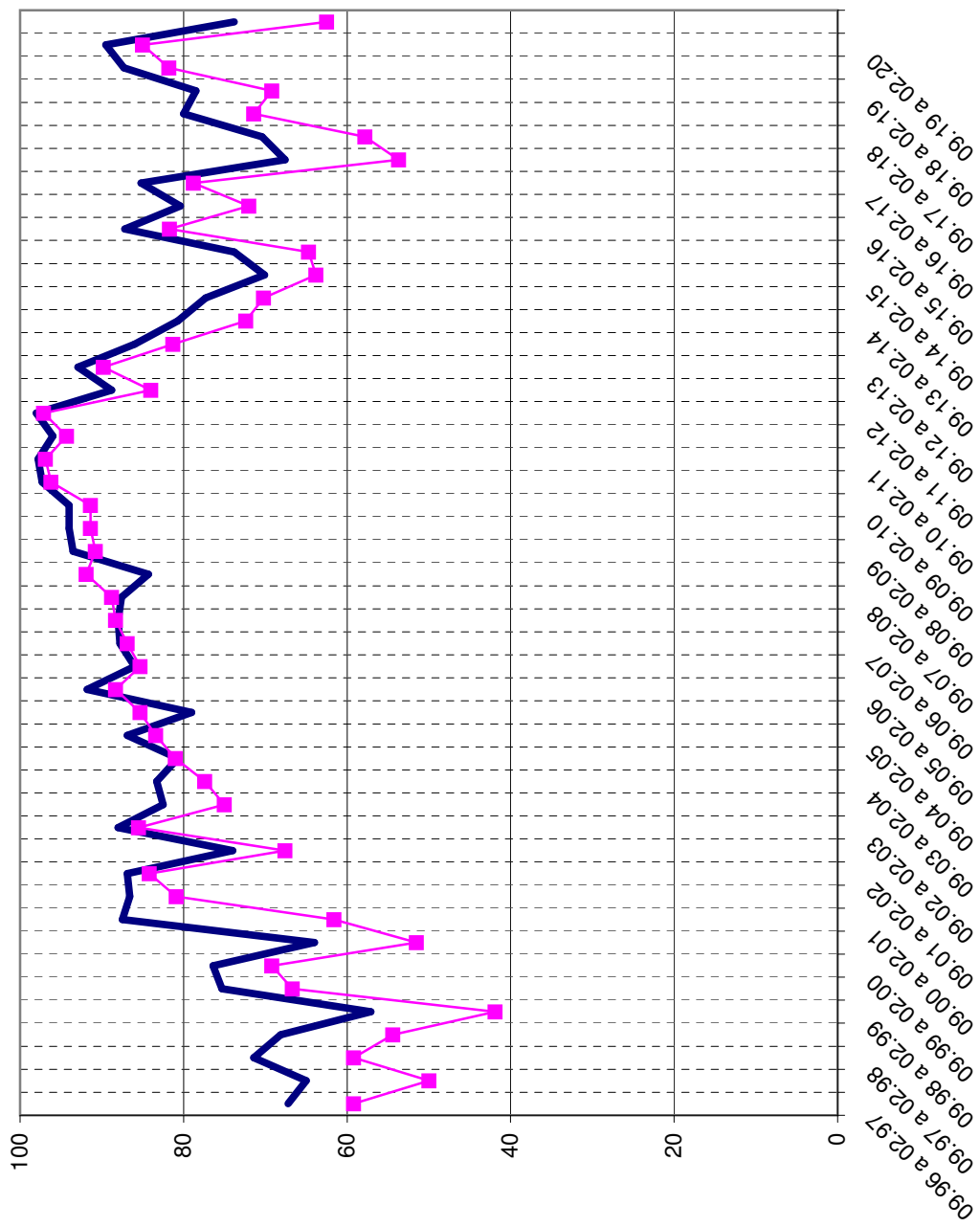


Grups Polítics

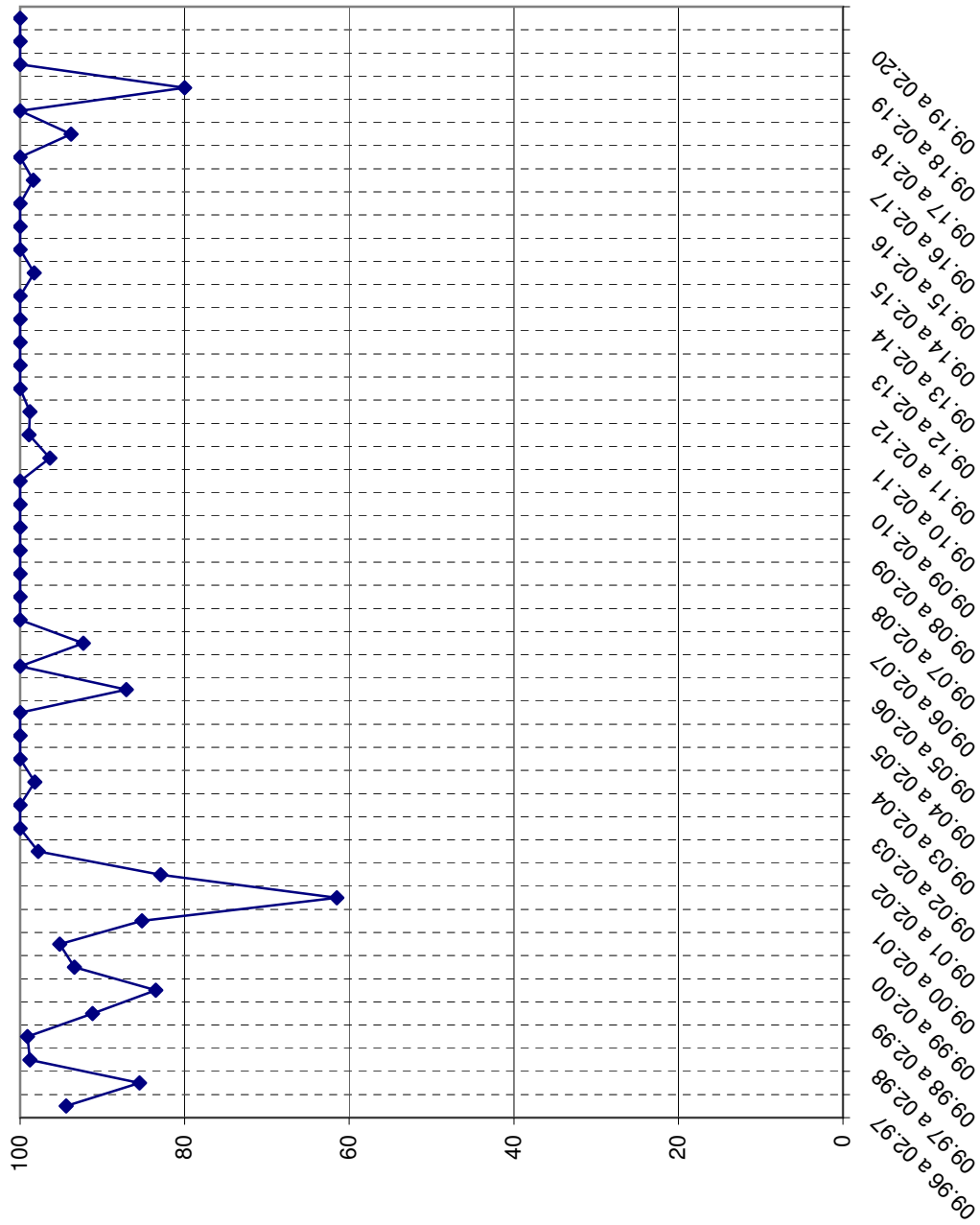


Proposta a Ple i Junta de Govern

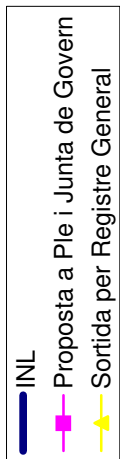
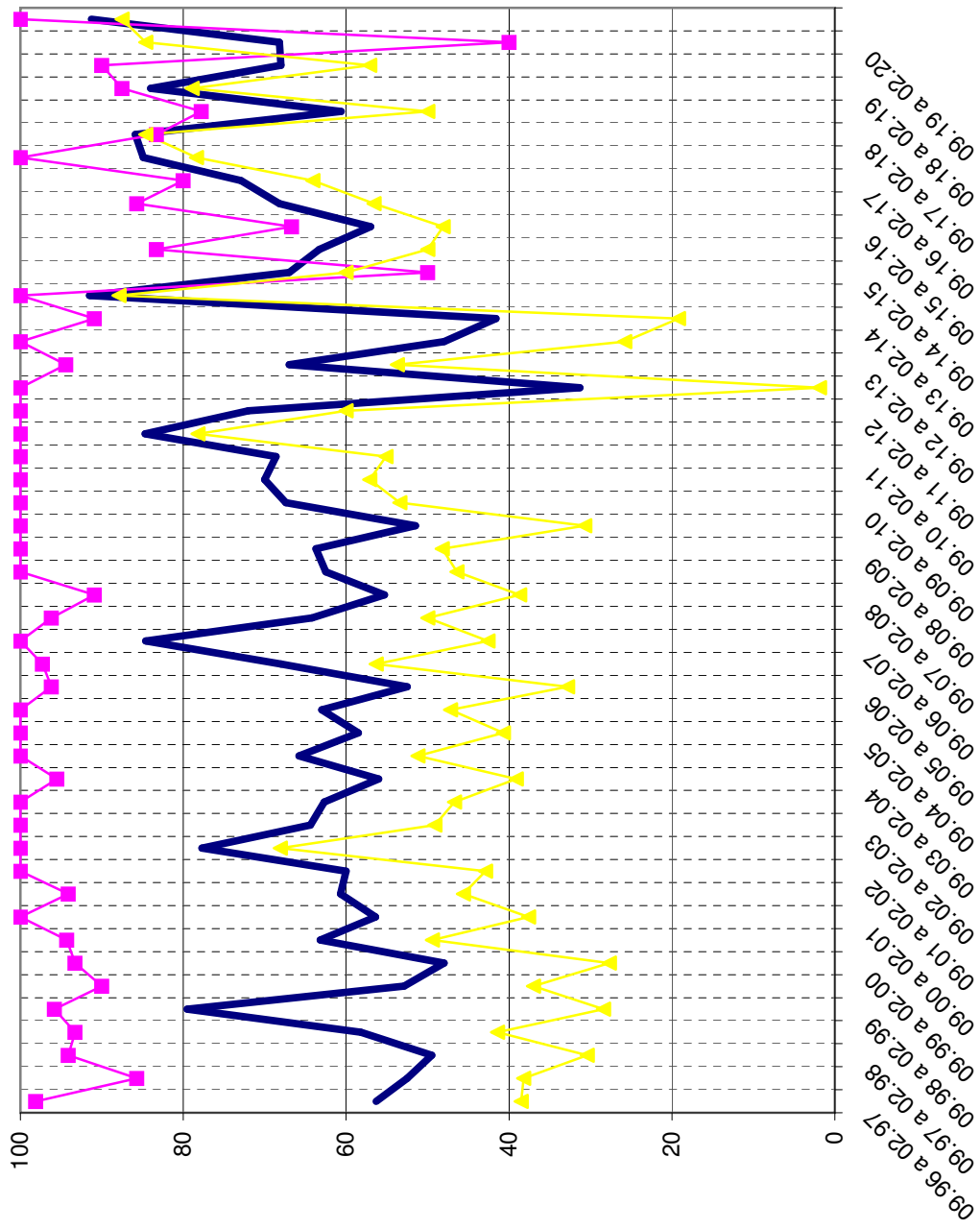
Secretaria General del Ple



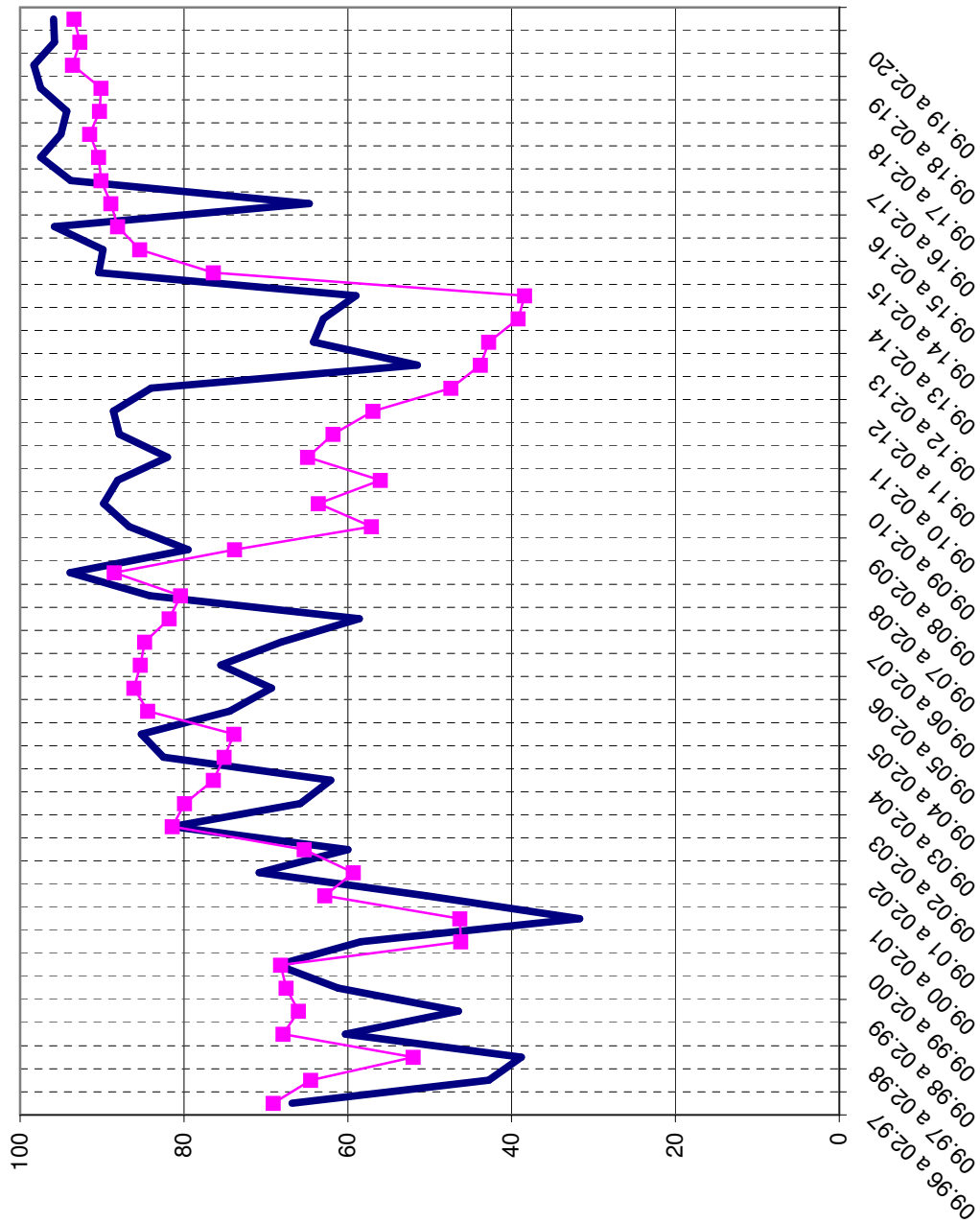
Secretaria de la Junta de Govern i Decrets



Intervenció

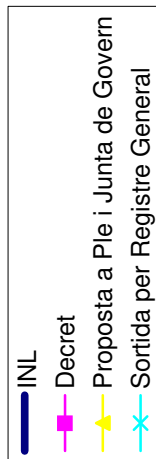
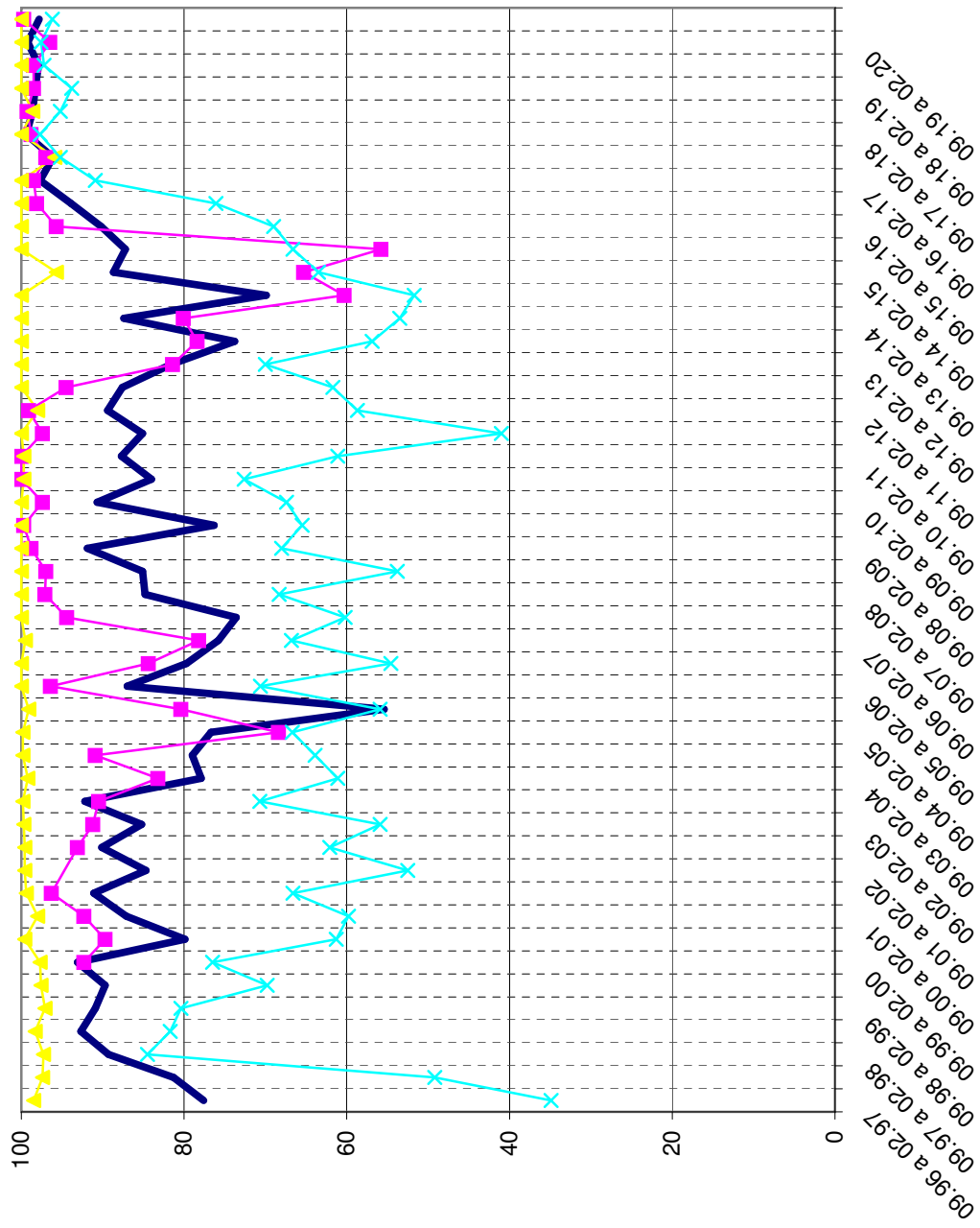


Àrea de Seguretat Ciutadana

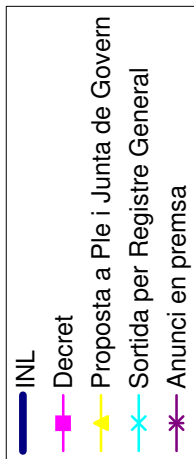
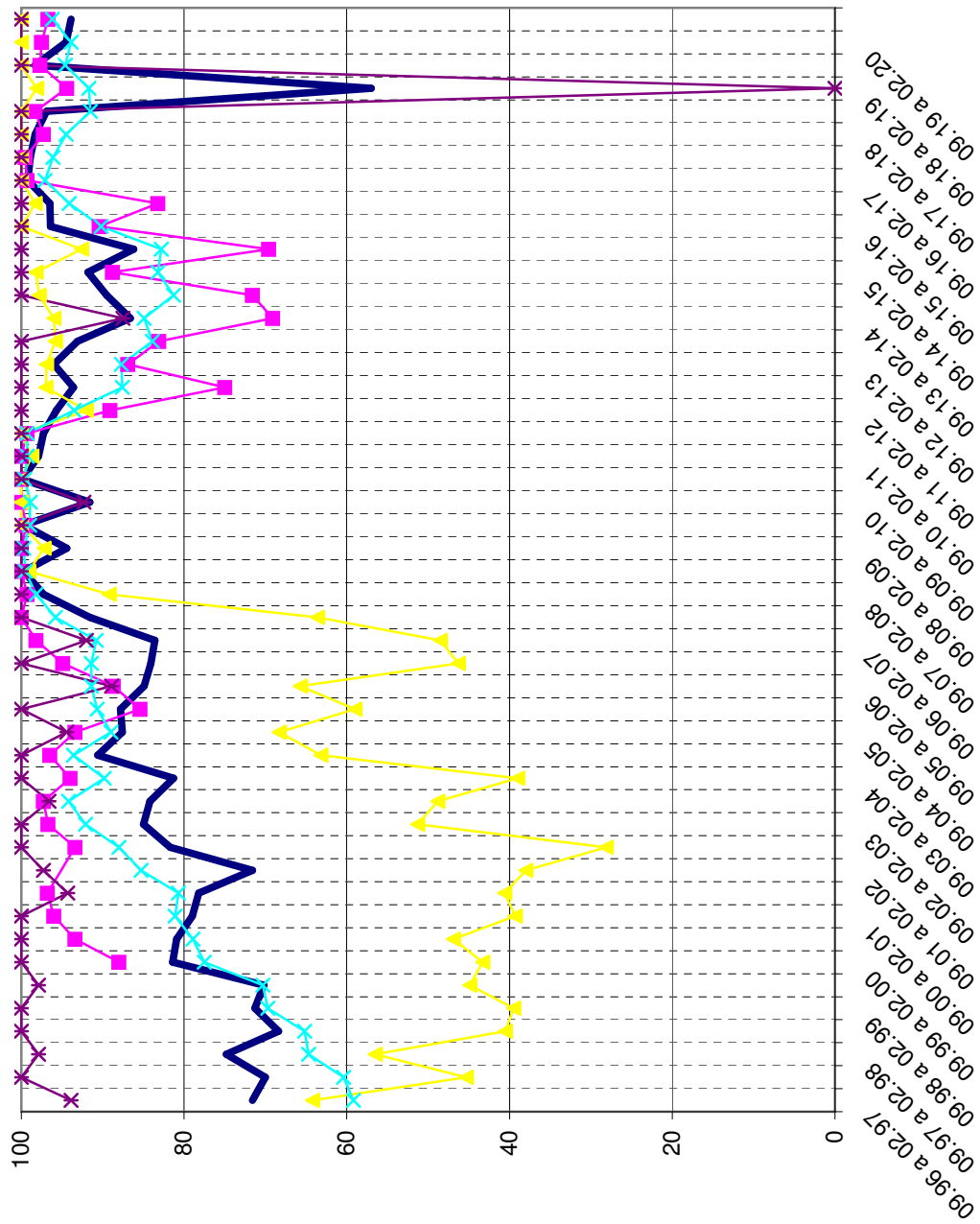


INL
Sortida per Registre General

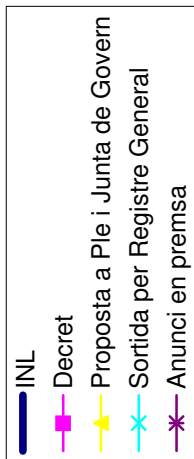
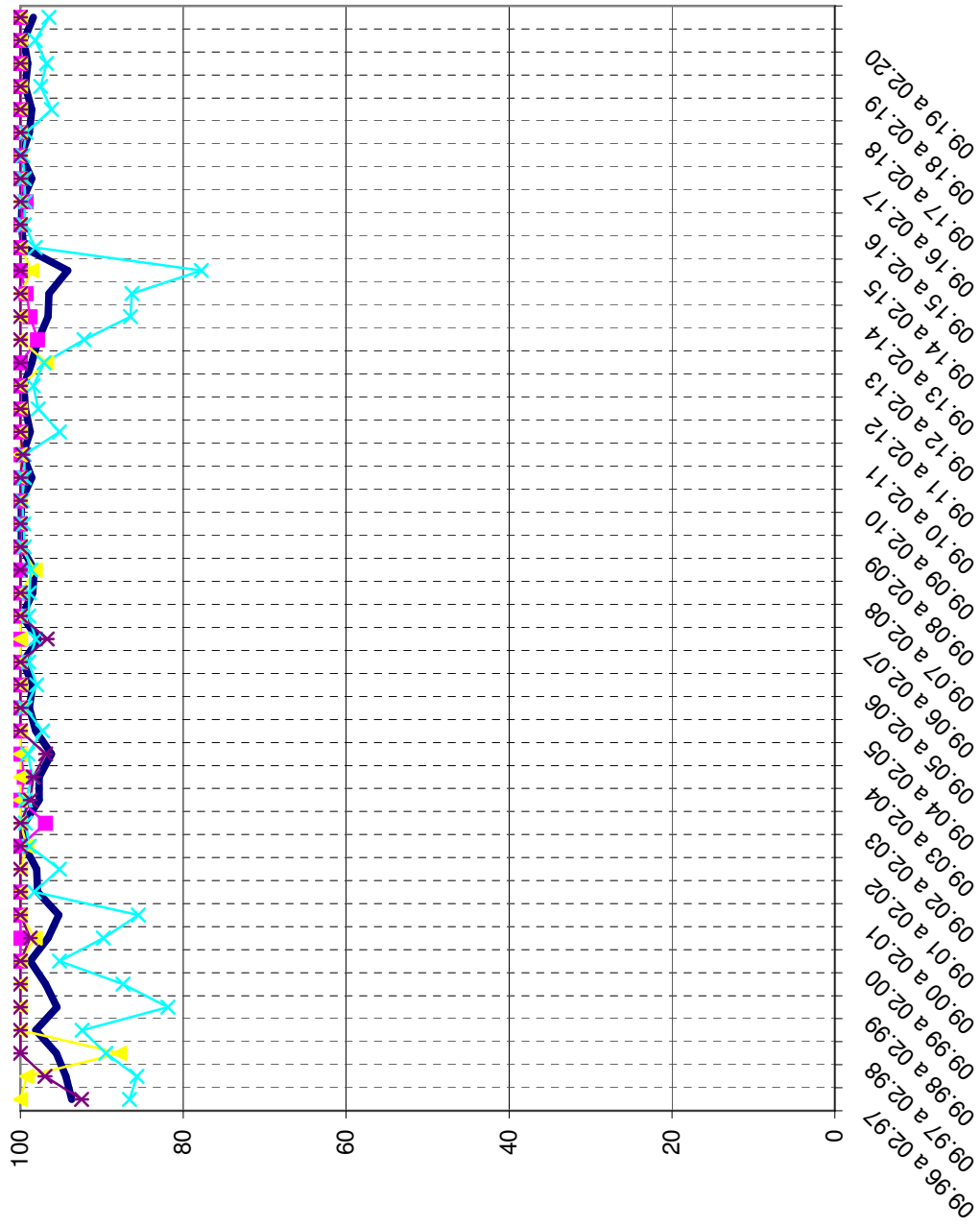
Àrea de Participació Ciutadana i Govern Interior



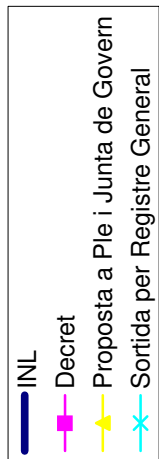
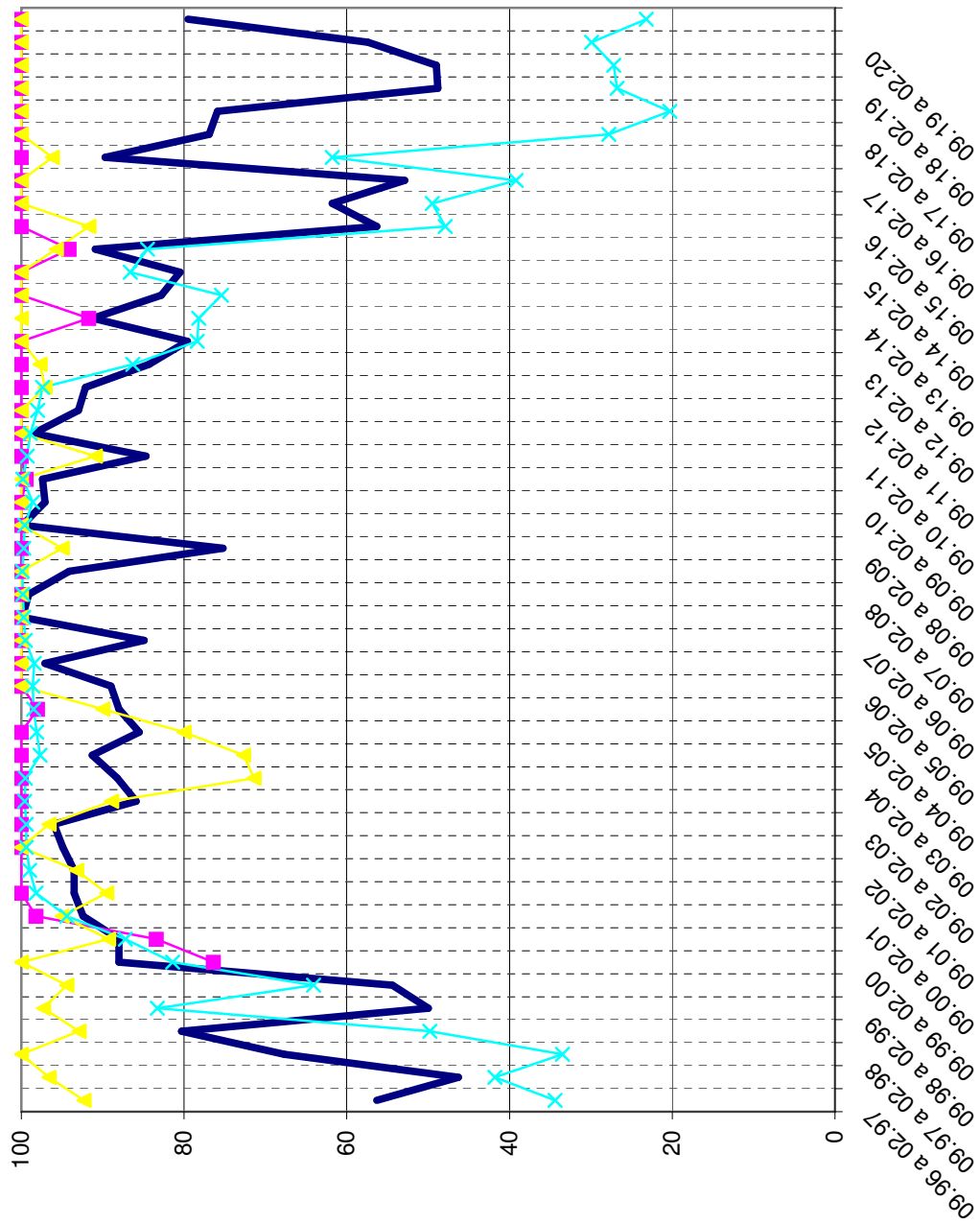
Àrea de Model de Ciutat, Habitatge Digne i Sostenibilitat



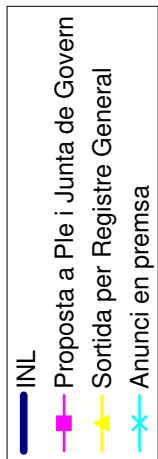
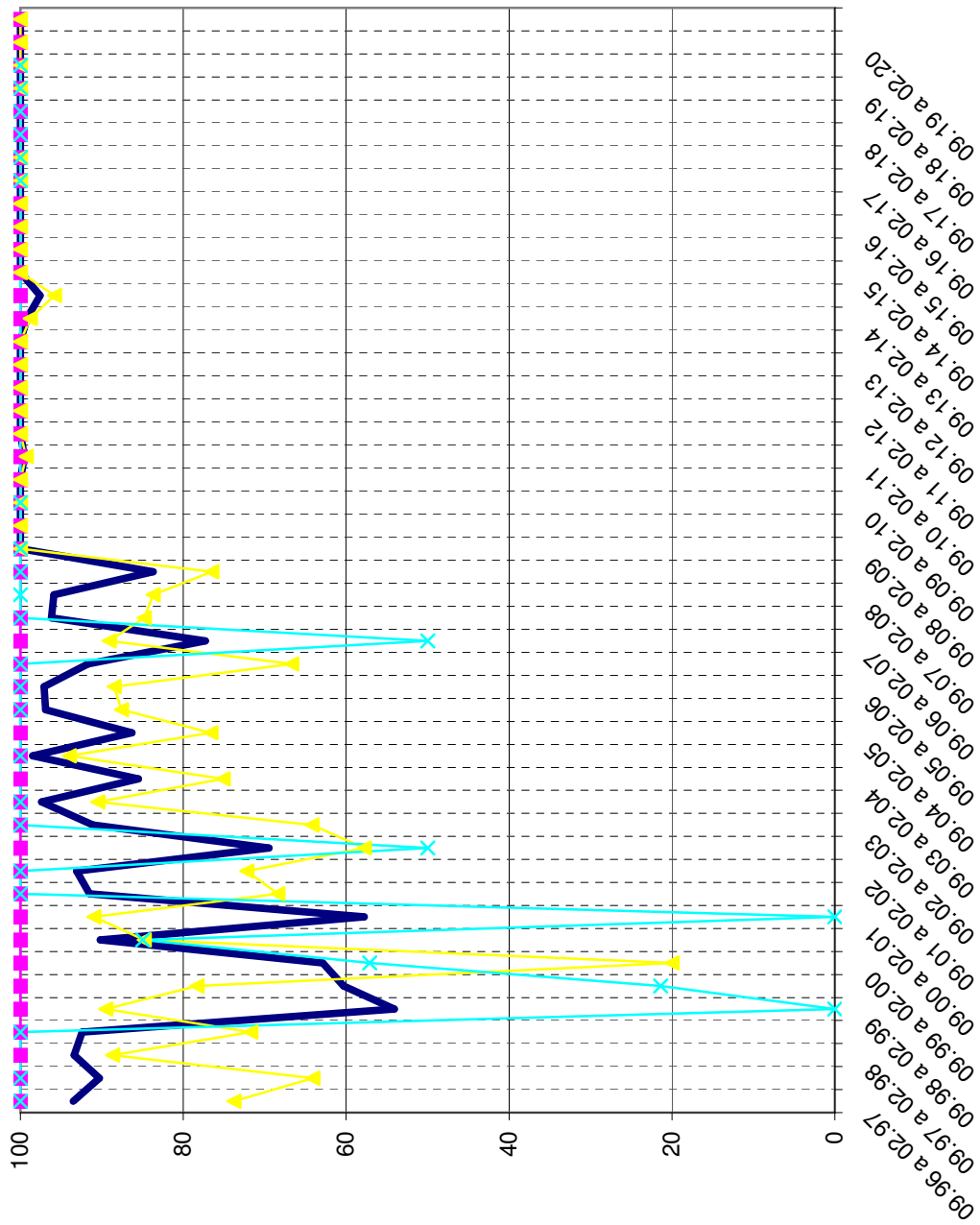
Àrea de Cultura i Benestar Social



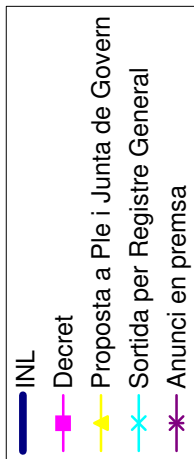
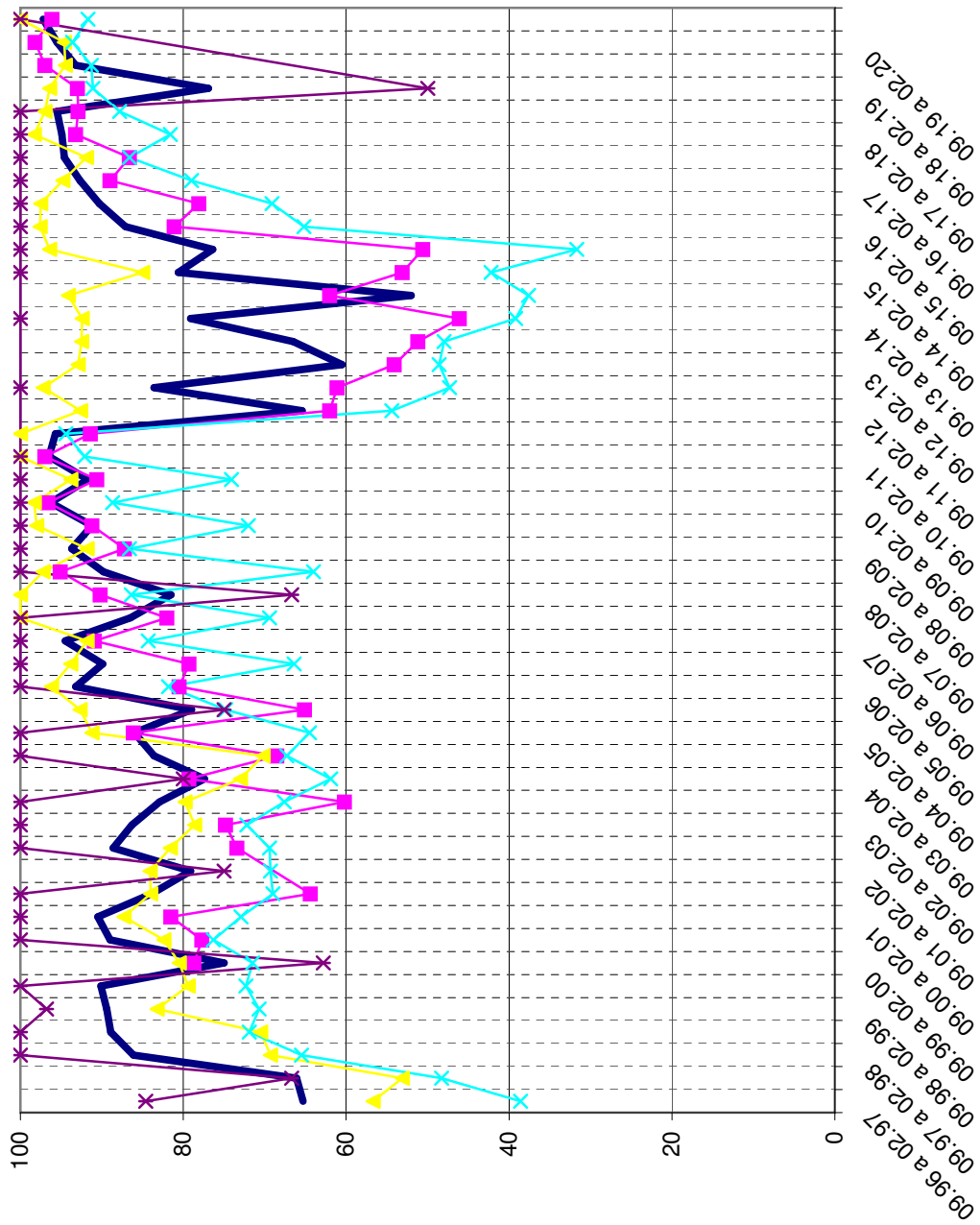
Àrea d'Infraestructures i Accessibilitat



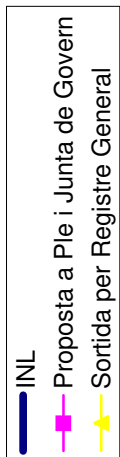
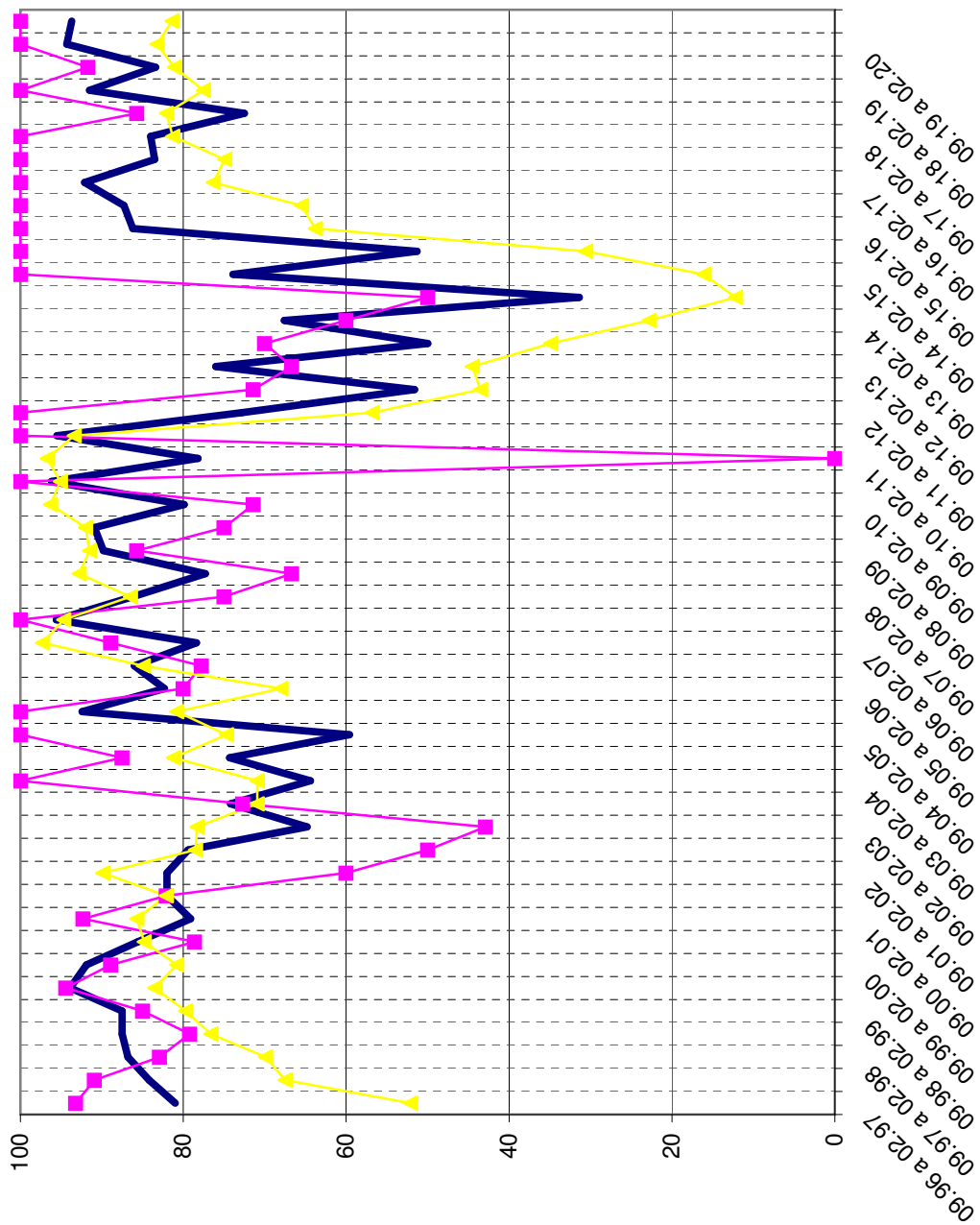
Àrea de Justícia Social, Feminisme i LGTBI



Àrea d'Economia, Hisenda i Innovació



Àrea de Mobilitat Sostenible



ÚS DEL CATALÀ A LES DIVERSES ÀREES

Ajuntament de Palma i organismes autònoms.....	C-5
Batlia.....	C-5
Coordinació General de Batlia	C-6
Gabinet de Batlia	C-6
Servei de Protocol.....	C-6
Gabinet de Premsa	C-7
Oficina del Defensor/ra de la Ciutadania	C-7
Direcció General de Gabinet de Batlia	C-7
Grups Polítics	C-7
Grup Partit Popular	C-7
Grup Podem Palma.....	C-8
Grup Ciutadans	C-8
Grup Vox Actúa.....	C-8
Secretaria General del Ple.....	C-8
Secretaria de la Junta de Govern i Decrets	C-8
Intervenció	C-9
Departament d'Intervenció	C-9
Àrea de Seguretat Ciutadana	C-9
Policia Local	C-9
Protecció Civil	C-10
Àrea Delegada de Turisme, Sanitat i Consum.....	C-10
Departament de Sanitat i Consum	C-10
Servei de Consum i Mercats	C-11
Oficina Municipal d'Informació al Consumidor	C-11
Servei de Sanitat	C-11
Centre Municipal de Salut	C-11
Àrea de Participació Ciutadana i Govern Interior	C-12
Departament de Participació i Coordinació Territorial	C-12
Direcció General de Govern Interior	C-13
Departament d'Interior	C-13
Servei d'Interior.....	C-14
Negociat d'Infraccions	C-14
Secció de Contractació	C-14
Secció de Patrimoni	C-15
Secció de Govern Interior.....	C-15
Secció de Central de Compres.....	C-15
Servei del Gabinet General Tècnic	C-15
Direcció General de Qualitat i Població	C-16
Departament de Qualitat i Atenció a la Ciutadania	C-16
Oficina d'Atenció al Ciutadà.....	C-16
Unitat Administrativa de Correspondència	C-16
Qualitat	C-17
Unitat de Dades Corporatives - Població	C-17
Districtes.....	C-17
Districte Llevant	C-17
Consell Territorial del Districte Llevant.....	C-17
Junta Municipal del Districte Llevant	C-17
Districte Nord	C-18
Consell Territorial del Districte Nord.....	C-18
Junta Municipal del Districte Nord	C-18

Districte Platja de Palma i Pla de Sant Jordi	C-18
Consell Territorial del Districte Platja de Palma i Pla de Sant Jordi.....	C-18
Junta Municipal del Districte Platja de Palma i Pla de Sant Jordi.....	C-18
Districte Ponent	C-19
Consell Territorial del Districte Ponent.....	C-19
Junta Municipal del Districte Ponent.....	C-19
Àrea de Model de Ciutat, Habitatge Digne i Sostenibilitat	C-19
Gerència d'Urbanisme	C-20
Direcció General d'Urbanisme	C-20
Direcció Administrativa	C-20
Departament de Planejament i Gestió Urbanística	C-21
Departament d'Obres i Qualitat de l'Edificació	C-21
Departament d'Activitats i Seguretat d'Establiments	C-21
Departament de Disciplina i Seguretat d'Edificis	C-21
Departament d'Habitatge.....	C-21
Oficina Antidesnonaments	C-22
Patronat Municipal de l'Habitatge i RIBA	C-22
Àrea de Cultura i Benestar Social.....	C-22
Servei de Cultura	C-23
Secció de Cultura.....	C-23
Negociat d'Espais d'Art	C-23
Biblioteques	C-23
Secció de Música i Arts Escèniques	C-24
Teatres Municipals	C-24
Servei de Benestar Social	C-24
Àrea Delegada d'Educació i Política Lingüística.....	C-25
Servei d'Educació	C-25
Patronat Municipal d'Escoles d'Infants de Palma (PMEI)	C-25
Àrea d'Infraestructures i Accessibilitat	C-26
Departament d'Infraestructures	C-26
Servei d'Estudis i Projectes d'Enginyeria	C-26
Servei de Parcs i Jardins	C-27
Servei de Logística	C-27
Servei d'Enllumenat Públic	C-27
Servei de Vialitat	C-27
Servei d'Edificis Municipals	C-27
Servei d'Accessibilitat, Control i Ocupació de la Via Pública per Obres	C-27
Àrea Delegada d'Esports	C-28
Institut Municipal d'Esports (IME)	C-28
Àrea de Justícia Social, Feminisme i LGTBI.....	C-28
Servei d'Igualtat, Joventut i Drets Cívics	C-28
Àrea Delegada de Promoció Econòmica i Ocupació.....	C-29
PalmaActiva.....	C-29
Àrea d'Economia, Hisenda i Innovació.....	C-29
Coordinació General d'Economia, Hisenda i Innovació	C-30
Serveis Jurídics	C-30
Servei de Responsabilitat Patrimonial.....	C-30
Direcció Economicofinancera	C-31
Departament Financer.....	C-31
Secció de Comptabilitat.....	C-31

Secció de Tresoreria	C-32
Secció de Recaptació	C-32
Servei de Comptabilitat	C-32
Tribunal Económicoadministratiu Municipal.....	C-32
Departament Tributari	C-33
Servei d'Inspecció Tributària	C-33
Servei de Tributs.....	C-33
Secció d'Imposts de Béns Immobles.....	C-33
Secció de Plusvàlua	C-33
Secció de Liquidacions	C-34
Àrea Delegada de Funció Pública	C-34
Departament de Personal	C-34
Servei de Prevenció de Riscos Laborals.....	C-35
Servei de Nòmines i Prestacions	C-35
Secció Econòmica.....	C-35
Secció de Prestacions i Control	C-35
Servei de Selecció, Provisió i Gestió.....	C-35
Secció de Gestió	C-36
Escola Municipal de Formació	C-36
Institut Municipal d'Innovació (IMI)	C-36
Àrea de Medi Ambient i Benestar Animal	C-36
Centre Sanitari Municipal de Protecció Animal Son Reus.....	C-36
Àrea de Mobilitat Sostenible	C-37
Direcció General de Mobilitat	C-37
Departament de Mobilitat.....	C-37
Servei Administratiu de Mobilitat	C-38
Secció de Circulació	C-38
Secció de Transports.....	C-38
Servei de Multes	C-38
Societat Municipal d'Aparcaments i Projectes (SMAP SA).....	C-39
Comissions.....	C-39
Comissió d'Urbanisme i Medi Ambient.....	C-39
Comissió de Centre Històric i Catalogació.....	C-39

Ajuntament de Palma i organismes autònoms

(Batlia; Grups Polítics; Secretaria General del Ple; Secretaria de la Junta de Govern i Decrets; Intervenció; Àrea de Seguretat Ciutadana; Àrea de Participació Ciutadana i Govern Interior; Àrea de Model de Ciutat, Habitatge Digne i Sostenibilitat; Àrea de Cultura i Benestar Social; Àrea d'Infraestructures i Accessibilitat; Àrea de Justícia Social, Feminisme i LGTBI; Àrea d'Economia, Hisenda i Innovació; Àrea de Medi Ambient i Benestar Animal; Àrea de Mobilitat Sostenible; Comissions)

	només en català	només en castellà	bilingüe	mescla
Acta	46 (71,9%)	0	0	18 (28,1%)
Decret	1.228 (95,4%)	59 (4,6%)	0	0
Proposta a Ple i Junta de Govern	355 (85,3%)	61 (14,7%)	0	0
Sortida per Registre General	31.442 (85,0%)	5.569 (15,0%)	0	0
Anunci en premsa	56 (100,0%)	0	0	0
Notícia de la Intranet	113 (95,8%)	0	1 (0,8%)	4 (3,4%)
Plec de condicions administratives	24 (92,3%)	2 (7,7%)	0	0
Plec de prescripcions tècniques	19 (90,5%)	2 (9,5%)	0	0

Batlia

(Coordinació General de Batlia; Oficina del Defensor/ra de la Ciutadania; Direcció General de Gabinet de Batlia)

	només en català	només en castellà	bilingüe	mescla
Decret	65 (100,0%)	0	0	0
Proposta a Ple i Junta de Govern	15 (100,0%)	0	0	0
Sortida per Registre General	416 (90,6%)	43 (9,4%)	0	0
Anunci en premsa	27 (100,0%)	0	0	0
Notícia de la Intranet	7 (87,5%)	0	0	1 (12,5%)
Plec de condicions administratives	1 (100,0%)	0	0	0
Plec de prescripcions tècniques	1 (100,0%)	0	0	0

Coordinació General de Batlia (Gabinet de Batlia; Servei de Protocol; Gabinet de Premsa)				
	només en català	només en castellà	bilingüe	mescla
Decret	56 (100,0%)	0	0	0
Proposta a Ple i Junta de Govern	14 (100,0%)	0	0	0
Sortida per Registre General	17 (54,8%)	14 (45,2%)	0	0
Anunci en premsa	27 (100,0%)	0	0	0
Plec de condicions administratives	1 (100,0%)	0	0	0
Plec de prescripcions tècniques	1 (100,0%)	0	0	0

Gabinet de Batlia				
	només en català	només en castellà	bilingüe	mescla
Proposta a Ple i Junta de Govern	2 (100,0%)	0	0	0
Sortida per Registre General	1 (6,7%)	14 (93,3%)	0	0

Servei de Protocol				
	només en català	només en castellà	bilingüe	mescla
Proposta a Ple i Junta de Govern	12 (100,0%)	0	0	0
Sortida per Registre General	16 (100,0%)	0	0	0

Gabinet de Premsa				
	només en català	només en castellà	bilingüe	mescla
Decret	56 (100,0%)	0	0	0
Anunci en premsa	27 (100,0%)	0	0	0
Plec de condicions administratives	1 (100,0%)	0	0	0
Plec de prescripcions tècniques	1 (100,0%)	0	0	0

Oficina del Defensor/ra de la Ciutadania				
	només en català	només en castellà	bilingüe	mescla
Sortida per Registre General	23 (45,1%)	28 (54,9%)	0	0

Direcció General de Gabinet de Batlia				
	només en català	només en castellà	bilingüe	mescla
Sortida per Registre General	376 (99,7%)	1 (0,3%)	0	0

Grups Polítics (Grup Partit Popular; Grup Podem Palma; Grup Ciutadans; Grup Vox Actúa)				
	només en català	només en castellà	bilingüe	mescla
Proposta a Ple i Junta de Govern	12 (16,7%)	60 (83,3%)	0	0

Grup Partit Popular				
	només en català	només en castellà	bilingüe	mescla
Proposta a Ple i Junta de Govern	2 (12,5%)	14 (87,5%)	0	0

Grup Podem Palma				
	només en català	només en castellà	bilingüe	mescla
Proposta a Ple i Junta de Govern	2 (100,0%)	0	0	0

Grup Ciutadans				
	només en català	només en castellà	bilingüe	mescla
Proposta a Ple i Junta de Govern	1 (3,6%)	27 (96,4%)	0	0

Grup Vox Actúa				
	només en català	només en castellà	bilingüe	mescla
Proposta a Ple i Junta de Govern	0	16 (100,0%)	0	0

Secretaria General del Ple				
	només en català	només en castellà	bilingüe	mescla
Decret	2 (100,0%)	0	0	0
Proposta a Ple i Junta de Govern	9 (100,0%)	0	0	0
Sortida per Registre General	15 (62,5%)	9 (37,5%)	0	0
Notícia de la Intranet	6 (100,0%)	0	0	0

Secretaria de la Junta de Govern i Decrets				
	només en català	només en castellà	bilingüe	mescla
Proposta a Ple i Junta de Govern	1 (100,0%)	0	0	0
Sortida per Registre General	11 (100,0%)	0	0	0
Notícia de la Intranet	1 (50,0%)	0	0	1 (50,0%)

Intervenció (Departament d'Intervenció)				
	només en català	només en castellà	bilingüe	mescla
Decret	5 (100,0%)	0	0	0
Proposta a Ple i Junta de Govern	6 (100,0%)	0	0	0
Sortida per Registre General	14 (87,5%)	2 (12,5%)	0	0

Departament d'Intervenció				
	només en català	només en castellà	bilingüe	mescla
Sortida per Registre General	14 (87,5%)	2 (12,5%)	0	0

Àrea de Seguretat Ciutadana (Policia Local; Protecció Civil; Àrea Delegada de Turisme, Sanitat i Consum)				
	només en català	només en castellà	bilingüe	mescla
Decret	95 (97,9%)	2 (2,1%)	0	0
Proposta a Ple i Junta de Govern	27 (100,0%)	0	0	0
Sortida per Registre General	3.471 (93,4%)	245 (6,6%)	0	0
Plec de condicions administratives	9 (100,0%)	0	0	0
Plec de prescripcions tècniques	8 (100,0%)	0	0	0

Policia Local				
	només en català	només en castellà	bilingüe	mescla
Proposta a Ple i Junta de Govern	22 (100,0%)	0	0	0
Plec de condicions administratives	4 (100,0%)	0	0	0
Plec de prescripcions tècniques	3 (100,0%)	0	0	0

Protecció Civil				
	només en català	només en castellà	bilingüe	mescla
Decret	13 (100,0%)	0	0	0
Proposta a Ple i Junta de Govern	2 (100,0%)	0	0	0
Sortida per Registre General	8 (14,8%)	46 (85,2%)	0	0
Plec de condicions administratives	3 (100,0%)	0	0	0
Plec de prescripcions tècniques	3 (100,0%)	0	0	0

Àrea Delegada de Turisme, Sanitat i Consum (Departament de Sanitat i Consum)				
	només en català	només en castellà	bilingüe	mescla
Decret	19 (90,5%)	2 (9,5%)	0	0
Proposta a Ple i Junta de Govern	3 (100,0%)	0	0	0
Sortida per Registre General	3.138 (98,8%)	37 (1,2%)	0	0
Plec de condicions administratives	2 (100,0%)	0	0	0
Plec de prescripcions tècniques	2 (100,0%)	0	0	0

Departament de Sanitat i Consum (Servei de Consum i Mercats; Servei de Sanitat)				
	només en català	només en castellà	bilingüe	mescla
Decret	19 (100,0%)	0	0	0
Proposta a Ple i Junta de Govern	3 (100,0%)	0	0	0
Sortida per Registre General	3.138 (98,8%)	37 (1,2%)	0	0
Plec de condicions administratives	2 (100,0%)	0	0	0
Plec de prescripcions tècniques	2 (100,0%)	0	0	0

Servei de Consum i Mercats (Oficina Municipal d'Informació al Consumidor)				
	només en català	només en castellà	bilingüe	mescla
Decret	8 (100,0%)	0	0	0
Proposta a Ple i Junta de Govern	1 (100,0%)	0	0	0
Sortida per Registre General	1.675 (100,0%)	0	0	0

Oficina Municipal d'Informació al Consumidor				
	només en català	només en castellà	bilingüe	mescla
Sortida per Registre General	1.564 (100,0%)	0	0	0

Servei de Sanitat (Centre Municipal de Salut)				
	només en català	només en castellà	bilingüe	mescla
Decret	11 (100,0%)	0	0	0
Sortida per Registre General	424 (94,6%)	24 (5,4%)	0	0

Centre Municipal de Salut				
	només en català	només en castellà	bilingüe	mescla
Sortida per Registre General	424 (94,6%)	24 (5,4%)	0	0

Àrea de Participació Ciutadana i Govern Interior

(Departament de Participació i Coordinació Territorial; Direcció General de Govern Interior; Direcció General de Qualitat i Població; Districtes)

	només en català	només en castellà	bilingüe	mescla
Acta	7 (35,0%)	0	0	13 (65,0%)
Decret	293 (99,7%)	1 (0,3%)	0	0
Proposta a Ple i Junta de Govern	49 (100,0%)	0	0	0
Sortida per Registre General	4.931 (96,2%)	196 (3,8%)	0	0
Notícia de la Intranet	7 (100,0%)	0	0	0
Plec de condicions administratives	5 (100,0%)	0	0	0
Plec de prescripcions tècniques	5 (100,0%)	0	0	0

Departament de Participació i Coordinació Territorial

	només en català	només en castellà	bilingüe	mescla
Decret	17 (100,0%)	0	0	0
Proposta a Ple i Junta de Govern	6 (100,0%)	0	0	0
Sortida per Registre General	396 (96,4%)	15 (3,6%)	0	0
Plec de condicions administratives	3 (100,0%)	0	0	0
Plec de prescripcions tècniques	3 (100,0%)	0	0	0

Direcció General de Govern Interior (Departament d'Interior)				
	només en català	només en castellà	bilingüe	mescla
Decret	272 (99,6%)	1 (0,4%)	0	0
Proposta a Ple i Junta de Govern	41 (100,0%)	0	0	0
Sortida per Registre General	4.487 (98,4%)	71 (1,6%)	0	0
Notícia de la Intranet	3 (100,0%)	0	0	0
Plec de condicions administratives	2 (100,0%)	0	0	0
Plec de prescripcions tècniques	2 (100,0%)	0	0	0

Departament d'Interior (Servei d'Interior; Servei del Gabinet General Tècnic)				
	només en català	només en castellà	bilingüe	mescla
Decret	272 (99,6%)	1 (0,4%)	0	0
Proposta a Ple i Junta de Govern	41 (100,0%)	0	0	0
Sortida per Registre General	4.482 (98,4%)	71 (1,6%)	0	0
Notícia de la Intranet	3 (100,0%)	0	0	0
Plec de condicions administratives	2 (100,0%)	0	0	0
Plec de prescripcions tècniques	2 (100,0%)	0	0	0

Servei d'Interior				
(Negociat d'Infraccions; Secció de Contractació; Secció de Patrimoni; Secció de Govern Interior; Secció de Central de Compres)				
	només en català	només en castellà	bilingüe	mescla
Decret	272 (99,6%)	1 (0,4%)	0	0
Proposta a Ple i Junta de Govern	38 (100,0%)	0	0	0
Sortida per Registre General	4.404 (100,0%)	1 (0,0%)	0	0
Notícia de la Intranet	3 (100,0%)	0	0	0
Plec de condicions administratives	2 (100,0%)	0	0	0
Plec de prescripcions tècniques	2 (100,0%)	0	0	0

Negociat d'Infraccions				
	només en català	només en castellà	bilingüe	mescla
Decret	21 (100,0%)	0	0	0
Sortida per Registre General	2.581 (100,0%)	0	0	0

Secció de Contractació				
	només en català	només en castellà	bilingüe	mescla
Decret	83 (100,0%)	0	0	0
Proposta a Ple i Junta de Govern	22 (100,0%)	0	0	0
Sortida per Registre General	188 (99,5%)	1 (0,5%)	0	0
Notícia de la Intranet	1 (100,0%)	0	0	0

Secció de Patrimoni				
	només en català	només en castellà	bilingüe	mescla
Proposta a Ple i Junta de Govern	3 (100,0%)	0	0	0
Sortida per Registre General	49 (100,0%)	0	0	0

Secció de Govern Interior				
	només en català	només en castellà	bilingüe	mescla
Decret	130 (99,2%)	1 (0,8%)	0	0
Proposta a Ple i Junta de Govern	5 (100,0%)	0	0	0
Sortida per Registre General	1.586 (100,0%)	0	0	0

Secció de Central de Compres				
	només en català	només en castellà	bilingüe	mescla
Decret	38 (100,0%)	0	0	0
Proposta a Ple i Junta de Govern	8 (100,0%)	0	0	0
Notícia de la Intranet	1 (100,0%)	0	0	0

Servei del Gabinet General Tècnic				
	només en català	només en castellà	bilingüe	mescla
Proposta a Ple i Junta de Govern	3 (100,0%)	0	0	0
Sortida per Registre General	78 (52,7%)	70 (47,3%)	0	0

Direcció General de Qualitat i Població				
(Departament de Qualitat i Atenció a la Ciutadania; Unitat de Dades Corporatives - Població)				
	només en català	només en castellà	bilingüe	mescla
Decret	1 (100,0%)	0	0	0
Proposta a Ple i Junta de Govern	2 (100,0%)	0	0	0
Sortida per Registre General	48 (30,4%)	110 (69,6%)	0	0
Notícia de la Intranet	4 (100,0%)	0	0	0

Departament de Qualitat i Atenció a la Ciutadania				
(Oficina d'Atenció al Ciutadà; Unitat Administrativa de Correspondència; Qualitat)				
	només en català	només en castellà	bilingüe	mescla
Proposta a Ple i Junta de Govern	2 (100,0%)	0	0	0
Sortida per Registre General	45 (75,0%)	15 (25,0%)	0	0
Notícia de la Intranet	4 (100,0%)	0	0	0

Oficina d'Atenció al Ciutadà				
	només en català	només en castellà	bilingüe	mescla
Sortida per Registre General	1 (100,0%)	0	0	0
Notícia de la Intranet	1 (100,0%)	0	0	0

Unitat Administrativa de Correspondència				
	només en català	només en castellà	bilingüe	mescla
Sortida per Registre General	22 (62,9%)	13 (37,1%)	0	0
Notícia de la Intranet	3 (100,0%)	0	0	0

Qualitat				
	només en català	només en castellà	bilingüe	mescla
Sortida per Registre General	22 (91,7%)	2 (8,3%)	0	0

Unitat de Dades Corporatives - Població				
	només en català	només en castellà	bilingüe	mescla
Decret	1 (100,0%)	0	0	0
Sortida per Registre General	3 (3,1%)	95 (96,9%)	0	0

Districtes (Districte Llevant; Districte Nord; Districte Platja de Palma i Pla de Sant Jordi; Districte Ponent)				
	només en català	només en castellà	bilingüe	mescla
Acta	7 (35,0%)	0	0	13 (65,0%)

Districte Llevant (Consell Territorial del Districte Llevant; Junta Municipal del Districte Llevant)				
	només en català	només en castellà	bilingüe	mescla
Acta	1 (20,0%)	0	0	4 (80,0%)

Consell Territorial del Districte Llevant				
	només en català	només en castellà	bilingüe	mescla
Acta	1 (100,0%)	0	0	0

Junta Municipal del Districte Llevant				
	només en català	només en castellà	bilingüe	mescla
Acta	0	0	0	4 (100,0%)

Districte Nord (Consell Territorial del Districte Nord; Junta Municipal del Districte Nord)				
	només en català	només en castellà	bilingüe	mescla
Acta	0	0	0	5 (100,0%)

Consell Territorial del Districte Nord				
	només en català	només en castellà	bilingüe	mescla
Acta	0	0	0	1 (100,0%)

Junta Municipal del Districte Nord				
	només en català	només en castellà	bilingüe	mescla
Acta	0	0	0	4 (100,0%)

Districte Platja de Palma i Pla de Sant Jordi (Consell Territorial del Districte Platja de Palma i Pla de Sant Jordi; Junta Municipal del Districte Platja de Palma i Pla de Sant Jordi)				
	només en català	només en castellà	bilingüe	mescla
Acta	5 (100,0%)	0	0	0

Consell Territorial del Districte Platja de Palma i Pla de Sant Jordi				
	només en català	només en castellà	bilingüe	mescla
Acta	1 (100,0%)	0	0	0

Junta Municipal del Districte Platja de Palma i Pla de Sant Jordi				
	només en català	només en castellà	bilingüe	mescla
Acta	4 (100,0%)	0	0	0

Districte Ponent (Consell Territorial del Districte Ponent; Junta Municipal del Districte Ponent)				
	només en català	només en castellà	bilingüe	mescla
Acta	1 (20,0%)	0	0	4 (80,0%)

Consell Territorial del Districte Ponent				
	només en català	només en castellà	bilingüe	mescla
Acta	1 (100,0%)	0	0	0

Junta Municipal del Districte Ponent				
	només en català	només en castellà	bilingüe	mescla
Acta	0	0	0	4 (100,0%)

Àrea de Model de Ciutat, Habitatge Digne i Sostenibilitat (Gerència d'Urbanisme; Patronat Municipal de l'Habitatge i RIBA)				
	només en català	només en castellà	bilingüe	mescla
Acta	9 (75,0%)	0	0	3 (25,0%)
Decret	58 (96,7%)	2 (3,3%)	0	0
Proposta a Ple i Junta de Govern	45 (100,0%)	0	0	0
Sortida per Registre General	8.478 (96,2%)	333 (3,8%)	0	0
Anunci en premsa	19 (100,0%)	0	0	0
Notícia de la Intranet	1 (100,0%)	0	0	0
Plec de prescripcions tècniques	0	1 (100,0%)	0	0

Gerència d'Urbanisme (Direcció General d'Urbanisme; Departament d'Habitatge)				
	només en català	només en castellà	bilingüe	mescla
Acta	9 (75,0%)	0	0	3 (25,0%)
Decret	57 (96,6%)	2 (3,4%)	0	0
Proposta a Ple i Junta de Govern	42 (100,0%)	0	0	0
Sortida per Registre General	8.455 (96,3%)	329 (3,7%)	0	0
Anunci en premsa	19 (100,0%)	0	0	0

Direcció General d'Urbanisme (Direcció Administrativa; Departament de Planejament i Gestió Urbanística; Departament d'Obres i Qualitat de l'Edificació; Departament d'Activitats i Seguretat d'Establiments; Departament de Disciplina i Seguretat d'Edificis)				
	només en català	només en castellà	bilingüe	mescla
Decret	57 (96,6%)	2 (3,4%)	0	0
Proposta a Ple i Junta de Govern	40 (100,0%)	0	0	0
Sortida per Registre General	8.451 (96,3%)	327 (3,7%)	0	0
Anunci en premsa	19 (100,0%)	0	0	0

Direcció Administrativa				
	només en català	només en castellà	bilingüe	mescla
Sortida per Registre General	21 (100,0%)	0	0	0

Departament de Planejament i Gestió Urbanística				
	només en català	només en castellà	bilingüe	mescla
Decret	5 (100,0%)	0	0	0
Proposta a Ple i Junta de Govern	39 (100,0%)	0	0	0
Sortida per Registre General	781 (98,2%)	14 (1,8%)	0	0
Anunci en premsa	19 (100,0%)	0	0	0

Departament d'Obres i Qualitat de l'Edificació				
	només en català	només en castellà	bilingüe	mescla
Proposta a Ple i Junta de Govern	1 (100,0%)	0	0	0
Sortida per Registre General	5.213 (95,5%)	247 (4,5%)	0	0

Departament d'Activitats i Seguretat d'Establiments				
	només en català	només en castellà	bilingüe	mescla
Decret	3 (100,0%)	0	0	0
Sortida per Registre General	1.537 (99,7%)	4 (0,3%)	0	0

Departament de Disciplina i Seguretat d'Edificis				
	només en català	només en castellà	bilingüe	mescla
Decret	49 (96,1%)	2 (3,9%)	0	0

Departament d'Habitatge (Oficina Antidesnonaments)				
	només en català	només en castellà	bilingüe	mescla
Sortida per Registre General	4 (66,7%)	2 (33,3%)	0	0

Oficina Antidesnonaments				
	només en català	només en castellà	bilingüe	mescla
Sortida per Registre General	0	2 (100,0%)	0	0

Patronat Municipal de l'Habitatge i RIBA				
	només en català	només en castellà	bilingüe	mescla
Proposta a Ple i Junta de Govern	3 (100,0%)	0	0	0
Plec de prescripcions tècniques	0	1 (100,0%)	0	0

Àrea de Cultura i Benestar Social (Servei de Cultura; Servei de Benestar Social; Àrea Delegada d'Educació i Política Lingüística)				
	només en català	només en castellà	bilingüe	mescla
Acta	4 (100,0%)	0	0	0
Decret	79 (100,0%)	0	0	0
Proposta a Ple i Junta de Govern	55 (100,0%)	0	0	0
Sortida per Registre General	5.106 (96,5%)	183 (3,5%)	0	0
Anunci en premsa	3 (100,0%)	0	0	0
Plec de condicions administratives	4 (80,0%)	1 (20,0%)	0	0
Plec de prescripcions tècniques	2 (100,0%)	0	0	0

Servei de Cultura				
(Secció de Cultura; Negociat d'Espais d'Art; Biblioteques; Secció de Música i Arts Escèniques; Teatres Municipals)				
	només en català	només en castellà	bilingüe	mescla
Decret	42 (100,0%)	0	0	0
Proposta a Ple i Junta de Govern	16 (100,0%)	0	0	0
Sortida per Registre General	507 (99,6%)	2 (0,4%)	0	0
Plec de condicions administratives	2 (100,0%)	0	0	0
Plec de prescripcions tècniques	1 (100,0%)	0	0	0

Secció de Cultura				
	només en català	només en castellà	bilingüe	mescla
Decret	9 (100,0%)	0	0	0
Proposta a Ple i Junta de Govern	9 (100,0%)	0	0	0
Sortida per Registre General	116 (100,0%)	0	0	0

Negociat d'Espais d'Art				
	només en català	només en castellà	bilingüe	mescla
Decret	9 (100,0%)	0	0	0
Sortida per Registre General	168 (99,4%)	1 (0,6%)	0	0

Biblioteques				
	només en català	només en castellà	bilingüe	mescla
Plec de condicions administratives	1 (100,0%)	0	0	0

Secció de Música i Arts Escèniques				
	només en català	només en castellà	bilingüe	mescla
Decret	20 (100,0%)	0	0	0
Proposta a Ple i Junta de Govern	7 (100,0%)	0	0	0
Sortida per Registre General	168 (100,0%)	0	0	0
Plec de condicions administratives	1 (100,0%)	0	0	0
Plec de prescripcions tècniques	1 (100,0%)	0	0	0

Teatres Municipals				
	només en català	només en castellà	bilingüe	mescla
Decret	4 (100,0%)	0	0	0
Sortida per Registre General	40 (97,6%)	1 (2,4%)	0	0

Servei de Benestar Social				
	només en català	només en castellà	bilingüe	mescla
Decret	32 (100,0%)	0	0	0
Proposta a Ple i Junta de Govern	35 (100,0%)	0	0	0
Sortida per Registre General	4.469 (96,1%)	181 (3,9%)	0	0
Plec de condicions administratives	1 (50,0%)	1 (50,0%)	0	0

Àrea Delegada d'Educació i Política Lingüística

(Servei d'Educació; Patronat Municipal d'Escoles d'Infants de Palma (PMEI))

	només en català	només en castellà	bilingüe	mescla
Acta	4 (100,0%)	0	0	0
Decret	5 (100,0%)	0	0	0
Proposta a Ple i Junta de Govern	4 (100,0%)	0	0	0
Sortida per Registre General	130 (100,0%)	0	0	0
Plec de condicions administratives	1 (100,0%)	0	0	0
Plec de prescripcions tècniques	1 (100,0%)	0	0	0

Servei d'Educació

	només en català	només en castellà	bilingüe	mescla
Decret	5 (100,0%)	0	0	0
Proposta a Ple i Junta de Govern	2 (100,0%)	0	0	0
Sortida per Registre General	130 (100,0%)	0	0	0
Plec de condicions administratives	1 (100,0%)	0	0	0
Plec de prescripcions tècniques	1 (100,0%)	0	0	0

Patronat Municipal d'Escoles d'Infants de Palma (PMEI)

	només en català	només en castellà	bilingüe	mescla
Acta	4 (100,0%)	0	0	0
Proposta a Ple i Junta de Govern	2 (100,0%)	0	0	0

Àrea d'Infraestructures i Accessibilitat (Departament d'Infraestructures; Àrea Delegada d'Esports)				
	només en català	només en castellà	bilingüe	mescla
Acta	6 (100,0%)	0	0	0
Decret	42 (100,0%)	0	0	0
Proposta a Ple i Junta de Govern	27 (100,0%)	0	0	0
Sortida per Registre General	1.035 (23,2%)	3.427 (76,8%)	0	0
Anunci en premsa	1 (100,0%)	0	0	0
Plec de condicions administratives	4 (80,0%)	1 (20,0%)	0	0
Plec de prescripcions tècniques	2 (66,7%)	1 (33,3%)	0	0

Departament d'Infraestructures (Servei d'Estudis i Projectes d'Enginyeria; Servei de Parcs i Jardins; Servei de Logística; Servei d'Enllumenat Públic; Servei de Vialitat; Servei d'Edificis Municipals; Servei d'Accessibilitat, Control i Ocupació de la Via Pública per Obres)				
	només en català	només en castellà	bilingüe	mescla
Decret	23 (100,0%)	0	0	0
Proposta a Ple i Junta de Govern	16 (100,0%)	0	0	0
Sortida per Registre General	1.034 (23,2%)	3.427 (76,8%)	0	0
Anunci en premsa	1 (100,0%)	0	0	0
Plec de condicions administratives	4 (80,0%)	1 (20,0%)	0	0
Plec de prescripcions tècniques	2 (66,7%)	1 (33,3%)	0	0

Servei d'Estudis i Projectes d'Enginyeria				
	només en català	només en castellà	bilingüe	mescla
Sortida per Registre General	6 (100,0%)	0	0	0
Plec de condicions administratives	1 (50,0%)	1 (50,0%)	0	0

Servei de Parcs i Jardins				
	només en català	només en castellà	bilingüe	mescla
Sortida per Registre General	25 (30,9%)	56 (69,1%)	0	0

Servei de Logística				
	només en català	només en castellà	bilingüe	mescla
Plec de condicions administratives	1 (100,0%)	0	0	0
Plec de prescripcions tècniques	1 (100,0%)	0	0	0

Servei d'Enllumenat Públic				
	només en català	només en castellà	bilingüe	mescla
Sortida per Registre General	1 (16,7%)	5 (83,3%)	0	0

Servei de Vialitat				
	només en català	només en castellà	bilingüe	mescla
Sortida per Registre General	0	7 (100,0%)	0	0

Servei d'Edificis Municipals				
	només en català	només en castellà	bilingüe	mescla
Sortida per Registre General	15 (71,4%)	6 (28,6%)	0	0

Servei d'Accessibilitat, Control i Ocupació de la Via Pública per Obres				
	només en català	només en castellà	bilingüe	mescla
Sortida per Registre General	878 (20,8%)	3.349 (79,2%)	0	0

Àrea Delegada d'Esports (Institut Municipal d'Esports (IME))				
	només en català	només en castellà	bilingüe	mescla
Acta	6 (100,0%)	0	0	0
Proposta a Ple i Junta de Govern	11 (100,0%)	0	0	0

Institut Municipal d'Esports (IME)				
	només en català	només en castellà	bilingüe	mescla
Acta	6 (100,0%)	0	0	0
Proposta a Ple i Junta de Govern	11 (100,0%)	0	0	0

Àrea de Justícia Social, Feminisme i LGTBI (Servei d'Igualtat, Joventut i Drets Cívics; Àrea Delegada de Promoció Econòmica i Ocupació)				
	només en català	només en castellà	bilingüe	mescla
Acta	4 (100,0%)	0	0	0
Decret	3 (100,0%)	0	0	0
Proposta a Ple i Junta de Govern	18 (100,0%)	0	0	0
Sortida per Registre General	182 (100,0%)	0	0	0

Servei d'Igualtat, Joventut i Drets Cívics				
	només en català	només en castellà	bilingüe	mescla
Proposta a Ple i Junta de Govern	6 (100,0%)	0	0	0
Sortida per Registre General	174 (100,0%)	0	0	0

Àrea Delegada de Promoció Econòmica i Ocupació (PalmaActiva)				
	només en català	només en castellà	bilingüe	mescla
Acta	4 (100,0%)	0	0	0
Proposta a Ple i Junta de Govern	7 (100,0%)	0	0	0

PalmaActiva				
	només en català	només en castellà	bilingüe	mescla
Acta	4 (100,0%)	0	0	0
Proposta a Ple i Junta de Govern	7 (100,0%)	0	0	0

Àrea d'Economia, Hisenda i Innovació (Coordinació General d'Economia, Hisenda i Innovació; Àrea Delegada de Funció Pública; Institut Municipal d'Innovació (IMI))				
	només en català	només en castellà	bilingüe	mescla
Acta	6 (100,0%)	0	0	0
Decret	293 (96,1%)	12 (3,9%)	0	0
Proposta a Ple i Junta de Govern	73 (100,0%)	0	0	0
Sortida per Registre General	5.034 (91,7%)	456 (8,3%)	0	0
Anunci en premsa	2 (100,0%)	0	0	0
Notícia de la Intranet	90 (96,8%)	0	1 (1,1%)	2 (2,2%)
Plec de condicions administratives	1 (100,0%)	0	0	0
Plec de prescripcions tècniques	1 (100,0%)	0	0	0

Coordinació General d'Economia, Hisenda i Innovació

(Serveis Jurídics; Servei de Responsabilitat Patrimonial; Direcció Economicofinancera)

	només en català	només en castellà	bilingüe	mescla
Acta	4 (100,0%)	0	0	0
Decret	220 (95,2%)	11 (4,8%)	0	0
Proposta a Ple i Junta de Govern	54 (100,0%)	0	0	0
Sortida per Registre General	3.659 (89,1%)	449 (10,9%)	0	0
Anunci en premsa	2 (100,0%)	0	0	0
Notícia de la Intranet	1 (100,0%)	0	0	0

Serveis Jurídics

	només en català	només en castellà	bilingüe	mescla
Decret	52 (100,0%)	0	0	0
Proposta a Ple i Junta de Govern	21 (100,0%)	0	0	0
Sortida per Registre General	0	53 (100,0%)	0	0

Servei de Responsabilitat Patrimonial

	només en català	només en castellà	bilingüe	mescla
Decret	47 (94,0%)	3 (6,0%)	0	0
Sortida per Registre General	239 (95,2%)	12 (4,8%)	0	0

Direcció Económicofinancera				
(Departament Financer; Tribunal Económicoadministratiu Municipal; Departament Tributari; Servei de Tributs)				
	només en català	només en castellà	bilingüe	mescla
Acta	4 (100,0%)	0	0	0
Decret	121 (93,8%)	8 (6,2%)	0	0
Proposta a Ple i Junta de Govern	33 (100,0%)	0	0	0
Sortida per Registre General	3.420 (89,9%)	384 (10,1%)	0	0
Anunci en premsa	2 (100,0%)	0	0	0
Notícia de la Intranet	1 (100,0%)	0	0	0

Departament Financer				
(Secció de Comptabilitat; Secció de Tresoreria; Secció de Recaptació; Servei de Comptabilitat)				
	només en català	només en castellà	bilingüe	mescla
Decret	15 (100,0%)	0	0	0
Proposta a Ple i Junta de Govern	26 (100,0%)	0	0	0
Sortida per Registre General	156 (94,0%)	10 (6,0%)	0	0
Notícia de la Intranet	1 (100,0%)	0	0	0

Secció de Comptabilitat				
	només en català	només en castellà	bilingüe	mescla
Proposta a Ple i Junta de Govern	3 (100,0%)	0	0	0
Sortida per Registre General	15 (100,0%)	0	0	0
Notícia de la Intranet	1 (100,0%)	0	0	0

Secció de Tresoreria				
	només en català	només en castellà	bilingüe	mescla
Decret	12 (100,0%)	0	0	0

Secció de Recaptació				
	només en català	només en castellà	bilingüe	mescla
Decret	3 (100,0%)	0	0	0
Sortida per Registre General	1 (100,0%)	0	0	0

Servei de Comptabilitat				
	només en català	només en castellà	bilingüe	mescla
Proposta a Ple i Junta de Govern	1 (100,0%)	0	0	0

Tribunal Económico-administratiu Municipal				
	només en català	només en castellà	bilingüe	mescla
Acta	4 (100,0%)	0	0	0
Decret	1 (100,0%)	0	0	0
Proposta a Ple i Junta de Govern	1 (100,0%)	0	0	0
Sortida per Registre General	138 (95,2%)	7 (4,8%)	0	0

Departament Tributari (Servei d'Inspecció Tributària)				
	només en català	només en castellà	bilingüe	mescla
Decret	105 (92,9%)	8 (7,1%)	0	0
Proposta a Ple i Junta de Govern	6 (100,0%)	0	0	0
Sortida per Registre General	675 (74,2%)	235 (25,8%)	0	0
Anunci en premsa	2 (100,0%)	0	0	0

Servei d'Inspecció Tributària				
	només en català	només en castellà	bilingüe	mescla
Sortida per Registre General	657 (77,5%)	191 (22,5%)	0	0

Servei de Tributs (Secció d'Imposts de Béns Immobles; Secció de Plusvàlua; Secció de Liquidacions)				
	només en català	només en castellà	bilingüe	mescla
Sortida per Registre General	2.451 (94,9%)	132 (5,1%)	0	0

Secció d'Imposts de Béns Immobles				
	només en català	només en castellà	bilingüe	mescla
Sortida per Registre General	1.010 (98,1%)	20 (1,9%)	0	0

Secció de Plusvàlua				
	només en català	només en castellà	bilingüe	mescla
Sortida per Registre General	51 (86,4%)	8 (13,6%)	0	0

Secció de Liquidacions				
	només en català	només en castellà	bilingüe	mescla
Sortida per Registre General	1.280 (93,0%)	96 (7,0%)	0	0

Àrea Delegada de Funció Pública (Departament de Personal; Escola Municipal de Formació)				
	només en català	només en castellà	bilingüe	mescla
Decret	73 (98,6%)	1 (1,4%)	0	0
Proposta a Ple i Junta de Govern	17 (100,0%)	0	0	0
Sortida per Registre General	1.375 (99,5%)	7 (0,5%)	0	0
Notícia de la Intranet	87 (96,7%)	0	1 (1,1%)	2 (2,2%)
Plec de condicions administratives	1 (100,0%)	0	0	0
Plec de prescripcions tècniques	1 (100,0%)	0	0	0

Departament de Personal (Servei de Prevenció de Riscs Laborals; Servei de Nòmines i Prestacions; Servei de Selecció, Provisió i Gestió)				
	només en català	només en castellà	bilingüe	mescla
Decret	71 (98,6%)	1 (1,4%)	0	0
Proposta a Ple i Junta de Govern	17 (100,0%)	0	0	0
Sortida per Registre General	1.375 (99,5%)	7 (0,5%)	0	0
Notícia de la Intranet	69 (95,8%)	0	1 (1,4%)	2 (2,8%)
Plec de condicions administratives	1 (100,0%)	0	0	0
Plec de prescripcions tècniques	1 (100,0%)	0	0	0

Servei de Prevenció de Riscs Laborals				
	només en català	només en castellà	bilingüe	mescla
Notícia de la Intranet	20 (87,0%)	0	1 (4,3%)	2 (8,7%)

Servei de Nòmines i Prestacions (Secció Econòmica; Secció de Prestacions i Control)				
	només en català	només en castellà	bilingüe	mescla
Proposta a Ple i Junta de Govern	1 (100,0%)	0	0	0
Sortida per Registre General	523 (100,0%)	0	0	0
Notícia de la Intranet	5 (100,0%)	0	0	0

Secció Econòmica				
	només en català	només en castellà	bilingüe	mescla
Sortida per Registre General	473 (100,0%)	0	0	0

Secció de Prestacions i Control				
	només en català	només en castellà	bilingüe	mescla
Sortida per Registre General	50 (100,0%)	0	0	0
Notícia de la Intranet	3 (100,0%)	0	0	0

Servei de Selecció, Provisió i Gestió (Secció de Gestió)				
	només en català	només en castellà	bilingüe	mescla
Proposta a Ple i Junta de Govern	1 (100,0%)	0	0	0
Notícia de la Intranet	29 (100,0%)	0	0	0

Secció de Gestió				
	només en català	només en castellà	bilingüe	mescla
Proposta a Ple i Junta de Govern	1 (100,0%)	0	0	0

Escola Municipal de Formació				
	només en català	només en castellà	bilingüe	mescla
Decret	2 (100,0%)	0	0	0
Notícia de la Intranet	18 (100,0%)	0	0	0

Institut Municipal d'Innovació (IMI)				
	només en català	només en castellà	bilingüe	mescla
Acta	2 (100,0%)	0	0	0
Proposta a Ple i Junta de Govern	1 (100,0%)	0	0	0
Notícia de la Intranet	2 (100,0%)	0	0	0

Àrea de Medi Ambient i Benestar Animal (Centre Sanitari Municipal de Protecció Animal Son Reus)				
	només en català	només en castellà	bilingüe	mescla
Decret	14 (100,0%)	0	0	0
Proposta a Ple i Junta de Govern	10 (90,9%)	1 (9,1%)	0	0
Sortida per Registre General	10 (100,0%)	0	0	0

Centre Sanitari Municipal de Protecció Animal Son Reus				
	només en català	només en castellà	bilingüe	mescla
Sortida per Registre General	10 (100,0%)	0	0	0

Àrea de Mobilitat Sostenible				
(Direcció General de Mobilitat; Societat Municipal d'Aparcaments i Projectes (SMAP SA))				
	només en català	només en castellà	bilingüe	mescla
Acta	3 (100,0%)	0	0	0
Decret	279 (86,9%)	42 (13,1%)	0	0
Proposta a Ple i Junta de Govern	7 (100,0%)	0	0	0
Sortida per Registre General	1.956 (81,4%)	447 (18,6%)	0	0
Anunci en premsa	4 (100,0%)	0	0	0

Direcció General de Mobilitat				
(Departament de Mobilitat)				
	només en català	només en castellà	bilingüe	mescla
Decret	279 (86,9%)	42 (13,1%)	0	0
Proposta a Ple i Junta de Govern	6 (100,0%)	0	0	0
Sortida per Registre General	1.956 (81,4%)	447 (18,6%)	0	0

Departament de Mobilitat				
(Servei Administratiu de Mobilitat; Servei de Multes)				
	només en català	només en castellà	bilingüe	mescla
Decret	279 (86,9%)	42 (13,1%)	0	0
Proposta a Ple i Junta de Govern	6 (100,0%)	0	0	0
Sortida per Registre General	1.956 (81,4%)	447 (18,6%)	0	0

Servei Administratiu de Mobilitat (Secció de Circulació; Secció de Transports)				
	només en català	només en castellà	bilingüe	mescla
Decret	6 (66,7%)	3 (33,3%)	0	0
Proposta a Ple i Junta de Govern	5 (100,0%)	0	0	0
Sortida per Registre General	848 (66,4%)	430 (33,6%)	0	0

Secció de Circulació				
	només en català	només en castellà	bilingüe	mescla
Proposta a Ple i Junta de Govern	4 (100,0%)	0	0	0
Sortida per Registre General	785 (68,5%)	361 (31,5%)	0	0

Secció de Transports				
	només en català	només en castellà	bilingüe	mescla
Decret	6 (66,7%)	3 (33,3%)	0	0
Sortida per Registre General	63 (47,7%)	69 (52,3%)	0	0

Servei de Multes				
	només en català	només en castellà	bilingüe	mescla
Decret	201 (84,1%)	38 (15,9%)	0	0
Proposta a Ple i Junta de Govern	1 (100,0%)	0	0	0
Sortida per Registre General	1.108 (98,5%)	17 (1,5%)	0	0

Societat Municipal d'Aparcaments i Projectes (SMAP SA)				
	només en català	només en castellà	bilingüe	mescla
Acta	3 (100,0%)	0	0	0

Comissions (Comissió d'Urbanisme i Medi Ambient; Comissió de Centre Històric i Catalogació)				
	només en català	només en castellà	bilingüe	mescla
Acta	7 (77,8%)	0	0	2 (22,2%)

Comissió d'Urbanisme i Medi Ambient				
	només en català	només en castellà	bilingüe	mescla
Acta	0	0	0	2 (100,0%)

Comissió de Centre Històric i Catalogació				
	només en català	només en castellà	bilingüe	mescla
Acta	7 (100,0%)	0	0	0