

**INFORME SOBRE NORMALITZACIÓ LINGÜÍSTICA A
L'AJUNTAMENT DE PALMA I ELS SEUS
ORGANISMES AUTÒNOMS***
(setembre 19 - febrer 20)

*En compliment del punt 2 de la Moció sobre normalització lingüística aprovada pel Ple de dia 31 de juliol de 1996.

INTRODUCCIÓ

L'informe semestral sobre la normalització lingüística a l'Ajuntament de Palma i els seus organismes autònoms s'elabora a partir del seguiment de diversos tipus d'actuacions, les quals poden oferir una idea aproximada del grau de compliment del vigent Reglament municipal de normalització lingüística (RMNL) per part de les unitats i dependències municipals.

A continuació es detallen les actuacions que s'han tingut en compte, amb la disposició de l'RMNL corresponent:

Tipus d'actuació	Disposició reglamentària
Proposta a Ple i a Junta de Govern	Art. 8.c: han de ser en català.
Anunci a premsa	Art. 14: ha de ser en català com a norma general. També pot ser en castellà quan les circumstàncies sociolingüístiques o les característiques de l'activitat ho aconsellin, i en altres llengües quan les informacions siguin d'interès cultural o turístic.
Plec de condicions	Art. 7: ha de ser en català.
Notícia a la Intranet	Art. 8.c: la informació que es publica a la Intranet municipal (notícies i novetats) ha de ser en català, atès que s'ha de considerar de règim intern.
Sortida pel Registre General	Art. 7 i 8: ha de ser en català si l'escrit va dirigit a particulars, autoritats, organismes i dependències d'entitats públiques radicades a les Balears o altres territoris on el català sigui oficial, llevat del cas que sol·licitin la versió castellana.
Decret	Art. 7: ha de ser en català.
Acta	Art. 7: ha de ser en català.

Alguns tipus d'actuacions no es tenen en compte perquè el seguiment n'és un tant complex si no es disposa de col·laboradors a les diferents àrees. La informació sobre els organismes autònoms també és escassa per aquest mateix motiu. Sempre que ha estat possible s'ha assignat l'actuació a una unitat concreta; en cas contrari, s'ha adscrita al nivell immediatament superior.

Pel que fa a algunes actuacions se n'ha fet una tria que és considera significativa. Així, s'han recollit els decrets dictats el mes de gener, les propostes presentades als plens ordinaris i extraordinaris d'octubre, desembre i febrer, i les propostes presentades a les sessions de la Junta de Govern de setembre, novembre i gener.

Els apartats de l'informe són els següents: A (ús de llengües segons tipus d'actuació), B (evolució de l'ús del català des del setembre de 1996) i C (ús del català a les diverses àrees). En A es compara l'ús del català a cada una de les àrees de gestió municipal en relació amb els tipus d'actuació següents: propostes a Ple –en aquest cas també es compara l'ús del català per

part dels grups polítics– i a la Junta de Govern, documents que passen pel registre de sortida i decrets. A més, s’hi incorpora la comparació amb les dades de l’informe anterior (març - agost de 2019), indicades a la columna “variació”. En B es compara l’ús del català a les àrees municipals des de l’informe del període setembre 1996 - febrer 1997 pel que fa als tipus d’actuació quan el nombre és prou significatiu per a indicar una tendència. Finalment, en C es detallen els usos lingüístics de les diverses dependències: ús només del català, ús només del castellà, ús bilingüe (català i castellà) i mescla de llengües.

L’informe també recull un indicador, l’índex de normalitat lingüística (INL), que s’aplica a les grans divisions municipals. Aquest índex s’elabora ponderant diversos usos lingüístics, distribuïts en dos grans àmbits –difusió exterior i difusió interior–, i pretén ser una síntesi de la situació lingüística a l’àrea en qüestió. Els percentatges que l’integren, determinats segons la importància que hem atribuït a cada ús pel que fa a la normalització lingüística, són els següents:

Difusió exterior	70%	Difusió interior	30%
Anuncis a premsa	40%	Propostes a Ple i a Junta de Govern	10%
Sortides pel Registre General	25%	Notícies a la Intranet	15%
Plecs de condicions	5%	Decrets	5%

ÚS DE LENGÜES SEGONS TIPUS D'ACTUACIÓ

**ÚS DEL CATALÀ A LES PROPOSTES
AL PLE I LA JUNTA DE GOVERN**

	només en català	altres	% només en català	% variació
Àrea de Participació Ciutadana i Govern Interior	91	0	100,0	0
Àrea de Cultura i Benestar Social	52	0	100,0	0
Àrea de Model de Ciutat, Habitatge Digne i Sostenibilitat	50	0	100,0	0
Àrea d'Infraestructures i Accessibilitat	46	0	100,0	0
Secretaria General del Ple	43	0	100,0	0
Àrea de Justícia Social, Feminisme i LGTBI	39	0	100,0	0
Àrea de Seguretat Ciutadana	19	0	100,0	0
Àrea de Mobilitat Sostenible	12	0	100,0	+8,3
Batlia	6	0	100,0	0
Àrea de Medi Ambient i Benestar Animal	3	0	100,0	0
Secretaria de la Junta de Govern i Decrets	1	0	100,0	0
Àrea d'Economia, Hisenda i Innovació	105	6	94,6	0
Intervenció	2	3	40,0	-50,0
Grups Polítics	18	82	18,0	+9,8
TOTAL	487	91	84,3	-4,7

ÚS DEL CATALÀ ALS ANUNCIS EN PREMSA

	només en català	altres	% només en català	% variació
Batlia	33	0	100,0	0
Àrea de Participació Ciutadana i Govern Interior	13	0	100,0	
Àrea de Cultura i Benestar Social	5	0	100,0	0
TOTAL	51	0	100,0	0

**ÚS DEL CATALÀ ALS DOCUMENTS
QUE PASSEN PEL REGISTRE DE SORTIDA**

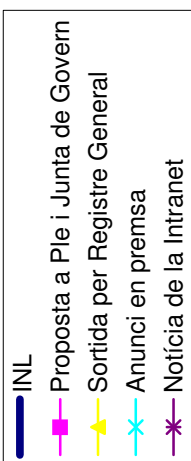
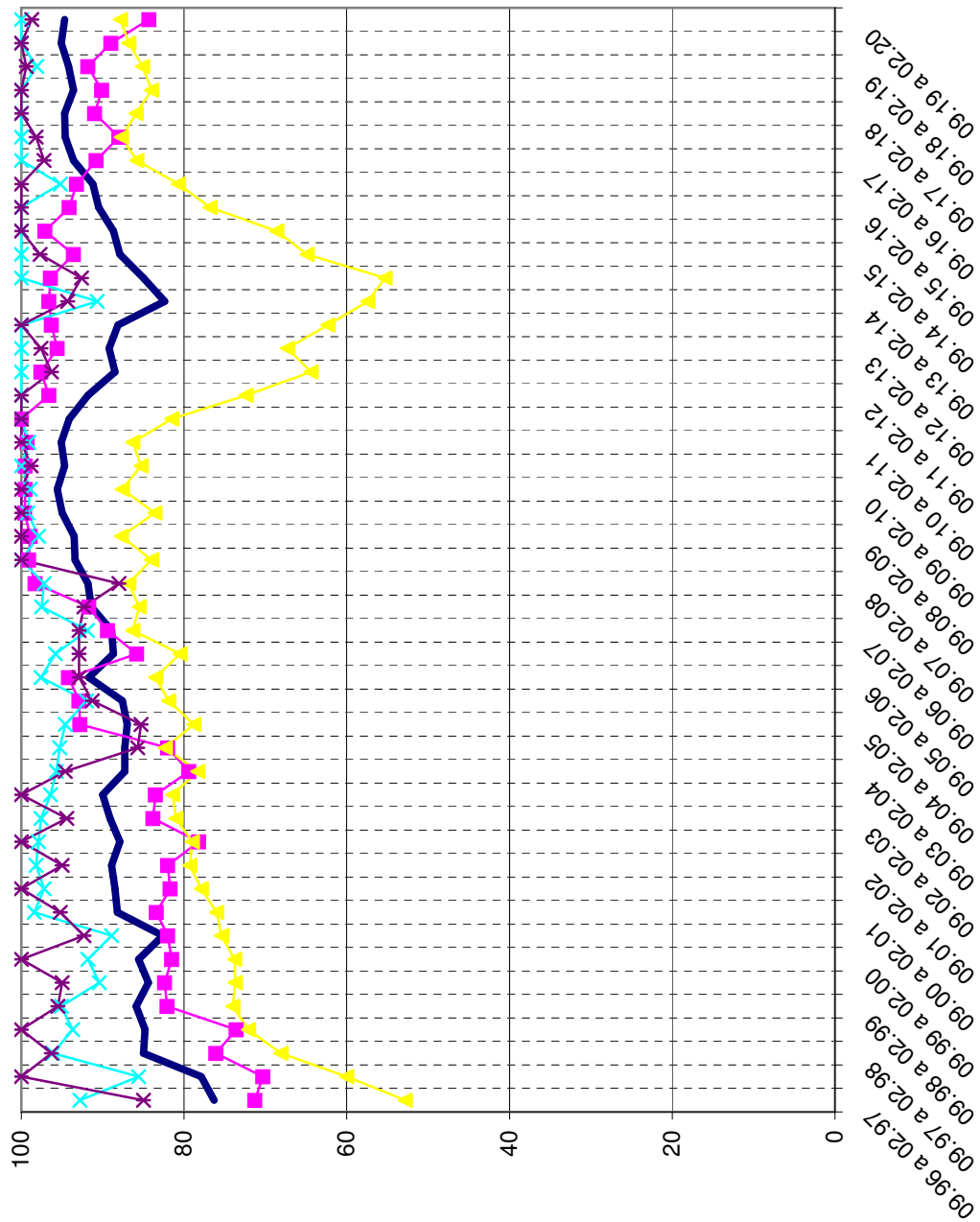
	només en català	altres	% només en català	% variació
Àrea de Justícia Social, Feminisme i LGTBI	68	0	100,0	0
Secretaria de la Junta de Govern i Decrets	13	0	100,0	0
Àrea de Cultura i Benestar Social	4.155	75	98,2	+1,4
Àrea de Participació Ciutadana i Govern Interior	10.169	246	97,6	+0,5
Àrea de Medi Ambient i Benestar Animal	31	1	96,9	-3,1
Batlia	298	19	94,0	-0,5
Àrea de Model de Ciutat, Habitatge Digne i Sostenibilitat	9.776	640	93,9	-0,8
Àrea d'Economia, Hisenda i Innovació	6.427	439	93,6	+2,3
Àrea de Seguretat Ciutadana	6.033	473	92,7	-0,9
Secretaria General del Ple	34	6	85,0	+3,2
Intervenció	11	2	84,6	+27,5
Àrea de Mobilitat Sostenible	3.228	651	83,2	+2,1
Àrea d'Infraestructures i Accessibilitat	1.372	3.215	29,9	+2,7
TOTAL	41.615	5.767	87,8	+0,8

ÚS DEL CATALÀ ALS DECRETS				
	només en català	altres	% només en català	% variació
Àrea d'Infraestructures i Accessibilitat	108	0	100,0	0
Àrea de Cultura i Benestar Social	88	0	100,0	0
Àrea de Justícia Social, Feminisme i LGTBI	74	0	100,0	0
Batlia	68	0	100,0	0
Àrea de Seguretat Ciutadana	47	0	100,0	+0,5
Àrea de Medi Ambient i Benestar Animal	22	0	100,0	+5,6
Intervenció	6	0	100,0	0
Àrea d'Economia, Hisenda i Innovació	500	9	98,2	+1,2
Àrea de Model de Ciutat, Habitatge Digne i Sostenibilitat	199	5	97,5	-0,1
Àrea de Participació Ciutadana i Govern Interior	386	14	96,5	-2,0
Àrea de Mobilitat Sostenible	238	43	84,7	+1,4
TOTAL	1.736	71	96,1	+0,4

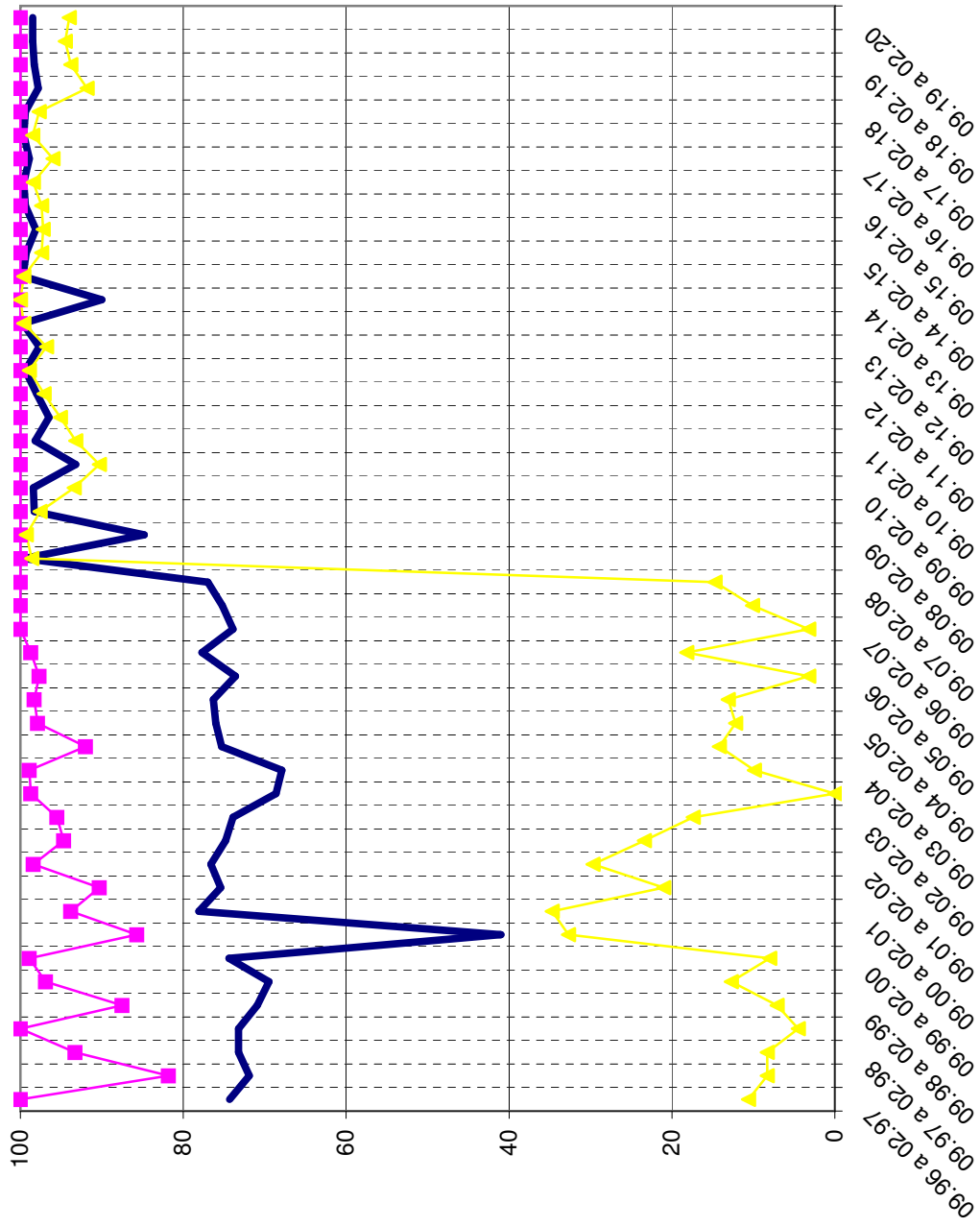
ÍNDIX DE NORMALITAT LINGÜÍSTICA		
		% variació
Secretaria de la Junta de Govern i Decrets	100,0	0
Àrea de Justícia Social, Feminisme i LGTBI	100,0	0
Àrea de Cultura i Benestar Social	99,6	+0,4
Àrea de Participació Ciutadana i Govern Interior	99,2	+1,3
Batlia	98,5	0
Àrea de Medi Ambient i Benestar Animal	95,8	-3,6
Àrea de Seguretat Ciutadana	95,8	-2,5
Àrea d'Economia, Hisenda i Innovació	95,5	+2,3
Àrea de Model de Ciutat, Habitatge Digne i Sostenibilitat	94,5	-3,8
Secretaria General del Ple	89,5	+2,2
Àrea de Mobilitat Sostenible	88,7	+5,2
Intervenció	68,2	+0,2
Àrea d'Infraestructures i Accessibilitat	57,4	+8,3
TOTAL	94,7	-0,4

EVOLUCIÓ DE L'ÚS DEL CATALÀ DES DEL SETEMBRE DE 1996

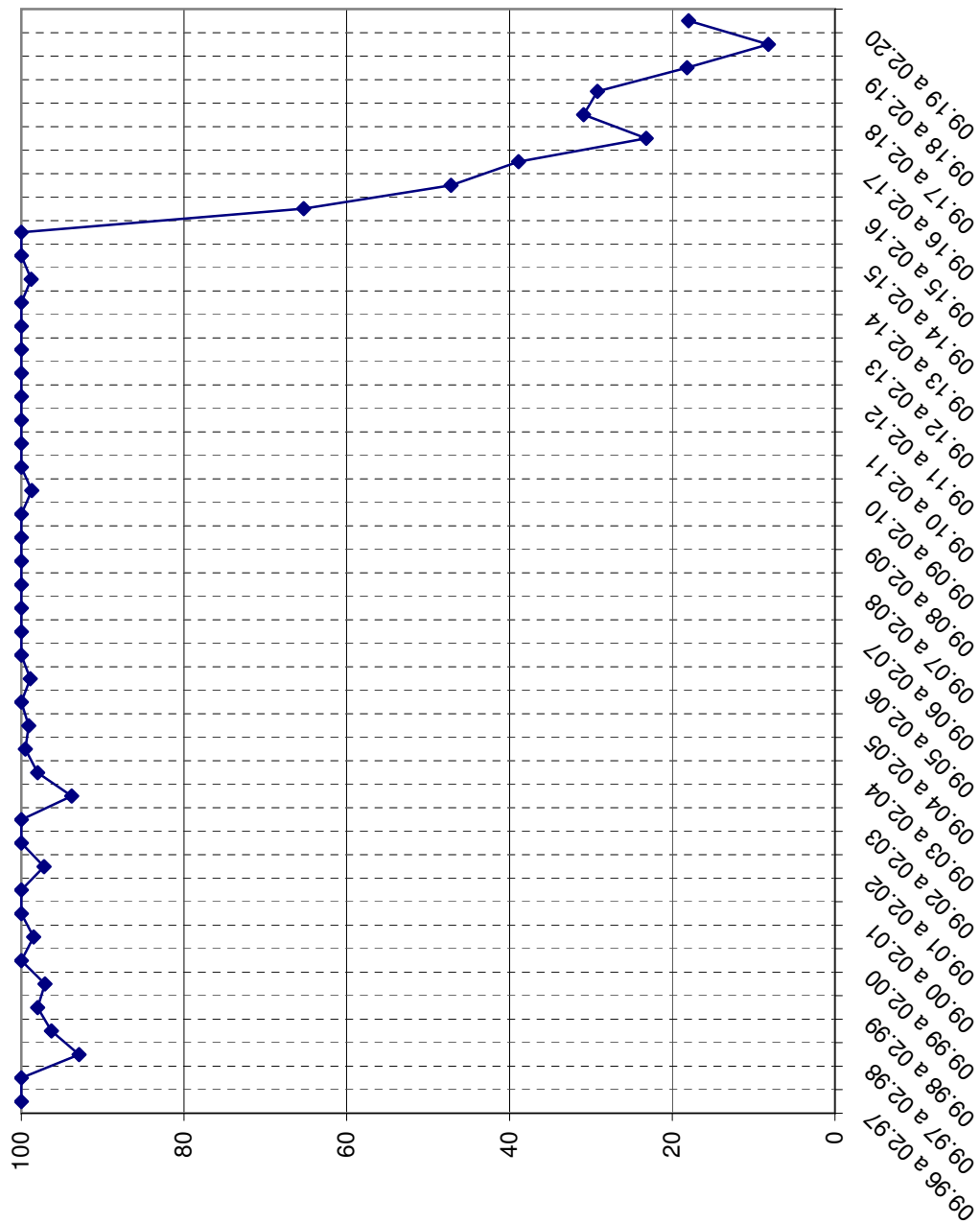
Ajuntament de Palma i organismes autònoms



Batlia

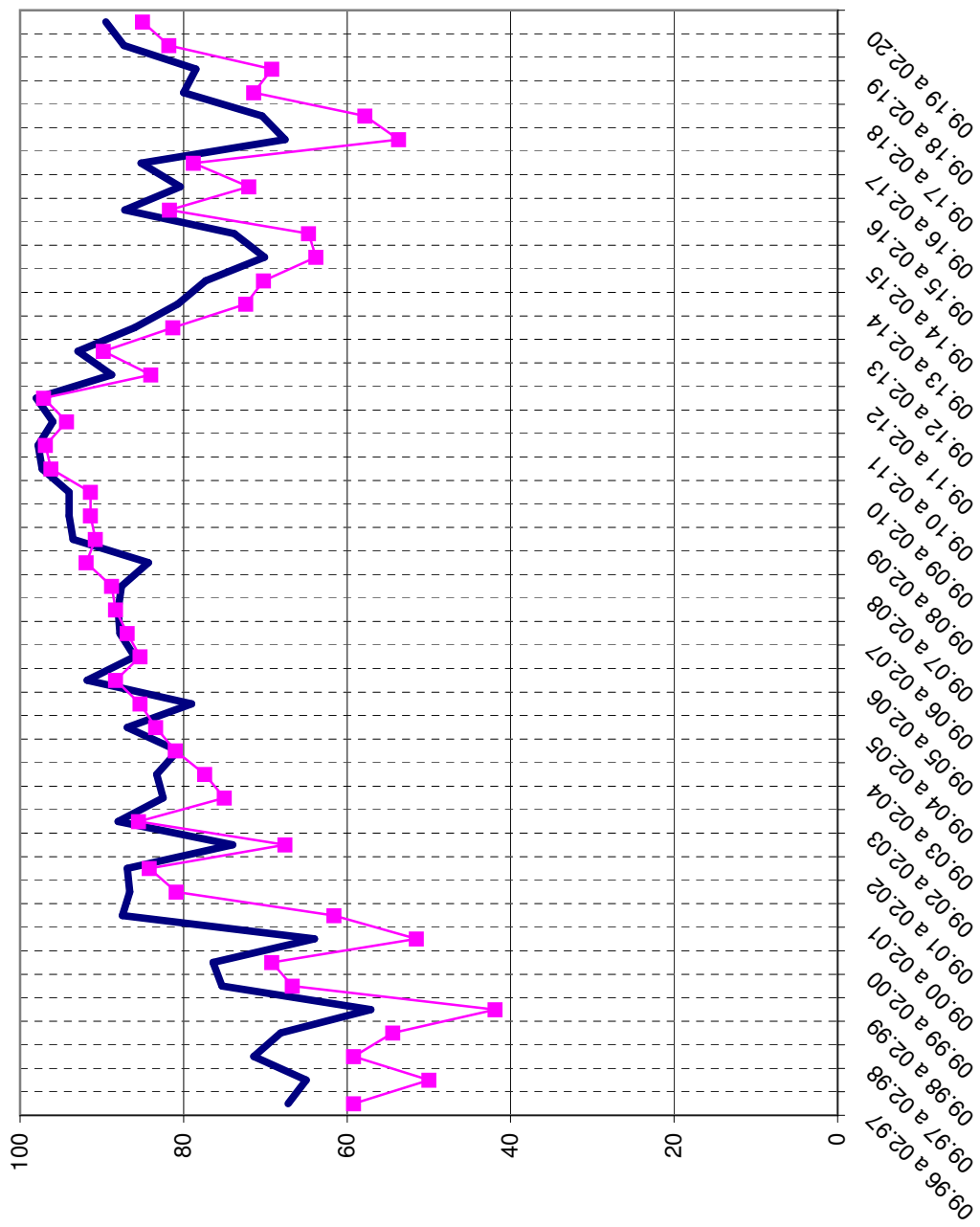


Grups Polítics

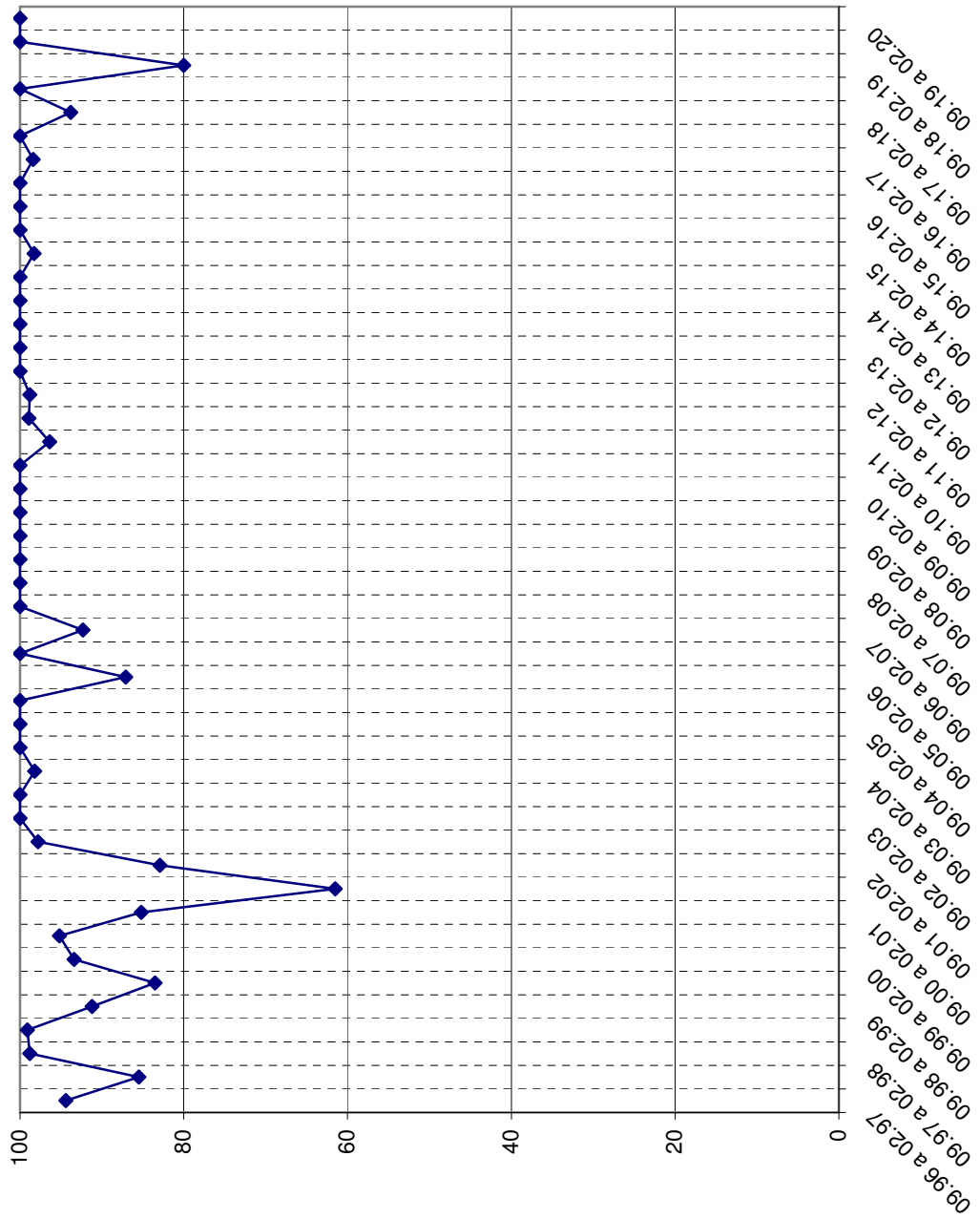


Proposta a Ple i Junta de Govern

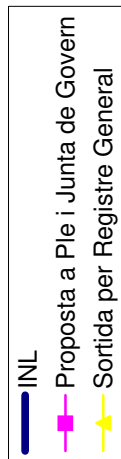
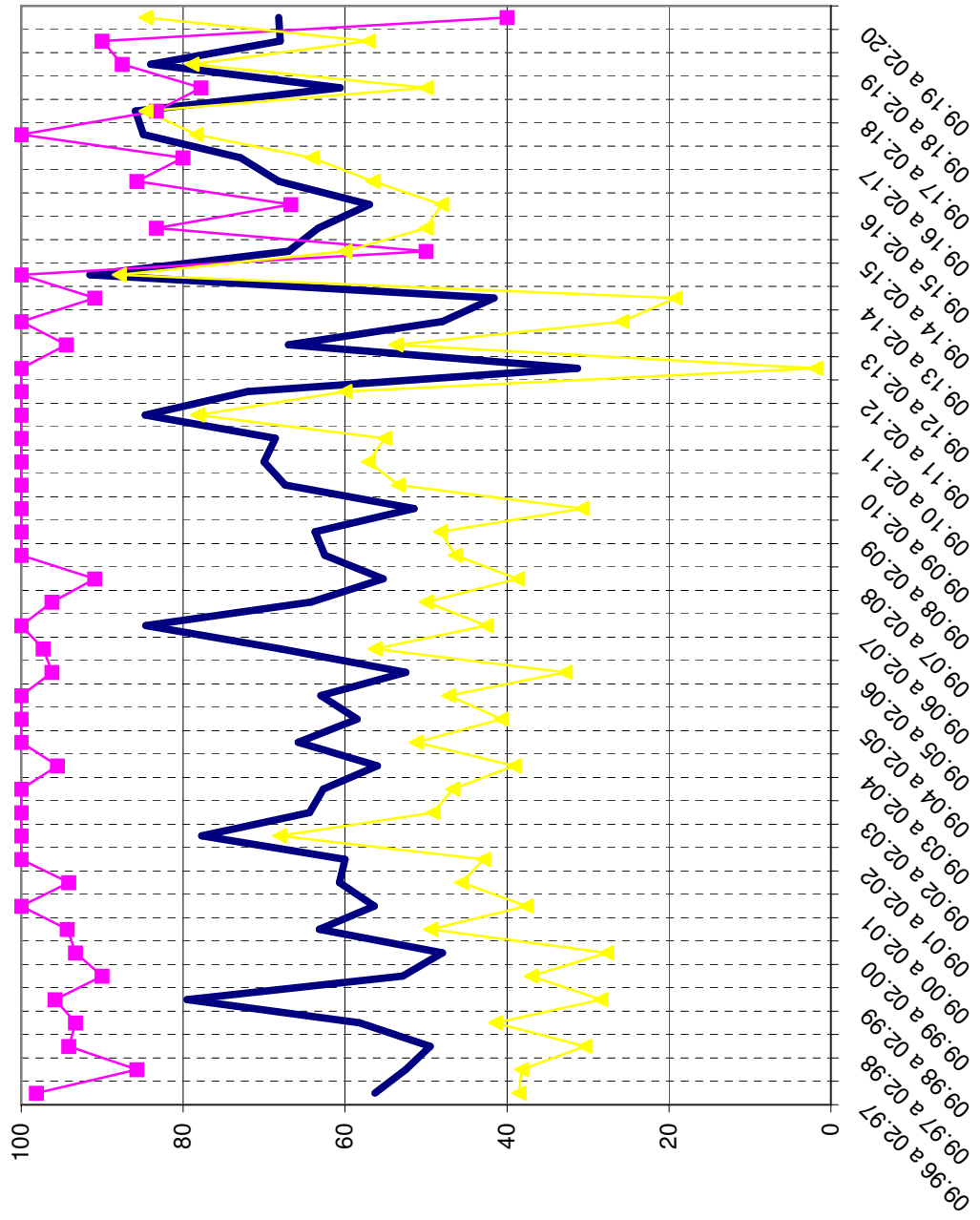
Secretaria General del Ple



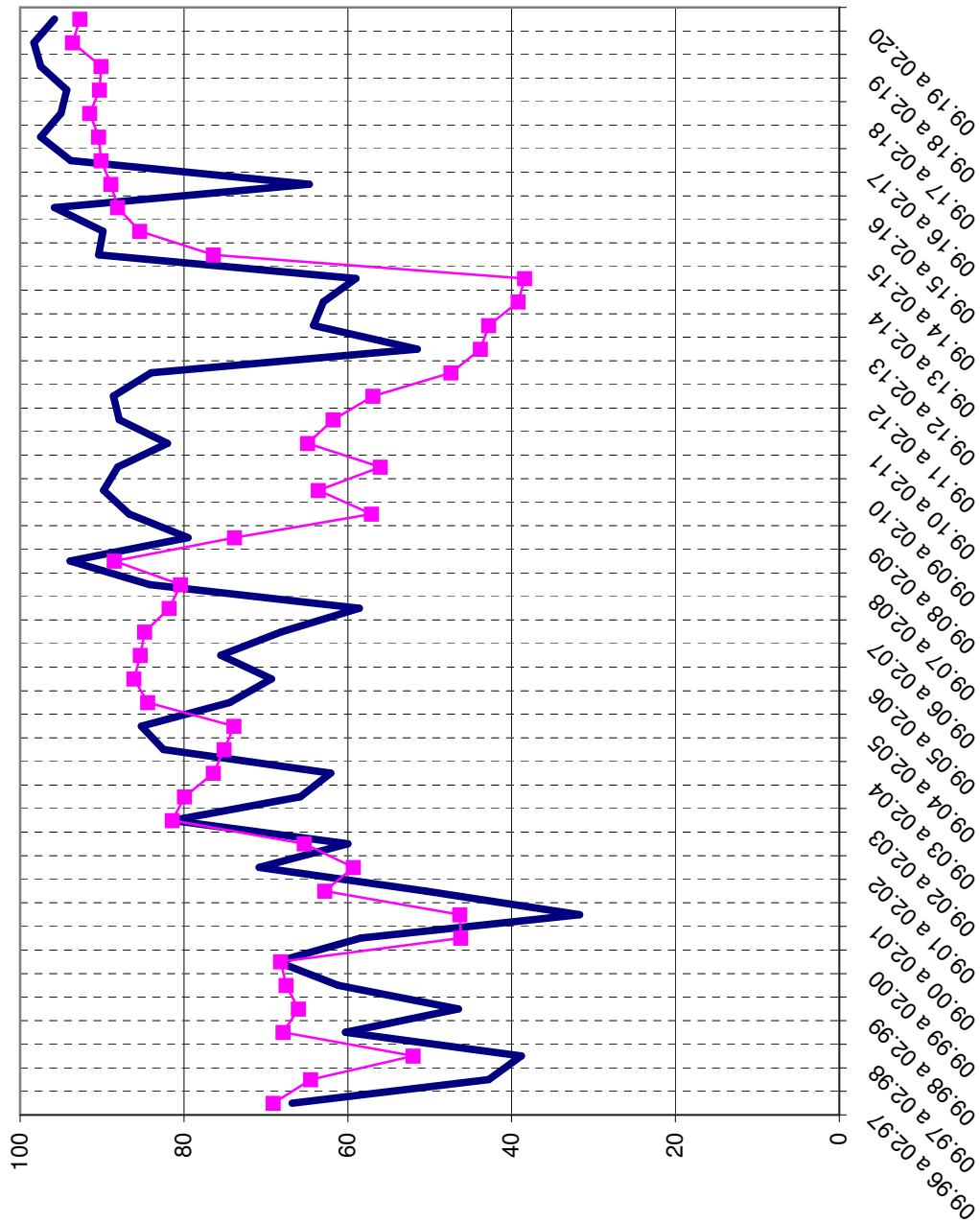
Secretaria de la Junta de Govern i Decrets



Intervenció

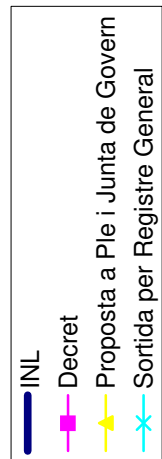
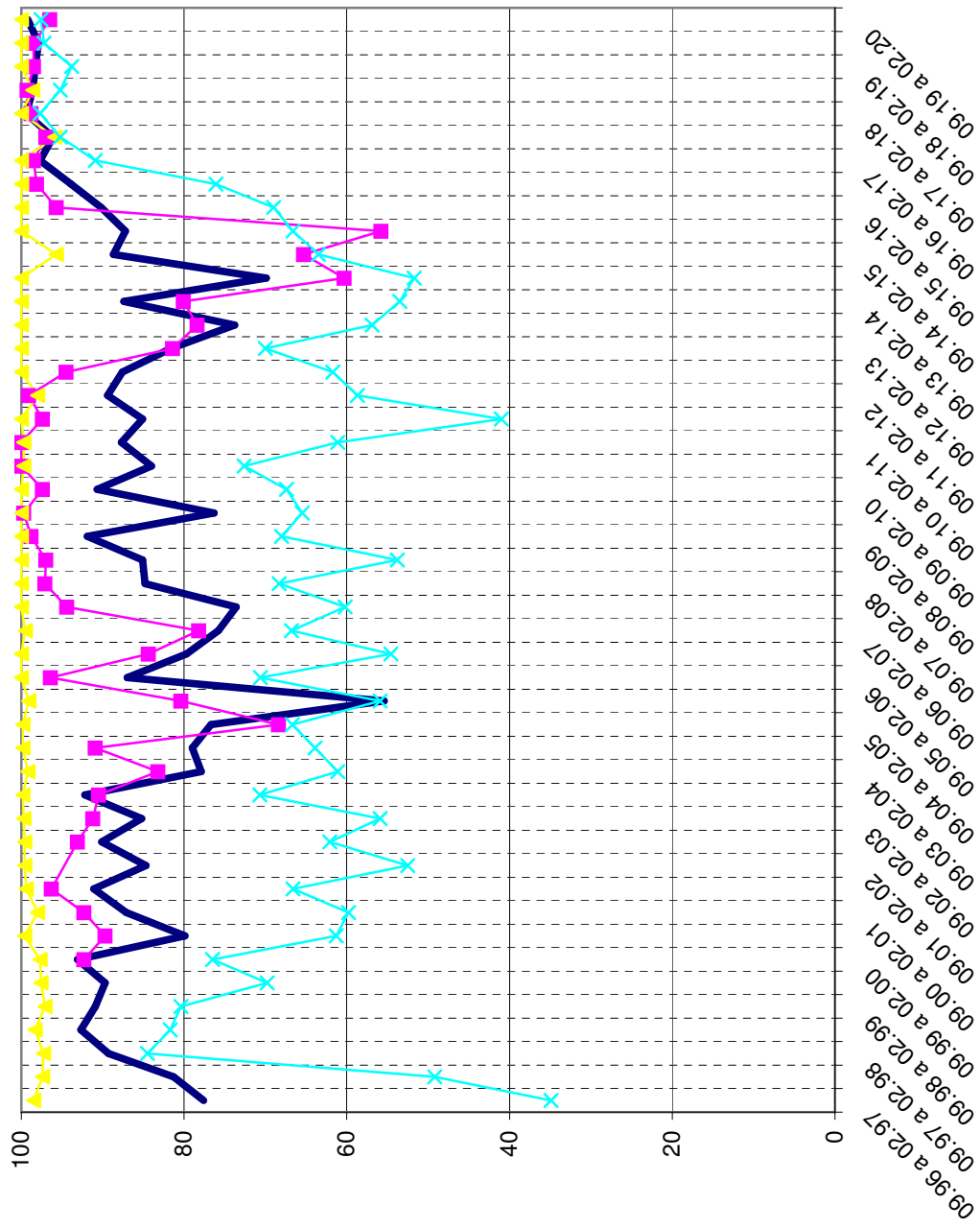


Àrea de Seguretat Ciutadana



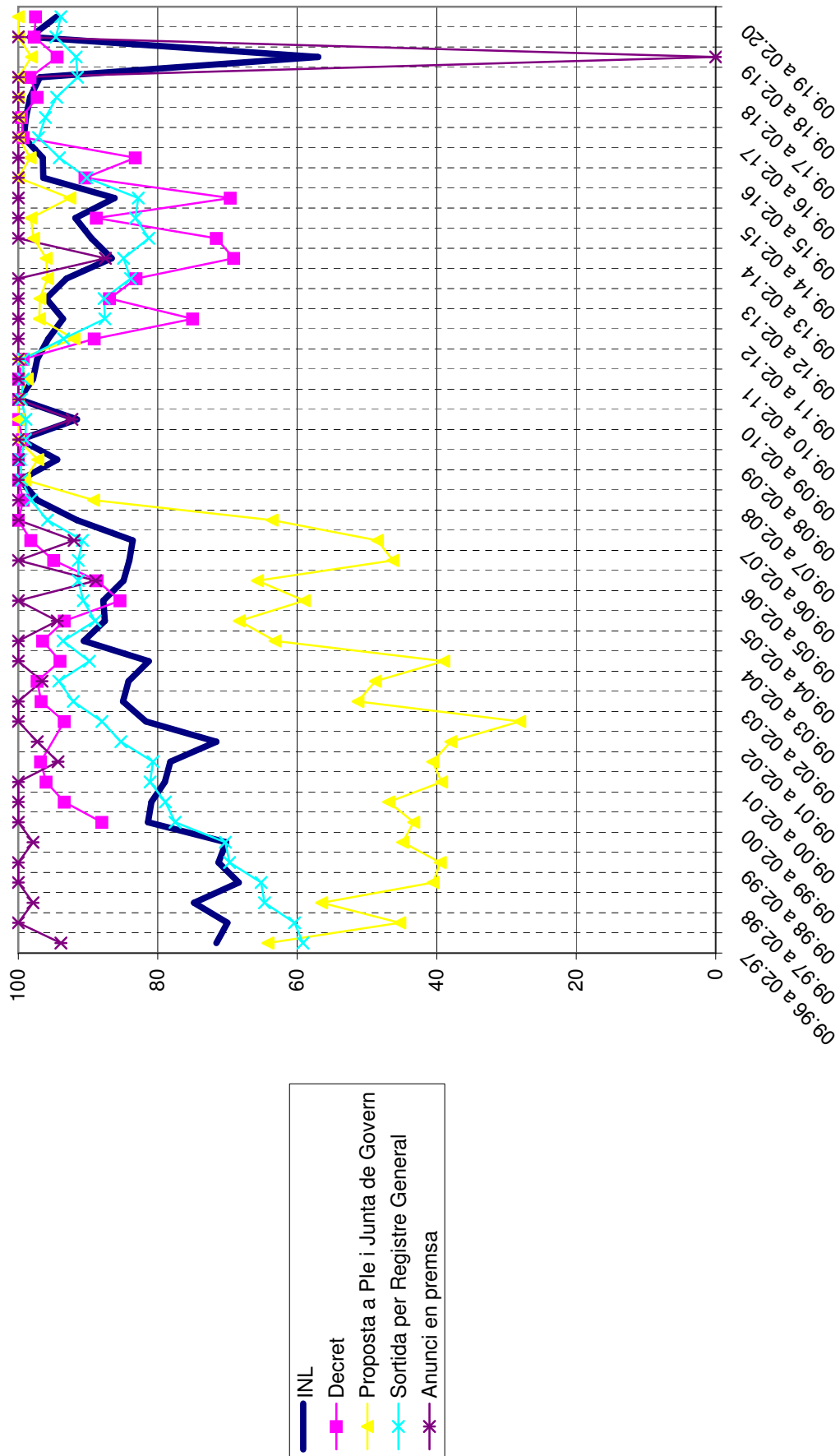
setembre 19 - febrer 20, B.8

Àrea de Participació Ciutadana i Govern Interior



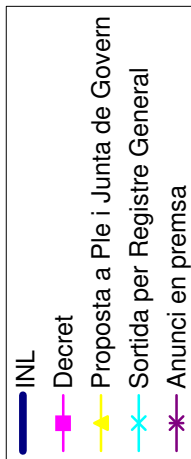
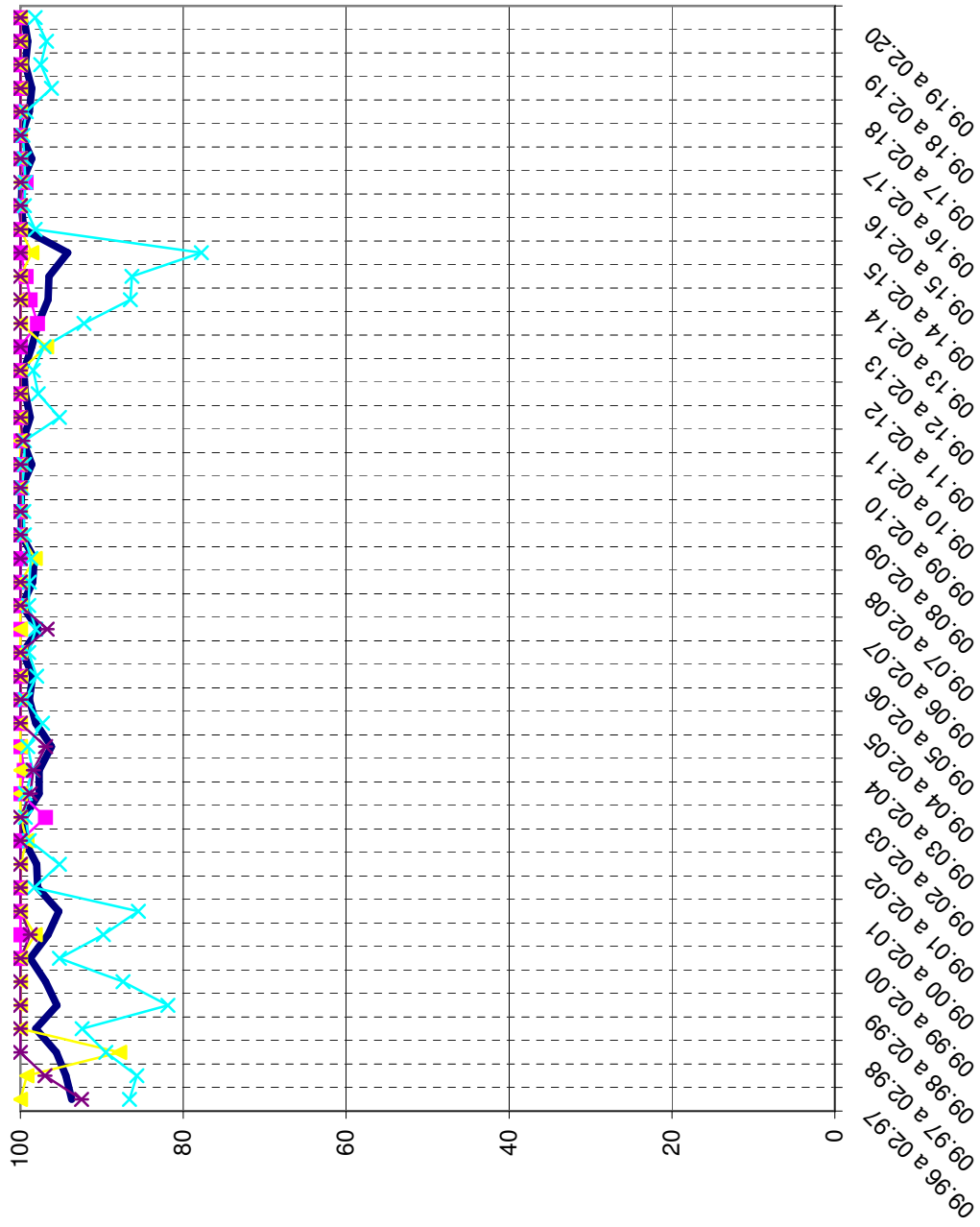
setembre 19 - febrer 20, B.9

Àrea de Model de Ciutat, Habitatge Digne i Sostenibilitat

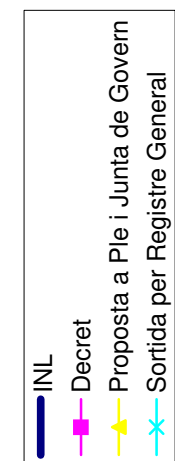
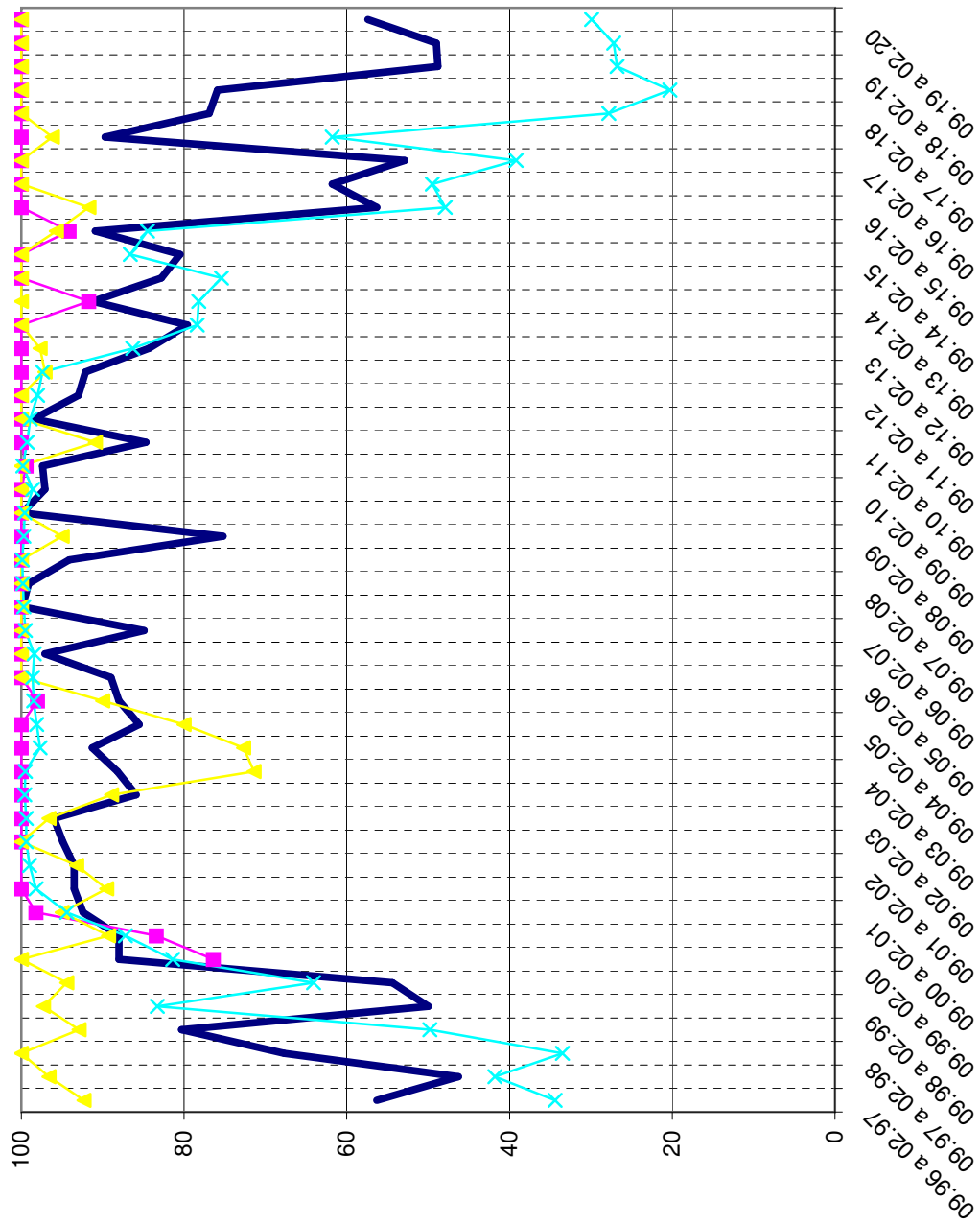


setembre 19 - febrer 20, B.10

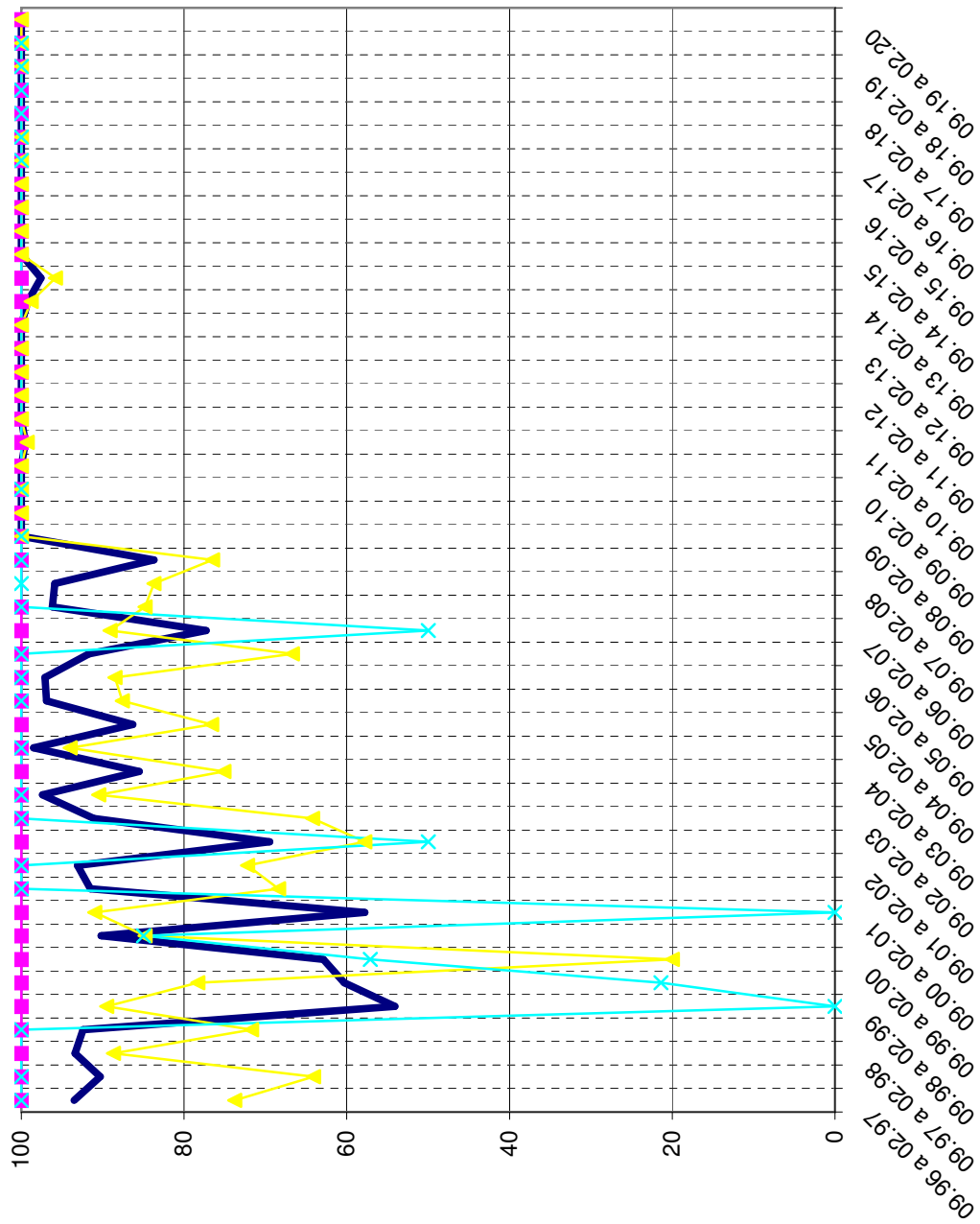
Àrea de Cultura i Benestar Social



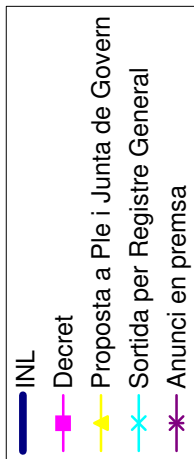
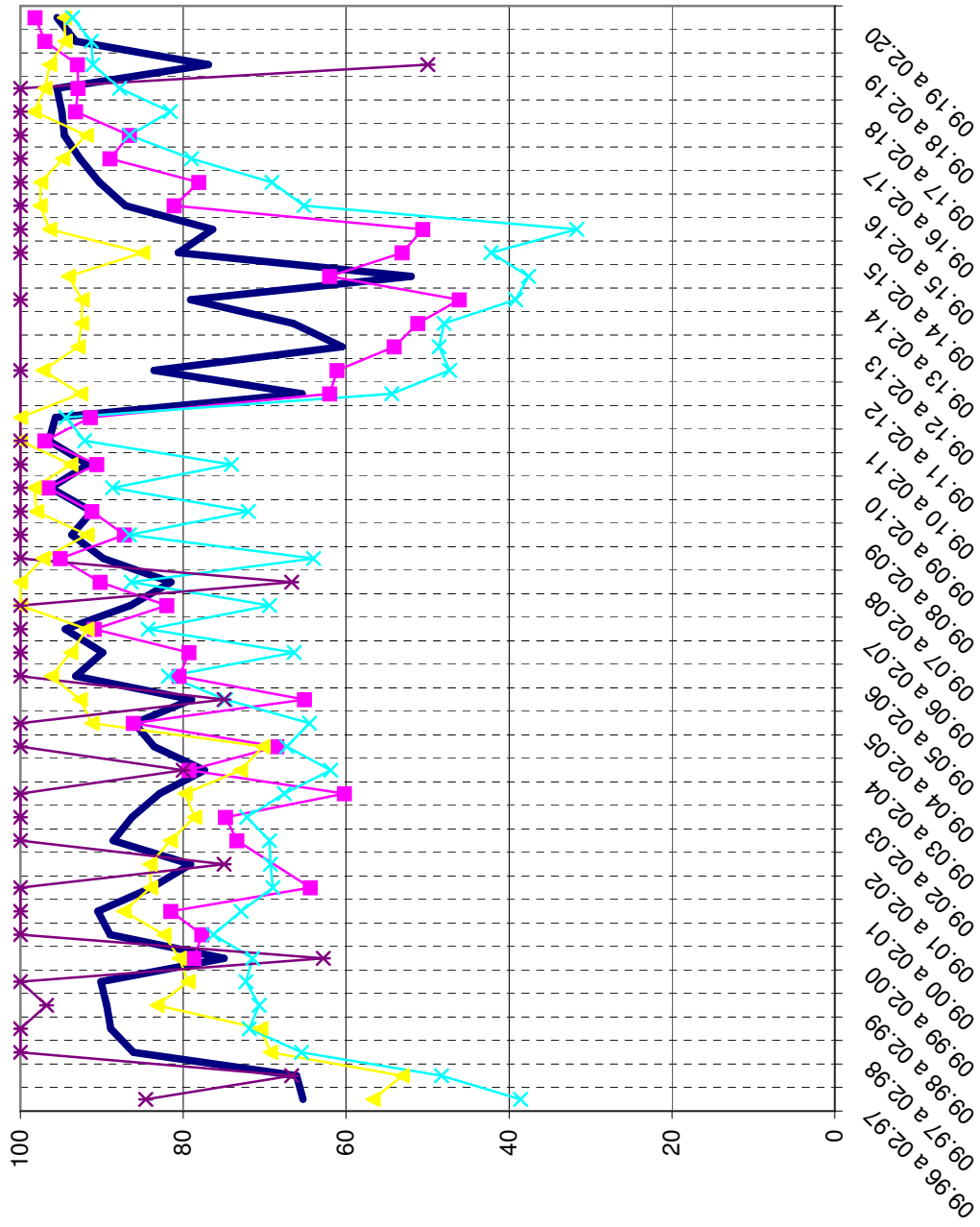
Àrea d'Infraestructures i Accessibilitat



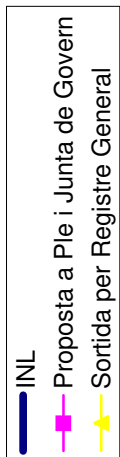
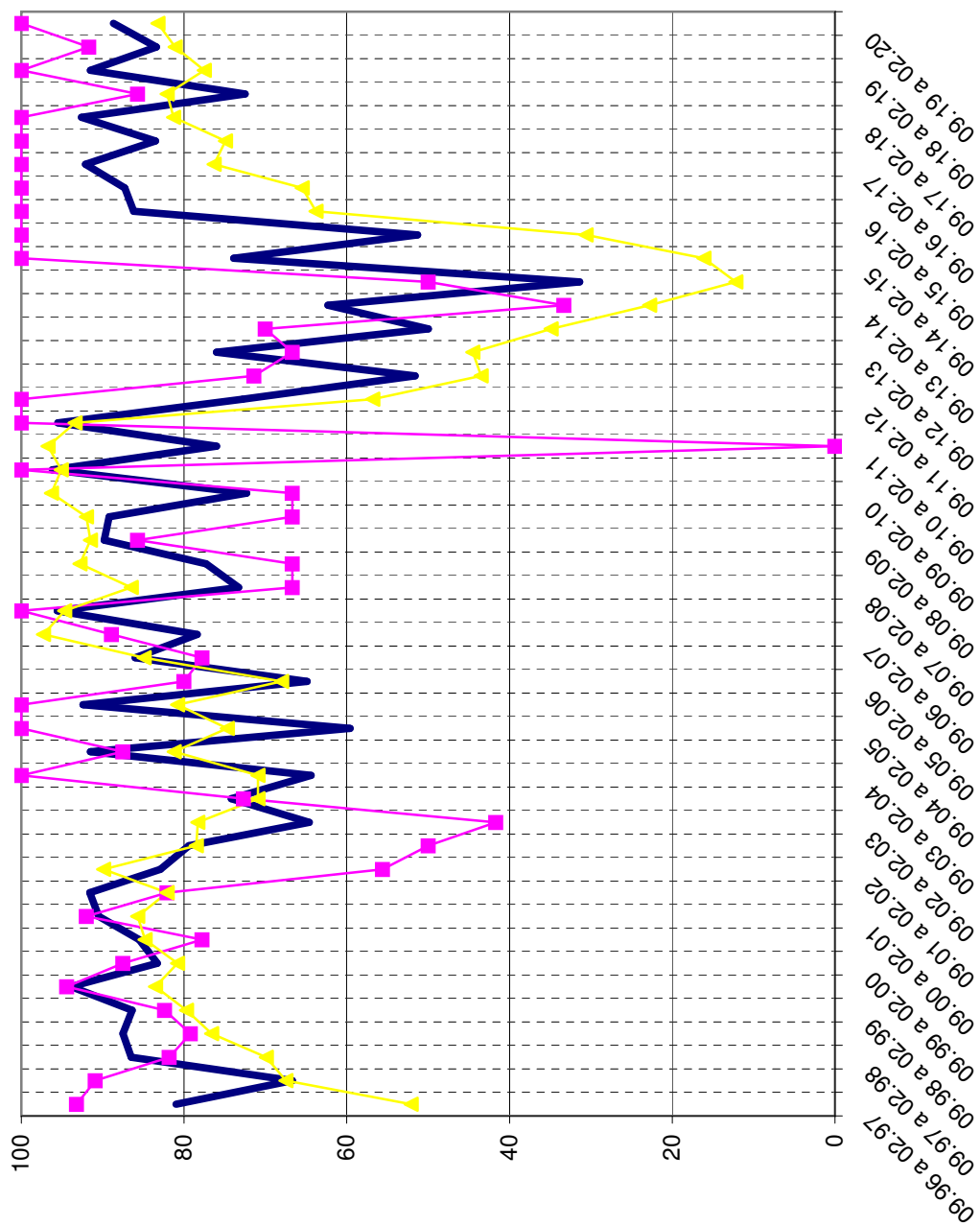
Àrea de Justícia Social, Feminisme i LGTBI



Àrea d'Economia, Hisenda i Innovació



Àrea de Mobilitat Sostenible



ÚS DEL CATALÀ A LES DIVERSES ÀREES

Ajuntament de Palma i organismes autònoms.....	C-5
Batlia.....	C-5
Coordinació General de Batlia	C-6
Gabinet de Batlia	C-6
Servei de Protocol.....	C-6
Gabinet de Premsa	C-6
Oficina del Defensor/ra de la Ciutadania	C-7
Coordinació General de Premsa de Gabinet de Batlia	C-7
Grups Polítics	C-7
Grup Partit Popular	C-7
Grup Partit Socialista Obrer Espanyol.....	C-7
Grup Més per Palma	C-8
Grup Podem Palma.....	C-8
Grup Ciutadans	C-8
Grup Vox Actúa.....	C-8
Secretaria General del Ple.....	C-8
Secretaria de la Junta de Govern i Decrets	C-9
Intervenció.....	C-9
Departament d'Intervenció	C-9
Àrea de Seguretat Ciutadana	C-10
Policia Local	C-10
Protecció Civil	C-10
Àrea Delegada de Turisme, Sanitat i Consum.....	C-11
Departament de Sanitat i Consum	C-11
Servei de Consum i Mercats	C-11
Oficina Municipal d'Informació al Consumidor	C-12
Servei de Sanitat	C-12
Centre Municipal de Salut	C-12
Àrea de Participació Ciutadana i Govern Interior	C-12
Departament de Participació i Coordinació Territorial	C-13
Direcció General de Govern Interior	C-13
Departament d'Interior	C-13
Servei d'Interior.....	C-14
Negociat d'Infraccions	C-14
Secció de Contractació	C-14
Secció de Patrimoni	C-14
Secció de Govern Interior.....	C-15
Secció de Central de Compres.....	C-15
Servei del Gabinet General Tècnic.....	C-15
Departament de Qualitat i Atenció a la Ciutadania	C-16
Oficina d'Atenció al Ciutadà.....	C-16
Unitat Administrativa de Correspondència	C-16
Qualitat	C-16
Unitat de Dades Corporatives - Població	C-17
Districtes.....	C-17
Districte Centre.....	C-17
Consell Territorial del Districte Centre	C-17
Junta Municipal del Districte Centre	C-17
Districte Llevant	C-18
Consell Territorial del Districte Llevant.....	C-18

Junta Municipal del Districte Llevant	C-18
Districte Nord	C-18
Consell Territorial del Districte Nord.....	C-18
Junta Municipal del Districte Nord	C-18
Districte Platja de Palma i Pla de Sant Jordi	C-19
Consell Territorial del Districte Platja de Palma i Pla de Sant Jordi.....	C-19
Junta Municipal del Districte Platja de Palma i Pla de Sant Jordi.....	C-19
Àrea de Model de Ciutat, Habitatge Digne i Sostenibilitat	C-19
Gerència d'Urbanisme	C-20
Secció d'Organització i Qualitat.....	C-20
Direcció Administrativa	C-20
Departament de Planejament i Gestió Urbanística	C-20
Departament d'Obres i Qualitat de l'Edificació	C-21
Departament d'Activitats i Seguretat d'Establiments	C-21
Departament de Disciplina i Seguretat d'Edificis	C-21
Departament d'Habitatge.....	C-21
Oficina Antidesnonaments	C-21
Patronat Municipal de l'Habitatge i RIBA	C-22
Àrea de Cultura i Benestar Social.....	C-22
Servei de Cultura	C-23
Assessoria Lingüística	C-23
Secció de Cultura.....	C-23
Negociat d'Espais d'Art	C-24
Secció de Música i Arts Escèniques	C-24
Teatres Municipals	C-24
Servei de Benestar Social	C-25
Àrea Delegada d'Educació i Política Lingüística.....	C-25
Servei d'Educació.....	C-25
Patronat Municipal d'Escoles d'Infants de Palma (PMEI)	C-25
Àrea d'Infraestructures i Accessibilitat	C-26
Departament d'Infraestructures	C-26
Servei d'Estudis i Projectes d'Enginyeria	C-26
Servei de Parcs i Jardins	C-27
Servei de Logística	C-27
Servei d'Enllumenat Públic	C-27
Servei d'Edificis Municipals	C-27
Servei d'Accessibilitat, Control i Ocupació de la Via Pública per Obres	C-27
Àrea Delegada d'Esports	C-28
Institut Municipal d'Esports (IME)	C-28
Àrea de Justícia Social, Feminisme i LGTBI.....	C-28
Servei d'Igualtat, Joventut i Drets Cívics	C-29
Àrea Delegada de Promoció Econòmica i Ocupació.....	C-29
PalmaActiva.....	C-29
Àrea d'Economia, Hisenda i Innovació.....	C-29
Coordinació General d'Economia, Hisenda i Innovació	C-30
Serveis Jurídics	C-30
Servei de Responsabilitat Patrimonial.....	C-30
Direcció Economicofinancera	C-31
Departament Financer.....	C-31
Secció de Comptabilitat.....	C-31

Secció de Tresoreria	C-31
Servei de Pressupost i Política Financera	C-32
Tribunal Económico-administratiu Municipal.....	C-32
Departament Tributari	C-32
Servei d'Inspecció Tributària	C-32
Servei de Tributs.....	C-32
Secció d'Imposts de Béns Immobles.....	C-33
Secció de Plusvàlua	C-33
Secció de Liquidacions	C-33
Àrea Delegada de Funció Pública	C-33
Departament de Personal	C-34
Servei de Prevenció de Riscs Laborals.....	C-34
Servei de Nòmines i Prestacions	C-34
Secció Econòmica.....	C-34
Secció de Prestacions i Control	C-35
Servei de Selecció, Provisió i Gestió.....	C-35
Escola Municipal de Formació	C-35
Institut Municipal d'Innovació (IMI)	C-35
Àrea de Medi Ambient i Benestar Animal	C-36
Departament d'Ecologia, Agricultura i Benestar Animal	C-36
Centre Sanitari Municipal de Protecció Animal Son Reus.....	C-36
Àrea de Mobilitat Sostenible	C-37
Departament de Mobilitat.....	C-37
Servei Administratiu de Mobilitat	C-37
Secció de Circulació	C-38
Secció de Transports.....	C-38
Servei de Multes	C-38
Comissions.....	C-38
Comissió de Serveis a la Ciutadania.....	C-38
Comissió de Comptes, Economia i Recursos Humans.....	C-39
Comissió de Suggeriments i Reclamacions.....	C-39
Comissió d'Urbanisme i Medi Ambient.....	C-39
Comissió de Vigilància de la Contractació, Infraestructures i Desconcentració Territorial.....	C-39
Comissió de Centre Històric i Catalogació.....	C-39
Comitè Tècnic per al Dictamen Integrat d'Activitats.....	C-39

Ajuntament de Palma i organismes autònoms

(Batlia; Grups Polítics; Secretaria General del Ple; Secretaria de la Junta de Govern i Decrets; Intervenció; Àrea de Seguretat Ciutadana; Àrea de Participació Ciutadana i Govern Interior; Àrea de Model de Ciutat, Habitatge Digne i Sostenibilitat; Àrea de Cultura i Benestar Social; Àrea d'Infraestructures i Accessibilitat; Àrea de Justícia Social, Feminisme i LGTBI; Àrea d'Economia, Hisenda i Innovació; Àrea de Medi Ambient i Benestar Animal; Àrea de Mobilitat Sostenible; Comissions)

	només en català	només en castellà	bilingüe	mescla
Acta	106 (76,8%)	0	0	32 (23,2%)
Decret	1.736 (96,1%)	65 (3,6%)	6 (0,3%)	0
Proposta a Ple i Junta de Govern	487 (84,3%)	87 (15,1%)	0	4 (0,7%)
Sortida per Registre General	43.698 (87,8%)	6.087 (12,2%)	0	0
Anunci en premsa	51 (100,0%)	0	0	0
Notícia de la Intranet	152 (98,7%)	1 (0,6%)	0	1 (0,6%)
Plec de condicions administratives	49 (100,0%)	0	0	0
Plec de prescripcions tècniques	40 (88,9%)	5 (11,1%)	0	0

Batlia

(Coordinació General de Batlia; Oficina del Defensor/ra de la Ciutadania; Coordinació General de Premsa de Gabinet de Batlia)

	només en català	només en castellà	bilingüe	mescla
Decret	68 (100,0%)	0	0	0
Proposta a Ple i Junta de Govern	6 (100,0%)	0	0	0
Sortida per Registre General	298 (94,0%)	19 (6,0%)	0	0
Anunci en premsa	33 (100,0%)	0	0	0
Notícia de la Intranet	1 (100,0%)	0	0	0
Plec de condicions administratives	1 (100,0%)	0	0	0
Plec de prescripcions tècniques	1 (100,0%)	0	0	0

Coordinació General de Batlia (Gabinet de Batlia; Servei de Protocol; Gabinet de Premsa)				
	només en català	només en castellà	bilingüe	mescla
Decret	62 (100,0%)	0	0	0
Proposta a Ple i Junta de Govern	2 (100,0%)	0	0	0
Sortida per Registre General	19 (55,9%)	15 (44,1%)	0	0
Anunci en premsa	33 (100,0%)	0	0	0
Plec de condicions administratives	1 (100,0%)	0	0	0
Plec de prescripcions tècniques	1 (100,0%)	0	0	0

Gabinet de Batlia				
	només en català	només en castellà	bilingüe	mescla
Sortida per Registre General	5 (25,0%)	15 (75,0%)	0	0

Servei de Protocol				
	només en català	només en castellà	bilingüe	mescla
Sortida per Registre General	14 (100,0%)	0	0	0

Gabinet de Premsa				
	només en català	només en castellà	bilingüe	mescla
Decret	62 (100,0%)	0	0	0
Proposta a Ple i Junta de Govern	2 (100,0%)	0	0	0
Anunci en premsa	33 (100,0%)	0	0	0
Plec de condicions administratives	1 (100,0%)	0	0	0
Plec de prescripcions tècniques	1 (100,0%)	0	0	0

Oficina del Defensor/ra de la Ciutadania				
	només en català	només en castellà	bilingüe	mescla
Proposta a Ple i Junta de Govern	1 (100,0%)	0	0	0
Sortida per Registre General	0	4 (100,0%)	0	0

Coordinació General de Premsa de Gabinet de Batlia				
	només en català	només en castellà	bilingüe	mescla
Sortida per Registre General	279 (100,0%)	0	0	0

Grups Polítics				
(Grup Partit Popular; Grup Partit Socialista Obrer Espanyol; Grup Més per Palma; Grup Podem Palma; Grup Ciutadans; Grup Vox Actúa)				
	només en català	només en castellà	bilingüe	mescla
Proposta a Ple i Junta de Govern	18 (18,0%)	82 (82,0%)	0	0

Grup Partit Popular				
	només en català	només en castellà	bilingüe	mescla
Proposta a Ple i Junta de Govern	6 (22,2%)	21 (77,8%)	0	0

Grup Partit Socialista Obrer Espanyol				
	només en català	només en castellà	bilingüe	mescla
Proposta a Ple i Junta de Govern	1 (100,0%)	0	0	0

Grup Més per Palma				
	només en català	només en castellà	bilingüe	mescla
Proposta a Ple i Junta de Govern	1 (100,0%)	0	0	0

Grup Podem Palma				
	només en català	només en castellà	bilingüe	mescla
Proposta a Ple i Junta de Govern	0	1 (100,0%)	0	0

Grup Ciutadans				
	només en català	només en castellà	bilingüe	mescla
Proposta a Ple i Junta de Govern	1 (3,3%)	29 (96,7%)	0	0

Grup Vox Actúa				
	només en català	només en castellà	bilingüe	mescla
Proposta a Ple i Junta de Govern	0	25 (100,0%)	0	0

Secretaria General del Ple				
	només en català	només en castellà	bilingüe	mescla
Proposta a Ple i Junta de Govern	43 (100,0%)	0	0	0
Sortida per Registre General	34 (85,0%)	6 (15,0%)	0	0
Notícia de la Intranet	9 (100,0%)	0	0	0

Secretaria de la Junta de Govern i Decrets				
	només en català	només en castellà	bilingüe	mescla
Proposta a Ple i Junta de Govern	1 (100,0%)	0	0	0
Sortida per Registre General	13 (100,0%)	0	0	0

Intervenció (Departament d'Intervenció)				
	només en català	només en castellà	bilingüe	mescla
Decret	6 (100,0%)	0	0	0
Proposta a Ple i Junta de Govern	2 (40,0%)	0	0	3 (60,0%)
Sortida per Registre General	11 (84,6%)	2 (15,4%)	0	0
Notícia de la Intranet	0	0	0	1 (100,0%)

Departament d'Intervenció				
	només en català	només en castellà	bilingüe	mescla
Sortida per Registre General	11 (84,6%)	2 (15,4%)	0	0

Àrea de Seguretat Ciutadana				
(Policia Local; Protecció Civil; Àrea Delegada de Turisme, Sanitat i Consum)				
	només en català	només en castellà	bilingüe	mescla
Decret	47 (100,0%)	0	0	0
Proposta a Ple i Junta de Govern	19 (100,0%)	0	0	0
Sortida per Registre General	6.033 (92,7%)	473 (7,3%)	0	0
Notícia de la Intranet	3 (100,0%)	0	0	0
Plec de condicions administratives	10 (100,0%)	0	0	0
Plec de prescripcions tècniques	10 (100,0%)	0	0	0

Policia Local				
	només en català	només en castellà	bilingüe	mescla
Proposta a Ple i Junta de Govern	13 (100,0%)	0	0	0
Plec de condicions administratives	7 (100,0%)	0	0	0
Plec de prescripcions tècniques	7 (100,0%)	0	0	0

Protecció Civil				
	només en català	només en castellà	bilingüe	mescla
Sortida per Registre General	9 (12,0%)	66 (88,0%)	0	0
Plec de condicions administratives	1 (100,0%)	0	0	0
Plec de prescripcions tècniques	1 (100,0%)	0	0	0

Àrea Delegada de Turisme, Sanitat i Consum (Departament de Sanitat i Consum)				
	només en català	només en castellà	bilingüe	mescla
Decret	17 (100,0%)	0	0	0
Proposta a Ple i Junta de Govern	5 (100,0%)	0	0	0
Sortida per Registre General	5.693 (99,0%)	60 (1,0%)	0	0
Plec de condicions administratives	2 (100,0%)	0	0	0
Plec de prescripcions tècniques	2 (100,0%)	0	0	0

Departament de Sanitat i Consum (Servei de Consum i Mercats; Servei de Sanitat)				
	només en català	només en castellà	bilingüe	mescla
Decret	17 (100,0%)	0	0	0
Proposta a Ple i Junta de Govern	3 (100,0%)	0	0	0
Sortida per Registre General	5.693 (99,0%)	60 (1,0%)	0	0
Plec de condicions administratives	2 (100,0%)	0	0	0
Plec de prescripcions tècniques	2 (100,0%)	0	0	0

Servei de Consum i Mercats (Oficina Municipal d'Informació al Consumidor)				
	només en català	només en castellà	bilingüe	mescla
Decret	1 (100,0%)	0	0	0
Sortida per Registre General	2.849 (100,0%)	0	0	0

Oficina Municipal d'Informació al Consumidor				
	només en català	només en castellà	bilingüe	mescla
Sortida per Registre General	2.629 (100,0%)	0	0	0

Servei de Sanitat (Centre Municipal de Salut)				
	només en català	només en castellà	bilingüe	mescla
Decret	1 (100,0%)	0	0	0
Sortida per Registre General	1.295 (97,0%)	40 (3,0%)	0	0

Centre Municipal de Salut				
	només en català	només en castellà	bilingüe	mescla
Sortida per Registre General	1.295 (97,0%)	40 (3,0%)	0	0

Àrea de Participació Ciutadana i Govern Interior (Departament de Participació i Coordinació Territorial; Direcció General de Govern Interior; Departament de Qualitat i Atenció a la Ciutadania; Unitat de Dades Corporatives - Població; Districtes)				
	només en català	només en castellà	bilingüe	mescla
Acta	9 (36,0%)	0	0	16 (64,0%)
Decret	386 (96,5%)	14 (3,5%)	0	0
Proposta a Ple i Junta de Govern	91 (100,0%)	0	0	0
Sortida per Registre General	10.169 (97,6%)	246 (2,4%)	0	0
Anunci en premsa	13 (100,0%)	0	0	0
Notícia de la Intranet	6 (100,0%)	0	0	0
Plec de condicions administratives	9 (100,0%)	0	0	0
Plec de prescripcions tècniques	9 (100,0%)	0	0	0

Departament de Participació i Coordinació Territorial				
	només en català	només en castellà	bilingüe	mescla
Sortida per Registre General	663 (100,0%)	0	0	0
Plec de condicions administratives	7 (100,0%)	0	0	0
Plec de prescripcions tècniques	7 (100,0%)	0	0	0

Direcció General de Govern Interior (Departament d'Interior)				
	només en català	només en castellà	bilingüe	mescla
Decret	251 (94,7%)	14 (5,3%)	0	0
Proposta a Ple i Junta de Govern	65 (100,0%)	0	0	0
Sortida per Registre General	6.328 (98,2%)	119 (1,8%)	0	0
Plec de condicions administratives	1 (100,0%)	0	0	0
Plec de prescripcions tècniques	1 (100,0%)	0	0	0

Departament d'Interior (Servei d'Interior; Servei del Gabinet General Tècnic)				
	només en català	només en castellà	bilingüe	mescla
Decret	251 (94,7%)	14 (5,3%)	0	0
Proposta a Ple i Junta de Govern	65 (100,0%)	0	0	0
Sortida per Registre General	6.314 (98,2%)	119 (1,8%)	0	0
Plec de condicions administratives	1 (100,0%)	0	0	0
Plec de prescripcions tècniques	1 (100,0%)	0	0	0

Servei d'Interior				
(Negociat d'Infraccions; Secció de Contractació; Secció de Patrimoni; Secció de Govern Interior; Secció de Central de Compres)				
	només en català	només en castellà	bilingüe	mescla
Decret	251 (94,7%)	14 (5,3%)	0	0
Proposta a Ple i Junta de Govern	62 (100,0%)	0	0	0
Sortida per Registre General	6.205 (99,8%)	12 (0,2%)	0	0
Plec de condicions administratives	1 (100,0%)	0	0	0
Plec de prescripcions tècniques	1 (100,0%)	0	0	0

Negociat d'Infraccions				
	només en català	només en castellà	bilingüe	mescla
Decret	15 (100,0%)	0	0	0
Sortida per Registre General	4.421 (100,0%)	0	0	0

Secció de Contractació				
	només en català	només en castellà	bilingüe	mescla
Decret	30 (100,0%)	0	0	0
Proposta a Ple i Junta de Govern	30 (100,0%)	0	0	0
Sortida per Registre General	173 (100,0%)	0	0	0

Secció de Patrimoni				
	només en català	només en castellà	bilingüe	mescla
Proposta a Ple i Junta de Govern	6 (100,0%)	0	0	0
Sortida per Registre General	101 (100,0%)	0	0	0

Secció de Govern Interior				
	només en català	només en castellà	bilingüe	mescla
Decret	170 (92,4%)	14 (7,6%)	0	0
Proposta a Ple i Junta de Govern	1 (100,0%)	0	0	0
Sortida per Registre General	1.510 (99,2%)	12 (0,8%)	0	0

Secció de Central de Compres				
	només en català	només en castellà	bilingüe	mescla
Decret	36 (100,0%)	0	0	0
Proposta a Ple i Junta de Govern	25 (100,0%)	0	0	0
Plec de condicions administratives	1 (100,0%)	0	0	0
Plec de prescripcions tècniques	1 (100,0%)	0	0	0

Servei del Gabinet General Tècnic				
	només en català	només en castellà	bilingüe	mescla
Proposta a Ple i Junta de Govern	3 (100,0%)	0	0	0
Sortida per Registre General	109 (50,5%)	107 (49,5%)	0	0

Departament de Qualitat i Atenció a la Ciutadania (Oficina d'Atenció al Ciutadà; Unitat Administrativa de Correspondència; Qualitat)				
	només en català	només en castellà	bilingüe	mescla
Decret	3 (100,0%)	0	0	0
Sortida per Registre General	56 (70,9%)	23 (29,1%)	0	0
Notícia de la Intranet	6 (100,0%)	0	0	0
Plec de condicions administratives	1 (100,0%)	0	0	0
Plec de prescripcions tècniques	1 (100,0%)	0	0	0

Oficina d'Atenció al Ciutadà				
	només en català	només en castellà	bilingüe	mescla
Sortida per Registre General	4 (100,0%)	0	0	0

Unitat Administrativa de Correspondència				
	només en català	només en castellà	bilingüe	mescla
Sortida per Registre General	24 (55,8%)	19 (44,2%)	0	0

Qualitat				
	només en català	només en castellà	bilingüe	mescla
Decret	3 (100,0%)	0	0	0
Sortida per Registre General	28 (87,5%)	4 (12,5%)	0	0
Notícia de la Intranet	5 (100,0%)	0	0	0
Plec de condicions administratives	1 (100,0%)	0	0	0
Plec de prescripcions tècniques	1 (100,0%)	0	0	0

Unitat de Dades Corporatives - Població				
	només en català	només en castellà	bilingüe	mescla
Proposta a Ple i Junta de Govern	3 (100,0%)	0	0	0
Sortida per Registre General	3.122 (96,8%)	104 (3,2%)	0	0

Districtes (Districte Centre; Districte Llevant; Districte Nord; Districte Platja de Palma i Pla de Sant Jordi)				
	només en català	només en castellà	bilingüe	mescla
Acta	9 (36,0%)	0	0	16 (64,0%)
Decret	1 (100,0%)	0	0	0

Districte Centre (Consell Territorial del Districte Centre; Junta Municipal del Districte Centre)				
	només en català	només en castellà	bilingüe	mescla
Acta	1 (20,0%)	0	0	4 (80,0%)

Consell Territorial del Districte Centre				
	només en català	només en castellà	bilingüe	mescla
Acta	1 (100,0%)	0	0	0

Junta Municipal del Districte Centre				
	només en català	només en castellà	bilingüe	mescla
Acta	0	0	0	4 (100,0%)

Districte Llevant				
(Consell Territorial del Districte Llevant; Junta Municipal del Districte Llevant)				
Acta	només en català	només en castellà	bilingüe	mescla
	0	0	0	6 (100,0%)

Consell Territorial del Districte Llevant				
Acta	només en català	només en castellà	bilingüe	mescla
	0	0	0	3 (100,0%)

Junta Municipal del Districte Llevant				
Acta	només en català	només en castellà	bilingüe	mescla
	0	0	0	3 (100,0%)

Districte Nord				
(Consell Territorial del Districte Nord; Junta Municipal del Districte Nord)				
Acta	només en català	només en castellà	bilingüe	mescla
	4 (50,0%)	0	0	4 (50,0%)

Consell Territorial del Districte Nord				
Acta	només en català	només en castellà	bilingüe	mescla
	4 (100,0%)	0	0	0

Junta Municipal del Districte Nord				
Acta	només en català	només en castellà	bilingüe	mescla
	0	0	0	4 (100,0%)

Districte Platja de Palma i Pla de Sant Jordi (Consell Territorial del Districte Platja de Palma i Pla de Sant Jordi; Junta Municipal del Districte Platja de Palma i Pla de Sant Jordi)				
	només en català	només en castellà	bilingüe	mescla
Acta	4 (66,7%)	0	0	2 (33,3%)

Consell Territorial del Districte Platja de Palma i Pla de Sant Jordi				
	només en català	només en castellà	bilingüe	mescla
Acta	0	0	0	2 (100,0%)

Junta Municipal del Districte Platja de Palma i Pla de Sant Jordi				
	només en català	només en castellà	bilingüe	mescla
Acta	4 (100,0%)	0	0	0

Àrea de Model de Ciutat, Habitatge Digne i Sostenibilitat (Gerència d'Urbanisme; Patronat Municipal de l'Habitatge i RIBA)				
	només en català	només en castellà	bilingüe	mescla
Acta	19 (65,5%)	0	0	10 (34,5%)
Decret	199 (97,5%)	5 (2,5%)	0	0
Proposta a Ple i Junta de Govern	50 (100,0%)	0	0	0
Sortida per Registre General	9.776 (93,9%)	640 (6,1%)	0	0
Plec de condicions administratives	4 (100,0%)	0	0	0
Plec de prescripcions tècniques	2 (66,7%)	1 (33,3%)	0	0

Gerència d'Urbanisme

(Secció d'Organització i Qualitat; Direcció Administrativa; Departament de Planejament i Gestió Urbanística; Departament d'Obres i Qualitat de l'Edificació; Departament d'Activitats i Seguretat d'Establiments; Departament de Disciplina i Seguretat d'Edificis; Departament d'Habitatge)

	només en català	només en castellà	bilingüe	mescla
Decret	106 (95,5%)	5 (4,5%)	0	0
Proposta a Ple i Junta de Govern	38 (100,0%)	0	0	0
Sortida per Registre General	9.747 (93,9%)	637 (6,1%)	0	0

Secció d'Organització i Qualitat

	només en català	només en castellà	bilingüe	mescla
Decret	6 (100,0%)	0	0	0

Direcció Administrativa

	només en català	només en castellà	bilingüe	mescla
Sortida per Registre General	9 (100,0%)	0	0	0

Departament de Planejament i Gestió Urbanística

	només en català	només en castellà	bilingüe	mescla
Decret	18 (100,0%)	0	0	0
Proposta a Ple i Junta de Govern	37 (100,0%)	0	0	0
Sortida per Registre General	827 (99,2%)	7 (0,8%)	0	0

Departament d'Obres i Qualitat de l'Edificació				
	només en català	només en castellà	bilingüe	mescla
Decret	4 (100,0%)	0	0	0
Sortida per Registre General	5.987 (92,1%)	515 (7,9%)	0	0

Departament d'Activitats i Seguretat d'Establiments				
	només en català	només en castellà	bilingüe	mescla
Decret	21 (91,3%)	2 (8,7%)	0	0
Sortida per Registre General	1.726 (98,7%)	23 (1,3%)	0	0

Departament de Disciplina i Seguretat d'Edificis				
	només en català	només en castellà	bilingüe	mescla
Decret	57 (95,0%)	3 (5,0%)	0	0

Departament d'Habitatge (Oficina Antidesnonaments)				
	només en català	només en castellà	bilingüe	mescla
Proposta a Ple i Junta de Govern	1 (100,0%)	0	0	0
Sortida per Registre General	10 (27,8%)	26 (72,2%)	0	0

Oficina Antidesnonaments				
	només en català	només en castellà	bilingüe	mescla
Proposta a Ple i Junta de Govern	1 (100,0%)	0	0	0
Sortida per Registre General	8 (23,5%)	26 (76,5%)	0	0

Patronat Municipal de l'Habitatge i RIBA				
	només en català	només en castellà	bilingüe	mescla
Acta	4 (100,0%)	0	0	0
Decret	90 (100,0%)	0	0	0
Proposta a Ple i Junta de Govern	8 (100,0%)	0	0	0
Plec de condicions administratives	1 (100,0%)	0	0	0

Àrea de Cultura i Benestar Social				
(Servei de Cultura; Servei de Benestar Social; Àrea Delegada d'Educació i Política Lingüística)				
	només en català	només en castellà	bilingüe	mescla
Decret	88 (100,0%)	0	0	0
Proposta a Ple i Junta de Govern	52 (100,0%)	0	0	0
Sortida per Registre General	4.155 (98,2%)	75 (1,8%)	0	0
Anunci en premsa	5 (100,0%)	0	0	0
Notícia de la Intranet	4 (100,0%)	0	0	0
Plec de condicions administratives	9 (100,0%)	0	0	0
Plec de prescripcions tècniques	7 (100,0%)	0	0	0

Servei de Cultura				
(Assessoria Lingüística; Secció de Cultura; Negociat d'Espais d'Art; Secció de Música i Arts Escèniques; Teatres Municipals)				
	només en català	només en castellà	bilingüe	mescla
Decret	42 (100,0%)	0	0	0
Proposta a Ple i Junta de Govern	7 (100,0%)	0	0	0
Sortida per Registre General	567 (99,5%)	3 (0,5%)	0	0
Anunci en premsa	5 (100,0%)	0	0	0
Notícia de la Intranet	4 (100,0%)	0	0	0
Plec de condicions administratives	5 (100,0%)	0	0	0
Plec de prescripcions tècniques	4 (100,0%)	0	0	0

Assessoria Lingüística				
	només en català	només en castellà	bilingüe	mescla
Notícia de la Intranet	4 (100,0%)	0	0	0

Secció de Cultura				
	només en català	només en castellà	bilingüe	mescla
Decret	19 (100,0%)	0	0	0
Proposta a Ple i Junta de Govern	4 (100,0%)	0	0	0
Sortida per Registre General	225 (99,6%)	1 (0,4%)	0	0
Plec de condicions administratives	1 (100,0%)	0	0	0

Negotiat d'Espais d'Art				
	només en català	només en castellà	bilingüe	mescla
Decret	7 (100,0%)	0	0	0
Sortida per Registre General	96 (99,0%)	1 (1,0%)	0	0

Secció de Música i Arts Escèniques				
	només en català	només en castellà	bilingüe	mescla
Decret	11 (100,0%)	0	0	0
Proposta a Ple i Junta de Govern	3 (100,0%)	0	0	0
Sortida per Registre General	165 (100,0%)	0	0	0
Plec de condicions administratives	4 (100,0%)	0	0	0
Plec de prescripcions tècniques	4 (100,0%)	0	0	0

Teatres Municipals				
	només en català	només en castellà	bilingüe	mescla
Decret	5 (100,0%)	0	0	0
Sortida per Registre General	71 (100,0%)	0	0	0
Anunci en premsa	5 (100,0%)	0	0	0

Servei de Benestar Social				
	només en català	només en castellà	bilingüe	mescla
Decret	19 (100,0%)	0	0	0
Proposta a Ple i Junta de Govern	32 (100,0%)	0	0	0
Sortida per Registre General	3.359 (97,9%)	72 (2,1%)	0	0
Plec de condicions administratives	1 (100,0%)	0	0	0
Plec de prescripcions tècniques	1 (100,0%)	0	0	0

Àrea Delegada d'Educació i Política Lingüística (Servei d'Educació; Patronat Municipal d'Escoles d'Infants de Palma (PMEI))				
	només en català	només en castellà	bilingüe	mescla
Decret	27 (100,0%)	0	0	0
Proposta a Ple i Junta de Govern	9 (100,0%)	0	0	0
Sortida per Registre General	229 (100,0%)	0	0	0
Plec de condicions administratives	1 (100,0%)	0	0	0

Servei d'Educació				
	només en català	només en castellà	bilingüe	mescla
Decret	3 (100,0%)	0	0	0
Proposta a Ple i Junta de Govern	9 (100,0%)	0	0	0
Sortida per Registre General	229 (100,0%)	0	0	0

Patronat Municipal d'Escoles d'Infants de Palma (PMEI)				
	només en català	només en castellà	bilingüe	mescla
Plec de condicions administratives	1 (100,0%)	0	0	0

Àrea d'Infraestructures i Accessibilitat (Departament d'Infraestructures; Àrea Delegada d'Esports)				
	només en català	només en castellà	bilingüe	mescla
Acta	12 (100,0%)	0	0	0
Decret	108 (100,0%)	0	0	0
Proposta a Ple i Junta de Govern	46 (100,0%)	0	0	0
Sortida per Registre General	1.372 (29,9%)	3.215 (70,1%)	0	0
Plec de condicions administratives	10 (100,0%)	0	0	0
Plec de prescripcions tècniques	7 (70,0%)	3 (30,0%)	0	0

Departament d'Infraestructures (Servei d'Estudis i Projectes d'Enginyeria; Servei de Parcs i Jardins; Servei de Logística; Servei d'Enllumenat Públic; Servei d'Edificis Municipals; Servei d'Accessibilitat, Control i Ocupació de la Via Pública per Obres)				
	només en català	només en castellà	bilingüe	mescla
Decret	20 (100,0%)	0	0	0
Proposta a Ple i Junta de Govern	26 (100,0%)	0	0	0
Sortida per Registre General	1.363 (29,8%)	3.214 (70,2%)	0	0
Plec de condicions administratives	5 (100,0%)	0	0	0
Plec de prescripcions tècniques	2 (40,0%)	3 (60,0%)	0	0

Servei d'Estudis i Projectes d'Enginyeria				
	només en català	només en castellà	bilingüe	mescla
Sortida per Registre General	4 (100,0%)	0	0	0
Plec de condicions administratives	1 (100,0%)	0	0	0
Plec de prescripcions tècniques	1 (100,0%)	0	0	0

Servei de Parcs i Jardins				
	només en català	només en castellà	bilingüe	mescla
Sortida per Registre General	22 (29,3%)	53 (70,7%)	0	0

Servei de Logística				
	només en català	només en castellà	bilingüe	mescla
Sortida per Registre General	3 (100,0%)	0	0	0

Servei d'Enllumenat Públic				
	només en català	només en castellà	bilingüe	mescla
Sortida per Registre General	1 (16,7%)	5 (83,3%)	0	0

Servei d'Edificis Municipals				
	només en català	només en castellà	bilingüe	mescla
Sortida per Registre General	35 (94,6%)	2 (5,4%)	0	0

Servei d'Accessibilitat, Control i Ocupació de la Via Pública per Obres				
	només en català	només en castellà	bilingüe	mescla
Sortida per Registre General	1.066 (25,3%)	3.147 (74,7%)	0	0

Àrea Delegada d'Esports (Institut Municipal d'Esports (IME))				
	només en català	només en castellà	bilingüe	mescla
Acta	12 (100,0%)	0	0	0
Decret	88 (100,0%)	0	0	0
Proposta a Ple i Junta de Govern	16 (100,0%)	0	0	0
Plec de condicions administratives	5 (100,0%)	0	0	0
Plec de prescripcions tècniques	5 (100,0%)	0	0	0

Institut Municipal d'Esports (IME)				
	només en català	només en castellà	bilingüe	mescla
Acta	12 (100,0%)	0	0	0
Decret	88 (100,0%)	0	0	0
Proposta a Ple i Junta de Govern	16 (100,0%)	0	0	0
Plec de condicions administratives	5 (100,0%)	0	0	0
Plec de prescripcions tècniques	5 (100,0%)	0	0	0

Àrea de Justícia Social, Feminisme i LGTBI (Servei d'Igualtat, Joventut i Drets Cívics; Àrea Delegada de Promoció Econòmica i Ocupació)				
	només en català	només en castellà	bilingüe	mescla
Decret	74 (100,0%)	0	0	0
Proposta a Ple i Junta de Govern	39 (100,0%)	0	0	0
Sortida per Registre General	68 (100,0%)	0	0	0
Plec de condicions administratives	1 (100,0%)	0	0	0
Plec de prescripcions tècniques	1 (100,0%)	0	0	0

Servei d'Igualtat, Joventut i Drets Cívics				
	només en català	només en castellà	bilingüe	mescla
Sortida per Registre General	19 (100,0%)	0	0	0

Àrea Delegada de Promoció Econòmica i Ocupació (PalmaActiva)				
	només en català	només en castellà	bilingüe	mescla
Decret	54 (100,0%)	0	0	0
Proposta a Ple i Junta de Govern	7 (100,0%)	0	0	0

PalmaActiva				
	només en català	només en castellà	bilingüe	mescla
Decret	54 (100,0%)	0	0	0
Proposta a Ple i Junta de Govern	7 (100,0%)	0	0	0

Àrea d'Economia, Hisenda i Innovació (Coordinació General d'Economia, Hisenda i Innovació; Àrea Delegada de Funció Pública; Institut Municipal d'Innovació (IMI))				
	només en català	només en castellà	bilingüe	mescla
Acta	10 (100,0%)	0	0	0
Decret	500 (98,2%)	9 (1,8%)	0	0
Proposta a Ple i Junta de Govern	105 (94,6%)	5 (4,5%)	0	1 (0,9%)
Sortida per Registre General	6.427 (93,6%)	439 (6,4%)	0	0
Notícia de la Intranet	129 (99,2%)	1 (0,8%)	0	0
Plec de condicions administratives	1 (100,0%)	0	0	0
Plec de prescripcions tècniques	1 (100,0%)	0	0	0

Coordinació General d'Economia, Hisenda i Innovació

(Serveis Jurídics; Servei de Responsabilitat Patrimonial; Direcció Economicofinancera)

	només en català	només en castellà	bilingüe	mescla
Acta	6 (100,0%)	0	0	0
Decret	258 (97,0%)	8 (3,0%)	0	0
Proposta a Ple i Junta de Govern	71 (94,7%)	4 (5,3%)	0	0
Sortida per Registre General	4.727 (91,7%)	428 (8,3%)	0	0
Notícia de la Intranet	1 (100,0%)	0	0	0

Serveis Jurídics

	només en català	només en castellà	bilingüe	mescla
Decret	35 (100,0%)	0	0	0
Proposta a Ple i Junta de Govern	31 (91,2%)	3 (8,8%)	0	0
Sortida per Registre General	21 (18,3%)	94 (81,7%)	0	0
Notícia de la Intranet	1 (100,0%)	0	0	0

Servei de Responsabilitat Patrimonial

	només en català	només en castellà	bilingüe	mescla
Decret	25 (100,0%)	0	0	0
Sortida per Registre General	584 (97,8%)	13 (2,2%)	0	0

Direcció Económicofinancera				
(Departament Financer; Tribunal Económicoadministratiu Municipal; Departament Tributari; Servei de Tributs)				
	només en català	només en castellà	bilingüe	mescla
Acta	6 (100,0%)	0	0	0
Decret	198 (96,1%)	8 (3,9%)	0	0
Proposta a Ple i Junta de Govern	40 (97,6%)	1 (2,4%)	0	0
Sortida per Registre General	4.122 (92,8%)	321 (7,2%)	0	0

Departament Financer				
(Secció de Comptabilitat; Secció de Tresoreria; Servei de Pressupost i Política Financera)				
	només en català	només en castellà	bilingüe	mescla
Decret	40 (95,2%)	2 (4,8%)	0	0
Proposta a Ple i Junta de Govern	28 (96,6%)	1 (3,4%)	0	0
Sortida per Registre General	260 (95,6%)	12 (4,4%)	0	0

Secció de Comptabilitat				
	només en català	només en castellà	bilingüe	mescla
Proposta a Ple i Junta de Govern	4 (100,0%)	0	0	0

Secció de Tresoreria				
	només en català	només en castellà	bilingüe	mescla
Decret	19 (90,5%)	2 (9,5%)	0	0

Servei de Pressupost i Política Financera				
	només en català	només en castellà	bilingüe	mescla
Decret	21 (100,0%)	0	0	0
Proposta a Ple i Junta de Govern	1 (100,0%)	0	0	0

Tribunal Económico-administratiu Municipal				
	només en català	només en castellà	bilingüe	mescla
Acta	6 (100,0%)	0	0	0
Decret	2 (100,0%)	0	0	0
Sortida per Registre General	149 (96,8%)	5 (3,2%)	0	0

Departament Tributari (Servei d'Inspecció Tributària)				
	només en català	només en castellà	bilingüe	mescla
Decret	156 (96,3%)	6 (3,7%)	0	0
Proposta a Ple i Junta de Govern	12 (100,0%)	0	0	0
Sortida per Registre General	963 (87,2%)	141 (12,8%)	0	0

Servei d'Inspecció Tributària				
	només en català	només en castellà	bilingüe	mescla
Sortida per Registre General	944 (88,5%)	123 (11,5%)	0	0

Servei de Tributs (Secció d'Imposts de Béns Immobles; Secció de Plusvàlua; Secció de Liquidacions)				
	només en català	només en castellà	bilingüe	mescla
Sortida per Registre General	2.750 (94,4%)	163 (5,6%)	0	0

Secció d'Imposts de Béns Immobles				
	només en català	només en castellà	bilingüe	mescla
Sortida per Registre General	528 (98,0%)	11 (2,0%)	0	0

Secció de Plusvàlua				
	només en català	només en castellà	bilingüe	mescla
Sortida per Registre General	78 (82,1%)	17 (17,9%)	0	0

Secció de Liquidacions				
	només en català	només en castellà	bilingüe	mescla
Sortida per Registre General	1.967 (93,9%)	128 (6,1%)	0	0

Àrea Delegada de Funció Pública (Departament de Personal; Escola Municipal de Formació)				
	només en català	només en castellà	bilingüe	mescla
Decret	223 (100,0%)	0	0	0
Proposta a Ple i Junta de Govern	23 (100,0%)	0	0	0
Sortida per Registre General	1.700 (99,4%)	11 (0,6%)	0	0
Notícia de la Intranet	127 (99,2%)	1 (0,8%)	0	0
Plec de condicions administratives	1 (100,0%)	0	0	0
Plec de prescripcions tècniques	1 (100,0%)	0	0	0

Departament de Personal				
(Servei de Prevenció de Riscs Laborals; Servei de Nòmines i Prestacions; Servei de Selecció, Provisió i Gestió)				
	només en català	només en castellà	bilingüe	mescla
Decret	223 (100,0%)	0	0	0
Proposta a Ple i Junta de Govern	21 (100,0%)	0	0	0
Sortida per Registre General	1.699 (99,4%)	11 (0,6%)	0	0
Notícia de la Intranet	108 (99,1%)	1 (0,9%)	0	0

Servei de Prevenció de Riscs Laborals				
	només en català	només en castellà	bilingüe	mescla
Sortida per Registre General	7 (100,0%)	0	0	0
Notícia de la Intranet	4 (100,0%)	0	0	0

Servei de Nòmines i Prestacions				
(Secció Econòmica; Secció de Prestacions i Control)				
	només en català	només en castellà	bilingüe	mescla
Proposta a Ple i Junta de Govern	2 (100,0%)	0	0	0
Sortida per Registre General	438 (100,0%)	0	0	0
Notícia de la Intranet	4 (100,0%)	0	0	0

Secció Econòmica				
	només en català	només en castellà	bilingüe	mescla
Sortida per Registre General	386 (100,0%)	0	0	0

Secció de Prestacions i Control				
	només en català	només en castellà	bilingüe	mescla
Sortida per Registre General	52 (100,0%)	0	0	0
Notícia de la Intranet	4 (100,0%)	0	0	0

Servei de Selecció, Provisió i Gestió				
	només en català	només en castellà	bilingüe	mescla
Proposta a Ple i Junta de Govern	3 (100,0%)	0	0	0
Notícia de la Intranet	87 (98,9%)	1 (1,1%)	0	0

Escola Municipal de Formació				
	només en català	només en castellà	bilingüe	mescla
Proposta a Ple i Junta de Govern	1 (100,0%)	0	0	0
Sortida per Registre General	1 (100,0%)	0	0	0
Notícia de la Intranet	18 (100,0%)	0	0	0
Plec de condicions administratives	1 (100,0%)	0	0	0
Plec de prescripcions tècniques	1 (100,0%)	0	0	0

Institut Municipal d'Innovació (IMI)				
	només en català	només en castellà	bilingüe	mescla
Acta	4 (100,0%)	0	0	0
Decret	19 (95,0%)	1 (5,0%)	0	0
Proposta a Ple i Junta de Govern	7 (87,5%)	1 (12,5%)	0	0
Notícia de la Intranet	1 (100,0%)	0	0	0

Àrea de Medi Ambient i Benestar Animal (Departament d'Ecologia, Agricultura i Benestar Animal)				
	només en català	només en castellà	bilingüe	mescla
Decret	22 (100,0%)	0	0	0
Proposta a Ple i Junta de Govern	3 (100,0%)	0	0	0
Sortida per Registre General	31 (96,9%)	1 (3,1%)	0	0
Plec de condicions administratives	3 (100,0%)	0	0	0
Plec de prescripcions tècniques	1 (50,0%)	1 (50,0%)	0	0

Departament d'Ecologia, Agricultura i Benestar Animal (Centre Sanitari Municipal de Protecció Animal Son Reus)				
	només en català	només en castellà	bilingüe	mescla
Sortida per Registre General	31 (96,9%)	1 (3,1%)	0	0
Plec de condicions administratives	3 (100,0%)	0	0	0
Plec de prescripcions tècniques	1 (50,0%)	1 (50,0%)	0	0

Centre Sanitari Municipal de Protecció Animal Son Reus				
	només en català	només en castellà	bilingüe	mescla
Sortida per Registre General	31 (96,9%)	1 (3,1%)	0	0

Àrea de Mobilitat Sostenible (Departament de Mobilitat)				
	només en català	només en castellà	bilingüe	mescla
Decret	238 (84,7%)	37 (13,2%)	6 (2,1%)	0
Proposta a Ple i Junta de Govern	12 (100,0%)	0	0	0
Sortida per Registre General	3.228 (83,2%)	651 (16,8%)	0	0
Plec de condicions administratives	1 (100,0%)	0	0	0
Plec de prescripcions tècniques	1 (100,0%)	0	0	0

Departament de Mobilitat (Servei Administratiu de Mobilitat; Servei de Multes)				
	només en català	només en castellà	bilingüe	mescla
Decret	238 (84,7%)	37 (13,2%)	6 (2,1%)	0
Proposta a Ple i Junta de Govern	12 (100,0%)	0	0	0
Sortida per Registre General	3.228 (83,2%)	651 (16,8%)	0	0
Plec de condicions administratives	1 (100,0%)	0	0	0
Plec de prescripcions tècniques	1 (100,0%)	0	0	0

Servei Administratiu de Mobilitat (Secció de Circulació; Secció de Transports)				
	només en català	només en castellà	bilingüe	mescla
Proposta a Ple i Junta de Govern	7 (100,0%)	0	0	0
Sortida per Registre General	1.451 (75,3%)	477 (24,7%)	0	0

Secció de Circulació				
	només en català	només en castellà	bilingüe	mescla
Proposta a Ple i Junta de Govern	5 (100,0%)	0	0	0
Sortida per Registre General	1.346 (77,2%)	397 (22,8%)	0	0

Secció de Transports				
	només en català	només en castellà	bilingüe	mescla
Proposta a Ple i Junta de Govern	2 (100,0%)	0	0	0
Sortida per Registre General	105 (56,8%)	80 (43,2%)	0	0

Servei de Multes				
	només en català	només en castellà	bilingüe	mescla
Decret	184 (83,3%)	37 (16,7%)	0	0
Proposta a Ple i Junta de Govern	4 (100,0%)	0	0	0
Sortida per Registre General	1.777 (91,1%)	174 (8,9%)	0	0

Comissions				
(Comissió de Serveis a la Ciutadania; Comissió de Comptes, Economia i Recursos Humans; Comissió de Suggeriments i Reclamacions; Comissió d'Urbanisme i Medi Ambient; Comissió de Vigilància de la Contractació, Infraestructures i Desconcentració Territorial; Comissió de Centre Històric i Catalogació; Comitè Tècnic per al Dictamen Integrat d'Activitats)				
	només en català	només en castellà	bilingüe	mescla
Acta	56 (90,3%)	0	0	6 (9,7%)

Comissió de Serveis a la Ciutadania				
	només en català	només en castellà	bilingüe	mescla
Acta	12 (100,0%)	0	0	0

Comissió de Comptes, Economia i Recursos Humans				
	només en català	només en castellà	bilingüe	mescla
Acta	6 (100,0%)	0	0	0

Comissió de Suggeriments i Reclamacions				
	només en català	només en castellà	bilingüe	mescla
Acta	6 (100,0%)	0	0	0

Comissió d'Urbanisme i Medi Ambient				
	només en català	només en castellà	bilingüe	mescla
Acta	0	0	0	6 (100,0%)

Comissió de Vigilància de la Contractació, Infraestructures i Desconcentració Territorial				
	només en català	només en castellà	bilingüe	mescla
Acta	12 (100,0%)	0	0	0

Comissió de Centre Històric i Catalogació				
	només en català	només en castellà	bilingüe	mescla
Acta	10 (100,0%)	0	0	0

Comitè Tècnic per al Dictamen Integrat d'Activitats				
	només en català	només en castellà	bilingüe	mescla
Acta	10 (100,0%)	0	0	0