

**INFORME SOBRE NORMALITZACIÓ LINGÜÍSTICA A
L'AJUNTAMENT DE PALMA I ELS SEUS
ORGANISMES AUTÒNOMS*
(març - agost 09)**

*En compliment del punt 2 de la Moció sobre normalització lingüística aprovada pel Ple de dia 31 de juliol de 1996.

INTRODUCCIÓ

L'informe semestral sobre la normalització lingüística a l'Ajuntament de Palma i els seus organismes autònoms s'elabora a partir del seguiment de diversos tipus d'actuacions, les quals poden oferir una idea aproximada del grau de compliment del vigent Reglament municipal de normalització lingüística (RMNL) per part de les unitats i dependències municipals.

A continuació es detallen les actuacions que s'han tingut en compte, amb la disposició de l'RMNL corresponent:

Tipus d'actuació	Disposició reglamentària
Proposta a Ple	Art. 8.c: ha de ser en català.
Proposta a una comissió del Ple	Art. 8.c: ha de ser en català.
Anunci a premsa	Art. 14: ha de ser en català com a norma general. També pot ser en castellà quan les circumstàncies sociolingüístiques o les característiques de l'activitat ho aconsellin, i en altres llengües quan les informacions siguin d'interès cultural o turístic.
Plec de condicions	Art. 7: ha de ser en català.
Circular	Art. 8: ha de ser en català.
Sortida pel Registre General	Art. 7 i 8: ha de ser en català si l'escrit va dirigit a particulars, autoritats, organismes i dependències d'entitats públiques radicades a les Balears o altres territoris on el català sigui oficial, llevat del cas que sol·licitin la versió castellana.
Decret	Art. 7: ha de ser en català.
Acta	Art. 7: ha de ser en català.

Alguns tipus d'actuacions no es tenen en compte perquè el seguiment n'és un tant complex si no es disposa de col·laboradors a les diferents àrees. La informació sobre els organismes autònoms també és escassa per aquest mateix motiu. Sempre que ha estat possible, s'ha assignat l'actuació a una unitat concreta; en cas contrari, s'ha adscrita al nivell immediatament superior. Pel que fa a algunes actuacions se n'ha fet una tria que és considerada significativa. És el cas dels anuncis a premsa, dels quals s'han recollit els publicats en un dels diaris –concretament *Última Hora*– durant el període de l'informe; els decrets de la Batlia, que s'han limitat als dictats el maig de 2009; les propostes al Ple, de les quals s'han recollit les presentades als plens extraordinaris i ordinaris d'abril, juny i juliol i les propostes presentades a les sessions de la Junta de Govern dels mesos de març, maig i juny.

Els apartats de l'informe són els següents: A (ús de llengües segons tipus d'actuació), B (evolució de l'ús del català des del setembre de 1996) i C (ús del català a les diverses àrees). En A es compara l'ús del català a cada una de les àrees de gestió municipal en relació amb els tipus d'actuació següents: propostes a Ple i a la Junta de Govern –en aquest cas també es compara l'ús del català per part dels grups polítics–, anuncis a premsa, documents que passen pel registre de sortida i decrets (atès el que disposa el Decret 132/2002, de 25 d'octubre, pel qual s'estableix el règim de funcionament del Butlletí Oficial de les Illes Balears, no es recullen els anuncis al BOIB). A més, s'hi incorpora la comparació amb les dades de l'informe anterior (setembre 2008 - febrer 2009), indicades a la columna “variació”. En B es compara l'ús del català a les àrees municipals des de l'informe del període setembre 1996 - febrer 1997 pel que fa als tipus d'actuació quan el nombre és prou significatiu per indicar una tendència. Finalment, en C es detallen els usos lingüístics de les diverses dependències: ús només del català, ús només del castellà, ús bilingüe (català i castellà) i mescla de llengües.

També cal comentar que l'informe recull un indicador que hem designat com *índex de normalitat lingüística* (INL) i que s'aplica a les grans divisions municipals. Aquest índex s'elabora ponderant diversos usos lingüístics, distribuïts en dos grans àmbits –difusió exterior i difusió interior–, i pretén ser una síntesi de la situació lingüística a l'àrea en qüestió. Els percentatges que integren l'índex, determinats segons la importància que hem atribuït a cada ús pel que fa a la normalització lingüística, són els següents:

Difusió exterior	70%	Difusió interior	30%
Anuncis a premsa	40%	Propostes a Ple i a Comissió	10%
Sortides pel Registre General	25%	Circulars	15%
Plecs de condicions	5%	Decrets	5%

Palma, 4 de desembre de 2009
L'assessor lingüístic cap de secció

Miquel Vives Mascaró

ÚS DE LENGÜES SEGONS TIPUS D'ACTUACIÓ

**ÚS DEL CATALÀ A LES PROPOSTES
AL PLE I LA JUNTA DE GOVERN**

	només en català	altres	% només en català	% variació
Àrea d'Infraestructures, Interior i Salut	449	0	100,0	0
Àrea d'Urbanisme i Habitatge	69	0	100,0	+1,4
Grups municipals	60	0	100,0	0
Àrea d'Hisenda, Funció Pública i Innovació	41	0	100,0	+2,5
Àrea de Benestar Social, Participació i Cultura	32	0	100,0	0
Àrea de Joventut i Esports	17	0	100,0	0
Batlia	13	0	100,0	0
Àrea d'Educació, Igualtat i Drets Cívics	9	0	100,0	0
Àrea de Relacions Institucionals, Turisme, Comerç i Consum	3	0	100,0	+100,0
Serveis Jurídics	18	1	94,7	+10,1
Àrea de Medi Ambient, Economia i Treball	13	1	92,9	-7,1
Àrea de Mobilitat i Seguretat Ciutadana	4	1	80,0	-10,9
Secretaria General del Ple	0	0		
Oficina del Defensor de la Ciutadania	0	0		
TOTAL	728	3	99,6	+0,4

ÚS DEL CATALÀ ALS ANUNCIS EN PREMSA

	només en català	altres	% només en català	% variació
Àrea de Benestar Social, Participació i Cultura	73	0	100,0	0
Àrea d'Urbanisme i Habitatge	19	0	100,0	0
Àrea de Joventut i Esports	8	0	100,0	+33,3
Àrea de Mobilitat i Seguretat Ciutadana	6	0	100,0	+18,2
Àrea de Medi Ambient, Economia i Treball	5	0	100,0	0
Àrea d'Infraestructures, Interior i Salut	5	0	100,0	
Àrea d'Hisenda, Funció Pública i Innovació	16	1	94,1	-5,9
Àrea de Relacions Institucionals, Turisme, Comerç i Consum	0	0		
Àrea d'Educació, Igualtat i Drets Cívics	0	0		
Batlia	0	0		
TOTAL	132	1	99,2	+1,4

**ÚS DEL CATALÀ ALS DOCUMENTS
QUE PASSEN PEL REGISTRE DE SORTIDA**

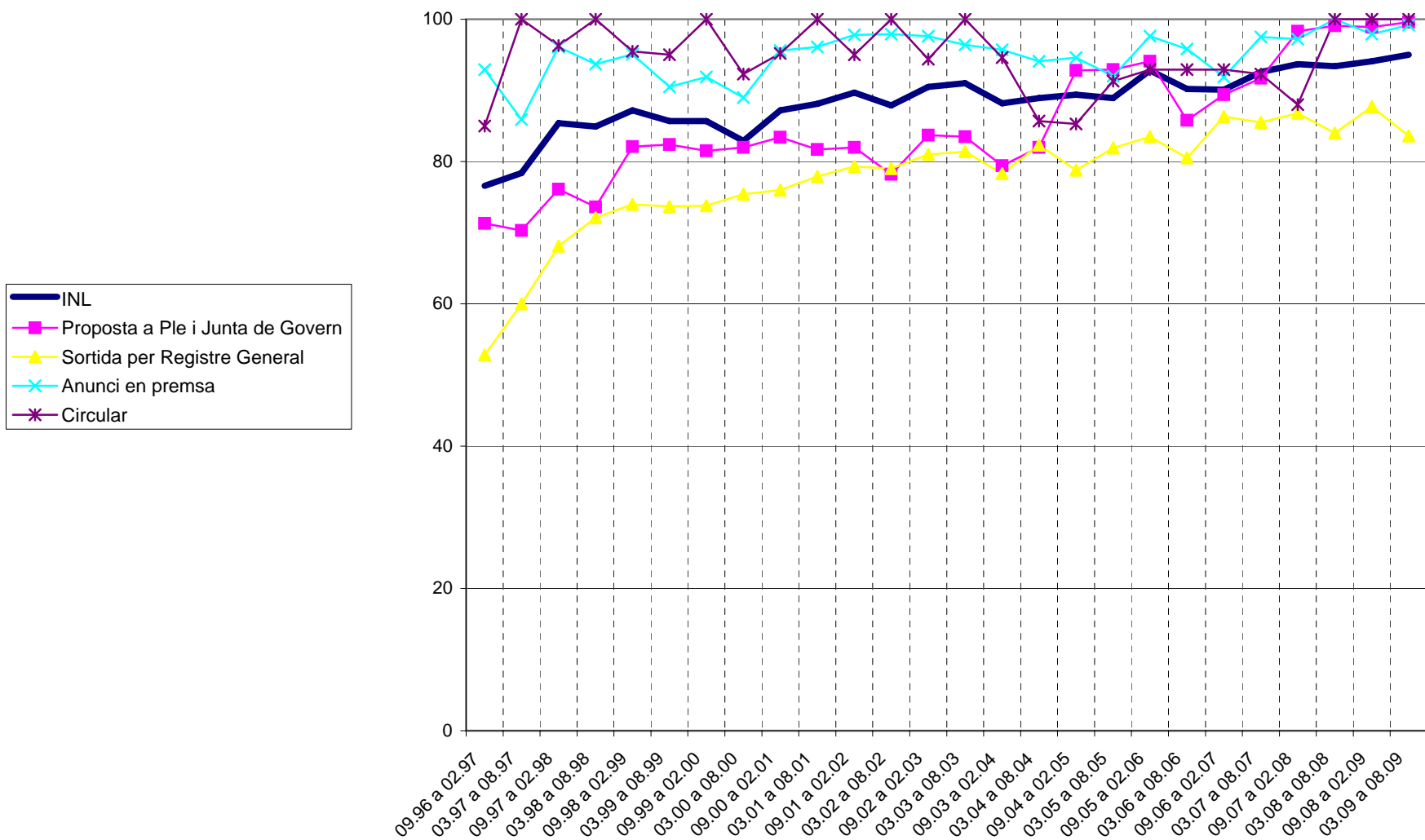
	només en català	altres	% només en català	% variació
Serveis Jurídics	133	0	100,0	0
Secretaria de la Junta de Govern Local	75	0	100,0	0
Àrea de Joventut i Esports	35	0	100,0	0
Àrea d'Educació, Igualtat i Drets Cívics	534	2	99,6	+0,4
Àrea de Benestar Social, Participació i Cultura	5.844	24	99,6	+0,3
Àrea d'Urbanisme i Habitatge	11.743	120	99,0	-0,7
Batlia	207	5	97,6	-1,7
Secretaria General del Ple	106	10	91,4	+0,6
Àrea d'Infraestructures, Interior i Salut	10.820	1.307	89,2	+2,4
Àrea de Mobilitat i Seguretat Ciutadana	7.478	959	88,6	+1,1
Àrea d'Hisenda, Funció Pública i Innovació	5.451	4.049	57,4	-17,5
Àrea de Relacions Institucionals, Turisme, Comerç i Consum	547	1.951	21,9	-20,4
Districtes municipals	0	0		
TOTAL	42.973	8.427	83,6	-4,1

ÚS DEL CATALÀ ALS DECRETS				
	només en català	altres	% només en català	% variació
Àrea de Benestar Social, Participació i Cultura	260	0	100,0	0
Àrea d'Educació, Igualtat i Drets Cívics	43	0	100,0	0
Oficina del Defensor de la Ciutadania	7	0	100,0	0
Batlia	5	0	100,0	0
Àrea de Relacions Institucionals, Turisme, Comerç i Consum	4	0	100,0	0
Comissions	4	0	100,0	
Àrea de Joventut i Esports	1	0	100,0	0
Secretaria General del Ple	1	0	100,0	0
Àrea d'Infraestructures, Interior i Salut	672	3	99,6	-0,2
Àrea d'Urbanisme i Habitatge	165	1	99,4	-0,6
Serveis Jurídics	126	3	97,7	+10,2
Àrea d'Hisenda, Funció Pública i Innovació	481	49	90,8	+1,6
Àrea de Mobilitat i Seguretat Ciutadana	216	25	89,6	-2,4
Àrea de Medi Ambient, Economia i Treball	0	0		
TOTAL	1.985	81	96,1	0

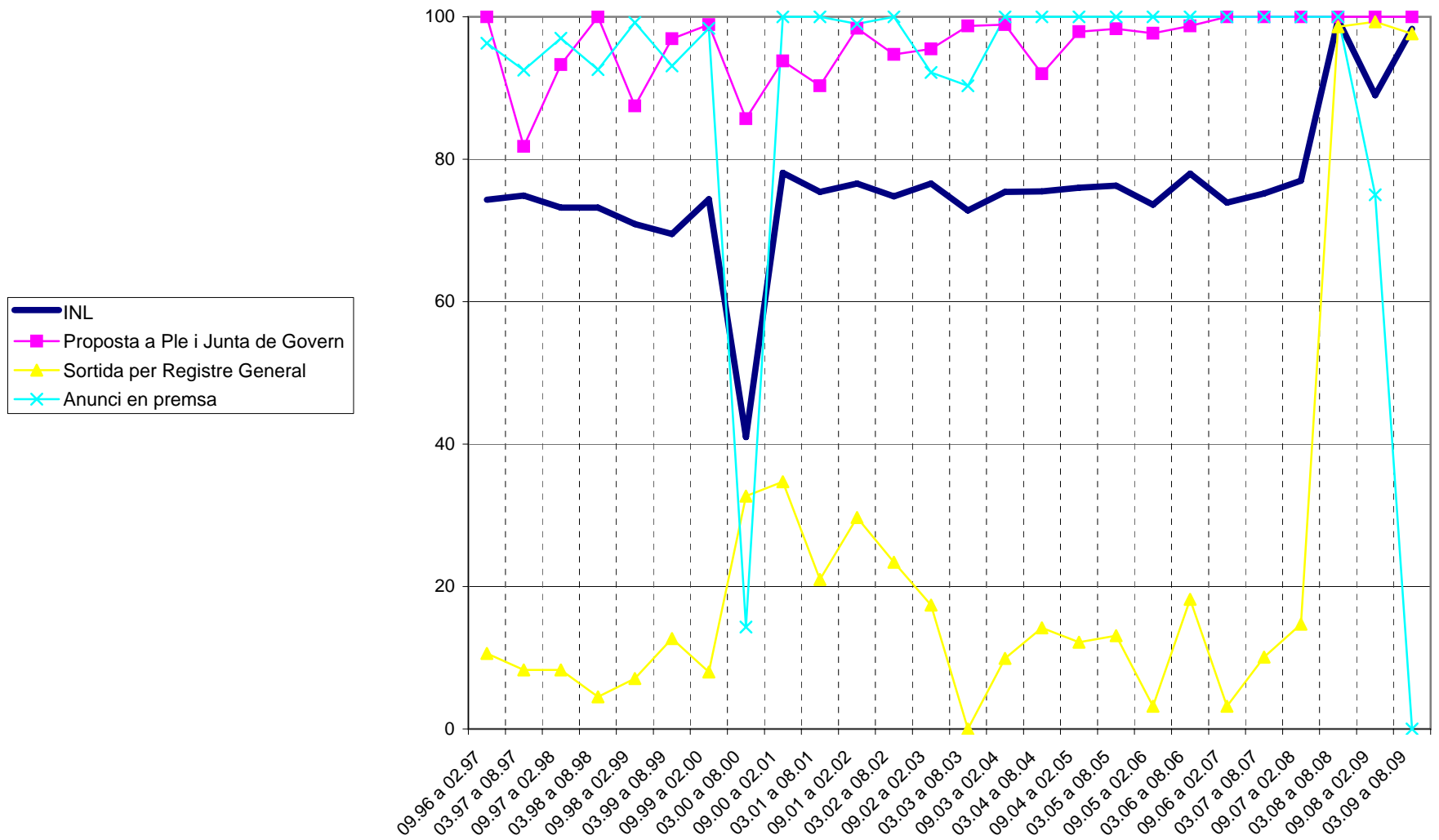
ÍNDIX DE NORMALITAT LINGÜÍSTICA		
		% variació
Àrea de Joventut i Esports	100,0	+14,4
Àrea de Benestar Social, Participació i Cultura	99,9	0
Àrea d'Educació, Igualtat i Drets Cívics	99,7	0
Àrea d'Urbanisme i Habitatge	99,7	+5,0
Batlia	98,3	+9,3
Àrea de Medi Ambient, Economia i Treball	97,9	-2,1
Àrea d'Infraestructures, Interior i Salut	97,1	+10,0
Àrea de Mobilitat i Seguretat Ciutadana	91,9	+8,2
Àrea d'Hisenda, Funció Pública i Innovació	85,1	-7,1
Àrea de Relacions Institucionals, Turisme, Comerç i Consum	45,3	-19,1
TOTAL	94,8	+0,9

EVOLUCIÓ DE L'ÚS DEL CATALÀ DES DEL SETEMBRE DE 1996

Ajuntament de Palma i organismes autònoms

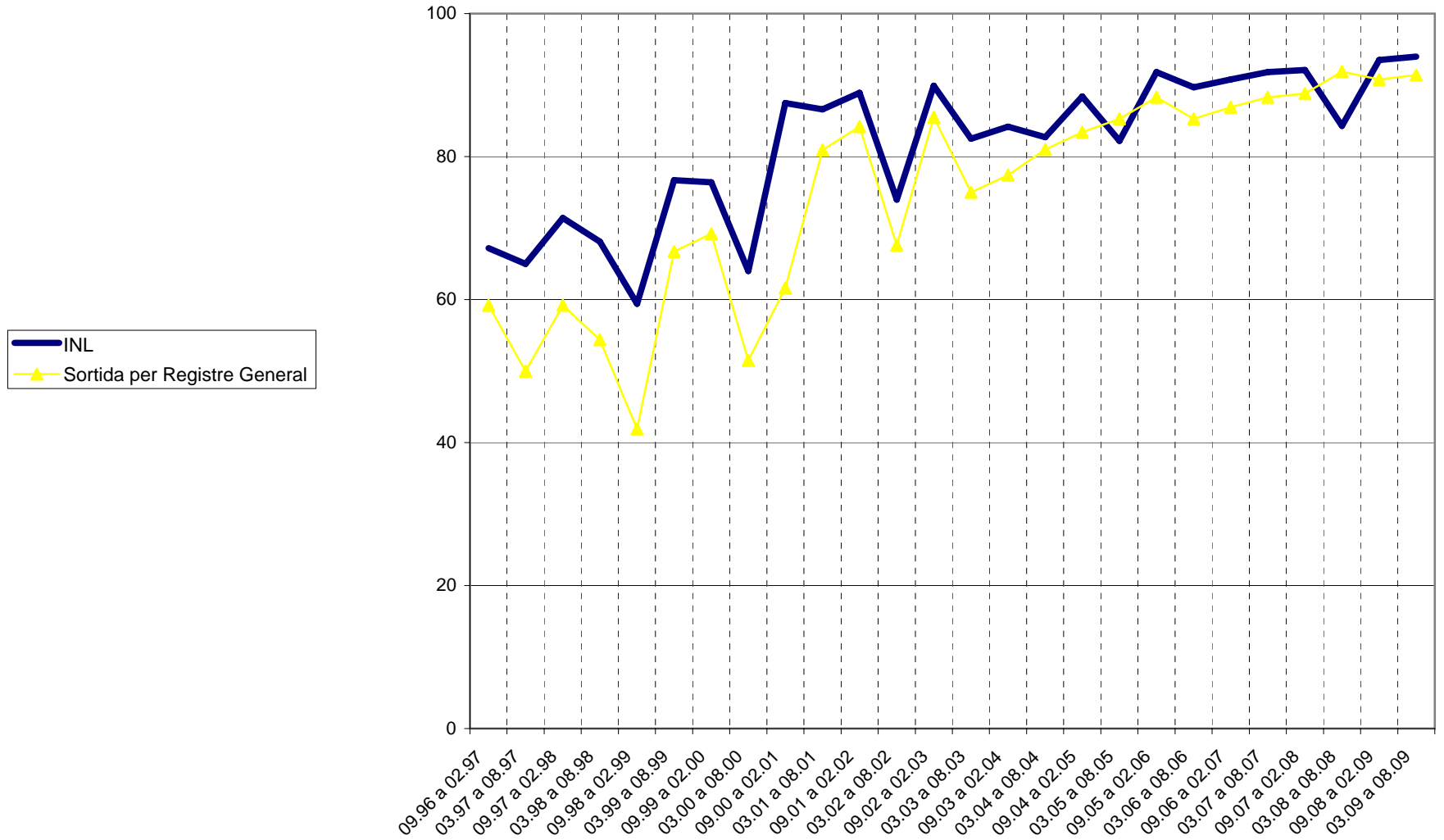


Batlia



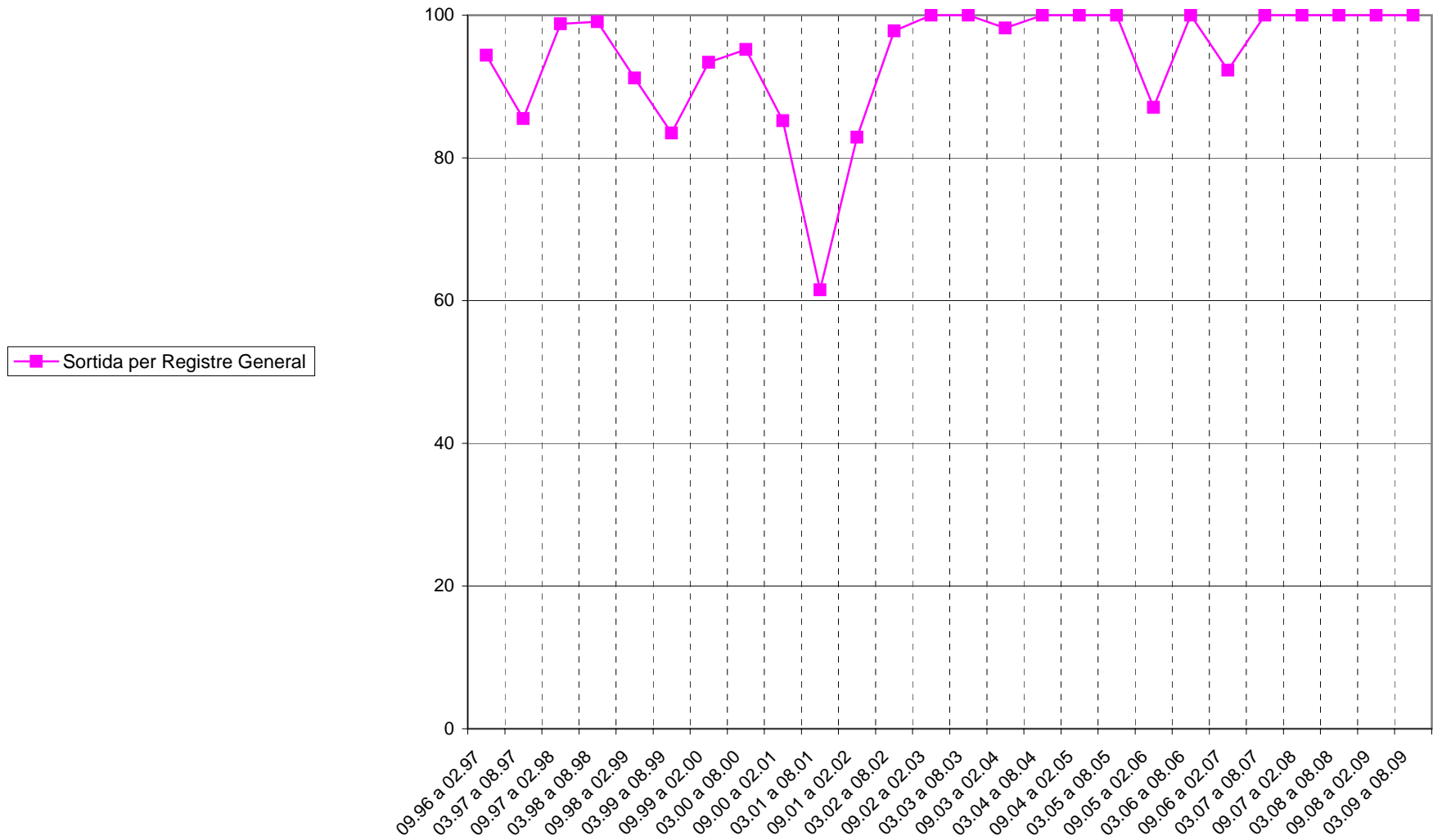
març - agost 09, B.3

Secretaria General del Ple

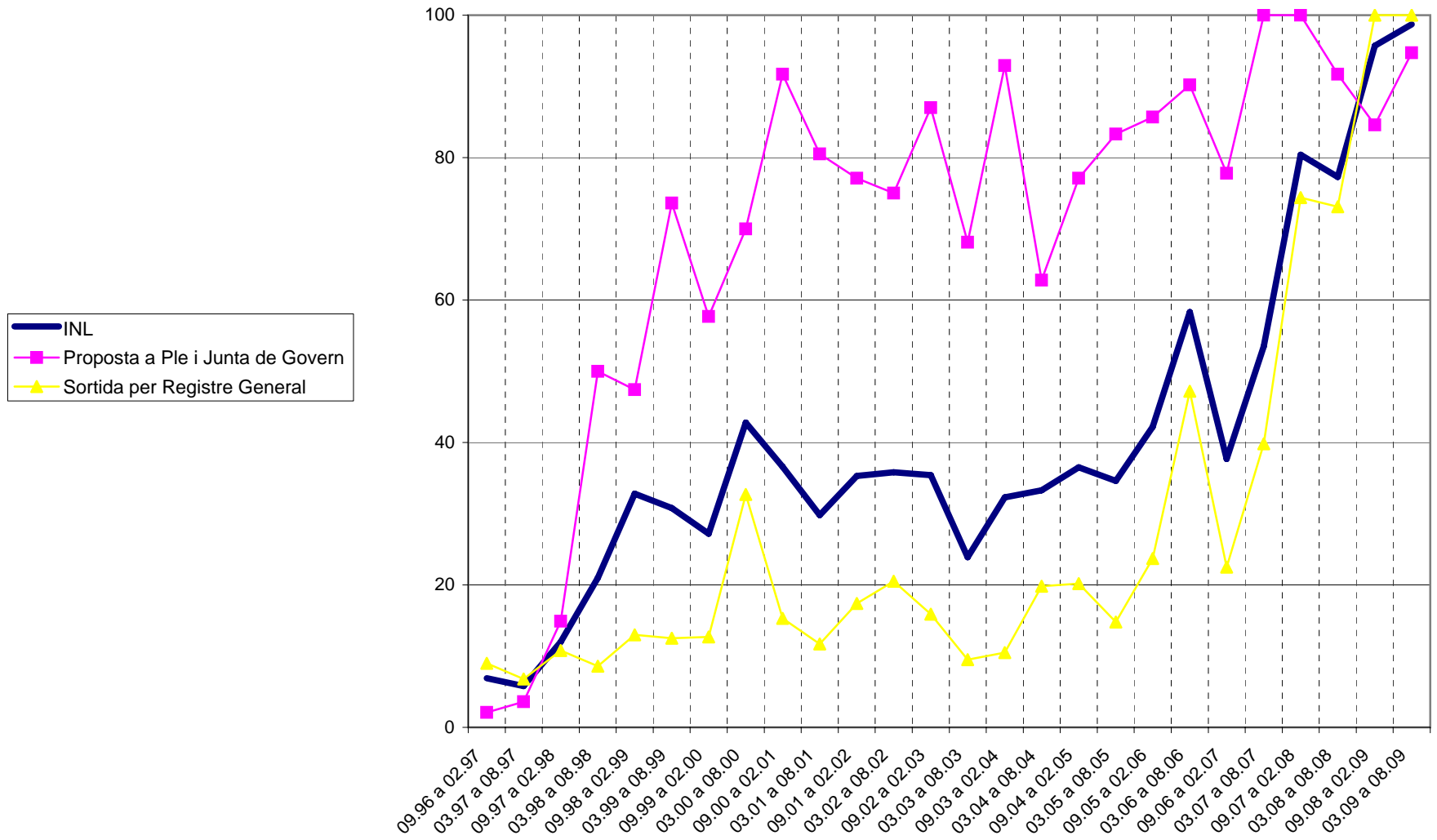


març - agost 09, B.4

Secretaria de la Junta de Govern Local

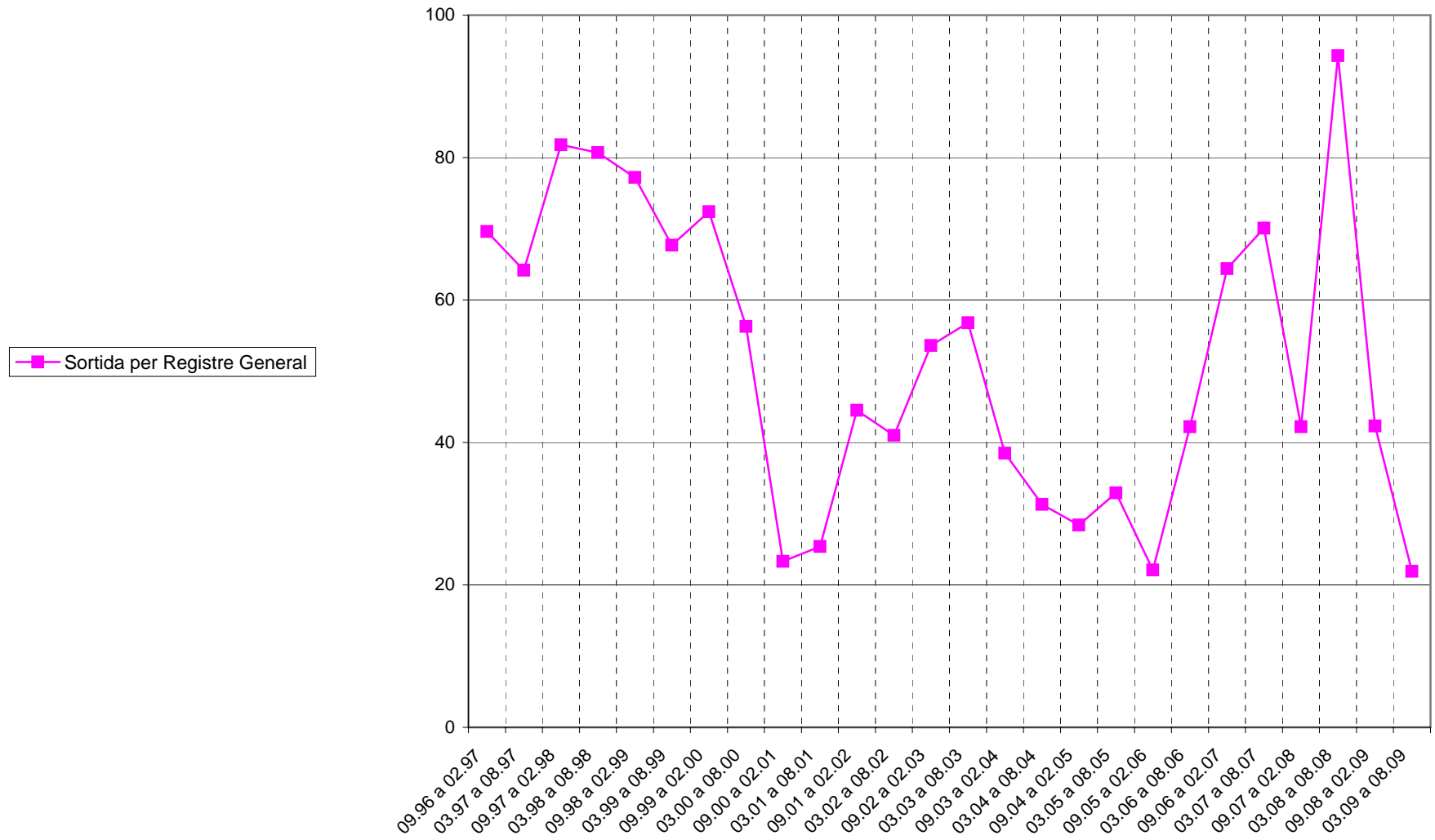


Serveis Jurídics



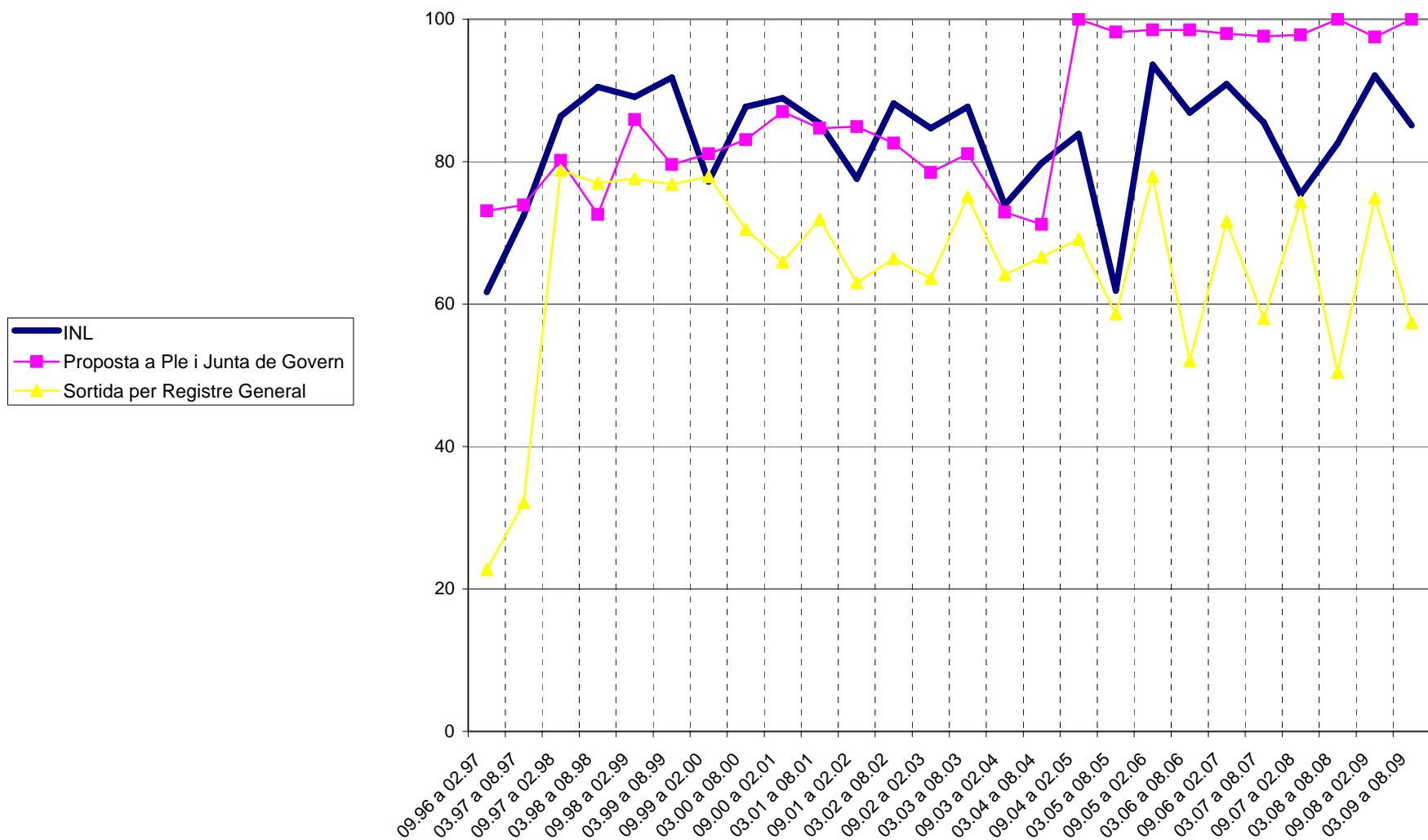
març - agost 09, B.6

Àrea de Relacions Institucionals, Turisme, Comerç i Consum



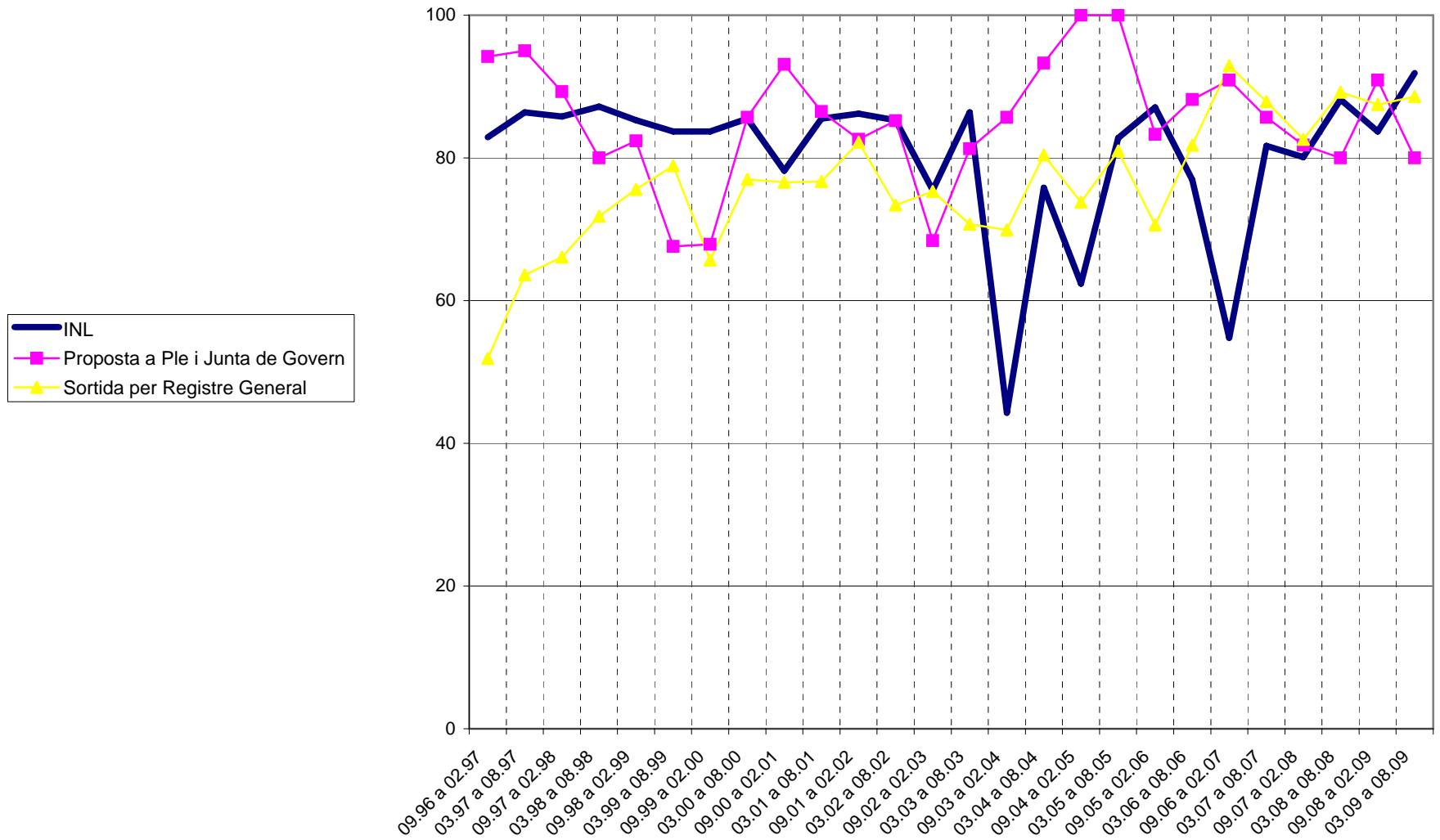
març - agost 09, B.8

Àrea d'Hisenda, Funció Pública i Innovació



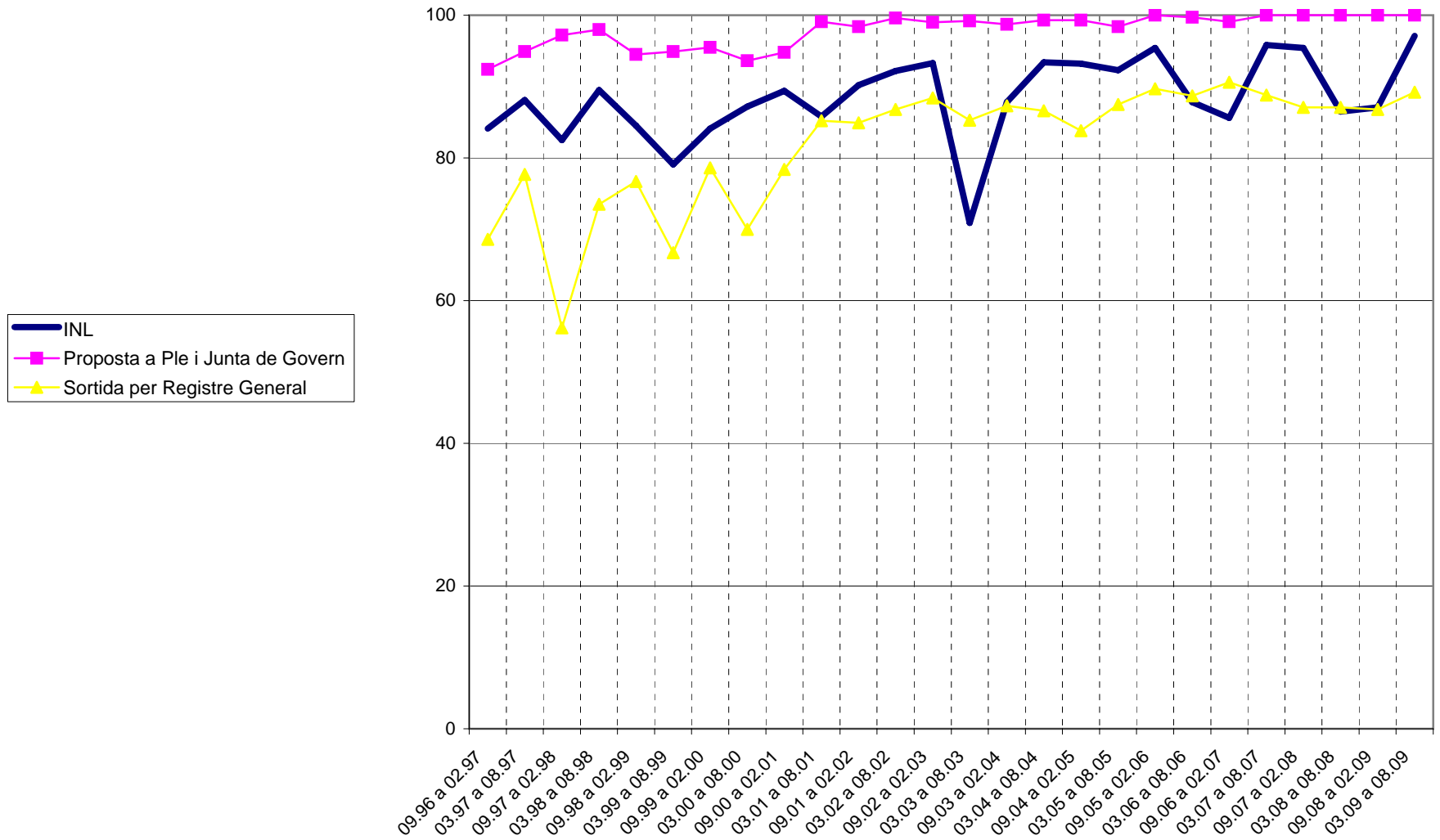
març - agost 09, B.9

Àrea de Mobilitat i Seguretat Ciutadana

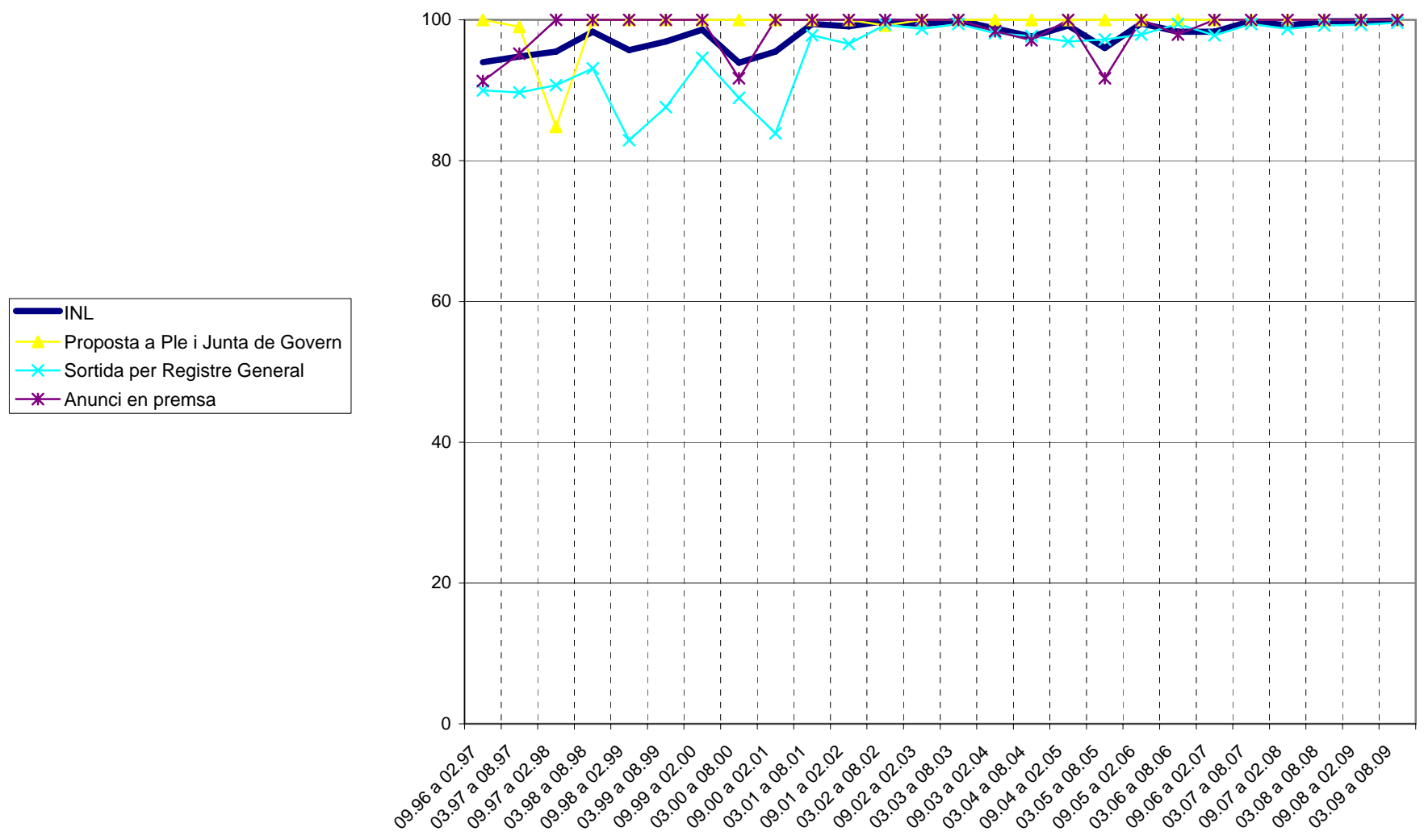


març - agost 09, B.10

Àrea d'Infraestructures, Interior i Salut

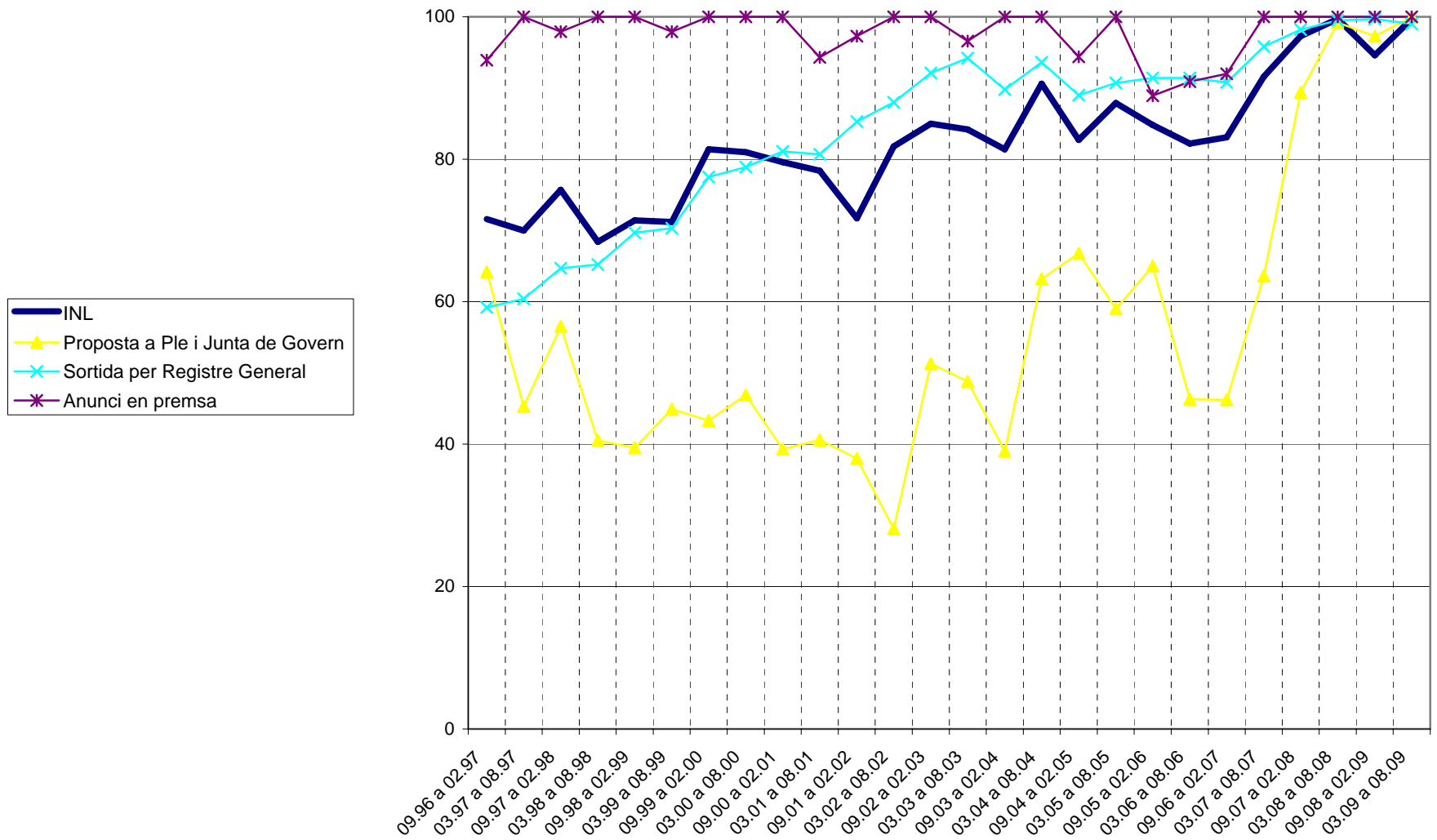


Àrea de Benestar Social, Participació i Cultura

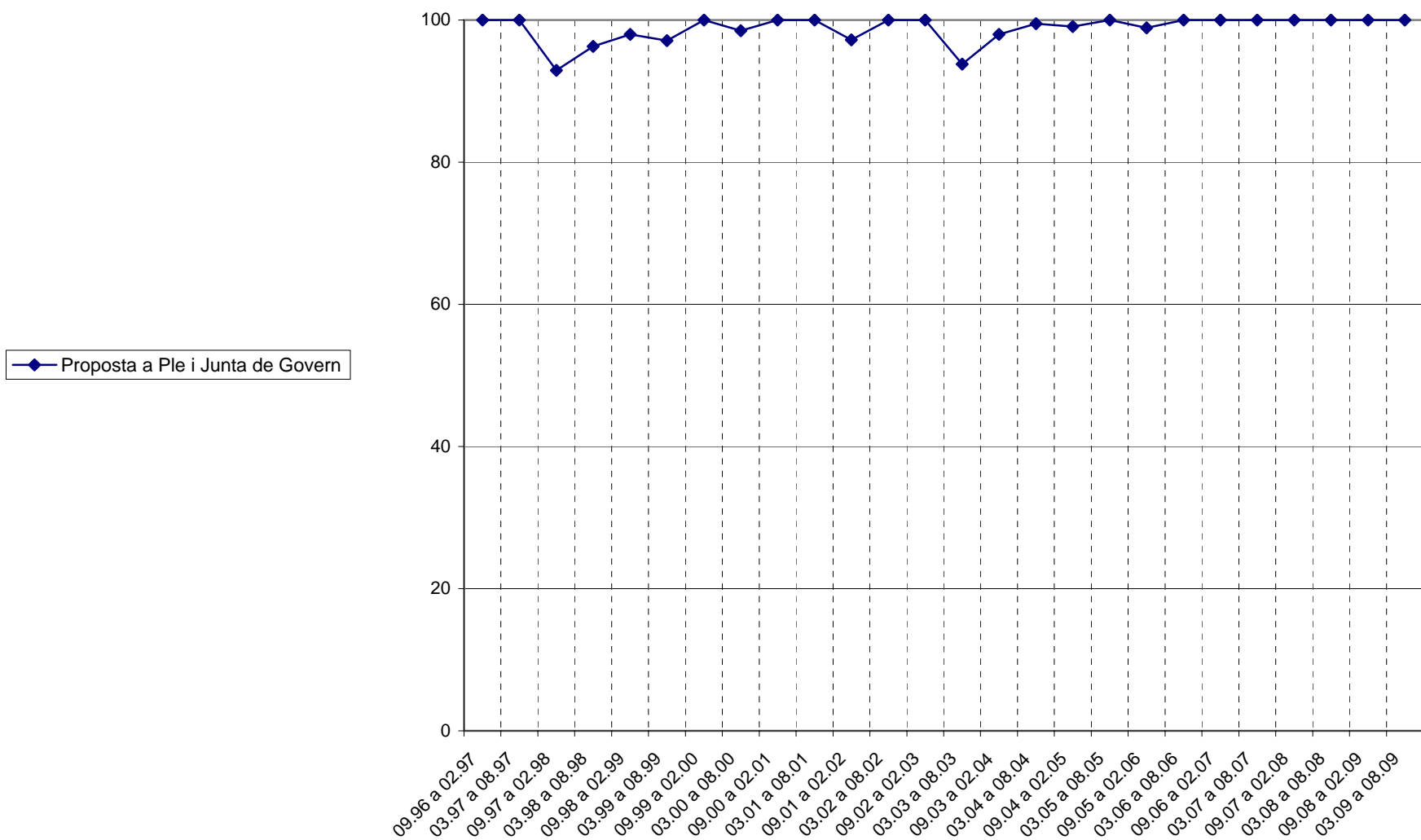


març - agost 09, B.12

Àrea d'Urbanisme i Habitatge



Grups municipals



ÚS DEL CATALÀ A LES DIVERSES ÀREES

Ajuntament de Palma i organismes autònoms.....	C-5
Batlia.....	C-5
Gabinet de Batlia	C-5
Servei de Protocol.....	C-6
Premsa	C-6
Gabinet de Premsa	C-6
Secretaria General del Ple.....	C-6
Secretaria de la Junta de Govern Local	C-7
Actes	C-7
Serveis Jurídics	C-7
Oficina del Defensor de la Ciutadania.....	C-7
Àrea de Relacions Institucionals, Turisme, Comerç i Consum.....	C-7
Secció de Turisme	C-8
Servei de Consum, Arbitratge i Comerç.....	C-8
OMIC.....	C-8
Departament de Responsabilitat Patrimonial	C-8
IMTUR	C-8
Àrea d'Hisenda, Funció Pública i Innovació.....	C-9
Àrea d'Hisenda	C-9
Departament d'Intervenció	C-9
Consell Tributari.....	C-10
Departament Tributari	C-10
Servei d'Inspecció Tributària	C-10
Servei de Tributs Immobiliaris	C-10
Secció d'IBI.....	C-10
Secció de Plusvàlua	C-11
Negociat d'ICO i Reserva d'Estacionament.....	C-11
Servei d'Activitats Econòmiques i Liquidacions	C-11
Secció d'IAE i d'ITVM.....	C-11
Secció de Liquidacions	C-11
Negociat d'Informació.....	C-12
Departament Financer.....	C-12
Secció de Comptabilitat.....	C-12
Secció de Recaptació	C-12
Negociat de Recaptació	C-12
Secció de Tresoreria	C-13
Àrea Delegada de Funció Pública, Desconcentració Territorial i Població.....	C-13
Direcció General de Recursos Humans, Qualitat i Atenció al Públic	C-13
Escola Municipal de Formació	C-13
Departament de Qualitat.....	C-14
Departament de Recursos Humans.....	C-14
Servei de Recursos Humans	C-14
Secció Econòmica.....	C-14
Negociat de Planificació.....	C-15
Secció de Prestacions i Control	C-15
Secció de Selecció	C-15
Secció de Gestió	C-15
Servei de Prevenció de Riscs Laborals.....	C-15
Unitat Administrativa de Correspondència	C-16
Gabinet General Tècnic	C-16

Departament Central.....	C-16
Infraccions	C-16
Població	C-17
Institut Municipal d'Innovació	C-17
Àrea de Mobilitat i Seguretat Ciutadana	C-17
Àrea Delegada de Seguretat Ciutadana	C-18
Policia Local	C-18
SCIS.....	C-18
Departament de Mobilitat.....	C-18
Servei de Multes	C-19
Secció de Circulació	C-19
Secció de Transports.....	C-19
Àrea d'Infraestructures, Interior i Salut.....	C-19
Àrea d'Infraestructures	C-20
Departament d'Infraestructures	C-20
Servei d'Enllumenat Públic	C-20
Servei de Vialitat	C-20
Servei de Logística	C-20
Servei d'Estudis i Projectes d'Enginyeria	C-21
Àrea Delegada de Salut	C-21
Departament de Salut.....	C-21
Servei de Mercats	C-22
Secció de Salut.....	C-22
Centre Sanitari Municipal de Son Reus.....	C-22
Àrea Delegada d'Interior	C-22
Contractació.....	C-23
Secció de Patrimoni	C-23
Govern Interior	C-23
Central de Compres	C-23
IMOV.....	C-24
SMAP	C-24
Àrea d'Educació, Igualtat i Drets Cívics	C-24
Servei d'Educació, Igualtat i Drets Cívics.....	C-24
Negociat d'Educació.....	C-25
Negociat de Manteniment de Centres.....	C-25
Igualtat i Drets Cívics	C-25
Patronat Municipal de Guarderies Infantils.....	C-25
Àrea de Benestar Social, Participació i Cultura.....	C-26
Servei de Benestar Social	C-26
Participació	C-26
Servei de Cultura	C-27
Negociat de Cultura	C-27
Museus i Exposicions	C-27
Música i Arts Escèniques	C-27
Teatre Municipal.....	C-28
Àrea de Medi Ambient, Economia i Treball	C-28
Departament de Medi Ambient	C-28
IMFOF.....	C-28
Àrea de Joventut i Esports	C-29
Secció de Joventut	C-29

Institut Municipal de l'Esport.....	C-29
Àrea d'Urbanisme i Habitatge	C-30
Àrea d'Urbanisme.....	C-30
Gerència d'Urbanisme	C-30
Direcció Administrativa	C-31
Departament de Planejament i Rehabilitació Urbana.....	C-31
Departament de Gestió Urbanística i del Sòl.....	C-31
Departament d'Obres i Qualitat de l'Edificació	C-31
Departament d'Activitats i Seguretat d'Establiments	C-32
Departament de Disciplina i Seguretat a Edificis	C-32
Àrea Delegada d'Habitatge	C-32
Departament d'Habitatge.....	C-32
Patronat Municipal de l'Habitatge.....	C-33
Comissions.....	C-33
Comissió de Serveis a la Ciutadania.....	C-33
Comissió de Comptes, Economia i Recursos Humans.....	C-33
Comissió de Drets de la Ciutadania.....	C-33
Comissió de Vigilància de la Contractació i Infraestructures	C-34
Comissió d'Urbanisme i Medi Ambient.....	C-34
Comissió de Centre Històric i Catalogació.....	C-34
Comissió d'Activitats Classificades	C-34
Comitè Tècnic pel Dictamen Integrat d'Activitats.....	C-34
Districtes municipals	C-34
Districte Centre.....	C-35
Consell Territorial del Districte Centre	C-35
Junta Municipal del Districte Centre	C-35
Districte Ponent	C-35
Junta Municipal del Districte Ponent.....	C-35
Districte Llevant	C-35
Consell Territorial del Districte Llevant.....	C-36
Junta Municipal del Districte Llevant	C-36
Districte Platja	C-36
Consell Territorial del Districte Platja.....	C-36
Junta Municipal del Districte Platja.....	C-36
Grups municipals	C-36
Grup Municipal Popular	C-37

Ajuntament de Palma i organismes autònoms

(Batlia; Secretaria General del Ple; Secretaria de la Junta de Govern Local; Serveis Jurídics; Oficina del Defensor de la Ciutadania; Àrea de Relacions Institucionals, Turisme, Comerç i Consum; Àrea d'Hisenda, Funció Pública i Innovació; Àrea de Mobilitat i Seguretat Ciutadana; Àrea d'Infraestructures, Interior i Salut; Àrea d'Educació, Igualtat i Drets Cívics; Àrea de Benestar Social, Participació i Cultura; Àrea de Medi Ambient, Economia i Treball; Àrea de Joventut i Esports; Àrea d'Urbanisme i Habitatge; comissions; districtes municipals; grups municipals)

	només en català	només en castellà	bilingüe	mescla
Acta	123 (84,8%)	0	0	22 (15,2%)
Decret de Batlia	1.985 (96,1%)	81 (3,9%)	0	0
Proposta a Ple i Junta de Govern	728 (99,6%)	3 (0,4%)	0	0
Sortida per Registre General	42.973 (83,6%)	8.427 (16,4%)	0	0
Anunci en premsa	132 (99,2%)	1 (0,8%)	0	0
Circular	1 (100,0%)	0	0	0

Batlia

(Gabinet de Batlia; Premsa)

	només en català	només en castellà	bilingüe	mescla
Decret de Batlia	5 (100,0%)	0	0	0
Proposta a Ple i Junta de Govern	13 (100,0%)	0	0	0
Sortida per Registre General	207 (97,6%)	5 (2,4%)	0	0

Gabinet de Batlia

(Servei de Protocol)

	només en català	només en castellà	bilingüe	mescla
Sortida per Registre General	205 (100,0%)	0	0	0

Servei de Protocol				
	només en català	només en castellà	bilingüe	mescla
Sortida per Registre General	201 (100,0%)	0	0	0

Prensa (Gabinet de Prensa)				
	només en català	només en castellà	bilingüe	mescla
Decret de Batlia	4 (100,0%)	0	0	0
Proposta a Ple i Junta de Govern	5 (100,0%)	0	0	0
Sortida per Registre General	2 (28,6%)	5 (71,4%)	0	0

Gabinet de Prensa				
	només en català	només en castellà	bilingüe	mescla
Decret de Batlia	4 (100,0%)	0	0	0
Proposta a Ple i Junta de Govern	2 (100,0%)	0	0	0
Sortida per Registre General	2 (28,6%)	5 (71,4%)	0	0

Secretaria General del Ple				
	només en català	només en castellà	bilingüe	mescla
Decret de Batlia	1 (100,0%)	0	0	0
Sortida per Registre General	106 (91,4%)	10 (8,6%)	0	0
Circular	1 (100,0%)	0	0	0

Secretaria de la Junta de Govern Local (Actes)				
	només en català	només en castellà	bilingüe	mescla
Sortida per Registre General	75 (100,0%)	0	0	0

Actes				
	només en català	només en castellà	bilingüe	mescla
Sortida per Registre General	75 (100,0%)	0	0	0

Serveis Jurídics				
	només en català	només en castellà	bilingüe	mescla
Decret de Batlia	126 (97,7%)	3 (2,3%)	0	0
Proposta a Ple i Junta de Govern	18 (94,7%)	1 (5,3%)	0	0
Sortida per Registre General	133 (100,0%)	0	0	0

Oficina del Defensor de la Ciutadania				
	només en català	només en castellà	bilingüe	mescla
Decret de Batlia	7 (100,0%)	0	0	0

Àrea de Relacions Institucionals, Turisme, Comerç i Consum (Secció de Turisme; Servei de Consum, Arbitratge i Comerç; Departament de Responsabilitat Patrimonial; IMTUR)				
	només en català	només en castellà	bilingüe	mescla
Acta	2 (100,0%)	0	0	0
Decret de Batlia	4 (100,0%)	0	0	0
Proposta a Ple i Junta de Govern	3 (100,0%)	0	0	0
Sortida per Registre General	547 (21,9%)	1.951 (78,1%)	0	0

Secció de Turisme				
	només en català	només en castellà	bilingüe	mescla
Decret de Batlia	4 (100,0%)	0	0	0

Servei de Consum, Arbitratge i Comerç (OMIC)				
	només en català	només en castellà	bilingüe	mescla
Sortida per Registre General	138 (6,6%)	1.951 (93,4%)	0	0

OMIC				
	només en català	només en castellà	bilingüe	mescla
Sortida per Registre General	60 (3,0%)	1.949 (97,0%)	0	0

Departament de Responsabilitat Patrimonial				
	només en català	només en castellà	bilingüe	mescla
Sortida per Registre General	408 (100,0%)	0	0	0

IMTUR				
	només en català	només en castellà	bilingüe	mescla
Acta	2 (100,0%)	0	0	0
Proposta a Ple i Junta de Govern	1 (100,0%)	0	0	0
Sortida per Registre General	1 (100,0%)	0	0	0

Àrea d'Hisenda, Funció Pública i Innovació (Àrea d'Hisenda; Àrea Delegada de Funció Pública, Desconcentració Territorial i Població; Institut Municipal d'Innovació)				
	només en català	només en castellà	bilingüe	mescla
Acta	12 (100,0%)	0	0	0
Decret de Batlia	481 (90,8%)	49 (9,2%)	0	0
Proposta a Ple i Junta de Govern	41 (100,0%)	0	0	0
Sortida per Registre General	5.451 (57,4%)	4.049 (42,6%)	0	0
Anunci en premsa	16 (94,1%)	1 (5,9%)	0	0

Àrea d'Hisenda (Departament d'Intervenció; Consell Tributari; Departament Tributari; Departament Financer)				
	només en català	només en castellà	bilingüe	mescla
Acta	7 (100,0%)	0	0	0
Decret de Batlia	319 (86,9%)	48 (13,1%)	0	0
Proposta a Ple i Junta de Govern	21 (100,0%)	0	0	0
Sortida per Registre General	3.534 (63,3%)	2.048 (36,7%)	0	0
Anunci en premsa	2 (100,0%)	0	0	0

Departament d'Intervenció				
	només en català	només en castellà	bilingüe	mescla
Decret de Batlia	16 (100,0%)	0	0	0
Proposta a Ple i Junta de Govern	9 (100,0%)	0	0	0
Sortida per Registre General	34 (30,1%)	79 (69,9%)	0	0

Consell Tributari				
	només en català	només en castellà	bilingüe	mescla
Acta	7 (100,0%)	0	0	0
Sortida per Registre General	129 (100,0%)	0	0	0

Departament Tributari (Servei d'Inspecció Tributària; Servei de Tributs Immobiliaris; Servei d'Activitats Econòmiques i Liquidacions; Negociat d'Informació)				
	només en català	només en castellà	bilingüe	mescla
Decret de Batlia	215 (81,7%)	48 (18,3%)	0	0
Proposta a Ple i Junta de Govern	1 (100,0%)	0	0	0
Sortida per Registre General	3.369 (63,1%)	1.969 (36,9%)	0	0
Anunci en premsa	2 (100,0%)	0	0	0

Servei d'Inspecció Tributària				
	només en català	només en castellà	bilingüe	mescla
Sortida per Registre General	932 (90,1%)	102 (9,9%)	0	0

Servei de Tributs Immobiliaris (Secció d'IBI; Secció de Plusvàlua; Negociat d'ICO i Reserva d'Estacionament)				
	només en català	només en castellà	bilingüe	mescla
Sortida per Registre General	291 (14,4%)	1.723 (85,6%)	0	0

Secció d'IBI				
	només en català	només en castellà	bilingüe	mescla
Sortida per Registre General	202 (12,1%)	1.463 (87,9%)	0	0

Secció de Plusvàlua				
	només en català	només en castellà	bilingüe	mescla
Sortida per Registre General	45 (33,1%)	91 (66,9%)	0	0

Negociat d'ICO i Reserva d'Estacionament				
	només en català	només en castellà	bilingüe	mescla
Sortida per Registre General	44 (20,7%)	169 (79,3%)	0	0

Servei d'Activitats Econòmiques i Liquidacions (Secció d'IAE i d'ITVM; Secció de Liquidacions)				
	només en català	només en castellà	bilingüe	mescla
Sortida per Registre General	2.113 (95,6%)	97 (4,4%)	0	0
Anunci en premsa	1 (100,0%)	0	0	0

Secció d'IAE i d'ITVM				
	només en català	només en castellà	bilingüe	mescla
Sortida per Registre General	931 (96,4%)	35 (3,6%)	0	0
Anunci en premsa	1 (100,0%)	0	0	0

Secció de Liquidacions				
	només en català	només en castellà	bilingüe	mescla
Sortida per Registre General	1.182 (95,0%)	62 (5,0%)	0	0

Negociat d'Informació				
	només en català	només en castellà	bilingüe	mescla
Sortida per Registre General	26 (38,8%)	41 (61,2%)	0	0
Anunci en premsa	1 (100,0%)	0	0	0

Departament Financer (Secció de Comptabilitat; Secció de Recaptació; Secció de Tresoreria)				
	només en català	només en castellà	bilingüe	mescla
Decret de Batlia	88 (100,0%)	0	0	0
Proposta a Ple i Junta de Govern	11 (100,0%)	0	0	0
Sortida per Registre General	1 (100,0%)	0	0	0

Secció de Comptabilitat				
	només en català	només en castellà	bilingüe	mescla
Proposta a Ple i Junta de Govern	10 (100,0%)	0	0	0
Sortida per Registre General	1 (100,0%)	0	0	0

Secció de Recaptació (Negociat de Recaptació)				
	només en català	només en castellà	bilingüe	mescla
Decret de Batlia	9 (100,0%)	0	0	0

Negociat de Recaptació				
	només en català	només en castellà	bilingüe	mescla
Decret de Batlia	4 (100,0%)	0	0	0

Secció de Tresoreria				
	només en català	només en castellà	bilingüe	mescla
Decret de Batlia	79 (100,0%)	0	0	0
Proposta a Ple i Junta de Govern	1 (100,0%)	0	0	0

Àrea Delegada de Funció Pública, Desconcentració Territorial i Població (Direcció General de Recursos Humans, Qualitat i Atenció al Públic; Departament Central)				
	només en català	només en castellà	bilingüe	mescla
Decret de Batlia	162 (99,4%)	1 (0,6%)	0	0
Proposta a Ple i Junta de Govern	16 (100,0%)	0	0	0
Sortida per Registre General	1.916 (48,9%)	1.999 (51,1%)	0	0
Anunci en premsa	14 (93,3%)	1 (6,7%)	0	0

Direcció General de Recursos Humans, Qualitat i Atenció al Públic (Escola Municipal de Formació; Departament de Qualitat; Departament de Recursos Humans; Gabinet General Tècnic)				
	només en català	només en castellà	bilingüe	mescla
Decret de Batlia	101 (100,0%)	0	0	0
Proposta a Ple i Junta de Govern	16 (100,0%)	0	0	0
Sortida per Registre General	1.188 (94,8%)	65 (5,2%)	0	0
Anunci en premsa	14 (100,0%)	0	0	0

Escola Municipal de Formació				
	només en català	només en castellà	bilingüe	mescla
Proposta a Ple i Junta de Govern	1 (100,0%)	0	0	0
Sortida per Registre General	0	1 (100,0%)	0	0

Departament de Qualitat				
	només en català	només en castellà	bilingüe	mescla
Sortida per Registre General	20 (48,8%)	21 (51,2%)	0	0

Departament de Recursos Humans (Servei de Recursos Humans; Unitat Administrativa de Correspondència)				
	només en català	només en castellà	bilingüe	mescla
Decret de Batlia	100 (100,0%)	0	0	0
Proposta a Ple i Junta de Govern	15 (100,0%)	0	0	0
Sortida per Registre General	1.138 (96,8%)	38 (3,2%)	0	0
Anunci en premsa	14 (100,0%)	0	0	0

Servei de Recursos Humans (Secció Econòmica; Negociat de Planificació; Secció de Prestacions i Control; Secció de Selecció; Secció de Gestió; Servei de Prevenció de Riscos Laborals)				
	només en català	només en castellà	bilingüe	mescla
Decret de Batlia	82 (100,0%)	0	0	0
Proposta a Ple i Junta de Govern	1 (100,0%)	0	0	0
Sortida per Registre General	1.136 (96,8%)	38 (3,2%)	0	0
Anunci en premsa	14 (100,0%)	0	0	0

Secció Econòmica				
	només en català	només en castellà	bilingüe	mescla
Sortida per Registre General	63 (95,5%)	3 (4,5%)	0	0

Negociat de Planificació				
	només en català	només en castellà	bilingüe	mescla
Sortida per Registre General	199 (99,5%)	1 (0,5%)	0	0

Secció de Prestacions i Control				
	només en català	només en castellà	bilingüe	mescla
Sortida per Registre General	13 (100,0%)	0	0	0

Secció de Selecció				
	només en català	només en castellà	bilingüe	mescla
Anunci en premsa	14 (100,0%)	0	0	0

Secció de Gestió				
	només en català	només en castellà	bilingüe	mescla
Sortida per Registre General	69 (98,6%)	1 (1,4%)	0	0

Servei de Prevenció de Riscs Laborals				
	només en català	només en castellà	bilingüe	mescla
Decret de Batlia	3 (100,0%)	0	0	0
Proposta a Ple i Junta de Govern	1 (100,0%)	0	0	0
Sortida per Registre General	73 (100,0%)	0	0	0

Unitat Administrativa de Correspondència				
	només en català	només en castellà	bilingüe	mescla
Decret de Batlia	2 (100,0%)	0	0	0
Sortida per Registre General	2 (100,0%)	0	0	0

Gabinet General Tècnic				
	només en català	només en castellà	bilingüe	mescla
Decret de Batlia	1 (100,0%)	0	0	0
Sortida per Registre General	30 (85,7%)	5 (14,3%)	0	0

Departament Central (Infraccions; Població)				
	només en català	només en castellà	bilingüe	mescla
Decret de Batlia	61 (98,4%)	1 (1,6%)	0	0
Sortida per Registre General	728 (27,3%)	1.934 (72,7%)	0	0
Anunci en premsa	0	1 (100,0%)	0	0

Infraccions				
	només en català	només en castellà	bilingüe	mescla
Decret de Batlia	49 (100,0%)	0	0	0
Sortida per Registre General	668 (98,7%)	9 (1,3%)	0	0

Població				
	només en català	només en castellà	bilingüe	mescla
Decret de Batlia	12 (92,3%)	1 (7,7%)	0	0
Sortida per Registre General	60 (3,0%)	1.925 (97,0%)	0	0
Anunci en premsa	0	1 (100,0%)	0	0

Institut Municipal d'Innovació				
	només en català	només en castellà	bilingüe	mescla
Acta	5 (100,0%)	0	0	0
Proposta a Ple i Junta de Govern	4 (100,0%)	0	0	0

Àrea de Mobilitat i Seguretat Ciutadana (Àrea Delegada de Seguretat Ciutadana; Departament de Mobilitat)				
	només en català	només en castellà	bilingüe	mescla
Decret de Batlia	216 (89,6%)	25 (10,4%)	0	0
Proposta a Ple i Junta de Govern	4 (80,0%)	1 (20,0%)	0	0
Sortida per Registre General	7.478 (88,6%)	959 (11,4%)	0	0
Anunci en premsa	6 (100,0%)	0	0	0

Àrea Delegada de Seguretat Ciutadana (Policia Local; SCIS)				
	només en català	només en castellà	bilingüe	mescla
Decret de Batlia	28 (100,0%)	0	0	0
Proposta a Ple i Junta de Govern	1 (100,0%)	0	0	0
Sortida per Registre General	144 (30,8%)	324 (69,2%)	0	0
Anunci en premsa	2 (100,0%)	0	0	0

Policia Local				
	només en català	només en castellà	bilingüe	mescla
Decret de Batlia	28 (100,0%)	0	0	0
Proposta a Ple i Junta de Govern	1 (100,0%)	0	0	0
Anunci en premsa	2 (100,0%)	0	0	0

SCIS				
	només en català	només en castellà	bilingüe	mescla
Sortida per Registre General	66 (70,2%)	28 (29,8%)	0	0

Departament de Mobilitat (Servei de Multes; Secció de Circulació; Secció de Transports)				
	només en català	només en castellà	bilingüe	mescla
Decret de Batlia	101 (80,2%)	25 (19,8%)	0	0
Proposta a Ple i Junta de Govern	1 (50,0%)	1 (50,0%)	0	0
Sortida per Registre General	7.334 (92,0%)	635 (8,0%)	0	0

Servei de Multes				
	només en català	només en castellà	bilingüe	mescla
Sortida per Registre General	5.716 (91,1%)	561 (8,9%)	0	0

Secció de Circulació				
	només en català	només en castellà	bilingüe	mescla
Sortida per Registre General	1.402 (95,1%)	73 (4,9%)	0	0

Secció de Transports				
	només en català	només en castellà	bilingüe	mescla
Decret de Batlia	0	23 (100,0%)	0	0
Proposta a Ple i Junta de Govern	0	1 (100,0%)	0	0
Sortida per Registre General	216 (99,5%)	1 (0,5%)	0	0

Àrea d'Infraestructures, Interior i Salut (Àrea d'Infraestructures; Àrea Delegada de Salut; Àrea Delegada d'Interior; IMOV; SMAP)				
	només en català	només en castellà	bilingüe	mescla
Acta	5 (100,0%)	0	0	0
Decret de Batlia	672 (99,6%)	3 (0,4%)	0	0
Proposta a Ple i Junta de Govern	449 (100,0%)	0	0	0
Sortida per Registre General	10.820 (89,2%)	1.307 (10,8%)	0	0
Anunci en premsa	5 (100,0%)	0	0	0

Àrea d'Infraestructures (Departament d'Infraestructures)				
	només en català	només en castellà	bilingüe	mescla
Decret de Batlia	195 (100,0%)	0	0	0
Proposta a Ple i Junta de Govern	1 (100,0%)	0	0	0
Sortida per Registre General	643 (98,5%)	10 (1,5%)	0	0
Anunci en premsa	1 (100,0%)	0	0	0

Departament d'Infraestructures (Servei d'Enllumenat Públic; Servei de Vialitat; Servei de Logística; Servei d'Estudis i Projectes d'Enginyeria)				
	només en català	només en castellà	bilingüe	mescla
Decret de Batlia	195 (100,0%)	0	0	0
Sortida per Registre General	3 (100,0%)	0	0	0

Servei d'Enllumenat Públic				
	només en català	només en castellà	bilingüe	mescla
Sortida per Registre General	1 (100,0%)	0	0	0

Servei de Vialitat				
	només en català	només en castellà	bilingüe	mescla
Decret de Batlia	31 (100,0%)	0	0	0

Servei de Logística				
	només en català	només en castellà	bilingüe	mescla
Sortida per Registre General	1 (100,0%)	0	0	0

Servei d'Estudis i Projectes d'Enginyeria				
	només en català	només en castellà	bilingüe	mescla
Sortida per Registre General	1 (100,0%)	0	0	0

Àrea Delegada de Salut (Departament de Salut)				
	només en català	només en castellà	bilingüe	mescla
Decret de Batlia	271 (98,9%)	3 (1,1%)	0	0
Proposta a Ple i Junta de Govern	7 (100,0%)	0	0	0
Sortida per Registre General	2.889 (96,5%)	105 (3,5%)	0	0
Anunci en premsa	3 (100,0%)	0	0	0

Departament de Salut (Servei de Mercats; Secció de Salut; Centre Sanitari Municipal de Son Reus)				
	només en català	només en castellà	bilingüe	mescla
Decret de Batlia	246 (98,8%)	3 (1,2%)	0	0
Proposta a Ple i Junta de Govern	7 (100,0%)	0	0	0
Sortida per Registre General	2.046 (96,9%)	65 (3,1%)	0	0
Anunci en premsa	3 (100,0%)	0	0	0

Servei de Mercats				
	només en català	només en castellà	bilingüe	mescla
Decret de Batlia	14 (100,0%)	0	0	0
Proposta a Ple i Junta de Govern	1 (100,0%)	0	0	0
Sortida per Registre General	152 (100,0%)	0	0	0
Anunci en premsa	3 (100,0%)	0	0	0

Secció de Salut				
	només en català	només en castellà	bilingüe	mescla
Decret de Batlia	232 (98,7%)	3 (1,3%)	0	0
Sortida per Registre General	1.894 (96,7%)	65 (3,3%)	0	0

Centre Sanitari Municipal de Son Reus				
	només en català	només en castellà	bilingüe	mescla
Proposta a Ple i Junta de Govern	1 (100,0%)	0	0	0

Àrea Delegada d'Interior (Contractació; Secció de Patrimoni; Govern Interior; Central de Compres)				
	només en català	només en castellà	bilingüe	mescla
Decret de Batlia	206 (100,0%)	0	0	0
Proposta a Ple i Junta de Govern	440 (100,0%)	0	0	0
Sortida per Registre General	4.750 (80,0%)	1.190 (20,0%)	0	0

Contractació				
	només en català	només en castellà	bilingüe	mescla
Decret de Batlia	13 (100,0%)	0	0	0
Proposta a Ple i Junta de Govern	396 (100,0%)	0	0	0
Sortida per Registre General	2.259 (98,2%)	41 (1,8%)	0	0

Secció de Patrimoni				
	només en català	només en castellà	bilingüe	mescla
Proposta a Ple i Junta de Govern	1 (100,0%)	0	0	0
Sortida per Registre General	36 (100,0%)	0	0	0

Govern Interior				
	només en català	només en castellà	bilingüe	mescla
Decret de Batlia	156 (100,0%)	0	0	0
Proposta a Ple i Junta de Govern	31 (100,0%)	0	0	0
Sortida per Registre General	2.449 (68,1%)	1.149 (31,9%)	0	0

Central de Compres				
	només en català	només en castellà	bilingüe	mescla
Decret de Batlia	37 (100,0%)	0	0	0
Proposta a Ple i Junta de Govern	12 (100,0%)	0	0	0
Sortida per Registre General	6 (100,0%)	0	0	0

IMOV				
	només en català	només en castellà	bilingüe	mescla
Acta	1 (100,0%)	0	0	0
Sortida per Registre General	2.538 (99,9%)	2 (0,1%)	0	0

SMAP				
	només en català	només en castellà	bilingüe	mescla
Acta	4 (100,0%)	0	0	0
Proposta a Ple i Junta de Govern	1 (100,0%)	0	0	0
Anunci en premsa	1 (100,0%)	0	0	0

Àrea d'Educació, Igualtat i Drets Cívics (Servei d'Educació, Igualtat i Drets Cívics; Patronat Municipal de Guarderies Infantils)				
	només en català	només en castellà	bilingüe	mescla
Acta	8 (100,0%)	0	0	0
Decret de Batlia	43 (100,0%)	0	0	0
Proposta a Ple i Junta de Govern	9 (100,0%)	0	0	0
Sortida per Registre General	534 (99,6%)	2 (0,4%)	0	0

Servei d'Educació, Igualtat i Drets Cívics (Negociat d'Educació; Negociat de Manteniment de Centres; Igualtat i Drets Cívics)				
	només en català	només en castellà	bilingüe	mescla
Decret de Batlia	43 (100,0%)	0	0	0
Proposta a Ple i Junta de Govern	6 (100,0%)	0	0	0
Sortida per Registre General	534 (99,6%)	2 (0,4%)	0	0

Negociat d'Educació				
	només en català	només en castellà	bilingüe	mescla
Decret de Batlia	23 (100,0%)	0	0	0
Proposta a Ple i Junta de Govern	2 (100,0%)	0	0	0
Sortida per Registre General	343 (100,0%)	0	0	0

Negociat de Manteniment de Centres				
	només en català	només en castellà	bilingüe	mescla
Proposta a Ple i Junta de Govern	1 (100,0%)	0	0	0
Sortida per Registre General	105 (100,0%)	0	0	0

Igualtat i Drets Cívics				
	només en català	només en castellà	bilingüe	mescla
Decret de Batlia	20 (100,0%)	0	0	0
Proposta a Ple i Junta de Govern	3 (100,0%)	0	0	0
Sortida per Registre General	86 (97,7%)	2 (2,3%)	0	0

Patronat Municipal de Guarderies Infantils				
	només en català	només en castellà	bilingüe	mescla
Acta	8 (100,0%)	0	0	0
Proposta a Ple i Junta de Govern	3 (100,0%)	0	0	0

Àrea de Benestar Social, Participació i Cultura

(Servei de Benestar Social; Participació; Servei de Cultura)

	només en català	només en castellà	bilingüe	mescla
Decret de Batlia	260 (100,0%)	0	0	0
Proposta a Ple i Junta de Govern	32 (100,0%)	0	0	0
Sortida per Registre General	5.844 (99,6%)	24 (0,4%)	0	0
Anunci en premsa	73 (100,0%)	0	0	0

Servei de Benestar Social

	només en català	només en castellà	bilingüe	mescla
Decret de Batlia	39 (100,0%)	0	0	0
Proposta a Ple i Junta de Govern	20 (100,0%)	0	0	0
Sortida per Registre General	4.015 (99,8%)	7 (0,2%)	0	0

Participació

	només en català	només en castellà	bilingüe	mescla
Decret de Batlia	25 (100,0%)	0	0	0
Proposta a Ple i Junta de Govern	6 (100,0%)	0	0	0
Sortida per Registre General	460 (99,8%)	1 (0,2%)	0	0
Anunci en premsa	2 (100,0%)	0	0	0

Servei de Cultura				
(Negociat de Cultura; Museus i Exposicions; Música i Arts Escèniques; Teatre Municipal)				
	només en català	només en castellà	bilingüe	mescla
Decret de Batlia	191 (100,0%)	0	0	0
Proposta a Ple i Junta de Govern	6 (100,0%)	0	0	0
Sortida per Registre General	1.369 (98,8%)	16 (1,2%)	0	0
Anunci en premsa	71 (100,0%)	0	0	0

Negociat de Cultura				
	només en català	només en castellà	bilingüe	mescla
Decret de Batlia	82 (100,0%)	0	0	0
Sortida per Registre General	643 (98,2%)	12 (1,8%)	0	0

Museus i Exposicions				
	només en català	només en castellà	bilingüe	mescla
Decret de Batlia	1 (100,0%)	0	0	0
Sortida per Registre General	252 (99,6%)	1 (0,4%)	0	0

Música i Arts Escèniques				
	només en català	només en castellà	bilingüe	mescla
Decret de Batlia	78 (100,0%)	0	0	0
Sortida per Registre General	468 (99,8%)	1 (0,2%)	0	0
Anunci en premsa	3 (100,0%)	0	0	0

Teatre Municipal				
	només en català	només en castellà	bilingüe	mescla
Anunci en premsa	68 (100,0%)	0	0	0

Àrea de Medi Ambient, Economia i Treball (Departament de Medi Ambient; IMFOF)				
	només en català	només en castellà	bilingüe	mescla
Acta	2 (100,0%)	0	0	0
Proposta a Ple i Junta de Govern	13 (92,9%)	1 (7,1%)	0	0
Anunci en premsa	5 (100,0%)	0	0	0

Departament de Medi Ambient				
	només en català	només en castellà	bilingüe	mescla
Proposta a Ple i Junta de Govern	4 (80,0%)	1 (20,0%)	0	0

IMFOF				
	només en català	només en castellà	bilingüe	mescla
Acta	2 (100,0%)	0	0	0
Proposta a Ple i Junta de Govern	6 (100,0%)	0	0	0

Àrea de Joventut i Esports (Secció de Joventut; Institut Municipal de l'Esport)				
	només en català	només en castellà	bilingüe	mescla
Acta	11 (100,0%)	0	0	0
Decret de Batlia	1 (100,0%)	0	0	0
Proposta a Ple i Junta de Govern	17 (100,0%)	0	0	0
Sortida per Registre General	35 (100,0%)	0	0	0
Anunci en premsa	8 (100,0%)	0	0	0

Secció de Joventut				
	només en català	només en castellà	bilingüe	mescla
Decret de Batlia	1 (100,0%)	0	0	0
Proposta a Ple i Junta de Govern	5 (100,0%)	0	0	0
Sortida per Registre General	35 (100,0%)	0	0	0

Institut Municipal de l'Esport				
	només en català	només en castellà	bilingüe	mescla
Acta	11 (100,0%)	0	0	0
Proposta a Ple i Junta de Govern	12 (100,0%)	0	0	0
Anunci en premsa	8 (100,0%)	0	0	0

Àrea d'Urbanisme i Habitatge (Àrea d'Urbanisme; Àrea Delegada d'Habitatge)				
	només en català	només en castellà	bilingüe	mescla
Decret de Batlia	165 (99,4%)	1 (0,6%)	0	0
Proposta a Ple i Junta de Govern	69 (100,0%)	0	0	0
Sortida per Registre General	11.743 (99,0%)	120 (1,0%)	0	0
Anunci en premsa	19 (100,0%)	0	0	0

Àrea d'Urbanisme (Gerència d'Urbanisme)				
	només en català	només en castellà	bilingüe	mescla
Decret de Batlia	141 (99,3%)	1 (0,7%)	0	0
Proposta a Ple i Junta de Govern	59 (100,0%)	0	0	0
Sortida per Registre General	11.741 (99,0%)	120 (1,0%)	0	0
Anunci en premsa	18 (100,0%)	0	0	0

Gerència d'Urbanisme (Direcció Administrativa)				
	només en català	només en castellà	bilingüe	mescla
Decret de Batlia	141 (99,3%)	1 (0,7%)	0	0
Proposta a Ple i Junta de Govern	48 (100,0%)	0	0	0
Sortida per Registre General	11.561 (99,2%)	95 (0,8%)	0	0
Anunci en premsa	15 (100,0%)	0	0	0

Direcció Administrativa

(Departament de Planejament i Rehabilitació Urbana; Departament de Gestió Urbanística i del Sòl; Departament d'Obres i Qualitat de l'Edificació; Departament d'Activitats i Seguretat d'Establiments; Departament de Disciplina i Seguretat a Edificis)

	només en català	només en castellà	bilingüe	mescla
Decret de Batlia	39 (100,0%)	0	0	0
Proposta a Ple i Junta de Govern	46 (100,0%)	0	0	0
Sortida per Registre General	11.561 (99,2%)	95 (0,8%)	0	0
Anunci en premsa	15 (100,0%)	0	0	0

Departament de Planejament i Rehabilitació Urbana

	només en català	només en castellà	bilingüe	mescla
Proposta a Ple i Junta de Govern	17 (100,0%)	0	0	0
Sortida per Registre General	531 (99,4%)	3 (0,6%)	0	0
Anunci en premsa	3 (100,0%)	0	0	0

Departament de Gestió Urbanística i del Sòl

	només en català	només en castellà	bilingüe	mescla
Proposta a Ple i Junta de Govern	27 (100,0%)	0	0	0
Sortida per Registre General	455 (99,3%)	3 (0,7%)	0	0
Anunci en premsa	1 (100,0%)	0	0	0

Departament d'Obres i Qualitat de l'Edificació

	només en català	només en castellà	bilingüe	mescla
Sortida per Registre General	6.458 (98,8%)	80 (1,2%)	0	0

Departament d'Activitats i Seguretat d'Establiments				
	només en català	només en castellà	bilingüe	mescla
Decret de Batlia	39 (100,0%)	0	0	0
Proposta a Ple i Junta de Govern	1 (100,0%)	0	0	0
Sortida per Registre General	3.400 (99,9%)	4 (0,1%)	0	0
Anunci en premsa	11 (100,0%)	0	0	0

Departament de Disciplina i Seguretat a Edificis				
	només en català	només en castellà	bilingüe	mescla
Sortida per Registre General	717 (99,3%)	5 (0,7%)	0	0

Àrea Delegada d'Habitatge (Departament d'Habitatge; Patronat Municipal de l'Habitatge)				
	només en català	només en castellà	bilingüe	mescla
Decret de Batlia	24 (100,0%)	0	0	0
Proposta a Ple i Junta de Govern	10 (100,0%)	0	0	0
Anunci en premsa	1 (100,0%)	0	0	0

Departament d'Habitatge				
	només en català	només en castellà	bilingüe	mescla
Decret de Batlia	22 (100,0%)	0	0	0

Patronat Municipal de l'Habitatge				
	només en català	només en castellà	bilingüe	mescla
Proposta a Ple i Junta de Govern	10 (100,0%)	0	0	0
Anunci en premsa	1 (100,0%)	0	0	0

Comissions				
(Comissió de Serveis a la Ciutadania; Comissió de Comptes, Economia i Recursos Humans; Comissió de Drets de la Ciutadania; Comissió de Vigilància de la Contractació i Infraestructures; Comissió d'Urbanisme i Medi Ambient; Consell de la Gerència d'Urbanisme; Comissió de Centre Històric i Catalogació; Comissió d'Activitats Classificades; Comitè Tècnic pel Dictamen Integrat d'Activitats)				
	només en català	només en castellà	bilingüe	mescla
Acta	53 (70,7%)	0	0	22 (29,3%)
Decret de Batlia	4 (100,0%)	0	0	0

Comissió de Serveis a la Ciutadania				
	només en català	només en castellà	bilingüe	mescla
Acta	5 (100,0%)	0	0	0

Comissió de Comptes, Economia i Recursos Humans				
	només en català	només en castellà	bilingüe	mescla
Acta	5 (100,0%)	0	0	0

Comissió de Drets de la Ciutadania				
	només en català	només en castellà	bilingüe	mescla
Decret de Batlia	4 (100,0%)	0	0	0

Comissió de Vigilància de la Contractació i Infraestructures				
	només en català	només en castellà	bilingüe	mescla
Acta	5 (100,0%)	0	0	0

Comissió d'Urbanisme i Medi Ambient				
	només en català	només en castellà	bilingüe	mescla
Acta	5 (83,3%)	0	0	1 (16,7%)

Comissió de Centre Històric i Catalogació				
	només en català	només en castellà	bilingüe	mescla
Acta	10 (100,0%)	0	0	0

Comissió d'Activitats Classificades				
	només en català	només en castellà	bilingüe	mescla
Acta	12 (100,0%)	0	0	0

Comitè Tècnic pel Dictamen Integrat d'Activitats				
	només en català	només en castellà	bilingüe	mescla
Acta	11 (100,0%)	0	0	0

Districtes municipals (Districte Centre; Districte Ponent; Districte Llevant; Districte Platja)				
	només en català	només en castellà	bilingüe	mescla
Acta	30 (100,0%)	0	0	0

Districte Centre (Consell Territorial del Districte Centre; Junta Municipal del Districte Centre)				
	només en català	només en castellà	bilingüe	mescla
Acta	11 (100,0%)	0	0	0

Consell Territorial del Districte Centre				
	només en català	només en castellà	bilingüe	mescla
Acta	3 (100,0%)	0	0	0

Junta Municipal del Districte Centre				
	només en català	només en castellà	bilingüe	mescla
Acta	8 (100,0%)	0	0	0

Districte Ponent (Junta Municipal del Districte Ponent)				
	només en català	només en castellà	bilingüe	mescla
Acta	5 (100,0%)	0	0	0

Junta Municipal del Districte Ponent				
	només en català	només en castellà	bilingüe	mescla
Acta	5 (100,0%)	0	0	0

Districte Llevant (Consell Territorial del Districte Llevant; Junta Municipal del Districte Llevant)				
	només en català	només en castellà	bilingüe	mescla
Acta	7 (100,0%)	0	0	0

Consell Territorial del Districte Llevant				
	només en català	només en castellà	bilingüe	mescla
Acta	2 (100,0%)	0	0	0

Junta Municipal del Districte Llevant				
	només en català	només en castellà	bilingüe	mescla
Acta	5 (100,0%)	0	0	0

Districte Platja (Consell Territorial del Districte Platja; Junta Municipal del Districte Platja)				
	només en català	només en castellà	bilingüe	mescla
Acta	7 (100,0%)	0	0	0

Consell Territorial del Districte Platja				
	només en català	només en castellà	bilingüe	mescla
Acta	2 (100,0%)	0	0	0

Junta Municipal del Districte Platja				
	només en català	només en castellà	bilingüe	mescla
Acta	5 (100,0%)	0	0	0

Grups municipals (Grup Municipal Popular)				
	només en català	només en castellà	bilingüe	mescla
Proposta a Ple i Junta de Govern	60 (100,0%)	0	0	0

Grup Municipal Popular				
	només en català	només en castellà	bilingüe	mescla
Proposta a Ple i Junta de Govern	60 (100,0%)	0	0	0